

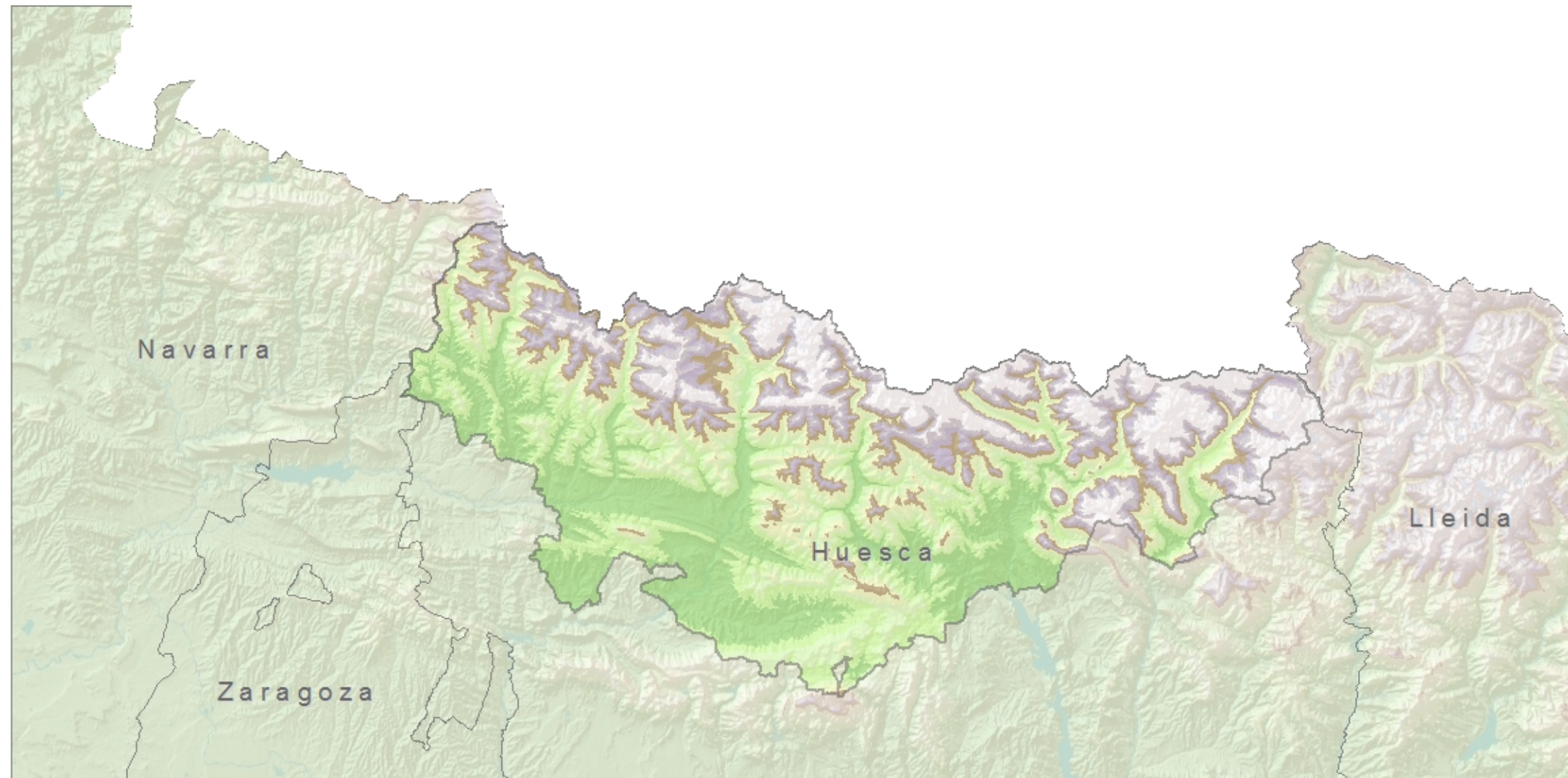
Anexo

Índice cartográfico

1. Mapas de localización.....	Pág.3
2. Mapas anuales.....	Pág.8
3. Mapas estacionales.....	Pág.13
3.1 Precipitación total acumulada.....	Pág.14
3.2 Temperatura media.....	Pág.19
3.3 Temperatura media de las máximas.....	Pág.24
3.4 Temperatura media de las mínimas.....	Pág.29
4. Mapa de inversión térmica.....	Pág.34
5. Mapas residuales.....	Pág.36
5.1 Anuales.....	Pág.37
5.2 Estacionales.....	Pág.40
5.3 Inversión térmica.....	Pág.45

1. Mapas de localización

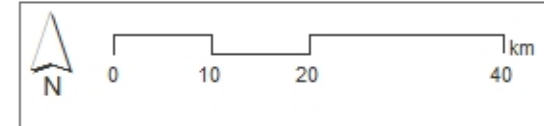
Mapa de localización del Pirineo Central



Legenda

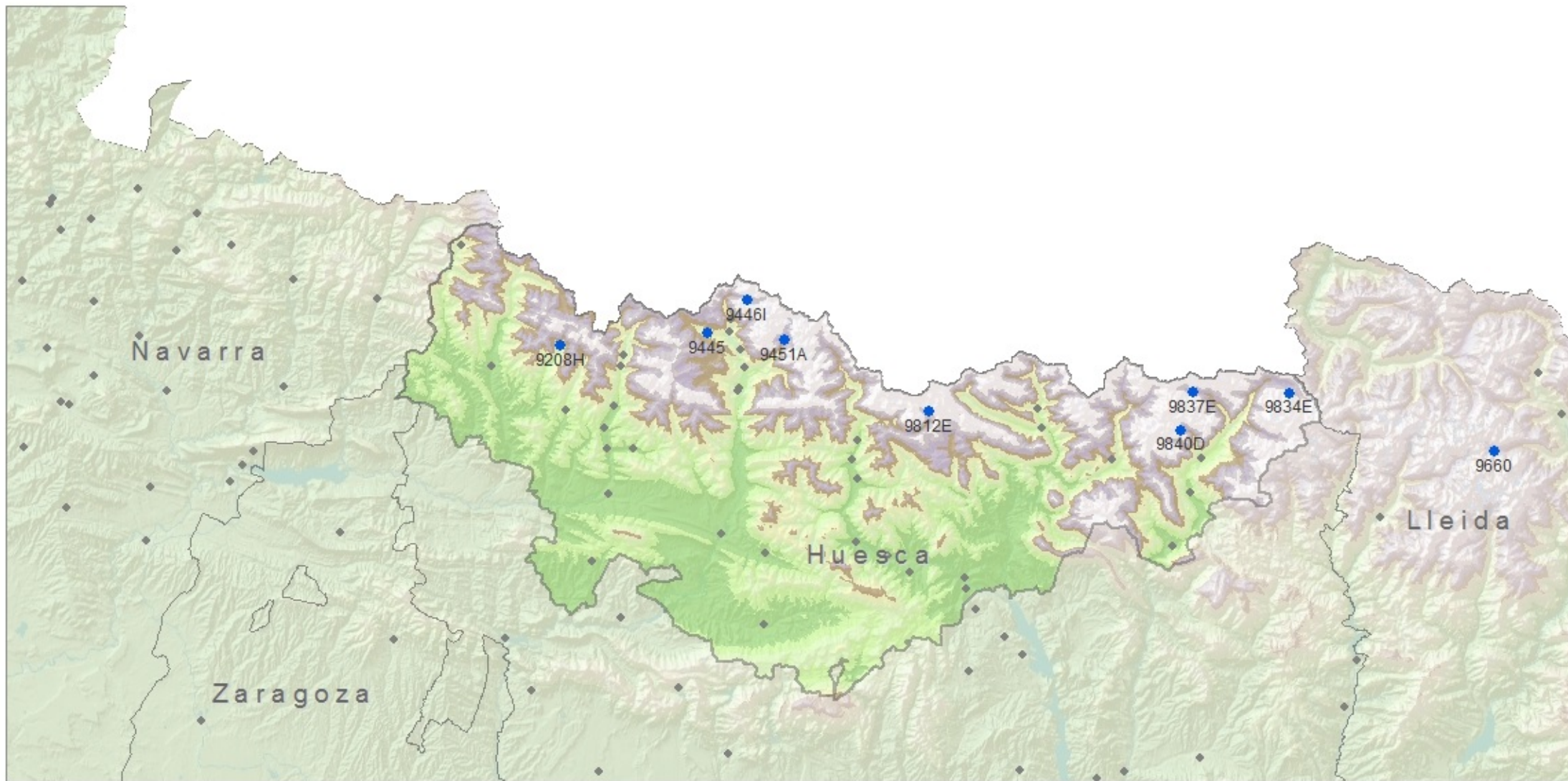
Altitud (msnm)

Menor de 1.000	1.600 a 1.800
1.000 a 1.200	1.800 a 2.000
1.200 a 1.400	2.000 a 2.200
1.400 a 1.600	Mayor de 2.200



Autora: Paula Clavel Muro

Observatorios climáticos de precipitación



9812E	Refugio de Goriz
9446I	Sallent de Gallego (Refugio Respumoso)
9834E	Renclusa
9840D	Eriste (Refugio Angel Orus)
9660	Sant Maurici
9837E	Benasque (Refugio de Estos)
9451A	Panticosa (Refugio Casa la Piedra)
9208H	Aragues del Puerto (Refugio de Lizarra)
9445	Sallent de Gallego (Formigal)

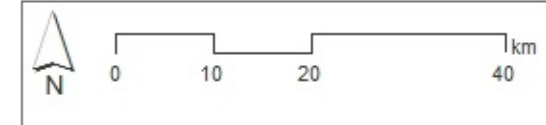
Leyenda

Altitud (msnm)

Menor de 1.000	1.600 a 1.800
1.000 a 1.200	1.800 a 2.000
1.200 a 1.400	2.000 a 2.200
1.400 a 1.600	Mayor de 2.200

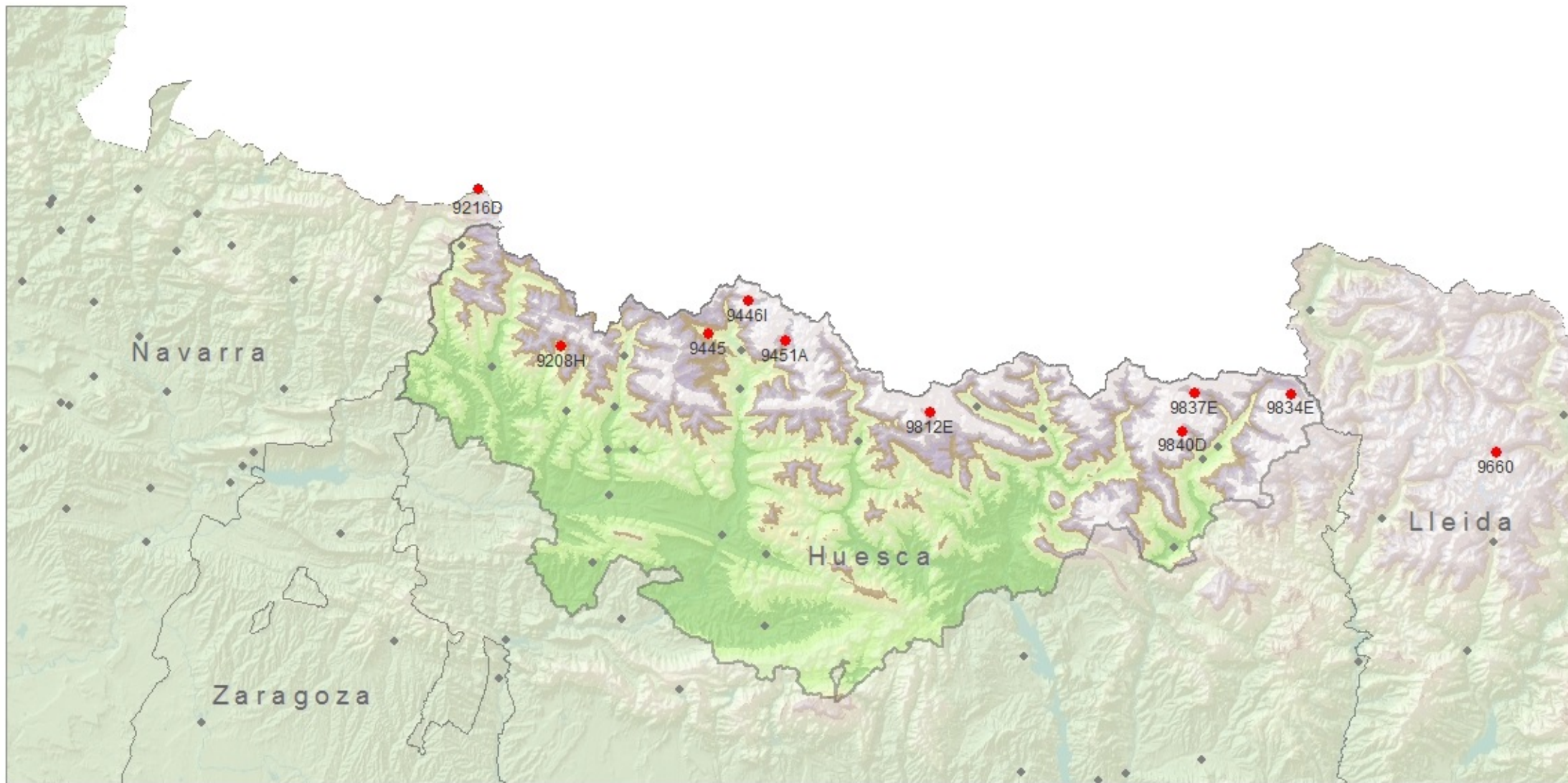
● Observatorios precipitación a menos de 1500msnm

● Observatorios precipitación más de 1500msnm



Autora: Paula Clavel Muro
Fuente: AEMET

Observatorios climáticos de temperatura



9812E	Refugio de Goriz
9446I	Sallent de Gallego (Refugio de Respumoso)
9834E	Renclusa
9840D	Eriste (Refugio de Angel Orus)
9660	Sant Maurici
9837E	Benasque (Refugio de Estos)
9451A	Panticosa (Refugio Casa la Piedra)
9216D	Isaba, el Ferial
9208H	Aragues del Puerto (Refugio de Lizarra)
9445	Sallent de Gallego (Formigal)

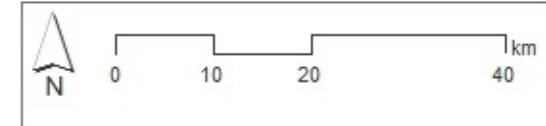
Leyenda

Altitud (msnm)

Menor de 1.000	1.600 a 1.800
1.000 a 1.200	1.800 a 2.000
1.200 a 1.400	2.000 a 2.200
1.400 a 1.600	Mayor de 2.200

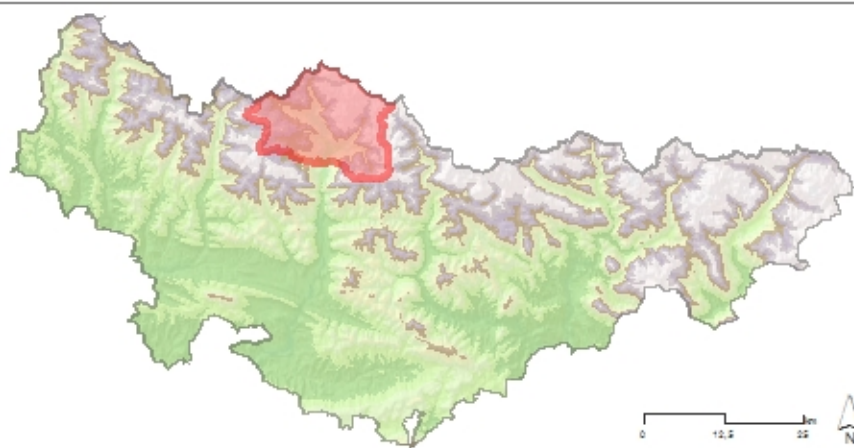
● Observatorios temperatura a menos de 1500 msnm

● Observatorios temperatura más de 1500 msnm



Autora: Paula Clavel Muro
Fuente: AEMET

Mapa de localización del Valle de Tena



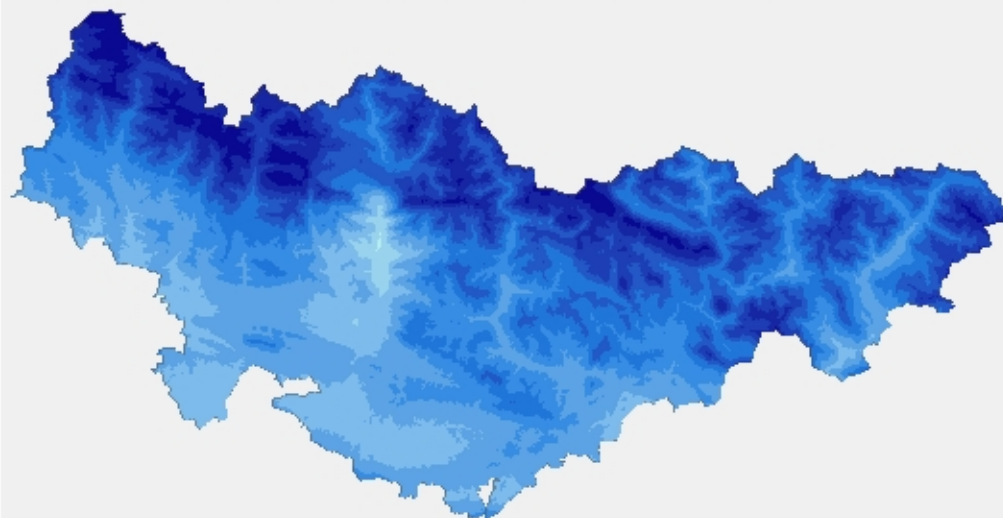
Autora: Paula Clavel Muro



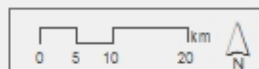
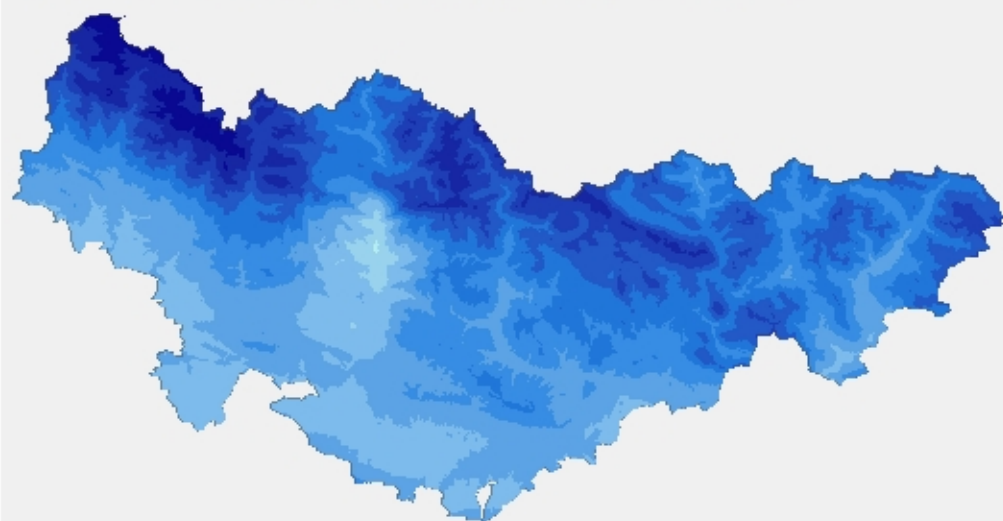
2. Mapas anuales

Precipitación total acumulada anual

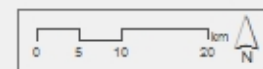
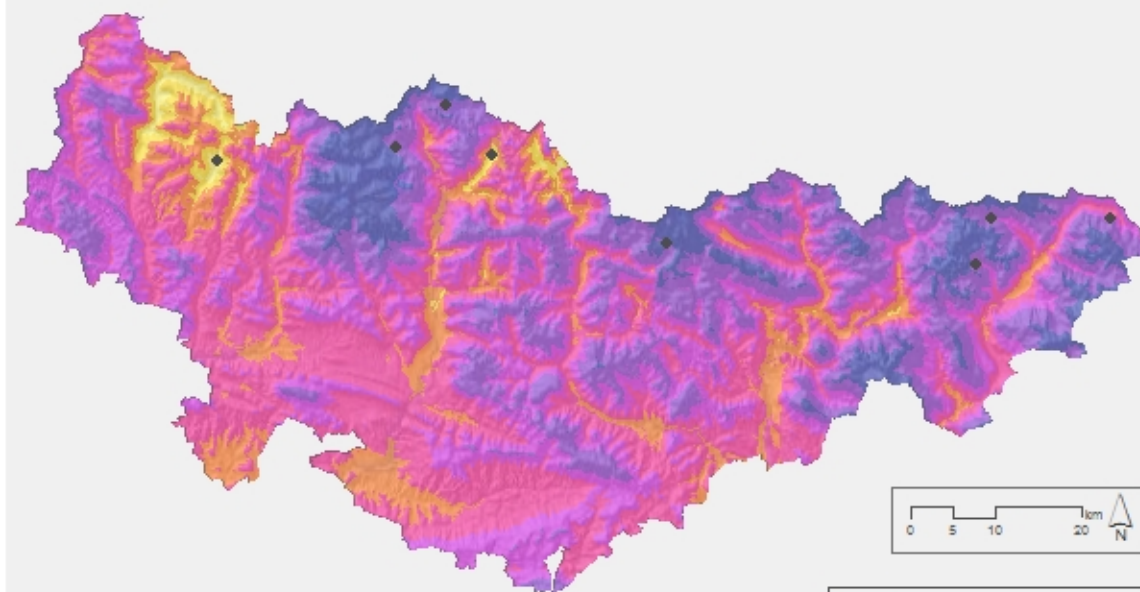
Sin observatorios a más de 1500 m



Con observatorios a más de 1500 m

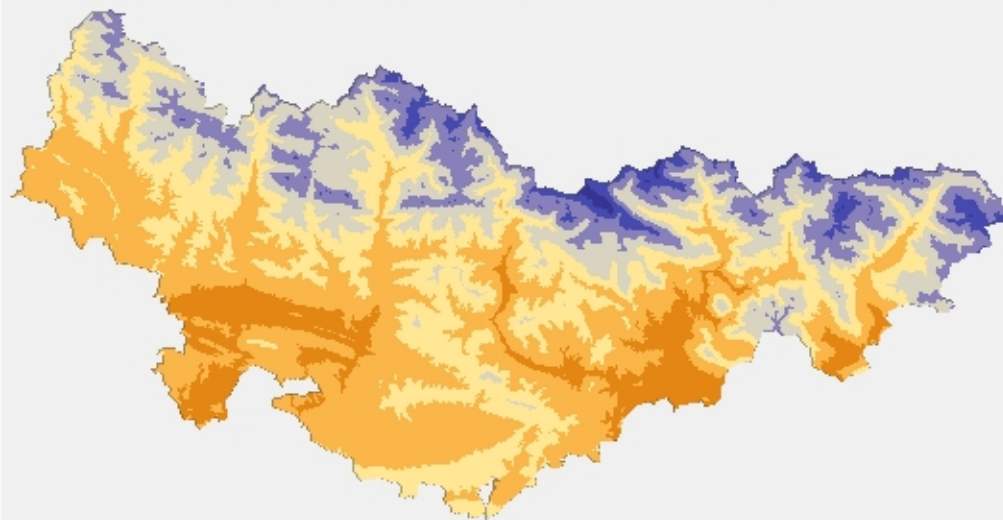


Mapa de diferencias

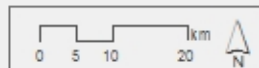
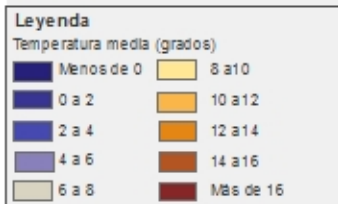
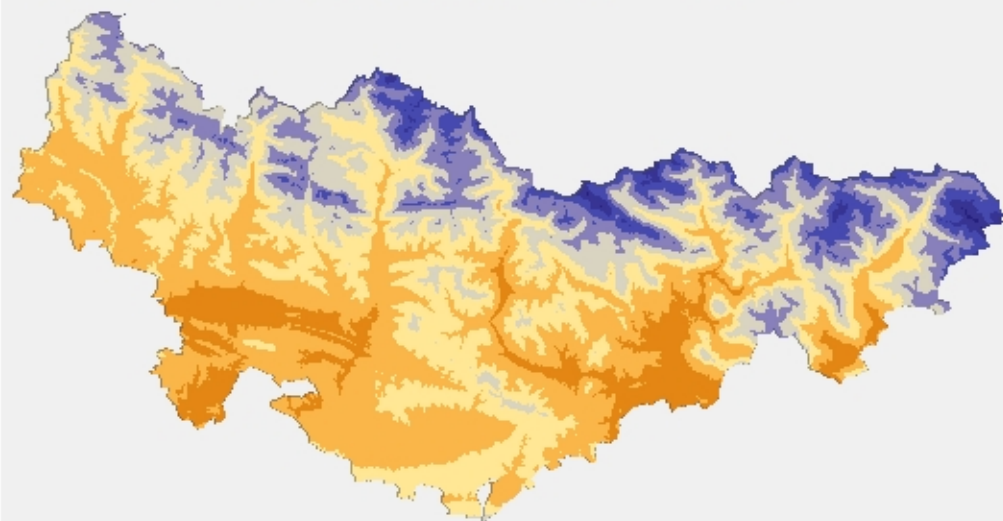


Temperatura media anual

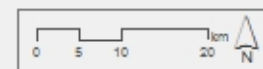
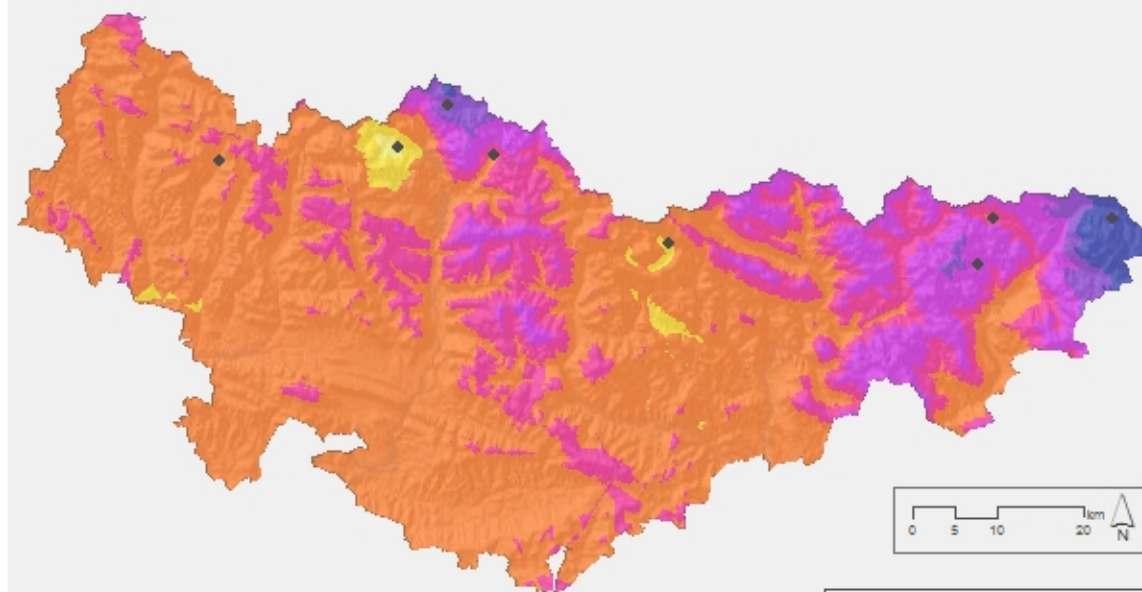
Sin observatorios a más de 1500 m



Con observatorios a más de 1500 m



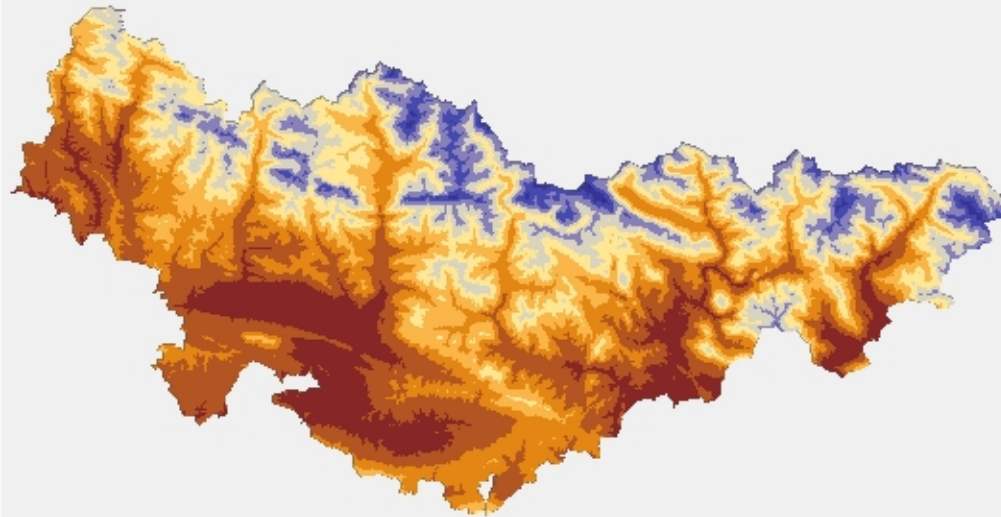
Mapa de diferencias



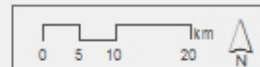
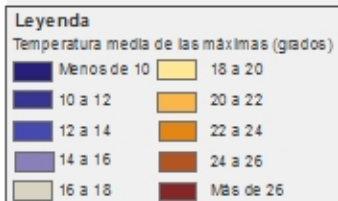
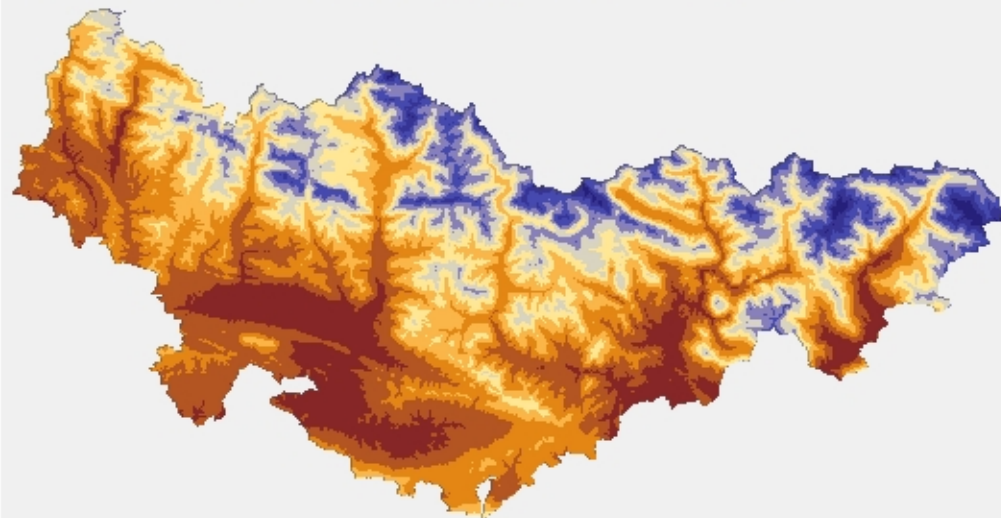
Autora: Paula Clavel Muro

Temperatura media de las máximas anuales

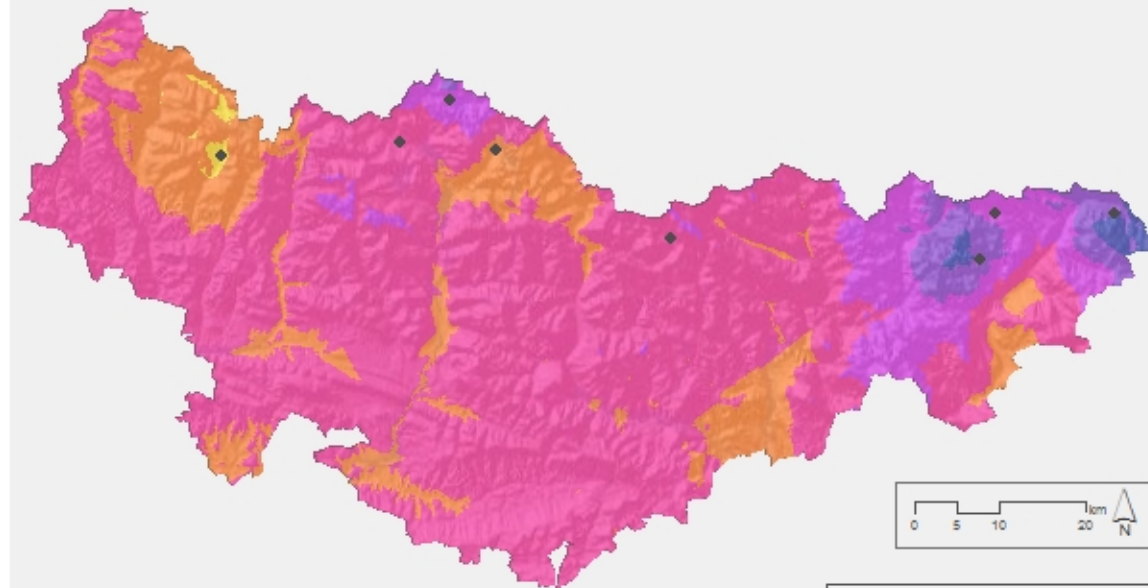
Sin observatorios a más de 1500 m



Con observatorios a más de 1500 m



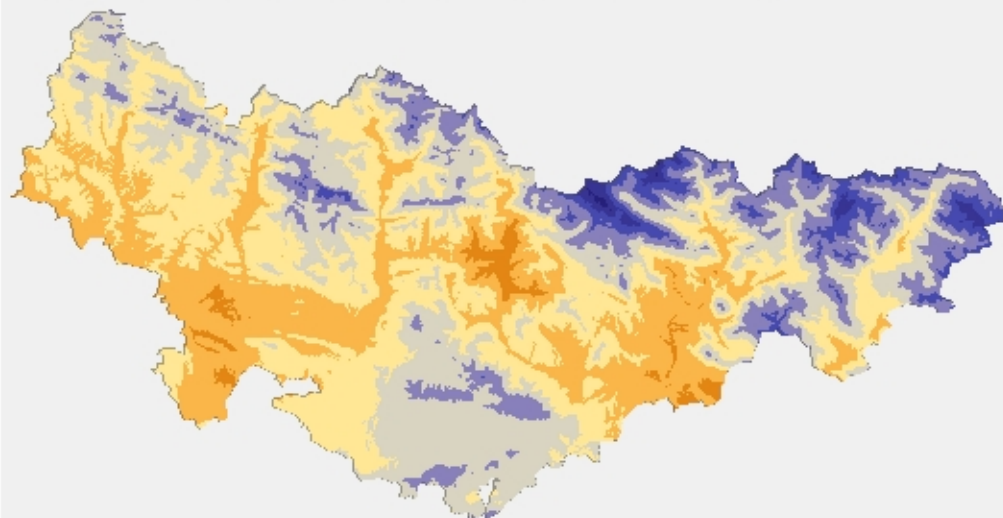
Mapa de diferencias



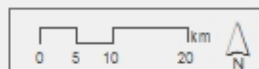
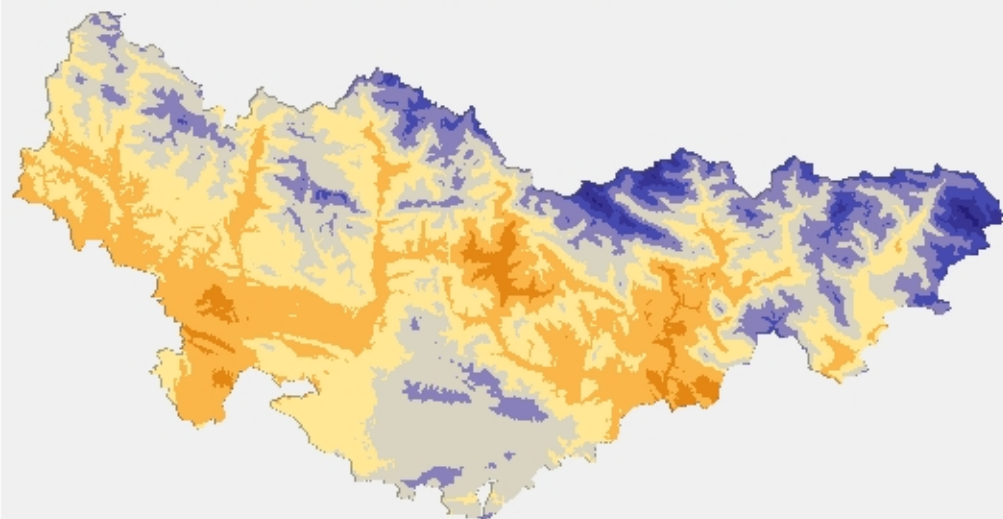
Autora: Paula Clavel Muro

Temperatura media de las mínimas anuales

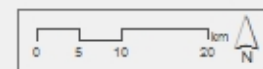
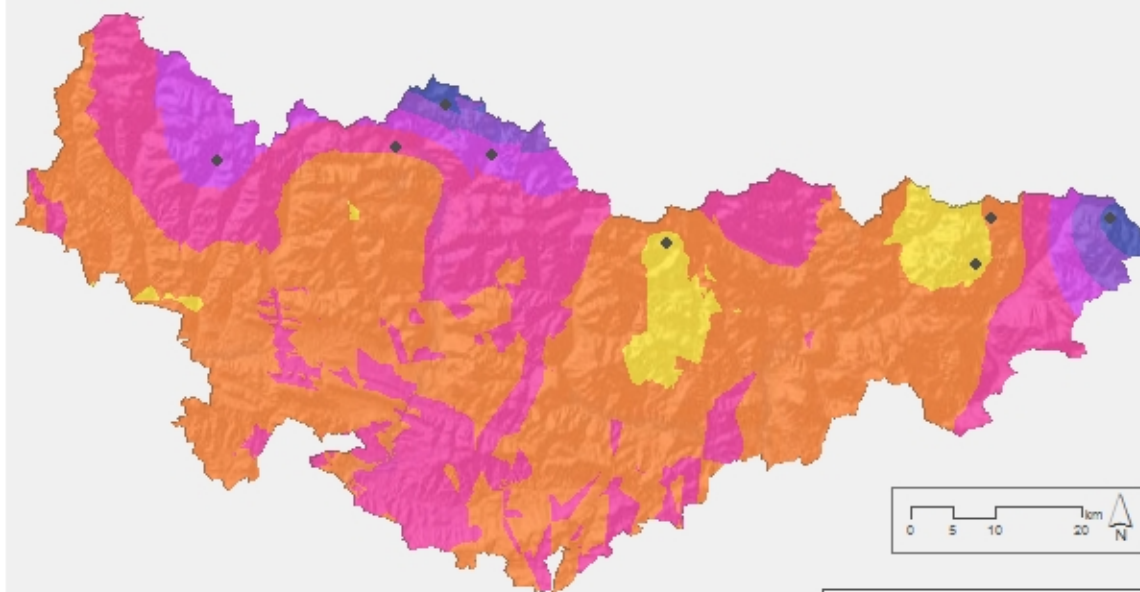
Sin observatorios a más de 1500 m



Con observatorios a más de 1500 m



Mapa de diferencias

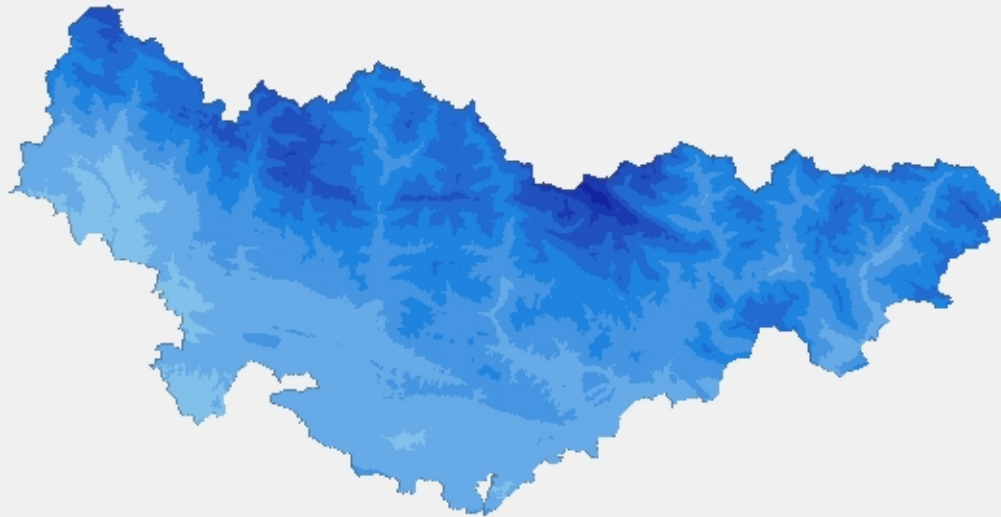


3. Mapas estacionales

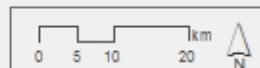
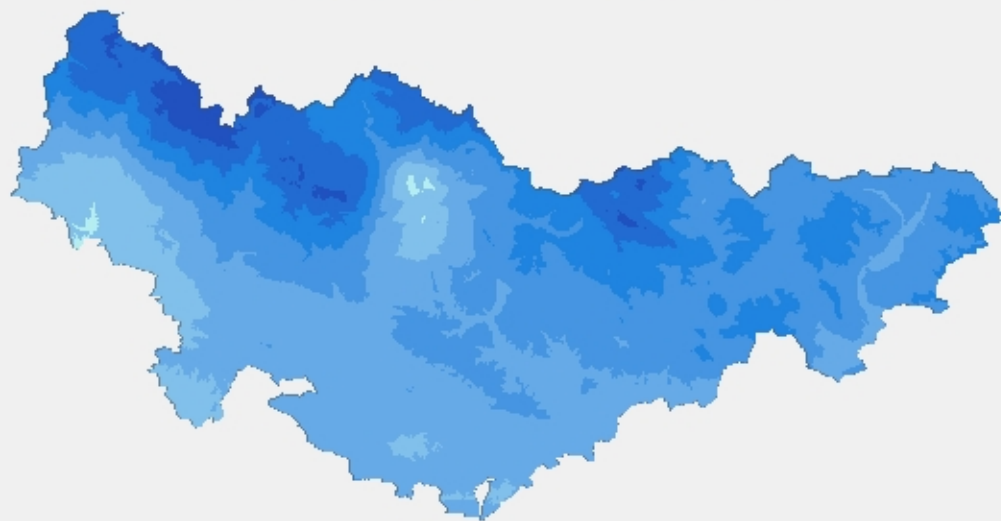
3. 1 Precipitación total acumulada

Precipitación total acumulada de primavera

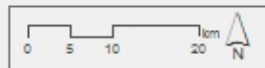
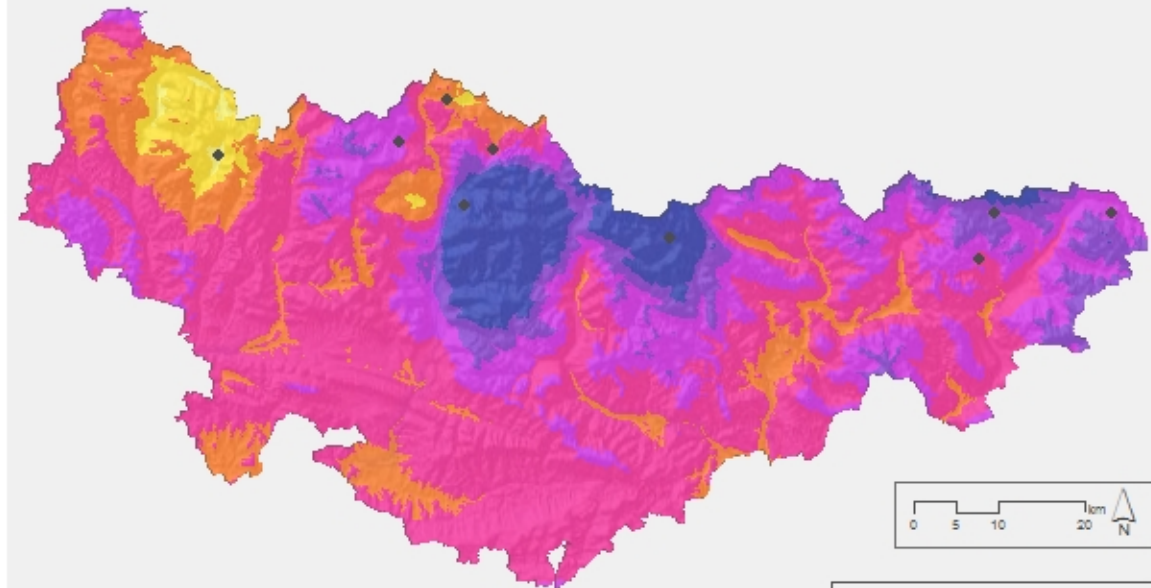
Sin observatorios a más de 1500 m



Con observatorios a más de 1500 m

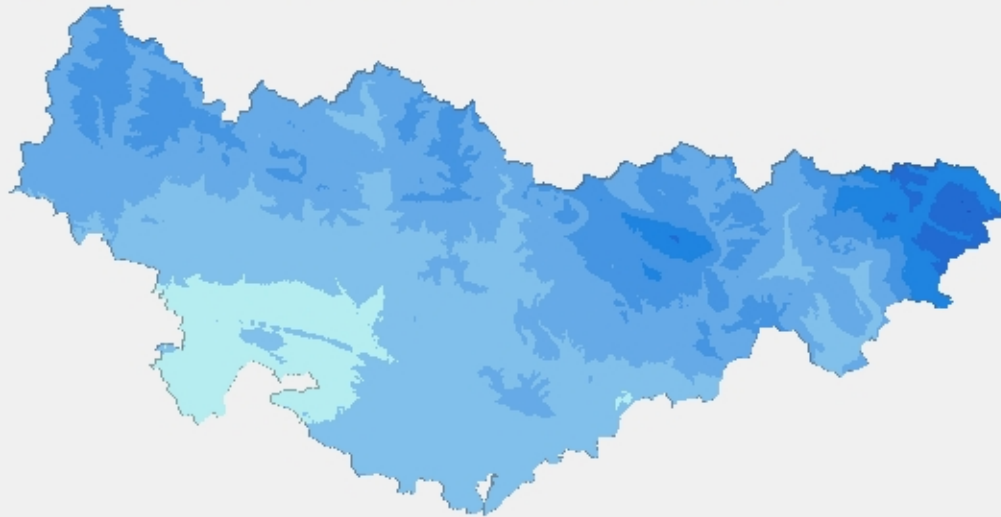


Mapa de diferencias

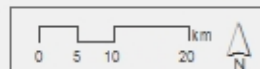
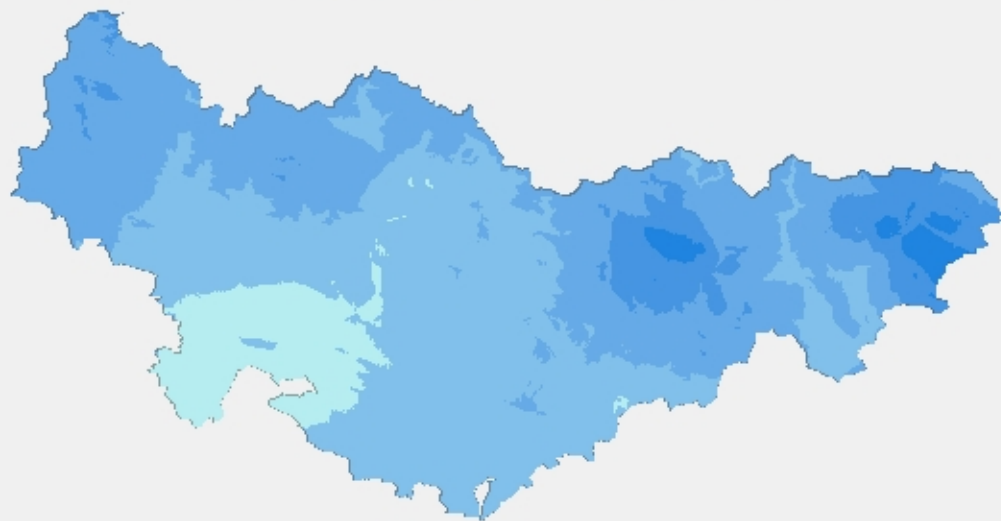


Precipitación total acumulada de verano

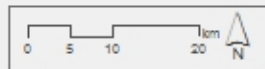
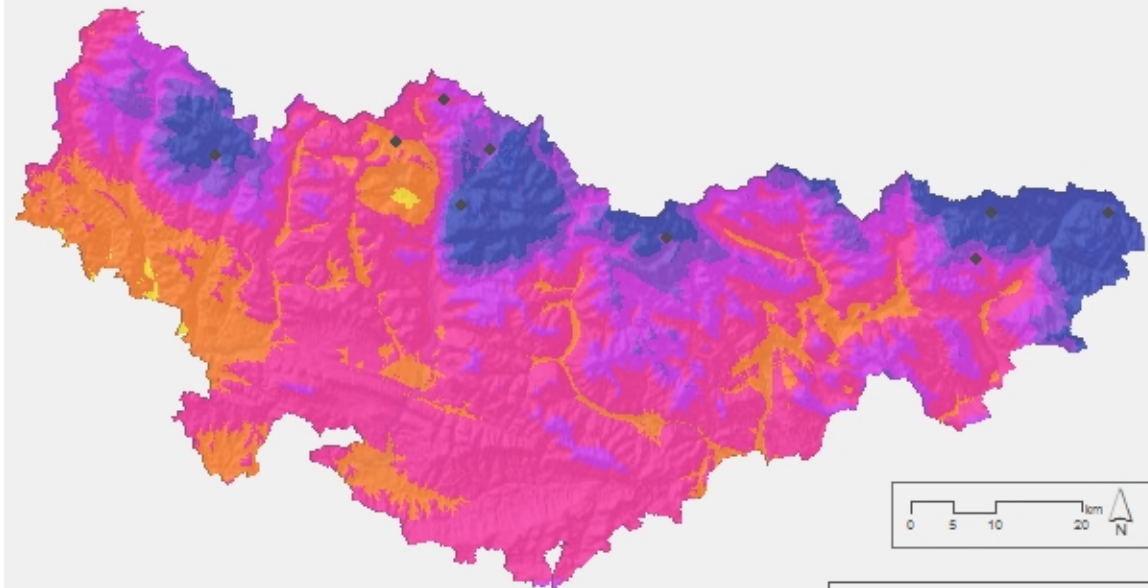
Sin observatorios a más de 1500 m



Con observatorios a más de 1500 m

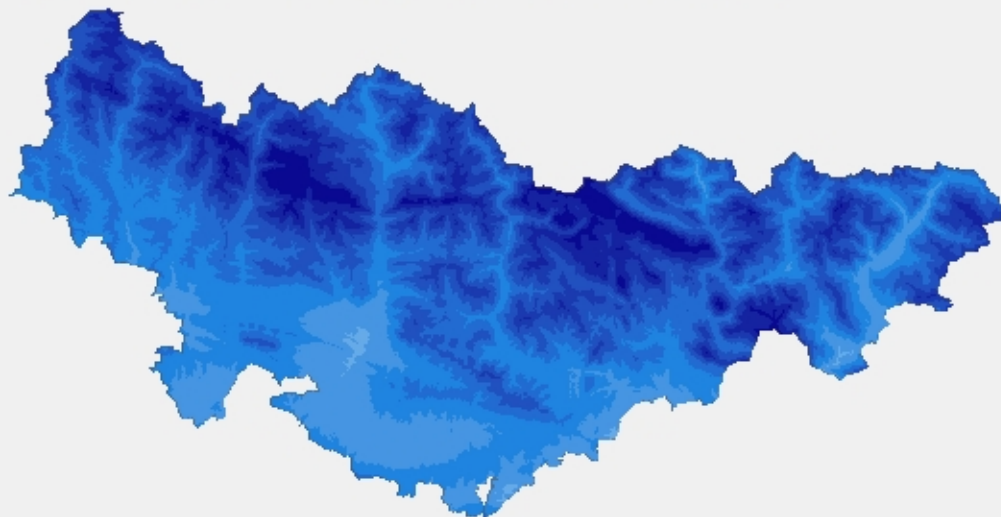


Mapa de diferencias

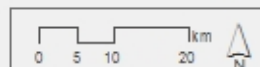
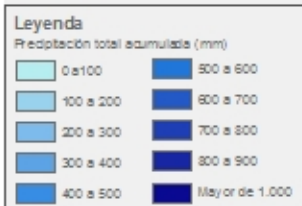
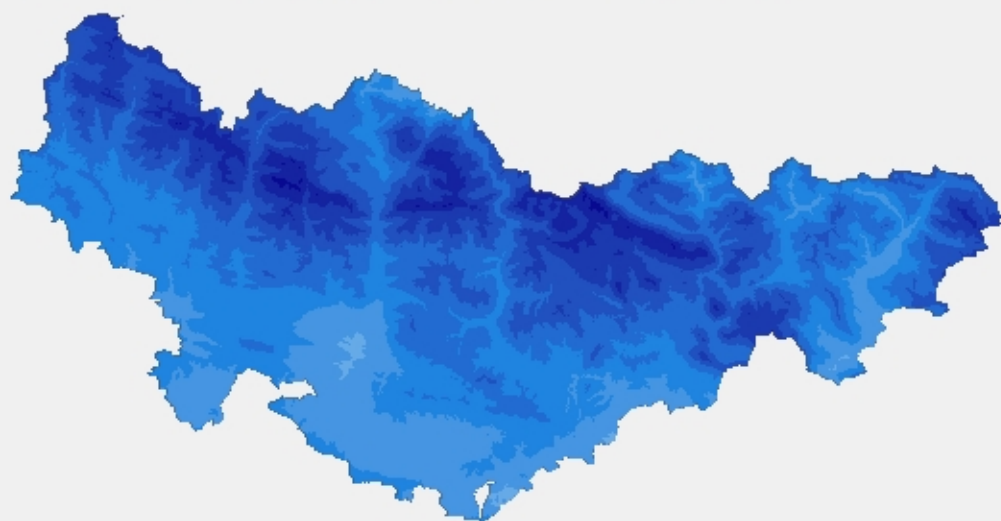


Precipitación total acumulada de otoño

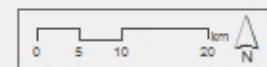
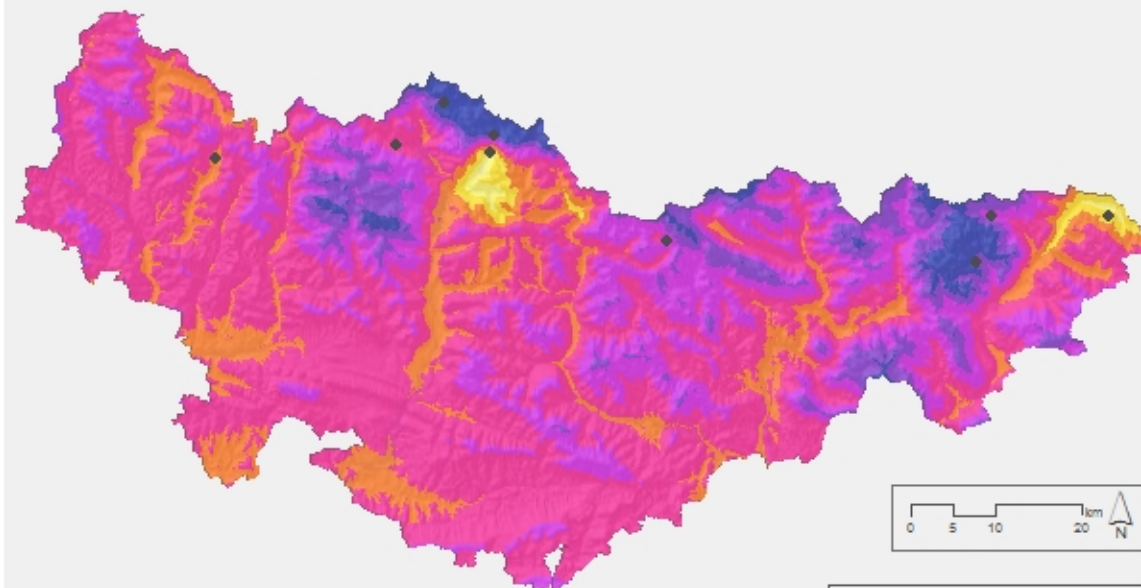
Sin observatorios a más de 1500 m



Con observatorios a más de 1500 m

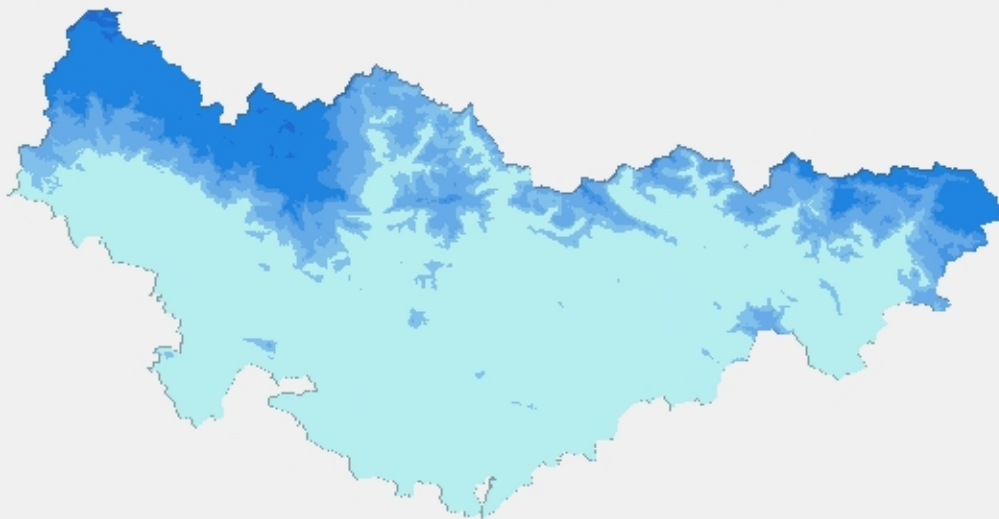


Mapa de diferencias

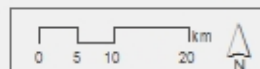
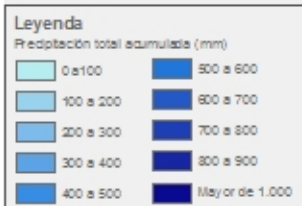
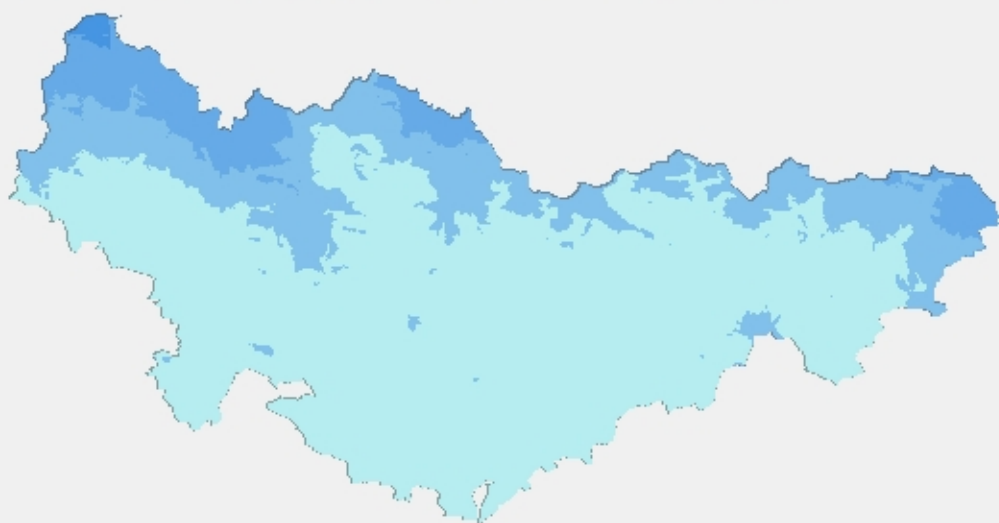


Precipitación total acumulada de invierno

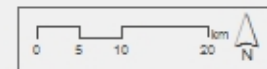
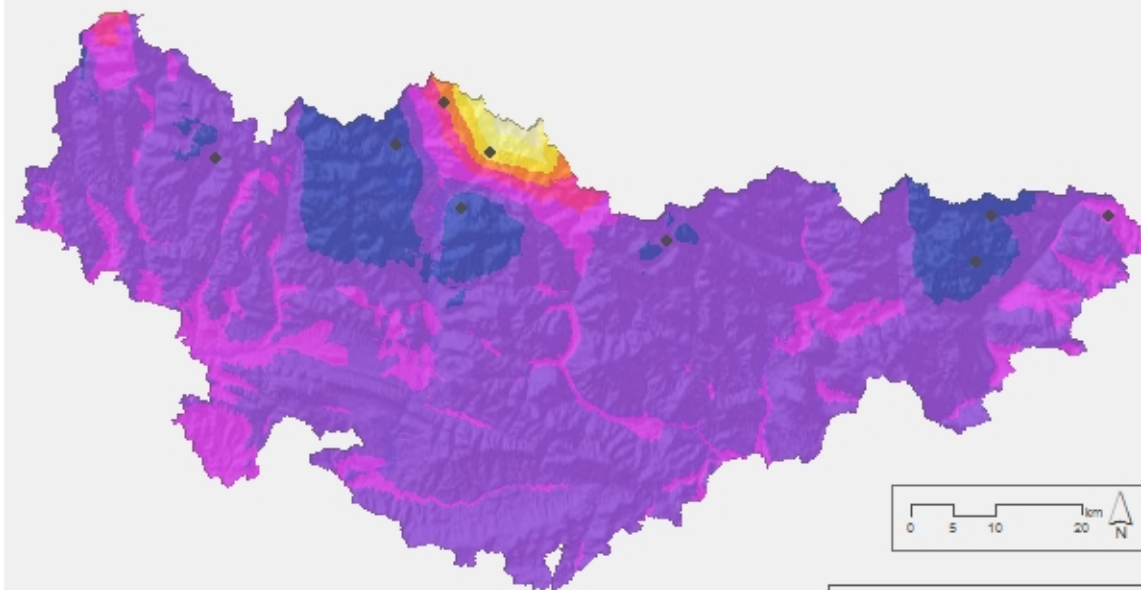
Sin observatorios a más de 1500 m



Con observatorios a más de 1500 m



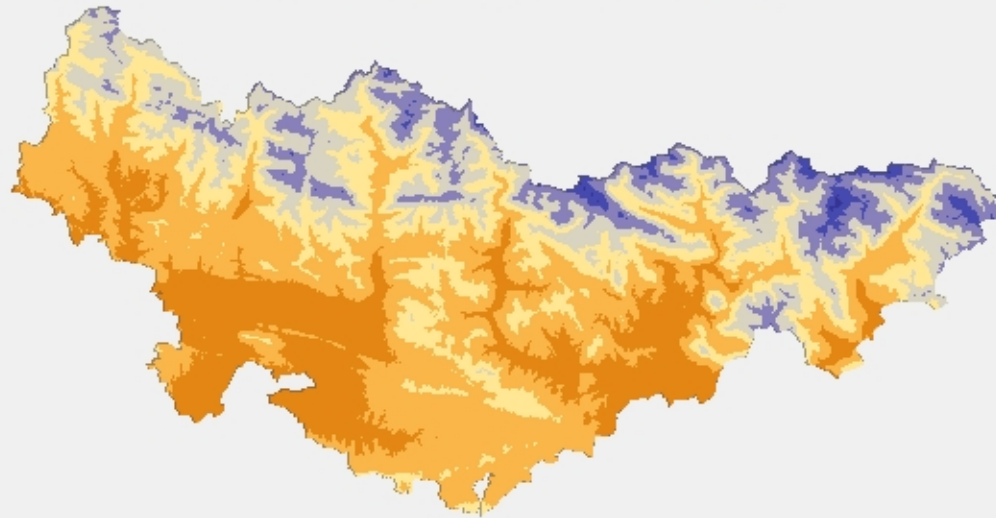
Mapa de diferencias



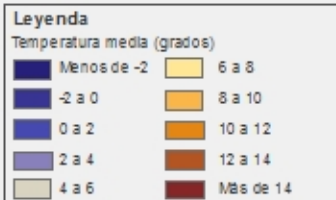
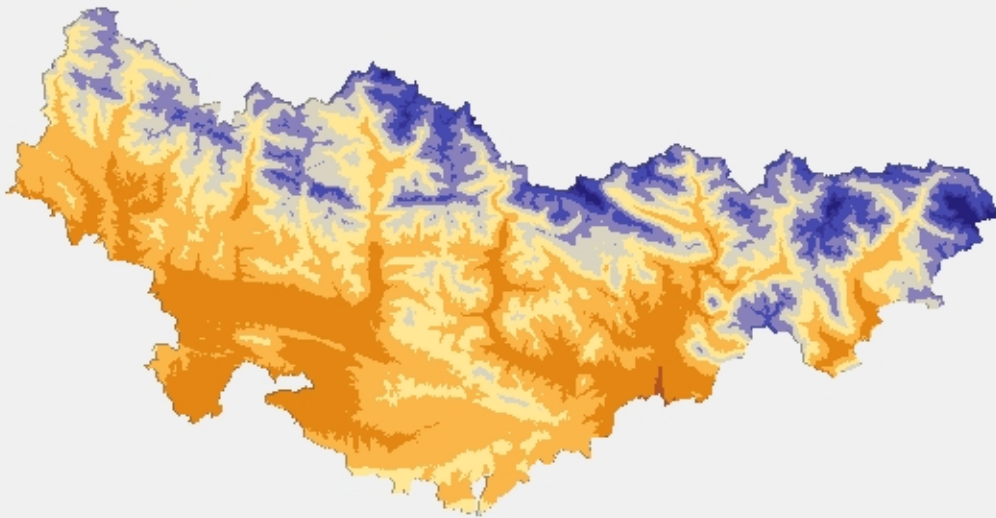
3. 2 Temperatura media

Temperatura media estacional de primavera

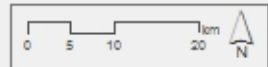
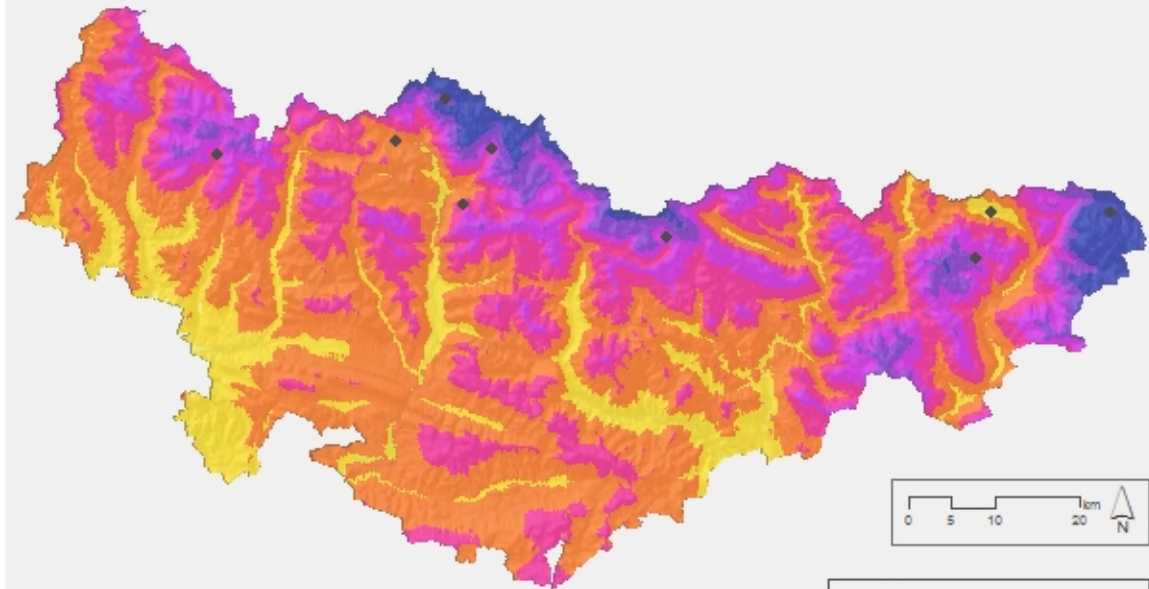
Sin observatorios a más de 1500 m



Con observatorios a más de 1500 m

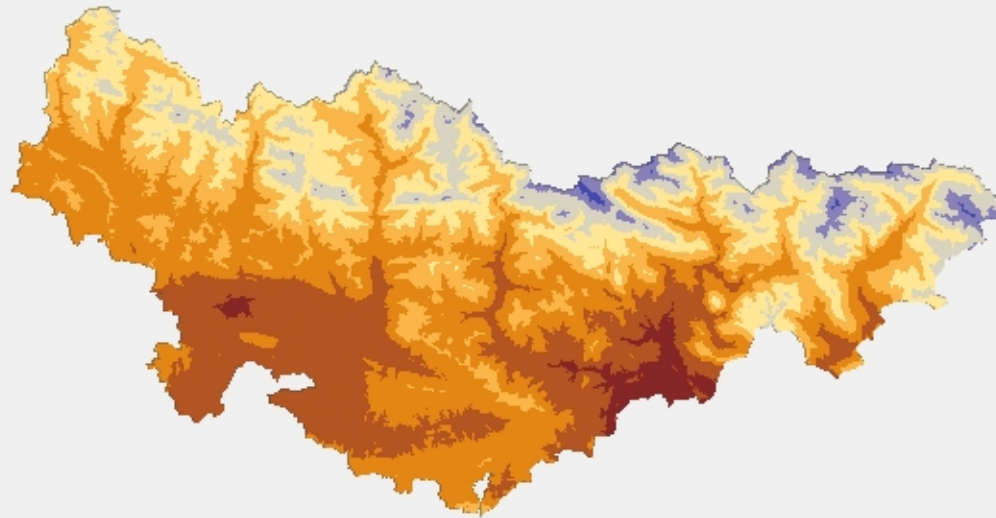


Mapa de diferencias

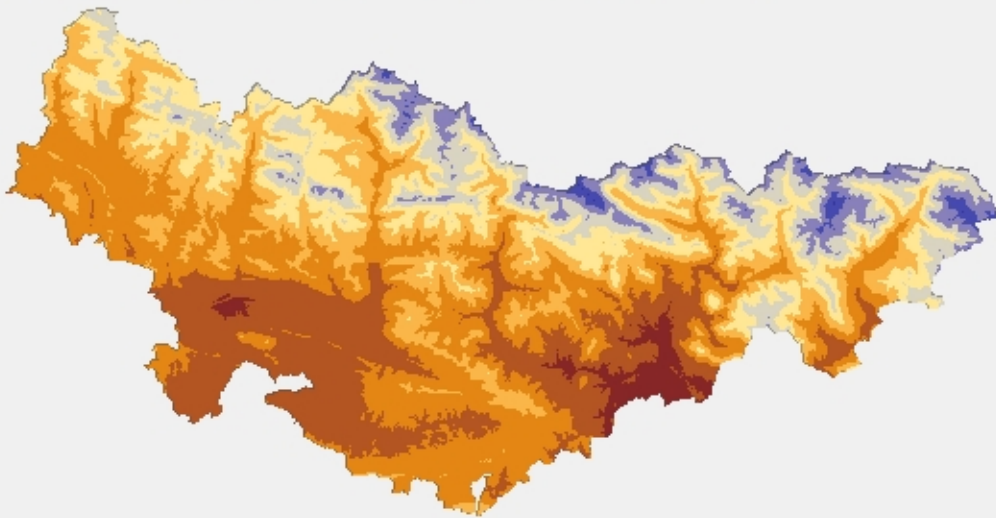


Temperatura media estacional de verano

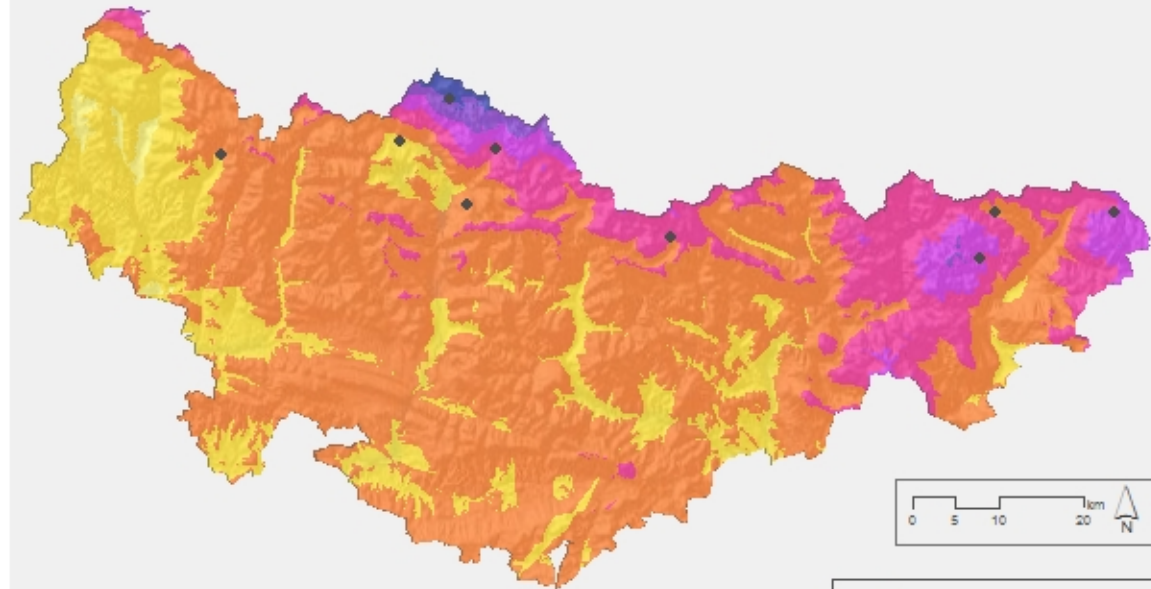
Sin observatorios a más de 1500 m



Con observatorios a más de 1500 m

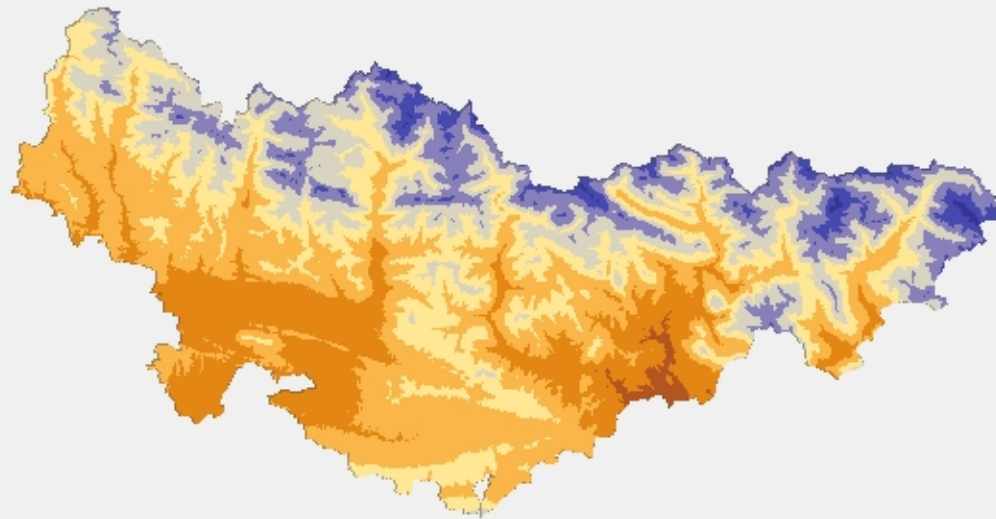


Mapa de diferencias

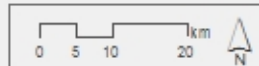
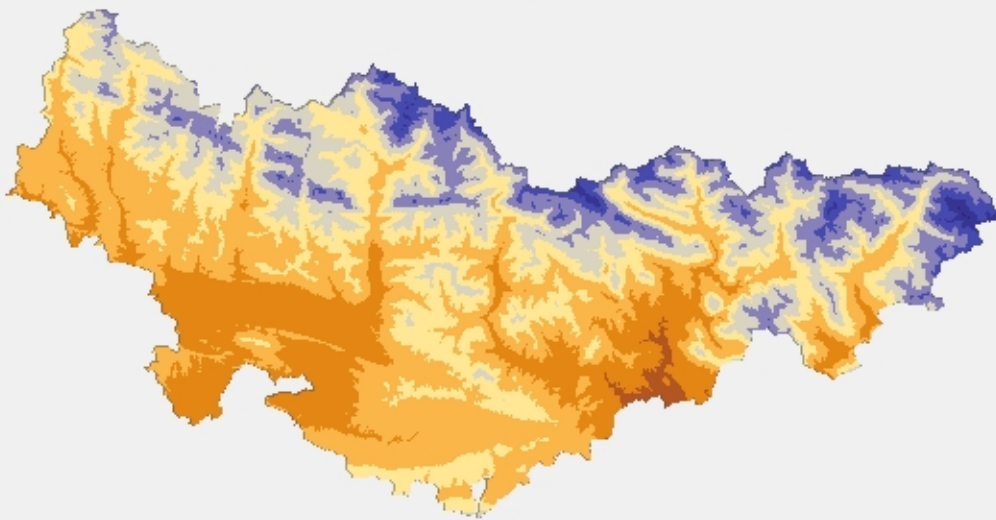


Temperatura media estacional de otoño

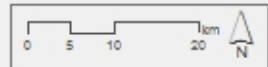
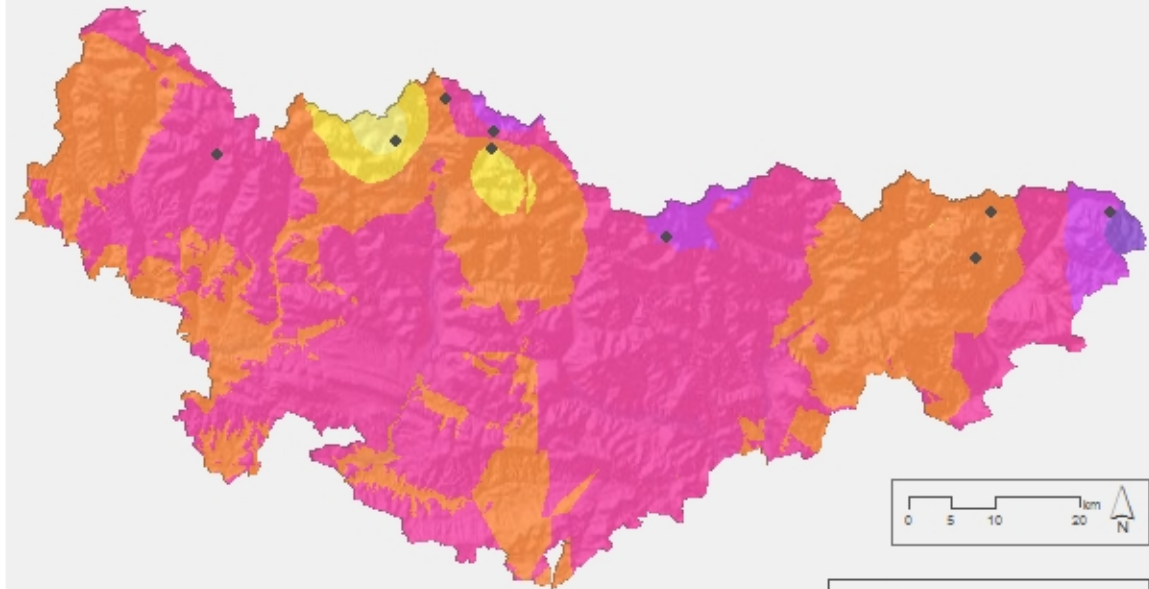
Sin observatorios a más de 1500 m



Con observatorios a más de 1500 m

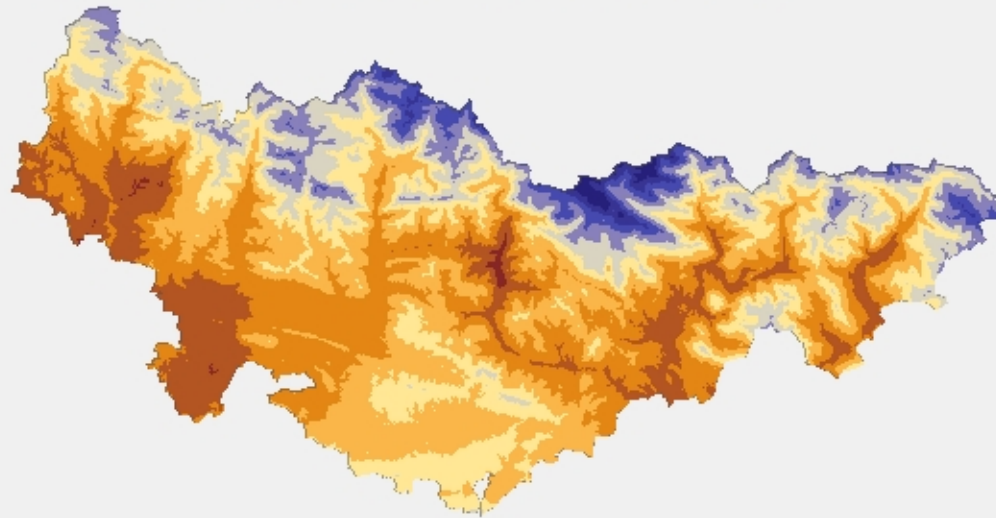


Mapa de diferencias

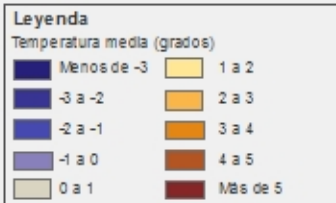
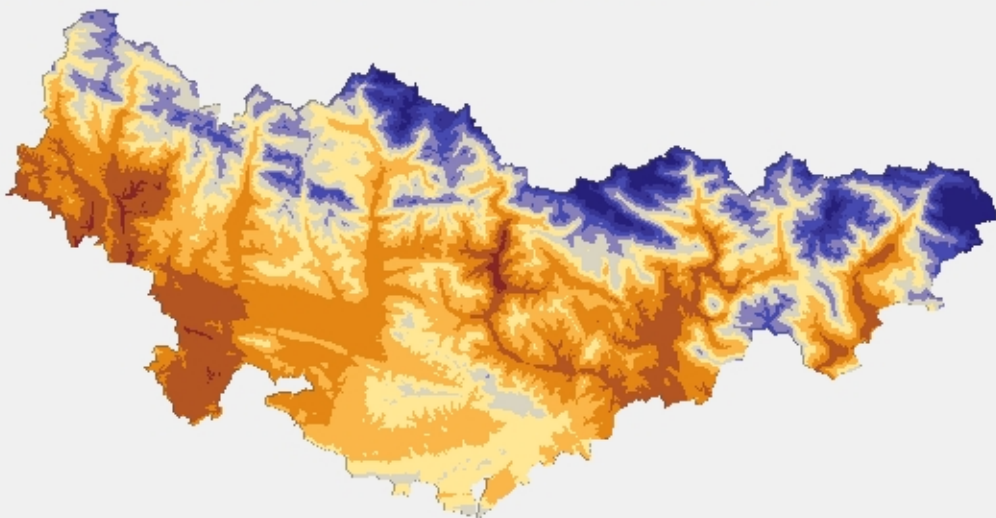


Temperatura media estacional de invierno

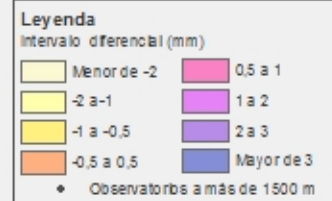
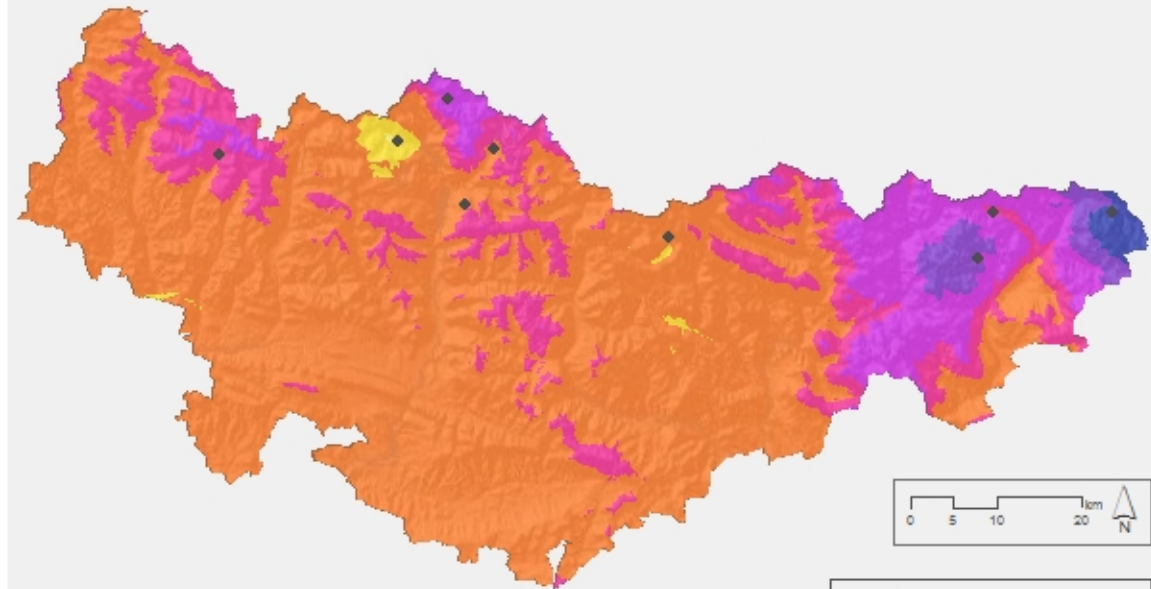
Sin observatorios a más de 1500 m



Con observatorios a más de 1500 m



Mapa de diferencias

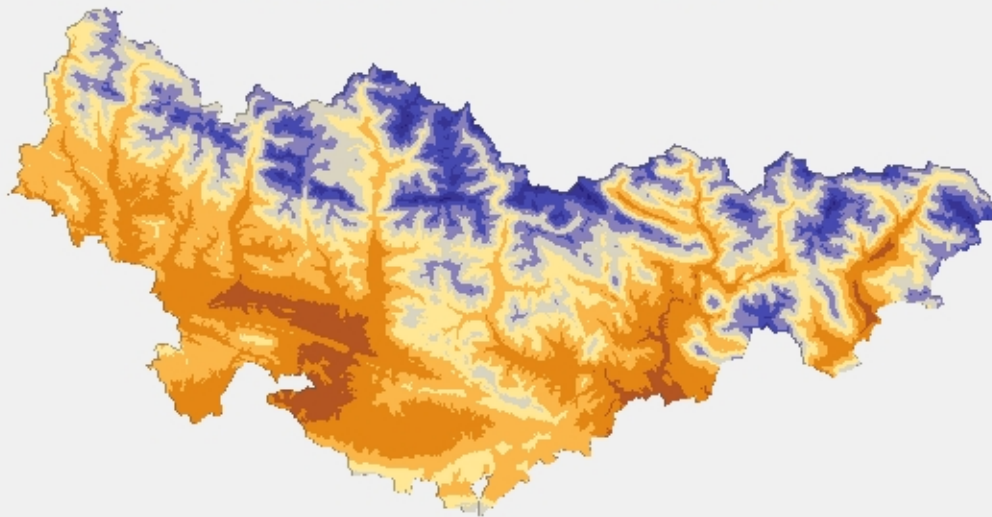


Autora: Paula Clavel Muro

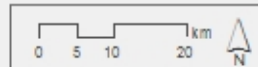
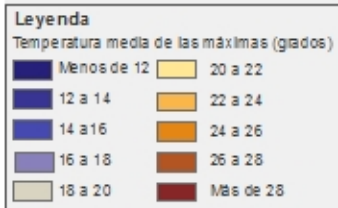
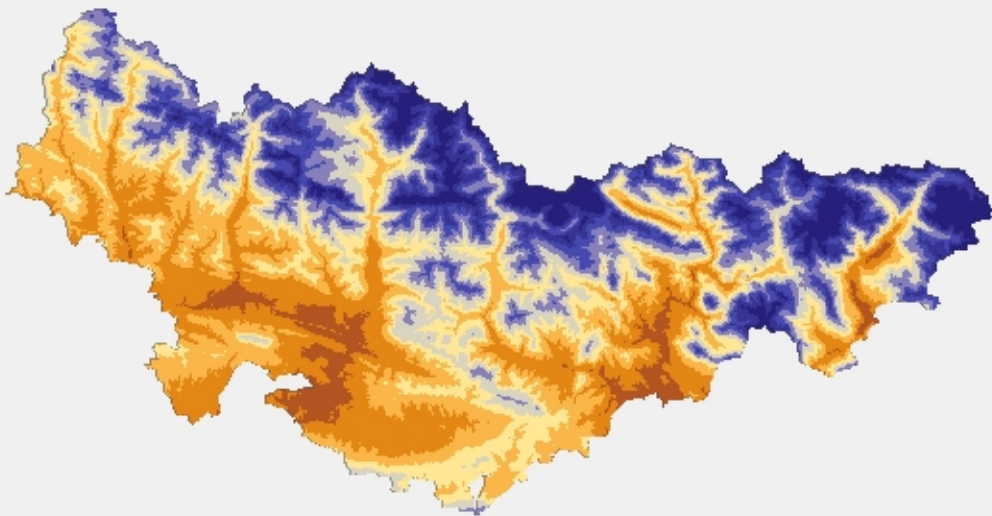
3.3 Temperatura media de las máximas

Temperatura media de las máximas de primavera

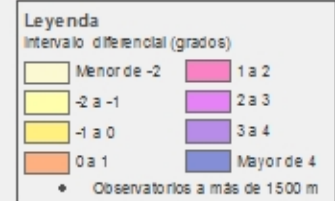
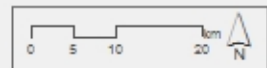
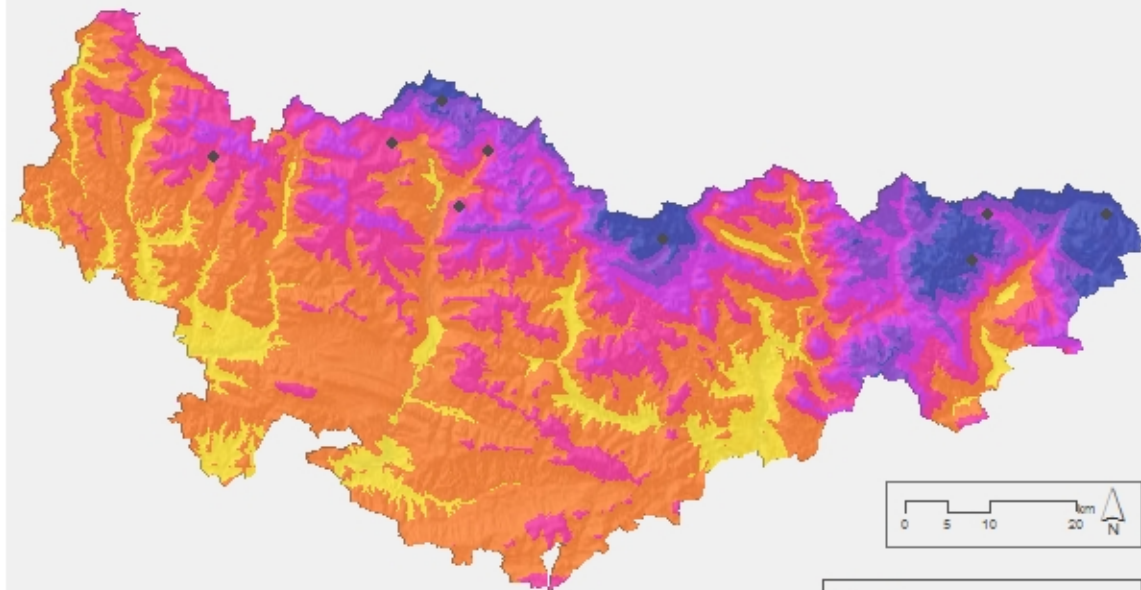
Sin observatorios a más de 1500 m



Con observatorios a más de 1500 m

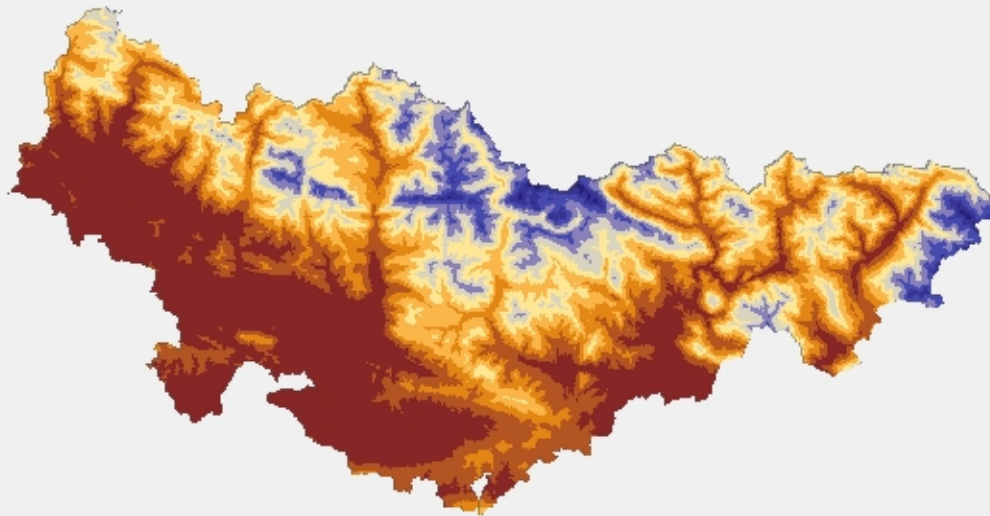


Mapa de diferencias

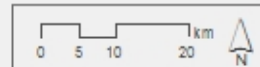
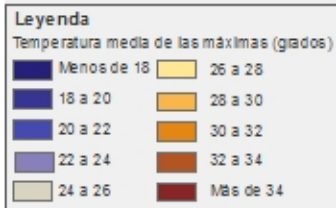
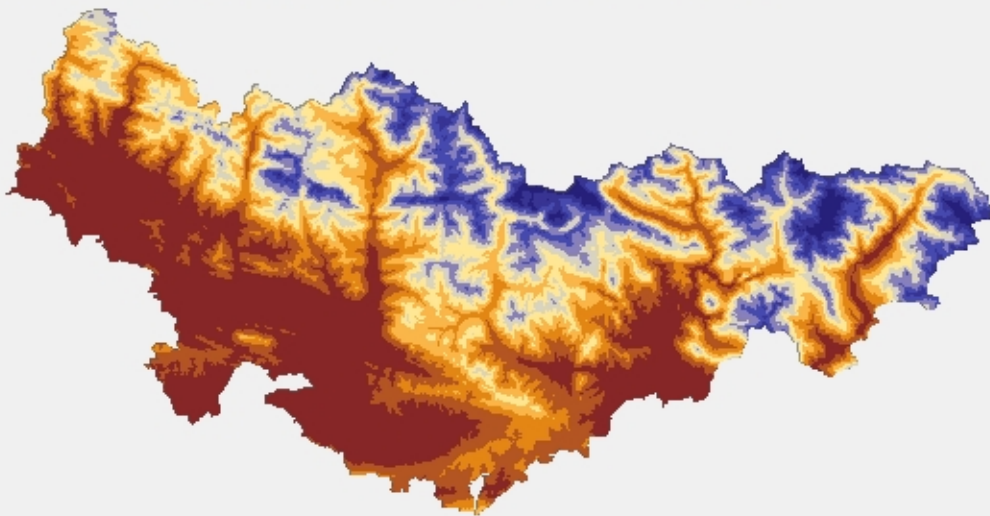


Temperatura media de las máximas de verano

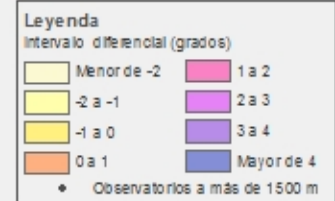
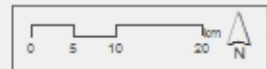
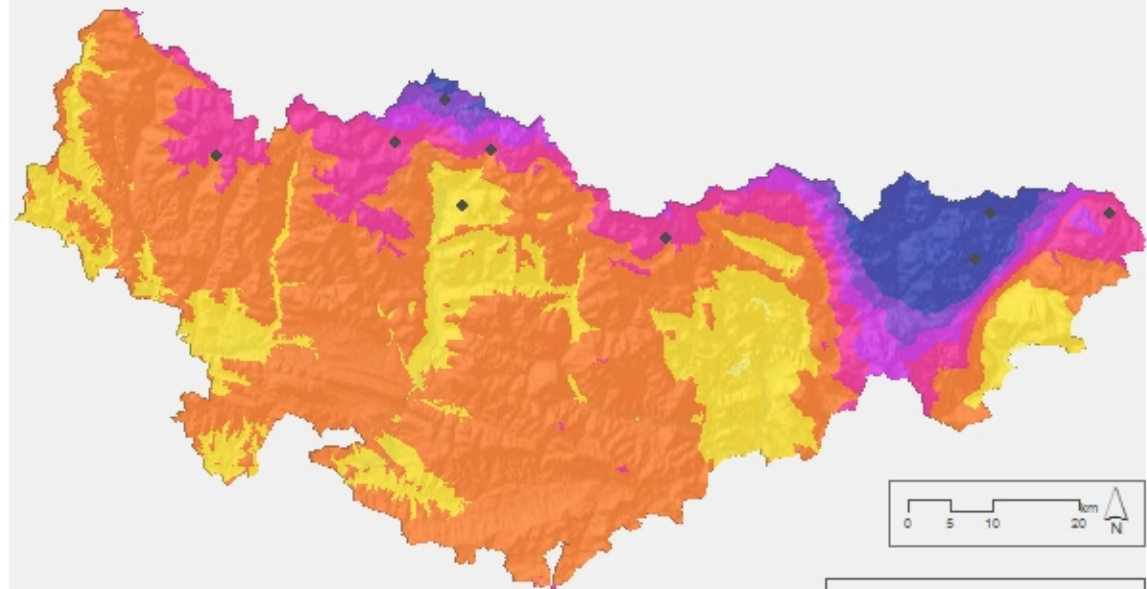
Sin observatorios a más de 1500 m



Con observatorios a más de 1500 m

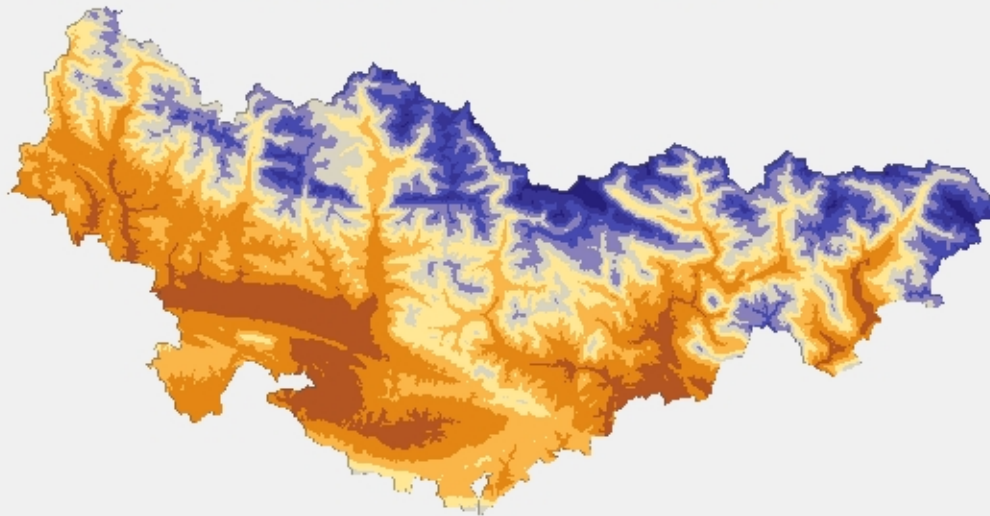


Mapa de diferencias

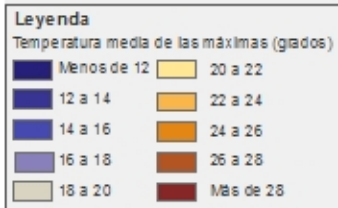
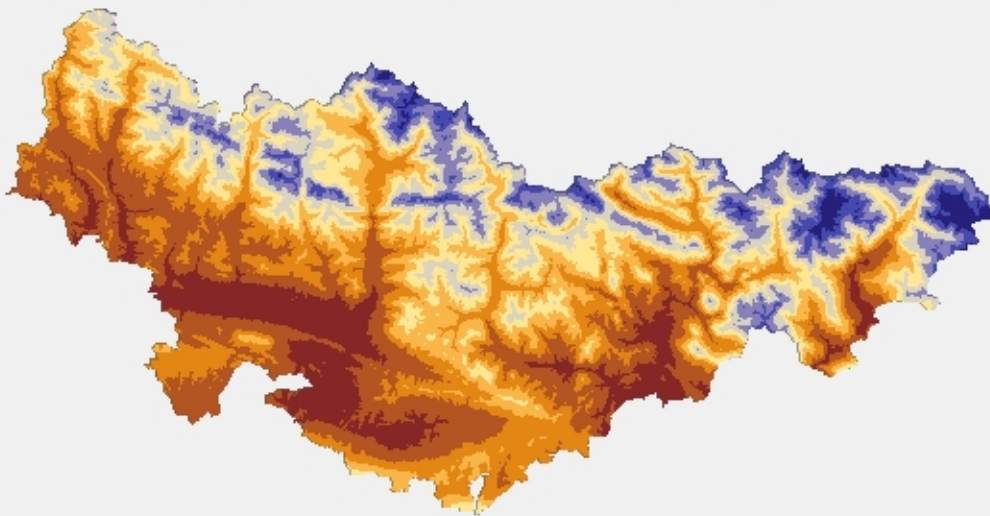


Temperatura media de las máximas de otoño

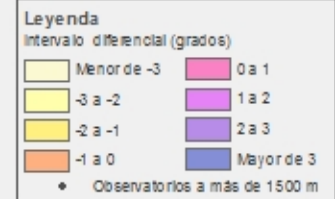
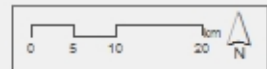
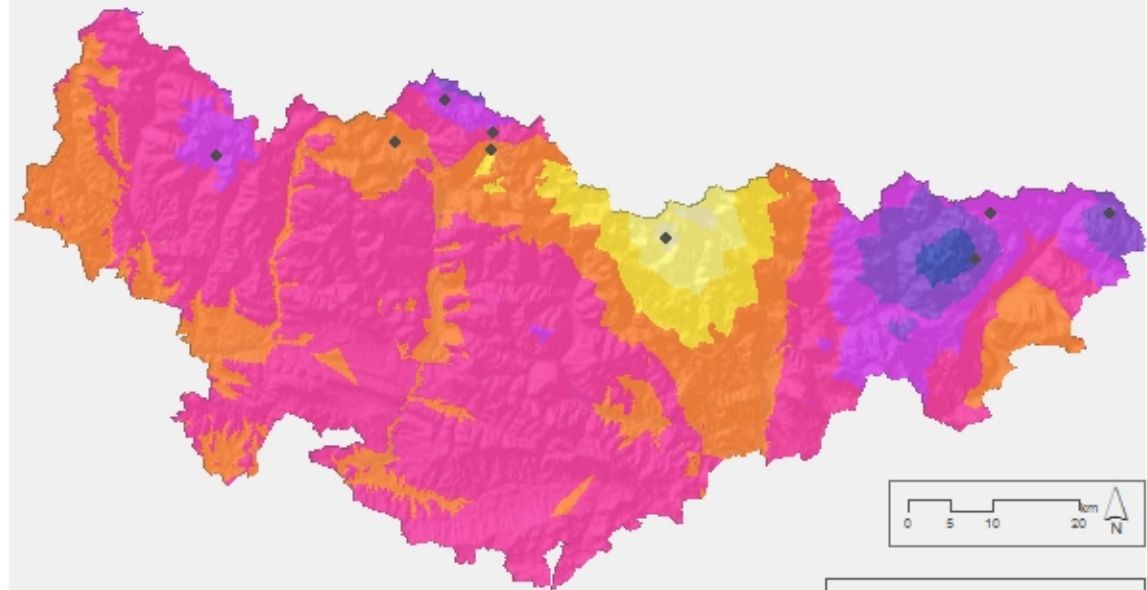
Sin observatorios a más de 1500 m



Con observatorios a más de 1500 m

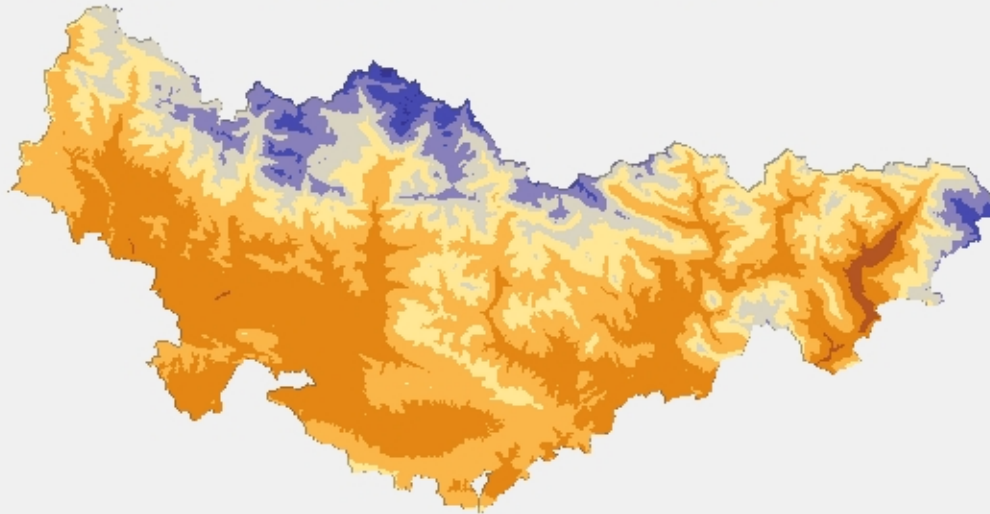


Mapa de diferencias

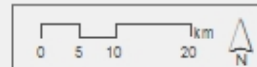
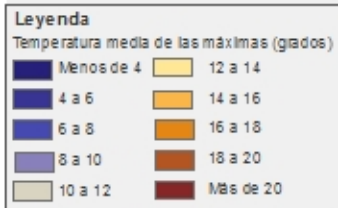
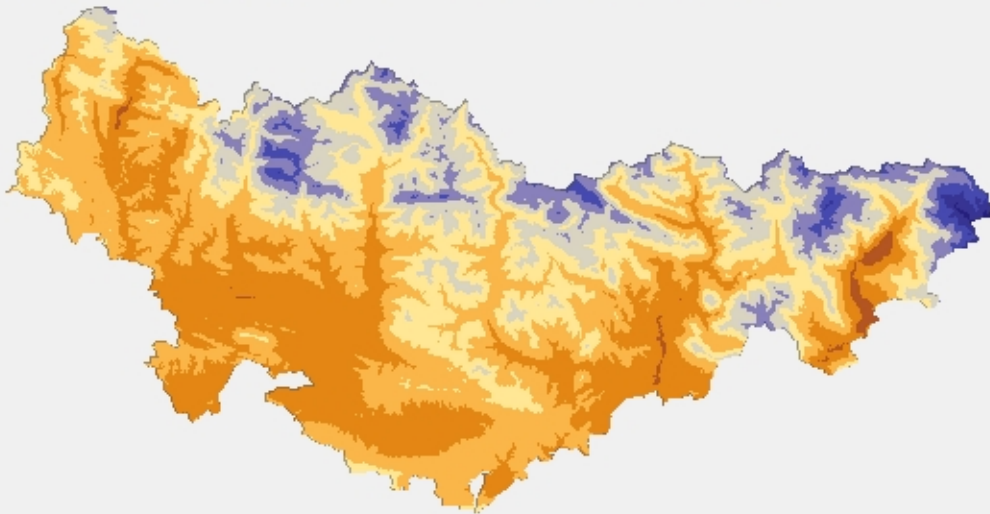


Temperatura media de las máximas de invierno

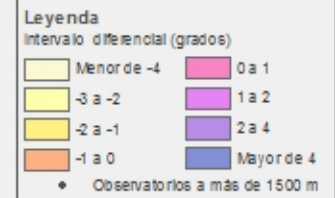
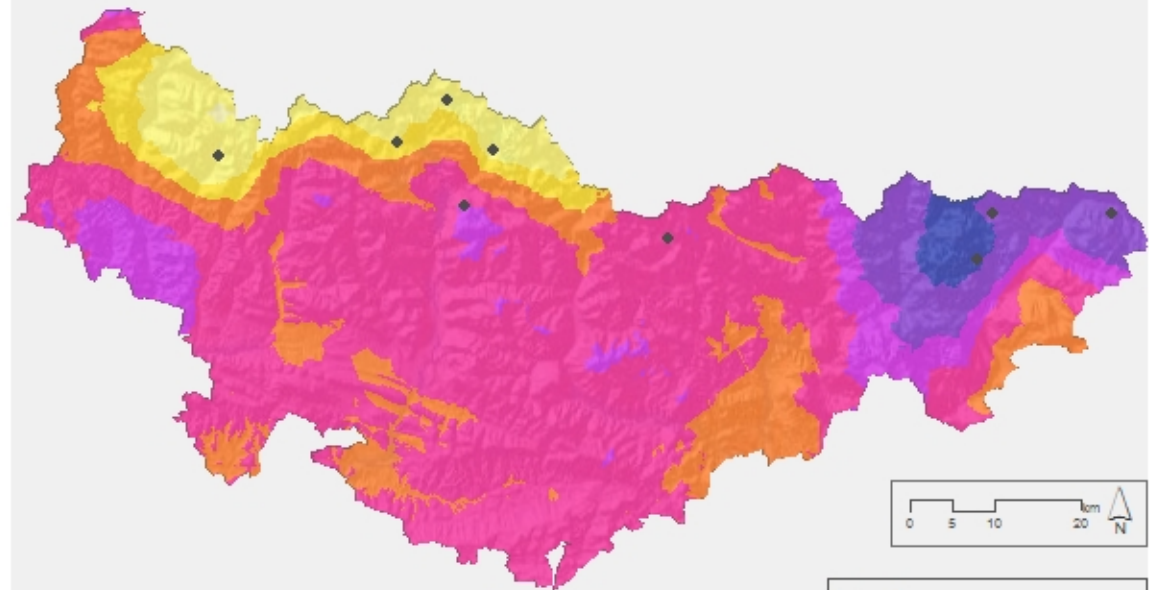
Sin observatorios a más de 1500 m



Con observatorios a más de 1500 m



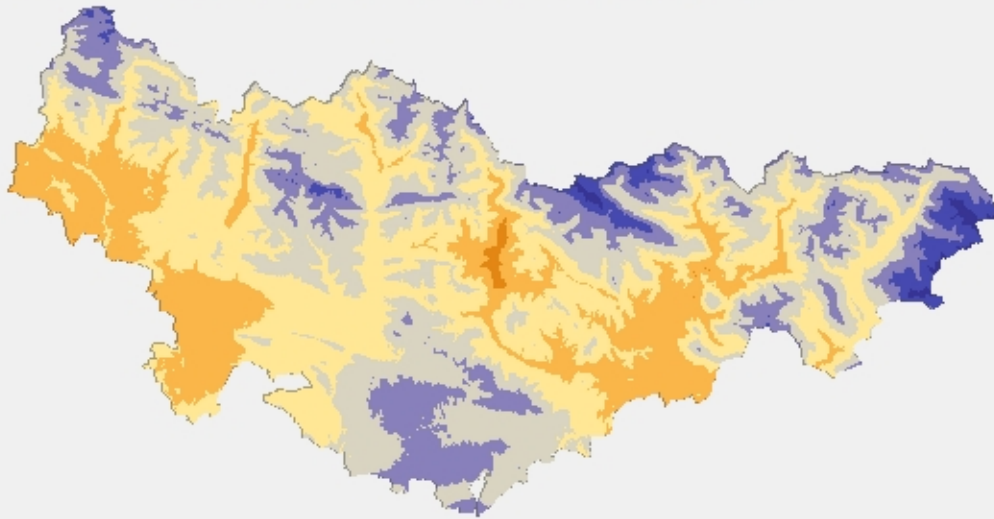
Mapa de diferencias



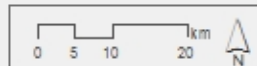
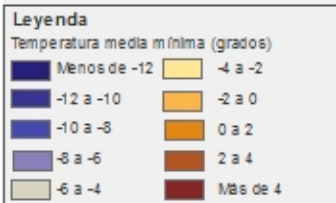
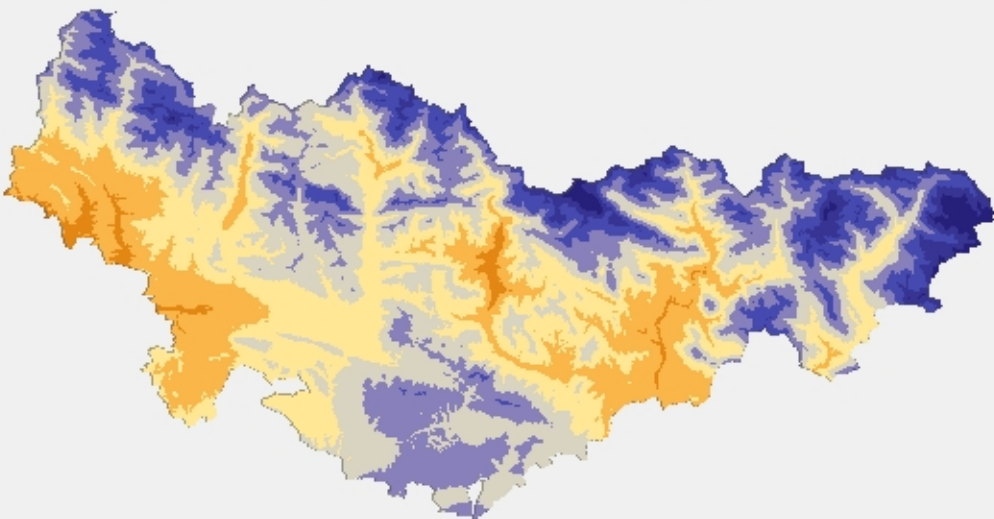
3. 4 Temperatura media de las mínimas

Temperatura media de las mínimas de primavera

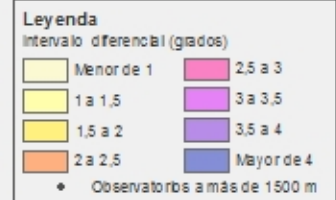
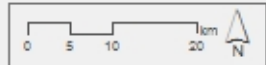
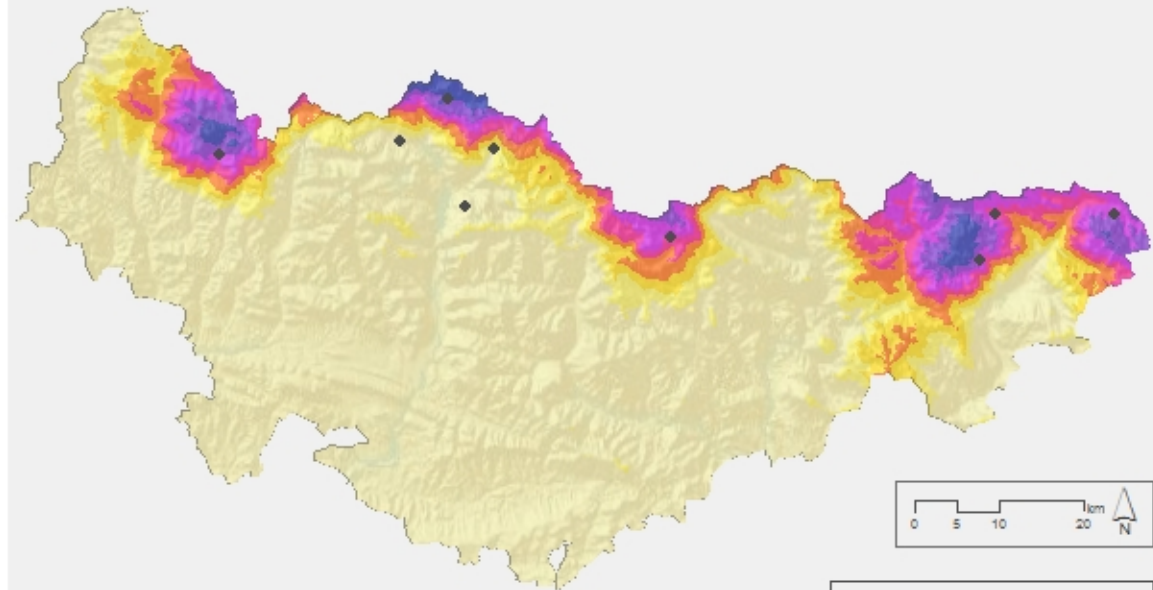
Sin observatorios a más de 1500 m



Con observatorios a más de 1500 m

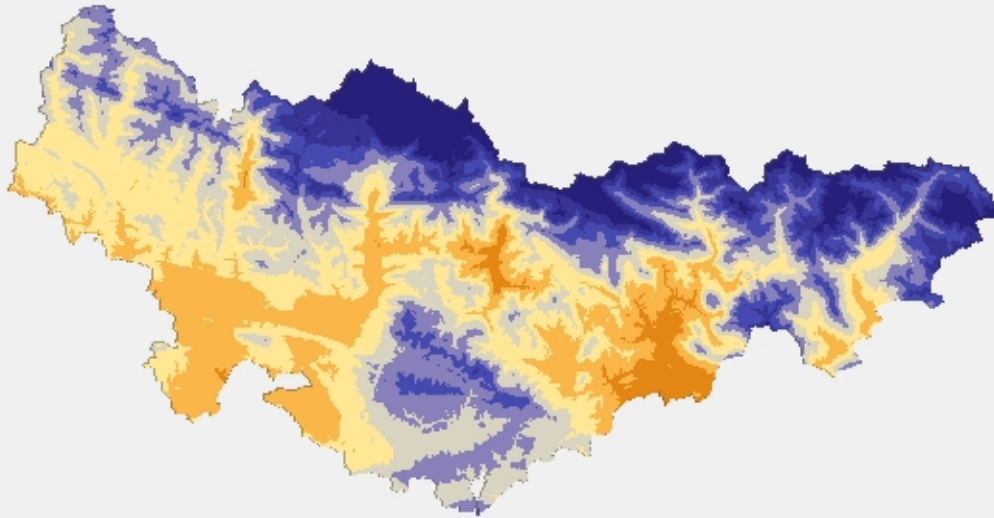


Mapa de diferencias

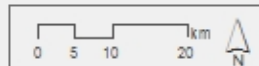
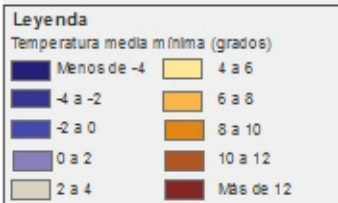
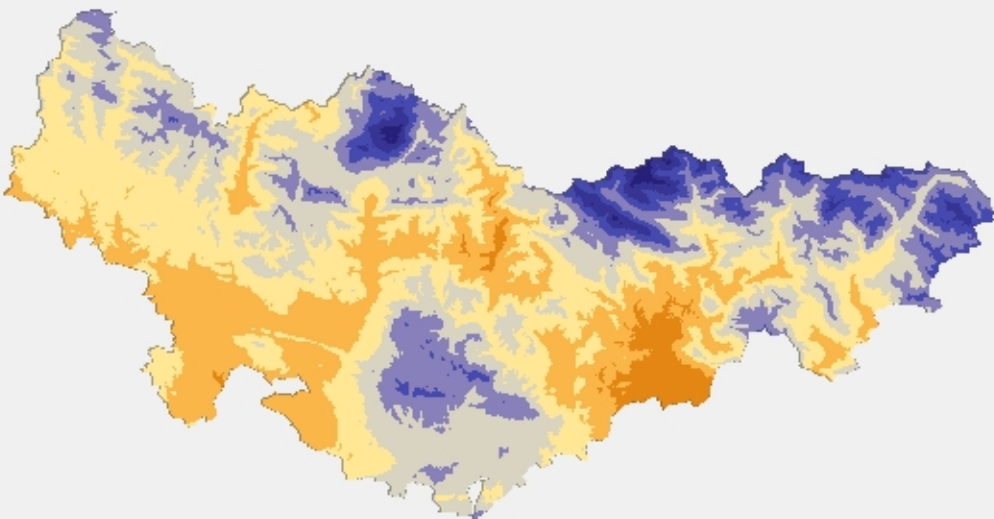


Temperatura media de las mínimas de verano

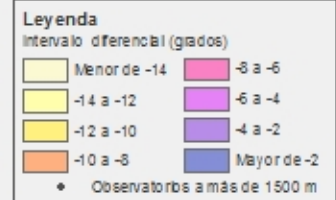
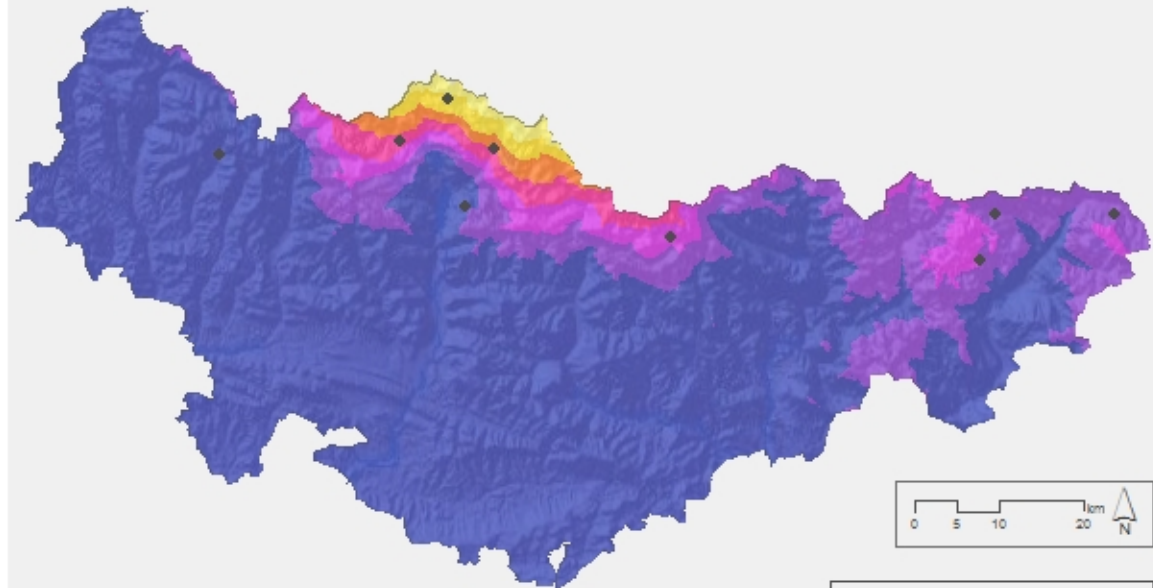
Sin observatorios a más de 1500 m



Con observatorios a más de 1500 m

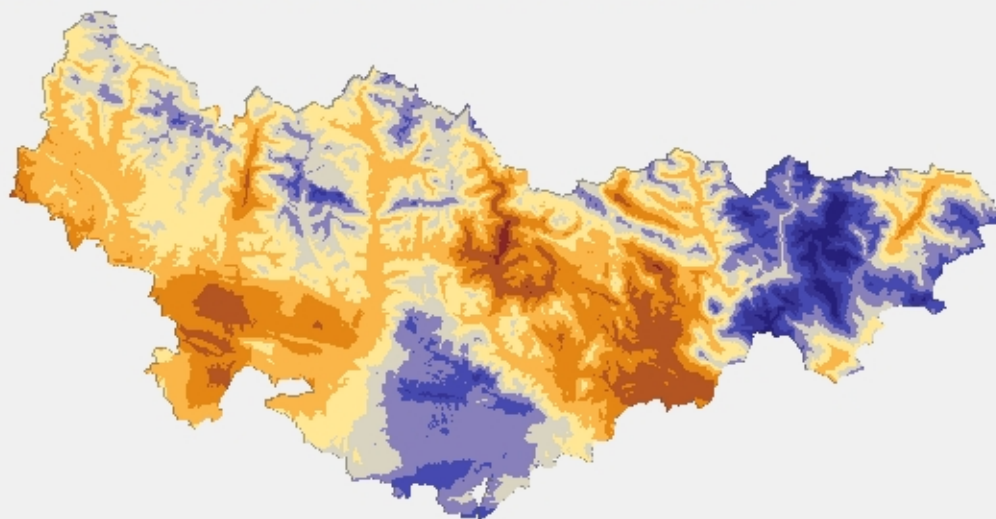


Mapa de diferencias

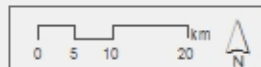
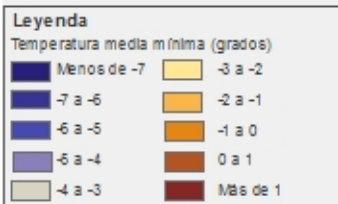
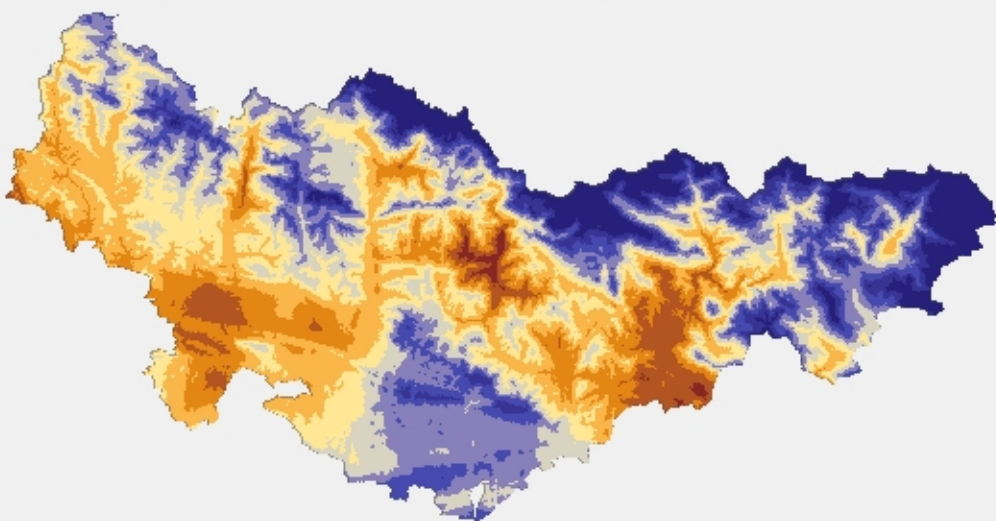


Temperatura media de las mínimas de otoño

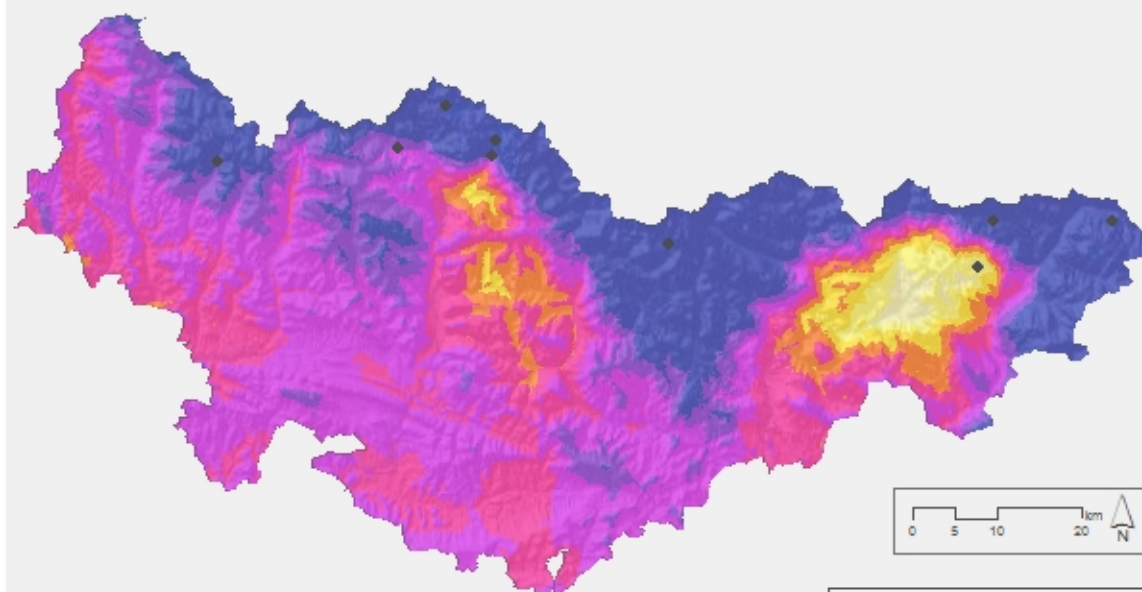
Sin observatorios a más de 1500 m



Con observatorios a más de 1500 m

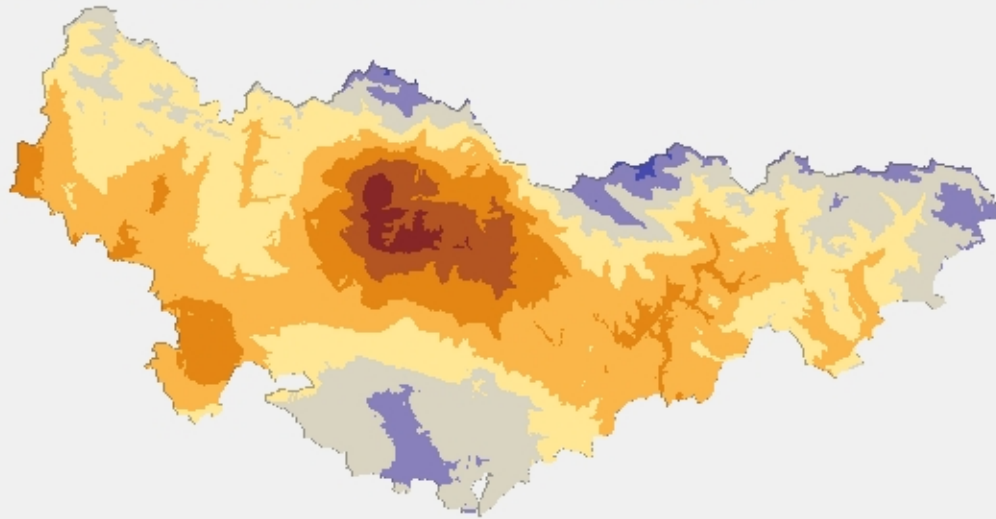


Mapa de diferencias

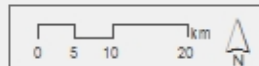
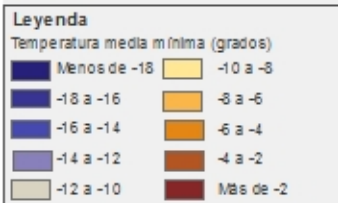
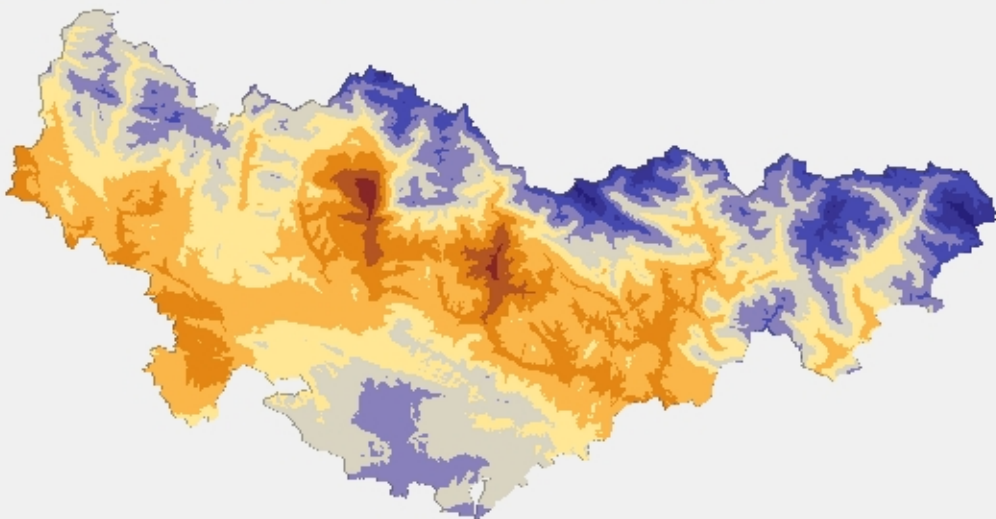


Temperatura media de las mínimas de invierno

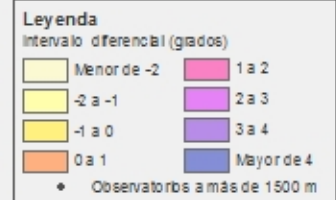
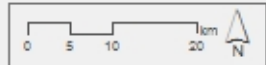
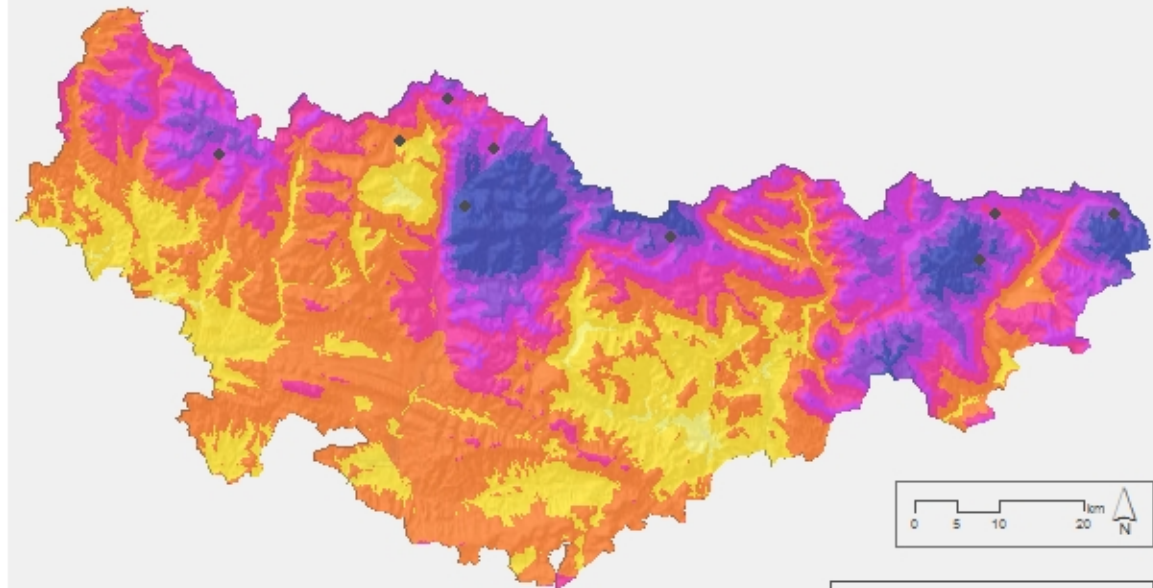
Sin observatorios a más de 1500 m



Con observatorios a más de 1500 m



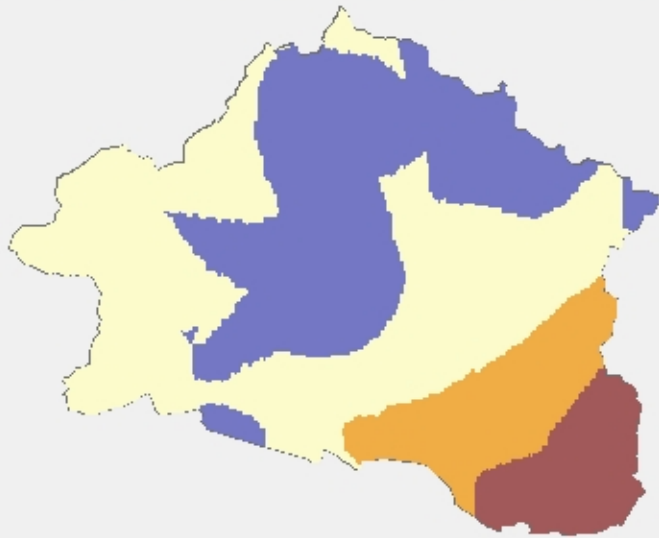
Mapa de diferencias



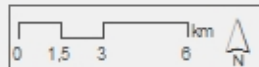
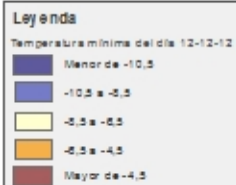
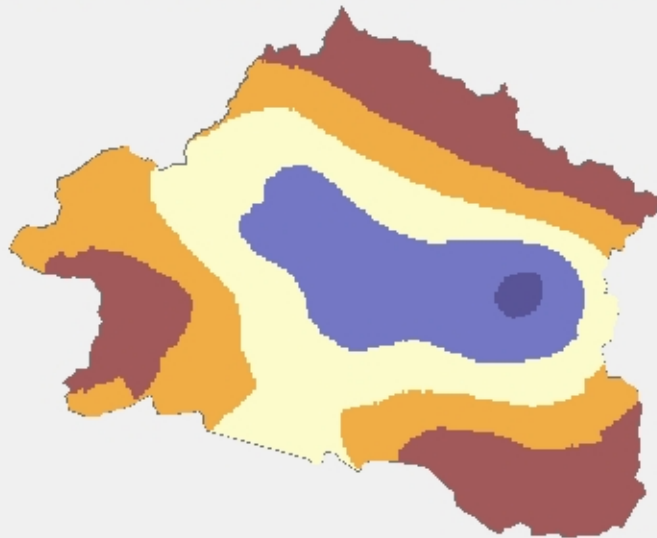
4. Mapa de inversión térmica

Inversión térmica en el Valle de Tena

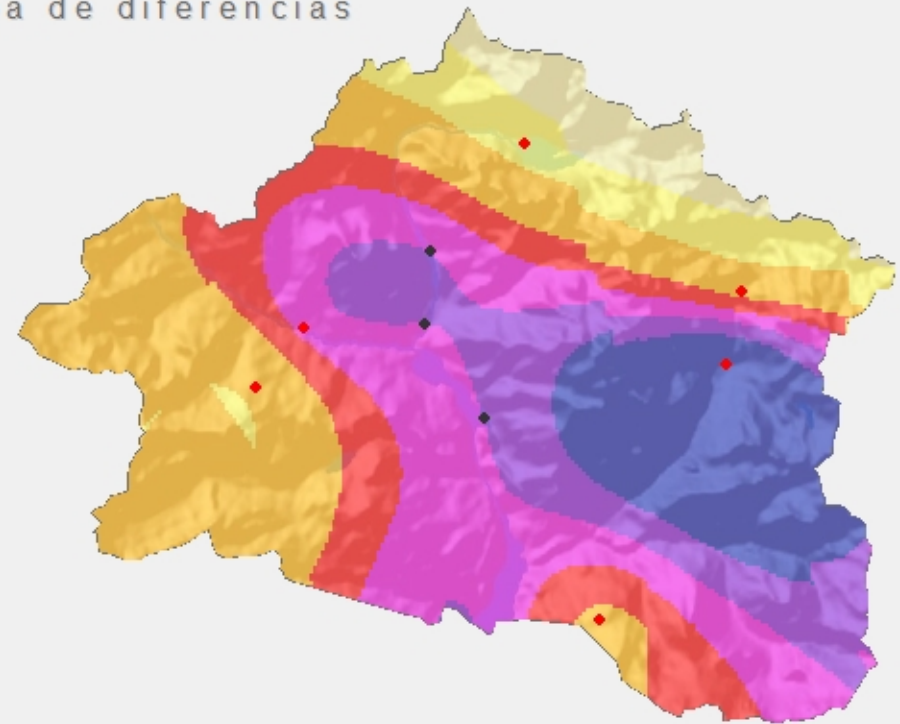
Sin observatorios a más de 1500 m



Con observatorios a más de 1500 m

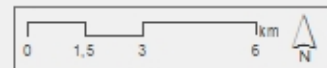


Mapa de diferencias



Leyenda

Intervalo diferencial (Grados)

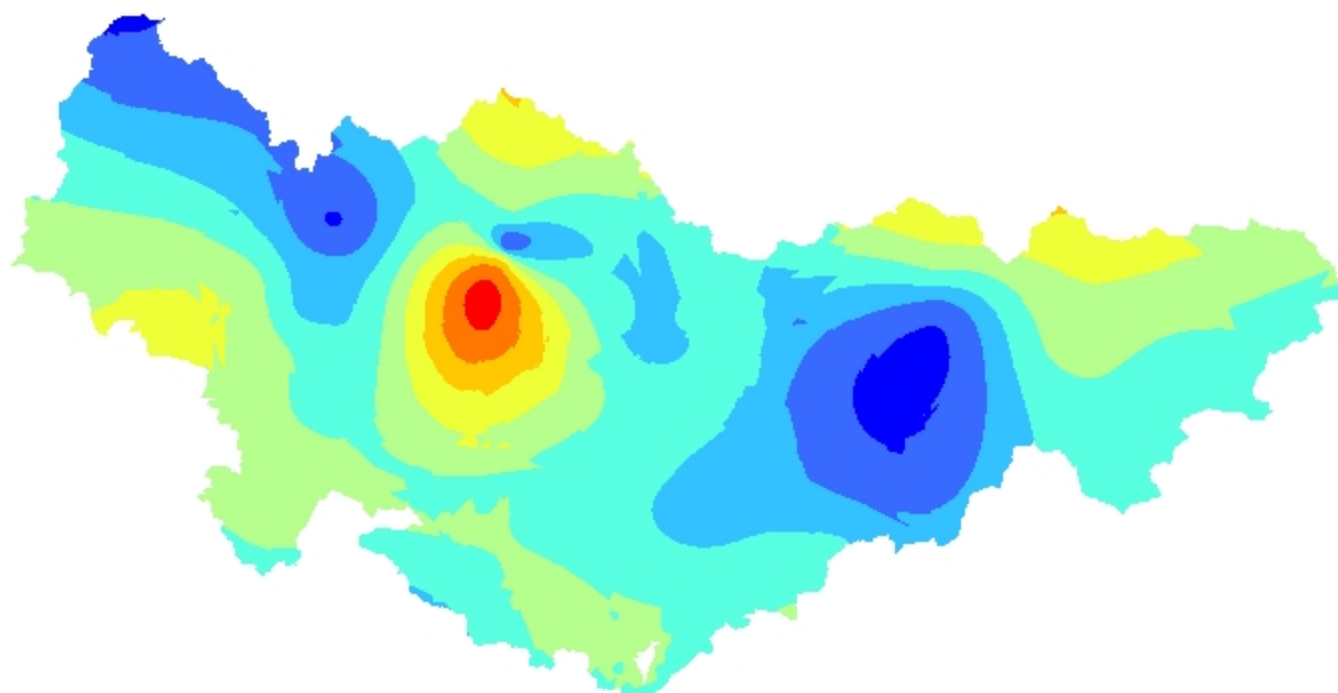


5. Mapas residuales

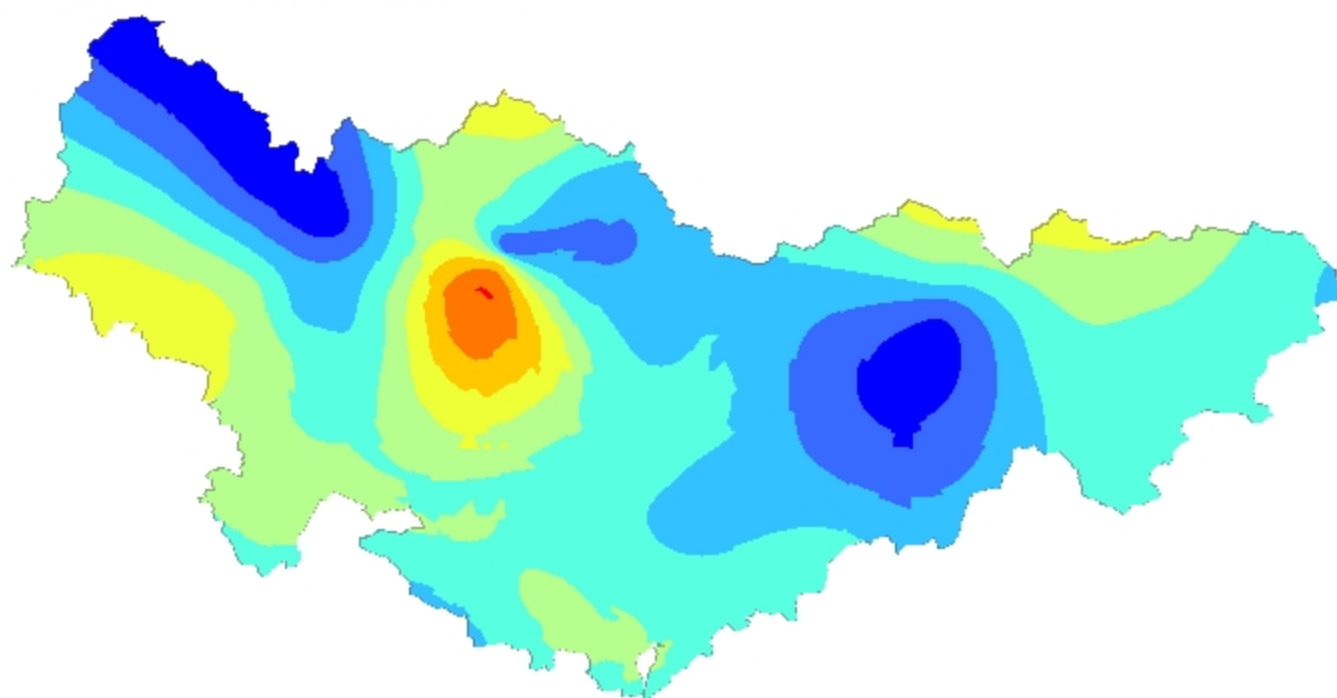
5.1 Anuales

Error residual de precipitación anual

Sin observatorios a más de 1500 m



Con observatorios a más de 1500 m



Leyenda

Error residual

Menos de 700	-99 - 50
-699 - -550	51 - 200
-549 - -400	201 - 350
-399 - -250	351 - 500
-249 - -100	

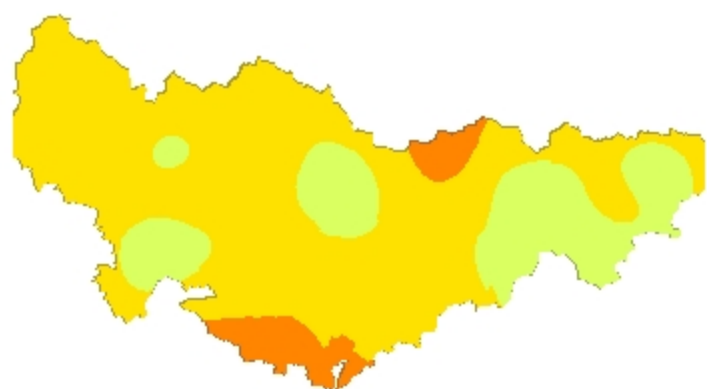


0 20 40 km

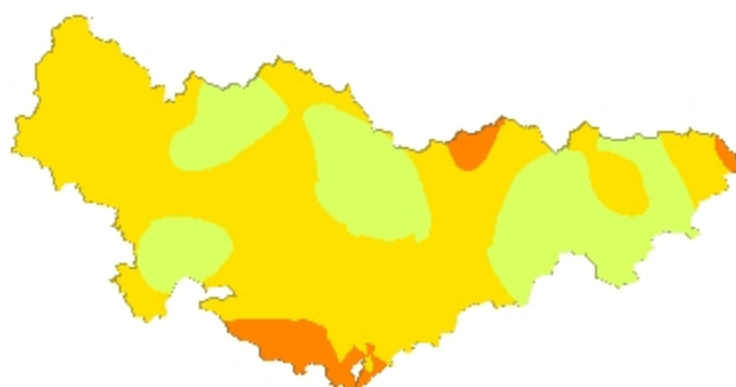
Fuente: AEMET y elaboración propia
Autora: Paula Clavel Muro

Error residual de temperatura anual

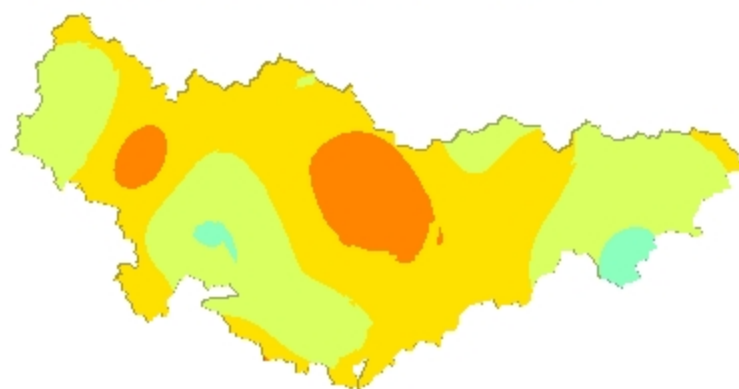
Temperatura media sin >1500m



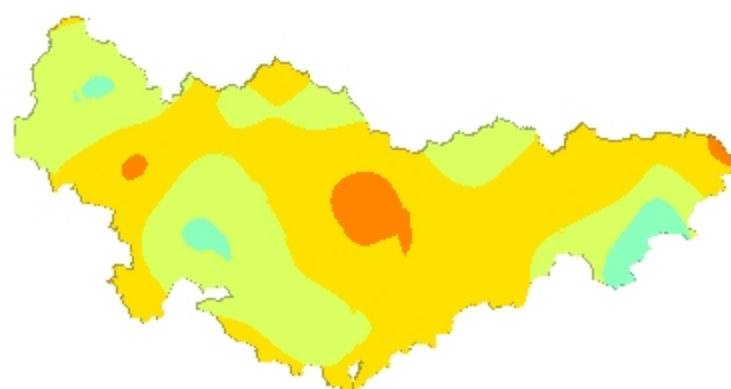
Temperatura media con >1500m



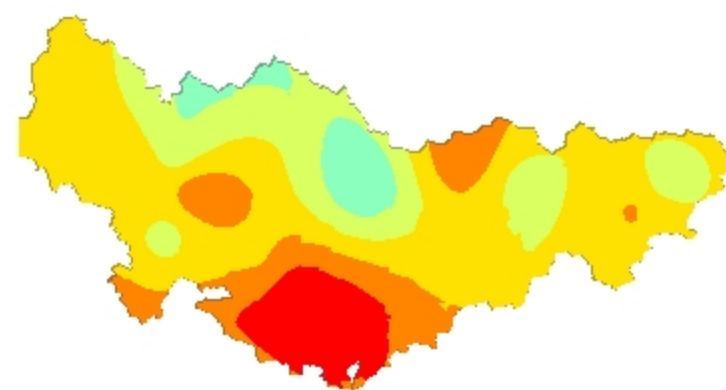
Temperatura máxima sin >1500m



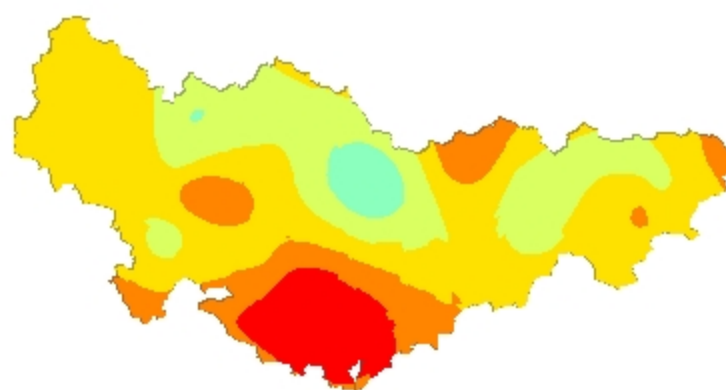
Temperatura máxima con >1500m



Temperatura mínima sin >1500m



Temperatura mínima con >1500m



0 25 50 km

Leyenda

Error residual

	Menor de -2,5		2,1 a 3,5
	-2,4 a -1		3,6 a 5
	-0,9 a 0,5		5,1 a 6,5
	0,4 a 2		Mayor de 6,5

Fuente: AEMET y elaboración propia
Autora: Paula Clavel Muro

5.2 Estacionales

Error residual de precipitación estacional

Invierno sin >1500m



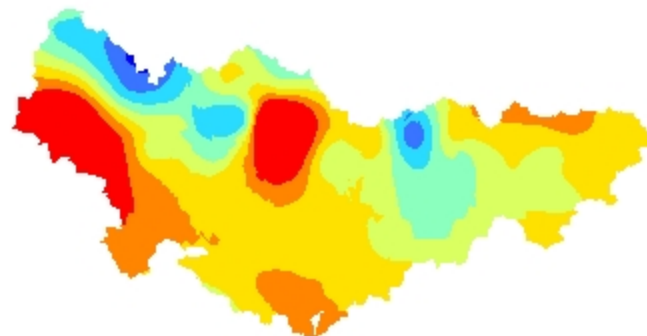
Invierno con >1500m



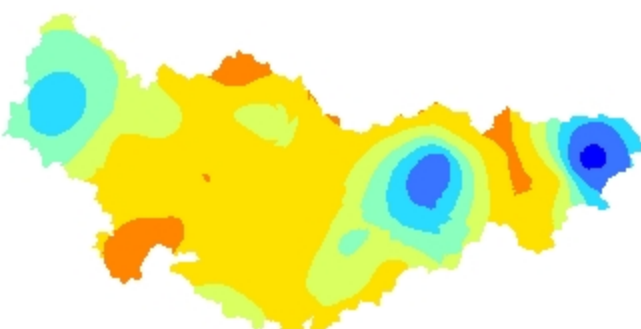
Primavera sin >1500m



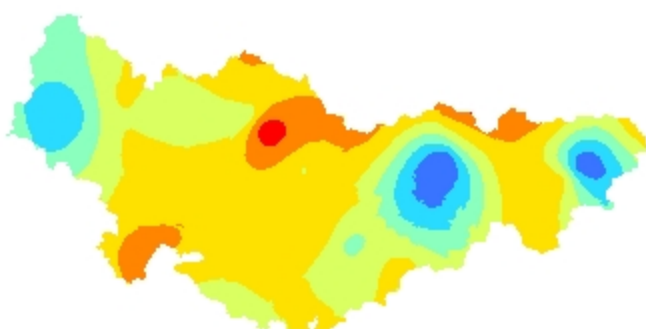
Primavera con >1500m



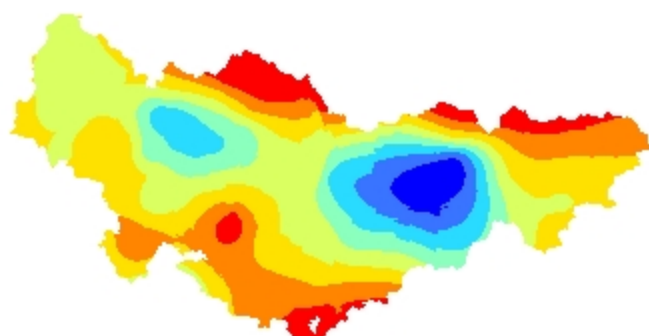
Verano sin >1500m



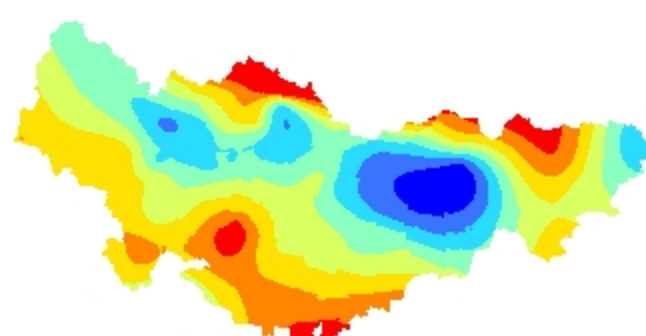
Verano con >1500m



Otoño sin >1500m



Otoño con >1500m



Leyenda

Error residual

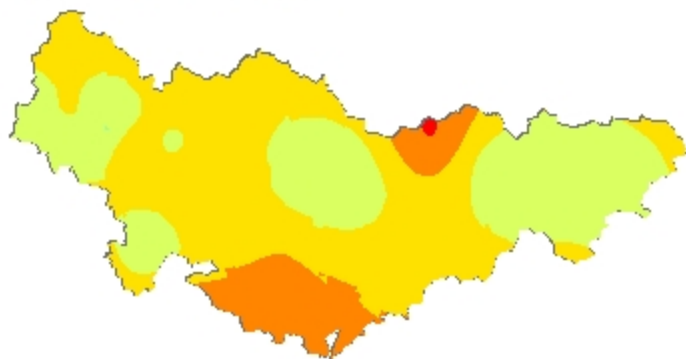
Menos de -100	501 - 100
-99 - -50	101 - 150
-49 - 0	151 - 200
1 - 50	Mas de 200



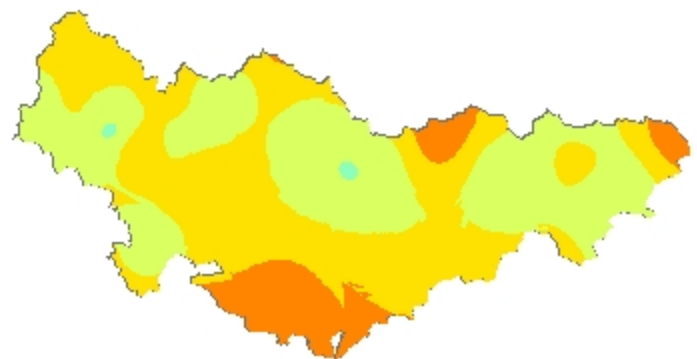
0 20 40 km

Error residual de temperatura media estacional

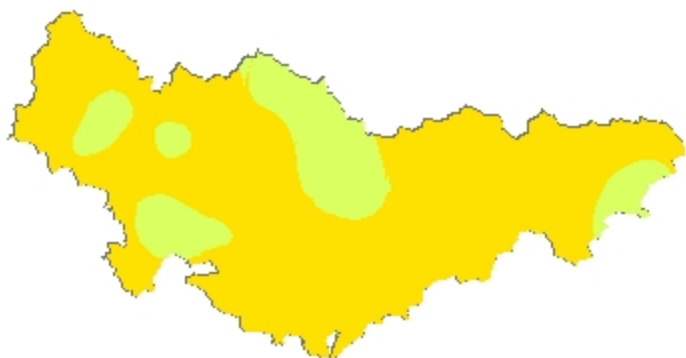
Invierno sin >1500m



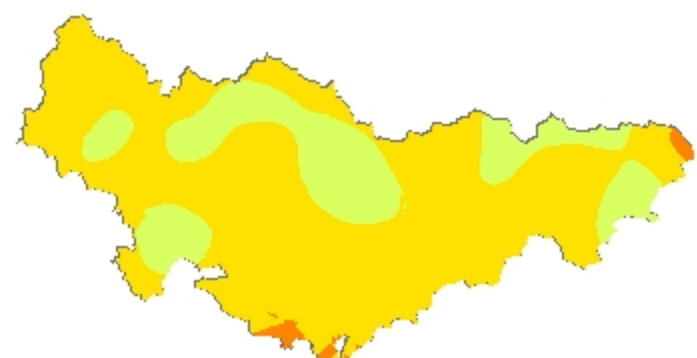
Invierno con >1500m



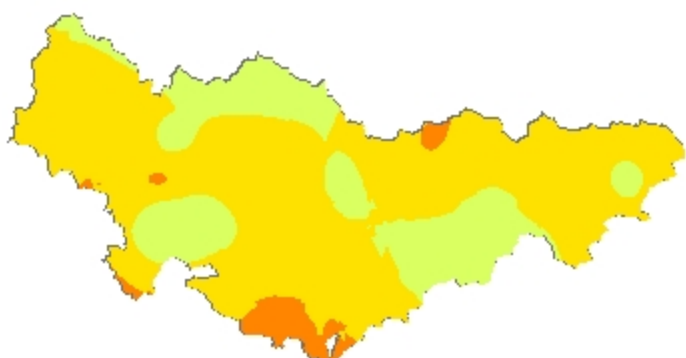
Primavera sin >1500m



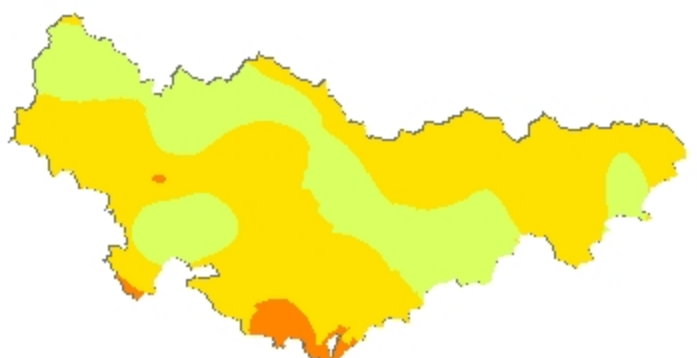
Primavera con >1500m



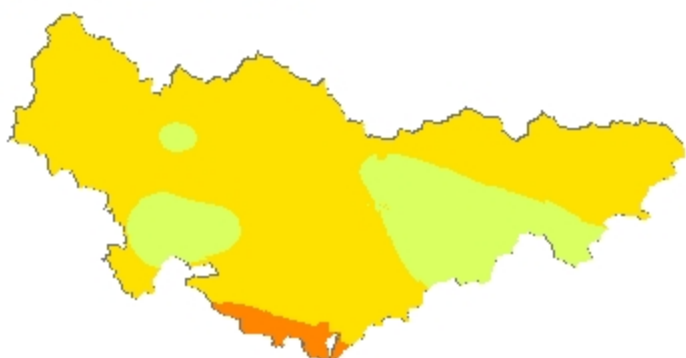
Verano sin >1500m



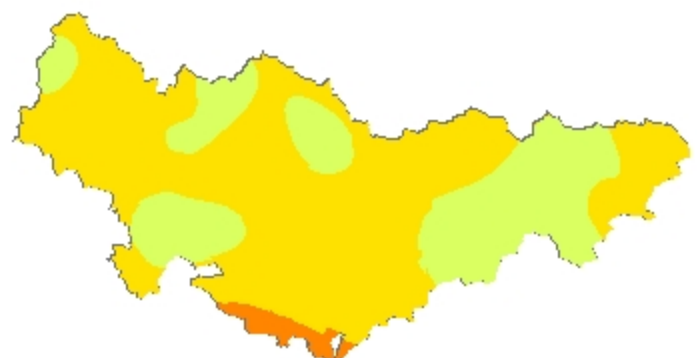
Verano con >1500m



Otoño sin >1500m

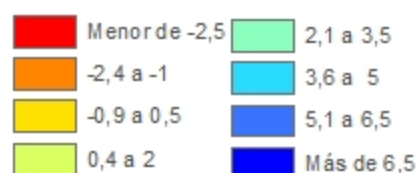


Otoño con >1500m



Leyenda

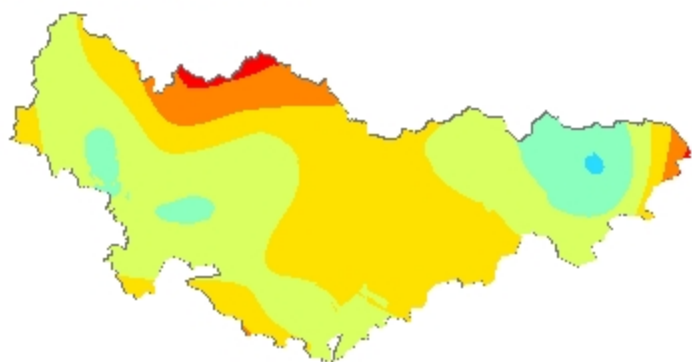
Error residual



Fuente: AEMET y elaboración propia
Autora: Paula Clavel Muro

Error residual de temperatura máxima estacional

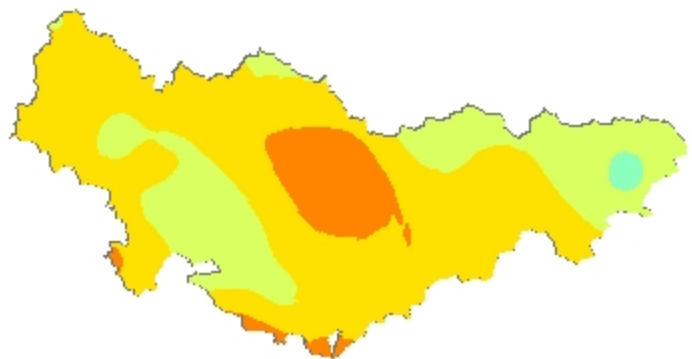
Invierno sin >1500m



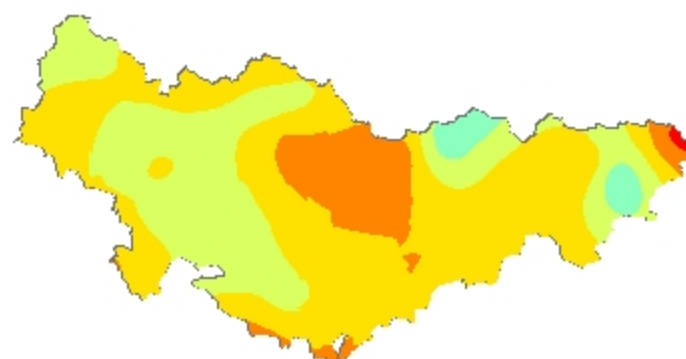
Invierno con >1500m



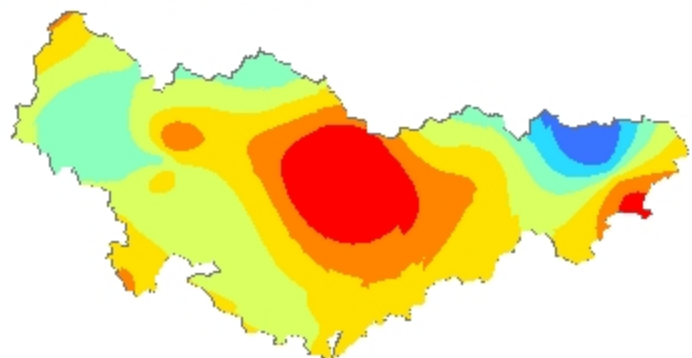
Primavera sin >1500m



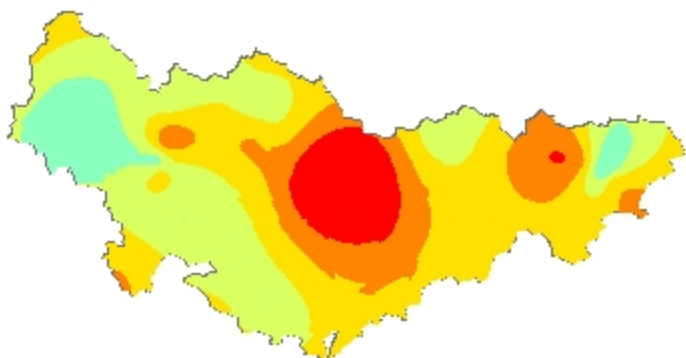
Primavera con >1500m



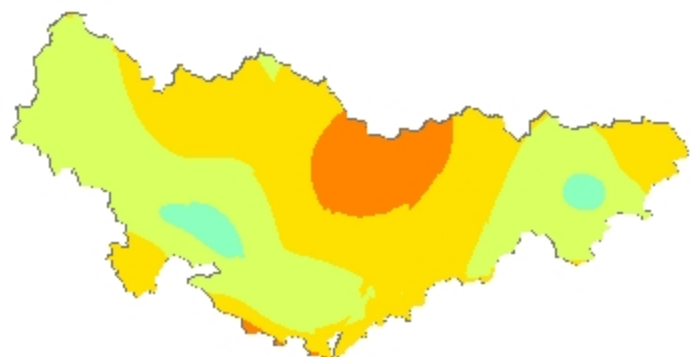
Verano sin >1500m



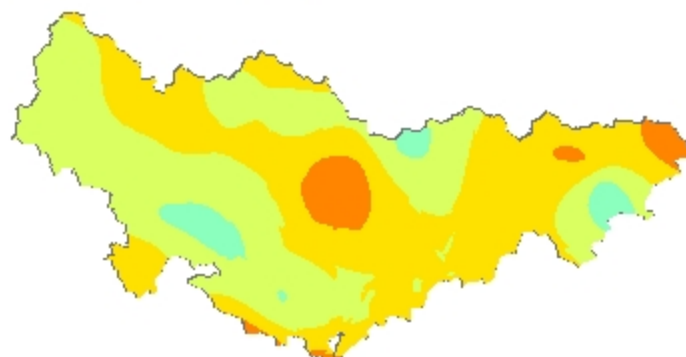
Verano con >1500m



Otoño sin >1500m



Otoño con >1500m



Leyenda

Error residual

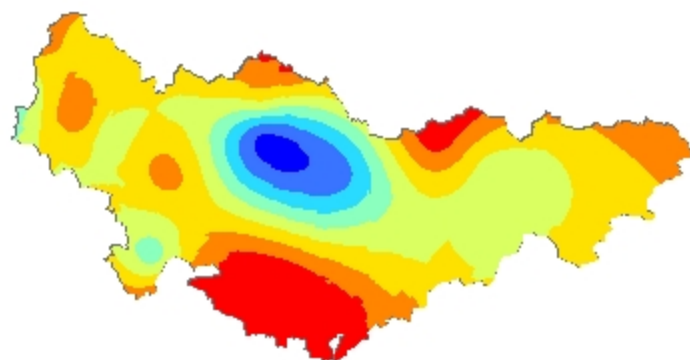
Menor de -2,5	2,1 a 3,5
-2,4 a -1	3,6 a 5
-0,9 a 0,5	5,1 a 6,5
0,4 a 2	Más de 6,5



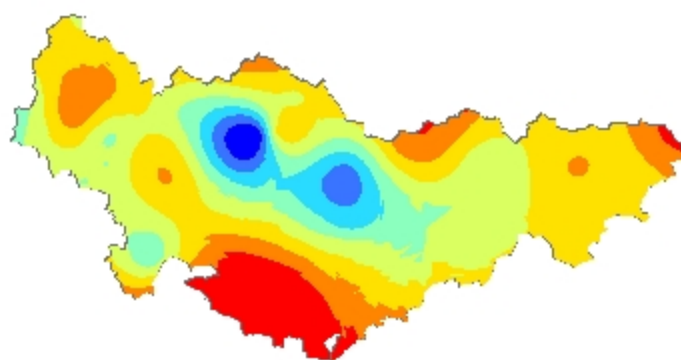
Fuente: AEMET y elaboración propia
Autora: Paula Clavel Muro

Error residual de temperatura mínima estacional

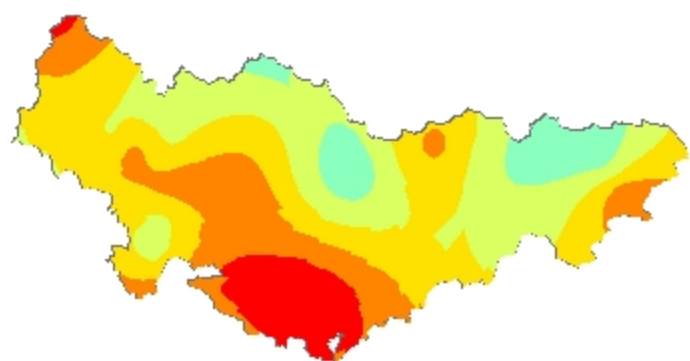
Invierno sin >1500m



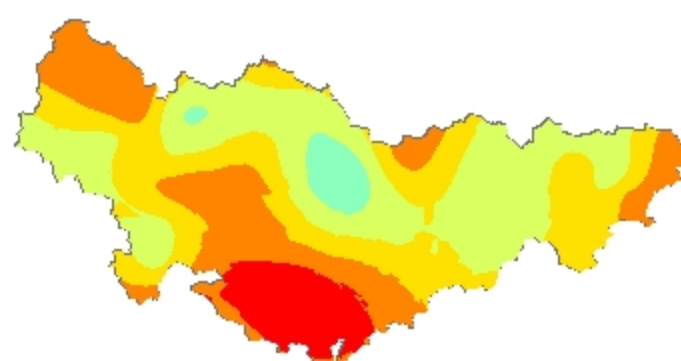
Invierno con >1500m



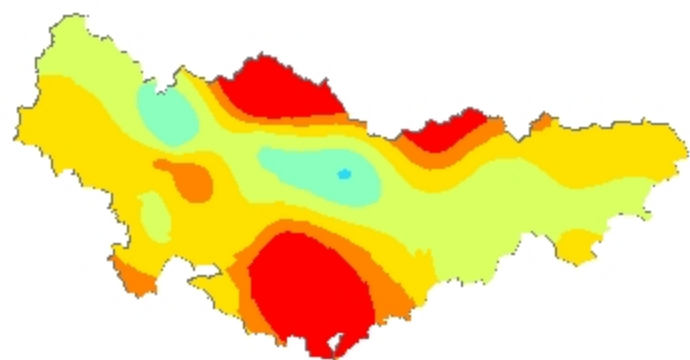
Primavera sin >1500m



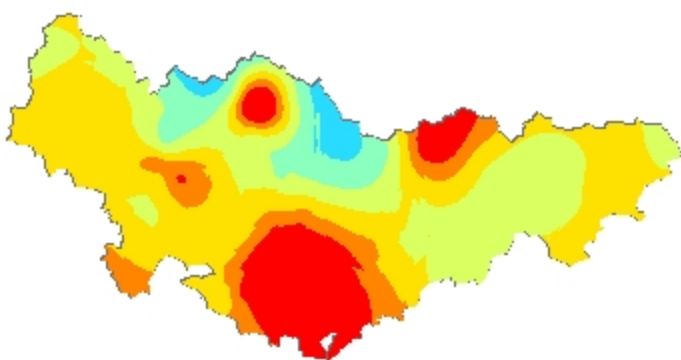
Primavera con >1500m



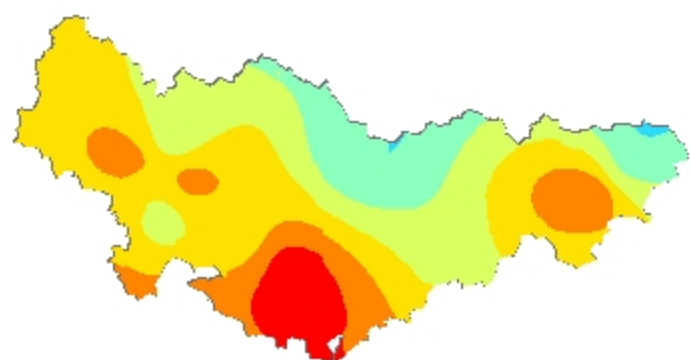
Verano sin >1500m



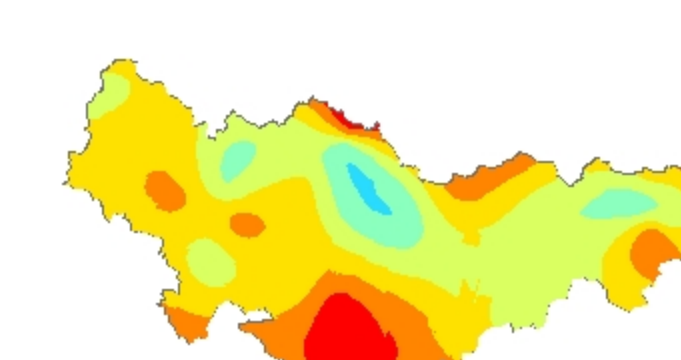
Verano con >1500m



Otoño sin >1500m



Otoño con >1500m



Leyenda

Error residual

Menor de -2,5	2,1 a 3,5
-2,4 a -1	3,6 a 5
-0,9 a 0,5	5,1 a 6,5
0,4 a 2	Más de 6,5

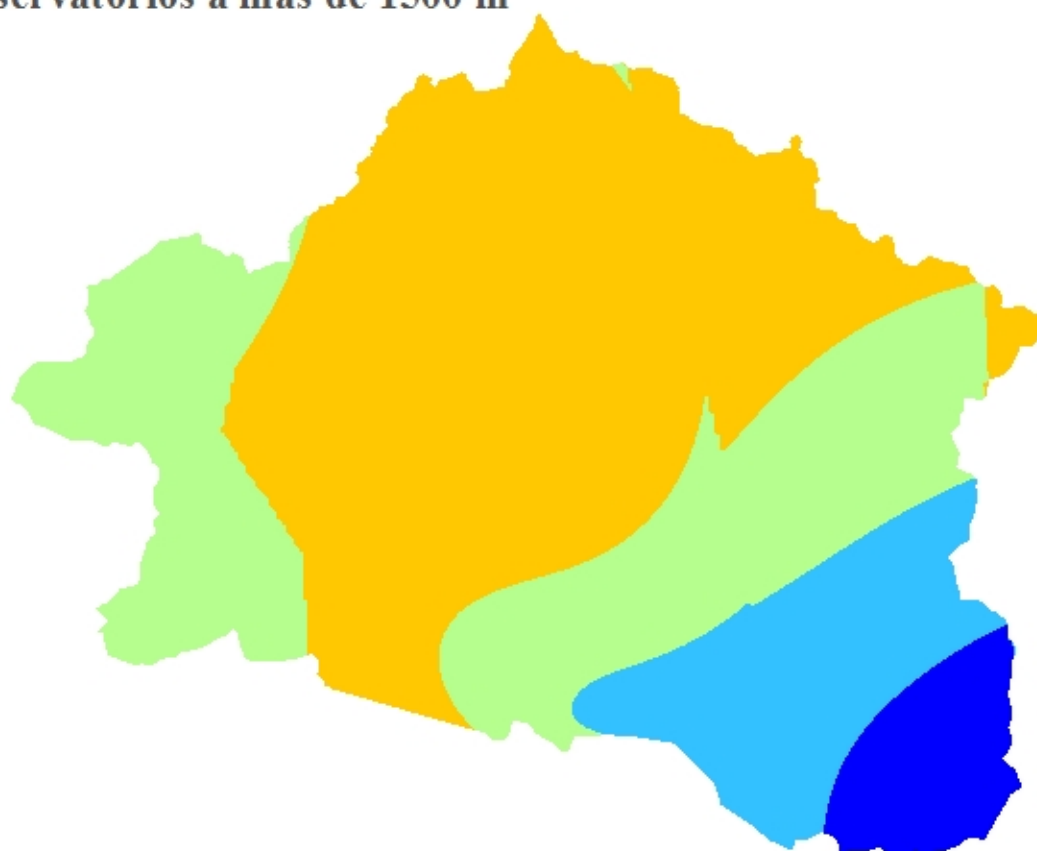


Fuente: AEMET y elaboración propia
Autora: Paula Clavel Muro

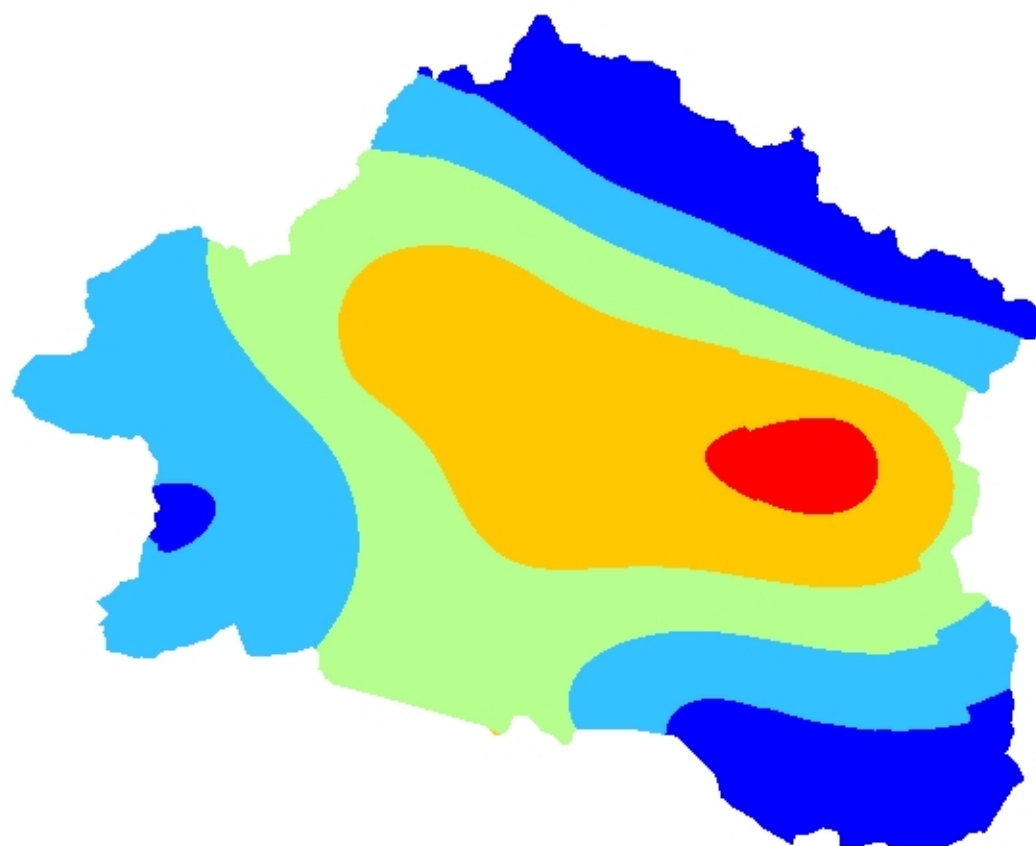
5.3 Inversión térmica

Error residual para el fenómeno de inversión térmica

Sin observatorios a más de 1500 m

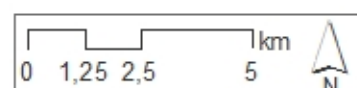


Sin observatorios a más de 1500 m



Leyenda

Error residual



Autora: Paula Clavel Muro