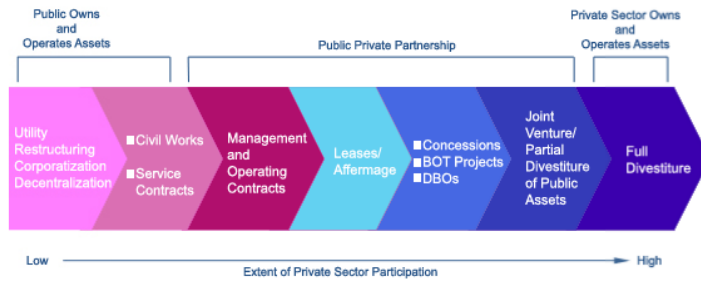


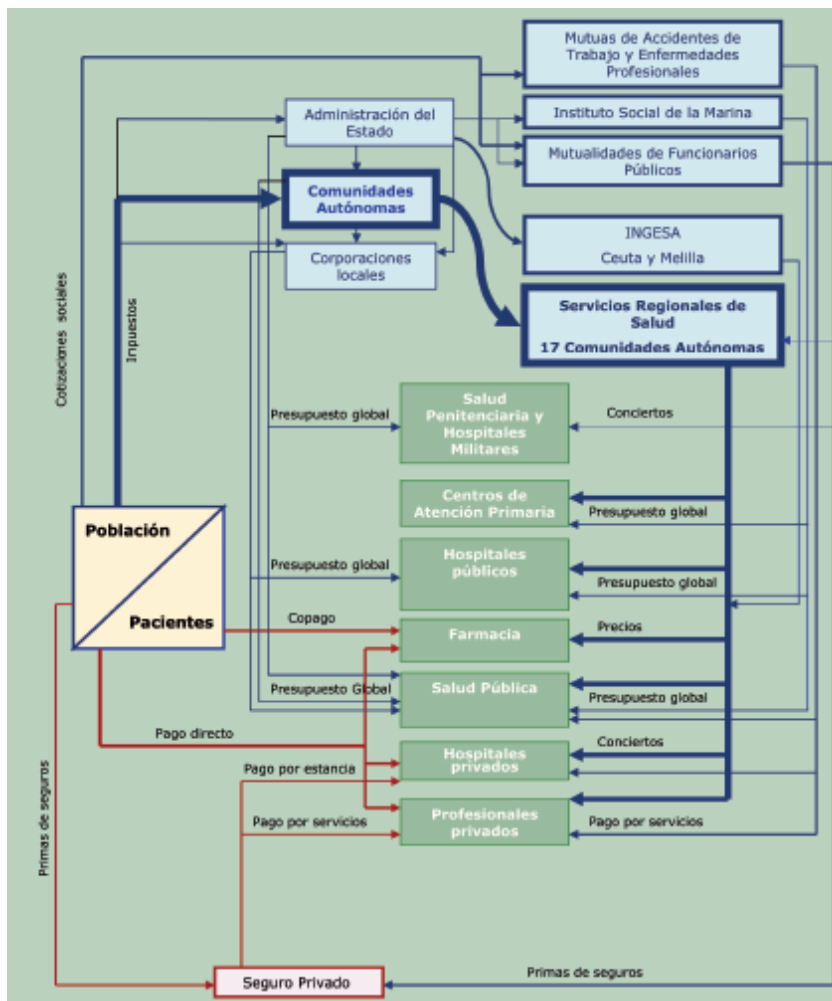
ANEXOS.

Ilustración 1. Espectro de acuerdos de una APP¹



¹ <http://ppp.worldbank.org/public-private-partnership/es/asociaciones-público-privadas/acuerdos>

Ilustración 2. Flujos financieros del sistema público español. Reforma del 2002²

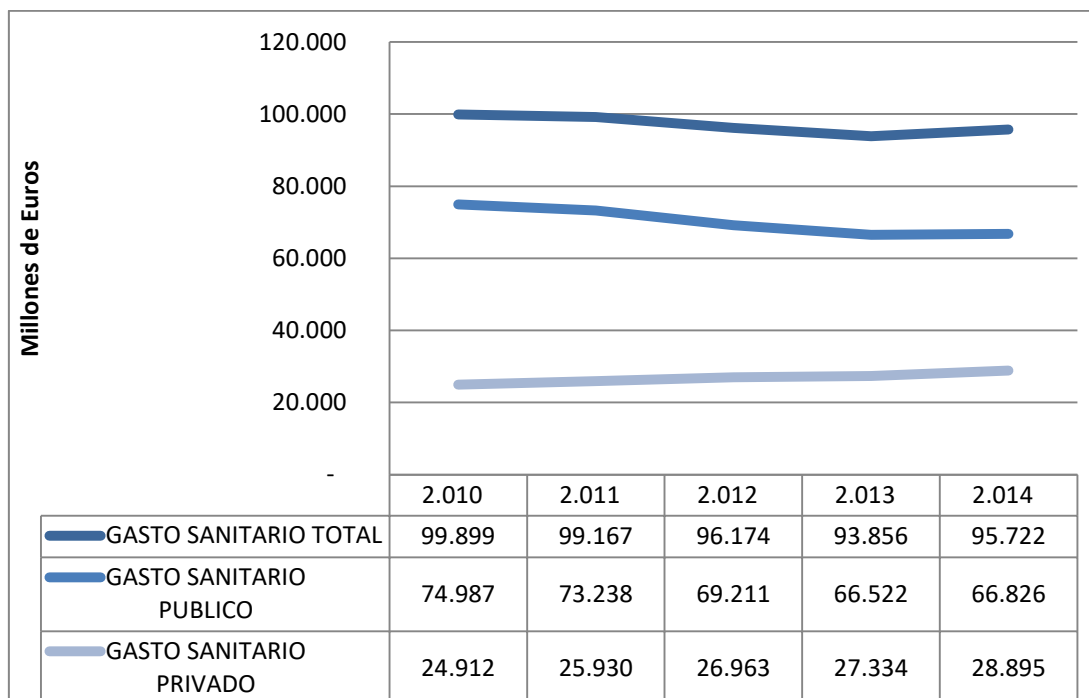


² Fuente: Ministerio de Sanidad y Consumo. D.G. de cohesión del Sistema Nacional de Salud y Alta Inspección. <http://www.msc.es/organizacion/sns/docs/flujosFinancieros.pdf>

Tabla 1. Hospitales según forma jurídica y dependencia funcional. Año 2014³

| FORMA JURÍDICA | PÚBLICOS-SNS | | | | | | PRIVADOS | | |
|--|---------------|------------------|-------------|-----------|----------------|------------|--------------------|--------------------|------------|
| | Admón Central | Admón Autonómica | Admón Local | Matepss | Conciertos SNS | TOTAL | Sin ánimo de lucro | Con ánimo de lucro | TOTAL |
| Gestión directa (tradicional en Instituciones de SS) | 1 | 160 | - | - | - | 161 | - | - | - |
| Ente Público | 5 | 42 | 10 | 1 | - | 58 | - | - | - |
| Empresa pública | - | 45 | 1 | - | - | 46 | - | - | - |
| Fundación pública | - | 7 | - | 1 | 1 | 9 | - | - | - |
| Consortio | - | 28 | 1 | - | - | 29 | - | 2 | 2 |
| Concesión | - | 9 | - | - | - | 9 | - | - | - |
| Cooperativa | - | - | - | 3 | 2 | 5 | 1 | 16 | 17 |
| Fundación Privada | - | 1 | - | - | 58 | 59 | 45 | 5 | 50 |
| Sociedades mercantiles | - | 1 | 10 | - | 44 | 55 | 3 | 215 | 218 |
| Sociedades individuales | - | - | - | - | 1 | 1 | - | 11 | 11 |
| Comunidad de Bienes | - | - | - | 1 | - | 1 | - | 1 | 1 |
| Otras | - | 3 | - | 15 | - | 18 | 11 | 2 | 13 |
| TOTAL | 6 | 296 | 22 | 21 | 106 | 451 | 60 | 252 | 312 |

Gráfico 1. Gasto sanitario total, público y privado. España 2010-2014



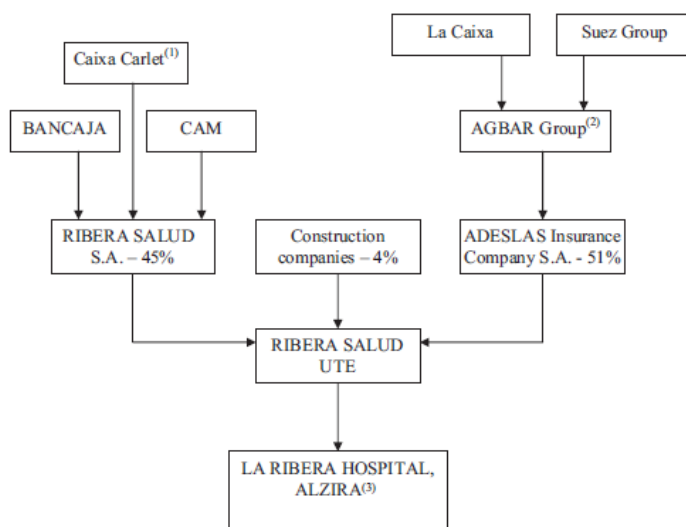
³ Resultados estadísticos anuales e informes. Año 2014. Tablas nacionales. Fuente: Ministerio de Sanidad, Servicios Sociales e Igualdad.

Tabla 2. Gasto sanitario total, público y privado. España 2010-2014.

| GASTO SANITARIO TOTAL, PUBLICO Y PRIVADO. MILLONES DE EUROS. ESPAÑA, 2010-2014 | | | | | |
|--|---------------|---------------|---------------|---------------|---------------|
| (millones de euros) | 2.010 | 2.011 | 2.012 | 2.013 | 2.014 |
| GASTO SANITARIO TOTAL | 99.899 | 99.167 | 96.174 | 93.856 | 95.722 |
| Incremento anual | | -0,73% | -3,02% | -2,41% | 1,99% |
| Porcentaje sobre el PIB | 9,20% | 9,30% | 9,20% | 9,30% | 9,20% |
| Incremento anual | | 1,09% | -1,08% | 1,09% | -1,08% |
| GASTO SANITARIO PUBLICO | 74.987 | 73.238 | 69.211 | 66.522 | 66.826 |
| Incremento anual | | -2,33% | -5,50% | -3,89% | 0,46% |
| Porcentaje sobre el total | 75,06% | 73,85% | 71,96% | 70,88% | 69,81% |
| Porcentaje sobre el PIB | 6,90% | 6,80% | 6,60% | 6,50% | 6,40% |
| Incremento anual | | -1,45% | -2,94% | -1,52% | -1,54% |
| GASTO SANITARIO PRIVADO | 24.912 | 25.930 | 26.963 | 27.334 | 28.895 |
| Incremento anual | | 4,09% | 3,98% | 1,38% | 5,71% |
| Porcentaje sobre el total | 24,94% | 26,15% | 28,04% | 29,12% | 30,19% |
| Porcentaje sobre el PIB | 2,30% | 2,40% | 2,60% | 2,70% | 2,80% |
| Incremento anual | | 4,35% | 8,33% | 3,85% | 3,70% |

Ilustración 3. Estructura de Ribera Salud Unión Temporal de Empresas

B. Acerete et al. / Critical Perspectives on Accounting 22 (2011) 533-549



- (1) It merged with Bancaja in 2001.
 (2) It has reduced its participation in Adeslas, but it continues being the main shareholder.
 (3) For RSUTE II this was extended to also include Healthcare Services for Area 10

Tabla 3. Gasto total en salud (%) del PIB por país y periodo.

| | 2012 | 2011 | 2010 | 2009 | 2008 | 2007 | 2006 | 2005 | 2004 | 2003 | 2002 | 2001 | 2000 |
|-----------------|------|------|------|------|------|------|------|------|------|------|------|------|------|
| Alemania | 11,3 | 11,3 | 11,6 | 11,8 | 10,7 | 10,5 | 10,6 | 10,8 | 10,7 | 10,9 | 10,7 | 10,5 | 10,4 |
| Austria | 11,5 | 11,3 | 11,6 | 11,2 | 10,5 | 10,3 | 10,2 | 10,4 | 10,4 | 10,3 | 10,1 | 10,1 | 10,0 |
| Bélgica | 10,8 | 10,5 | 10,5 | 10,6 | 9,9 | 9,5 | 9,5 | 10,0 | 10,0 | 10,0 | 8,5 | 8,3 | 8,1 |
| Bulgaria | 7,4 | 7,3 | 7,6 | 7,2 | 7,0 | 6,8 | 6,9 | 7,3 | 7,3 | 7,6 | 7,6 | 7,4 | 6,2 |
| Chipre | 7,3 | 7,4 | 7,4 | 7,4 | 6,9 | 6,1 | 6,3 | 6,4 | 6,4 | 6,8 | 6,1 | 5,8 | 5,8 |
| Croacia | 6,8 | 6,8 | 7,8 | 7,8 | 7,8 | 7,5 | 7,0 | 7,0 | 6,7 | 6,4 | 6,3 | 7,2 | 7,8 |
| Dinamarca | 11,2 | 10,9 | 11,1 | 11,5 | 10,2 | 10,0 | 9,9 | 9,8 | 9,7 | 9,5 | 9,3 | 9,1 | 8,7 |
| Eslovaquia | 7,8 | 7,9 | 9,0 | 9,2 | 8,0 | 7,8 | 7,4 | 7,0 | 7,2 | 5,8 | 5,6 | 5,5 | 5,5 |
| España | 9,6 | 9,3 | 9,6 | 9,6 | 8,9 | 8,5 | 8,4 | 8,3 | 8,2 | 8,2 | 7,3 | 7,2 | 7,2 |
| Estonia | 5,9 | 5,8 | 6,3 | 6,8 | 6,0 | 5,1 | 5,0 | 5,0 | 5,1 | 4,9 | 4,9 | 4,9 | 5,3 |
| Finlandia | 9,2 | 9,0 | 9,0 | 9,2 | 8,3 | 8,0 | 8,3 | 8,4 | 8,2 | 8,2 | 7,8 | 7,4 | 7,2 |
| Francia | 11,8 | 11,6 | 11,7 | 11,7 | 11,0 | 10,9 | 11,0 | 11,0 | 11,0 | 10,8 | 10,6 | 10,2 | 10,1 |
| Grecia | 9,3 | 9,0 | 9,4 | 10,0 | 10,1 | 9,8 | 9,8 | 9,7 | 8,7 | 8,9 | 9,1 | 8,8 | 7,9 |
| Hungría | 7,8 | 7,9 | 8,0 | 7,7 | 7,5 | 7,7 | 8,3 | 8,5 | 8,2 | 8,6 | 7,6 | 7,2 | 7,2 |
| Irlanda | 8,1 | 8,8 | 9,3 | 10,0 | 9,1 | 7,9 | 7,5 | 7,6 | 7,5 | 7,3 | 7,0 | 6,7 | 6,1 |
| Italia | 9,2 | 9,2 | 9,4 | 9,4 | 8,9 | 8,5 | 8,8 | 8,7 | 8,5 | 8,2 | 8,2 | 8,1 | 7,9 |
| Letonia | 6,0 | 6,0 | 6,5 | 6,8 | 6,6 | 7,0 | 6,8 | 6,4 | 6,5 | 6,2 | 6,3 | 6,2 | 6,0 |
| Lituania | 6,7 | 6,7 | 7,1 | 7,5 | 6,6 | 6,2 | 6,2 | 5,8 | 5,7 | 6,5 | 6,4 | 6,3 | 6,5 |
| Luxemburgo | 6,9 | 6,7 | 7,2 | 8,0 | 7,3 | 6,8 | 7,8 | 8,0 | 8,2 | 7,7 | 8,3 | 7,4 | 7,5 |
| Malta | 9,1 | 8,8 | 8,5 | 8,3 | 8,2 | 8,5 | 9,0 | 9,1 | 8,6 | 8,2 | 7,9 | 7,0 | 6,6 |
| Países Bajos | 12,4 | 11,9 | 12,1 | 11,9 | 11,0 | 10,8 | 10,8 | 10,9 | 10,0 | 9,8 | 8,9 | 8,3 | 8,0 |
| Polonia | 6,7 | 6,8 | 7,0 | 7,2 | 6,9 | 6,3 | 6,2 | 6,2 | 6,2 | 6,2 | 6,3 | 5,9 | 5,5 |
| Portugal | 9,5 | 10,2 | 10,8 | 10,8 | 10,2 | 10,0 | 10,0 | 10,4 | 10,1 | 9,7 | 9,3 | 9,3 | 9,3 |
| Reino Unido | 9,4 | 9,4 | 9,6 | 9,9 | 9,0 | 8,5 | 8,4 | 8,3 | 8,0 | 7,8 | 7,6 | 7,3 | 7,0 |
| República Checa | 7,7 | 7,5 | 7,4 | 8,0 | 6,8 | 6,5 | 6,7 | 6,9 | 6,9 | 7,1 | 6,8 | 6,4 | 6,3 |
| Rumania | 5,1 | 5,6 | 6,0 | 5,6 | 5,4 | 5,2 | 5,1 | 5,5 | 5,4 | 5,3 | 4,6 | 4,4 | 4,3 |
| Suecia | 9,6 | 9,5 | 9,5 | 9,9 | 9,2 | 8,9 | 9,0 | 9,1 | 9,1 | 9,3 | 9,2 | 8,9 | 8,2 |
| PROMEDIO UE | 8,7 | 8,6 | 8,9 | 9,1 | 8,4 | 8,1 | 8,2 | 8,2 | 8,1 | 8,0 | 7,7 | 7,5 | 7,3 |

Ilustración 4. Pago capitativo de Ribera Salud relacionado con el IPC (base 2016)

| RSUTE I | Annual capitacion charge | Increase (%) | IPC (BASE 2016) | Increase(%) |
|-----------------|--------------------------|--------------|-----------------|-------------|
| 1999 | 204,34 | | | |
| 2000 | 210,27 | 2,90 | | |
| 2001 | 218,68 | 4,00 | | |
| 2002 | 224,58 | 2,70 | 76,261 | |
| 2003 | 233,57 | 4,00 | 78,579 | 3,0 |
| RSUTE II | | | | |
| 2003 | 379 | | 78,579 | 3,0 |
| 2004 | 413,11 | 9,00 | 80,967 | 3,0 |
| 2005 | 454,83 | 10,10 | 83,694 | 3,4 |
| 2006 | 494,72 | 8,77 | 86,637 | 3,5 |
| 2007 | 535,39 | 8,22 | 89,051 | 2,8 |
| 2008 | 571,91 | 6,82 | 92,680 | 4,1 |
| 2009 | 597 | 4,39 | 92,414 | -0,3 |
| 2010 | 607 | 1,68 | 94,077 | 1,8 |
| 2011 | 619 | 1,98 | 97,084 | 3,2 |

Tabla 4. Análisis de la situación financiera a c/p (I)

| | | ANÁLISIS DE LA SITUACIÓN FINANCIERA A CORTO PLAZO | | | | |
|------------|------------|---|------------------|----------------------|-----------------|-----------------------------------|
| | | RATIOS DE LIQUIDEZ | | | | |
| | | Capital Circulante (CC) | Liquidez general | Liquidez inmediata | Ratio Tesorería | Ratio Inmediato Tesorería |
| Hospital | Año | AC-PC | AC/PC | (AC-Existencias)/ PC | Disponible/PC | Disponible/ exigible cp inmediato |
| VALLECAS | 31/12/2015 | 21.063.361,140 | 3,286 | 3,286 | 0,557 | 1,506 |
| | 31/12/2014 | 22.969.519,690 | 3,627 | 3,627 | 0,536 | 1,497 |
| | 31/12/2013 | 19.571.985,410 | 3,923 | 3,923 | 0,742 | 1,725 |
| | 31/12/2012 | 18.230.049,740 | 3,170 | 3,170 | 0,268 | 0,518 |
| | 31/12/2011 | 13.354.020,900 | 2,401 | 2,401 | 0,234 | 0,436 |
| | 31/12/2010 | 3.454.769,420 | 0,670 | 0,670 | 0,320 | 0,465 |
| | 31/12/2009 | 3.523.686,610 | 0,687 | 0,687 | 0,356 | 0,547 |
| | 31/12/2008 | 2.876.334,740 | 1,450 | 1,450 | 0,983 | 2,071 |
| | PROMEDIO | 11.385.851,949 | 2,402 | 2,402 | 0,500 | 1,096 |
| MANISES | 31/12/2015 | 75.927,000 | 1,677 | 1,634 | 1,246 | 59,724 |
| | 31/12/2014 | 73.012,000 | 1,713 | 1,668 | 1,100 | 50,275 |
| | 31/12/2013 | 49.644,000 | 1,650 | 1,597 | 0,216 | 7,720 |
| | 31/12/2012 | 29.447,000 | 1,497 | 1,436 | 0,217 | 11,681 |
| | 31/12/2011 | 4.195,000 | 1,103 | 0,992 | 0,248 | 8,077 |
| | 31/12/2010 | 8.769,000 | 0,893 | 0,823 | 0,331 | 136,636 |
| | 31/12/2009 | 2.487,000 | 0,932 | 0,826 | 0,655 | 14,533 |
| | 31/12/2008 | 37.155,000 | 0,003 | | 0,003 | 0,083 |
| | PROMEDIO | 22.976,750 | 1,184 | 1,282 | 0,502 | 36,091 |
| DENIA | 31/12/2015 | 719.649,000 | 0,988 | 0,944 | 0,451 | 16,643 |
| | 31/12/2014 | 11.600.441,000 | 1,217 | 1,167 | 0,558 | 5,810 |
| | 31/12/2013 | 6.801.653,000 | 1,106 | 1,070 | 0,134 | 0,822 |
| | 31/12/2011 | 727.083,000 | 1,015 | 0,951 | 0,077 | 0,359 |
| | 31/12/2010 | 10.168.210,000 | 0,745 | 0,662 | 0,065 | 0,468 |
| | 31/12/2009 | 9.287.028,000 | 0,811 | 0,734 | 0,115 | 47,913 |
| | 31/12/2008 | 3.858.386,000 | 0,768 | 0,747 | 0,723 | 150,654 |
| | PROMEDIO | 700.585,143 | 0,950 | 0,896 | 0,303 | 31,810 |
| | TORREVIEJA | 31/12/2015 | 66.591.275,000 | 1,482 | 1,431 | 0,794 |
| 31/12/2014 | | 54.943.187,000 | 1,440 | 1,401 | 0,551 | 3,081 |
| 31/12/2013 | | 51.376.500,000 | 1,431 | 1,401 | 0,130 | 1,092 |
| 31/12/2012 | | 68.105.746,000 | 1,538 | 1,508 | 0,061 | 0,372 |
| 31/12/2011 | | 15.520.293,000 | 0,852 | 0,807 | 0,116 | 0,378 |
| 31/12/2010 | | 51.349.670,000 | 0,529 | 0,483 | 0,044 | 0,504 |
| 31/12/2009 | | 52.607.266,000 | 0,663 | 0,632 | 0,066 | 2,921 |
| 31/12/2008 | | 1.102.629,000 | 0,959 | 0,924 | 0,112 | 4,444 |
| PROMEDIO | | 15.330.263,500 | 1,112 | 1,073 | 0,234 | 2,170 |
| PARLA | 31/12/2015 | 2.001.492,480 | 4,023 | 4,023 | 0,665 | 1,077 |
| | 31/12/2014 | 2.219.799,980 | 4,677 | 4,677 | 0,086 | 0,142 |
| | 31/12/2013 | 1.735.392,910 | 4,736 | 4,736 | 0,756 | 1,164 |
| | 31/12/2012 | 2.717.935,240 | 4,401 | 4,401 | 0,078 | 0,142 |
| | 31/12/2011 | 1.838.803,930 | 5,132 | 5,132 | 0,986 | 1,919 |
| | 31/12/2010 | 748.364,810 | 2,530 | 2,530 | 1,985 | 8,330 |
| | 31/12/2009 | 606.641,580 | 3,109 | 3,109 | 2,199 | 6,575 |
| | 31/12/2008 | 425.063,730 | 3,068 | 3,068 | 2,356 | 12,651 |
| | PROMEDIO | 1.536.686,833 | 3,960 | 3,960 | 1,139 | 4,000 |
| NORESTE | 31/12/2015 | 15.870.893,710 | 3,176 | 3,176 | 0,585 | 0,950 |
| | 31/12/2014 | 18.345.029,900 | 3,555 | 3,555 | 0,257 | 0,449 |
| | 31/12/2013 | 17.937.548,200 | 3,910 | 3,910 | 0,662 | 1,089 |
| | 31/12/2012 | 18.815.578,980 | 3,803 | 3,803 | 0,071 | 0,117 |
| | 31/12/2011 | 19.901.058,870 | 3,880 | 3,880 | 0,893 | 1,856 |
| | 31/12/2010 | 3.332.359,618 | 1,653 | 1,653 | 0,623 | 0,969 |
| | 31/12/2009 | 7.513.654,400 | 2,280 | 2,280 | 1,280 | 2,252 |
| | 31/12/2008 | 6.695.836,690 | 2,721 | 2,721 | 1,872 | 4,605 |
| | PROMEDIO | 13.551.495,046 | 3,122 | 3,122 | 0,780 | 1,536 |

| | | ANALISIS DE LA SITUACION FINANCIERA A CORTO PLAZO | | | | |
|---|-------------------|---|------------------|---------------------|-----------------|-----------------------------------|
| | | RATIOS DE LIQUIDEZ | | | | |
| | | Capital Circulante (CC) | Liquidez general | Liquidez inmediata | Ratio Tesoreria | Ratio Inmediato Tesoreria |
| Hospital | Año | AC-PC | AC/PC | (AC-Existencias)/PC | Disponible/PC | Disponible/ exigible cp inmediato |
| NORTE | 31/12/2015 | 11.742.945,620 | 2,484 | 2,484 | 0,502 | 0,704 |
| | 31/12/2014 | 11.338.224,590 | 2,383 | 2,383 | 0,447 | 0,663 |
| | 31/12/2013 | 12.232.130,670 | 2,623 | 2,623 | 0,462 | 0,615 |
| | 31/12/2012 | 13.175.915,800 | 2,314 | 2,314 | 0,315 | 0,659 |
| | 31/12/2011 | 13.456.107,860 | 2,426 | 2,426 | 0,087 | 0,332 |
| | 31/12/2010 | 4.047.673,850 | 1,642 | 1,642 | 0,363 | 0,528 |
| | 31/12/2009 | 2.956.718,290 | 0,655 | 0,655 | 0,158 | 0,403 |
| | 31/12/2008 | 740.499,450 | 1,126 | 1,126 | 0,392 | 0,596 |
| | PROMEDIO | 7.433.404,847 | 1,881 | 1,881 | 0,318 | 0,542 |
| TAJO | 31/12/2015 | 11.448.234,261 | 4,290 | 4,290 | 0,960 | 1,554 |
| | 31/12/2014 | 12.293.068,900 | 4,217 | 4,217 | 0,968 | 1,712 |
| | 31/12/2013 | 12.344.916,950 | 4,689 | 4,689 | 0,907 | 1,477 |
| | 31/12/2012 | 12.540.466,290 | 4,448 | 4,448 | 1,018 | 1,917 |
| | 31/12/2011 | 10.535.878,950 | 3,321 | 3,321 | 0,611 | 1,527 |
| | 31/12/2010 | 3.338.026,450 | 2,234 | 2,234 | 1,223 | 2,064 |
| | 31/12/2009 | 1.908.014,490 | 1,570 | 1,570 | 0,964 | 2,171 |
| | 31/12/2008 | 1.501.578,770 | 1,404 | 1,404 | 0,781 | 1,682 |
| | PROMEDIO | 7.780.278,686 | 3,126 | 3,126 | 0,925 | 1,793 |
| MAJADAHONDA | 31/12/2015 | 74.093,000 | 6,477 | 6,477 | 1,045 | 2,059 |
| | 31/12/2014 | 66.867,000 | 4,419 | 4,419 | 0,374 | 1,176 |
| | 31/12/2013 | 56.875,000 | 3,534 | 3,534 | 0,836 | 3,109 |
| | 31/12/2012 | 57.782,000 | 3,492 | 3,492 | 0,866 | 3,067 |
| | 31/12/2011 | 54.911,000 | 4,790 | 4,790 | 0,709 | 1,572 |
| | 31/12/2010 | 4.944,000 | 1,387 | 1,387 | 0,605 | 1,219 |
| | 31/12/2009 | 619,000 | 1,037 | 1,037 | 0,985 | 2,833 |
| | 31/12/2008 | 170,000 | 1,009 | 1,009 | 0,521 | 1,871 |
| | PROMEDIO | 39.532,625 | 3,268 | 3,268 | 0,743 | 2,113 |
| MOSTOLES EN EL PROMEDIO SOLO SE TIENE EN CUENTA EL AÑO COMPLETO 2011, NO EL DESDOBLE SEMESTRAL | 31/12/2015 | 36.734,000 | 2,435 | 2,402 | 0,237 | 12,369 |
| | 31/12/2014 | 31.863,000 | 2,204 | 2,179 | 0,005 | 0,613 |
| | 31/12/2013 | 11.636,000 | 1,219 | 1,205 | 0,474 | 37,968 |
| | 31/12/2012 | 5.464,000 | 1,150 | 1,129 | 0,850 | 53,781 |
| | Año completo 2011 | 39.424,000 | 4,112 | 4,112 | 4,035 | 4,711 |
| | 31/12/2011 | 13.407,000 | 2,111 | 2,111 | 2,076 | 2,308 |
| | 03/06/2011 | 26.017,000 | 44,146 | 44,146 | 43,244 | |
| | 31/12/2010 | 26.493,000 | 757,943 | 757,943 | 742,429 | |
| | PROMEDIO | 25.269,000 | 128,177 | 128,161 | 124,672 | 18,625 |
| VALDEMORO EN EL PROMEDIO SOLO SE TIENE EN CUENTA EL AÑO COMPLETO 2011, NO EL DESDOBLE SEMESTRAL | 31/12/2015 | 1.915,000 | 1,027 | 1,005 | 0,321 | 46,222 |
| | 31/12/2014 | 1.129,000 | 1,039 | 0,998 | 0,002 | 0,043 |
| | 31/12/2013 | 2.942,000 | 1,154 | 1,101 | 0,011 | 0,681 |
| | 31/12/2012 | 2.972,000 | 1,224 | 1,159 | 0,010 | 0,396 |
| | AÑO COMPLETO 2011 | 1.527,000 | 1,041 | 0,995 | 0,006 | 0,333 |
| | 31/12/2011 | 316,000 | 1,014 | 0,974 | 0,006 | 0,426 |
| | 30/06/2011 | 1.211,000 | 1,085 | 1,030 | 0,007 | 0,253 |
| | 31/12/2010 | 2.887,000 | 0,749 | 0,684 | 0,015 | 0,575 |
| | 31/12/2009 | 2.412,000 | 0,836 | 0,793 | 0,010 | 0,057 |
| | 31/12/2008 | 951,000 | 0,886 | 0,830 | 0,076 | 1,122 |
| | 31/12/2007 | 11.691,000 | 0,166 | 0,144 | 0,014 | 0,021 |
| | PROMEDIO | 828,444 | 0,903 | 0,857 | 0,052 | 5,495 |
| TORREJON | 31/12/2015 | 784614,000 | 1,015 | 0,968 | 0,053 | 0,194 |
| | 31/12/2014 | 13.062.787,000 | 1,337 | 1,267 | 0,100 | 0,609 |
| | 31/12/2013 | 14.741.961,000 | 1,369 | 1,315 | 0,015 | 0,145 |
| | 31/12/2012 | 2.651.434,000 | 1,067 | 1,019 | 0,147 | 0,628 |
| | 31/12/2011 | 20.344.124,000 | 0,609 | 0,568 | 0,133 | 0,228 |
| | 31/12/2010 | 19.444.753,000 | 0,131 | 0,131 | 0,122 | 0,137 |
| | 31/12/2009 | 365.976,000 | 1,282 | 1,282 | 1,136 | |
| | | PROMEDIO | 1.168.872,143 | 0,973 | 0,936 | 0,244 |
| PROMEDIO TOTAL | | 3.061.484,125 | 14,352 | 14,338 | 12,419 | 3,886 |

Tabla 5 . Promedio Ratios Financieros a c/p

| | ANALISIS DE LA SITUACION FINANCIERA A CORTO PLAZO | | | | |
|-----------------------|--|------------------|----------------------|-----------------|-----------------------------------|
| | RATIOS DE LIQUIDEZ | | | | |
| | Capital Circulante (CC) | Liquidez general | Liquidez inmediata | Ratio Tesoreria | Ratio Inmediato Tesoreria |
| | AC-PC | AC/PC | (AC-Existencias)/ PC | Disponible/PC | Disponible/ exigible cp inmediato |
| PROMEDIO TOTAL | 4.856.767,476 | 10,246 | 10,336 | 8,534 | 8,551 |
| PROMEDIO VALLECAS | 11.385.851,949 | 2,402 | 2,402 | 0,500 | 1,096 |
| PROMEDIO MANISES | 22.976,750 | 1,184 | 1,282 | 0,502 | 36,091 |
| PROMEDIO DENIA | - 700.585,143 | 0,950 | 0,896 | 0,303 | 31,810 |
| PROMEDIO TORREVIEJA | 3.891.252,758 | 3,695 | 3,729 | 2,460 | 19,387 |
| PROMEDIO PARLA | 1.536.686,833 | 3,960 | 3,960 | 1,139 | 4,000 |
| PROMEDIO NORESTE | 13.551.495,046 | 3,122 | 3,122 | 0,780 | 1,536 |
| PROMEDIO NORTE | 7.433.404,847 | 1,881 | 1,881 | 0,318 | 0,542 |
| PROMEDIO TAJO | 7.780.278,686 | 3,126 | 3,126 | 0,925 | 1,793 |
| PROMEDIO MAJADAHONDA | 39.532,625 | 3,268 | 3,268 | 0,743 | 2,113 |
| PROMEDIO MOSTOLES | 25.269,000 | 128,177 | 128,161 | 124,672 | 12,159 |
| PROMEDIO VALDEMORO | - 828,444 | 0,903 | 0,857 | 0,052 | 5,495 |
| PROMEDIO TORREJON | - 1.168.872,143 | 0,973 | 0,936 | 0,244 | 0,324 |

Tabla 6. Análisis de la situación financiera a largo plazo: Ratio de Solvencia y Estructura del Activo (I).

| | | ANANLISIS DE LA SITUACION FINANCIERA A LARGO PLAZO | | | | |
|------------|------------|--|-----------------------|---------------------------|---------------|---------|
| | | RATIO DE SOLVENCIA | RATIO DE ESTRUCTURA | | | |
| | | = | Estructura del Activo | | | |
| Hospital | Año | Activo/ exigible total | Act. Fijo/ Act. Total | Act. Corriente/ Act.Total | CC/ Act. Fijo | AC/AF |
| VALLECAS | 31/12/2015 | 1,003 | 0,774 | 0,226 | 0,204 | 0,293 |
| | 31/12/2014 | 0,974 | 0,768 | 0,232 | 0,218 | 0,301 |
| | 31/12/2013 | 1,026 | 0,794 | 0,206 | 0,194 | 0,260 |
| | 31/12/2012 | 0,977 | 0,798 | 0,202 | 0,173 | 0,253 |
| | 31/12/2011 | 1,012 | 0,826 | 0,174 | 0,123 | 0,210 |
| | 31/12/2010 | 1,084 | 0,949 | 0,051 | - 0,026 | 0,054 |
| | 31/12/2009 | 1,106 | 0,946 | 0,054 | - 0,026 | 0,057 |
| | 31/12/2008 | 1,134 | 0,913 | 0,070 | 0,024 | 0,077 |
| | PROMEDIO | 1,040 | 0,846 | 0,152 | 0,110 | 0,188 |
| MANISES | 31/12/2015 | 1,076 | 0,162 | 0,838 | 2,096 | 0,111 |
| | 31/12/2014 | 1,171 | 0,253 | 0,747 | 1,228 | 0,075 |
| | 31/12/2013 | 1,132 | 0,365 | 0,635 | 0,685 | 0,087 |
| | 31/12/2012 | 1,067 | 0,480 | 0,520 | 0,360 | 0,097 |
| | 31/12/2011 | 1,007 | 0,680 | 0,320 | 0,044 | 0,091 |
| | 31/12/2010 | 0,962 | 0,585 | 0,415 | - 0,085 | 0,099 |
| | 31/12/2009 | 1,007 | 0,748 | 0,252 | - 0,024 | 0,068 |
| | 31/12/2008 | 1,138 | 0,999 | 0,001 | - 0,395 | 0,019 |
| | PROMEDIO | 1,070 | 0,534 | 0,466 | 0,488 | 0,081 |
| DENIA | 31/12/2015 | 1,095 | 0,505 | 0,495 | - 0,012 | 0,079 |
| | 31/12/2014 | 1,109 | 0,535 | 0,465 | 0,155 | 0,047 |
| | 31/12/2013 | 1,079 | 0,530 | 0,470 | 0,085 | - |
| | 31/12/2011 | 1,056 | 0,633 | 0,367 | 0,009 | 0,046 |
| | 31/12/2010 | 1,022 | 0,760 | 0,240 | - 0,108 | 0,052 |
| | 31/12/2009 | 1,037 | 0,699 | 0,301 | - 0,100 | 0,043 |
| | 31/12/2008 | 1,112 | 0,866 | 0,134 | - 0,047 | 0,022 |
| | | PROMEDIO | 1,073 | 0,647 | 0,353 | - 0,003 |
| TORREVIEJA | 31/12/2015 | 1,334 | 0,321 | 0,679 | 0,687 | 0,050 |
| | 31/12/2014 | 1,344 | 0,398 | 0,602 | 0,462 | 0,035 |
| | 31/12/2013 | 1,331 | 0,454 | 0,546 | 0,362 | 0,027 |
| | 31/12/2012 | 1,312 | 0,388 | 0,612 | 0,551 | 0,034 |
| | 31/12/2011 | 1,355 | 0,700 | 0,300 | - 0,074 | 0,017 |
| | 31/12/2010 | 1,399 | 0,779 | 0,221 | - 0,253 | 0,016 |
| | 31/12/2009 | 1,200 | 0,620 | 0,380 | - 0,312 | 0,020 |
| | 31/12/2008 | 1,113 | 0,589 | 0,411 | 0,009 | 0,009 |
| | PROMEDIO | 1,299 | 0,531 | 0,469 | 0,179 | 0,026 |
| PARLA | 31/12/2015 | 1,143 | 0,720 | 0,280 | 0,037 | 0,388 |
| | 31/12/2014 | 1,127 | 0,719 | 0,281 | 0,040 | 0,390 |
| | 31/12/2013 | 1,156 | 0,716 | 0,284 | 0,032 | 0,397 |
| | 31/12/2012 | 1,076 | 0,712 | 0,288 | 0,048 | 0,405 |
| | 31/12/2011 | 1,075 | 0,711 | 0,289 | 0,032 | 0,406 |
| | 31/12/2010 | 1,078 | 0,804 | 0,196 | 0,010 | 0,244 |
| | 31/12/2009 | 1,096 | 0,827 | 0,173 | 0,008 | 0,209 |
| | 31/12/2008 | 1,112 | 0,865 | 0,135 | 0,005 | 0,156 |
| | PROMEDIO | 1,108 | 0,759 | 0,241 | 0,027 | 0,325 |
| NORESTE | 31/12/2015 | 1,213 | 0,748 | 0,252 | 0,230 | 0,008 |
| | 31/12/2014 | 1,181 | 0,730 | 0,270 | 0,265 | 0,015 |
| | 31/12/2013 | 1,149 | 0,744 | 0,256 | 0,256 | 0,020 |
| | 31/12/2012 | 1,089 | 0,731 | 0,269 | 0,272 | 0,032 |
| | 31/12/2011 | 1,073 | 0,718 | 0,282 | 0,291 | 0,028 |
| | 31/12/2010 | 1,067 | 0,909 | 0,091 | 0,040 | 0,017 |
| | 31/12/2009 | 1,088 | 0,861 | 0,139 | 0,091 | 0,014 |
| | 31/12/2008 | 1,114 | 0,893 | 0,107 | 0,076 | 0,009 |
| | PROMEDIO | 1,122 | 0,792 | 0,208 | 0,190 | 0,018 |

| | | ANANLISIS DE LA SITUACION FINANCIERA A LARGO PLAZO | | | | |
|---|-------------------|--|-----------------------|---------------------------|---------------|--------------|
| | | RATIO DE SOLVENCIA | RATIO DE ESTRUCTURA | | | |
| | | = | Estructura del Activo | | | |
| Hospital | Año | Activo/ exigible total | Act. Fijo/ Act. Total | Act. Corriente/ Act.Total | CC/ Act. Fijo | AC/AF |
| NORTE | 31/12/2015 | 1,159 | 0,807 | 0,193 | 0,142 | 0,022 |
| | 31/12/2014 | 1,111 | 0,814 | 0,186 | 0,132 | 0,025 |
| | 31/12/2013 | 1,097 | 0,816 | 0,184 | 0,139 | 0,024 |
| | 31/12/2012 | 1,054 | 0,798 | 0,202 | 0,144 | 0,031 |
| | 31/12/2011 | 1,050 | 0,803 | 0,197 | 0,144 | 0,022 |
| | 31/12/2010 | 1,041 | 0,912 | 0,088 | 0,038 | 0,011 |
| | 31/12/2009 | 1,047 | 0,952 | 0,048 | 0,026 | 0,008 |
| | 31/12/2008 | 1,051 | 0,945 | 0,055 | 0,007 | 0,007 |
| | PROMEDIO | 1,064 | 0,863 | 0,137 | 0,082 | 0,018 |
| TAJO | 31/12/2015 | 1,109 | 0,756 | 0,244 | 0,248 | 0,323 |
| | 31/12/2014 | 1,093 | 0,743 | 0,257 | 0,264 | 0,346 |
| | 31/12/2013 | 1,069 | 0,751 | 0,249 | 0,260 | 0,331 |
| | 31/12/2012 | 1,132 | 0,747 | 0,253 | 0,262 | 0,338 |
| | 31/12/2011 | 1,115 | 0,759 | 0,241 | 0,221 | 0,317 |
| | 31/12/2010 | 1,107 | 0,899 | 0,101 | 0,062 | 0,112 |
| | 31/12/2009 | 1,119 | 0,913 | 0,087 | 0,035 | 0,095 |
| | 31/12/2008 | 1,138 | 0,914 | 0,086 | 0,027 | 0,094 |
| | PROMEDIO | 1,110 | 0,818 | 0,182 | 0,162 | 0,233 |
| MAJADAHONDA | 31/12/2015 | 1,011 | 0,633 | 0,367 | 0,491 | 0,581 |
| | 31/12/2014 | 0,997 | 0,651 | 0,349 | 0,416 | 0,537 |
| | 31/12/2013 | 1,032 | 0,686 | 0,314 | 0,328 | 0,458 |
| | 31/12/2012 | 1,009 | 0,690 | 0,310 | 0,321 | 0,449 |
| | 31/12/2011 | 1,019 | 0,724 | 0,276 | 0,302 | 0,382 |
| | 31/12/2010 | 1,031 | 0,929 | 0,071 | 0,021 | 0,076 |
| | 31/12/2009 | 1,048 | 0,931 | 0,069 | 0,003 | 0,074 |
| | 31/12/2008 | 1,061 | 0,925 | 0,075 | 0,001 | 0,081 |
| | PROMEDIO | 1,026 | 0,771 | 0,229 | 0,235 | 0,330 |
| MOSTOLES EN EL PROMEDIO SOLO SE TIENE EN CUENTA EL AÑO COMPLETO 2011, NO EL DESDOBLE SEMESTRAL | 31/12/2015 | 1,265 | 0,260 | 0,740 | 1,676 | 2,844 |
| | 31/12/2014 | 1,349 | 0,280 | 0,720 | 1,404 | 2,570 |
| | 31/12/2013 | 1,310 | 0,348 | 0,652 | 0,337 | 1,873 |
| | 31/12/2012 | 1,383 | 0,427 | 0,573 | 0,175 | 1,341 |
| | Año completo 2011 | 2,046 | 0,221 | 0,779 | 2,673 | 3,532 |
| | 31/12/2011 | 1,764 | 0,346 | 0,654 | 0,996 | 1,892 |
| | 03/06/2011 | 2,632 | 0,046 | 0,954 | 20,215 | 20,684 |
| | 31/12/2010 | 2,772 | 0,046 | 0,954 | 20,585 | 20,612 |
| | PROMEDIO | 1,687 | 0,264 | 0,736 | 4,475 | 5,462 |
| VALDEMORO EN EL PROMEDIO SOLO SE TIENE EN CUENTA EL AÑO COMPLETO 2011, NO EL DESDOBLE SEMESTRAL | 31/12/2015 | 0,846 | 0,426 | 0,574 | 0,035 | 1,349 |
| | 31/12/2014 | 0,791 | 0,657 | 0,343 | 0,020 | 0,522 |
| | 31/12/2013 | 0,832 | 0,741 | 0,259 | 0,047 | 0,349 |
| | 31/12/2012 | 0,867 | 0,806 | 0,194 | 0,044 | 0,241 |
| | AÑO COMPLETO 2011 | 0,942 | - | 0,221 | | |
| | 31/12/2011 | 0,920 | 0,746 | 0,254 | 0,005 | 0,341 |
| | 30/06/2011 | 0,968 | 0,816 | 0,184 | 0,018 | 0,225 |
| | 31/12/2010 | 1,010 | 0,888 | 0,112 | 0,042 | 0,127 |
| | 31/12/2009 | 1,059 | 0,857 | 0,143 | 0,033 | 0,167 |
| | 31/12/2008 | 1,176 | 0,907 | 0,093 | 0,013 | 0,102 |
| | 31/12/2007 | 1,330 | 0,969 | 0,031 | 0,160 | 0,032 |
| | PROMEDIO | 0,984 | 0,695 | 0,219 | 0,008 | 0,345 |
| TORREJON | 31/12/2015 | 1,123 | 0,696 | 0,304 | 0,007 | 0,437 |
| | 31/12/2014 | 1,184 | 0,682 | 0,318 | 0,118 | 0,467 |
| | 31/12/2013 | 1,175 | 0,639 | 0,361 | 0,152 | 0,564 |
| | 31/12/2012 | 1,134 | 0,702 | 0,298 | 0,027 | 0,424 |
| | 31/12/2011 | 1,110 | 0,776 | 0,224 | 0,185 | 0,288 |
| | 31/12/2010 | 1,254 | 0,955 | 0,045 | 0,313 | 0,047 |
| | 31/12/2009 | 3,528 | 0,637 | 0,363 | 0,126 | 0,571 |
| | | PROMEDIO | 1,501 | 0,727 | 0,273 | 0,010 |
| PROMEDIO TOTAL | | 1,202 | 0,704 | 0,285 | 0,772 | 1,004 |

Tabla 7 Análisis Financiero a Largo Plazo. Estructura Financiera. (I)

| | | ANANLISIS DE LA SITUACION FINANCIERA A LARGO PLAZO | | | |
|-----------------|-----------------|---|--------------|--------------|---|
| | | RATIO DE ESTRUCTURA | | | |
| | | Estructura financiera | | | |
| Hospital | Año | Pasivo/ PN+ Pasivo | PN/PN+Pasivo | PC/PN+Pasivo | Recursos permanentes (PN+PNC)/PN+Pasivo |
| VALLECAS | 31/12/2015 | 0,997 | 0,003 | 0,069 | 0,931 |
| | 31/12/2014 | 1,027 | - | 0,027 | 0,936 |
| | 31/12/2013 | 0,974 | | 0,053 | 0,947 |
| | 31/12/2012 | 1,023 | - | 0,064 | 0,936 |
| | 31/12/2011 | 0,988 | 0,012 | 0,072 | 0,928 |
| | 31/12/2010 | 0,922 | 0,078 | 0,076 | 0,924 |
| | 31/12/2009 | 0,904 | 0,096 | 0,079 | 0,921 |
| | 31/12/2008 | 0,882 | 0,118 | 0,049 | 0,951 |
| | PROMEDIO | 0,965 | 0,035 | 0,066 | 0,934 |
| MANISES | 31/12/2015 | 0,929 | 0,071 | 0,053 | 0,500 |
| | 31/12/2014 | 0,854 | 0,146 | 0,071 | 0,564 |
| | 31/12/2013 | 0,883 | 0,117 | 0,057 | 0,615 |
| | 31/12/2012 | 0,937 | 0,063 | 0,080 | 0,652 |
| | 31/12/2011 | 0,993 | 0,007 | 0,100 | 0,710 |
| | 31/12/2010 | 1,040 | - | 0,135 | 0,536 |
| | 31/12/2009 | 0,993 | 0,007 | 0,321 | 0,730 |
| | 31/12/2008 | 0,879 | 0,121 | - | 0,604 |
| | PROMEDIO | 0,939 | 0,061 | 0,102 | 0,614 |
| DENIA | 31/12/2015 | 0,913 | 0,087 | 0,501 | 0,499 |
| | 31/12/2014 | 0,902 | 0,098 | 0,382 | 0,618 |
| | 31/12/2013 | 0,927 | 0,073 | 0,425 | 0,575 |
| | 31/12/2011 | 0,947 | 0,053 | 0,361 | 0,639 |
| | 31/12/2010 | 0,979 | 0,021 | 0,323 | 0,677 |
| | 31/12/2009 | 0,965 | 0,035 | 0,371 | 0,629 |
| | 31/12/2008 | 0,899 | 0,101 | 0,174 | 0,826 |
| | PROMEDIO | 0,933 | 0,067 | 0,363 | 0,637 |
| | TORREVIEJA | 31/12/2015 | 0,749 | 0,251 | 0,458 |
| 31/12/2014 | | 0,744 | 0,256 | 0,418 | 0,582 |
| 31/12/2013 | | 0,751 | 0,249 | 0,496 | 0,619 |
| 31/12/2012 | | 0,762 | 0,238 | 0,706 | 0,602 |
| 31/12/2011 | | 0,738 | 0,262 | 2,272 | 0,648 |
| 31/12/2010 | | 0,715 | 0,285 | 2,328 | 0,582 |
| 31/12/2009 | | 0,834 | 0,166 | 1,427 | 0,426 |
| 31/12/2008 | | 0,899 | 0,101 | 0,013 | 0,571 |
| PROMEDIO | | 0,774 | 0,226 | 1,015 | 0,571 |
| PARLA | 31/12/2015 | 0,875 | 0,125 | 0,070 | 0,930 |
| | 31/12/2014 | 0,887 | 0,113 | 0,060 | 0,940 |
| | 31/12/2013 | 0,865 | 0,135 | 0,060 | 0,940 |
| | 31/12/2012 | 0,930 | 0,070 | 0,066 | 0,934 |
| | 31/12/2011 | 0,930 | 0,070 | 0,056 | 0,944 |
| | 31/12/2010 | 0,927 | 0,073 | 0,078 | 0,922 |
| | 31/12/2009 | 0,913 | 0,087 | 0,056 | 0,944 |
| | 31/12/2008 | 0,900 | 0,100 | 0,044 | 0,956 |
| | PROMEDIO | 0,903 | 0,097 | 0,061 | 0,939 |
| NORESTE | 31/12/2015 | 0,825 | 0,175 | 0,079 | 0,921 |
| | 31/12/2014 | 0,846 | 0,154 | 0,076 | 0,924 |
| | 31/12/2013 | 0,870 | 0,130 | 0,065 | 0,935 |
| | 31/12/2012 | 0,918 | 0,082 | 0,071 | 0,929 |
| | 31/12/2011 | 0,932 | 0,068 | 0,073 | 0,927 |
| | 31/12/2010 | 0,937 | 0,063 | 0,055 | 0,945 |
| | 31/12/2009 | 0,919 | 0,081 | 0,061 | 0,939 |
| | 31/12/2008 | 0,897 | 0,103 | 0,039 | 0,961 |
| | PROMEDIO | 0,893 | 0,107 | 0,065 | 0,935 |

| | | ANÁLISIS DE LA SITUACIÓN FINANCIERA A LARGO PLAZO | | | |
|---|-------------------|--|--------------|--------------|---|
| | | RATIO DE ESTRUCTURA | | | |
| | | Estructura financiera | | | |
| Hospital | Año | Pasivo/ PN+ Pasivo | PN/PN+Pasivo | PC/PN+Pasivo | Recursos permanentes (PN+PNC)/PN+Pasivo |
| NORTE | 31/12/2015 | 0,863 | 0,137 | 0,078 | 0,922 |
| | 31/12/2014 | 0,900 | 0,100 | 0,078 | 0,922 |
| | 31/12/2013 | 0,912 | 0,088 | 0,070 | 0,930 |
| | 31/12/2012 | 0,949 | 0,051 | 0,087 | 0,913 |
| | 31/12/2011 | 0,953 | 0,047 | 0,081 | 0,919 |
| | 31/12/2010 | 0,960 | 0,040 | 0,054 | 0,946 |
| | 31/12/2009 | 0,956 | 0,044 | 0,073 | 0,927 |
| | 31/12/2008 | 0,951 | 0,049 | 0,049 | - |
| | PROMEDIO | 0,940 | 0,060 | 0,070 | 0,794 |
| TAJO | 31/12/2015 | 0,902 | 0,098 | 0,057 | 0,943 |
| | 31/12/2014 | 0,915 | 0,085 | 0,061 | 0,939 |
| | 31/12/2013 | 0,935 | 0,065 | 0,053 | 0,947 |
| | 31/12/2012 | 0,883 | 0,117 | 0,057 | 0,943 |
| | 31/12/2011 | 0,897 | 0,103 | 0,072 | 0,928 |
| | 31/12/2010 | 0,903 | 0,097 | 0,045 | 0,955 |
| | 31/12/2009 | 0,894 | 0,106 | 0,055 | 0,945 |
| | 31/12/2008 | 0,879 | 0,121 | 0,061 | 0,939 |
| | PROMEDIO | 0,901 | 0,099 | 0,058 | 0,942 |
| MAJADAHONDA | 31/12/2015 | 0,989 | 0,011 | 0,057 | 0,943 |
| | 31/12/2014 | 1,003 | 0,003 | 0,079 | 0,921 |
| | 31/12/2013 | 0,969 | 0,031 | 0,089 | 0,911 |
| | 31/12/2012 | 0,991 | 0,009 | 0,089 | 0,911 |
| | 31/12/2011 | 0,982 | 0,018 | 0,058 | 0,942 |
| | 31/12/2010 | 0,970 | 0,030 | 0,051 | 0,949 |
| | 31/12/2009 | 0,954 | 0,046 | 0,066 | 0,934 |
| | 31/12/2008 | 0,942 | 0,058 | 0,074 | 0,926 |
| | PROMEDIO | 0,975 | 0,025 | 0,070 | 0,930 |
| MOSTOLES EN EL PROMEDIO SOLO SE TIENE EN CUENTA EL AÑO COMPLETO 2011, NO EL DESDOBLE SEMESTRAL | 31/12/2015 | 0,791 | 0,209 | 0,304 | 0,696 |
| | 31/12/2014 | 0,741 | 0,259 | 0,327 | 0,673 |
| | 31/12/2013 | 0,763 | 0,237 | 0,535 | 0,465 |
| | 31/12/2012 | 0,723 | 0,277 | 0,498 | 0,502 |
| | Año completo 2011 | 0,489 | 0,511 | 0,190 | 0,810 |
| | 31/12/2011 | 0,567 | 0,433 | 0,310 | 0,690 |
| | 03/06/2011 | 0,380 | 0,620 | 0,022 | 0,978 |
| | 31/12/2010 | 0,361 | 0,639 | 0,001 | 0,999 |
| | PROMEDIO | 0,645 | 0,355 | 0,309 | 0,691 |
| VALDEMORO EN EL PROMEDIO SOLO SE TIENE EN CUENTA EL AÑO COMPLETO 2011, NO EL DESDOBLE SEMESTRAL | 31/12/2015 | 1,182 | 0,182 | 0,559 | 0,441 |
| | 31/12/2014 | 1,265 | 0,265 | 0,330 | 0,670 |
| | 31/12/2013 | 1,201 | 0,201 | 0,224 | 0,776 |
| | 31/12/2012 | 1,153 | 0,153 | 0,158 | 0,842 |
| | AÑO COMPLETO 2011 | 1,061 | 0,061 | 0,212 | 0,788 |
| | 31/12/2011 | 1,087 | 0,087 | 0,251 | 0,749 |
| | 30/06/2011 | 1,033 | 0,033 | 0,169 | 0,831 |
| | 31/12/2010 | 0,990 | 0,010 | 0,150 | 0,850 |
| | 31/12/2009 | 0,944 | 0,056 | 0,171 | 0,829 |
| | 31/12/2008 | 0,851 | 0,149 | 0,105 | 0,895 |
| | 31/12/2007 | 0,752 | 0,248 | 0,186 | 0,814 |
| | | PROMEDIO | 1,044 | 0,044 | 0,233 |
| TORREJON | 31/12/2015 | 0,890 | 0,110 | 0,299 | 0,701 |
| | 31/12/2014 | 0,844 | 0,156 | 0,238 | 0,762 |
| | 31/12/2013 | 0,851 | 0,149 | 0,263 | 0,737 |
| | 31/12/2012 | 0,881 | 0,119 | 0,279 | 0,721 |
| | 31/12/2011 | 0,901 | 0,099 | 0,367 | 0,633 |
| | 31/12/2010 | 0,798 | 0,202 | 0,344 | 0,656 |
| | 31/12/2009 | 0,283 | 0,717 | 0,283 | 0,717 |
| | | PROMEDIO | 0,778 | 0,222 | 0,296 |
| PROMEDIO TOTAL | | 0,886 | 0,114 | 0,169 | 0,830 |

Tabla 8. Promedios Ratios Financieros a I/P

| | ANANLISIS DE LA SITUACION FINANCIERA A LARGO PLAZO (I) | | | | | | | | |
|----------------------|--|-------------------------|---------------------------|---------------|-------|-----------------------|--------------|--------------|---|
| | RATIO DE SOLVENCIA | RATIO DE ESTRUCTURA (I) | | | | | | | |
| | = | Estructura del Activo | | | | Estructura financiera | | | |
| | Activo/ exigible total | Act. Fijo/ Act. Total | Act. Corriente/ Act.Total | CC/ Act. Fijo | AC/AF | Pasivo/ PN+ Pasivo | PN/PN+Pasivo | PC/PN+Pasivo | Recursos permanentes (PN+PNC)/PN+Pasivo |
| PROMEDIO TOTAL | 1,159 | 0,695 | 0,296 | 0,420 | 0,528 | 0,898 | 0,102 | 0,222 | 0,794 |
| PROMEDIO VALLECAS | 1,040 | 0,846 | 0,152 | 0,110 | 0,188 | 0,965 | 0,035 | 0,066 | 0,934 |
| PROMEDIO MANISES | 1,070 | 0,534 | 0,466 | 0,488 | 0,081 | 0,939 | 0,061 | 0,102 | 0,614 |
| PROMEDIO DENIA | 1,073 | 0,647 | 0,353 | 0,003 | 0,042 | 0,933 | 0,067 | 0,363 | 0,637 |
| PROMEDIO TORREVIEJA | 1,085 | 0,680 | 0,317 | 0,254 | 0,210 | 0,934 | 0,066 | 0,188 | 0,745 |
| PROMEDIO PARLA | 1,108 | 0,759 | 0,241 | 0,027 | 0,325 | 0,903 | 0,097 | 0,061 | 0,939 |
| PROMEDIO NORESTE | 1,122 | 0,792 | 0,208 | 0,190 | 0,018 | 0,893 | 0,107 | 0,065 | 0,935 |
| PROMEDIO NORTE | 1,064 | 0,863 | 0,137 | 0,082 | 0,018 | 0,940 | 0,060 | 0,070 | 0,794 |
| PROMEDIO TAJO | 1,110 | 0,818 | 0,182 | 0,162 | 0,233 | 0,901 | 0,099 | 0,058 | 0,942 |
| PROMEDIO MAJADAHONDA | 1,026 | 0,771 | 0,229 | 0,235 | 0,330 | 0,975 | 0,025 | 0,070 | 0,930 |
| PROMEDIO MOSTOLES | 1,687 | 0,264 | 0,736 | 4,475 | 5,462 | 0,645 | 0,355 | 0,309 | 0,691 |
| PROMEDIO VALDEMORO | 0,984 | 0,695 | 0,219 | 0,586 | 0,676 | 1,044 | 0,044 | 0,233 | 0,767 |
| PROMEDIO TORREJON | 1,501 | 0,727 | 0,273 | 0,010 | 0,400 | 0,778 | 0,222 | 0,296 | 0,704 |

Gráfico 2. Proporción Activo Total.

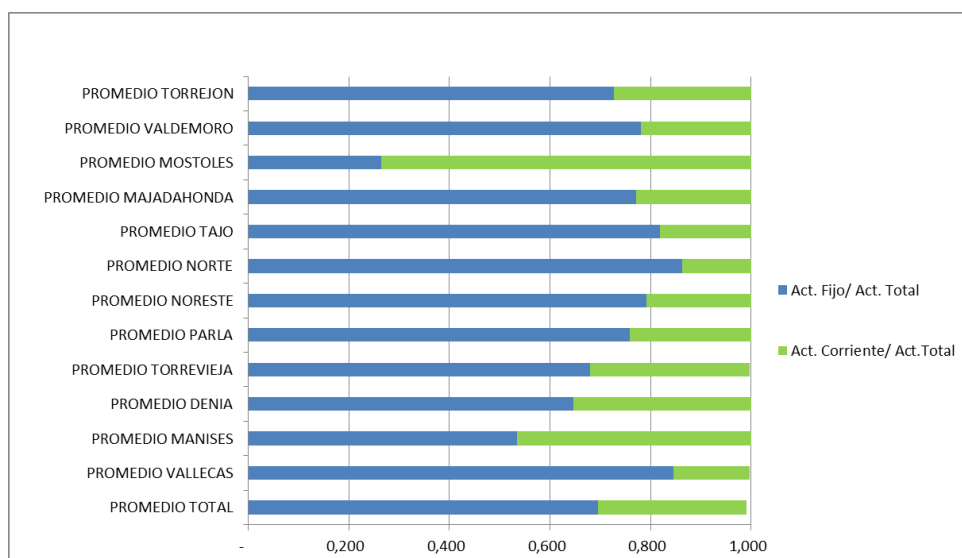


Tabla 9. Análisis Financiero a Largo Plazo (III). Am.

| | | ANANLISIS DE LA SITUACION FINANCIERA A LARGO PLAZO | | | | |
|------------|------------|--|---------------------------|--|--|--|
| | | RATIO DE ESTRUCTURA | | | | |
| | | Estructura de los recursos permanentes | | Cobertura del inmov con recursos propios | Cobertura del inmov con recursos permanentes | |
| Hospital | Año | PN/Recursos permanentes | PNC/ Recursos permanentes | PN/inmovilizado | Recursos permanentes/inmovilizado | |
| VALLECAS | 31/12/2015 | 0,004 | 0,996 | 80,932 | 22.582,096 | |
| | 31/12/2014 | 0,028 | 1,028 | 457,130 | 16.087,407 | |
| | 31/12/2013 | 0,027 | 0,973 | 299,965 | 11.025,536 | |
| | 31/12/2012 | 0,025 | 1,025 | 695,559 | 27.933,645 | |
| | 31/12/2011 | 0,013 | 0,987 | 224,415 | 17.398,557 | |
| | 31/12/2010 | 0,084 | 0,916 | 0,093 | 1,101 | |
| | 31/12/2009 | 0,104 | 0,896 | 0,109 | 1,051 | |
| | 31/12/2008 | 0,124 | 0,876 | 0,131 | 1,051 | |
| | PROMEDIO | 0,038 | 0,962 | 68,380 | 11.878,805 | |
| MANISES | 31/12/2015 | 0,141 | 0,859 | NO HAY INMOVILIZADO | | |
| | 31/12/2014 | 0,258 | 0,742 | | | |
| | 31/12/2013 | 0,190 | 0,810 | | | |
| | 31/12/2012 | 0,096 | 0,904 | | | |
| | 31/12/2011 | 0,010 | 0,990 | NO HAY INMOVILIZADO | | |
| | 31/12/2010 | 0,074 | 1,074 | | | |
| | 31/12/2009 | 0,009 | 0,991 | 0,010 | 1,065 | |
| | 31/12/2008 | 0,201 | 0,799 | 0,126 | 0,626 | |
| | PROMEDIO | 0,104 | 0,896 | 0,019 | 0,917 | |
| DENIA | 31/12/2015 | 0,173 | 0,827 | NO HAY INMOVILIZADO | | |
| | 31/12/2014 | 0,159 | 0,841 | | | |
| | 31/12/2013 | 0,127 | 0,873 | | | |
| | 31/12/2011 | 0,083 | 0,917 | | | |
| | 31/12/2010 | 0,031 | 0,969 | NO HAY INMOVILIZADO | | |
| | 31/12/2009 | 0,056 | 0,944 | | | |
| | 31/12/2008 | 0,122 | 0,878 | 0,119 | 0,975 | |
| | PROMEDIO | 0,107 | 0,893 | 0,086 | 0,958 | |
| TORREVIEJA | 31/12/2015 | 0,462 | 0,538 | 81,094 | 175,462 | |
| | 31/12/2014 | 0,440 | 0,560 | 11,739 | 26,669 | |
| | 31/12/2013 | 0,402 | 0,598 | 10,379 | 25,832 | |
| | 31/12/2012 | 0,395 | 0,605 | 9,106 | 23,047 | |
| | 31/12/2011 | 0,404 | 0,596 | 8,213 | 20,328 | |
| | 31/12/2010 | 0,490 | 0,510 | 0,967 | 1,973 | |
| | 31/12/2009 | 0,391 | 0,609 | 0,670 | 1,715 | |
| | 31/12/2008 | 0,178 | 0,822 | 0,339 | 1,908 | |
| | PROMEDIO | 0,395 | 0,605 | 15,314 | 34,617 | |
| PARLA | 31/12/2015 | 0,135 | 0,865 | 80,965 | 601,422 | |
| | 31/12/2014 | 0,120 | 0,880 | 70,582 | 589,443 | |
| | 31/12/2013 | 0,144 | 0,856 | 81,007 | 563,087 | |
| | 31/12/2012 | 0,075 | 0,925 | 39,881 | 529,874 | |
| | 31/12/2011 | 0,074 | 0,926 | 36,658 | 496,566 | |
| | 31/12/2010 | 0,079 | 0,921 | 0,092 | 1,160 | |
| | 31/12/2009 | 0,092 | 0,908 | 0,106 | 1,151 | |
| | 31/12/2008 | 0,105 | 0,895 | 0,117 | 1,111 | |
| | PROMEDIO | 0,103 | 0,897 | 38,676 | 347,977 | |
| NORESTE | 31/12/2015 | 0,190 | 0,810 | 86,398 | 453,776 | |
| | 31/12/2014 | 0,166 | 0,834 | 74,118 | 445,939 | |
| | 31/12/2013 | 0,139 | 0,861 | 59,174 | 426,851 | |
| | 31/12/2012 | 0,088 | 0,912 | 34,851 | 394,464 | |
| | 31/12/2011 | 0,074 | 0,926 | 27,032 | 367,333 | |
| | 31/12/2010 | 0,067 | 0,933 | 0,075 | 1,119 | |
| | 31/12/2009 | 0,086 | 0,914 | 0,095 | 1,106 | |
| | 31/12/2008 | 0,107 | 0,893 | 0,116 | 1,086 | |
| | PROMEDIO | 0,115 | 0,885 | 35,232 | 261,459 | |

| | | ANANLISIS DE LA SITUACION FINANCIERA A LARGO PLAZO | | | | |
|---|-------------------|--|---------------------------|--|--|--|
| | | RATIO DE ESTRUCTURA | | | | |
| | | Estructura de los recursos permanentes | | Cobertura del inmov con recursos propios | Cobertura del inmov con recursos permanentes | |
| Hospital | Año | PN/Recursos permanentes | PNC/ Recursos permanentes | PN/inmovilizado | Recursos permanentes/inmovilizado | |
| NORTE | 31/12/2015 | 0,149 | 0,851 | 812,359 | 5.462,588 | |
| | 31/12/2014 | 0,108 | 0,892 | 595,068 | 5.504,881 | |
| | 31/12/2013 | 0,095 | 0,905 | 934,388 | 9.819,102 | |
| | 31/12/2012 | 0,056 | 0,944 | 448,225 | 7.956,893 | |
| | 31/12/2011 | 0,051 | 0,949 | 341,028 | 6.631,767 | |
| | 31/12/2010 | 0,042 | 0,958 | 0,044 | 1,050 | |
| | 31/12/2009 | 0,048 | 0,952 | 0,048 | 1,002 | |
| | 31/12/2008 | 0,051 | 0,949 | 0,054 | 1,043 | |
| | PROMEDIO | 0,065 | 0,935 | 331,265 | 4.273,677 | |
| TAJO | 31/12/2015 | 0,104 | 0,896 | NO HAY INMOVILIZADO | | |
| | 31/12/2014 | 0,090 | 0,910 | | | |
| | 31/12/2013 | 0,068 | 0,932 | | | |
| | 31/12/2012 | 0,124 | 0,876 | | | |
| | 31/12/2011 | 0,111 | 0,889 | | | |
| | 31/12/2010 | 0,101 | 0,899 | 0,111 | 1,095 | |
| | 31/12/2009 | 0,112 | 0,888 | 0,119 | 1,060 | |
| | 31/12/2008 | 0,129 | 0,871 | 0,134 | 1,038 | |
| | PROMEDIO | 0,105 | 0,895 | 0,121 | 1,064 | |
| MAJADAHONDA | 31/12/2015 | 0,011 | 0,989 | NO HAY INMOVILIZADO | | |
| | 31/12/2014 | 0,004 | 1,004 | | | |
| | 31/12/2013 | 0,034 | 0,966 | | | |
| | 31/12/2012 | 0,010 | 0,990 | | | |
| | 31/12/2011 | 0,019 | 0,981 | | | |
| | 31/12/2010 | 0,032 | 0,968 | 0,033 | 1,042 | |
| | 31/12/2009 | 0,049 | 0,951 | 0,050 | 1,015 | |
| | 31/12/2008 | 0,062 | 0,938 | 0,063 | 1,007 | |
| | PROMEDIO | 0,027 | 0,973 | 0,049 | 1,021 | |
| MOSTOLES EN EL PROMEDIO SOLO SE TIENE EN CUENTA EL AÑO COMPLETO 2011, NO EL DESDOBLE SEMESTRAL | 31/12/2015 | 0,301 | 0,699 | 0,915 | 3,041 | |
| | 31/12/2014 | 0,384 | 0,616 | 1,045 | 2,720 | |
| | 31/12/2013 | 0,509 | 0,491 | 1,127 | 2,216 | |
| | 31/12/2012 | 0,552 | 0,448 | 0,936 | 1,696 | |
| | Año completo 2011 | 0,631 | 0,369 | 2,339 | 3,708 | |
| | 31/12/2011 | 0,628 | 0,372 | 1,266 | 2,017 | |
| | 03/06/2011 | 0,634 | 0,366 | 13,445 | 21,215 | |
| | 31/12/2010 | 0,640 | 0,360 | 13,815 | 21,585 | |
| | PROMEDIO | 0,503 | 0,497 | 3,363 | 5,828 | |
| VALDEMORO EN EL PROMEDIO SOLO SE TIENE EN CUENTA EL AÑO COMPLETO 2011, NO EL DESDOBLE SEMESTRAL | 31/12/2015 | 0,414 | 1,414 | 0,432 | 1,044 | |
| | 31/12/2014 | 0,395 | 1,395 | 0,406 | 1,028 | |
| | 31/12/2013 | 0,260 | 1,260 | 0,287 | 1,108 | |
| | 31/12/2012 | 0,182 | 1,182 | 0,205 | 1,130 | |
| | AÑO COMPLETO 2011 | 0,078 | 1,078 | 0,082 | 1,057 | |
| | 31/12/2011 | 0,115 | 1,115 | 0,123 | 1,066 | |
| | 30/06/2011 | 0,040 | 1,040 | 0,042 | 1,049 | |
| | 31/12/2010 | 0,011 | 0,989 | 0,011 | 0,964 | |
| | 31/12/2009 | 0,068 | 0,933 | 0,066 | 0,974 | |
| | 31/12/2008 | 0,167 | 0,833 | 0,166 | 0,994 | |
| | 31/12/2007 | 0,305 | 0,695 | 0,258 | 0,845 | |
| | PROMEDIO | 0,086 | 1,086 | 0,101 | 1,016 | |
| | TORREJON | 31/12/2015 | 0,157 | 0,843 | NO HAY INMOVILIZADO | |
| | | 31/12/2014 | 0,204 | 0,796 | | |
| 31/12/2013 | | 0,203 | 0,797 | | | |
| 31/12/2012 | | 0,164 | 0,836 | | | |
| 31/12/2011 | | 0,157 | 0,843 | | | |
| 31/12/2010 | | 0,309 | 0,691 | 0,213 | 0,689 | |
| 31/12/2009 | | 1,000 | - | 1,141 | 1,141 | |
| PROMEDIO | | 0,313 | 0,687 | | | |
| PROMEDIO TOTAL | | 0,143 | 0,857 | 68,575 | 741,994 | |

Tabla 10. Promedios Análisis Financiero a l/p. Amortización

| | ANANLISIS DE LA SITUACION FINANCIERA A LARGO PLAZO (II) | | | | AMORTIZACION | |
|----------------------|---|---------------------------|--|--|--------------------------------------|--------|
| | RATIO DE ESTRUCTURA (II) | | | | Amortizacion economica | |
| | Estructura de los recursos permanentes | | Cobertura del inmov con recursos propios | Cobertura del inmov con recursos permanentes | | = |
| | PN/Recursos permanentes | PNC/ Recursos permanentes | PN/inmovilizado | Recursos permanentes/inmovilizado | Amort. Anual/inmov BRUTO amortizable | |
| PROMEDIO TOTAL | 0,138 | 0,862 | 48,813 | 1.994,383 | - | 2,287 |
| PROMEDIO VALLECAS | 0,038 | 0,962 | 68,380 | 11.878,805 | - | 0,322 |
| PROMEDIO MANISES | 0,104 | 0,896 | 0,019 | 0,917 | - | 0,050 |
| PROMEDIO DENIA | 0,107 | 0,893 | 0,086 | 0,958 | - | 0,045 |
| PROMEDIO TORREVIEJA | 0,097 | 0,903 | 4,866 | 3.468,766 | - | 0,676 |
| PROMEDIO PARLA | 0,103 | 0,897 | 38,676 | 347,977 | - | 0,073 |
| PROMEDIO NORESTE | 0,115 | 0,885 | 35,232 | 261,459 | - | 0,058 |
| PROMEDIO NORTE | 0,065 | 0,935 | 331,265 | 4.273,677 | - | 0,349 |
| PROMEDIO TAJO | 0,105 | 0,895 | 0,121 | 1,064 | - | 1,435 |
| PROMEDIO MAJADAHONDA | 0,027 | 0,973 | 0,049 | 1,021 | - | 33,500 |
| PROMEDIO MOSTOLES | 0,503 | 0,497 | 3,363 | 5,828 | - | 0,156 |
| PROMEDIO VALDEMORO | - | 1,086 | 0,101 | 1,016 | - | 7,514 |
| PROMEDIO TORREJON | 0,313 | 0,687 | | | | |

Tabla 11. Endeudamiento (I)

| | | RATIOS DE ENDEUDAMIENTO (I) | | | |
|------------|------------|-----------------------------|-----------------------------|-----------------------------|-------------------------------|
| | | Endeudamiento | Endeudamiento a largo plazo | Endeudamiento a corto plazo | Composicion del endeudamiento |
| | | = | = | = | = |
| Hospital | Año | P/PN | PNC/PN | PC/PN | PNC/PC |
| VALLECAS | 31/12/2015 | 298,684 | 278,025 | 20,658 | 13,458 |
| | 31/12/2014 | 38,592 | 36,192 | 2,400 | 15,079 |
| | 31/12/2013 | 37,798 | 35,756 | 2,042 | 17,514 |
| | 31/12/2012 | 43,892 | 41,160 | 2,732 | 15,065 |
| | 31/12/2011 | 82,582 | 76,529 | 6,054 | 12,641 |
| | 31/12/2010 | 11,851 | 10,875 | 0,976 | 11,146 |
| | 31/12/2009 | 9,434 | 8,614 | 0,820 | 10,501 |
| | 31/12/2008 | 7,447 | 7,037 | 0,410 | 17,160 |
| | PROMEDIO | 45,664 | 42,435 | 3,228 | 14,071 |
| MANISES | 31/12/2015 | 13,168 | 6,085 | 7,083 | 0,859 |
| | 31/12/2014 | 5,865 | 2,872 | 2,993 | 0,959 |
| | 31/12/2013 | 7,572 | 4,274 | 3,298 | 1,296 |
| | 31/12/2012 | 14,994 | 9,434 | 5,560 | 1,697 |
| | 31/12/2011 | 136,140 | 96,424 | 39,716 | 2,428 |
| | 31/12/2010 | 26,167 | 14,478 | 11,690 | 1,239 |
| | 31/12/2009 | 148,859 | 108,388 | 40,471 | 2,678 |
| | 31/12/2008 | 7,246 | 3,983 | 3,263 | 1,220 |
| | PROMEDIO | 38,460 | 27,123 | 11,337 | 1,547 |
| DENIA | 31/12/2015 | 10,556 | 4,768 | 5,789 | 0,824 |
| | 31/12/2014 | 9,201 | 5,304 | 3,897 | 1,361 |
| | 31/12/2013 | 12,659 | 6,853 | 5,806 | 1,180 |
| | 31/12/2011 | 17,848 | 11,039 | 6,808 | 1,621 |
| | 31/12/2010 | 46,374 | 31,084 | 15,290 | 2,033 |
| | 31/12/2009 | 27,268 | 16,775 | 10,492 | 1,599 |
| | 31/12/2008 | 8,892 | 7,167 | 1,725 | 4,155 |
| | PROMEDIO | 18,971 | 11,856 | 7,115 | 1,825 |
| | TORREVIEJA | 31/12/2015 | 2,990 | 1,164 | 1,826 |
| 31/12/2014 | | 2,905 | 1,272 | 1,633 | 0,779 |
| 31/12/2013 | | 3,024 | 1,489 | 1,535 | 0,970 |
| 31/12/2012 | | 3,202 | 1,531 | 1,671 | 0,916 |
| 31/12/2011 | | 2,818 | 1,475 | 1,343 | 1,099 |
| 31/12/2010 | | 2,506 | 1,039 | 1,467 | 0,709 |
| 31/12/2009 | | 5,006 | 1,559 | 3,447 | 0,452 |
| 31/12/2008 | | 8,862 | 4,629 | 4,232 | 1,094 |
| PROMEDIO | | 3,914 | 1,770 | 2,144 | 0,832 |
| PARLA | 31/12/2015 | 6,983 | 6,428 | 0,555 | 11,578 |
| | 31/12/2014 | 7,884 | 7,351 | 0,533 | 13,787 |
| | 31/12/2013 | 6,395 | 5,951 | 0,444 | 13,404 |
| | 31/12/2012 | 13,218 | 12,286 | 0,932 | 13,181 |
| | 31/12/2011 | 13,353 | 12,546 | 0,807 | 15,542 |
| | 31/12/2010 | 12,741 | 11,675 | 1,067 | 10,943 |
| | 31/12/2009 | 10,462 | 9,824 | 0,638 | 15,404 |
| | 31/12/2008 | 8,959 | 8,521 | 0,438 | 19,451 |
| | PROMEDIO | 10,000 | 9,323 | 0,677 | 14,161 |
| NORESTE | 31/12/2015 | 4,704 | 4,252 | 0,452 | 9,412 |
| | 31/12/2014 | 5,510 | 5,017 | 0,494 | 10,161 |
| | 31/12/2013 | 6,718 | 6,214 | 0,505 | 12,310 |
| | 31/12/2012 | 11,181 | 10,319 | 0,862 | 11,968 |
| | 31/12/2011 | 13,652 | 12,589 | 1,063 | 11,838 |
| | 31/12/2010 | 14,864 | 13,990 | 0,874 | 16,014 |
| | 31/12/2009 | 11,355 | 10,602 | 0,752 | 14,095 |
| | 31/12/2008 | 8,739 | 8,356 | 0,384 | 21,778 |
| | PROMEDIO | 9,590 | 8,917 | 0,673 | 13,447 |

| | | ANANLISIS DE LA SITUACION FINANCIERA A LARGO PLAZO | | | |
|---|-------------------|--|---------------------------|--|--|
| | | RATIO DE ESTRUCTURA | | | |
| | | Estructura de los recursos permanentes | | Cobertura del inmov con recursos propios | Cobertura del inmov con recursos permanentes |
| Hospital | Año | PN/Recursos permanentes | PNC/ Recursos permanentes | PN/inmovilizado | Recursos permanentes/inmovilizado |
| NORTE | 31/12/2015 | 6,289 | 5,724 | 0,565 | 10,131 |
| | 31/12/2014 | 9,033 | 8,251 | 0,782 | 10,554 |
| | 31/12/2013 | 10,299 | 9,509 | 0,791 | 12,023 |
| | 31/12/2012 | 18,450 | 16,752 | 1,698 | 9,863 |
| | 31/12/2011 | 20,162 | 18,446 | 1,716 | 10,750 |
| | 31/12/2010 | 24,268 | 22,915 | 1,353 | 16,934 |
| | 31/12/2009 | 21,478 | 19,844 | 1,633 | 12,149 |
| | 31/12/2008 | 19,433 | 18,426 | 1,007 | 18,302 |
| | PROMEDIO | 17,589 | 16,306 | 1,283 | 12,939 |
| TAJO | 31/12/2015 | 9,200 | 8,619 | 0,581 | 14,834 |
| | 31/12/2014 | 10,793 | 10,074 | 0,720 | 14,000 |
| | 31/12/2013 | 14,470 | 13,650 | 0,820 | 16,647 |
| | 31/12/2012 | 7,573 | 7,086 | 0,487 | 14,551 |
| | 31/12/2011 | 8,693 | 7,991 | 0,702 | 11,379 |
| | 31/12/2010 | 9,330 | 8,863 | 0,467 | 18,994 |
| | 31/12/2009 | 8,422 | 7,900 | 0,522 | 15,143 |
| | 31/12/2008 | 7,271 | 6,763 | 0,508 | 13,305 |
| | PROMEDIO | 9,507 | 8,904 | 0,604 | 14,860 |
| MAJADAHONDA | 31/12/2015 | 93,209 | 87,867 | 5,342 | 16,447 |
| | 31/12/2014 | 307,811 | 283,547 | 24,264 | 11,686 |
| | 31/12/2013 | 31,198 | 28,337 | 2,861 | 9,906 |
| | 31/12/2012 | 108,308 | 98,602 | 9,707 | 10,158 |
| | 31/12/2011 | 53,777 | 50,616 | 3,162 | 16,009 |
| | 31/12/2010 | 32,072 | 30,385 | 1,686 | 18,018 |
| | 31/12/2009 | 20,770 | 19,326 | 1,444 | 13,385 |
| | 31/12/2008 | 16,374 | 15,083 | 1,290 | 11,689 |
| | PROMEDIO | 5,987 | 5,834 | 0,153 | 13,412 |
| MOSTOLES EN EL PROMEDIO SOLO SE TIENE EN CUENTA EL AÑO COMPLETO 2011, NO EL DESDOBLE SEMESTRAL | 31/12/2015 | 3,775 | 2,324 | 1,451 | 1,602 |
| | 31/12/2014 | 2,866 | 1,604 | 1,263 | 1,270 |
| | 31/12/2013 | 3,225 | 0,966 | 2,259 | 0,428 |
| | 31/12/2012 | 2,612 | 0,813 | 1,799 | 0,452 |
| | Año completo 2011 | 0,956 | 0,585 | 0,371 | 1,579 |
| | 31/12/2011 | 1,308 | 0,593 | 0,715 | 0,829 |
| | 03/06/2011 | 0,613 | 0,578 | 0,035 | 16,584 |
| | 31/12/2010 | 0,564 | 0,562 | 0,002 | 285,714 |
| | PROMEDIO | 2,333 | 1,142 | 1,191 | 48,507 |
| VALDEMORO EN EL PROMEDIO SOLO SE TIENE EN CUENTA EL AÑO COMPLETO 2011, NO EL DESDOBLE SEMESTRAL | 31/12/2015 | 6,485 | 3,416 | 3,069 | 1,113 |
| | 31/12/2014 | 4,777 | 3,531 | 1,246 | 2,833 |
| | 31/12/2013 | 5,967 | 4,853 | 1,114 | 4,355 |
| | 31/12/2012 | 7,538 | 6,502 | 1,035 | 6,280 |
| | AÑO COMPLETO 2011 | 17,362 | 13,892 | 3,470 | 4,004 |
| | 31/12/2011 | 12,559 | 9,660 | 2,899 | 3,332 |
| | 30/06/2011 | 31,218 | 26,102 | 5,116 | 5,102 |
| | 31/12/2010 | 103,805 | 88,094 | 15,711 | 5,607 |
| | 31/12/2009 | 16,866 | 13,815 | 3,051 | 4,528 |
| | 31/12/2008 | 5,694 | 4,993 | 0,701 | 7,124 |
| | 31/12/2007 | 3,032 | 2,280 | 0,752 | 3,033 |
| | PROMEDIO | 9,696 | 8,554 | 1,142 | 4,320 |
| | TORREJON | 31/12/2015 | 8,112 | 5,385 | 2,727 |
| 31/12/2014 | | 5,429 | 3,897 | 1,531 | 2,545 |
| 31/12/2013 | | 5,701 | 3,936 | 1,765 | 2,231 |
| 31/12/2012 | | 7,438 | 5,083 | 2,355 | 2,159 |
| 31/12/2011 | | 9,062 | 5,365 | 3,697 | 1,451 |
| 31/12/2010 | | 3,938 | 2,240 | 1,698 | 1,319 |
| 31/12/2009 | | 0,396 | - | 0,396 | - |
| PROMEDIO | | 5,725 | 3,701 | 2,024 | 1,668 |
| PROMEDIO TOTAL | | 7,759 | 6,873 | 0,887 | 13,518 |

Tabla 12. Endeudamiento (II)

| Hospital | | RATIOS DE ENDEUDAMIENTO (II) | | | | | | |
|------------|-----------------|------------------------------|--------------------------|-----------------------------|--------------|--|-----------------------------------|--------------|
| | | Endeudamiento bancario | | Endeudamiento con asociadas | | Coberturas cargas financieras | Capacidad de devolucion de deudas | |
| | | = | | | | = | = | = |
| Hospital | Año | Deudas bancarias/PN | Deudas con asociadas /PN | RAIT/ Gastos Financieros | RAIT/Pasivo | Flujos de efectivo de explotacion/Pasivo | | |
| VALLECAS | 31/12/2015 | 188,904 | 34,211 | 1,021 | 0,040 | - | 0,040 | |
| | 31/12/2014 | 23,790 | 4,193 | 0,981 | 0,037 | - | 0,004 | |
| | 31/12/2013 | 27,076 | 4,811 | 1,342 | 0,057 | - | 0,038 | |
| | 31/12/2012 | 29,313 | 4,915 | 1,103 | 0,044 | - | 0,037 | |
| | 31/12/2011 | 58,424 | 9,195 | 0,434 | 0,018 | - | 0,034 | |
| | 31/12/2010 | 8,741 | 1,292 | 0,942 | 0,047 | - | 0,003 | |
| | 31/12/2009 | 6,961 | 0,969 | 0,548 | 0,024 | - | 0,006 | |
| | 31/12/2008 | 6,222 | 0,819 | 1,289 | 0,065 | - | 0,078 | |
| | PROMEDIO | 30,403 | 5,273 | 0,957 | 0,042 | | 0,000 | |
| MANISES | 31/12/2015 | 2,324 | 3,915 | 7,289 | 0,111 | - | 0,112 | |
| | 31/12/2014 | 1,170 | 1,863 | 5,745 | 0,099 | - | 0,425 | |
| | 31/12/2013 | 1,827 | 2,686 | 5,248 | 0,119 | - | 0,032 | |
| | 31/12/2012 | 4,181 | 5,309 | 4,547 | 0,115 | - | 0,025 | |
| | 31/12/2011 | 43,805 | 53,312 | 3,590 | 0,117 | - | 0,127 | |
| | 31/12/2010 | 6,277 | 7,450 | 1,612 | 0,036 | - | 0,057 | |
| | 31/12/2009 | 49,219 | 55,273 | 3,335 | 0,083 | - | 0,145 | |
| | 31/12/2008 | 2,119 | 1,938 | 0,699 | 0,015 | - | 0,442 | |
| | PROMEDIO | 12,296 | 14,606 | 0,774 | 0,026 | | 0,103 | |
| DENIA | 31/12/2015 | 0,288 | 4,596 | -1,165 | 0,025 | - | 0,208 | |
| | 31/12/2014 | 0,525 | 5,267 | 2,244 | 0,058 | - | 0,170 | |
| | 31/12/2013 | 1,206 | 6,689 | 0,188 | 0,005 | - | 0,034 | |
| | 31/12/2011 | 1,798 | 10,888 | 2,536 | 0,084 | - | 0,004 | |
| | 31/12/2010 | 3,619 | 30,555 | 0,249 | 0,008 | - | 0,000 | |
| | 31/12/2009 | 0,025 | 17,133 | -0,877 | 0,026 | - | 0,016 | |
| | 31/12/2008 | 7,175 | - | - | 0,048 | - | - | |
| | | PROMEDIO | 2,091 | 10,732 | 0,529 | 0,008 | | 0,057 |
| TORREVIEJA | 31/12/2015 | 1,417 | 0,077 | 0,528 | 0,015 | - | 0,231 | |
| | 31/12/2014 | 1,479 | 0,169 | 1,052 | 0,037 | - | 0,186 | |
| | 31/12/2013 | 1,418 | 0,359 | 0,993 | 0,037 | - | 0,032 | |
| | 31/12/2012 | 1,653 | 0,534 | 1,029 | 0,041 | - | 0,033 | |
| | 31/12/2011 | 1,660 | 0,402 | 1,340 | 0,052 | - | 0,071 | |
| | 31/12/2010 | 0,783 | 1,147 | 2,429 | 0,060 | - | 0,079 | |
| | 31/12/2009 | 0,209 | 2,760 | 1,190 | 0,024 | - | 0,000 | |
| | 31/12/2008 | 0,121 | 5,326 | 1,014 | 0,030 | - | 0,004 | |
| | PROMEDIO | 1,093 | 1,347 | 1,197 | 0,037 | | 0,062 | |
| PARLA | 31/12/2015 | 6,771 | 0,025 | 2,348 | 0,099 | - | 0,056 | |
| | 31/12/2014 | 7,675 | 0,001 | 2,316 | 0,100 | - | 0,058 | |
| | 31/12/2013 | 6,198 | 0,041 | 2,097 | 0,100 | - | 0,060 | |
| | 31/12/2012 | 12,197 | 0,645 | 1,782 | 0,088 | - | 0,065 | |
| | 31/12/2011 | 11,809 | 1,256 | 1,608 | 0,084 | - | 0,038 | |
| | 31/12/2010 | 6,731 | 5,998 | 0,662 | 0,031 | - | 0,077 | |
| | 31/12/2009 | 5,678 | 4,773 | 0,688 | 0,034 | - | 0,029 | |
| | 31/12/2008 | 4,869 | 4,067 | 0,542 | 0,030 | - | 0,071 | |
| | PROMEDIO | 7,741 | 2,101 | 1,506 | 0,071 | | 0,057 | |
| NORESTE | 31/12/2015 | 4,531 | 0,012 | 2,204 | 0,085 | - | 0,088 | |
| | 31/12/2014 | 5,299 | 0,000 | 2,162 | 0,082 | - | 0,050 | |
| | 31/12/2013 | 6,521 | 0,001 | 2,124 | 0,080 | - | 0,041 | |
| | 31/12/2012 | 10,839 | 0,005 | 1,834 | 0,072 | - | 0,044 | |
| | 31/12/2011 | 13,100 | 0,006 | 1,733 | 0,069 | - | 0,017 | |
| | 31/12/2010 | 14,552 | 0,305 | 0,465 | 0,019 | - | 0,044 | |
| | 31/12/2009 | 10,965 | 0,338 | 0,440 | 0,019 | - | 0,019 | |
| | 31/12/2008 | 8,462 | 0,266 | 0,450 | 0,024 | - | 0,064 | |
| | PROMEDIO | 9,284 | 0,117 | 1,427 | 0,056 | | 0,046 | |

| | | RATIOS DE ENDEUDAMIENTO (II) | | | | |
|---|-------------------|------------------------------|-----------------------------|-------------------------------|-----------------------------------|--|
| | | Endeudamiento bancario | Endeudamiento con asociadas | Coberturas cargas financieras | Capacidad de devolucion de deudas | |
| | | = | | = | = | = |
| Hospital | Año | Deudas bancarias/PN | Deudas con asociadas /PN | RAIT/ Gastos Financieros | RAIT/Pasivo | Flujos de efectivo de explotacion/Pasivo |
| NORTE | 31/12/2015 | 5,415 | 0,726 | 2,303 | 0,070 | 0,057 |
| | 31/12/2014 | 7,775 | 1,012 | 2,314 | 0,068 | 0,061 |
| | 31/12/2013 | 8,916 | 1,197 | 1,967 | 0,059 | 0,056 |
| | 31/12/2012 | 15,622 | 1,950 | 1,917 | 0,059 | 0,079 |
| | 31/12/2011 | 16,812 | 2,231 | 1,997 | 0,066 | 0,053 |
| | 31/12/2010 | 20,345 | 3,502 | 1,038 | 0,032 | 0,056 |
| | 31/12/2009 | 18,599 | 1,883 | 0,937 | 0,037 | 0,035 |
| | 31/12/2008 | 17,398 | 1,690 | 0,644 | 0,033 | 0,112 |
| | PROMEDIO | 15,067 | 1,924 | 1,545 | 0,051 | 0,065 |
| TAJO | 31/12/2015 | 7,428 | 0,688 | 2,214 | 0,081 | 0,062 |
| | 31/12/2014 | 8,939 | 0,779 | 2,189 | 0,080 | 0,060 |
| | 31/12/2013 | 12,264 | 0,964 | 2,234 | 0,072 | 0,039 |
| | 31/12/2012 | 7,003 | - | 2,083 | 0,079 | 0,035 |
| | 31/12/2011 | 8,082 | - | 2,519 | 0,058 | 0,021 |
| | 31/12/2010 | 8,952 | - | 0,769 | 0,015 | 0,020 |
| | 31/12/2009 | 8,069 | - | 0,532 | 0,023 | 0,019 |
| | 31/12/2008 | 6,999 | - | 0,737 | 0,042 | 0,033 |
| | PROMEDIO | 8,615 | 0,249 | 1,580 | 0,053 | 0,023 |
| MAJADAHONDA | 31/12/2015 | 83,212 | 7,262 | 1,718 | 0,057 | 0,087 |
| | 31/12/2014 | 269,201 | 28,205 | 1,908 | 0,064 | 0,031 |
| | 31/12/2013 | 26,876 | 2,766 | 1,853 | 0,064 | 0,041 |
| | 31/12/2012 | 94,127 | 8,656 | 1,684 | 0,061 | 0,060 |
| | 31/12/2011 | 48,350 | 4,277 | 1,723 | 0,068 | 0,030 |
| | 31/12/2010 | 28,538 | 2,845 | 0,886 | 0,037 | 0,009 |
| | 31/12/2009 | 18,797 | 1,694 | 0,599 | 0,028 | 0,060 |
| | 31/12/2008 | 14,811 | 1,349 | 0,703 | 0,023 | - |
| | PROMEDIO | 5,689 | 0,081 | 1,384 | 0,050 | 0,037 |
| MOSTOLES EN EL PROMEDIO SOLO SE TIENE EN CUENTA EL AÑO COMPLETO 2011, NO EL DESDOBLE SEMESTRAL | 31/12/2015 | 0,028 | 0,945 | 1,396 | 0,040 | 0,009 |
| | 31/12/2014 | 0,011 | 0,797 | 1,158 | 0,032 | 0,179 |
| | 31/12/2013 | 0,028 | 1,194 | 4,144 | 0,079 | 0,243 |
| | 31/12/2012 | 0,028 | 1,033 | 4,894 | 0,118 | 0,524 |
| | Año completo 2011 | 0,318 | 0,638 | 0,034 | 0,001 | - |
| | 31/12/2011 | 0,643 | 0,664 | 0,025 | 0,001 | 0,001 |
| | 03/06/2011 | - | 0,612 | 0,095 | 0,006 | - |
| | 31/12/2010 | - | 0,562 | 1,481 | 0,008 | - |
| | PROMEDIO | 0,069 | 0,862 | 0,828 | 0,019 | 0,097 |
| VALDEMORO EN EL PROMEDIO SOLO SE TIENE EN CUENTA EL AÑO COMPLETO 2011, NO EL DESDOBLE SEMESTRAL | 31/12/2015 | 0,021 | 5,218 | 0,948 | 0,051 | 0,019 |
| | 31/12/2014 | 0,062 | 3,692 | 0,136 | 0,009 | 0,003 |
| | 31/12/2013 | 0,018 | 4,667 | 0,147 | 0,010 | 0,006 |
| | 31/12/2012 | 0,026 | 6,159 | 0,068 | 0,005 | 0,057 |
| | AÑO COMPLETO 2011 | 0,066 | 13,188 | 1,170 | 0,036 | - |
| | 31/12/2011 | 0,041 | 9,069 | 1,458 | 0,044 | 0,028 |
| | 30/06/2011 | 0,137 | 25,074 | 0,847 | 0,027 | 0,067 |
| | 31/12/2010 | 0,420 | 86,917 | 0,054 | 0,004 | 0,004 |
| | 31/12/2009 | 0,508 | 13,680 | 0,606 | 0,045 | 0,042 |
| | 31/12/2008 | 0,048 | 5,135 | 1,099 | 0,074 | 0,199 |
| 31/12/2007 | 0,490 | 2,280 | 3,169 | 0,024 | - | |
| | PROMEDIO | 0,141 | 8,343 | 0,579 | 0,015 | 0,020 |
| TORREJON | 31/12/2015 | 1,052 | 5,226 | 0,567 | 0,022 | 0,039 |
| | 31/12/2014 | 0,596 | 3,644 | 1,684 | 0,071 | 0,050 |
| | 31/12/2013 | 0,332 | 3,864 | 2,438 | 0,109 | 0,032 |
| | 31/12/2012 | 0,815 | 4,898 | 1,634 | 0,081 | 0,120 |
| | 31/12/2011 | 2,162 | 5,439 | 1,281 | 0,047 | - |
| | 31/12/2010 | 1,509 | 2,270 | 0,151 | 0,001 | - |
| | 31/12/2009 | - | - | - | - | - |
| | PROMEDIO | 0,924 | 3,620 | 1,104 | 0,041 | 0,034 |
| PROMEDIO TOTAL | | 5,427 | 1,746 | 1,015 | 0,038 | 0,037 |

Tabla 13. Promedios Ratios Endeudamiento.

| | RATIOS DE ENDEUDAMIENTO | | | | | | | | |
|----------------------|-------------------------|-----------------------------|-----------------------------|-------------------------------|------------------------|-----------------------------|-------------------------------|-----------------------------------|--|
| | Endeudamiento | Endeudamiento a largo plazo | Endeudamiento a corto plazo | Composicion del endeudamiento | Endeudamiento bancario | Endeudamiento con asociadas | Coberturas cargas financieras | Capacidad de devolucion de deudas | |
| | = | = | = | = | = | | = | = | = |
| | P/PN | Endeudamiento a largo plazo | Endeudamiento a corto plazo | PNC/PC | Deudas bancarias/PN | Deudas con asociadas /PN | RAIT/ Gastos Financieros | RAIT/Pasivo | Flujos de efectivo de explotacion/Pasivo |
| PROMEDIO TOTAL | 14,927 | 12,331 | 2,596 | 11,115 | 7,887 | 4,146 | | 0,037 | 0,045 |
| PROMEDIO VALLECAS | 45,664 | 42,435 | 3,228 | 14,071 | 30,403 | 5,273 | 0,957 | 0,042 | 0,000 |
| PROMEDIO MANISES | 38,460 | 27,123 | 11,337 | 1,547 | 12,296 | 14,606 | 0,774 | 0,026 | 0,103 |
| PROMEDIO DENIA | 18,971 | 11,856 | 7,115 | 1,825 | 2,091 | 10,732 | 0,529 | 0,008 | 0,057 |
| PROMEDIO TORREVIEJA | 29,505 | 23,436 | 6,069 | 7,139 | 13,169 | 8,689 | 1,197 | 0,028 | 0,051 |
| PROMEDIO PARLA | 10,000 | 9,323 | 0,677 | 14,161 | 7,741 | 2,101 | 1,506 | 0,023 | 0,057 |
| PROMEDIO NORESTE | 9,590 | 8,917 | 0,673 | 13,447 | 9,284 | 0,117 | 1,427 | 0,056 | 0,046 |
| PROMEDIO NORTE | 17,589 | 16,306 | 1,283 | 12,939 | 15,067 | 1,924 | 1,545 | 0,051 | 0,065 |
| PROMEDIO TAJO | 9,507 | 8,904 | 0,604 | 14,860 | 8,615 | 0,249 | 1,580 | 0,053 | 0,023 |
| PROMEDIO MAJADAHONDA | 5,987 | 5,834 | 0,153 | 13,412 | 5,689 | 0,081 | 1,384 | 0,050 | 0,037 |
| PROMEDIO MOSTOLES | 2,333 | 1,142 | 1,191 | 48,507 | 0,069 | 0,862 | 0,828 | 0,019 | 0,097 |
| PROMEDIO VALDEMORO | 9,696 | 8,554 | 1,142 | 4,320 | 0,141 | 8,343 | 0,579 | 0,015 | 0,020 |
| PROMEDIO TORREJON | 5,725 | 3,701 | 2,024 | 1,668 | 0,924 | 3,620 | 1,104 | 0,041 | 0,034 |

Gráfico 3. Composición del endeudamiento,

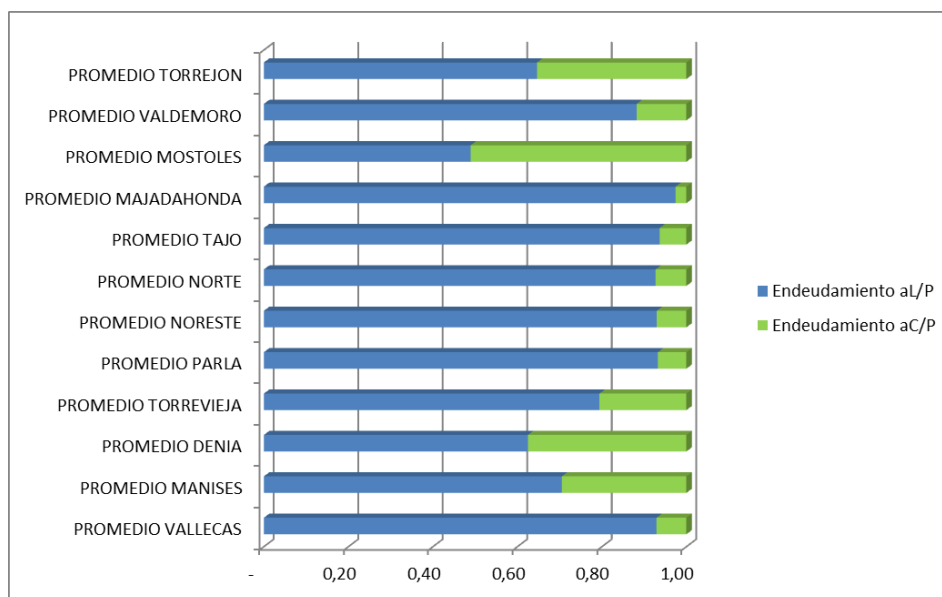


Tabla 14. Análisis de la Rentabilidad

| | | AUTOFINANCIACION (total) | RENTABILIDAD ECONOMICA | | | | RENTABILIDAD FINANCIERA | |
|------------|------------|--------------------------|------------------------|--|--|--|--|-------|
| | | = | ROI | Rent. De los act. Despues de intereses | Rent. De los act. Despues de impuestos | Rentabilidad financiera antes de impuestos | Rentabilidad financiera despues de impuestos | |
| Hospital | Año | Reservas/PN | RAIT/ Act. Neto medio | RAT/ Act. Neto medio | RDT/Act.Netos medio | RAT/Neto patrimonial medio | Resultado del ejercicio / Neto patrimonial | |
| VALLECAS | 31/12/2015 | 2,911 | 0,040 | 0,001 | 0,001 | 0,068 | 0,054 | |
| | 31/12/2014 | 0,105 | 0,040 | 0,001 | 0,002 | 0,546 | 1,593 | |
| | 31/12/2013 | 0,078 | 0,055 | 0,014 | 0,010 | 17,677 | 12,374 | |
| | 31/12/2012 | 0,070 | 0,045 | 0,004 | 0,003 | 0,741 | 0,518 | |
| | 31/12/2011 | 0,137 | 0,017 | 0,023 | 0,016 | 0,498 | 0,360 | |
| | 31/12/2010 | 0,020 | 0,042 | 0,003 | 0,003 | 0,030 | 0,038 | |
| | 31/12/2009 | 0,016 | 0,023 | 0,019 | 0,013 | 0,178 | 0,121 | |
| | 31/12/2008 | - | - | - | - | - | - | |
| | PROMEDIO | 0,354 | 0,037 | 0,004 | 0,003 | 2,387 | 1,839 | |
| MANISES | 31/12/2015 | 1,336 | 0,101 | 0,115 | 0,084 | 1,053 | 0,768 | |
| | 31/12/2014 | 0,291 | 0,092 | 0,076 | 0,052 | 0,572 | 0,389 | |
| | 31/12/2013 | 0,036 | 0,113 | 0,091 | 0,062 | 0,996 | 0,680 | |
| | 31/12/2012 | 0,077 | 0,118 | 0,092 | 0,067 | 2,456 | 1,775 | |
| | 31/12/2011 | - | 0,103 | 0,074 | 0,052 | 3,926 | 2,756 | |
| | 31/12/2010 | - | 0,043 | 0,069 | 0,049 | 3,554 | 2,488 | |
| | 31/12/2009 | - | 0,097 | 0,126 | 0,088 | 2,354 | 1,648 | |
| | 31/12/2008 | - | - | - | - | - | - | |
| | PROMEDIO | 0,217 | 0,026 | 0,003 | 0,002 | 0,035 | 0,023 | |
| DENIA | 31/12/2015 | 0,053 | 0,021 | 0,038 | 0,028 | 0,414 | 0,301 | |
| | 31/12/2014 | 0,021 | 0,051 | 0,028 | 0,018 | 0,330 | 0,209 | |
| | 31/12/2013 | 0,026 | 0,005 | 0,021 | 0,012 | 0,325 | 0,195 | |
| | 31/12/2011 | - | 0,082 | 0,050 | 0,035 | 1,326 | 0,923 | |
| | 31/12/2010 | - | 0,008 | 0,023 | 0,016 | 0,809 | 0,569 | |
| | 31/12/2009 | - | 0,029 | 0,062 | 0,044 | 0,993 | 0,695 | |
| | 31/12/2008 | - | - | - | - | - | - | |
| | PROMEDIO | 0,014 | 0,016 | 0,011 | 0,008 | 0,148 | 0,105 | |
| | TORREVIEJA | 31/12/2015 | 0,148 | 0,011 | 0,010 | 0,006 | 0,040 | 0,023 |
| 31/12/2014 | | 0,146 | 0,027 | 0,001 | 0,000 | 0,005 | 0,001 | |
| 31/12/2013 | | 0,141 | 0,028 | 0,000 | 0,001 | 0,001 | 0,003 | |
| 31/12/2012 | | 0,134 | 0,032 | 0,001 | 0,003 | 0,004 | 0,010 | |
| 31/12/2011 | | 0,104 | 0,041 | 0,010 | 0,007 | 0,038 | 0,026 | |
| 31/12/2010 | | 0,035 | 0,042 | 0,025 | 0,018 | 0,110 | 0,079 | |
| 31/12/2009 | | 0,048 | 0,022 | 0,004 | 0,002 | 0,026 | 0,017 | |
| 31/12/2008 | | 0,101 | 4,444 | - | - | - | - | |
| PROMEDIO | | 0,107 | 0,581 | 0,004 | 0,004 | 0,020 | 0,016 | |
| PARLA | 31/12/2015 | 0,094 | 0,086 | 0,049 | 0,035 | 0,414 | 0,298 | |
| | 31/12/2014 | 0,071 | 0,088 | 0,050 | 0,035 | 0,404 | 0,283 | |
| | 31/12/2013 | 0,036 | 0,085 | 0,044 | 0,031 | 0,435 | 0,305 | |
| | 31/12/2012 | 0,030 | 0,081 | 0,036 | 0,025 | 0,508 | 0,356 | |
| | 31/12/2011 | - | 0,074 | 0,028 | 0,020 | 0,392 | 0,274 | |
| | 31/12/2010 | - | 0,029 | 0,015 | 0,010 | 0,185 | 0,129 | |
| | 31/12/2009 | - | 0,031 | 0,014 | 0,010 | 0,149 | 0,105 | |
| | 31/12/2008 | - | - | - | - | - | - | |
| | PROMEDIO | 0,029 | 0,068 | 0,025 | 0,018 | 0,260 | 0,183 | |
| NORESTE | 31/12/2015 | 0,054 | 0,069 | 0,038 | 0,027 | 0,229 | 0,165 | |
| | 31/12/2014 | 0,043 | 0,070 | 0,037 | 0,026 | 0,264 | 0,185 | |
| | 31/12/2013 | 0,031 | 0,069 | 0,037 | 0,026 | 0,348 | 0,243 | |
| | 31/12/2012 | 0,023 | 0,066 | 0,030 | 0,021 | 0,398 | 0,278 | |
| | 31/12/2011 | - | 0,065 | 0,028 | 0,019 | 0,419 | 0,293 | |
| | 31/12/2010 | - | 0,017 | 0,020 | 0,014 | 0,277 | 0,194 | |
| | 31/12/2009 | - | 0,018 | 0,022 | 0,016 | 0,242 | 0,169 | |
| | 31/12/2008 | - | - | - | - | - | - | |
| | PROMEDIO | 0,019 | 0,053 | 0,018 | 0,013 | 0,163 | 0,114 | |

| | | AUTOFINANCIACION (total) | RENTABILIDAD ECONOMICA | | | RENTABILIDAD FINANCIERA | |
|--|-------------------------|-----------------------------|--------------------------|--|---|--|--|
| | | = | ROI | Rent. De los act. Despues de intereses | Rent. De los act. Depues de impuestos | Rentabilidad financiera antes de impuestos | Rentabilidad financiera despues de impuestos |
| Hospital | Año | Reservas/PN | RAIT/ Act. Neto medio | RAT/ Act. Neto medio | RDT/Act.Net medio | RAT/Neto patrimonial medio | Resultado del ejercicio / Neto patrimonial |
| NORTE | 31/12/2015 | 0,527 | 0,059 | 0,034 | 0,024 | 0,284 | 0,204 |
| | 31/12/2014 | 0,461 | 0,060 | 0,034 | 0,024 | 0,363 | 0,254 |
| | 31/12/2013 | 0,322 | 0,052 | 0,026 | 0,016 | 0,372 | 0,228 |
| | 31/12/2012 | 0,154 | 0,056 | 0,027 | 0,019 | 0,543 | 0,380 |
| | 31/12/2011 | - | 0,062 | 0,031 | 0,022 | 0,716 | 0,500 |
| | 31/12/2010 | - | 0,031 | 0,001 | 0,001 | 0,027 | 0,018 |
| | 31/12/2009 | - | 0,035 | 0,002 | 0,002 | 0,050 | 0,035 |
| | 31/12/2008 | - | - | - | - | - | - |
| | PROMEDIO | 0,134 | 0,049 | 0,019 | 0,013 | 0,328 | 0,224 |
| TAJO | 31/12/2015 | 0,149 | 0,072 | 0,039 | 0,029 | 0,432 | 0,318 |
| | 31/12/2014 | 0,170 | 0,073 | 0,040 | 0,031 | 0,531 | 0,418 |
| | 31/12/2013 | 0,079 | 0,067 | 0,037 | 0,026 | 0,409 | 0,289 |
| | 31/12/2012 | 0,130 | 0,071 | 0,037 | 0,026 | 0,335 | 0,236 |
| | 31/12/2011 | 0,129 | 0,053 | 0,032 | 0,023 | 0,322 | 0,225 |
| | 31/12/2010 | 0,144 | 0,013 | 0,004 | 0,003 | 0,039 | 0,027 |
| | 31/12/2009 | 0,130 | 0,021 | 0,018 | 0,013 | 0,159 | 0,112 |
| | 31/12/2008 | - | - | - | - | - | - |
| | PROMEDIO | 0,112 | 0,050 | 0,021 | 0,015 | 0,233 | 0,172 |
| MAJADAHONDA | 31/12/2015 | 1,608 | 0,056 | 0,023 | 0,017 | 6,534 | 4,705 |
| | 31/12/2014 | 1,795 | 0,064 | 0,030 | 0,021 | 2,151 | 1,506 |
| | 31/12/2013 | 0,120 | 0,061 | 0,028 | 0,020 | 1,408 | 0,986 |
| | 31/12/2012 | 0,207 | 0,061 | 0,025 | 0,017 | 1,833 | 1,283 |
| | 31/12/2011 | - | 0,067 | 0,028 | 0,020 | 1,163 | 0,814 |
| | 31/12/2010 | - | 0,035 | 0,005 | 0,003 | 0,120 | 0,084 |
| | 31/12/2009 | - | 0,026 | 0,017 | 0,012 | 0,336 | 0,235 |
| | 31/12/2008 | - | - | - | - | - | - |
| | PROMEDIO | 0,017 | 0,053 | 0,016 | 0,011 | 1,805 | 1,282 |
| MOSTOLES EN EL PROMEDIO SOLO SE TIENE EN CUENTA EL AÑO COMPLETO 2011, NO EL DESDOBLE SEMESTRAL | 31/12/2015 | 0,167 | 0,032 | 0,056 | 0,040 | 0,238 | 0,172 |
| | 31/12/2014 | 0,261 | 0,021 | 0,040 | 0,028 | 0,162 | 0,113 |
| | 31/12/2013 | 0,094 | 0,069 | 0,053 | 0,038 | 0,208 | 0,149 |
| | 31/12/2012 | - | 0,111 | 0,088 | 0,060 | 0,266 | 0,180 |
| | Año completo 2011 | - | 0,001 | 0,027 | 0,019 | 0,051 | 0,035 |
| | 31/12/2011 | - | 0,000 | 0,019 | 0,013 | 0,036 | 0,026 |
| | 03/06/2011 | - | 0,002 | 0,024 | 0,017 | 0,039 | 0,027 |
| | 31/12/2010 | - | - | - | - | - | - |
| | PROMEDIO | 0,087 | 0,021 | 0,003 | 0,002 | 0,004 | 0,002 |
| VALDEMORO EN EL PROMEDIO SOLO SE TIENE EN CUENTA EL AÑO COMPLETO 2011, NO EL DESDOBLE SEMESTRAL | 31/12/2015 | | 0,072 | 0,004 | 0,003 | 0,018 | 0,014 |
| | 31/12/2014 | | 0,012 | 0,100 | 0,069 | 0,427 | 0,297 |
| | 31/12/2013 | | 0,013 | 0,073 | 0,051 | 0,413 | 0,290 |
| | 31/12/2012 | | 0,005 | 0,078 | 0,054 | 0,659 | 0,461 |
| | AÑO COMPLETO 2011 | NO HAY RESERVAS | 0,052 | 0,096 | 0,067 | 1,842 | 1,289 |
| | 31/12/2011 | | 0,052 | 0,088 | 0,062 | 2,055 | 1,438 |
| | 30/06/2011 | | 0,029 | 0,062 | 0,044 | 4,909 | 3,436 |
| | 31/12/2010 | | 0,004 | 0,076 | 0,050 | 2,218 | 1,473 |
| | 31/12/2009 | | 0,044 | 0,117 | 0,085 | 1,157 | 0,845 |
| | 31/12/2008 | | 0,065 | 0,124 | 0,087 | 0,631 | 0,442 |
| | 31/12/2007 | | - | - | - | - | - |
| | PROMEDIO | | 0,011 | 0,074 | 0,052 | 0,072 | 0,046 |
| TORREJON | 31/12/2015 | 0,637 | 0,020 | 0,054 | 0,041 | 0,054 | 0,307 |
| | 31/12/2014 | 0,359 | 0,062 | 0,025 | 0,017 | 0,025 | 0,114 |
| | 31/12/2013 | 0,147 | 0,096 | 0,056 | 0,040 | 0,056 | 0,294 |
| | 31/12/2012 | 0,035 | 0,071 | 0,028 | 0,019 | 0,028 | 0,177 |
| | 31/12/2011 | - | 0,057 | 0,013 | 0,009 | 0,013 | 0,067 |
| | 31/12/2010 | - | 0,002 | 0,010 | 0,007 | 0,010 | 0,029 |
| | 31/12/2009 | - | - | - | - | - | - |
| | PROMEDIO | 0,168 | 0,038 | 0,008 | 0,005 | 0,008 | 0,045 |
| PROMEDIO TOTAL | | 0,084 | 0,108 | 0,000 | 0,000 | 0,417 | 0,300 |

Tabla 15. Promedio del Análisis de la Rentabilidad

| | AUTOFINANCIACION (total) | RENTABILIDAD ECONOMICA | | | RENTABILIDAD FINANCIERA | |
|----------------------|--------------------------|------------------------|--|--|--|--|
| | | ROI | Rent. De los act. Despues de intereses | Rent. De los act. Despues de impuestos | Rentabilidad financiera antes de impuestos | Rentabilidad financiera despues de impuestos |
| | = | = | = | = | = | = |
| | Reservas/PN | RAIT/ Act. Neto medio | RAT/ Act. Neto medio | RDT/Act. Neto medio | RAT/Neto patrimonial medio | Resultado del ejercicio / Neto patrimonial |
| PROMEDIO TOTAL | 0,053 | 0,036 | 0,001 | 0,001 | 0,431 | 0,322 |
| PROMEDIO VALLECAS | 0,354 | 0,037 | 0,004 | 0,003 | 2,387 | 1,839 |
| PROMEDIO MANISES | 0,217 | 0,026 | 0,003 | 0,002 | 0,035 | 0,023 |
| PROMEDIO DENIA | 0,014 | 0,016 | 0,011 | 0,008 | 0,148 | 0,105 |
| PROMEDIO TORREVIEJA | 0,017 | 0,029 | 0,003 | 0,002 | 0,676 | 0,520 |
| PROMEDIO PARLA | 0,029 | 0,068 | 0,025 | 0,018 | 0,260 | 0,183 |
| PROMEDIO NORESTE | 0,019 | 0,053 | 0,018 | 0,013 | 0,163 | 0,114 |
| PROMEDIO NORTE | 0,134 | 0,049 | 0,019 | 0,013 | 0,328 | 0,224 |
| PROMEDIO TAJO | 0,112 | 0,050 | 0,021 | 0,015 | 0,233 | 0,172 |
| PROMEDIO MAJADAHONDA | 0,017 | 0,053 | 0,016 | 0,011 | 1,805 | 1,282 |
| PROMEDIO MOSTOLES | 0,087 | 0,021 | 0,003 | 0,002 | 0,004 | 0,002 |
| PROMEDIO VALDEMORO | | 0,011 | 0,074 | 0,052 | 0,072 | 0,046 |
| PROMEDIO TORREJON | 0,168 | 0,038 | 0,008 | 0,005 | 0,008 | 0,045 |

Tabla 16. Comparativa Rentabilidades.

| AÑO | 2015 | 2014 | 2013 | 2012 | 2011 | 2010 | 2009 | 2008 |
|--------------------|---------|---------|----------|---------|----------|----------|----------|---------|
| Rent. Promedio OB. | 0,919% | -4,313% | -1,067% | 0,029% | -0,048% | 2,164% | 1,250% | -0,876% |
| VALLECAS | -5,39% | 159,35% | 1237,36% | -51,84% | -36,04% | -3,82% | -12,08% | |
| MANISES | -76,84% | 38,95% | 67,98% | 177,45% | -275,62% | 248,81% | -164,79% | |
| DENIA | -30,10% | 20,89% | -19,49% | 92,29% | -56,89% | -69,51% | | |
| TORREVIEJA | -2,32% | 0,05% | 0,25% | 1,04% | 2,64% | 7,85% | 1,65% | |
| PARLA | 29,81% | 28,28% | 30,46% | 35,56% | 27,44% | -12,93% | -10,46% | |
| NORESTE | 16,45% | 18,50% | 24,33% | 27,84% | 29,34% | -19,42% | -16,94% | |
| NORTE | 20,44% | 25,41% | 22,79% | 37,99% | 50,02% | 1,83% | -3,51% | |
| TAJO | 31,84% | 41,78% | 28,89% | 23,57% | 22,54% | -2,71% | -11,16% | |
| MAJADAHONDA | 470,45% | 150,60% | 98,56% | 128,34% | 81,38% | -8,38% | -23,52% | |
| MOSTOLES | -17,16% | -11,34% | 14,93% | 18,05% | -3,54% | | | |
| VALDEMORO | 1,35% | 29,69% | 28,96% | 46,13% | 128,93% | -147,32% | -84,52% | -44,16% |
| TORREJON | -30,72% | 11,43% | 29,40% | 17,71% | 6,70% | -2,87% | | |

Tabla 17. Cápita del Hospital de Torrevieja

| RSUTE I | Pago per cápita | Pago anual | Incremento (%) | IPC (BASE 2016) | Increase(%) |
|-----------------|------------------------|-------------------|-----------------------|------------------------|--------------------|
| 1999 | 204,34 | 31.672.700 | | | |
| 2000 | 210,27 | 32.591.850 | 2,90 | | |
| 2001 | 218,68 | 33.895.400 | 4,00 | | |
| 2002 | 224,58 | 34.809.900 | 2,70 | 76,261 | |
| 2003 | 233,57 | 36.203.350 | 4,00 | 78,579 | 3,0 |
| RSUTE II | | | | | |
| 2003 | 379 | 58.745.000 | 62,26 | 78,579 | 3,0 |
| 2004 | 413,11 | 64.032.050 | 9,00 | 80,967 | 3,0 |
| 2005 | 454,83 | 70.498.650 | 10,10 | 83,694 | 3,4 |
| 2006 | 494,72 | 76.681.600 | 8,77 | 86,637 | 3,5 |
| 2007 | 535,39 | 82.985.450 | 8,22 | 89,051 | 2,8 |
| 2008 | 571,91 | 88.646.050 | 6,82 | 92,680 | 4,1 |
| 2009 | 597 | 92.535.000 | 4,39 | 92,414 | -0,3 |
| 2010 | 607 | 94.085.000 | 1,68 | 94,077 | 1,8 |
| 2011 | 619 | 95.945.000 | 1,98 | 97,084 | 3,2 |