

Anexo:

Figura 1:

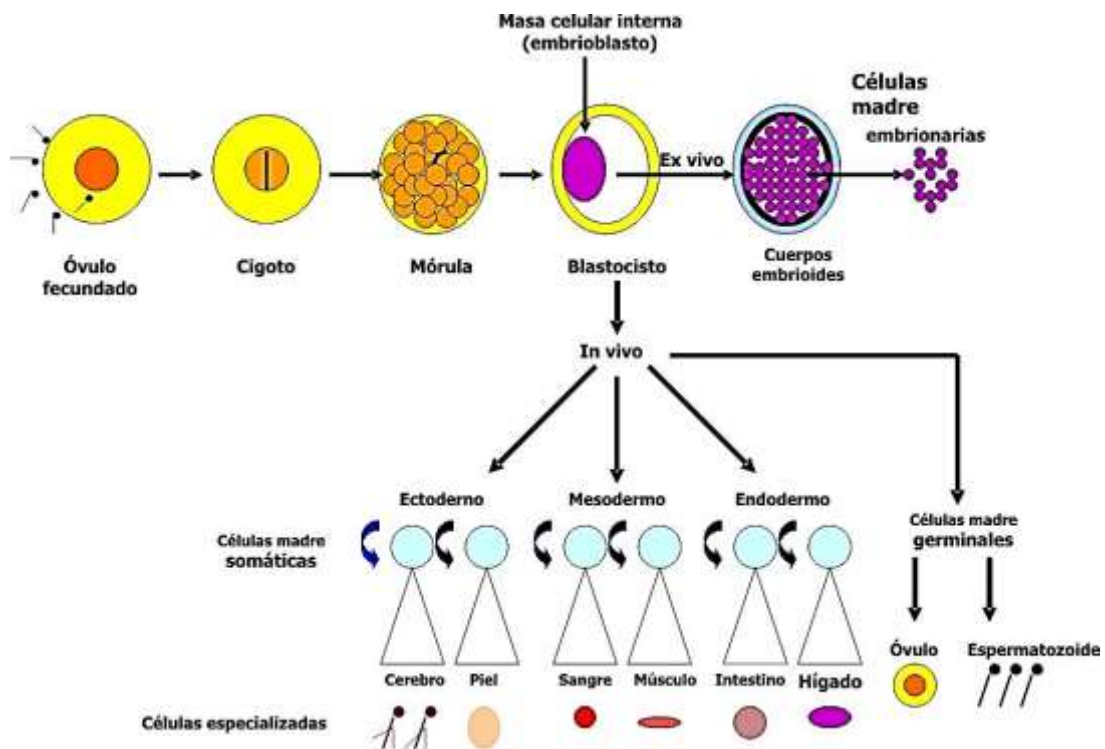


Figura 2:

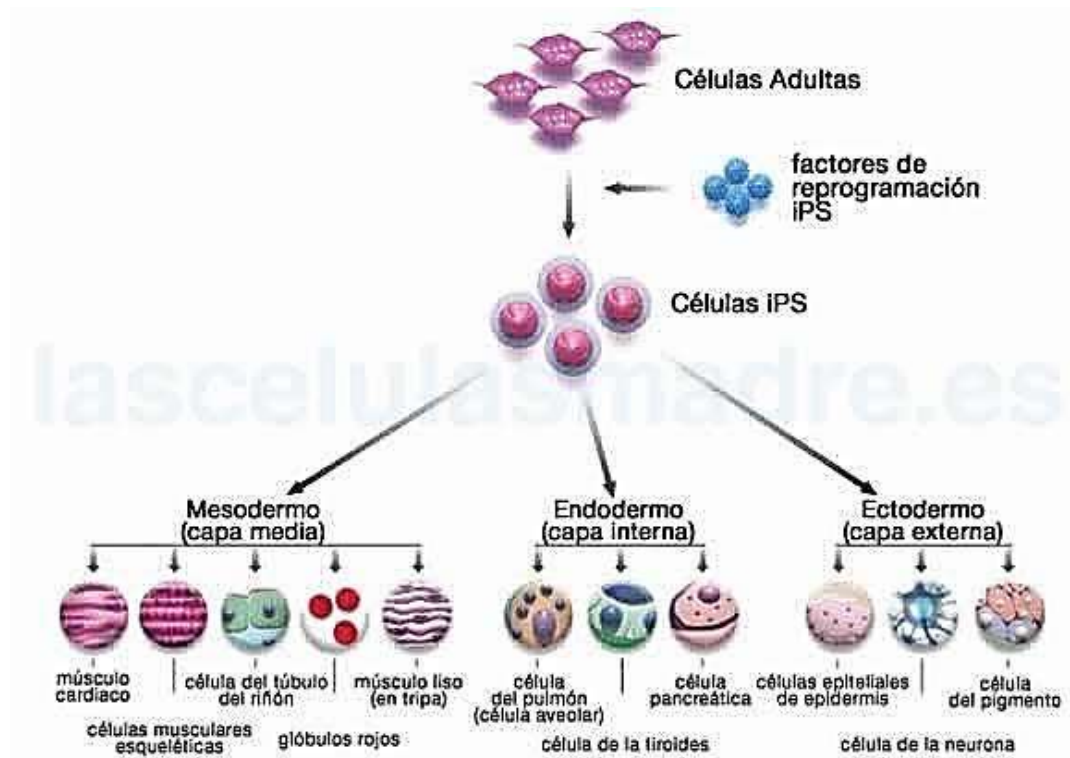


Figura 3:

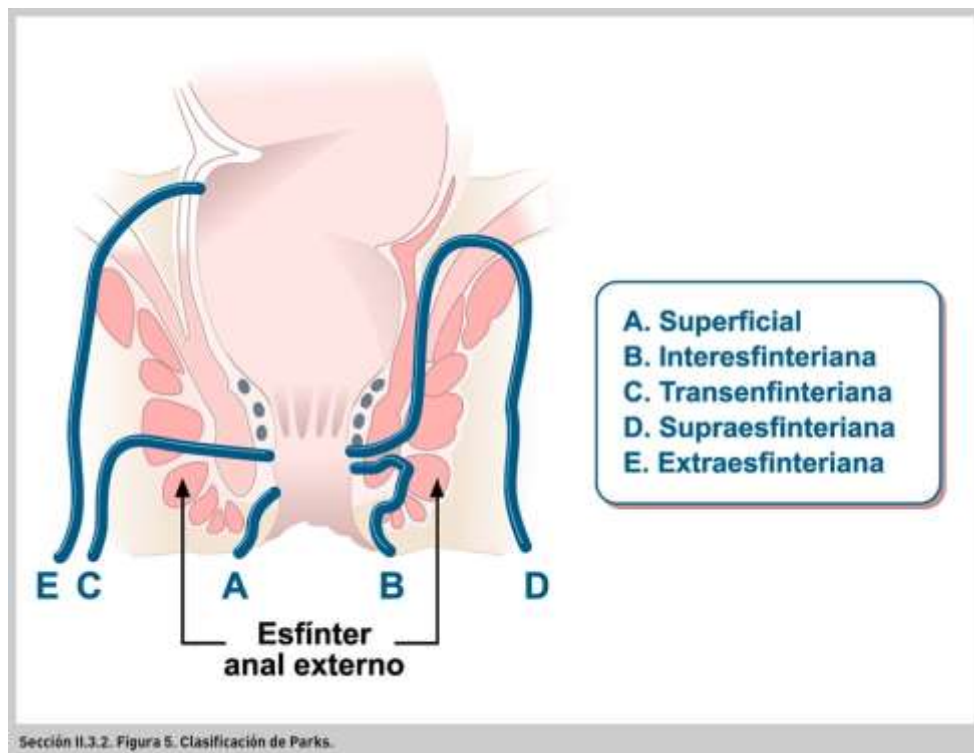


Figura 4:

Clasificación de Parks

A. Fístula superficial o subcutánea	El trayecto fistuloso no atraviesa ningún esfínter anal, sale directo desde el recto a la piel a través del tejido células subcutáneo.
B. Fístula interesfinteriana	El trayecto atraviesa solo el esfínter anal interno.
C. Fístula transesfinteriana	En este caso atraviesa ambos esfínteres anales.
D. Fístula supraesfinteriana	El trayecto el espacio interesfinteriano por encima del músculo puborrectal, atravesando el músculo elevador del ano.
E. Fístula extraesfinteriana	Penetra directamente del el recto al elevador del ano por encima de la musculatura esfinteriana.

Figura 5:

Algunos de los fármacos biológicos en estudio y el estado de su investigación.

Product ¹	Cell Type	Indication	Preclinical	Phase I	Phase II	Phase III	Market
Cx601 (local)	allogeneic adipose-derived stem cells	complex perianal fistulas in Crohn's disease	Orphan Drug (EU)				
AlloCSC-01 (intracoronary)	allogeneic cardiac stem cells	acute myocardial infarction					
Cx611 (intravenous)	allogeneic adipose-derived stem cells	rheumatoid arthritis					
		severe sepsis					
Cx621 (intralymphatic)	allogeneic adipose-derived stem cells	autoimmune disorders					
AlloCSC-01 (intramyocardial)	allogeneic cardiac stem cells	cardiology indication					
ChondroCelect	characterised autologous chondrocytes	knee cartilage lesions	Partnered ²				

1 Covered by 24 patent families
2 Distributed through Swedish Orphan Biovitrum ("Sobi") and the Finnish Red Cross Blood Service