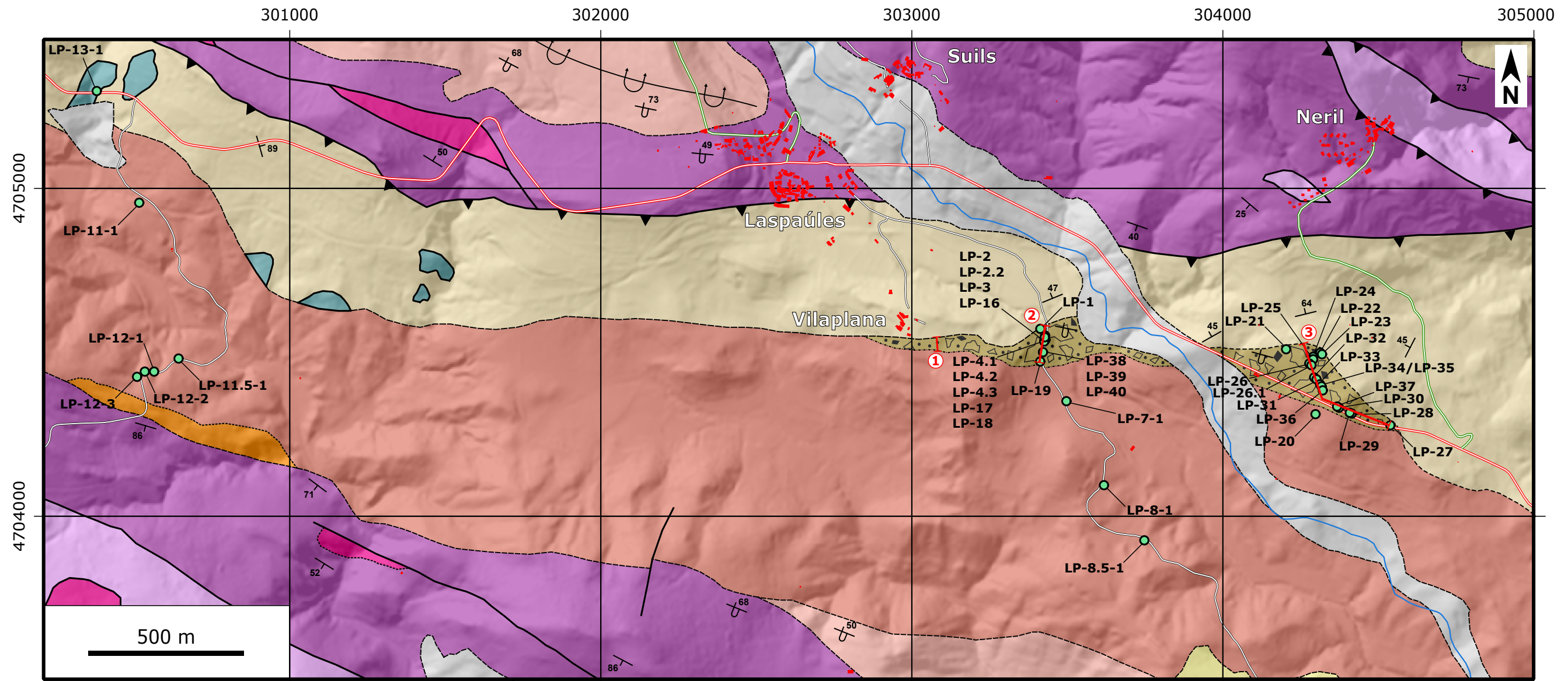


ANEXO 1:
Mapa geológico



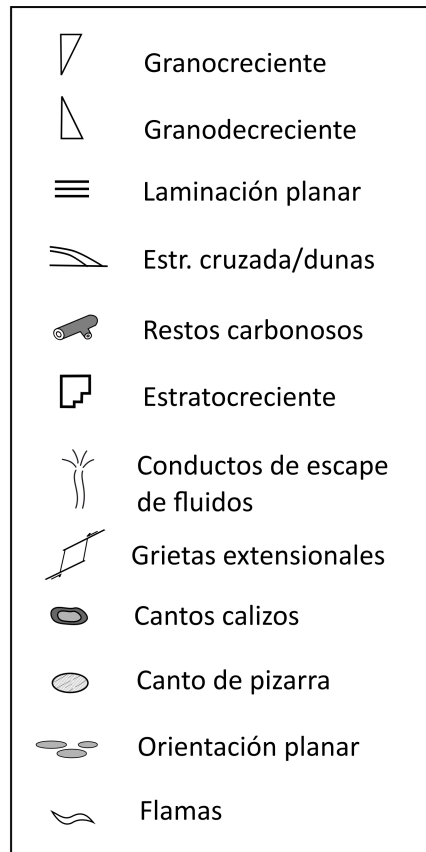
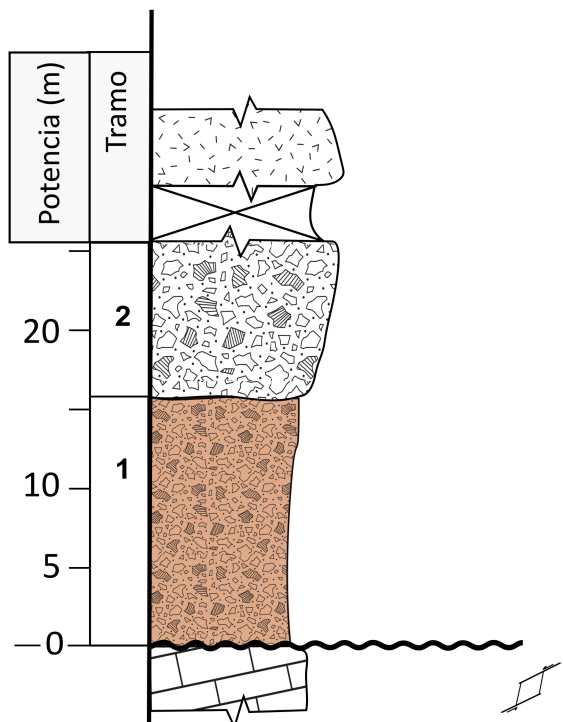
- Cuaternario
- Oligoceno
- TRIÁSICO**
- Ofitas
- Facies Keuper
- Facies Buntsandstein
- Intrusión traquiandesítica
- PÉRMICO**
- Fm. Peranera
- Fm. Malpás
- Fm. Erill Castell
- Fm. Erill Castell (piroclastos ácidos)
- Devónico

- Contacto normal
- Contacto discordante
- Falla / contacto mecánico o intrusivo
- Cabalgamiento
- Contacto entre unidades ígneas
- Buzamiento
- Buzamiento invertido

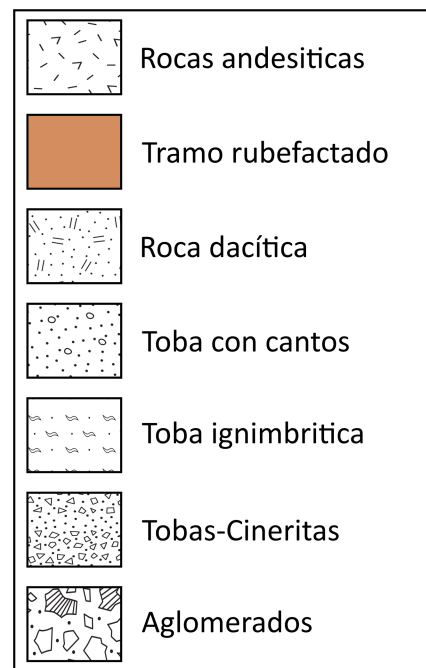
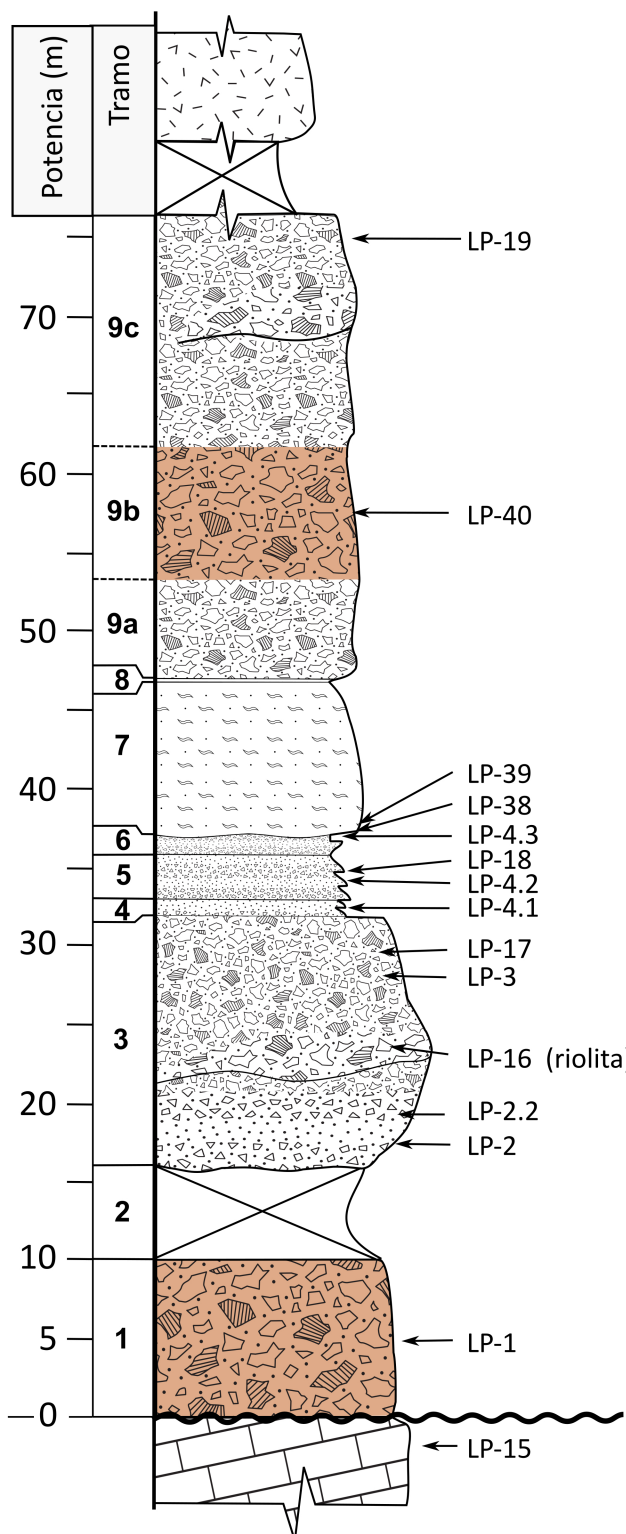
- Río
- Edificio
- Ctra. nacional N-260
- Ctra. comarcal
- Camino
- 1 Columna 1: Vilaplana
- 2 Columna 2: Pista a Alins
- 3 Columna 3: Coll de Espina
- Muestras de campo

ANEXO 2:
Columnas estratigráficas

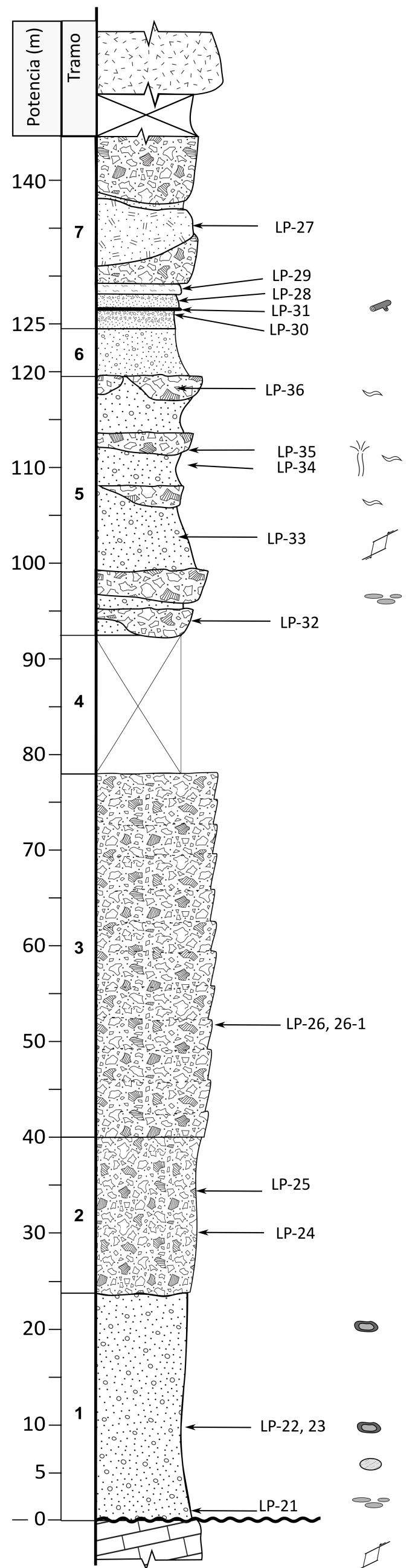
Columna 1: Vilaplana



Columna 2: Pista a Alins



Columna 3: Coll de Espina



ANEXO 3:

Muestras

Ácidas				Andesíticas		
Aglomerados y brechas	Tobas	Cineritas	Masivas	Aglomerados/ conglomerados tobáceos	Brechas	Lavas
LP-1	LP-2	LP-4.1	LP-27	LP-11.5.1	LP-8.5.1	LP-7.1
LP-16	LP-2.2	LP-4.2		LP-12.2	LP-20	LP-11.1
LP-19	LP-3	LP-4.3		LP-8.1		LP-12.1
LP-21	LP-28	LP-17				LP-12.3
LP-23	LP-33	LP-18.A				LP-13.1
LP-24	LP-34	LP-18.B				
LP-26		LP-30				
LP-26.1		LP-31				
LP-29		LP-37				
LP-32		LP-38				
LP-35		LP-39				
LP-36						
LP-40						