

ANEXO I

Tabla 4. Estimación frontera estocástica Translog. Año 2006

	Estimate	Std. Error	z Value	Pr(> z)	
(Intercept)	1,4229	0,1253	11,3497	<2,2E-16	***
Capital	0,0801	0,0336	2,3836	0,017146	*
Labour	0,5812	0,0521	11,1466	<2,2E-16	***
MP	0,3487	0,0325	10,7287	<2,2E-16	***
I(0.5*Capital^2)	0,0239	0,00834	2,87	0,004105	**
I(0.5*Labour^2)	0,1224	0,0179	6,801	1,04E-11	***
I(0.5*MP^2)	0,1752	0,0064	26,9823	<2,2E-16	***
I(Capital*La- bour)	0,0065	0,0099	0,6594	0,50967	
I(Capital*MP)	-0,0217	0,0051	-4,2189	2,46E-05	***
I(Labour*MP)	-0,1466	0,0082	-17,767	<2,2E-16	***
sigmaSq	0,0879	0,0081	10,8209	<2,2E-16	***
gamma	0,7724	0,0401	19,2439	<2,2E-16	***

Fuente: Elaboración propia. Herramienta R.

Figura 4: Histograma de eficiencias. Año 2006

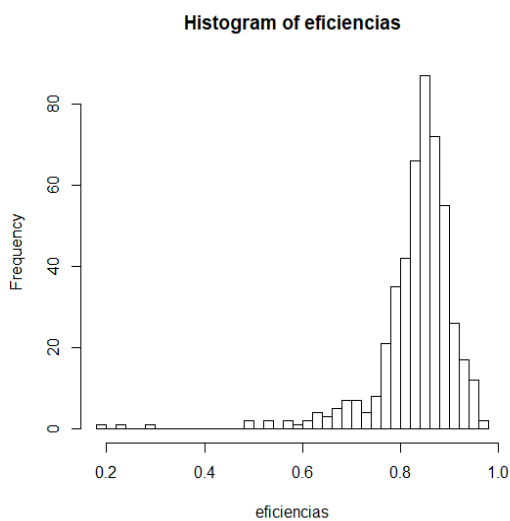
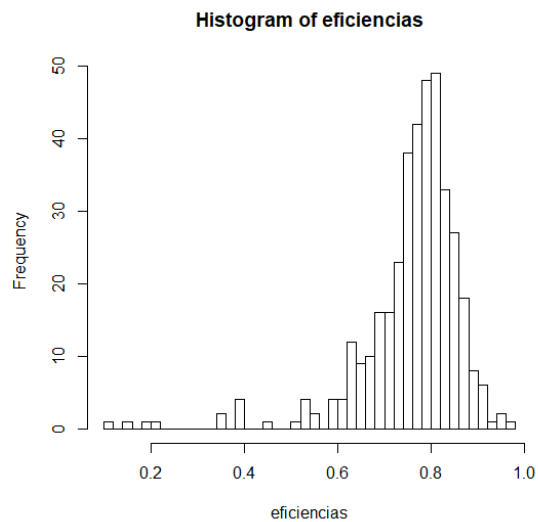


Tabla 5. Estimación frontera estocástica Translog. Año 2011

	Estimate	Std. Error	z Value	Pr(> z)	
(Intercept)	12,0778	0,1578	13,1648	<2,2E-16	***
Capital	0,2179	0,0396	5,4987	3,83E-08	***
Labour	0,2844	0,0548	5,1839	2,17E-07	***
MP	0,3626	0,0363	9,9733	<2,2E-16	***
I(0.5*Capital^2)	0,0303	0,0133	2,284	0,02237	*
I(0.5*Labour^2)	0,1289	0,018	7,1358	9,626E-13	***
I(0.5*MP^2)	0,1162	0,0062	18,6611	<2,2E-16	***
I(Capital*Labour)	-0,0167	0,0119	-1,399	0,1618	
I(Capital*MP)	-0,027	0,0063	-4,2311	2,33E-05	***
I(Labour*MP)	-0,8565	0,0096	-8,9185	<2,2E-16	***
sigmaSq	0,2134	0,0222	9,5803	<2,2E-16	***
gamma	0,7722	0,0459	16,8236	<2,2E-16	***

Fuente: Elaboración propia. Herramienta R.

Figura 5: Histograma de eficiencias. Año 2011



Herramienta R.

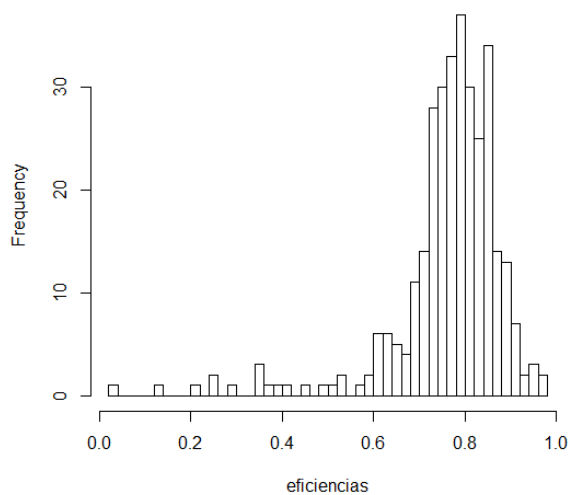
Tabla 6. Estimación frontera estocástica Translog. Año 2017

	Estimate	Std. Error	z Value	Pr(> z)	
(Intercept)	2,0362	0,1783	11,4188	<2,2E-16	***
Capital	0,2621	0,3942	6,6506	2,92E-11	***
Labour	0,2971	0,0622	4,7705	1,84E-06	***
MP	0,353	0,0414	8,5129	<2,2E-16	***
I(0.5*Capital^2)	0,0515	0,011	4,6149	3,93E-06	***
I(0.5*Labour^2)	0,1638	0,0226	7,2507	4,15E-13	***
I(0.5*MP^2)	0,1443	0,0078	18,4351	<2,2E-16	***
I(Capital*Labour)	-0,0344	0,0119	-2,8928	0,003818	**
I(Capital*MP)	-0,0233	0,0077	-3,0094	0,002618	**
I(Labour*MP)	-0,1168	0,1216	-9,6044	<2,2E-16	***
sigmaSq	0,2118	0,2105	10,0626	<2,2E-16	***
gamma	0,8931	0,0251	35,5668	<2,2E-16	***

Fuente: Elaboración propia. Herramienta R.

Figura 6: Histograma de eficiencias. Año 2017

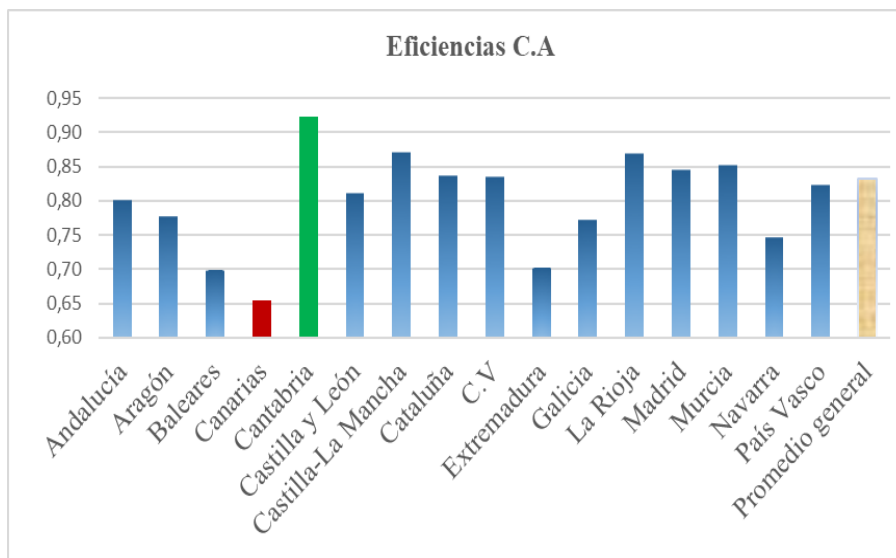
Histogram of eficiencias



Herramienta R.

ANEXO II

Figura 7: Eficiencia media por CC. AA Año 2006



Datos R: Elaboración propia

Tabla 7. Eficiencia de las empresas en Aragón. Año 2006

Empresas aragone- sas en 2006	Comunidad au- tónoma	Código pos- tal	Localidad	Eficiencia
CREACIONES TA- BERNER SL	Aragón	50793	FABARA	0,8530
MONDO TUFTING SA	Aragón	50540	BORJA	0,8446
ARCHIVO SIGLO XXI SL	Aragón	50010	ZARAGOZA	0,8242
GRUPO RU-AN SL	Aragón	50018	ZARAGOZA	0,7907
TUBIPUNT S, L,	Aragón	50710	MAELLA	0,7800
PREIXENS GOÑI SL	Aragón	50100	LA ALMUNIA DE DOÑA GO- DINA	0,7766
ARATEX SA	Aragón	50016	ZARAGOZA	0,5729
		Promedio Aragón		0,7774

Datos: R: Elaboración propia.

Tabla 8. Eficiencias de las grandes empresas. Año 2006

Grandes empresas 2006	Comunidad	Código	Localidad	Eficiencia
	autónoma	postal		
TEXTIL SANTANDERINA SA	Cantabria	39500	CABEZON DE LA SAL	0,92342363
SATI GRUPO TEXTIL SA	Cataluña	08530	LA GARRIGA	0,84367526
SEDATEX SA	Cataluña	08640	OLESA DE MON-TSERRAT	0,83879436
GRUPO TAVEX SA	País Vasco	20570	BERGARA	0,82581272

Datos R: Elaboración propia

Tabla 9. 10 pymes con menor eficiencia. Año 2006

Pymes menos eficientes en 2006	Comunidad autónoma	Código postal	Localidad	Eficiencia
LIÑO DE GALICIA SL	Galicia	15856	ZAS	0,19763972
CARBONGEN SA	Comunidad Valenciana	03820	COCENTAINA	0,22148424
LEAVERS LACE SL	Cataluña	08213	POLINYA	0,28219135
HILATURAS Y TEJIDOS ANDALUCES, SA L	Andalucía	41006	SEVILLA	0,48701783
DISEÑOS DEL VALLES SL	Cataluña	08203	SABADELL	0,49144014
CRUZES TEXTILES SLL.	Castilla y León	34005	PALENCIA	0,53568032
NICE FASHION & MUSIC S.L.	Baleares	07830	SANT JOSEP DE SA TALAIA	0,53850354
ARATEX SA	Aragón	50016	ZARAGOZA	0,57290282
JUAN D CASANOVAS SA	Cataluña	08203	SABADELL	0,57853873
TESATEX SL.	Comunidad Valenciana	46890	AGULLENT	0,59448893

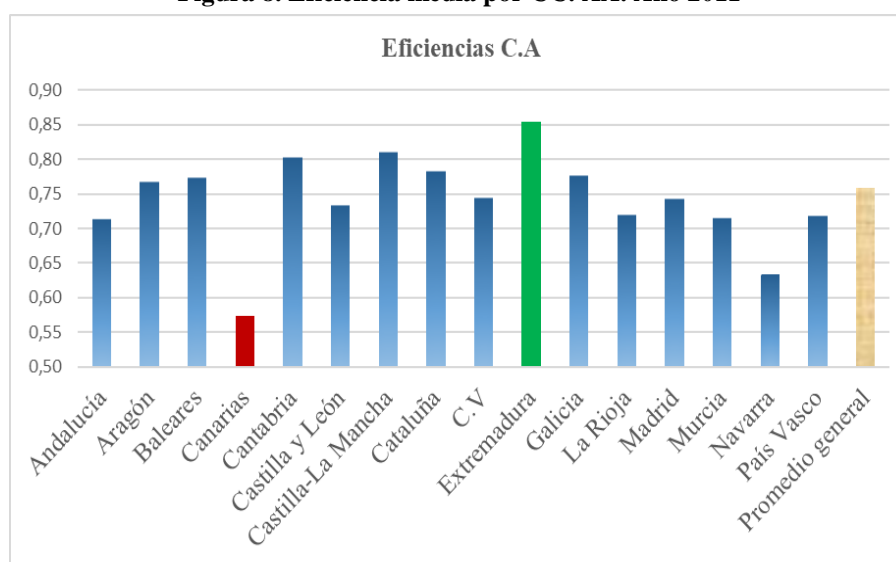
Datos R: Elaboración propia

Tabla 10. 10 pymes con mayor eficiencia. Año 2006

Pymes más eficientes en 2006	Comunidad autónoma	Código postal	Localidad	Eficiencia
NOMINAT SL	Cataluña	08201	SABADELL	0,97851031
SOCIEDAD ANONIMA TEJIDOS ESPECIALES LONA	Cataluña	08698	CERCS	0,96389218
TEXDONCEL SL	Cataluña	08223	TERRASSA	0,95207344
TEJIDOS VILANOVA S.L.	Comunidad Valenciana	03830	MURO DE ALCOY	0,95132951
BEPARI SL	Comunidad Valenciana	03829	L'ALQUERIA D'AS-NAR	0,95037888
TEXTILES LA LLEONA SL	Comunidad Valenciana	03801	ALCOY/ALCOI	0,94984418
RUPIKE TEXTIL SL	Cataluña	08692	PUIG-REIG	0,94768913
DIF OSONA SL	Cataluña	08500	VIC	0,94733991
PONZODA SA	Comunidad Valenciana	03801	ALCOY/ALCOI	0,94669965
LABORATORIOS INSBASA S.L.	Cataluña	08029	BARCELONA	0,94546061

Datos R: Elaboración propia

Figura 8. Eficiencia media por CC. AA. Año 2011



Datos R: Elaboración propia

Tabla 11. Eficiencia de las empresas en Aragón. Año 2011

Nombre	Comunidad autónoma	Código postal	Localidad	Eficiencia
NEW ART BUSINESS SL	Aragón	50008	ZARAGOZA	0,8744
MONDO TUFFTING SA	Aragón	50540	BORJA	0,7870
CREACIONES TABERNER SL	Aragón	50793	FABARA	0,7807
ARCHIVO SIGLO XXI SL	Aragón	50010	ZARAGOZA	0,7153
PREIXENS GOÑI SL	Aragón	50100	LA ALMUNIA DE DOÑA GODINA	0,6849
		Promedio Aragón		0,7685

Datos R: Elaboración propia

Tabla 12. Eficiencias de las grandes empresas. Año 2011

Grandes empresas 2011	Comunidad autónoma	Código postal	Localidad	Eficiencia
SEDATEX SA	Cataluña	08640	OLESA DE MONTSERRAT	0,84816001
GRUPO TAVEX SA	País Vasco	20570	BERGARA	0,79631583
TEJIDOS ROYO SL	Comunidad Valenciana	46690	L'ALCUDIA DE CRESPIANS	0,78756891
TEXTIL SANTANDERINA SA	Cantabria	39500	CABEZON DE LA SAL	0,78540241

Datos R: Elaboración propia

Tabla 13. 10 pymes con menor eficiencia. Año 2011

Pymes menos eficientes en 2011	Comunidad autónoma	Código postal	Localidad	Eficiencia
HILATURA CIENTIFICA ATAIS SL	Comunidad Valenciana	46116	MONCADA	0,1014522
PREPARADOS TEXTILES F M SL	Comunidad Valenciana	46870	ONTINYENT	0,1457148
APEVI SL	Comunidad Valenciana	03827	BENIMARFULL	0,1878355
GILTEMAR SLL	Comunidad Valenciana	12580	BENICARLO	0,2160129
CHITTON SL	Madrid	28600	NAVALCARNERO	0,3458148
CORSETERIA LEVANTINA SL	Comunidad Valenciana	03330	CREVILLEN	0,3524676
ALFONSO ALBIOL HERMA- NOS SL	Comunidad Valenciana	46550	ALBUIXECH	0,3830287
TENA AGUT SOCIEDAD LI- MITADA,	Comunidad Valenciana	12318	PORTELL DE MO- RELLA	0,3851750
MONTENEG CEREMONIAS SL	Andalucía	29002	MALAGA	0,3909124
SEDAVIC SL	Cataluña	08500	VIC	0,3952571

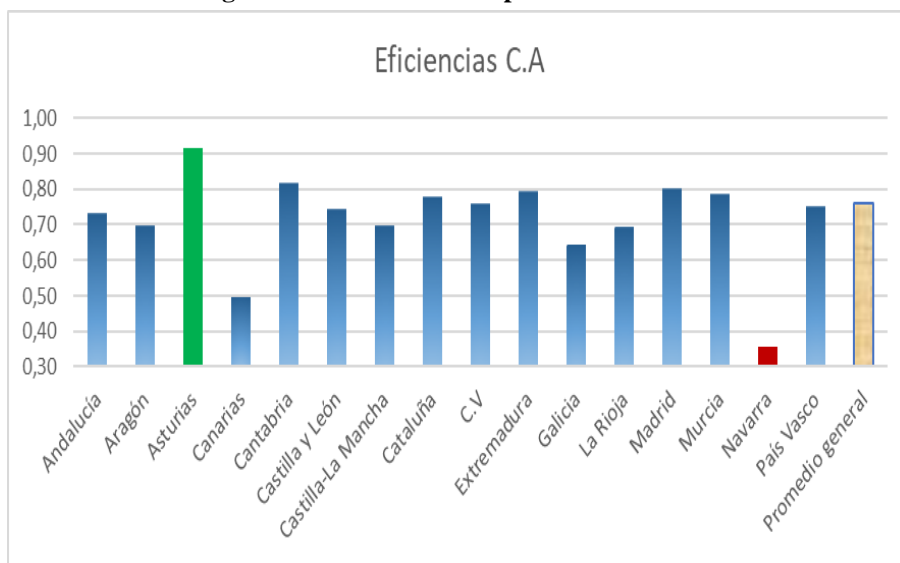
Datos R: Elaboración propia

Tabla 14. 10 pymes con mayor eficiencia. Año 2011

Pymes más eficientes en 2011	Comunidad autónoma	Código postal	Localidad	Eficiencia
EDMUNDO BEBIE, SA	Cataluña	08021	BARCELONA	0,9691606
TORTEC SL	Cataluña	08228	TERRASSA	0,9474989
NOMINAT SL	Cataluña	08201	SABADELL	0,9460221
TEIXITS OLIMPI SL	Cataluña	08181	SENTMENAT	0,9217711
INDUSTRIAL VIMATEX SL	Cataluña	08181	SENTMENAT	0,9127434
CUBA TEXTIL ACTIVA SL	Cataluña	08712	SANT MARTI DE TOUS	0,9048704
ABDON ROMERO SL	Comunidad Valenciana	03830	MURO DE ALCOY	0,9043441
PONZODA SA	Comunidad Valenciana	03801	ALCOY/ALCOI	0,9035989
TEIXITS MODA SL	Cataluña	08670	NAVAS	0,9022618
ONTIJACQUARD SL	Comunidad Valenciana	46870	ONTINYENT	0,9013834

Datos R: Elaboración propia

Figura 9. Eficiencia media por C.A. Año 2017



Datos R: Elaboración propia

Tabla 15. Eficiencia de las empresas en Aragón. Año 2017

Nombre	Comunidad autónoma	Código postal	Localidad	Eficiencia
NEW ART BUSINESS SL	Aragón	50008	ZARA-GOZA	0,8420
MONDO TUFTING SA	Aragón	50540	BORJA	0,7662
CREACIONES TABERNER SL	Aragón	50793	FABARA	0,7349
TUBIPUNT S. L.	Aragón	50710	MAELLA	0,7095
ARCHIVO SIGLO XXI SL	Aragón	50010	ZARA-GOZA	0,7086
PREIXENS GOÑI SL	Aragón	50100	LA ALMUNIA DE DOÑA GODINA	0,7032
HUMO DE LECHE SOCIEDAD LIMITADA.	Aragón	22001	HUESCA	0,4155
		Promedio Aragón		0,6971

Datos R: Elaboración propia

Tabla 16. Eficiencias de las grandes empresas. Año 2017

Grandes empresas 2017	Comunidad au- tónoma	Código postal	Localidad	Eficiencia
SAULEDA SA	Madrid	28001	MADRID	0,85159053
TEXTIL SANTANDERINA SA	Cantabria	39500	CABEZON DE LA SAL	0,79585803
SEDATEX SA	Cataluña	08640	OLESA DE MON- TSERRAT	0,76522324
TAVEX EUROPE SL.	País Vasco	20570	BERGARA	0,74059333
TEJIDOS ROYO SL	Comunidad Va- lenciana	46690	L'ALCUDIA DE CRESPINS	0,73449658

Datos R: Elaboración propia

Tabla 17. 10 pymes menor eficiencia. Año 2017

Pymes menos eficientes en 2017	Comunidad au- tónoma	Código postal	Localidad	Eficiencia
HAZLO CONTEMPORANEO SL.	Galicia	36350	NIGRAN	0,0269200
WLC ORGANIC BRAND SO- CIEDAD LIMITADA.	Andalucía	41018	SEVILLA	0,1323576
DOBLATS DUERO SL.	Cataluña	08223	TERRASSA	0,2197824
FABRICA DE TEXTILES CA- NARIOS SL	Canarias	35260	AGÜIMES	0,2554012
CATALA Y ROHNER SA	Comunidad Va- lenciana	03820	COCENTAINA	0,2595658
DOBLADOS LIBRA SL	Cataluña	08228	TERRASSA	0,2964231
CLASTEX SL	Cataluña	08192	SANT QUIRZE DEL VALLES	0,3424074
GASEINCO SL	Navarra	31013	BERRIOZAR	0,3544240
BUCOFABRICS S.L.	Cataluña	08610	AVIA	0,3557342
CORSETERIA LEVANTINA SL	Comunidad Va- lenciana	03330	CREVILLENT	0,3674056

Datos R: Elaboración propia

Tabla 18. 10 pymes mayor eficiencia. Año 2017

Pymes más eficientes en 2017	Comunidad autónoma	Código postal	Localidad	Eficiencia
EDMUNDO BEBIE, SA	Cataluña	08021	BARCELONA	0,9699270
FITO MANUFACTURES TEXTILS SL	Cataluña	08201	SABADELL	0,9620209
TEIXITS FONTA SA	Cataluña	08270	NAVARCLES	0,9514520
2012 TESANOIA SL.	Cataluña	08007	BARCELONA	0,9452436
EXPLOTACIONES AGROPECUARIAS LA RADA SL.	Murcia	30009	MURCIA	0,9420515
ORTOLA DOMENECH SL	Comunidad Valenciana	03770	EL VERGER	0,9377873
SOLO BORRAS SL	Comunidad Valenciana	46812	AIELO DE MALFERIT	0,9296404
TALLER DE PELETERIA ISABEL IGLESIAS SL	Asturias	33201	GIJON/XIXON	0,9147151
SOFTCOTTO SL	Cataluña	08500	VIC	0,9144037
LABORATORIOS INSBASA S.L.	Cataluña	08029	BARCELONA	0,9118376

Datos R: Elaboración propia