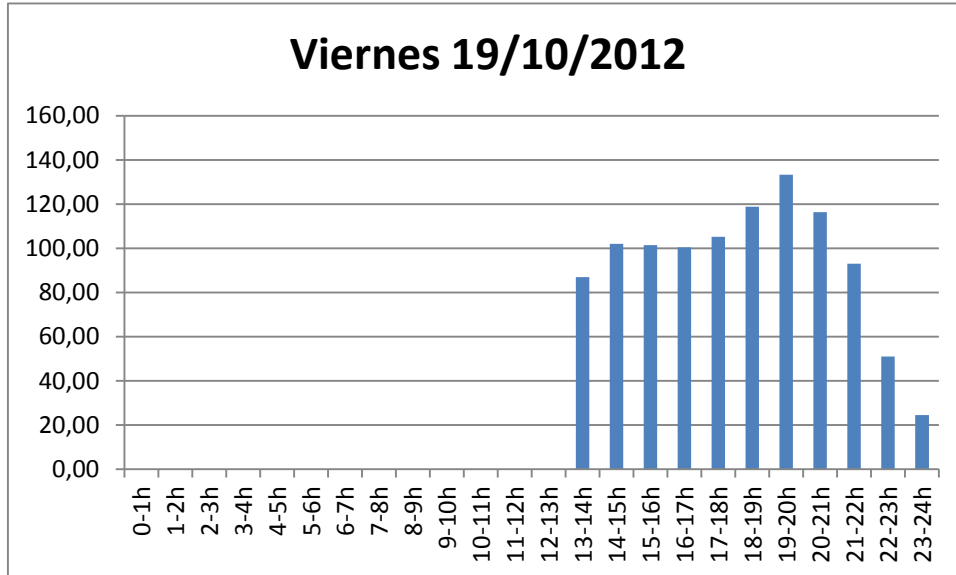


## **ANEXOS**

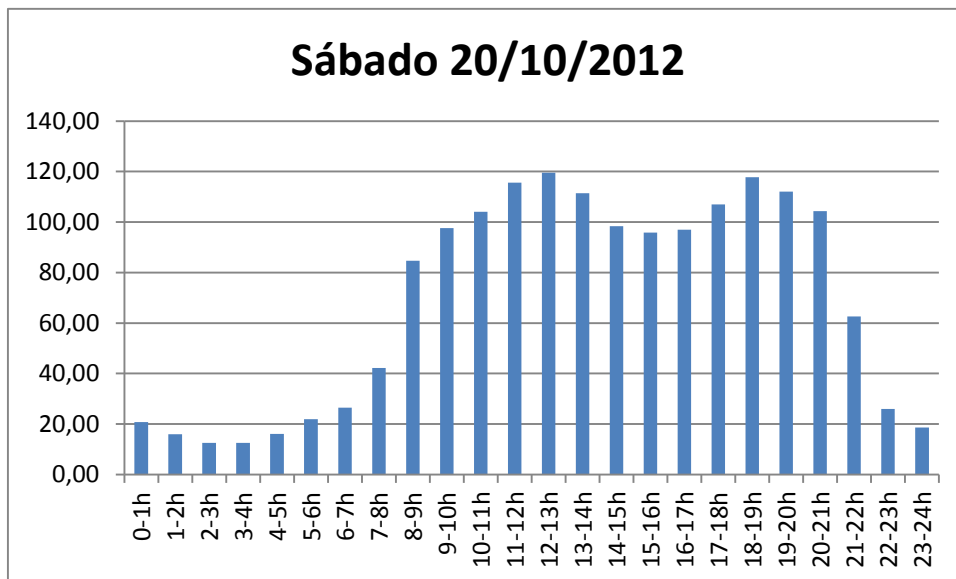
---

**Anexo 1. Consumos de energía activa en el transformador 1**

A continuación se exponen los consumos registrados en el periodo de medida del analizador en el transformador 1.



**Imagen 1. Consumo Viernes 19.**



**Imagen 2. Consumo Sábado 20.**

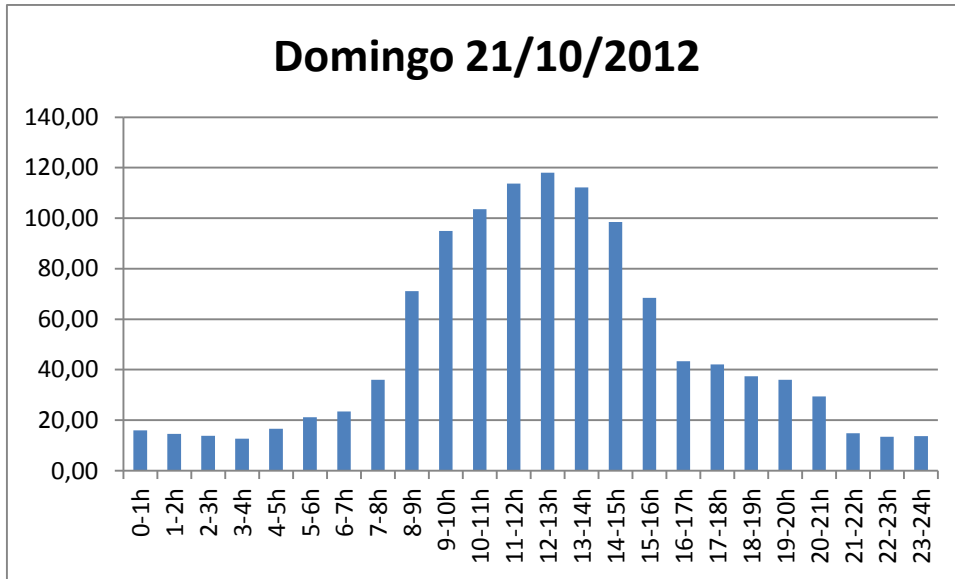


Imagen 3. Consumo Domingo 21.

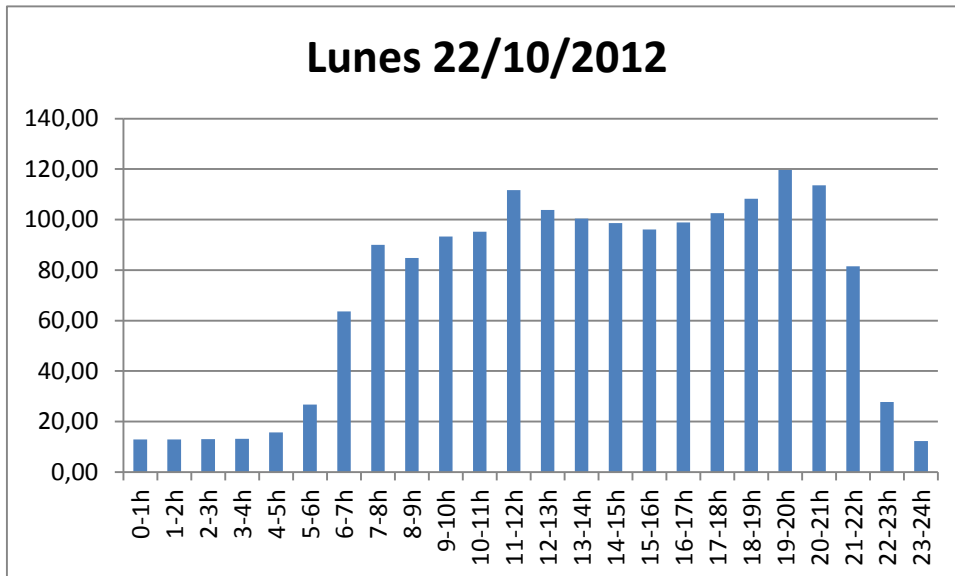


Imagen 4. Consumo Lunes 22.

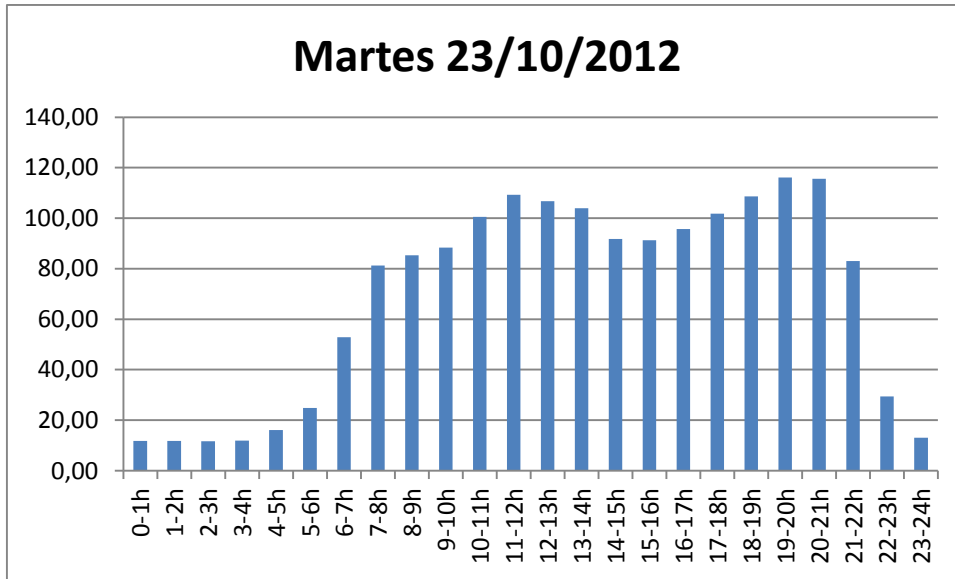


Imagen 5. Consumo Martes 23.

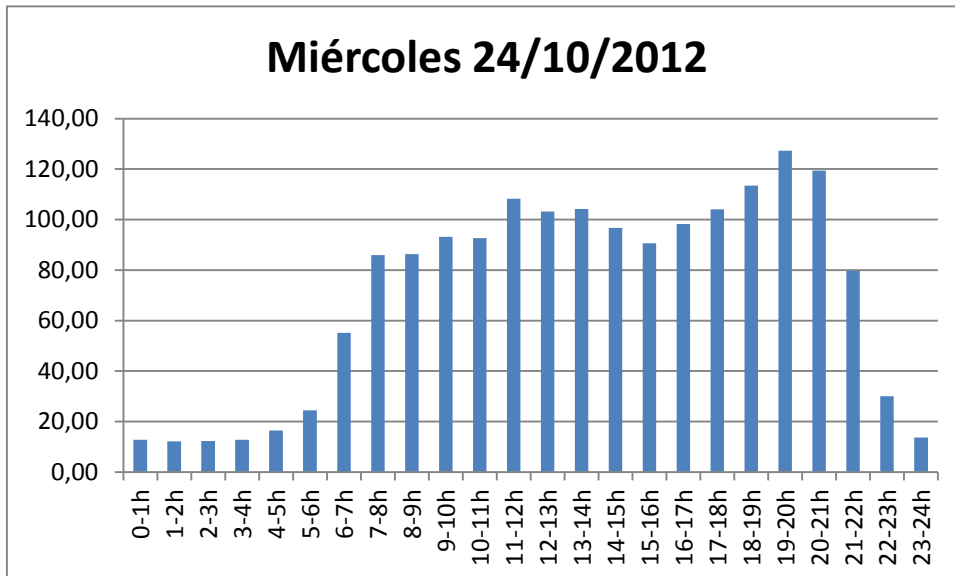


Imagen 6. Consumo Miércoles 24.

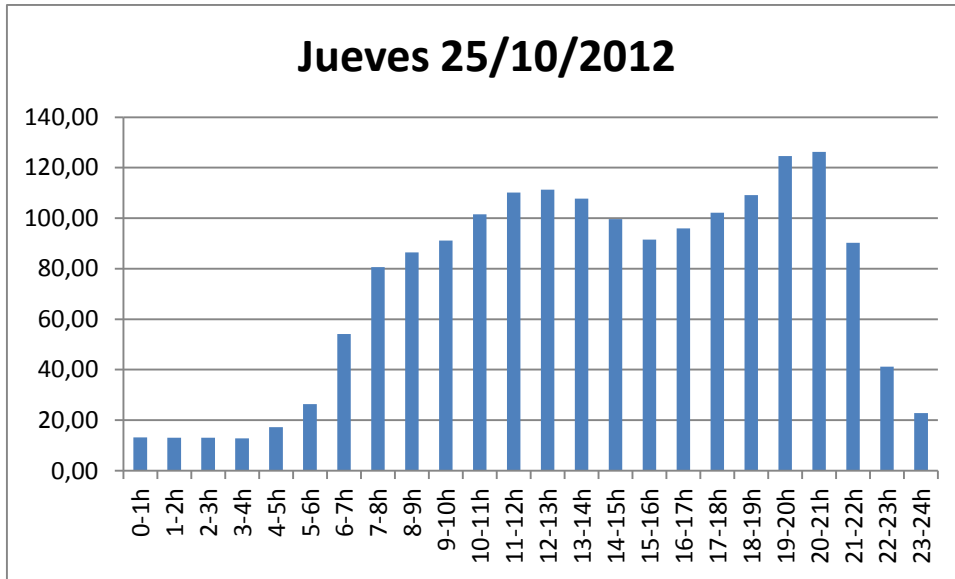


Imagen 7. Consumo Jueves 25.



Imagen 8. Consumo Viernes 26.

**Anexo 2. Consumos de energía activa en el transformador 2**

A continuación se exponen los consumos registrados en el periodo de medida del analizador en el transformador 2.

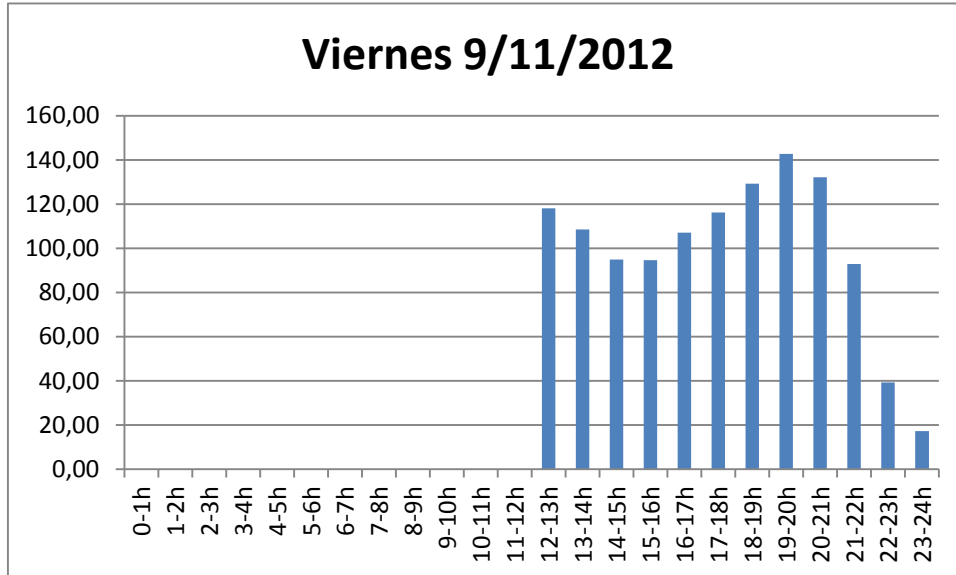


Imagen 9. Consumo Viernes 9.

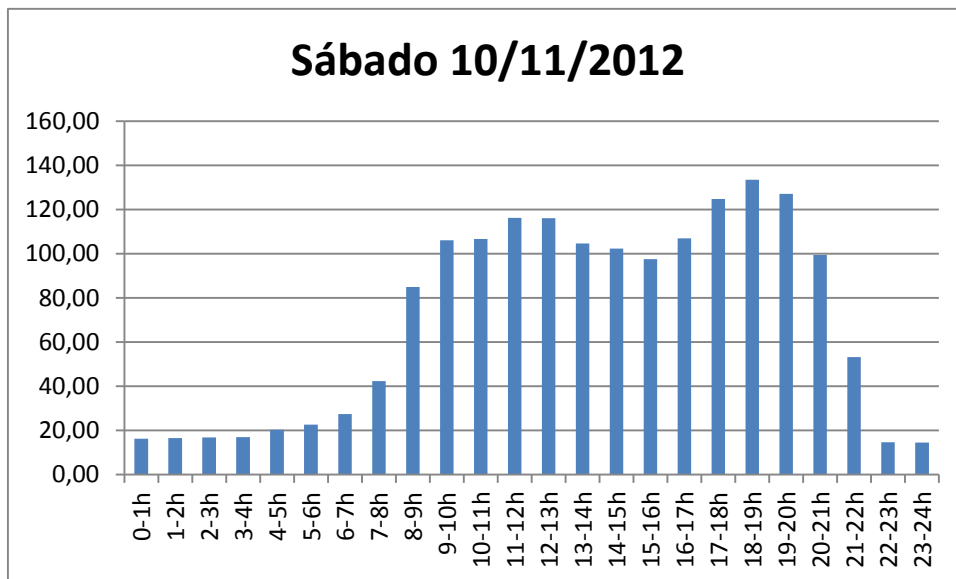


Imagen 10. Consumo Sábado 10.

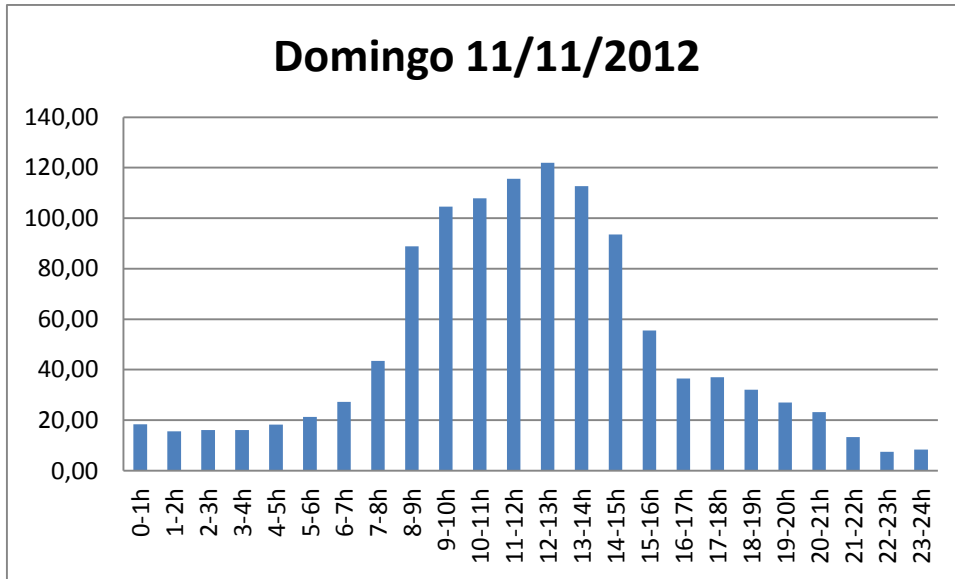


Imagen 11. Consumo Domingo 11.

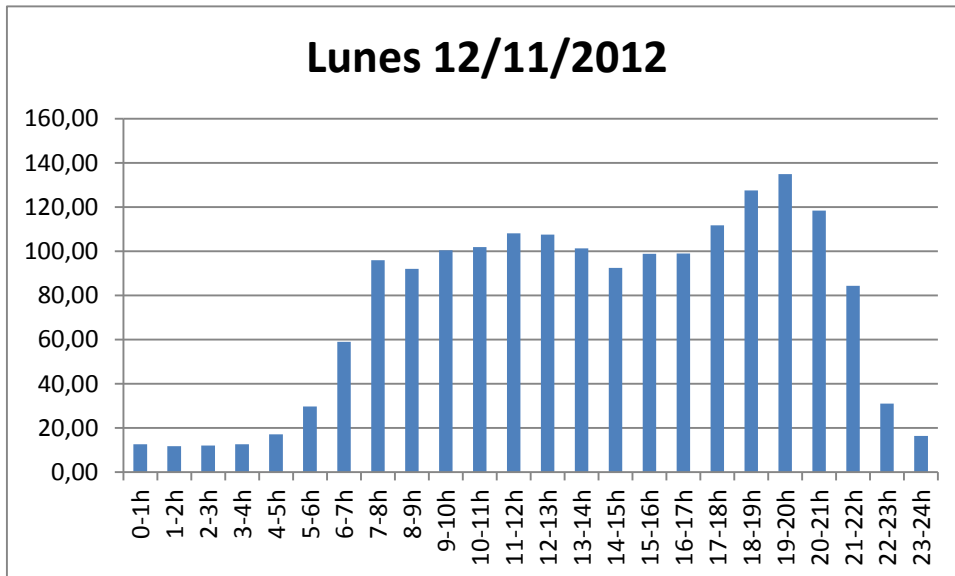


Imagen 12. Consumo Lunes 12.

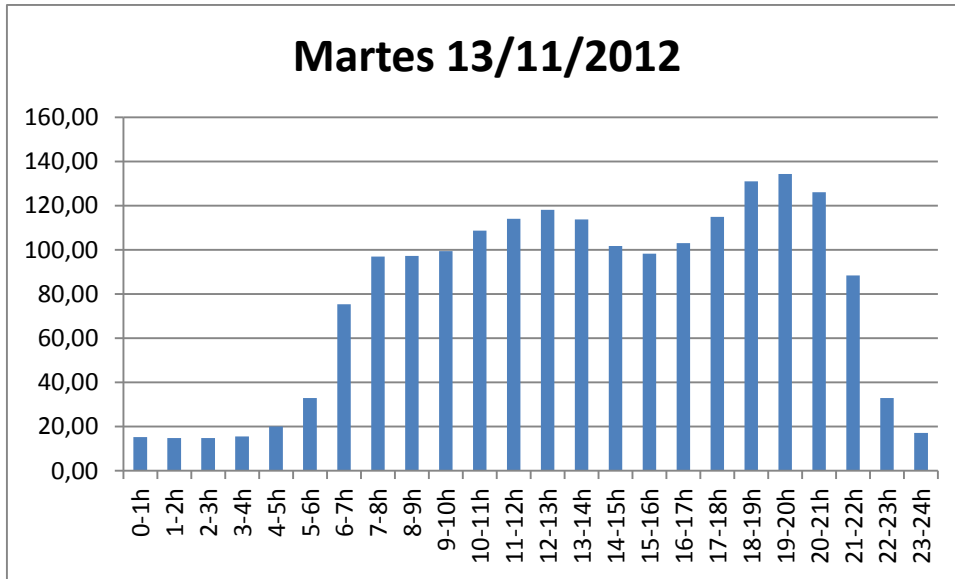


Imagen 13. Consumo Martes 13.

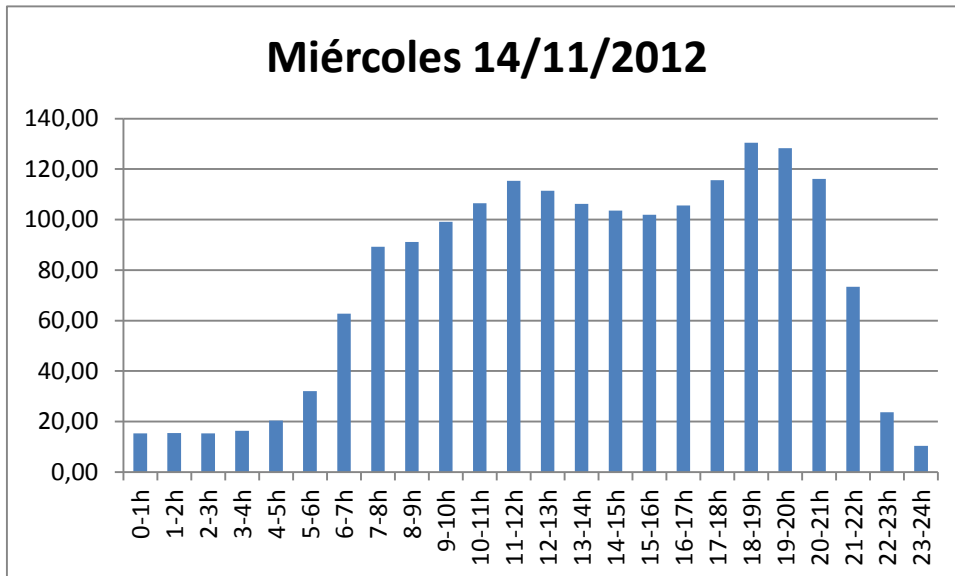


Imagen 14. Consumo Miércoles 14.



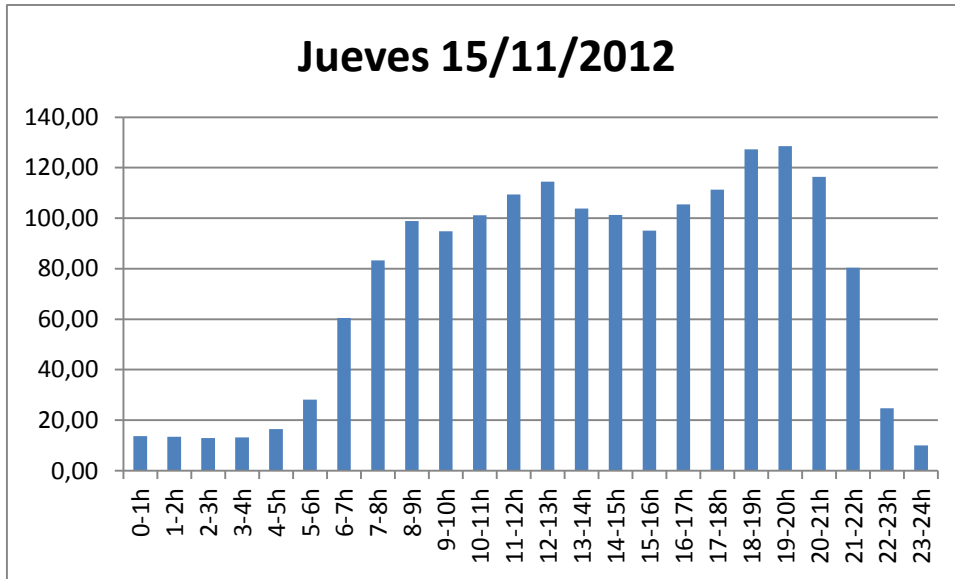


Imagen 15. Consumo Jueves 15.

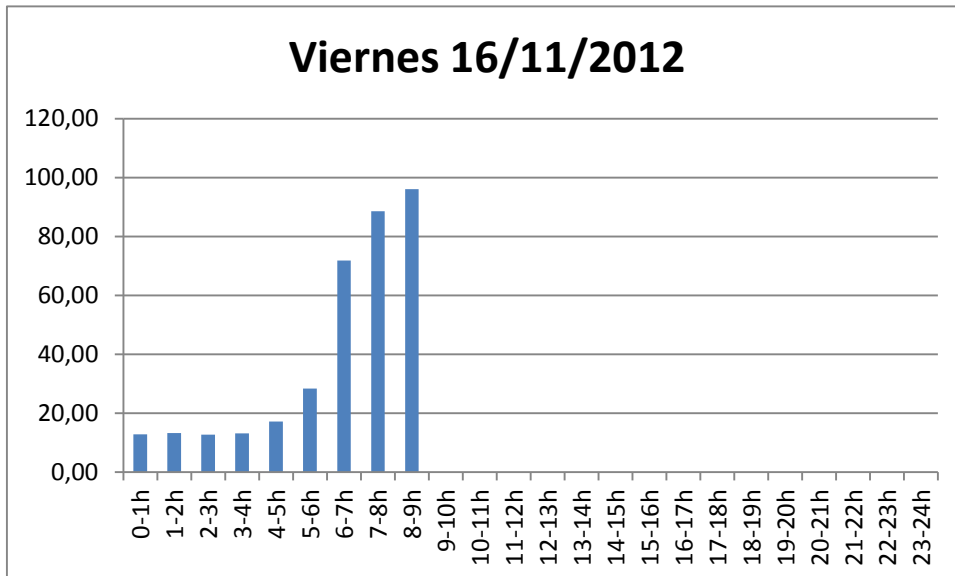


Imagen 16. Consumo Viernes 16.

**Anexo 3. Cuartohoraria coste día medio**

Debido a la gran extensión del documento, sólo se reproduce un día entre semana, como por ejemplo el 3 de Enero de 2012, donde se puede comprobar los pasos a seguir para el cálculo del coste diario de la energía.

En este recuadro del Excel se pone el coste de energía por periodos respecto al que vamos a calcular el día medio.

**Tabla 1. Cuartohoraria coste día medio parte 1.**

Fecha	Hora	Pot. Dem.	FEST/LAB	En.Sem/Fd	Periodo	Pot.Con.	€/kWh	€
03/01/2012	0:00	36	LABORABLE	Entresem	P6	600	0,06493	0,5844 €
03/01/2012	0:15	32	LABORABLE	Entresem	P6	600	0,06493	0,5194 €
03/01/2012	0:30	36	LABORABLE	Entresem	P6	600	0,06493	0,5844 €
03/01/2012	0:45	36	LABORABLE	Entresem	P6	600	0,06493	0,5844 €
03/01/2012	1:00	32	LABORABLE	Entresem	P6	600	0,06493	0,5194 €
03/01/2012	1:15	36	LABORABLE	Entresem	P6	600	0,06493	0,5844 €
03/01/2012	1:30	32	LABORABLE	Entresem	P6	600	0,06493	0,5194 €
03/01/2012	1:45	40	LABORABLE	Entresem	P6	600	0,06493	0,6493 €
03/01/2012	2:00	32	LABORABLE	Entresem	P6	600	0,06493	0,5194 €
03/01/2012	2:15	36	LABORABLE	Entresem	P6	600	0,06493	0,5844 €
03/01/2012	2:30	36	LABORABLE	Entresem	P6	600	0,06493	0,5844 €
03/01/2012	2:45	36	LABORABLE	Entresem	P6	600	0,06493	0,5844 €
03/01/2012	3:00	32	LABORABLE	Entresem	P6	600	0,06493	0,5194 €
03/01/2012	3:15	36	LABORABLE	Entresem	P6	600	0,06493	0,5844 €
03/01/2012	3:30	32	LABORABLE	Entresem	P6	600	0,06493	0,5194 €
03/01/2012	3:45	36	LABORABLE	Entresem	P6	600	0,06493	0,5844 €
03/01/2012	4:00	36	LABORABLE	Entresem	P6	600	0,06493	0,5844 €
03/01/2012	4:15	32	LABORABLE	Entresem	P6	600	0,06493	0,5194 €
03/01/2012	4:30	36	LABORABLE	Entresem	P6	600	0,06493	0,5844 €
03/01/2012	4:45	36	LABORABLE	Entresem	P6	600	0,06493	0,5844 €
03/01/2012	5:00	32	LABORABLE	Entresem	P6	600	0,06493	0,5194 €
03/01/2012	5:15	32	LABORABLE	Entresem	P6	600	0,06493	0,5194 €
03/01/2012	5:30	36	LABORABLE	Entresem	P6	600	0,06493	0,5844 €
03/01/2012	5:45	36	LABORABLE	Entresem	P6	600	0,06493	0,5844 €
03/01/2012	6:00	60	LABORABLE	Entresem	P6	600	0,06493	0,9740 €
03/01/2012	6:15	56	LABORABLE	Entresem	P6	600	0,06493	0,9090 €
03/01/2012	6:30	68	LABORABLE	Entresem	P6	600	0,06493	1,1038 €
03/01/2012	6:45	76	LABORABLE	Entresem	P6	600	0,06493	1,2337 €
03/01/2012	7:00	100	LABORABLE	Entresem	P6	600	0,06493	1,6233 €
03/01/2012	7:15	156	LABORABLE	Entresem	P6	600	0,06493	2,5323 €
03/01/2012	7:30	160	LABORABLE	Entresem	P6	600	0,06493	2,5972 €
03/01/2012	7:45	152	LABORABLE	Entresem	P6	600	0,06493	2,4673 €
03/01/2012	8:00	168	LABORABLE	Entresem	P2	300	0,13673	5,7426 €
03/01/2012	8:15	160	LABORABLE	Entresem	P2	300	0,13673	5,4692 €
03/01/2012	8:30	176	LABORABLE	Entresem	P2	300	0,13673	6,0161 €
03/01/2012	8:45	160	LABORABLE	Entresem	P2	300	0,13673	5,4692 €
03/01/2012	9:00	172	LABORABLE	Entresem	P2	300	0,13673	5,8794 €
03/01/2012	9:15	172	LABORABLE	Entresem	P2	300	0,13673	5,8794 €
03/01/2012	9:30	168	LABORABLE	Entresem	P2	300	0,13673	5,7426 €
03/01/2012	9:45	184	LABORABLE	Entresem	P2	300	0,13673	6,2896 €
03/01/2012	10:00	176	LABORABLE	Entresem	P1	300	0,17302	7,6128 €
03/01/2012	10:15	176	LABORABLE	Entresem	P1	300	0,17302	7,6128 €
03/01/2012	10:30	184	LABORABLE	Entresem	P1	300	0,17302	7,9588 €
03/01/2012	10:45	188	LABORABLE	Entresem	P1	300	0,17302	8,1318 €
03/01/2012	11:00	188	LABORABLE	Entresem	P1	300	0,17302	8,1318 €
03/01/2012	11:15	172	LABORABLE	Entresem	P1	300	0,17302	7,4398 €
03/01/2012	11:30	188	LABORABLE	Entresem	P1	300	0,17302	8,1318 €
03/01/2012	11:45	240	LABORABLE	Entresem	P1	300	0,17302	10,3811 €

Tabla 2. Cuartohoraria coste día medio parte 2.

Fecha	Hora	Pot. Dem.	FEST/LAB	En.Sem/Fd	Periodo	Pot.Con.	€/kWh	€
03/01/2012	12:00	240	LABORABLE	Entresem	P1	300	0,17302	10,3811 €
03/01/2012	12:15	252	LABORABLE	Entresem	P1	300	0,17302	10,9001 €
03/01/2012	12:30	252	LABORABLE	Entresem	P1	300	0,17302	10,9001 €
03/01/2012	12:45	244	LABORABLE	Entresem	P1	300	0,17302	10,5541 €
03/01/2012	13:00	224	LABORABLE	Entresem	P2	300	0,13673	7,6569 €
03/01/2012	13:15	232	LABORABLE	Entresem	P2	300	0,13673	7,9303 €
03/01/2012	13:30	236	LABORABLE	Entresem	P2	300	0,13673	8,0670 €
03/01/2012	13:45	220	LABORABLE	Entresem	P2	300	0,13673	7,5201 €
03/01/2012	14:00	204	LABORABLE	Entresem	P2	300	0,13673	6,9732 €
03/01/2012	14:15	200	LABORABLE	Entresem	P2	300	0,13673	6,8365 €
03/01/2012	14:30	196	LABORABLE	Entresem	P2	300	0,13673	6,6997 €
03/01/2012	14:45	204	LABORABLE	Entresem	P2	300	0,13673	6,9732 €
03/01/2012	15:00	208	LABORABLE	Entresem	P2	300	0,13673	7,1099 €
03/01/2012	15:15	192	LABORABLE	Entresem	P2	300	0,13673	6,5630 €
03/01/2012	15:30	200	LABORABLE	Entresem	P2	300	0,13673	6,8365 €
03/01/2012	15:45	208	LABORABLE	Entresem	P2	300	0,13673	7,1099 €
03/01/2012	16:00	220	LABORABLE	Entresem	P2	300	0,13673	7,5201 €
03/01/2012	16:15	228	LABORABLE	Entresem	P2	300	0,13673	7,7936 €
03/01/2012	16:30	228	LABORABLE	Entresem	P2	300	0,13673	7,7936 €
03/01/2012	16:45	244	LABORABLE	Entresem	P2	300	0,13673	8,3405 €
03/01/2012	17:00	240	LABORABLE	Entresem	P2	300	0,13673	8,2038 €
03/01/2012	17:15	236	LABORABLE	Entresem	P2	300	0,13673	8,0670 €
03/01/2012	17:30	244	LABORABLE	Entresem	P2	300	0,13673	8,3405 €
03/01/2012	17:45	260	LABORABLE	Entresem	P2	300	0,13673	8,8874 €
03/01/2012	18:00	280	LABORABLE	Entresem	P1	300	0,17302	12,1112 €
03/01/2012	18:15	280	LABORABLE	Entresem	P1	300	0,17302	12,1112 €
03/01/2012	18:30	280	LABORABLE	Entresem	P1	300	0,17302	12,1112 €
03/01/2012	18:45	312	LABORABLE	Entresem	P1	300	0,17302	13,4954 €
03/01/2012	19:00	296	LABORABLE	Entresem	P1	300	0,17302	12,8033 €
03/01/2012	19:15	288	LABORABLE	Entresem	P1	300	0,17302	12,4573 €
03/01/2012	19:30	284	LABORABLE	Entresem	P1	300	0,17302	12,2843 €
03/01/2012	19:45	284	LABORABLE	Entresem	P1	300	0,17302	12,2843 €
03/01/2012	20:00	276	LABORABLE	Entresem	P1	300	0,17302	11,9382 €
03/01/2012	20:15	292	LABORABLE	Entresem	P1	300	0,17302	12,6303 €
03/01/2012	20:30	280	LABORABLE	Entresem	P1	300	0,17302	12,1112 €
03/01/2012	20:45	288	LABORABLE	Entresem	P1	300	0,17302	12,4573 €
03/01/2012	21:00	240	LABORABLE	Entresem	P2	300	0,13673	8,2038 €
03/01/2012	21:15	224	LABORABLE	Entresem	P2	300	0,13673	7,6569 €
03/01/2012	21:30	212	LABORABLE	Entresem	P2	300	0,13673	7,2467 €
03/01/2012	21:45	196	LABORABLE	Entresem	P2	300	0,13673	6,6997 €
03/01/2012	22:00	156	LABORABLE	Entresem	P2	300	0,13673	5,3325 €
03/01/2012	22:15	136	LABORABLE	Entresem	P2	300	0,13673	4,6488 €
03/01/2012	22:30	84	LABORABLE	Entresem	P2	300	0,13673	2,8713 €
03/01/2012	22:45	80	LABORABLE	Entresem	P2	300	0,13673	2,7346 €
03/01/2012	23:00	44	LABORABLE	Entresem	P2	300	0,13673	1,5040 €
03/01/2012	23:15	36	LABORABLE	Entresem	P2	300	0,13673	1,2306 €
03/01/2012	23:30	36	LABORABLE	Entresem	P2	300	0,13673	1,2306 €
03/01/2012	23:45	36	LABORABLE	Entresem	P2	300	0,13673	1,2306 €

En la columna de €/kWh se colocará el coste del Término de Energía correspondiente al periodo en el que se encuentre en ese instante. En la columna de al lado se multiplicará ese coste por la energía consumida en ese instante, es decir, por la potencia demandada multiplicada por 0,25.

**Anexo 4. Cuartohoraria con excesos de potencia**

Debido a la gran extensión del documento, sólo se reproduce uno de los días como ejemplo (2 de Enero de 2012):

**Tabla 3. Cuartohoraria con excesos de potencia parte 1.**

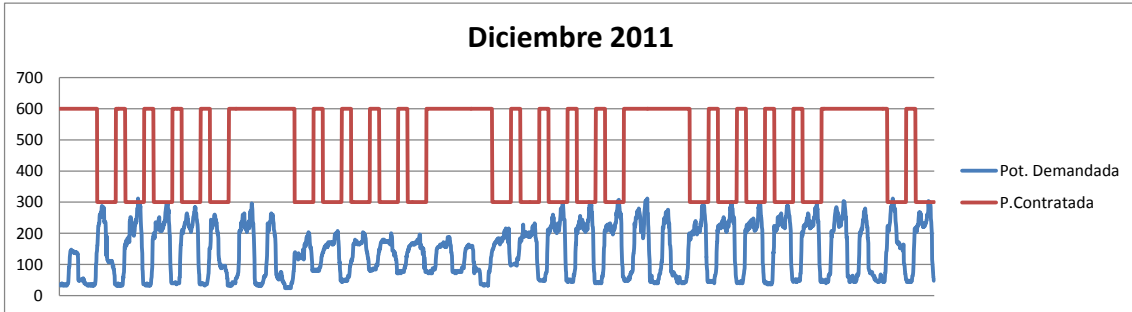
Fecha	Hora	Hora	Pot. Dem.	FEST/LAB	Finde/Entresem.	Mes	Periodo	Pot. Cont.	¿Exceso?	Exceso
02/01/2012	0:00	0	32	LABORABLE	Entresem	1	P6	600	FALSO	0
02/01/2012	0:15	0	36	LABORABLE	Entresem	1	P6	600	FALSO	0
02/01/2012	0:30	0	36	LABORABLE	Entresem	1	P6	600	FALSO	0
02/01/2012	0:45	0	36	LABORABLE	Entresem	1	P6	600	FALSO	0
02/01/2012	1:00	1	32	LABORABLE	Entresem	1	P6	600	FALSO	0
02/01/2012	1:15	1	36	LABORABLE	Entresem	1	P6	600	FALSO	0
02/01/2012	1:30	1	36	LABORABLE	Entresem	1	P6	600	FALSO	0
02/01/2012	1:45	1	36	LABORABLE	Entresem	1	P6	600	FALSO	0
02/01/2012	2:00	2	36	LABORABLE	Entresem	1	P6	600	FALSO	0
02/01/2012	2:15	2	32	LABORABLE	Entresem	1	P6	600	FALSO	0
02/01/2012	2:30	2	36	LABORABLE	Entresem	1	P6	600	FALSO	0
02/01/2012	2:45	2	36	LABORABLE	Entresem	1	P6	600	FALSO	0
02/01/2012	3:00	3	32	LABORABLE	Entresem	1	P6	600	FALSO	0
02/01/2012	3:15	3	36	LABORABLE	Entresem	1	P6	600	FALSO	0
02/01/2012	3:30	3	36	LABORABLE	Entresem	1	P6	600	FALSO	0
02/01/2012	3:45	3	36	LABORABLE	Entresem	1	P6	600	FALSO	0
02/01/2012	4:00	4	32	LABORABLE	Entresem	1	P6	600	FALSO	0
02/01/2012	4:15	4	36	LABORABLE	Entresem	1	P6	600	FALSO	0
02/01/2012	4:30	4	32	LABORABLE	Entresem	1	P6	600	FALSO	0
02/01/2012	4:45	4	36	LABORABLE	Entresem	1	P6	600	FALSO	0
02/01/2012	5:00	5	36	LABORABLE	Entresem	1	P6	600	FALSO	0
02/01/2012	5:15	5	32	LABORABLE	Entresem	1	P6	600	FALSO	0
02/01/2012	5:30	5	36	LABORABLE	Entresem	1	P6	600	FALSO	0
02/01/2012	5:45	5	36	LABORABLE	Entresem	1	P6	600	FALSO	0
02/01/2012	6:00	6	40	LABORABLE	Entresem	1	P6	600	FALSO	0
02/01/2012	6:15	6	36	LABORABLE	Entresem	1	P6	600	FALSO	0
02/01/2012	6:30	6	48	LABORABLE	Entresem	1	P6	600	FALSO	0
02/01/2012	6:45	6	60	LABORABLE	Entresem	1	P6	600	FALSO	0
02/01/2012	7:00	7	100	LABORABLE	Entresem	1	P6	600	FALSO	0
02/01/2012	7:15	7	108	LABORABLE	Entresem	1	P6	600	FALSO	0
02/01/2012	7:30	7	136	LABORABLE	Entresem	1	P6	600	FALSO	0
02/01/2012	7:45	7	144	LABORABLE	Entresem	1	P6	600	FALSO	0
02/01/2012	8:00	8	160	LABORABLE	Entresem	1	P2	280	FALSO	0
02/01/2012	8:15	8	160	LABORABLE	Entresem	1	P2	280	FALSO	0
02/01/2012	8:30	8	192	LABORABLE	Entresem	1	P2	280	FALSO	0
02/01/2012	8:45	8	208	LABORABLE	Entresem	1	P2	280	FALSO	0
02/01/2012	9:00	9	224	LABORABLE	Entresem	1	P2	280	FALSO	0
02/01/2012	9:15	9	224	LABORABLE	Entresem	1	P2	280	FALSO	0
02/01/2012	9:30	9	232	LABORABLE	Entresem	1	P2	280	FALSO	0
02/01/2012	9:45	9	232	LABORABLE	Entresem	1	P2	280	FALSO	0
02/01/2012	10:00	10	252	LABORABLE	Entresem	1	P1	280	FALSO	0
02/01/2012	10:15	10	260	LABORABLE	Entresem	1	P1	280	FALSO	0
02/01/2012	10:30	10	256	LABORABLE	Entresem	1	P1	280	FALSO	0
02/01/2012	10:45	10	256	LABORABLE	Entresem	1	P1	280	FALSO	0
02/01/2012	11:00	11	268	LABORABLE	Entresem	1	P1	280	FALSO	0
02/01/2012	11:15	11	252	LABORABLE	Entresem	1	P1	280	FALSO	0
02/01/2012	11:30	11	260	LABORABLE	Entresem	1	P1	280	FALSO	0
02/01/2012	11:45	11	284	LABORABLE	Entresem	1	P1	280	VERDADERO	16

Tabla 4. Cuartohoraria con excesos de potencia parte 2.

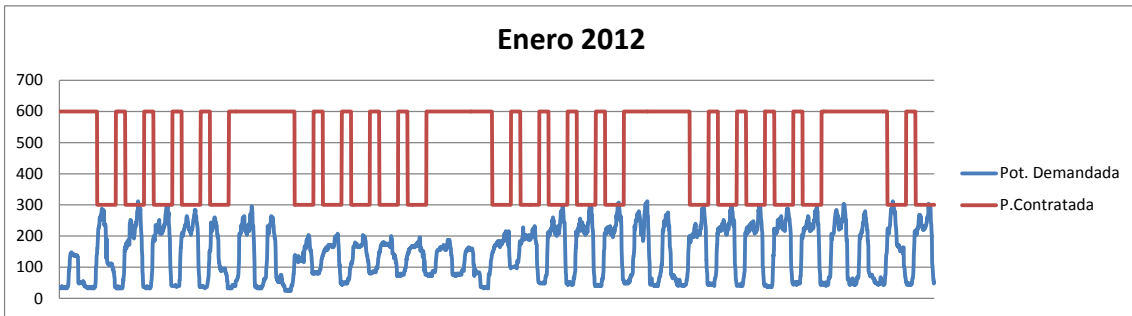
Fecha	Hora	Hora	Pot. Dem.	FEST/LAB	Finde/Entresem.	Mes	Periodo	Pot. Cont.	¿Exceso?	Exceso
02/01/2012	12:00	12	288	LABORABLE	Entresem	1	P1	280	VERDADERO	64
02/01/2012	12:15	12	280	LABORABLE	Entresem	1	P1	280	FALSO	0
02/01/2012	12:30	12	276	LABORABLE	Entresem	1	P1	280	FALSO	0
02/01/2012	12:45	12	276	LABORABLE	Entresem	1	P1	280	FALSO	0
02/01/2012	13:00	13	268	LABORABLE	Entresem	1	P2	280	FALSO	0
02/01/2012	13:15	13	272	LABORABLE	Entresem	1	P2	280	FALSO	0
02/01/2012	13:30	13	284	LABORABLE	Entresem	1	P2	280	VERDADERO	16
02/01/2012	13:45	13	276	LABORABLE	Entresem	1	P2	280	FALSO	0
02/01/2012	14:00	14	236	LABORABLE	Entresem	1	P2	280	FALSO	0
02/01/2012	14:15	14	240	LABORABLE	Entresem	1	P2	280	FALSO	0
02/01/2012	14:30	14	236	LABORABLE	Entresem	1	P2	280	FALSO	0
02/01/2012	14:45	14	236	LABORABLE	Entresem	1	P2	280	FALSO	0
02/01/2012	15:00	15	236	LABORABLE	Entresem	1	P2	280	FALSO	0
02/01/2012	15:15	15	220	LABORABLE	Entresem	1	P2	280	FALSO	0
02/01/2012	15:30	15	180	LABORABLE	Entresem	1	P2	280	FALSO	0
02/01/2012	15:45	15	128	LABORABLE	Entresem	1	P2	280	FALSO	0
02/01/2012	16:00	16	192	LABORABLE	Entresem	1	P2	280	FALSO	0
02/01/2012	16:15	16	132	LABORABLE	Entresem	1	P2	280	FALSO	0
02/01/2012	16:30	16	116	LABORABLE	Entresem	1	P2	280	FALSO	0
02/01/2012	16:45	16	116	LABORABLE	Entresem	1	P2	280	FALSO	0
02/01/2012	17:00	17	112	LABORABLE	Entresem	1	P2	280	FALSO	0
02/01/2012	17:15	17	112	LABORABLE	Entresem	1	P2	280	FALSO	0
02/01/2012	17:30	17	108	LABORABLE	Entresem	1	P2	280	FALSO	0
02/01/2012	17:45	17	112	LABORABLE	Entresem	1	P2	280	FALSO	0
02/01/2012	18:00	18	108	LABORABLE	Entresem	1	P1	280	FALSO	0
02/01/2012	18:15	18	108	LABORABLE	Entresem	1	P1	280	FALSO	0
02/01/2012	18:30	18	112	LABORABLE	Entresem	1	P1	280	FALSO	0
02/01/2012	18:45	18	108	LABORABLE	Entresem	1	P1	280	FALSO	0
02/01/2012	19:00	19	108	LABORABLE	Entresem	1	P1	280	FALSO	0
02/01/2012	19:15	19	112	LABORABLE	Entresem	1	P1	280	FALSO	0
02/01/2012	19:30	19	108	LABORABLE	Entresem	1	P1	280	FALSO	0
02/01/2012	19:45	19	112	LABORABLE	Entresem	1	P1	280	FALSO	0
02/01/2012	20:00	20	112	LABORABLE	Entresem	1	P1	280	FALSO	0
02/01/2012	20:15	20	108	LABORABLE	Entresem	1	P1	280	FALSO	0
02/01/2012	20:30	20	112	LABORABLE	Entresem	1	P1	280	FALSO	0
02/01/2012	20:45	20	108	LABORABLE	Entresem	1	P1	280	FALSO	0
02/01/2012	21:00	21	104	LABORABLE	Entresem	1	P2	280	FALSO	0
02/01/2012	21:15	21	92	LABORABLE	Entresem	1	P2	280	FALSO	0
02/01/2012	21:30	21	96	LABORABLE	Entresem	1	P2	280	FALSO	0
02/01/2012	21:45	21	96	LABORABLE	Entresem	1	P2	280	FALSO	0
02/01/2012	22:00	22	84	LABORABLE	Entresem	1	P2	280	FALSO	0
02/01/2012	22:15	22	84	LABORABLE	Entresem	1	P2	280	FALSO	0
02/01/2012	22:30	22	72	LABORABLE	Entresem	1	P2	280	FALSO	0
02/01/2012	22:45	22	64	LABORABLE	Entresem	1	P2	280	FALSO	0
02/01/2012	23:00	23	36	LABORABLE	Entresem	1	P2	280	FALSO	0
02/01/2012	23:15	23	36	LABORABLE	Entresem	1	P2	280	FALSO	0
02/01/2012	23:30	23	36	LABORABLE	Entresem	1	P2	280	FALSO	0
02/01/2012	23:45	23	36	LABORABLE	Entresem	1	P2	280	FALSO	0

**Anexo 5. Potencia contratada frente a potencia demandada**

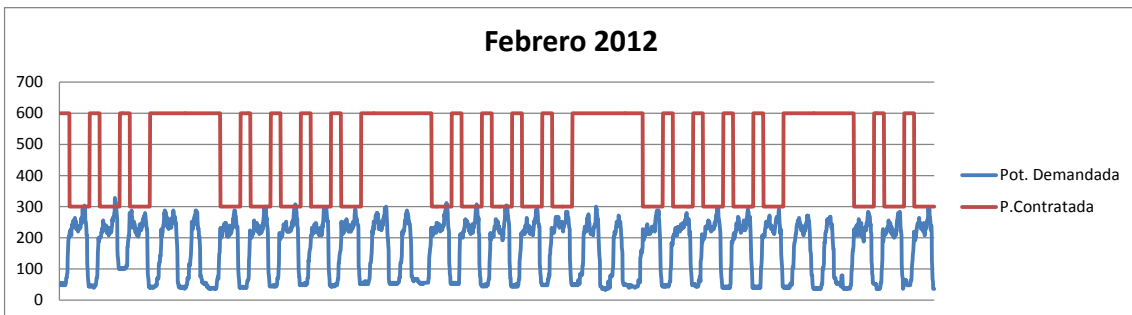
En las siguientes gráficas se reproduce la demanda del Centro Deportivo (en kW) proporcionados por Iberdrola frente a la potencia contratada actual que se da en el centro.



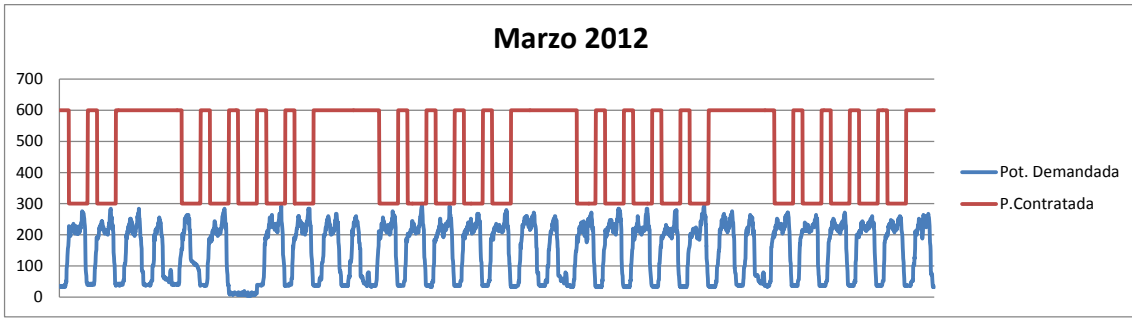
**Imagen 17. Potencia demandada frente a potencia contratada (300kW) en Diciembre.**



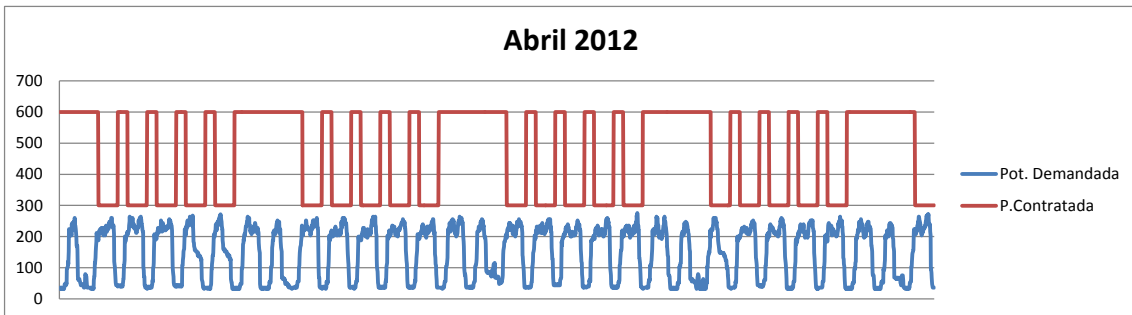
**Imagen 18. Potencia demandada frente a potencia contratada (300kW) en Enero.**



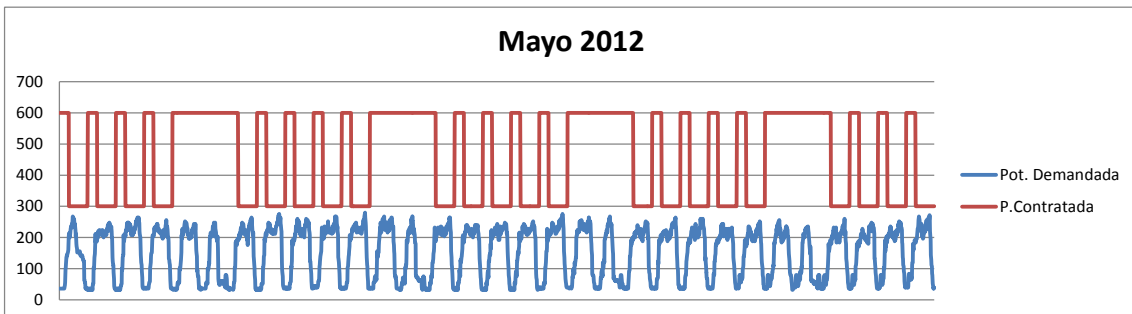
**Imagen 19. Potencia demandada frente a potencia contratada (300kW) en Febrero.**



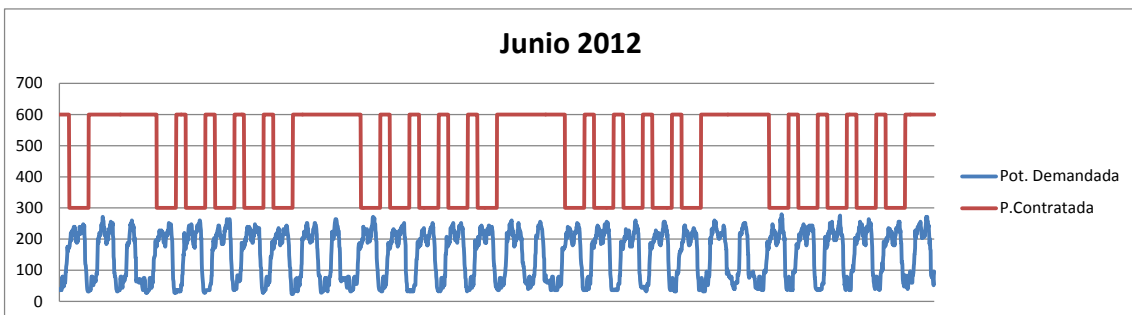
**Imagen 20. Potencia demandada frente a potencia contratada (300kW) en Marzo.**



**Imagen 21. Potencia demandada frente a potencia contratada (300kW) en Abril.**



**Imagen 22. Potencia demandada frente a potencia contratada (300kW) en Mayo.**



**Imagen 23. Potencia demandada frente a potencia contratada (300kW) en Junio.**



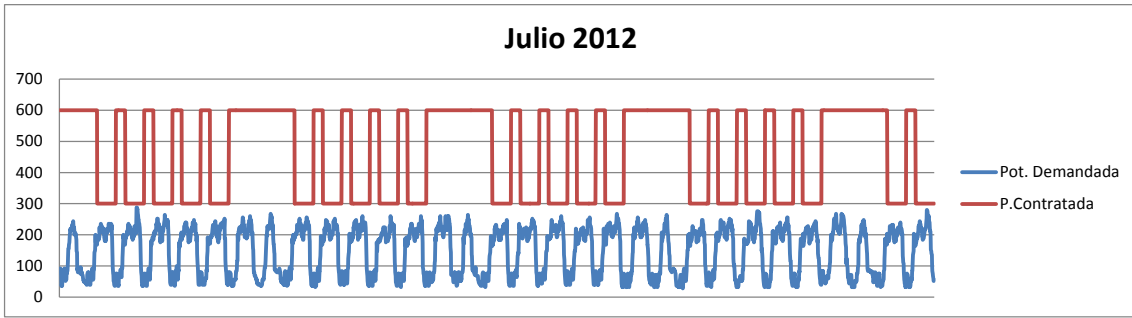


Imagen 24. Potencia demandada frente a potencia contratada (300kW) en Julio.

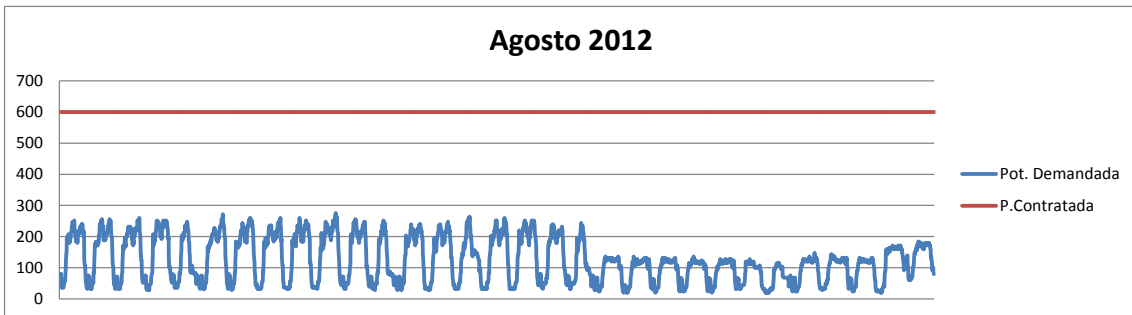


Imagen 25. Potencia demandada frente a potencia contratada (300kW) en Agosto.

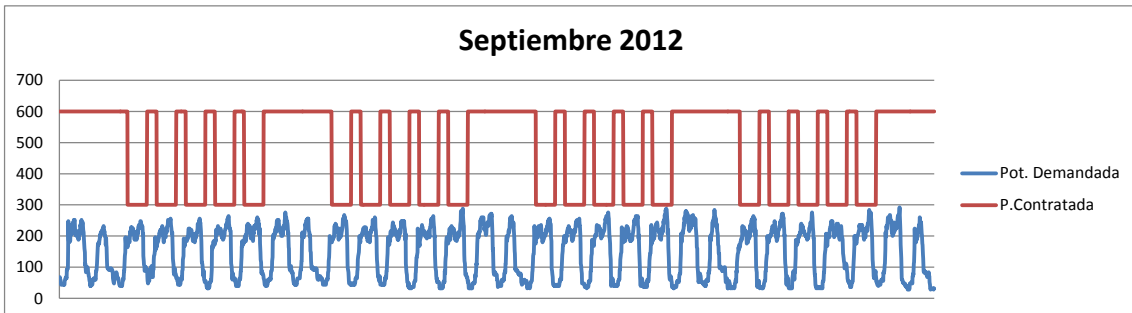


Imagen 26. Potencia demandada frente a potencia contratada (300kW) en Septiembre.

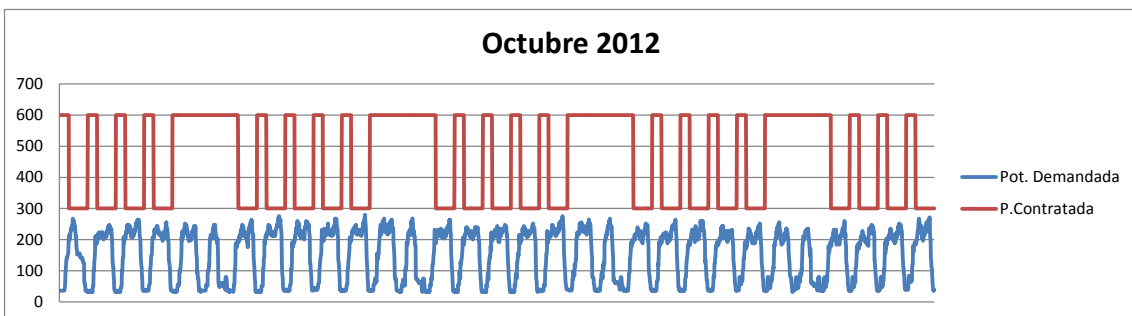
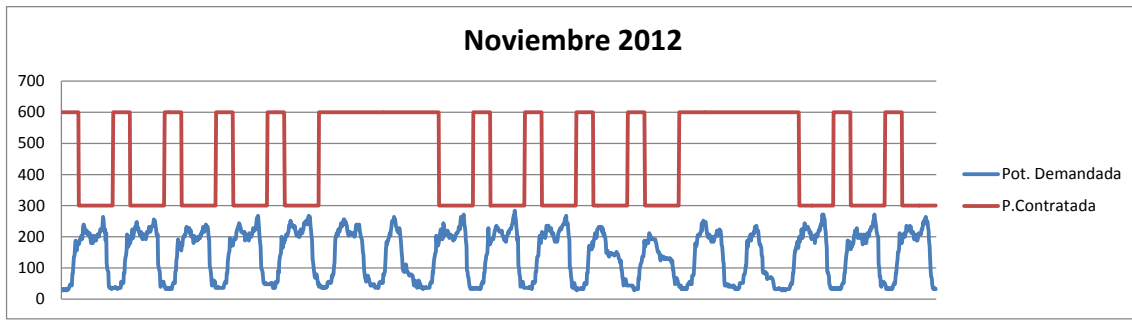
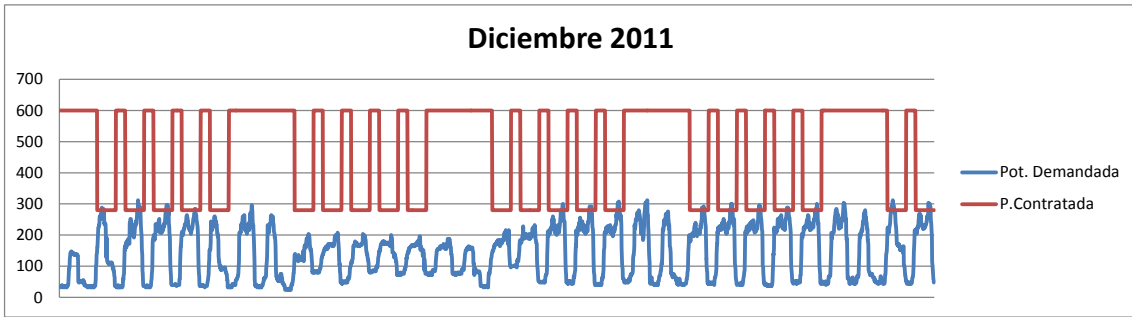


Imagen 27. Potencia demandada frente a potencia contratada (300kW) en Octubre.

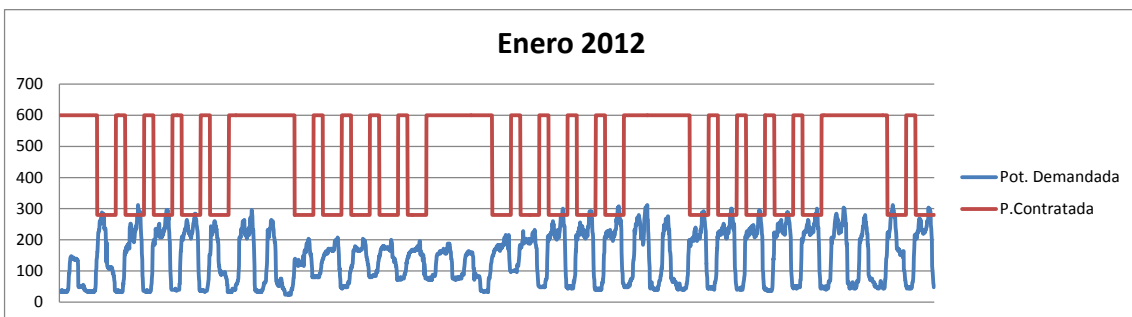


**Imagen 28. Potencia demandada frente a potencia contratada (300kW) en Noviembre.**

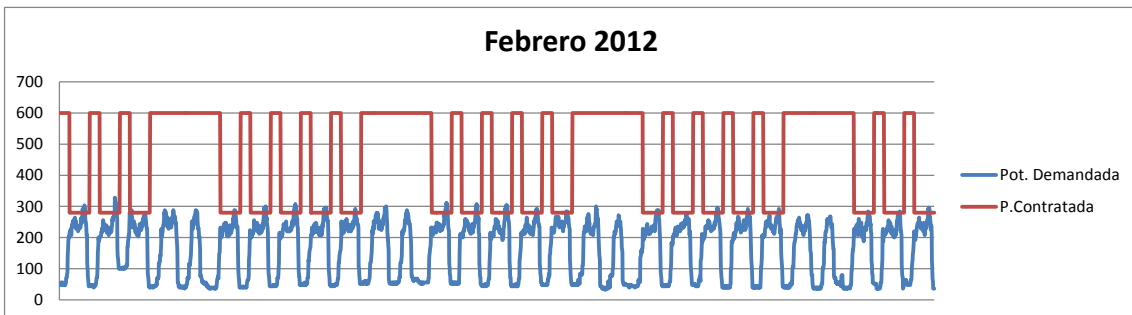
**Anexo 6. Potencia demandada frente a la potencia contratada óptima**



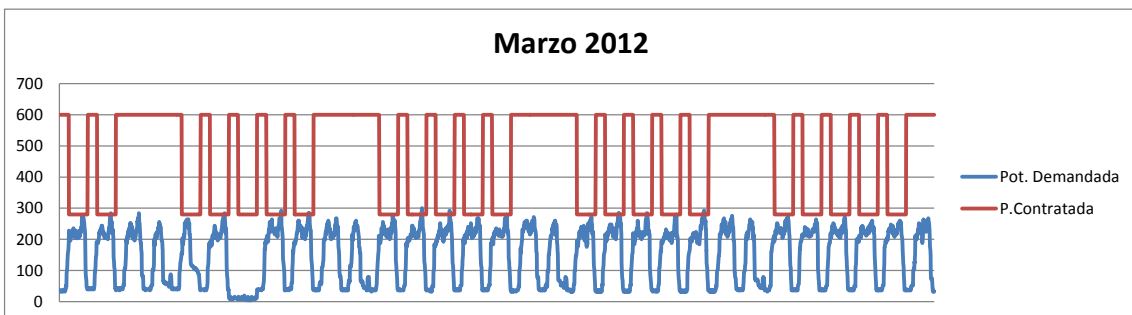
**Imagen 29. Potencia demandada frente a potencia contratada óptima en Diciembre.**



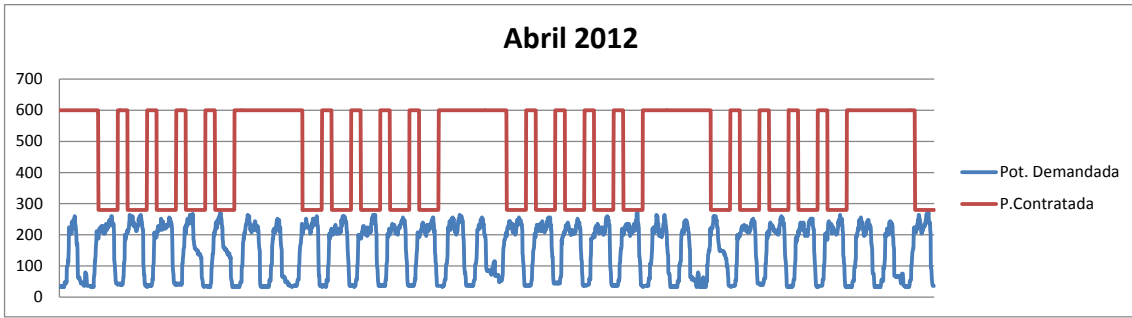
**Imagen 30. Potencia demandada frente a potencia contratada óptima en Enero.**



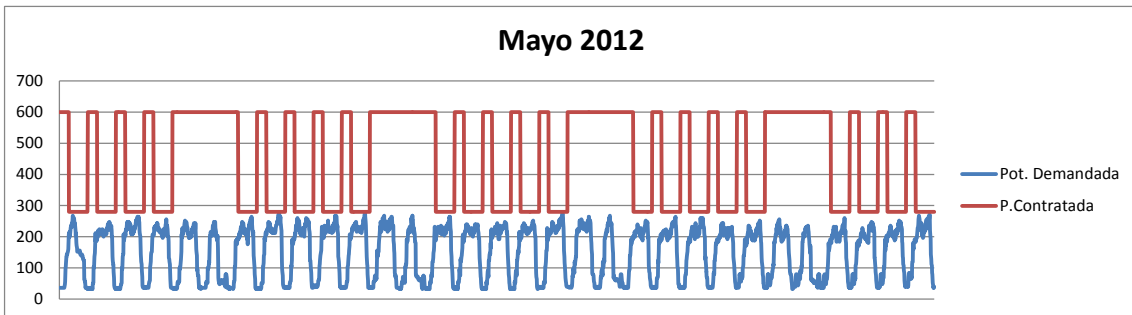
**Imagen 31. Potencia demandada frente a potencia contratada óptima en Febrero.**



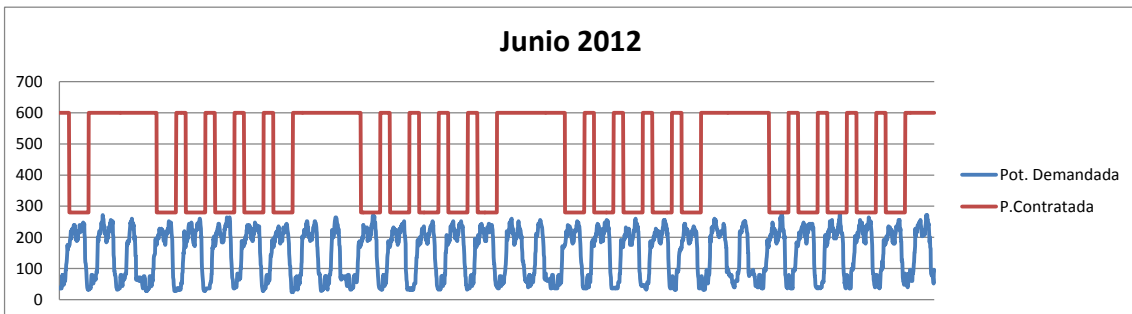
**Imagen 32. Potencia demandada frente a potencia contratada óptima en Marzo.**



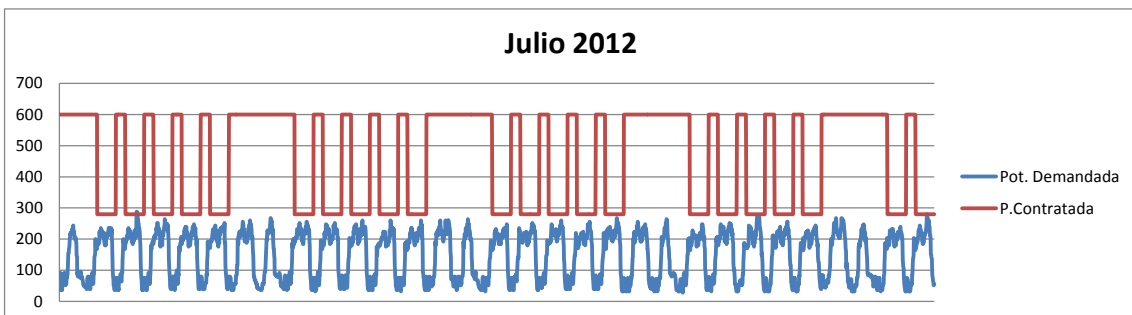
**Imagen 33. Potencia demandada frente a potencia contratada óptima en Abril.**



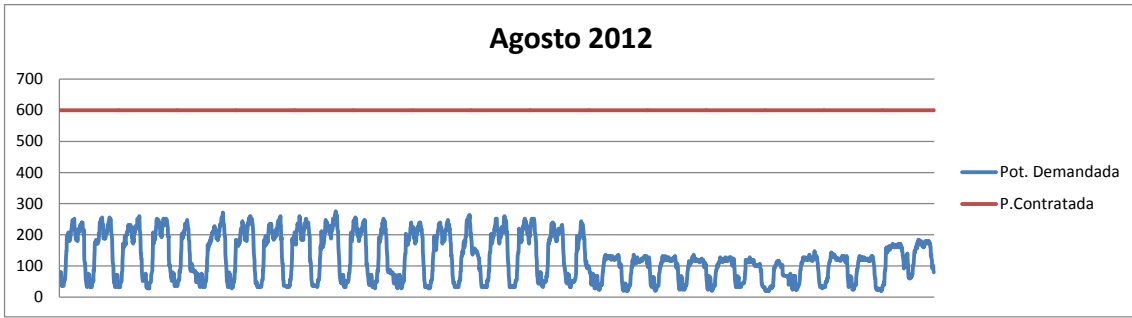
**Imagen 34. Potencia demandada frente a potencia contratada óptima en Mayo.**



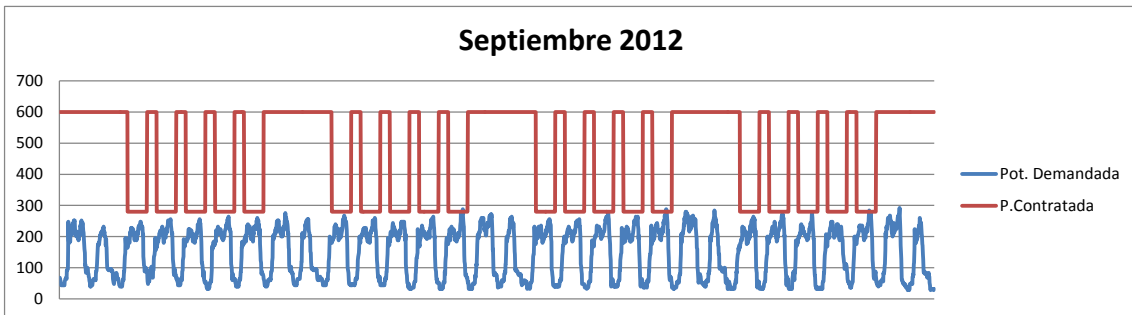
**Imagen 35. Potencia demandada frente a potencia contratada óptima en Junio.**



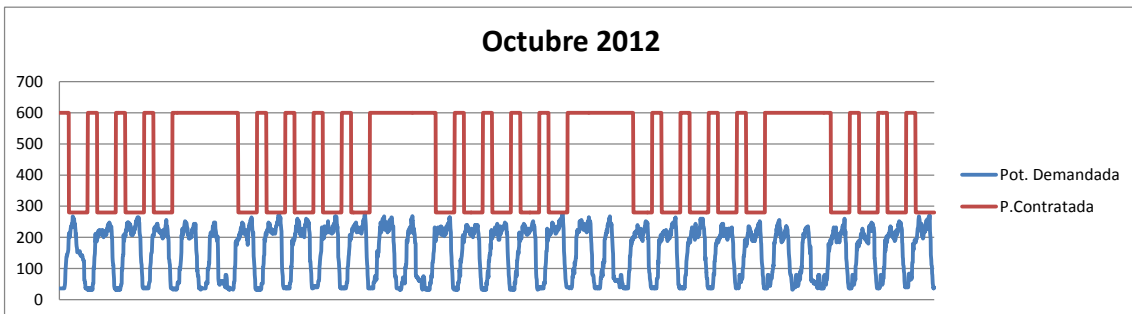
**Imagen 36. Potencia demandada frente a potencia contratada óptima en Julio.**



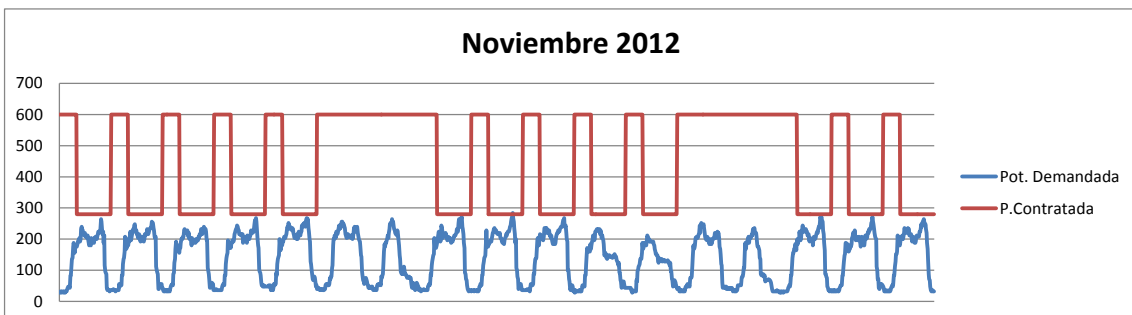
**Imagen 37. Potencia demandada frente a potencia contratada óptima en Agosto.**



**Imagen 38. Potencia demandada frente a potencia contratada óptima en Septiembre.**



**Imagen 39. Potencia demandada frente a potencia contratada óptima en Octubre.**



**Imagen 40. Potencia demandada frente a potencia contratada óptima en Noviembre.**