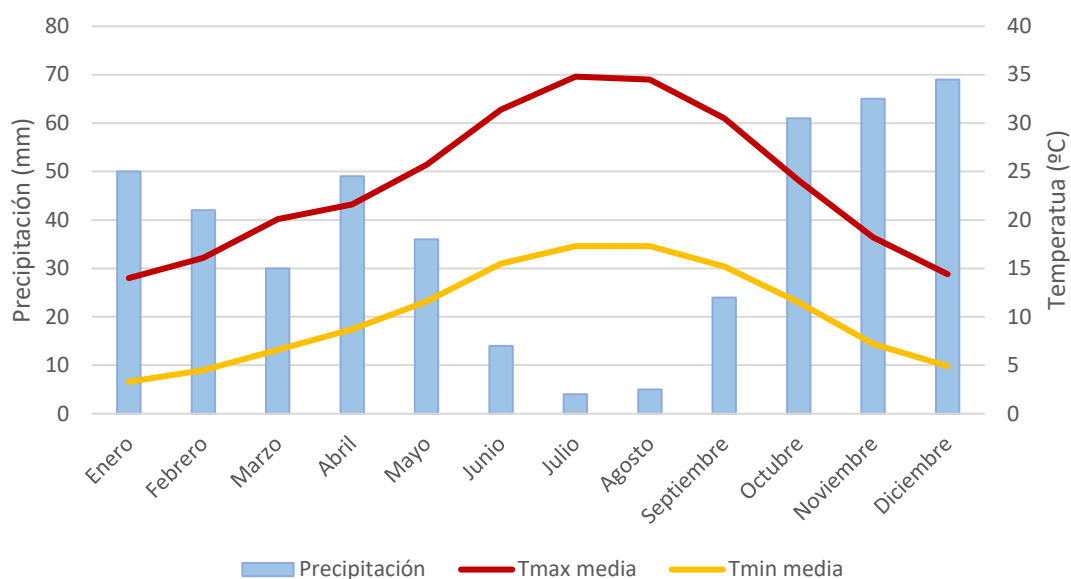


ANEXOS

ANEXO 1: Ejemplos de sistema socio-ecológico del mediterráneo – Dehesa/Montado



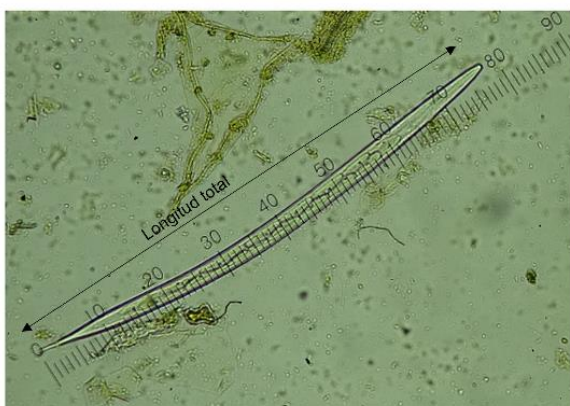
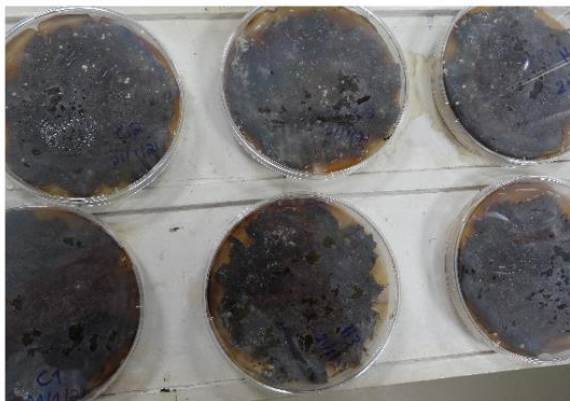
ANEXO 2: Climograma del Aeropuerto de Badajoz: Precipitación mensual, Media anual de las temperaturas máximas diarias (Tmax media); y media anual de las temperaturas mínimas diarias (Tmin media). Fuente: Elaboración propia a partir de los datos climatológicos normales de 1981-2010 de la AEMET.



ANEXO 3: Método para la recogida de muestras de heces individualizadas para análisis de intensidad de parasitación.



ANEXO 4: Método de coprocultivo de larvas L3. Identificación de partes de la morfología de las larvas L3.



Longitud total: Longitud total de la larva. Cola vaina: Longitud del ano al extremo de la cola. Porción distal: Longitud del ano al de la vaina

ANEXO 5: Método para la recogida de muestras de pasto para análisis de la calidad nutritiva.



ANEXO 6: Identificación del estrato herbáceo (Familia y especie) en diferentes parcelas del área de estudio, durante el pico de primavera (abril,2021). Color naranja – especies de herbáceas encontradas exclusivamente en la parcela de MC. (Datos cedidos por Begoña Lozado, 2021)

Familia	Espécie	P 21	P 12	P 23	P 9	P 40
Poaceae	<i>Agrostis castellana</i>	✓	✓	✓	✓	✓
	<i>Alopecurus geniculatus</i>				✓	✓
	<i>Avena barbata</i>	✓	✓	✓	✓	✓
	<i>Bromus diandrus</i>	✓				
	<i>Bromus hordeaceus</i>	✓		✓	✓	✓
	<i>Bromus madritensis</i>			✓	✓	✓
	<i>Bromus rubens</i>		✓			
	<i>Bromus tectorum</i>		✓	✓		
	<i>Hordeum murinum</i> ssp. <i>leporinum</i>	✓	✓	✓	✓	✓
	<i>Lamarckia aurea</i>	✓		✓	✓	✓
	<i>Lolium rigidum</i>	✓	✓			
	<i>Phalaris minor</i>	✓			✓	
	<i>Vulpia bromoides</i>	✓		✓		
	<i>Vulpia ciliata</i>				✓	
Asteraceae	<i>Anthemis arvensis</i>	✓	✓		✓	✓
	<i>Bellis perennis</i>			✓		
	<i>Calendula arvensis</i>			✓		✓
	<i>Carduus pycnocephalus</i>		✓	✓	✓	✓
	<i>Chrysanthemum segetum</i>	✓	✓			✓
	<i>Crepis vesicaria</i>	✓	✓		✓	✓
	<i>Cynara humilis</i>		✓		✓	✓
	<i>Galactites tomentosa</i>				✓	
	<i>Hypochaeris glabra</i>	✓		✓	✓	
	<i>Senecio vulgaris</i>	✓	✓			✓
	<i>Sonchus oleraceus</i>	✓	✓			✓
Cruciferae	<i>Brassica barrelieri</i>	✓				
	<i>Diploaxis catholica</i>	✓		✓	✓	✓
	<i>Diploaxis eruroides</i>					✓
	<i>Raphanus raphanistrum</i>		✓		✓	✓
Boraginaceae	<i>Echium plantagineum</i>	✓	✓		✓	
Geraniaceae	<i>Erodium ciconium</i>				✓	
	<i>Erodium cicutarium</i>	✓	✓	✓	✓	✓
	<i>Geranium molle</i>	✓		✓	✓	✓
Malvaceae	<i>Malva sylvestris</i>	✓				
Polygonaceae	<i>Rumex bucephalophorus</i>	✓	✓	✓	✓	✓
	<i>Rumex crispus</i>	✓	✓			✓
Fabaceae	<i>Lathyrus angulatus</i>					✓
	<i>Medicago lupulina</i>		✓			
	<i>Ornithopus compressus</i>		✓		✓	✓
	<i>Trifolium dubium</i>		✓	✓	✓	✓
	<i>Trifolium repens</i>		✓			
	<i>Trifolium resupinatum</i>		✓			
	<i>Trifolium subterraneum</i>	✓	✓	✓		✓
	<i>Trifolium tomentosum</i>				✓	
Primulaceae	<i>Anagallis arvensis</i>		✓			
Campanulaceae	<i>Campanula rapunculus</i>		✓			
Caryophyllaceae	<i>Cerastium glomeratum</i>		✓		✓	✓
	<i>Silene colorata</i>		✓		✓	
Rubiaceae	<i>Galium parisiense</i>					✓
	<i>Gallium aparine</i>		✓			
	<i>Sherardia arvensis</i>				✓	
Amaryllidaceae	<i>Narcissus bulbocodium</i>		✓			
Rosaceae	<i>Sanguisorba minor</i>		✓		✓	
Lamiaceae	<i>Stachys arvensis</i>		✓	✓	✓	✓
Plantaginaceae	<i>Plantago coronopus</i>				✓	
	<i>Plantago lagopus</i>			✓	✓	✓
Linaceae	<i>Linum bienne</i>				✓	