

Índice de Anexos

Anexo I: Perfil Instagram	2
Anexo II: Perfil Facebook.....	3
Anexo III: Perfil Twitter	4
Anexo IV: Cuenta de LinkedIn.....	5
Anexo V: Evaluación heurística	5
Ilustración 1 Feed Instagram @embou_com.....	2
Ilustración 2 Publicaciones sobre pueblos de Aragón en el perfil de Facebook	3
Ilustración 3 Publicaciones sobre noticias en pueblos de Aragón en Facebook	3
Ilustración 4 Publicación del post de blog semanal en Facebook	3
Ilustración 5 Publicaciones sobre noticias y post de blog en la cuenta de Twitter @embou_com.....	4
Ilustración 6 Publicaciones sobre pueblos de Aragón en Twitter @embou_com	4
Ilustración 7 Publicaciones en LinkedIn	5
Ilustración 8 Evaluación Heurística de www.embou.com. Elaboración propia a partir de la información de la página web.....	9

Anexo I: Perfil Instagram

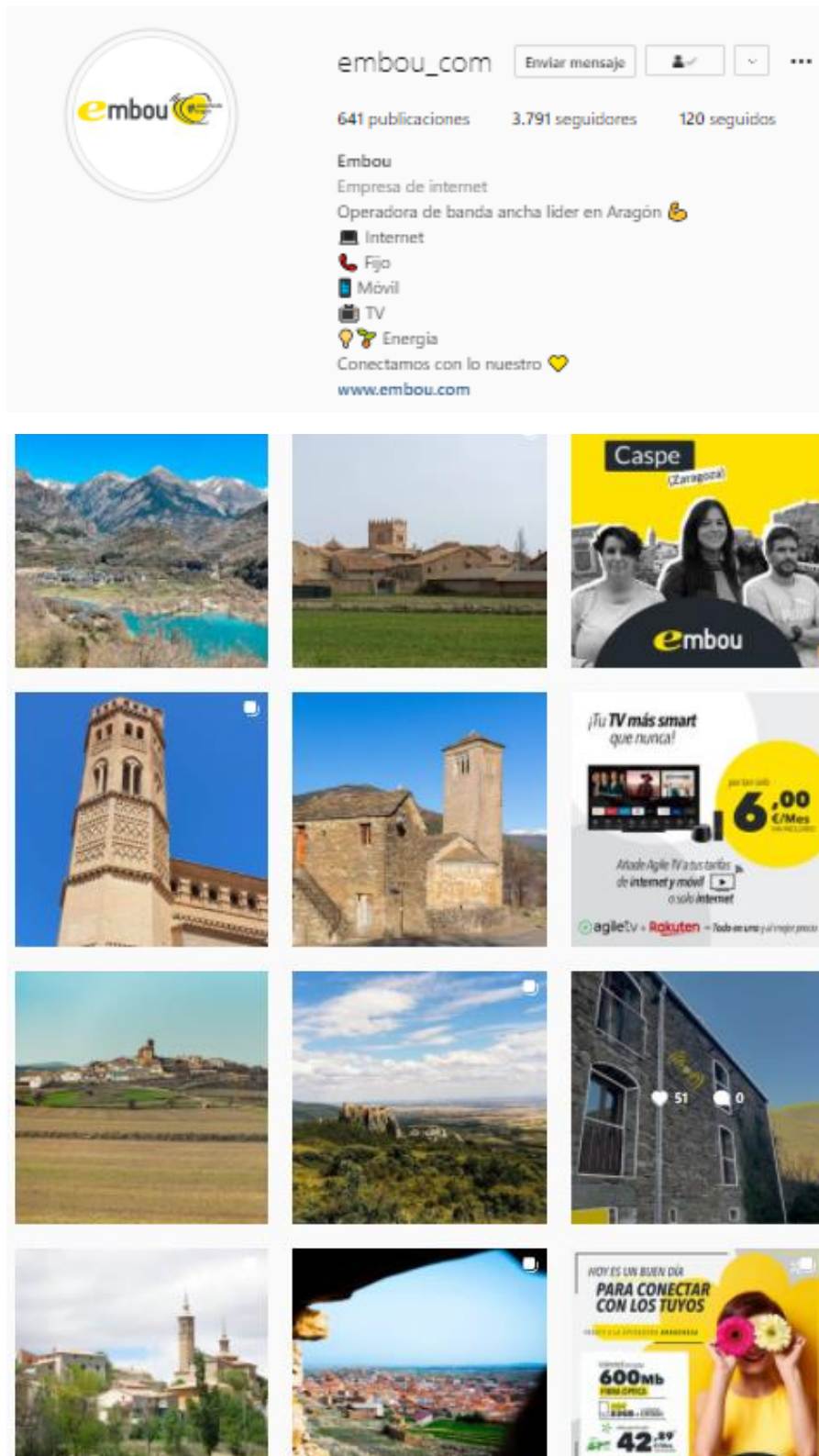


Ilustración 1 Feed Instagram @embou_com

Anexo II: Perfil Facebook



Ilustración 2 Publicaciones sobre pueblos de Aragón en el perfil de Facebook



Ilustración 3 Publicaciones sobre noticias en pueblos de Aragón en Facebook



Ilustración 4 Publicación del post de blog semanal en Facebook

Anexo III: Perfil Twitter



Ilustración 6 Publicaciones sobre pueblos de Aragón en Twitter @embou_com



Ilustración 5 Publicaciones sobre noticias y post de blog en la cuenta de Twitter @embou_com

Anexo IV: Cuenta de LinkedIn



Ilustración 7 Publicaciones en LinkedIn

Anexo V: Evaluación heurística

Evaluación Heurística

General	Comentarios	Puntos 1-10
¿Cuáles son los objetivos del sitio web?	El objetivo principal es constituirse como un canal de venta. Aparecen los servicios que se ofrecen pero pueden perderse entre tanta información	8
¿Son concretos y bien definidos?		
¿Los contenidos y servicios que ofrece se corresponden con esos objetivos?		
¿Tiene una URL correcta, clara y fácil de recordar?	Es el nombre de la compañía	10
¿Muestra de forma precisa y completa qué contenidos o servicios ofrece realmente el sitio web?	Sí, aunque hay demasiada información	9
¿La estructura general del sitio web está orientada al usuario?		10
¿El look & feel general se corresponde con los objetivos, características, contenidos y servicios del sitio web?		10
¿Es coherente el diseño general del sitio web?		10
¿El sitio web se actualiza periódicamente? ¿Indica cuándo se actualiza?	Se actualiza cuando hay cambios en los productos	9
Identidad e información	Comentarios	Puntos 1-10
¿Se muestra claramente la identidad de la empresa-sitio a través de todas las páginas?		10
El logotipo, ¿es significativo, identificable y suficientemente visible?		10
¿Se ofrece algún enlace con información sobre la empresa, sitio web...?	Hay un apartado exclusivo sobre información de la empresa	10
¿Se proporciona mecanismos para ponerse en contacto con la empresa? (email, teléfono, dirección postal, fax...)		10
¿Se proporciona información sobre la protección de datos de carácter personal de los clientes o los derechos de autor de los contenidos del sitio web?		10
Lenguaje y redacción	Comentarios	Puntos 1-10
¿El sitio web habla el mismo lenguaje que sus usuarios?		10
¿Emplea un lenguaje claro y conciso?		10
¿Es amigable, familiar y cercano?		10
¿1párrafo= 1 idea?	La información es muy repetitiva, no resulta fácil de leer	6

Rótulos	Comentarios	Puntos 1-10
¿Los títulos son significativos y engloban el contenido inferior de forma clara?		10
¿Siguen un estándar?		10
¿Usa un ecosistema de organización, bien definido y claro?	Organización temática	10
¿Utiliza un sistema de enunciados e información controlado y preciso?		10
El título de las páginas, ¿Es correcto? ¿Ha sido planificado?		10

Estructura y navegación	Comentarios	Puntos 1-10
La estructura de organización y navegación, ¿Es la más adecuada?	Sigue una estructura de navegación jerárquica	10
¿Mantiene un equilibrio entre Profundidad y Anchura?		10
¿Los enlaces son fácilmente reconocibles como tales? ¿su caracterización indica su estado (visitados, activos,...)?	Son reconocibles pero no se muestran caracterizados	7
En menús de navegación, ¿Se ha controlado el número de elementos y de términos por elemento para no producir sobrecarga memorística?	Hay demasiados elementos en el menú de navegación	0
¿Es predecible la respuesta del sistema antes de hacer clic sobre el enlace?		10
¿Existen elementos de navegación que orienten al usuario acerca de dónde está y cómo deshacer su navegación?		10
Las imágenes enlace, ¿se reconocen como clicables? ¿incluyen un atributo 'title' describiendo la página de destino?		10
¿Se ha controlado que no haya páginas "huérfanas"?		10

Layout	Comentarios	Puntos 1-10
¿Se aprovechan las zonas de alta jerarquía informativa de la página para contenidos de mayor relevancia?		10
¿Se ha evitado la sobrecarga informativa?	Hay sobrecarga	6
¿Es una interfaz limpia, sin ruido visual?		9
¿Existen zonas en "blanco" entre los objetos informativos de la página para poder descansar la vista?		9
¿Se utiliza correctamente la jerarquía visual para expresar las relaciones del tipo "parte de" entre los elementos de la página?		9

¿Se ha controlado la longitud de página?		10
Búsqueda y resultado	Comentarios	Puntos 1-10
¿Permite la búsqueda avanzada? Ejemplo en la selección de billetes		10
¿Muestra los resultados de la búsqueda de forma comprensible para el usuario?		10
¿La caja de texto es lo suficientemente ancha?		10
¿Asiste al usuario en caso de no poder ofrecer resultados de los filtros aplicados?	Ofrece un contacto para resolver dudas	10
Elementos multimedia	Comentarios	Puntos 1-10
¿Las fotografías están bien recortadas? ¿son comprensibles? ¿se ha cuidado su resolución?		10
¿Los iconos son reconocibles y comprensibles por cualquier usuario?		10
¿El uso de imágenes o animaciones proporciona algún tipo de valor añadido?	Ofrece información acerca de los servicios	10
Ayuda	Comentarios	Puntos 1-10
Si posee una sección de Ayuda, ¿Es verdaderamente necesaria?	Resuelve dudas acerca de los consumos y otros aspectos técnicos	10
¿Se ofrece ayuda contextual en tareas complejas?	Aparecen explicaciones y asistencia	10
Si posee FAQs, ¿es correcta tanto la elección como la redacción de las preguntas? ¿y las respuestas?		10
Control y retroalimentación	Comentarios	Puntos 1-10
¿Tiene el usuario todo el control sobre el interfaz?		10
¿Se informa constantemente al usuario acerca de lo que está pasando?	No aparece información respecto al transcurso de operaciones	6
Cuando se produce un error, ¿se informa de forma clara y no alarmista al usuario de lo ocurrido y de cómo solucionar el problema?		10
¿Posee el usuario libertad para actuar?		10
¿Se ha controlado el tiempo de respuesta?		10

Existe catálogo de errores de sistema 404, 505 ... que ayude al usuario a recuperarse y regresar al origen u ofrecerle alternativas		10
---	--	----

Accesibilidad	Comentarios	Puntos 1-10
¿El tamaño de fuente se ha definido de forma relativa, o por lo menos, la fuente es lo suficientemente grande como para no dificultar la legibilidad del texto?		10
¿El Tipo de fuente, efectos tipográficos, ancho de línea y alineación empleados facilitan la lectura?		10
¿Existe un alto contraste entre el color de fuente y el fondo?		10
¿Incluyen las imágenes atributos 'alt' que describan su contenido?		10
¿Es compatible el sitio web con los diferentes navegadores? ¿Se visualiza correctamente con diferentes resoluciones de pantalla?		10
¿Puede el usuario disfrutar de todos los contenidos del sitio web sin necesidad de tener que descargar e instalar plugins adicionales?		10
¿Se ha controlado el peso de la página?		10
¿Se puede imprimir la página sin problemas?		10

Ilustración 8 Evaluación Heurística de www.embou.com. Elaboración propia a partir de la información de la página web