



**Universidad**  
Zaragoza

# **Trabajo Fin de Grado**

## **Anexos**

### **Subclasificación del pronóstico del carcinoma de células renales avanzado**

Prognostic subclassification of advanced renal cell  
carcinoma

---

**Autora: Aris Montolío Braulio**

**Director: Julio José Lambea Sorrosal**

Facultativo Adjunto del Servicio de Oncología Médica del  
Hospital Clínico Universitario Lozano Blesa en Zaragoza

Facultad de Medicina de Zaragoza (UNIZAR)  
Curso 2019/2020

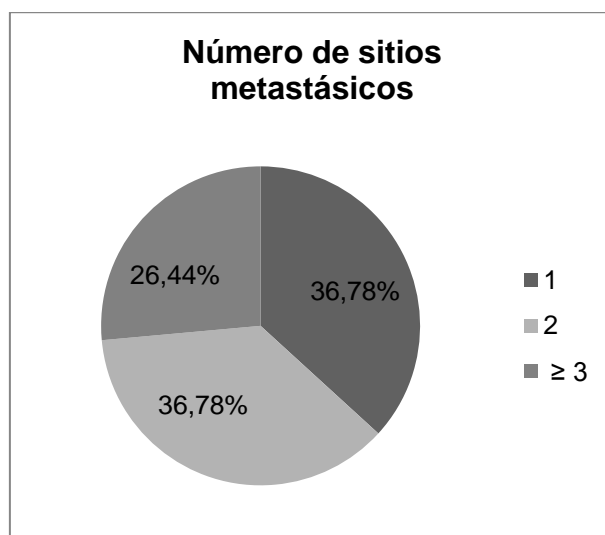
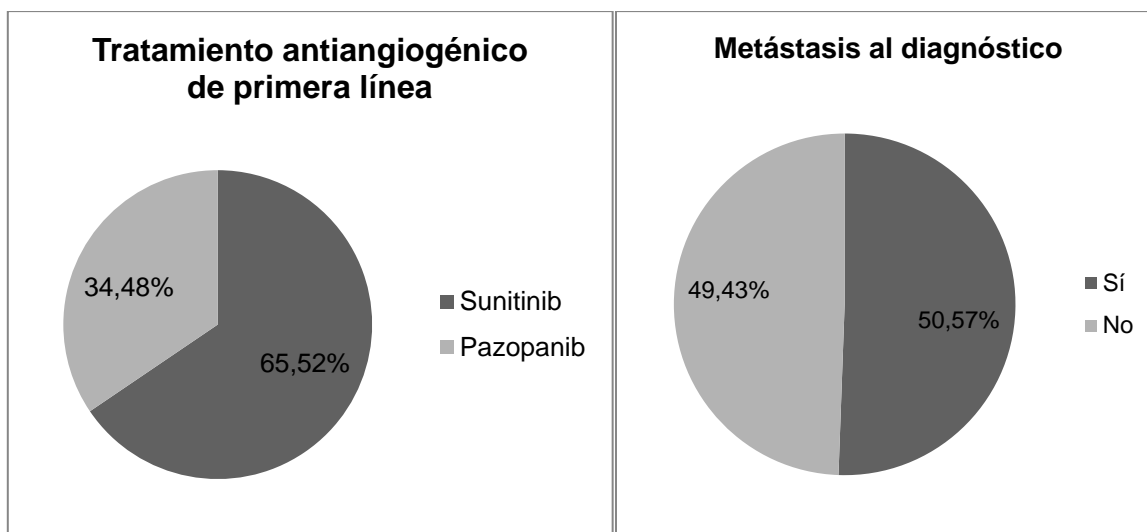
## **ÍNDICE**

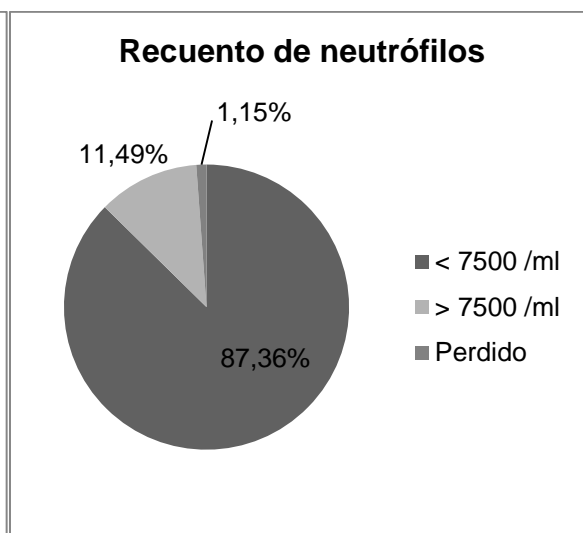
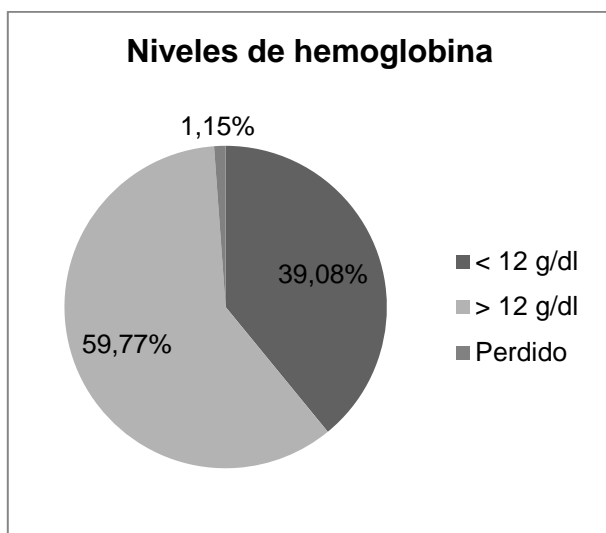
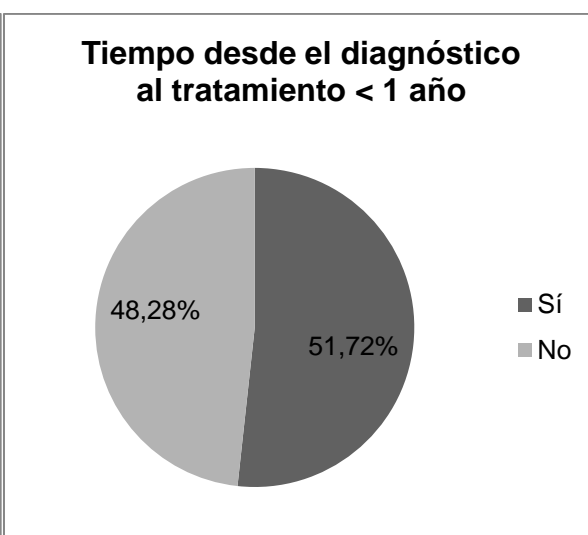
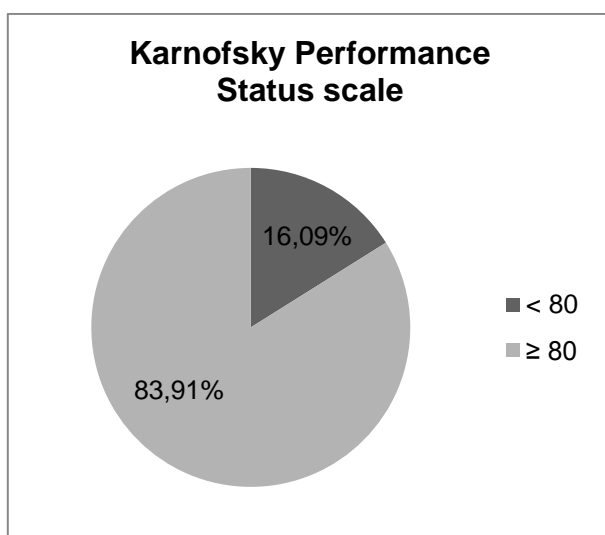
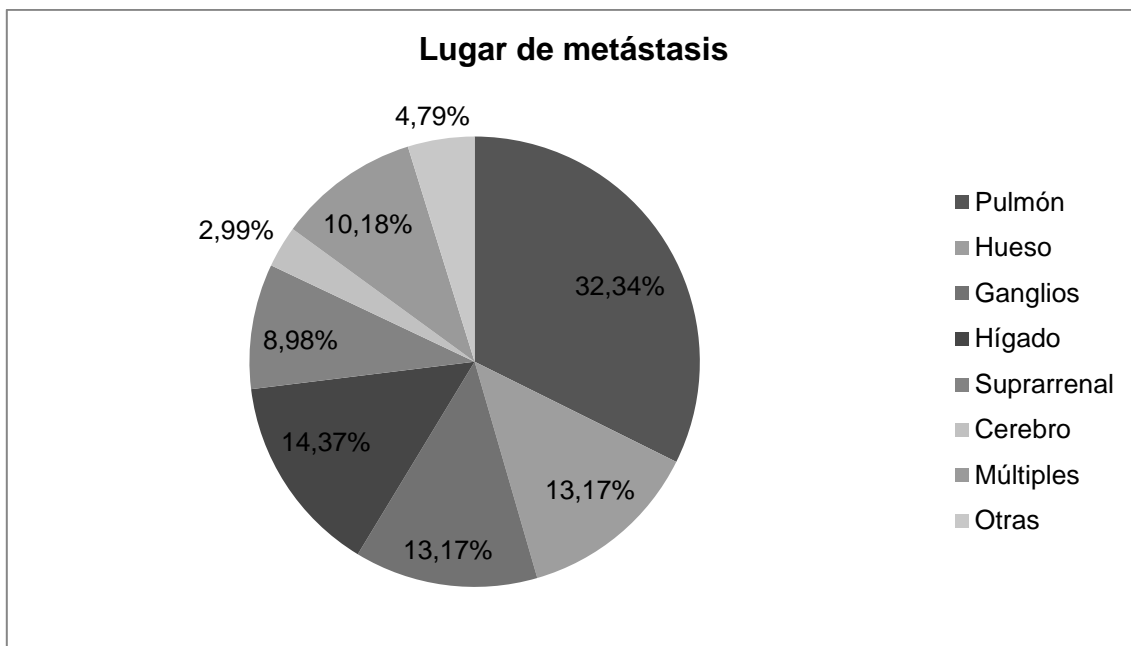
ANEXO 1. CARACTERÍSTICAS DE LOS PACIENTES .....	2
ANEXO 2. ANÁLISIS DE LA SUPERVIVENCIA SEGÚN GRUPOS PRONÓSTICOS	5
ANEXO 3. ANÁLISIS UNIVARIANTE DEL MODELO DE REGRESIÓN DE RIESGOS PROPORCIONALES DE COX (CURVAS DE SUPERVIVENCIA) .....	7
ANEXO 4. ANÁLISIS DEL FACTOR DE RIESGO TIEMPO DESDE EL DIAGNÓSTICO AL TRATAMIENTO MENOR DE UN AÑO .....	8

## ANEXO 1. CARACTERÍSTICAS DE LOS PACIENTES

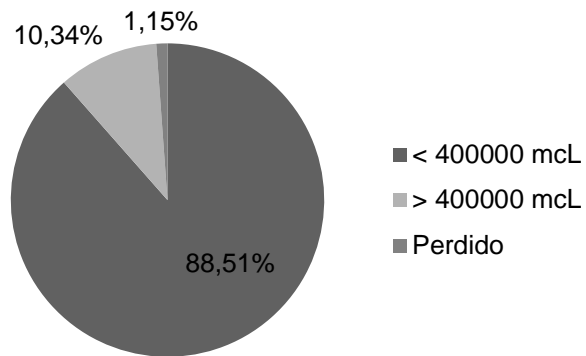
	Frecuencia	Porcentaje (%)
Muerte	14	16.1
Censura	73	83.9
Total	87	100

	SG (meses)	SLP (meses)
Mediana	21.23	5
N	87	87

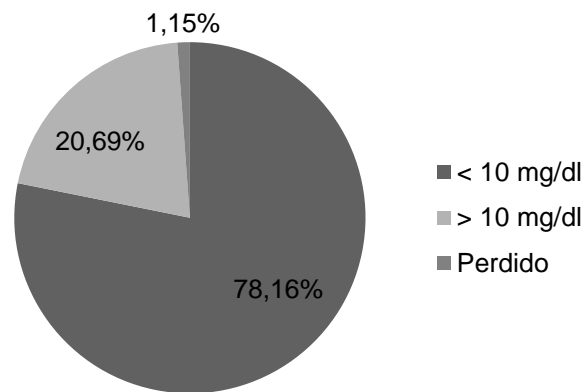




### Recuento de plaquetas



### Niveles de calcio sérico



## ANEXO 2. ANÁLISIS DE LA SUPERVIVENCIA SEGÚN GRUPOS PRONÓSTICOS

### Análisis SG (meses) en los tres grupos pronósticos (bueno, intermedio, malo)

Factor	N total	N Muerte	Censura	
			N	Porcentaje
Buen pronóstico	24	17	7	29.2%
Pronóstico intermedio	41	35	6	14.6%
Mal pronóstico	22	21	1	4.5%
Global	87	73	14	16.1%

Resumen de procesamiento de casos

Mediana				
Factor	Estimación	Error estándar	IC de 95%	
			Inferior	Superior
Buen pronóstico	39.107	6.758	25.862	52.353
Pronóstico intermedio	26.370	4.207	18.125	34.615
Mal pronóstico	7.863	1.900	19.654	31.716

Mediana para el tiempo de supervivencia de SG

	Chi-cuadrado	gl	Sig.
Log Rank (Mantel-Cox)	25.108	2	.000

Pruebas de igualdad de distribuciones de supervivencia para los distintos niveles de factor.

## Análisis SG (meses) en grupos con ningún y un factor pronóstico

Factor	N total	N Muerte	Censura	
			N	Porcentaje
0 Factores pronósticos	24	17	7	29.2%
1 Factor pronóstico	26	22	4	15.4%
Global	50	39	11	22.0%

Resumen de procesamiento de casos

Mediana				
Factor	Estimación	Error estándar	IC de 95%	
			Inferior	Superior
0 Factores pronósticos	39.107	6.758	25.862	52.353
1 Factor pronóstico	31.732	5.784	20.396	43.068
Global	35.451	4.430	26.769	44.134

Mediana para el tiempo de supervivencia de SG

	Chi-cuadrado	gl	Sig.
Log Rank (Mantel-Cox)	.834	1	.361

Pruebas de igualdad de distribuciones de supervivencia para los distintos niveles de factor.

## Análisis SLP (meses) en grupos con ningún y un factor pronóstico

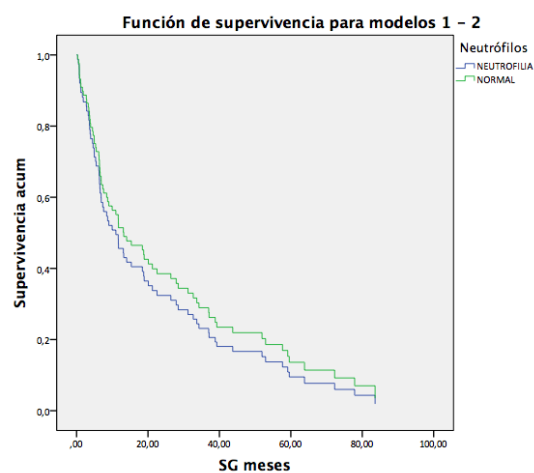
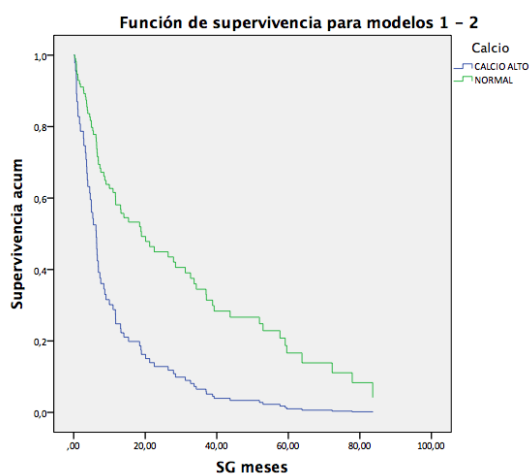
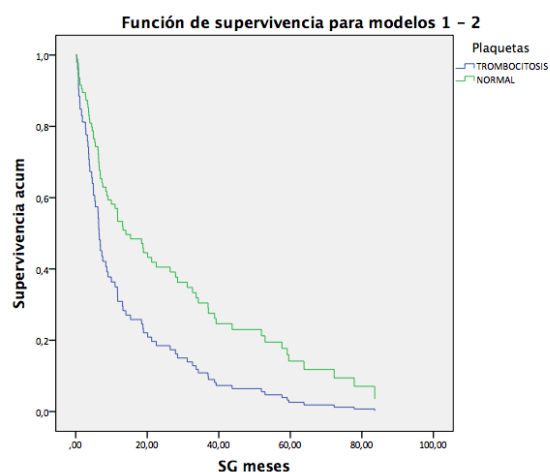
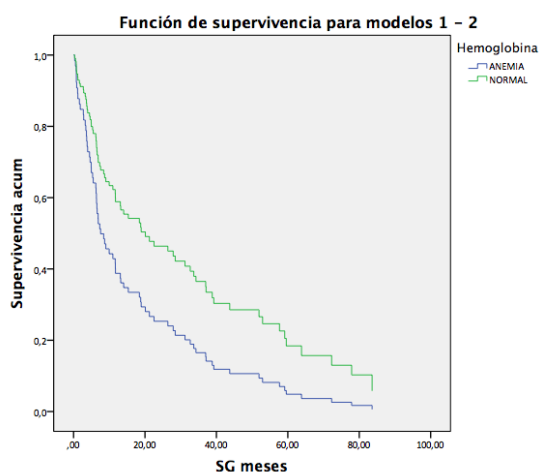
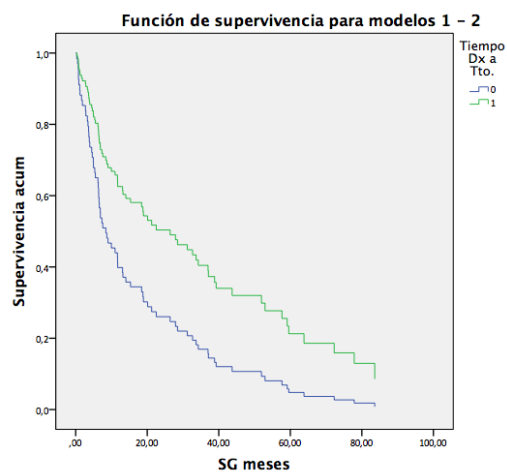
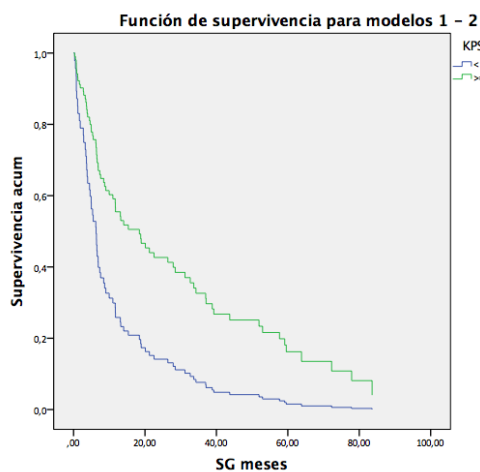
Mediana				
Factor	Estimación	Error estándar	IC de 95%	
			Inferior	Superior
0 Factores pronósticos	26.037	5.113	16.016	36.059
1 Factor pronóstico	19.231	4.030	11.332	27.129
Global	22.484	3.326	15.964	29.004

Mediana para el tiempo de supervivencia de SG

	Chi-cuadrado	gl	Sig.
Log Rank (Mantel-Cox)	1.007	1	.361

Pruebas de igualdad de distribuciones de supervivencia para los distintos niveles de factor.

### ANEXO 3. ANÁLISIS UNIVARIANTE DEL MODELO DE REGRESIÓN DE RIESGOS PROPORCIONALES DE COX (CURVAS DE SUPERVIVENCIA)



Curvas de supervivencia para los seis factores pronósticos de Heng.



## ANEXO 4. ANÁLISIS DEL FACTOR DE RIESGO TIEMPO DESDE EL DIAGNÓSTICO AL TRATAMIENTO MENOR DE UN AÑO

**Grupo pronóstico intermedio (n = 41) según presencia o ausencia dicho factor de riesgo**

Factor	N total	N Muerte	Censura	
			N	Porcentaje
< 1 año	24	21	3	12.5%
> 1 año	17	14	3	17.6%
Global	41	35	6	14.6%

Resumen de procesamiento de casos

Factor	Mediana SG				Mediana SLP			
	Estimación	Error estándar	IC de 95%		Estimación	Error estándar	IC 95%	
			Inferior	Superior			Inferior	Superior
< 1 año	21.910	4.787	12.528	31.292	11.534	2.460	6.713	16.356
> 1 año	33.872	7.604	18.969	48.775	21.125	5.562	10.222	32.027
Global	26.370	4.207	18.125	34.615	16.012	3.009	10.115	21.909

	SG			SLP		
	Chi-cuadrado	gl	Sig.	Chi-cuadrado	gl	Sig.
Log Rank (Mantel-Cox)	2.195	1	.138	2.119	1	.145

Pruebas de igualdad de distribuciones de supervivencia para los distintos niveles de factor.

Regresión de Cox	B	Sig.	HR	IC 95%	
				Inferior	Superior
	.540	.142	1.716	.834	3.530

**Subgrupo con un factor de riesgo (n = 26) en presencia o ausencia de dicho factor**

Factor	N total	N Muerte	Censura	
			N	Porcentaje
< 1 año	12	10	2	16.7%
> 1 año	14	12	2	14.3%
Global	26	22	4	15.4%

Resumen de procesamiento de casos

Factor	Mediana SG				Mediana SLP			
	Estimación	Error estándar	IC de 95%		Estimación	Error estándar	IC 95%	
			Inferior	Superior			Inferior	Superior
< 1 año	29.670	8.023	13.945	45.396	14.572	3.582	7.550	21.593
> 1 año	34.552	8.673	17.553	51.551	22.093	6.131	10.076	34.110
Global	31.732	5.784	20.396	43.068	19.231	4.030	11.332	27.129

	SG			SLP		
	Chi-cuadrado	gl	Sig.	Chi-cuadrado	gl	Sig.
Log Rank (Mantel-Cox)	.324	1	.569	.586	1	.444

Pruebas de igualdad de distribuciones de supervivencia para los distintos niveles de factor.

**Subgrupo con dos factores de riesgo (n = 15) en presencia o ausencia de dicho factor**

Factor	N total	N Muerte	Censura	
			N	Porcentaje
< 1 año	12	11	1	8.3%
> 1 año	3	2	1	33.3%
Global	15	13	2	13.3%

Resumen de procesamiento de casos

Factor	Mediana SG				Mediana SLP			
	Estimación	Error estándar	IC de 95%		Estimación	Error estándar	IC 95%	
			Inferior	Superior			Inferior	Superior
< 1 año	13.836	3.973	6.049	21.623	8.421	3.285	1.983	14.859
> 1 año	21.500	7.390	7.015	35.985	9.810	4.318	1.346	18.274
Global	15.728	3.539	8.792	22.663	9.909	3.274	3.492	16.325

	SG			SLP		
	Chi-cuadrado	gl	Sig.	Chi-cuadrado	gl	Sig.
Log Rank (Mantel-Cox)	.432	1	.511	.662	1	.416

Pruebas de igualdad de distribuciones de supervivencia para los distintos niveles de factor.

### Cohorte total (n = 87)

Factor	N total	N Muerte	Censura	
			N	Porcentaje
< 1 año	45	41	4	8.9%
> 1 año	42	32	10	23.8%
Global	87	73	14	16.1%

Resumen de procesamiento de casos

Factor	Mediana SG				Mediana SLP			
	Estimación	Error estándar	IC de 95%		Estimación	Error estándar	IC 95%	
			Inferior	Superior			Inferior	Superior
< 1 año	15.704	2.928	9.965	21.444	9.189	1.645	5.965	12.413
> 1 año	36.761	4.926	27.106	46.416	24.173	3.780	16.765	31.580
Global	25.798	3.038	19.844	31.752	16.601	2.231	12.228	20.975

	SG			SLP		
	Chi-cuadrado	gl	Sig.	Chi-cuadrado	gl	Sig.
Log Rank (Mantel-Cox)	13.942	1	.000	11.174	1	.001

Pruebas de igualdad de distribuciones de supervivencia para los distintos niveles de factor.