

# OBJETOS Y PIEZAS DE DISEÑO INDUSTRIAL 1960 - 1990



Escuela de  
Ingeniería y Arquitectura  
**Universidad Zaragoza**

---

PROPIETARIA DE LA COLECCIÓN  
**Isolina Alberto Moralejo**

---

AUTORA DEL CATÁLOGO  
**Sara Cervera Polo**

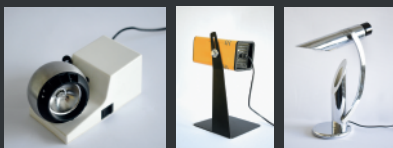
1961



1964



1970



1976



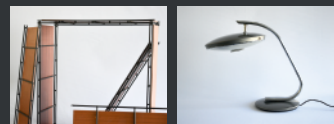
1979



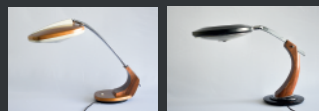
1990



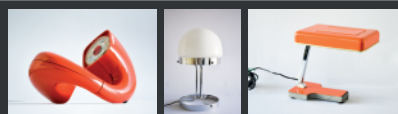
1960



1965

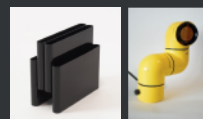


1969



1972

1973



1975

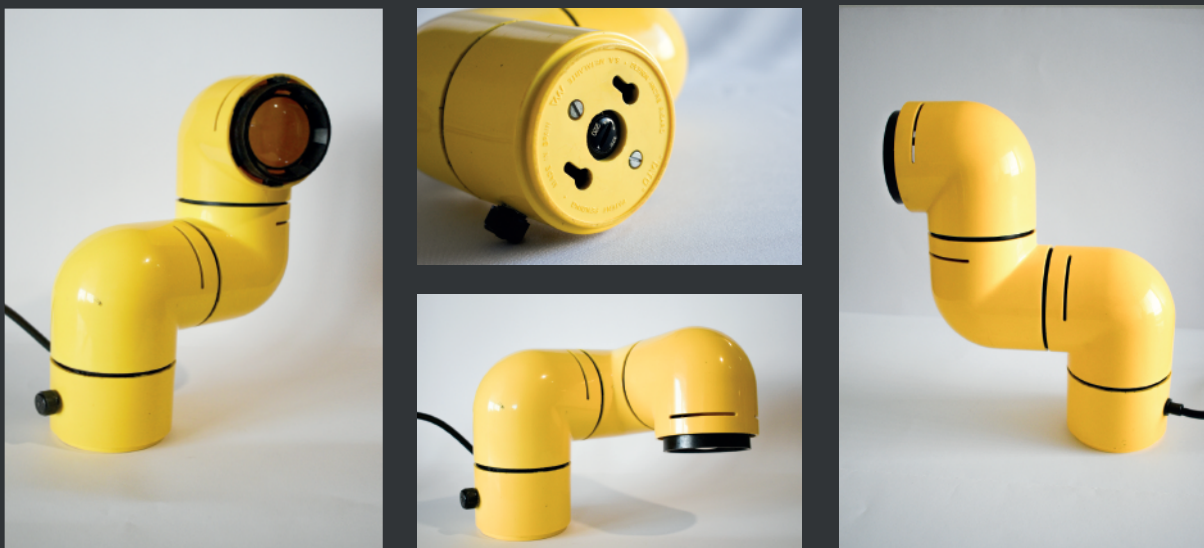


1980

1989



# 01 Lámpara Tatu



TIPO DE MANIFESTACIÓN	Objeto de diseño industrial
TIPOLOGÍA	Iluminación
TÍTULO O NOMBRE DEL OBJETO	Lámpara Tatu
AUTOR	André Ricard Sala
CRONOLOGÍA	1972
EMPRESA PRODUCTORA	Metalarte S.A.
ESTILO O TENDENCIA	Pop Art
DIMENSIONES (L x H x D)	21 x 25 x 6 cm
MATERIAL	Poliestireno
ESTATUS MUSEÍSTICO	Museo de Diseño de Barcelona
GALARDONES O PREMIOS	Premio Nacional de Diseño (1987), elegida para formar parte de la selección ADI-FAD Asociación de Diseño de Barcelona (1971)



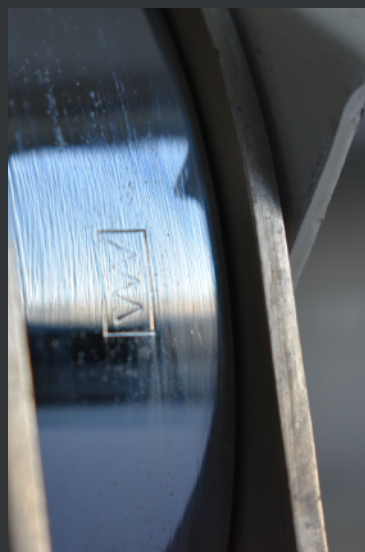
## 02 Lámpara industrial



TIPO DE MANIFESTACIÓN	Objeto de diseño industrial
TIPOLOGÍA	Iluminación
TÍTULO O NOMBRE DEL OBJETO	Lámpara industrial de André Ricard
AUTOR	André Ricard Sala
CRONOLOGÍA	1969
EMPRESA PRODUCTORA	Metalarte S.A.
ESTILO O TENDENCIA	Funcionalismo Racionalista
DIMENSIONES (L x H x D)	30 x 50 x 30 cm
MATERIAL	Vidreo opalino blanco y acero cromado
ESTATUS MUSEÍSTICO	-
GALARDONES O PREMIOS	-



## 03 Lámpara de mesa



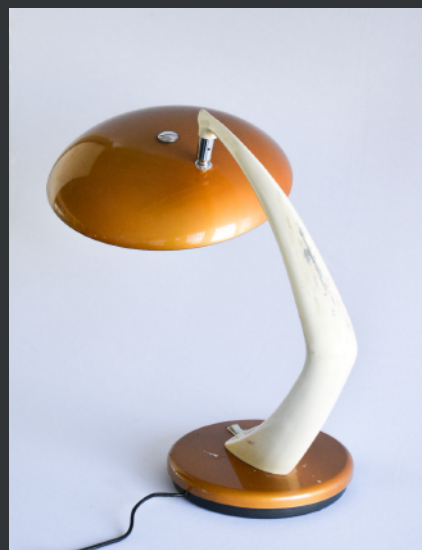
TIPO DE MANIFESTACIÓN	Objeto de diseño industrial
TIPOLOGÍA	Iluminación
TÍTULO O NOMBRE DEL OBJETO	Lámpara industrial de André Ricard
AUTOR	André Ricard Sala
CRONOLOGÍA	1973
EMPRESA PRODUCTORA	Metalarte S.A.
ESTILO O TENDENCIA	Funcionalismo Racionalista
DIMENSIONES (L x H x D)	37 x 27 x 12 cm
MATERIAL	Acero cromado
ESTATUS MUSEÍSTICO	-
GALARDONES O PREMIOS	-

## 04 Lámpara Fase modelo Tharsis



TIPO DE MANIFESTACIÓN	Objeto de diseño industrial
TIPOLOGÍA	Iluminación
TÍTULO O NOMBRE DEL OBJETO	Lámpara Fase modelo Tharsis
AUTOR	Desconocido
CRONOLOGÍA	1970
EMPRESA PRODUCTORA	Industrias Fase
ESTILO O TENDENCIA	Funcionalismo Racionalista
DIMENSIONES (L x H x D)	15 x 45 x 15 cm (completamente plegada)
MATERIAL	Acero cromado
ESTATUS MUSEÍSTICO	-
GALARDONES O PREMIOS	-

## 05 Lámpara Fase modelo Boomerang 64



TIPO DE MANIFESTACIÓN	Objeto de diseño industrial
TIPOLOGÍA	Iluminación
TÍTULO O NOMBRE DEL OBJETO	Lámpara Fase modelo Boomerang 64
AUTOR	Luis Pérez de la Oliva
CRONOLOGÍA	1964
EMPRESA PRODUCTORA	Industrias Fase
ESTILO O TENDENCIA	Funcionalismo Racionalista
DIMENSIONES (L x H x D)	30 x 22 x 40 cm
MATERIAL	Acero cromado y vidrio
ESTATUS MUSEÍSTICO	-
GALARDONES O PREMIOS	-

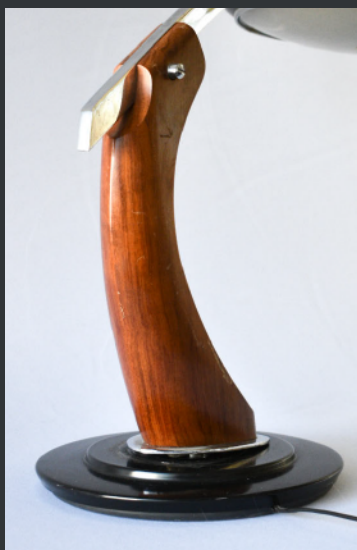


## 06 Lámpara Fase modelo 520 C



TIPO DE MANIFESTACIÓN	Objeto de diseño industrial
TIPOLOGÍA	Iluminación
TÍTULO O NOMBRE DEL OBJETO	Lámpara Fase modelo 520 C
AUTOR	Luis Perez de la Oliva
CRONOLOGÍA	1960
EMPRESA PRODUCTORA	Industrias Fase
ESTILO O TENDENCIA	Funcionalismo Racionalista
DIMENSIONES (L x H x D)	30 x 21 x 40 cm
MATERIAL	Acero cromado, aluminio y vidrio
ESTATUS MUSEÍSTICO	-
GALARDONES O PREMIOS	-

## 07 Lámpara Fase modelo President



TIPO DE MANIFESTACIÓN	Objeto de diseño industrial
TIPOLOGÍA	Iluminación
TÍTULO O NOMBRE DEL OBJETO	Lámpara Fase modelo President
AUTOR	Luis Perez de la Oliva
CRONOLOGÍA	1965
EMPRESA PRODUCTORA	Industrias Fase
ESTILO O TENDENCIA	Funcionalismo Racionalista
DIMENSIONES (L x H x D)	55 x 45 x 15 cm
MATERIAL	Acero cromado, madera y vidrio
ESTATUS MUSEÍSTICO	-
GALARDONES O PREMIOS	-

## 08 Lámpara Fase modelo Falux



TIPO DE MANIFESTACIÓN	Objeto de diseño industrial
TIPOLOGÍA	Iluminación
TÍTULO O NOMBRE DEL OBJETO	Lámpara Fase modelo Falux
AUTOR	Luis Pérez de la Oliva
CRONOLOGÍA	1965
EMPRESA PRODUCTORA	Industrias Fase
ESTILO O TENDENCIA	Funcionalismo Racionalista
DIMENSIONES (L x H x D)	57 x 40 x 30 cm
MATERIAL	Acero cromado, madera y vidrio
ESTATUS MUSEÍSTICO	-
GALARDONES O PREMIOS	-



## 09 Lámpara Fase modelo MINI



TIPO DE MANIFESTACIÓN	Objeto de diseño industrial
TIPOLOGÍA	Iluminación
TÍTULO O NOMBRE DEL OBJETO	Lámpara Fase modelo MINI
AUTOR	Tomás Díaz Magro
CRONOLOGÍA	1969
EMPRESA PRODUCTORA	Industrias Fase
ESTILO O TENDENCIA	Funcionalismo Racionalista
DIMENSIONES (L x H x D)	30 x 25 x 15 cm
MATERIAL	Metal lacado, acero inoxidable y vidrio
ESTATUS MUSEÍSTICO	-
GALARDONES O PREMIOS	-

## 10 Lámpara Fase modelo Spot



TIPO DE MANIFESTACIÓN	Objeto de diseño industrial
TIPOLOGÍA	Iluminación
TÍTULO O NOMBRE DEL OBJETO	Lámpara Fase modelo Spot
AUTOR	Desconocido
CRONOLOGÍA	1970
EMPRESA PRODUCTORA	Industrias Fase
ESTILO O TENDENCIA	Funcionalismo Racionalista
DIMENSIONES (L x H x D)	18 x 28 x 15 cm
MATERIAL	Metal lacado
ESTATUS MUSEÍSTICO	-
GALARDONES O PREMIOS	-

## 11 Lámpara Zen



TIPO DE MANIFESTACIÓN	Objeto de diseño industrial
TIPOLOGÍA	Iluminación
TÍTULO O NOMBRE DEL OBJETO	Lámpara Zen
AUTOR	Sergi y Óscar Devesa
CRONOLOGÍA	1990
EMPRESA PRODUCTORA	Metalartse S.A.
ESTILO O TENDENCIA	Funcionalismo Racionalista
DIMENSIONES (L x H x D)	10 x 16,5 x 10 cm
MATERIAL	Zamak y policarbonato
ESTATUS MUSEÍSTICO	Museo de Diseño de Barcelona
GALARDONES O PREMIOS	Seleccionada para los premios Delta (1990) otorgados por ADI-FAD de Barcelona



## 12 Lámpara Osram Minispot light



TIPO DE MANIFESTACIÓN	Objeto de diseño industrial
TIPOLOGÍA	Iluminación
TÍTULO O NOMBRE DEL OBJETO	Lámpara Osram Minispot light
AUTOR	Diete Witter
CRONOLOGÍA	1970
EMPRESA PRODUCTORA	Osram Light AG
ESTILO O TENDENCIA	Funcionalismo Racionalista
DIMENSIONES (L x H x D)	13 x 6 x 7 cm
MATERIAL	Acero inoxidable y plástico
ESTATUS MUSEÍSTICO	-
GALARDONES O PREMIOS	-

## 13 Lámpara de escritorio Arcobaleno



TIPO DE MANIFESTACIÓN	Objeto de diseño industrial
TIPOLOGÍA	Iluminación
TÍTULO O NOMBRE DEL OBJETO	Lámpara de escritorio Arcobaleno
AUTOR	Marco Zotta
CRONOLOGÍA	1979
EMPRESA PRODUCTORA	CIL (Compagnia Italiana Lumi)
ESTILO O TENDENCIA	Funcionalismo Racionalista
DIMENSIONES (L x H x D)	40 x 40 x 8,5 cm
MATERIAL	Aluminio con recubrimiento epoxi negro
ESTATUS MUSEÍSTICO	MoMa (Nueva York)
GALARDONES O PREMIOS	-

## 14 Radio transistor Inter



TIPO DE MANIFESTACIÓN	Objeto de diseño industrial
TIPOLOGÍA	Pequeño electrodoméstico
TÍTULO O NOMBRE DEL OBJETO	Radio transistor Inter
AUTOR	Desconocido
CRONOLOGÍA	1969
EMPRESA PRODUCTORA	Inter
DISEÑO	Pop Art
DIMENSIONES	17 x 7 x 15 cm
MATERIAL	Cuerpo de ABS
ESTATUS MUSEÍSTICO	Museo Metropolitano de Arte (Nueva York), MoMA (Nueva York), Museo Nacional de Diseño Cooper Hewitt (Nueva York) y Victoria & Albert Museum (Londres)
GALARDONES O PREMIOS	-

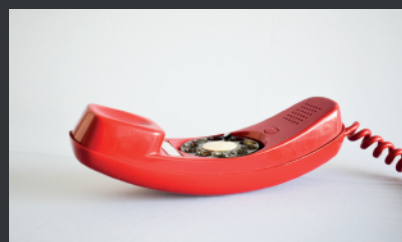


## 15 Ventilador de sobremesa HL



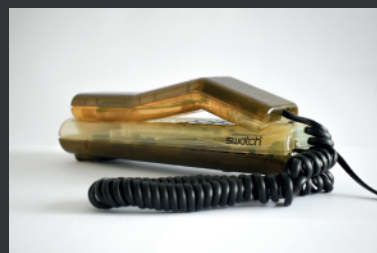
TIPO DE MANIFESTACIÓN	Objeto de diseño industrial
TIPOLOGÍA	Pequeño electrodoméstico
TÍTULO O NOMBRE DEL OBJETO	Ventilador de sobremesa HL
AUTOR	Reinhold Weiss
CRONOLOGÍA	1961
EMPRESA PRODUCTORA	Braun
DISEÑO	Funcionalismo racionalista
DIMENSIONES	14 x 14 x 8 cm
MATERIAL	Plástico y metal cromado
ESTATUS MUSEÍSTICO	MoMA (Nueva York)
GALARDONES O PREMIOS	-

## 16 Teléfono Góndola



TIPO DE MANIFESTACIÓN	Objeto de diseño industrial
TIPOLOGÍA	Telefonía
TÍTULO O NOMBRE DEL OBJETO	Teléfono Góndola
AUTOR	Donald Michael Genaro (diseñador del modelo original "Trimline")
CRONOLOGÍA	1975
EMPRESA PRODUCTORA	Citesa (Compañía Internacional de Telecomunicaciones y Electrónica)
ESTILO O TENDENCIA	Pop Art
DIMENSIONES (L x H x D)	20 x 9 x 7 cm
MATERIAL	Plástico
ESTATUS MUSEÍSTICO	-
GALARDONES O PREMIOS	-

## 17 Teléfono fijo Swatch Twinphone



TIPO DE MANIFESTACIÓN	Objeto de diseño industrial
TIPOLOGÍA	Telefonía
TÍTULO O NOMBRE DEL OBJETO	Teléfono Swatch Twinphone
AUTOR	Desconocido
CRONOLOGÍA	1989
EMPRESA PRODUCTORA	-
ESTILO O TENDENCIA	Pop Art
DIMENSIONES (L x H x D)	15 x 7 x 7 cm
MATERIAL	Plástico
ESTATUS MUSEÍSTICO	-
GALARDONES O PREMIOS	-

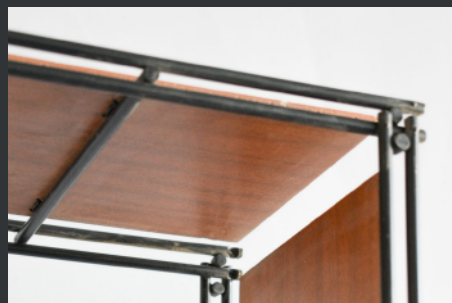
## 18 Máquina de escribir Olivetti Valentine



TIPO DE MANIFESTACIÓN	Objeto de diseño industrial
TIPOLOGÍA	Iluminación
TÍTULO O NOMBRE DEL OBJETO	Máquina de escribir Olivetti Valentine
AUTOR	Ettore Sottsass y Perry King
CRONOLOGÍA	1969
EMPRESA PRODUCTORA	Hispano Olivetti
ESTILO O TENDENCIA	Pop Art
DIMENSIONES (L x H x D)	33 x 10 x 34,5 cm
MATERIAL	Polietileno, caucho y acero inoxidable
ESTATUS MUSEÍSTICO	MoMA (Nueva York), Museo Nacional de Artes Decorativas (Madrid)
GALARDONES O PREMIOS	-

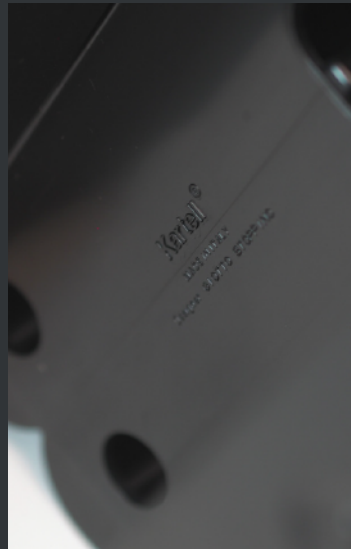


## 19 Estantería Multimueble Multistrux



TIPO DE MANIFESTACIÓN	Objeto de diseño industrial
TIPOLOGÍA	Mobiliario
TÍTULO O NOMBRE DEL OBJETO	Estantería Multimueble Multistrux
AUTOR	Desconocido
CRONOLOGÍA	1960
EMPRESA PRODUCTORA	Multimueble España S.A.
ESTILO O TENDENCIA	Funcionalismo racionalista
DIMENSIONES (L x H x D)	Estructura metálica y baldas de teca
MATERIAL	22 x 61 x 1,5 cm (dimensiones balda)
ESTATUS MUSEÍSTICO	-
GALARDONES O PREMIOS	-

## 20 Revistero Kartell



TIPO DE MANIFESTACIÓN	Objeto de diseño industrial
TIPOLOGÍA	Mobiliario
TÍTULO O NOMBRE DEL OBJETO	Revistero Kartell
AUTOR	Giotto Stoppino
CRONOLOGÍA	1972
ESTILO O TENDENCIA	Pop Art
EMPRESA PRODUCTORA	Kartell
DIMENSIONES (L x H x D)	40 x 34,5 x 40 cm
MATERIAL	Metacrilato
ESTATUS MUSEÍSTICO	-
GALARDONES O PREMIOS	-

## 21 Airgam boys



TIPO DE MANIFESTACIÓN	Objeto de diseño industrial
TIPOLOGÍA	Juguete
TÍTULO O NOMBRE DEL OBJETO	Airgam boys
DISEÑADOR	Desconocido
CRONOLOGÍA	1976
ESTILO O TENDENCIA	-
EMPRESA PRODUCTORA	Airgam SA (Nwe Toys SL desde 2003)
DIMENSIONES (L x H x D)	3,5 x 8,5 x 1,7 cm
MATERIAL	Plástico
ESTATUS MUSEÍSTICO	-
GALARDONES O PREMIOS	-



10.

**Anexos**

---





# METACRILATO



## Placas de metacrilato



Las placas de PMMA se fabrican a partir del Metacrilato de Metilo Monómero (MMA). Es un material termoplástico y termo-moldeable con extraordinarias propiedades que ofrece múltiples posibilidades de transformación. Resistente, fácil de manipular, estable y con una alta resistencia a la Intemperie.

Considerado como un sustituto del vidrio en el sector de la Construcción y Diseño, por sus altas propiedades de ligereza, flexibilidad y resistencia mecánica.

### APLICACIONES

#### Construcción e Interiorismo

- › Balconeras
- › Cubiertas
- › Lucernarios
- › Claraboyas
- › Acristalamientos de seguridad
- › Paredes divisorias
- › Cerramientos
- › Escenografías
- › Iluminación
- › Exposiciones y Museos
- › Espacios efímeros
- › Mobiliario
- › Protección solar
- › Bañeras hidromasaje
- › Barreras acústicas...

#### Industria

- › Parabrisas
- › Ventanas de caravanas
- › Náutica
- › Protección de maquinaria
- › Plantas industriales
- › Protección de vehículos
- › Industria Sanitaria
- › Acuarios
- › Trofeos...

#### Comunicación Visual

- › PLV
- › Impresión digital
- › Rotulación
- › Retail
- › Difusores comunicación visual luminosa

### PRODUCTOS

#### › Metacrilato de colada

Las placas de metacrilato de colada fueron las primeras que se produjeron hace 80 años. Ofrecen mejores propiedades ópticas y de resistencia al agrietamiento que otras placas de metacrilato, lo que lo convierte en la mejor opción para aplicaciones que requieran un aspecto visual Impecable. Está disponible en un amplio rango de colores y espesores así como una gran variedad de texturas superficiales para aplicaciones de todo tipo.

#### › Metacrilato de extrusión

Las placas de metacrilato de extrusión son ideales para aplicaciones de acristalamiento en general y está disponible en incoloro, opal y colores. También se fabrica una versión del metacrilato de extrusión Alto Impacto.

#### › Metacrilato de colada continua

Las placas de metacrilato de colada continua tienen una estrecha tolerancia de espesor y son fáciles de termoconformar son ideales para aplicaciones de acristalamiento y de termoconformado que exijan propiedades ópticas y químicas mejoradas respecto a las placas de metacrilato de extrusión.

#### › ShinkoLite™ MR200

ShinkoLite MR200 es una placa de metacrilato de colada continua con un recubrimiento endurecido en las dos caras. Está fabricado por Mitsubishi Rayon Company (MRC) utilizando un proceso en línea que ofrece ventajas significativas sobre los tradicionales métodos de recubrimientos endurecedores. Este recubrimiento endurecedor especial unido a la resistencia técnica del material da lugar a un producto superior apropiado para un amplio rango de aplicaciones que requieran de una excelente resistencia a la abrasión.



# METACRILATO DE COLADA



## Placas INCOLORO

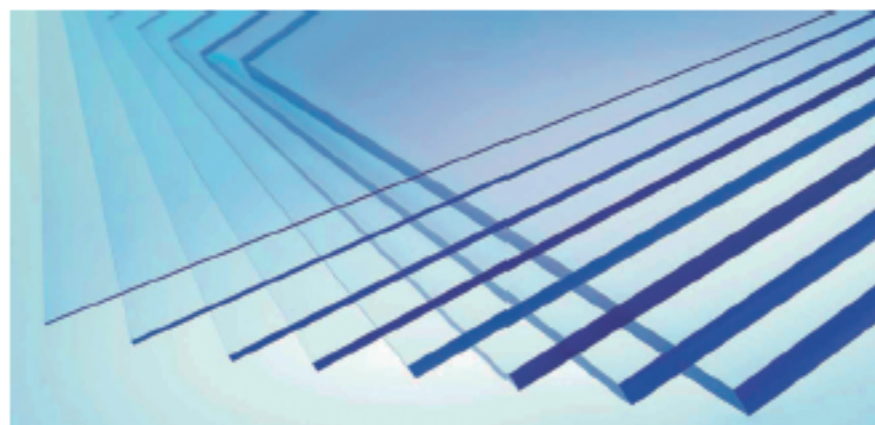


**MEDIDAS ESTÁNDAR**  
1200 x 1250 mm - 1 mm  
3050 x 2030 mm - 2 a 25 mm  
2050 x 1250 mm - 30 a 110 mm

**INCREMENTOS  
MEDIDAS ESPECIALES**  
3000 x 2000 mm - 30 a 35 mm **+10%**  
3000 x 2000 mm - 40 a 55 mm **+15%**  
3500 x 2763 mm - 6 a 20 mm **29,85€/kg**

**ACABADOS ESPECIALES  
DE 3 A 25 mm**  
AR Mate 1 cara **+30%**  
AR Mate 2 caras **+35%**  
ARS SILK 1 cara **+30%**

**OTROS ACABADOS SUPERFICIALES**  
Consultar



CARACTERÍSTICAS TÉCNICAS	Unidad	Valor
Densidad	g/cm <sup>3</sup>	1.19
Dureza Rockwell	Escala M	102
Absorción de agua	%	0,2
Flamabilidad	Clase	B2/M4
Transmisión lumínica	% (3mm)	>92
Índice refractivo	-	1.49
Punto de reblandecimiento Vicat	°C	>110
Coefficiente de dilatación lineal	x 10 <sup>-5</sup> , K <sup>-1</sup>	7.7
Resistencia sobre la tracción	MPa	75
Módulo de elasticidad	MPa	3210
Resistencia al Impacto	kJ M <sup>2</sup>	12

Espesor (mm)	INCOLORO	
	€/kg	€/m <sup>2</sup>
1	59,50	71,40
2	18,09	43,42
3	8,12	29,23
4	8,12	38,98
5	8,12	48,72
6	8,12	58,46
8	8,12	77,95
10	8,12	97,44
12	8,12	116,93
15	9,52	171,36
18	10,75	232,20
20	10,75	258,00
25	10,75	322,50
30	12,99	467,71
35	12,99	545,66
40	12,99	623,62
45	12,99	701,57
50	12,99	779,52
55	13,37	882,42
60	15,43	1.110,82
65	15,43	1.203,38
70	15,43	1.295,95
75	15,43	1.388,52
80	15,43	1.481,09
85	15,43	1.573,66
90	16,65	1.797,77
100	16,65	1.997,52
105	16,65	2.097,90
110	19,98	2.636,73



### “ Opción de metacrilato apto para contacto con alimentos

Metacrilato con aditivo especial para para la fabricación de contenedores de PLV para alimentos, caramelos, pastelería, etc.  
Disponible solo bajo consulta. ”



# METACRILATO DE EXTRUSIÓN



## Placas de metacrilato de extrusión



### MEDIDAS ESTÁNDAR

2050 x 1250 mm - 1 mm

3050 x 2050 mm - 1,5 a 20 mm

4050 x 2050 mm - 2 a 10 mm - Excepto negro y blanco opaco

### INCREMENTOS MEDIDAS ESPECIALES

**+10%**

6110 x 2050 mm - 3 a 10 mm

### INCREMENTOS ACABADOS ESPECIALES

**+35%**

3050 x 2050 mm - 3 mm - Anti-reflex Incoloro



La Placa de Metacrilato de Extrusión es un termoplástico de excelentes propiedades técnicas que se obtiene a partir de granza de PMMA procesada con máquinas extrusoras, obteniendo placas de un calibre uniforme, bajo nivel de tensiones, excelente calidad óptica y una alta resistencia a la intemperie y al impacto.



**Opción de placa de metacrilato de extrusión apto para contacto con alimentos bajo consulta**



Espesor (mm)	INCOLORO		BLANCO OPACO		NEGRO	
	€/kg	€/m²	€/kg	€/m²	€/kg	€/m²
1	8,00	9,60	—	—	—	—
1,5	7,55	13,59	—	—	—	—
2	7,19	17,26	6,89	16,54	8,27	19,84
2,5	6,83	20,49	—	—	—	—
3	6,56	23,62	6,89	24,80	7,54	27,16
4	6,56	31,49	6,89	33,06	7,54	36,21
5	6,56	39,36	6,89	41,33	7,54	45,26
6	6,56	47,23	—	—	—	—
8	6,56	62,98	—	—	—	—
10	6,56	78,72	—	—	—	—
12	7,21	103,82	—	—	—	—
15	7,21	129,78	—	—	—	—
18	7,21	155,74	—	—	—	—
20	7,21	173,04	—	—	—	—

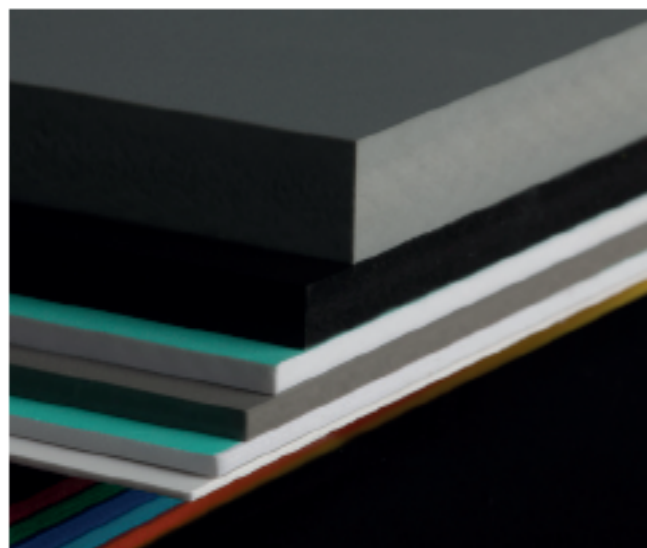
Espesor (mm)	BLANCO OPAL	
	€/kg	€/m²
2	7,55	18,12
2,5	7,17	21,51
3	6,89	24,80
4	6,89	33,06
5	6,89	41,33

Espesor (mm)	BLANCO HIELO	
	€/kg	€/m²
2	7,55	18,12
3	6,89	24,80





# PVC ESPUMADO



Placa extrusionada rígida a base de PVC expandido, que se caracteriza por su peso ligero, resistencia al impacto, etc... Se fabrica bajo unos estrictos controles de calidad, y medioambientales. El acabado liso de su superficie la convierte en el producto ideal para el sector del Rótulo y Publicidad, se puede pintar, serigrafar...

## CARACTERÍSTICAS

- › Ligero y rígido
- › Baja absorción de agua
- › Resistente al impacto
- › Gran facilidad de transformación
- › Elevada resistencia a los agentes químicos
- › Buen comportamiento al fuego M1
- › Aislante térmico
- › Se puede imprimir, pintar, encolar, serigrafar, taladrar y clavar sin perforar previamente
- › Resistencia limitada los rayos U.V.

## APLICACIONES

- › Publicidad
- › Impresión Digital U.V.
- › Serigrafía
- › Fotografía
- › Stands
- › Interiorismo
- › Industria
- › Revestimientos
- › Mamparas
- › Museos
- › Exposiciones itinerantes
- › Falsos techos

## PVC espumado para Impresión digital



**EX-CEL CONNECT**

**DENSIDAD**  
0,50 g/cm<sup>3</sup>

**MEDIDAS ESTÁNDAR**  
2440 x 1220 mm - Bajo consulta  
3050 X 1220 mm - 30 mm  
3050 x 1560 mm  
3050 x 2050 mm  
4050 X 2050 mm - 10 mm

Espesor (mm)	BLANCO	
	€/m <sup>2</sup>	
1	5,33	
2	6,75	
3	8,43	
4	12,00	
5	13,68	
6	16,50	
8	23,10	
10	26,50	
13	41,04	
15	48,87	
19	60,50	
30	108,00	

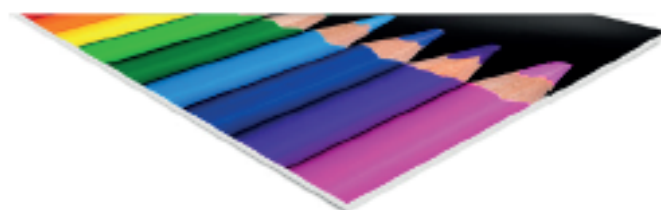
Excel CONNECT es una gama de placas de PVC espumado especial para Impresión digital. Las placas tienen un acabado superficial liso y un blanco muy brillante. Protegido a una cara con posibilidad de protección a dos caras.

## CARACTERÍSTICAS

- › Blanco brillante
- › Ideal para Impresión digital
- › Estable a los rayos UV
- › Superficie lisa
- › Material ligero
- › Competitivo en precio
- › Protegido con film a una cara
- › Baja absorción de agua
- › Buena clasificación al fuego: Euroclass

## APLICACIONES

- › Publicidad
- › Impresión Digital U.V.
- › Serigrafía
- › Fotografía
- › PLV punto de venta



## PVC espumado de colores



**EX-CEL COLOURS**

**DENSIDAD**  
0,55 y 0,60 g/cm<sup>3</sup>

Excel COLOURS es una gran colección de 14 colores vivos.

**MEDIDAS ESTÁNDAR**  
3050 x 1560 mm  
3050 x 2050 mm

### CARACTERÍSTICAS

- > 14 colores vivos
- > Ideal para interiores
- > Disponibilidad de pallet arcoiris
- > Superficie lisa mate
- > Colores especiales · Bajo consulta
- > Espesores especiales · Bajo consulta
- > Colores consistentes
- > Apto para impresión digital
- > Buena clasificación al fuego: Euroclass

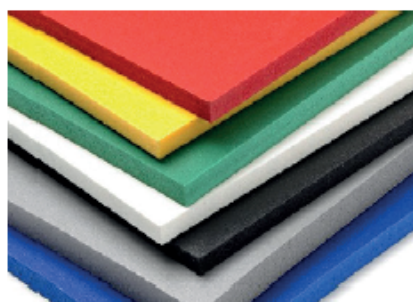
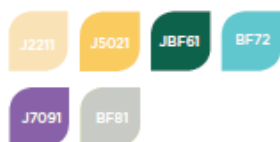
### APLICACIONES

- > Comunicación visual
- > Impresión Digital U.V.
- > Retail
- > Rotulación y señalética

### COLORES DISPONIBLES EN STOCK



### OTROS COLORES BAJO CONSULTA



	NEGRO	COLORES
Espesor (mm)	€/m <sup>2</sup>	€/m <sup>2</sup>
3	11,90	11,90
5	17,19	17,19
10	31,10	–
19	67,50	–

## PVC espumado con núcleo negro reciclado



**EX-CEL ENVIRONMENTAL COEX**

**DENSIDAD**  
0,60 g/cm<sup>3</sup>

PVC PLUS es un panel composite compuesto de placas de PVC espumado y núcleo de PVC negro reciclado.

**MEDIDAS ESTÁNDAR**  
2440 x 1220 mm · Bajo consulta  
3050 x 1560 mm

### CARACTERÍSTICAS

- > Se puede fresar y plegar
- > Panel muy rígido
- > Puede reemplazar al composite de aluminio para aplicaciones de corto/medio plazo
- > Superficie lisa mate
- > Apto para impresión digital
- > Ecológico

### APLICACIONES

- > Comunicación visual
- > Impresión Digital U.V.
- > Retail
- > Rotulación y señalética
- > PLV



	NUEVO NÚCLEO NEGRO
Espesor (mm)	€/m <sup>2</sup>
3	11,20
5	19,48
10	37,45





## Panel sandwich PP compacto con núcleo de PP nido de abeja coextruido



**MEDIDAS ESTÁNDAR**  
3050 x 2050 mm

**COLOR**  
Blanco



Panel de polipropileno blanco con núcleo de nido de abeja coextruido.

### CARACTERÍSTICAS

- › Rígido, Ligero y plano
- › Tratamiento corona
- › Protección U.V.
- › 100% Reciclable
- › Superficies mates
- › Resistente a la intemperie
- › Disponibilidad de retardante de la llama, bajo pedido
- › Placas con núcleo negro son opacas
- › Acabado SMOOTH tiene una cara más lisa apta para adhesivado de vinilo.
- › Las planchas con núcleos negros son opacas

### APLICACIONES

- › Cartelería para impresión digital
- › Embalaje
- › Formas tridimensionales impresas

**ACABADO SMOOTH**  
Apto para adhesivado de vinilo

ESPESOR	Acabado 1 cara SMOOTH	Color del núcleo	PESO	PVP PLANCHA	PVP
mm			g/m <sup>2</sup>	€	€/m <sup>2</sup>
2,6	●	Blanco	600	24,38	3,90
3	●	Blanco	900	37,89	6,06
3		Negro	900	39,45	6,31
5	●	Blanco	1600	67,28	10,76
5		Negro	1600	70,65	11,30
8		Blanco	2000	91,72	14,67

Posibilidad de otros formatos, colores o retardante al fuego bajo consulta



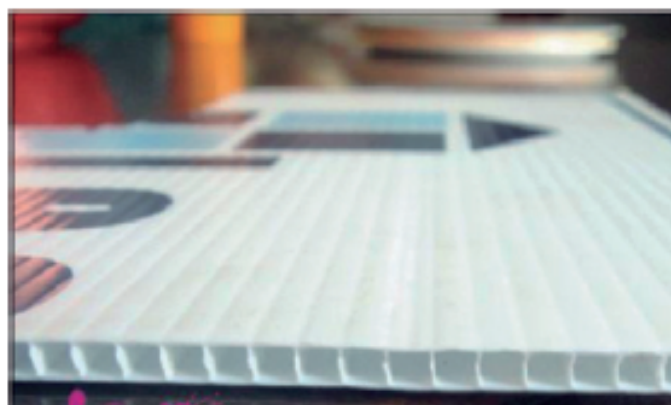
# POLIPROPILENO CELULAR PLAKART

## Panel de Polipropileno celular PLAKART



**MEDIDAS ESTÁNDAR**  
3050 x 2050 mm - Blanco  
2000 x 1200 - Colores

**COLORES**



Panel de Polipropileno de Doble pared, con un núcleo celular, lo que le confiere bajo peso y las siguientes características

### CARACTERÍSTICAS

- › Ligero y económico
- › Homologación para uso alimentario
- › Reciclable 100%, escasa combustión
- › Resistencia al agua y a la intemperie
- › Resistencia a los agentes químicos y ácidos
- › Fácil manipulación. Corte y troquelado
- › Impresión por Serigrafía
- › Impresión digital

### APLICACIONES

#### Comunicación Visual

- › Rótulos
- › Imagen corporativa
- › PLV
- › Promociones
- › Impresión Digital

#### Packaging

- › Cajas
- › Embalajes industriales
- › Envases
- › Protección de Pallets
- › Interiores de piezas industriales...

ESPESOR	PESO	BLANCO	COLORES
mm	g/m <sup>2</sup>	€/m <sup>2</sup>	€/m <sup>2</sup>
3,5	600	4,52	6,19
5	1000	7,69	-
10	1800	13,55	-



# COMPOSITE DE ALUMINIO



Composite con núcleo de polietileno negro y superficies de aluminio con pintura de poliéster para arquitectura e industria. El espesor de la hoja de aluminio es de 0,3 mm.

## CARACTERÍSTICAS

- › Ligero y rígido
- › Gran planimetría

## APLICACIONES

- › Imagen corporativa
- › Revestimientos Interior
- › Impresión digital
- › Soportes para comunicación visual

## Panel sandwich de aluminio LERBOND LIGHT espesor alu 0,3 mm

### COLORES



ANCHO (m)	3,05
LARGO (m)	2,00

ANCHO (m)	3,05	4,05
LARGO (m)	2,00	2,00

Color	Acabado	Espesor (mm)	€/Placa	€/m²
BLANCO / NEGRO	Satinado	3	297,86	48,51

Color	Acabado	Espesor (mm)	€/Placa	€/Placa	€/m²
BLANCO	Mate/ Mate	3	283,71	376,73	46,51
		4	312,08	414,40	51,16

ANCHO (m)	3,05
LARGO (m)	1,25

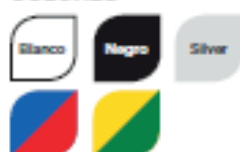
ANCHO (m)	3,05	4,05
LARGO (m)	1,50	1,50

Color	Acabado	Espesor (mm)	€/Placa	€/m²
ESPEJO	Espejo/ Bruto	3	259,63	68,10

Color	Acabado	Espesor (mm)	€/Placa	€/Placa	€/m²
BLANCO COLORES SILVER	Mate/ Brillo	3	191,46	254,24	41,85
		4	198,97	264,20	43,94
SILVER	Silver/ Esmerilado	3	220,19	292,39	48,13

## Panel sandwich de aluminio LERBOND S-LIGHT espesor alu 0,2 mm

### COLORES



ANCHO (m)	3,05	3,05	4,05
LARGO (m)	1,50	2,00	1,50

Color	Acabado	Espesor (mm)	€/Placa	€/Placa	€/Placa	€/m²
BLANCO	Mate/ Brillo	2	145,30	–	192,84	31,76
		3	–	255,59	–	41,90
BLANCO, NEGRO Y SILVER	Mate/ Brillo	3	162,14	–	215,30	35,44
BLANCO Y SILVER	Mate/ Brillo	4	174,49	–	231,70	38,14



**LERBOND SLIM**  
espesor alu 0,15 mm  
bajo consulta





# VINILOS PARA IMPRESIÓN DIGITAL



## Vinilos monoméricos · 3-4 años

00G	TRANSPARENTE BRILLO - Adhesivo transparente
X-10G	BLANCO BRILLO - Adhesivo gris
X-10M	BLANCO MATE - Adhesivo gris
10M	BLANCO MATE - Adhesivo transparente
10G	BLANCO BRILLO - Adhesivo transparente
HT	HIGHT TACK transparente

Vinilos para aplicaciones exteriores e interiores a todo color para corto y medio plazo.

RA Facilita la eliminación de burbujas y una fácil aplicación aun siendo grandes tamaños.

### ORAJET 3162 Removible · 100 micras

ANCHO (m)	1,05	1,37	1,52	
LARGO (m)	50	50	50	
	€/Bobina	€/Bobina	€/Bobina	€/m²
00G	93,98	122,62	136,05	1,79
X-10G	93,98	122,62	136,05	1,79
X-10M	93,98	122,62	136,05	1,79
10M	93,98	122,62	136,05	1,79
10G	93,98	122,62	136,05	1,79
X-10M RA Rapid Air	-	171,25	190,00	2,50

### ORAJET 3164 Permanente · 100 micras

ANCHO (m)	1,05	1,26	1,37	1,52	1,60	2,00	
LARGO (m)	50	50	50	50	50	100	
	€/Bobina	€/Bobina	€/Bobina	€/Bobina	€/Bobina	€/Bobina	€/m²
00G	93,98	-	122,62	136,05	143,21	358,02	1,79
X-10G	93,98	112,78	122,62	136,05	143,21	358,02	1,79
X-10M	93,98	112,78	122,62	136,05	143,21	358,02	1,79
10M	93,98	-	122,62	136,05	143,21	358,02	1,79
10G	93,98	112,78	122,62	136,05	143,21	358,02	1,79

### ORAJET 3628 Removible · 100 micras

Especial decoración paredes de interior a todo color.

ANCHO (m)	1,37	1,52	
LARGO (m)	50	50	
	€/Bobina	€/Bobina	€/m²
10M	149,33	165,68	2,18
10G	149,33	-	2,18

### ORACAL 1640 Permanente · 100 micras

Vinilos para aplicaciones exteriores e interiores con altísimo poder de adhesión. Especial para aplicar en superficies de difícil anclaje.

ANCHO (m)	1,00	1,40	
LARGO (m)	50	50	
	€/Bobina	€/Bobina	€/m²
10M	79,50	111,30	1,59
10G	79,50	111,30	1,59
10M-HT	125,00	175,00	2,50
10G-HT	125,00	175,00	2,50

### LAMINADORES DE PROTECCIÓN

#### ORACAL 640 · 70 micras ORAGUARD 200 · 70 micras

00G Y G BRILLO  
00M Y M MATE

ANCHO (m)	1,00	1,05	1,30	1,40	1,55	
LARGO (m)	50	50	50	50	50	
	€/Bobina	€/Bobina	€/Bobina	€/Bobina	€/Bobina	€/m²
640-00G	98,00	-	-	137,20	-	1,76
640-00M	98,00	-	-	137,20	-	1,76
200-G	-	113,93	141,05	151,90	168,18	2,17
200-M	-	113,93	141,05	151,90	168,18	2,17



Referencia	Agujero panel	Grosor panel	D	A	B	C
00100300145	3,18	2,36	6,35	1,40	7,00	4,10
00100300146	3,18	3,18	6,35	1,20	8,00	4,10
00100300147	3,18	3,96	6,35	1,40	8,60	4,10
00100300148	3,18	4,78	6,35	1,30	9,50	4,10
00100300149	3,18	5,56	6,35	1,30	10,40	4,10
00100300150	3,18	6,35	6,35	1,30	11,20	4,10
00100300151	3,96	2,36	7,94	1,40	8,40	5,10
00100300152	3,96	3,18	7,94	1,40	9,00	5,10
00100300153	3,96	3,96	7,94	1,30	9,80	5,10
00100300154	3,96	4,75	7,94	1,30	10,70	5,10
00100300155	3,96	5,54	7,94	1,50	11,50	5,10
00100300156	3,96	6,35	7,94	1,40	12,40	5,10
00100300157	3,96	7,14	7,94	1,40	13,30	5,10
00100300158	3,96	7,92	7,94	1,50	14,00	5,10
00100300159	3,96	8,71	7,94	1,40	14,80	5,10
00100300160	3,96	9,53	7,94	1,40	15,20	5,10
00100300161	4,75	2,36	7,94	1,50	9,40	6,10
00100300162	4,75	3,18	7,94	1,50	10,50	6,10
00100300163	4,75	3,96	7,94	1,50	11,10	6,10
00100300164	4,75	4,75	7,94	1,50	11,70	6,10
00100300165	4,75	5,58	7,94	1,40	12,80	6,10
00100300166	4,75	6,35	7,94	1,50	13,30	6,10
00100300167	4,75	6,35	11,89	1,50	13,30	6,10
00100300168	4,75	7,14	7,94	1,40	14,20	6,10
00100300169	4,75	7,95	7,94	1,40	15,00	6,10
00100300170	4,75	8,74	7,94	1,60	15,60	6,10
00100300171	5,58	2,36	8,73	1,50	10,80	7,10
00100300172	5,58	3,18	8,73	1,40	11,50	7,10
00100300173	5,58	3,96	8,73	1,50	12,20	7,10
00100300174	5,58	4,75	8,73	1,30	13,30	7,10
00100300175	5,58	5,58	8,73	1,50	14,00	7,10
00100300176	5,58	6,35	8,73	1,30	14,70	7,10
00100300177	5,58	7,14	8,73	1,40	15,50	7,10
00100300178	5,58	7,92	8,73	1,50	16,30	7,10
00100300179	5,58	8,74	8,73	1,50	17,00	7,10
00100300180	5,58	9,53	8,74	1,50	17,80	7,10
00100300181	6,35	2,36	12,70	1,40	11,80	8,10
00100300182	6,35	3,18	12,70	1,30	12,70	8,10
00100300183	6,35	3,96	12,70	1,40	13,30	8,10
00100300184	6,35	4,75	12,70	1,50	14,30	8,10
00100300185	6,35	5,58	12,70	1,30	15,10	8,10
00100300186	6,35	6,35	12,70	1,30	15,60	8,10
00100300187	6,35	7,14	12,70	1,40	16,80	8,10
00100300188	6,35	7,92	12,70	1,30	17,30	8,10

TODAS LAS DIMENSIONES EXPRESADAS EN MM

TOLERANCIAS:

MEDIDAS EN MM

TOLERANCIA +/- EN MM

• hasta 15,89mm (1/2)

• de 15,89mm a 25,41mm

• de 25,42mm a 38,10mm

• más de 38,10mm

0,13

0,20

0,25

0,38

**DOCUMENTO NO CONTROLADO**

ISC SE RESERVA EL DERECHO A ANULAR Y/O MODIFICAR EL DISEÑO Y ESPECIFICACIONES SIN PREVIO AVISO Y SIN INCURRIR EN OBLIGACIÓN ALGUNA.

**ISC**

www.iscsl.es

comercial@iscsl.es

ESCALA: -

FAMILIA: MCP

REFERENCIA:	VER TABLA	HISTORIAL DE NIVELES:
DENOMINACIÓN:	CLIP OJO DE CERRADURA	2º NIVEL - 23/05/2014
MATERIAL:	PA66 (Poliamida 66)	3º NIVEL - 31/07/2019
COLOR:	NATURAL	
NORMATIVA:	RoHS	
PESO (g):	-	VOLUMEN (mm³): -
DIBJ: JORGE MAGALLÓN RAMOS	FECHA: 02/02/2012	PG.: 1/2

Referencia	Agujero panel	Grosor panel	D	A	B	C
00100300145	3,18	2,36	6,35	1,40	7,00	4,10
00100300146	3,18	3,18	6,35	1,20	8,00	4,10
00100300147	3,18	3,96	6,35	1,40	8,60	4,10
00100300148	3,18	4,78	6,35	1,30	9,50	4,10
00100300149	3,18	5,56	6,35	1,30	10,40	4,10
00100300150	3,18	6,35	6,35	1,30	11,20	4,10
00100300151	3,96	2,36	7,94	1,40	8,40	5,10
00100300152	3,96	3,18	7,94	1,40	9,00	5,10
00100300153	3,96	3,96	7,94	1,30	9,80	5,10
00100300154	3,96	4,75	7,94	1,30	10,70	5,10
00100300155	3,96	5,54	7,94	1,50	11,50	5,10
00100300156	3,96	6,35	7,94	1,40	12,40	5,10
00100300157	3,96	7,14	7,94	1,40	13,30	5,10
00100300158	3,96	7,92	7,94	1,50	14,00	5,10
00100300159	3,96	8,71	7,94	1,40	14,80	5,10
00100300160	3,96	9,53	7,94	1,40	15,20	5,10
00100300161	4,75	2,36	7,94	1,50	9,40	6,10
00100300162	4,75	3,18	7,94	1,50	10,50	6,10
00100300163	4,75	3,96	7,94	1,50	11,10	6,10
00100300164	4,75	4,75	7,94	1,50	11,70	6,10