

Trabajo Fin de Grado

Estudio sociolingüístico en la ciudad de Fraga:
creencias y actitudes lingüísticas
ANEXOS

Sociolinguistic study in Fraga city: linguistic
beliefs and attitudes
ANNEXES

Autor

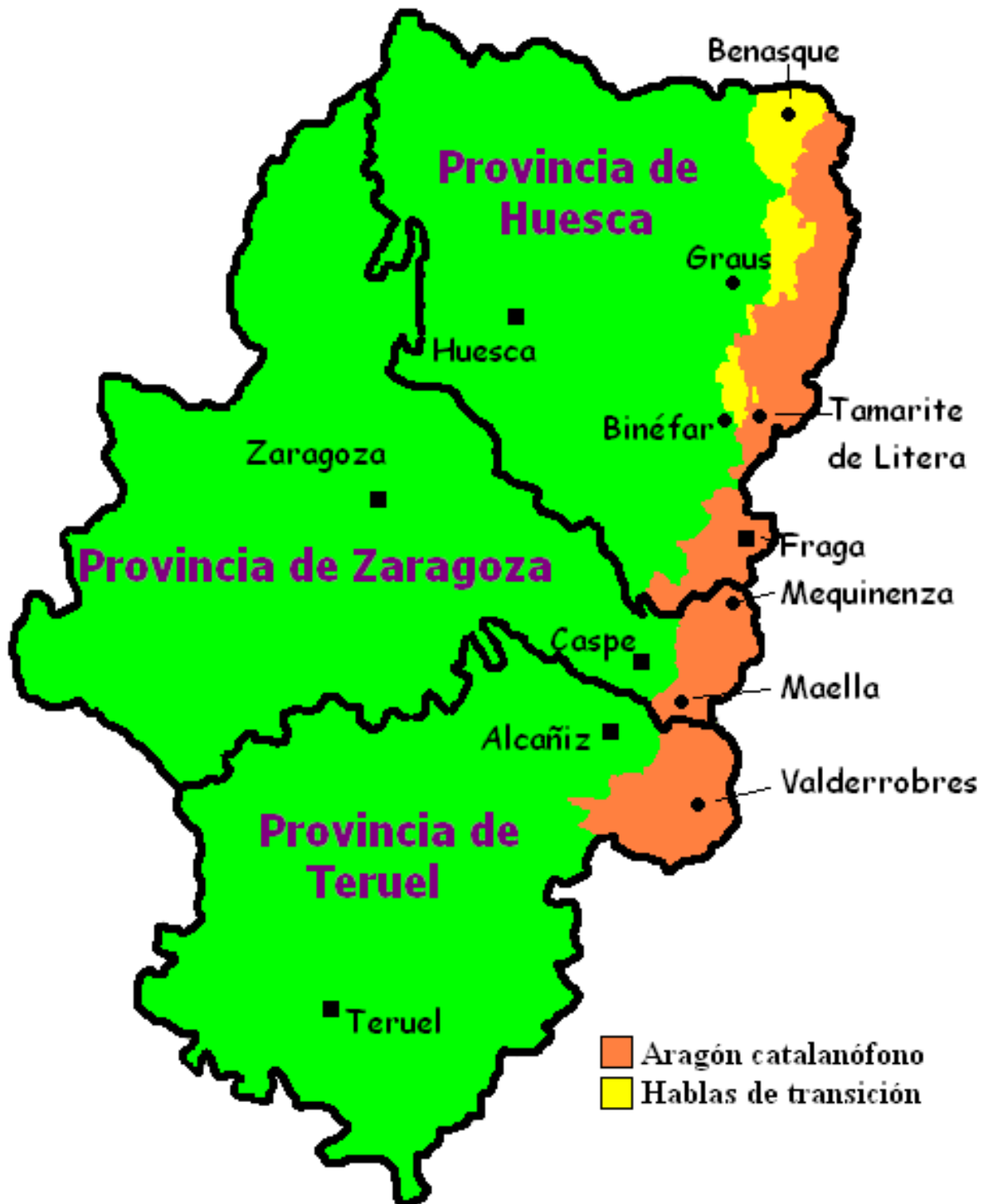
Carlos Mir García

Directora

María Luisa Arnal Purroy

Filosofía y letras / Filología Hispánica
2022

ANEXO I: Mapa de la Franja oriental de Aragón



Mapa 1: Localización de Fraga en Aragón. Fuente:
https://es.wikipedia.org/wiki/Franja_de_Aragón#/media/Archivo:428px_Franja_Aragon.png

ANEXO II: Tabla de encuestados por cuotas

sexo	edad			estudios		
	jóvenes	adultos	mayores	estudios primarios	estudios medios	estudios superiores
hombres	4	5	4	4	4	5
mujeres	4	5	4	5	2	6

Tabla 1: estratificación de la muestra.

ANEXO III: Encuesta completa realizada a los informantes

Encuesta sociolingüística para los habitantes de la ciudad de Fraga

Esta encuesta debe realizarse individualmente y solamente con ayuda del encuestador, a quien deben formularse las preguntas oportunas.

Las respuestas de la encuesta se usarán exclusivamente para realizar este estudio académico.

A) Datos personales:

Nombre:

Apellidos:

Edad y año de nacimiento:

Sexo:

Estudios:

Lugar de nacimiento:

Tiempo que lleva usted en Fraga:

Procedencia del padre:

Procedencia de la madre:

Estudios del padre:

Estudios de la madre:

¿Habla usted el habla local? Siempre / a veces / nunca:

B) Encuesta:

1 ¿Cómo denomina usted a su habla local?:

2 ¿Se siente usted más ligado al ámbito aragonés o al ámbito catalán en lo que respecta al ámbito identitario regional?

3 Cree usted que su habla local es:

a) catalán

b) un habla independiente que no se adscribe a dicha lengua, aunque se parezca

c) otra:

Si la respuesta es catalán, ¿cree usted que es igual de correcto que el catalán que se habla en otras partes de Cataluña (Lérida, Barcelona...) o es incorrecto?

Si lo considera incorrecto ¿puede decir por qué o aportar algún ejemplo?

4 ¿Siente usted unidad con el resto de las poblaciones de habla similar en la Franja?

5 Su habla local: seleccione una de las siguientes opciones: Siempre / Frecuentemente / A veces / Poco / No.

Puede aportar algún ejemplo si lo desea o cree conveniente.

5 a ¿Le avergüenza emplear su habla local en Cataluña?

5 b ¿Cree usted que su habla es ridiculizada por los hablantes de Cataluña?

5 c ¿Considera usted incorrecta el habla local de pueblos de la franja cercanos a Fraga, o la ha ridiculizado en ocasiones?

6 a ¿Considera usted que debería enseñarse el habla local en el colegio o instituto?:

Sí, obligatoriamente / Sí, opcionalmente / No / Indiferente

6 b Y ¿El catalán?:

Sí, obligatoriamente / Sí, opcionalmente / No / Indiferente

7 ¿Cree usted que los funcionarios públicos del ayuntamiento y de otros organismos públicos que trabajan en Fraga deberían expresarse en el habla local?

8 a ¿Ve usted frecuentemente la cadena televisiva de su habla local?: Siempre / frecuentemente / a veces / poco / no.

8 b ¿Considera usted que es útil una cadena local en la que se hable su habla local?: Si / No / Indiferente

Y, ¿Por qué?

9 ¿Le habló usted, le habla o le hablará a sus hijos en el habla local?: Siempre / frecuentemente / a veces / poco / no.

Si la respuesta es poco o nada, diga usted por qué.

10 ¿Considera usted que el habla local se está perdiendo, conservando o incrementando su uso en su localidad con las nuevas generaciones en los últimos años?

11 ¿Considera usted que los jóvenes hablan peor el habla local con respecto a las generaciones de mayor edad, o la están empeorando? En caso afirmativo, ponga usted algún ejemplo.

12 Respecto de la conservación o pérdida de su habla local, ¿está usted a favor de que se pierda o se pueda perder el habla local?:

Sí, y adoptar el castellano en todos los contextos / No, y quiere usted mantener el habla local con una gran vitalidad / Le resulta indiferente?

13 ¿Cree usted que el habla local es eficaz para desenvolverse en cualquier contexto, o se debe recurrir al castellano en algunas ocasiones?:

Sí, el habla local es suficiente para tratar cualquier tema / Sí, aunque en conversaciones muy específicas o técnicas es necesario emplear el castellano / No, el habla local es muy limitada y debe recurrirse frecuentemente al castellano.

Aporte algún ejemplo si es posible:

14 Si usted no es autóctono de Fraga y no tenía el habla local como lengua materna, ¿le parece bien el uso que se hace de la misma en la mayoría de ámbitos de la vida cotidiana?: Sí / Sí, aunque no debería usarse en todos los ámbitos de manera sistemática / No, debería usarse el español.

ANEXO IV: Tablas y Gráficos del análisis de las encuestas con los datos estadísticos

Las variables extralingüísticas, junto al número de informantes entre paréntesis son las siguientes: Total (26), Hombres (13), Mujeres (13), Jóvenes (8), Adultos (10), Mayores (8), Estudios primarios (9), Estudios medios (6), Estudios superiores (11). Se resumen en las tablas que se presentan a continuación de la forma en que sigue respectivamente: Total (26), H (13), M (13), J (8), A (10), M (8), EP (9), EM(6), ES (11).

	Total (26)	H (13)	M (13)	J (8)	A (10)	M (8)	EP (9)	EM (6)	ES (11)
siempre	61,5	61,5	61,5	50	40	100	100	50	36,3
a veces	34,6	30,7	38,4	37,5	60	0	0	50	54,5
nunca	3,8	7,6	0	12,5	0	0	0	0	9

Tabla 1. Última pregunta del bloque A): ¿Habla usted el habla local?

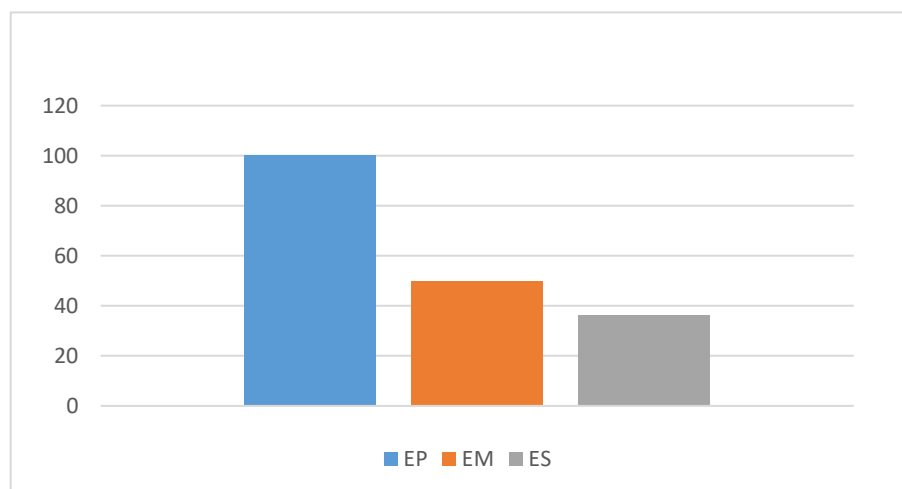


Gráfico 1. Estudios y uso del habla local (*siempre*).

	Total (26)	H (13)	M (13)	J (8)	A (10)	M (8)	EP (9)	EM (6)	ES (11)
fragatino	69,2	76,9	61,5	100	60	62,5	77,7	66,6	63,6
chapurreao	0	0	0	0	0	0	0	0	0
catalán	19,2	15,3	23	0	30	12,5	0	16,6	36,3
catalán/chupurreao	3,8	7,7	0	0	0	12,5	11,1	0	0
dialecto	3,8	0	7,7	0	10	0	0	16,6	0
hablar basto	3,8	0	7,7	0	0	12,5	11,1	0	0

Tabla 2. Pregunta 1: ¿Cómo denomina usted a su habla local?

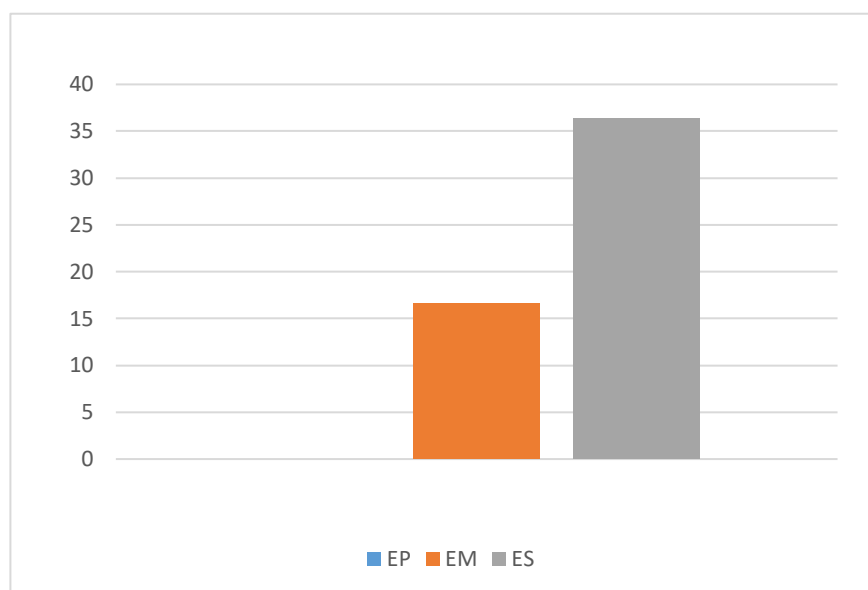


Gráfico 2. Estudios y denominación del habla local (*catalán*)

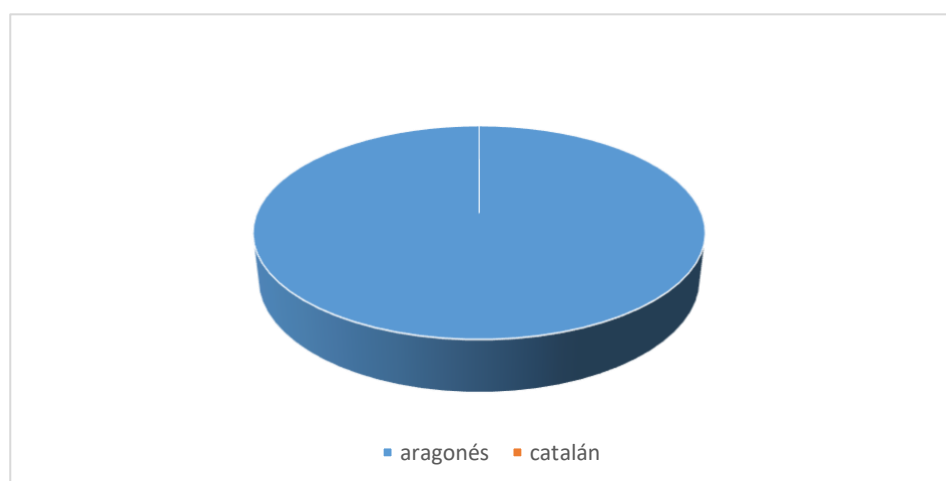


Gráfico 3. Pregunta 2: ¿Se siente usted más ligado al ámbito aragonés o al ámbito catalán en lo que respecta al ámbito identitario regional?

	Total (26)	H (13)	M (13)	J (8)	A (10)	M (8)	EP (9)	EM (6)	ES (11)
catalán	19,2	23	23	0	40	25	11,1	16,6	36,3
lengua independiente	65,3	53,8	69,2	75	50	62,5	77,7	50	54,5
otra	15,3	23	7,7	25	10	12,5	11,1	33,3	27,2

Tabla 3. Pregunta 3: Cree usted que su habla local es...

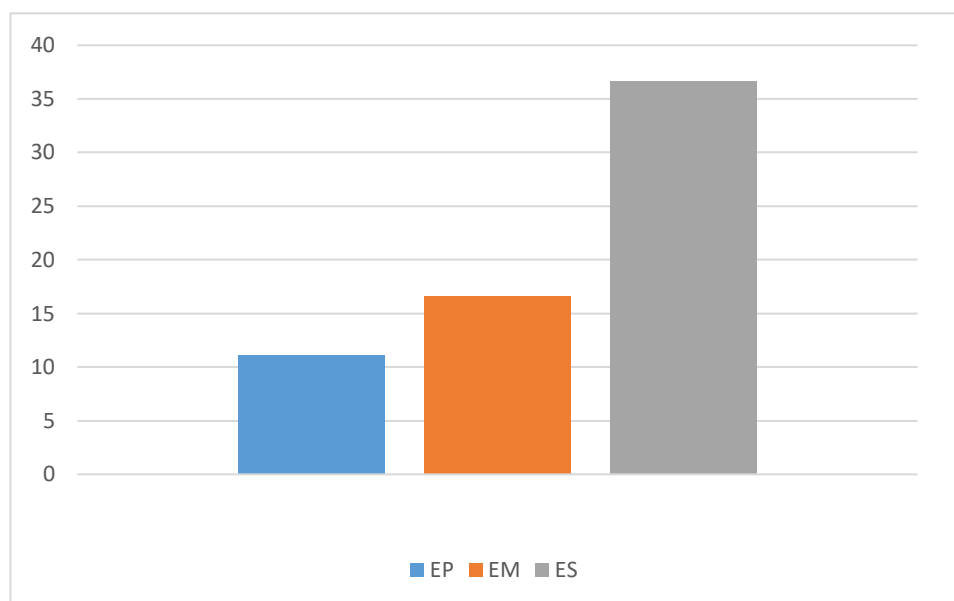


Gráfico 4. Estudios y caracterización del habla local (*catalán*).

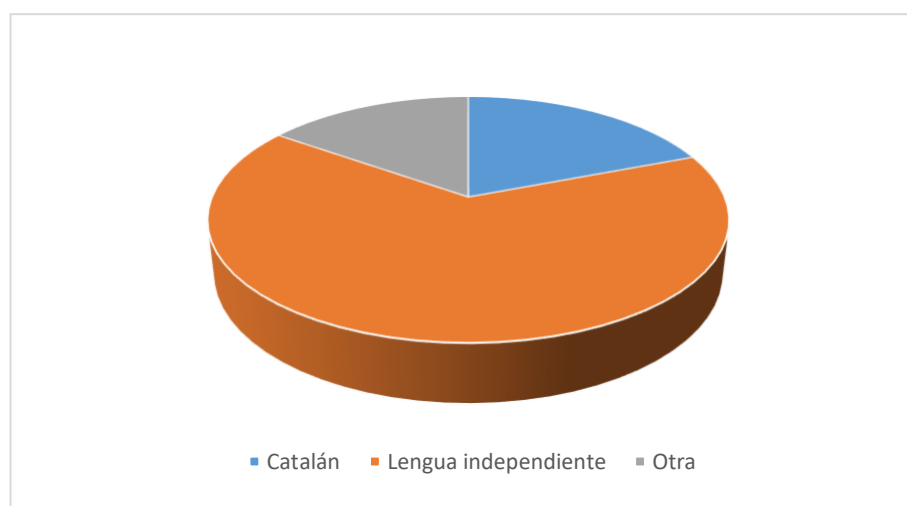


Gráfico 5. Caracterización del habla local.

	Total (26)	H (13)	M (13)	J (8)	A (10)	M (8)	EP (9)	EM (6)	ES (11)
Sí	76,9	69,2	84,6	87,5	50	100	88,8	66,6	72,7
No	15,3	23	7,7	0	40	0	11,1	33,3	18,1
No sabe	7,6	7,7	7,7	12,5	10	0	0	0	9

Tabla 4. Pregunta 4: ¿Siente usted unidad con el resto de poblaciones de habla similar en la Franja?

	Total (26)	H (13)	M (13)	J (8)	A (10)	M (8)	EP (9)	EM (6)	ES (11)
no	88,4	76,9	100	87,5	80	100	100	66,6	90,9
sí, siempre	0	0	0	0	0	0	0	0	0
sí, frecuentemente	0	0	0	0	0	0	0	0	0
sí, a veces	7,7	15,3	0	12,5	10	0	0	33,3	0
sí, poco	3,8	7,7	0	0	10	0	0	0	9

Tabla 5. Pregunta 5 a: ¿Le avergüenza emplear su habla local en Cataluña?

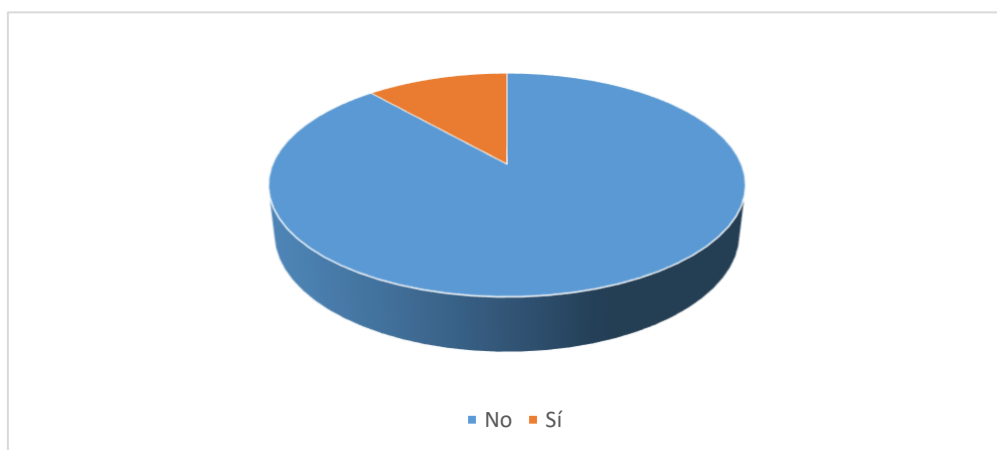


Gráfico 6. Vergüenza por utilizar el habla local en Cataluña. (sí o no).

	Total (26)	H (13)	M (13)	J (8)	A (10)	M (8)	EP (9)	EM (6)	ES (11)
no	42,3	38,4	46,1	37,5	20	75	77,7	16,6	27,2
sí, siempre	0	0	0	0	0	0	0	0	0
sí, frecuente	23	23	23	25	30	12,5	11,1	33,3	27,2
sí, a veces	30,7	30,7	30,7	25	50	12,5	11,1	50	27,2
sí, poco	3,8	7,6	0	12,5	0	0	0	0	9

Tabla 6. Pregunta 5 b: ¿Cree usted que su habla es ridiculizada por los hablantes de Cataluña?

	Total (26)	H (13)	M (13)	J (8)	A (10)	M (8)	EP (9)	EM (6)	ES (11)
no	50	30,7	69,2	37,5	40	75	55,5	50	45,4
sí, siempre	0	0	0	0	0	0	0	0	0
sí, frecuente	3,8	7,7	0	0	10	0	0	16,6	0
sí, a veces	34,6	46,1	23	37,5	50	12,5	33,3	33,3	36,3
sí, poco	11,5	15,3	7,7	25	0	12,5	11,1	0	18,1

Tabla 7. Pregunta 5 c: ¿Considera usted incorrecta el habla local de pueblos cercanos a Fraga, o la ha ridiculizado en ocasiones?

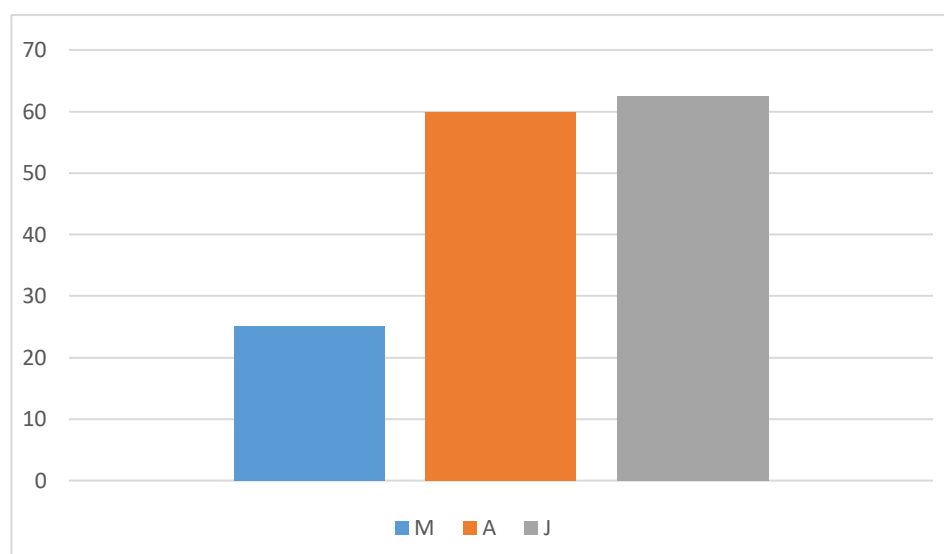


Gráfico 7. La edad y la Ridiculización del habla de pueblos próximos (sí).

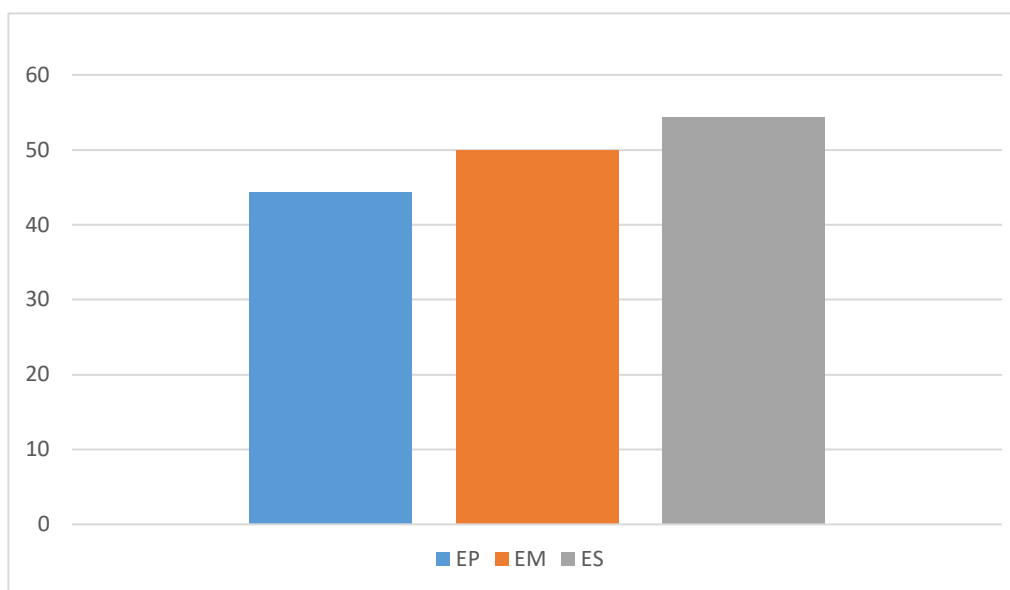


Gráfico 8. Relación de la variable estudios con la mofa del habla local de pueblos próximos (no).

	Total (26)	H (13)	M (13)	J (8)	A (10)	M (8)	EP (9)	EM (6)	ES (11)
sí, obligatorio	15,3	23	7,7	25	20	0	11,1	16,6	18,1
sí, opcional	50	38,4	53,8	25	60	50	44,4	50	45,4
no	19,2	30,7	7,7	12,5	10	37,5	33,3	0	18,1
indiferente	19,2	7,7	30,7	37,5	10	12,5	11,1	33,3	18,1

Tabla 8. Pregunta 6 a: ¿Considera usted que debería enseñarse el habla local en el colegio o instituto?

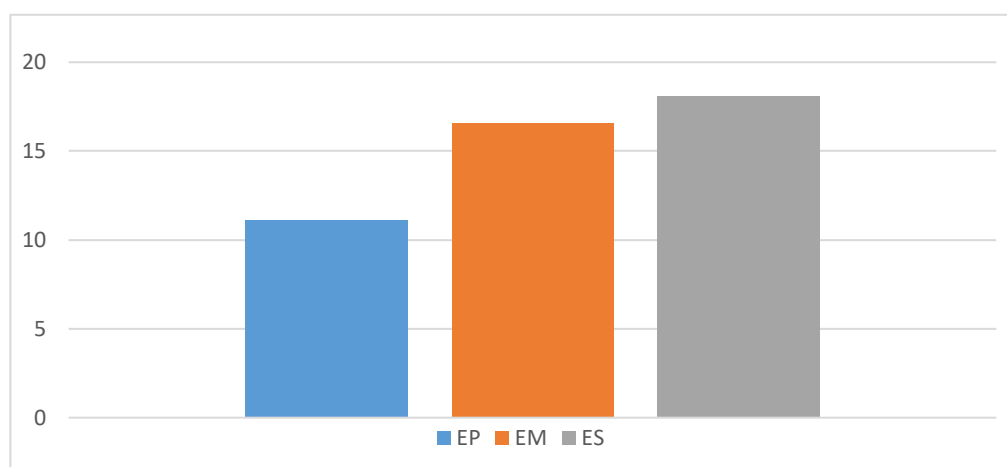


Gráfico 9. Los estudios en relación con la enseñanza del habla local (obligatorio).

	Total (26)	H (13)	M (13)	J (8)	A (10)	M (8)	EP (9)	EM (6)	ES (11)
sí, obligatorio	11,5	23	0	12,5	10	12,5	0	33,3	18,1
sí, opcional	69,2	61,5	76,9	87,5	80	37,5	44,4	66,6	81,8
no	15,3	15,3	15,3	0	10	37,5	44,4	0	0
indiferente	3,8	0	7,7	0	0	12,5	11,1	0	0

Tabla 9. Pregunta 6 b: ¿Considera usted que debería enseñarse el catalán en el colegio o instituto?

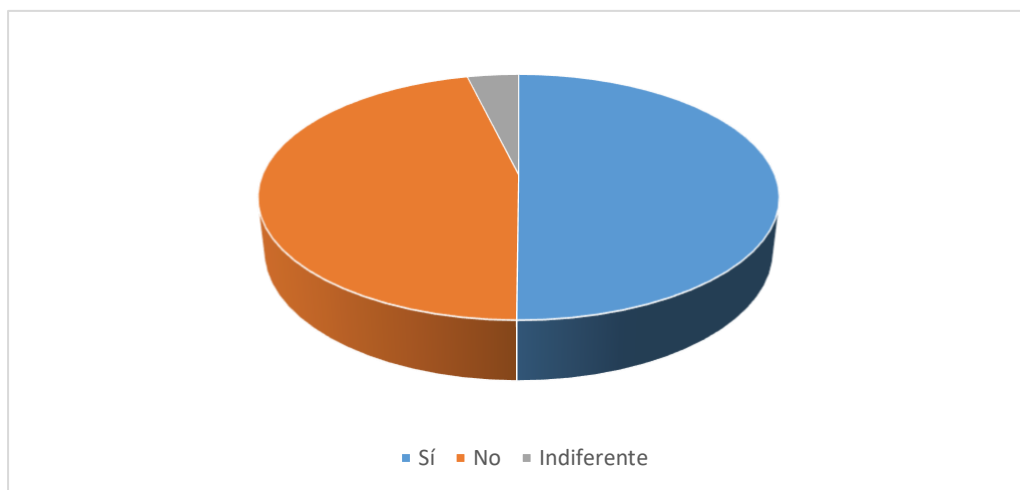


Gráfico 10. Pregunta 7: ¿Cree usted que los funcionarios públicos del ayuntamiento y de otros organismos públicos que trabajan en Fraga deberían expresarse en el habla local?

	Total (26)	H (13)	M (13)	J (8)	A (10)	M (8)	EP (9)	EM (6)	ES (11)
siempre	0	0	0	0	0	0	0	0	0
frecuentemente	15,3	0	30,7	12,5	20	12,5	11,1	16,6	18,1
a veces	34,6	46,1	23	25	30	50	55,5	33,3	18,1
poco	26,9	23	30,7	25	30	25	11,1	16,6	36,3
nada	23	30,7	15,3	37,5	20	12,5	22,2	33,3	27,2

Tabla 10. Pregunta 8 a: ¿Ve usted frecuentemente la cadena televisiva de su habla local?

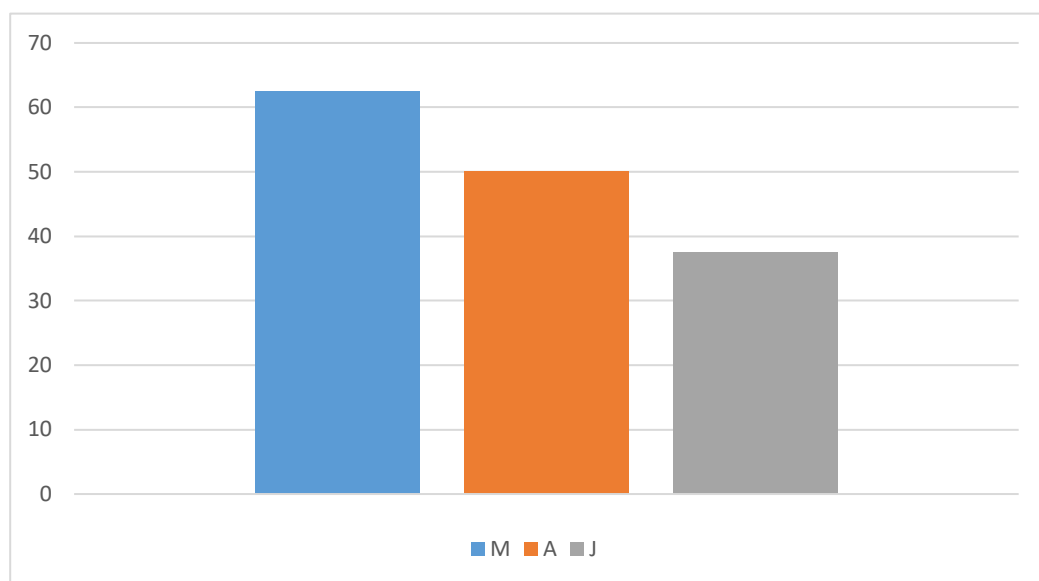


Gráfico 11. La edad en relación con el visionado de la cadena local (frecuentemente y a veces).

	Total (26)	H (13)	M (13)	J (8)	A (10)	M (8)	EP (9)	EM (6)	ES (11)
sí	92,3	92,3	92,3	100	100	75	77,7	100	100
no	0	0	0	0	0	0	0	0	0
indiferente	7,7	7,7	7,7	0	0	25	22,2	0	0

Tabla 11. Pregunta 8 b: ¿Considera usted que es útil una cadena local en la que se hable su habla local?

	Total (26)	H (13)	M (13)	J (8)	A (10)	M (8)	EP (9)	EM (6)	ES (11)
siempre	69,2	76,9	69,2	62,5	50	100	100	33,3	45,4
frecuentemente	11,5	0	23	12,5	20	0	0	16,6	18,1
a veces	7,7	7,7	7,7	0	20	0	0	16,6	0
poco	7,7	15,3	0	12,5	10	0	0	33,3	0
nada	3,8	7,7	0	12,5	0	0	0	0	9

Tabla 12. Pregunta 9: ¿Le habló usted, le habla o le hablará a sus hijos en el habla local?

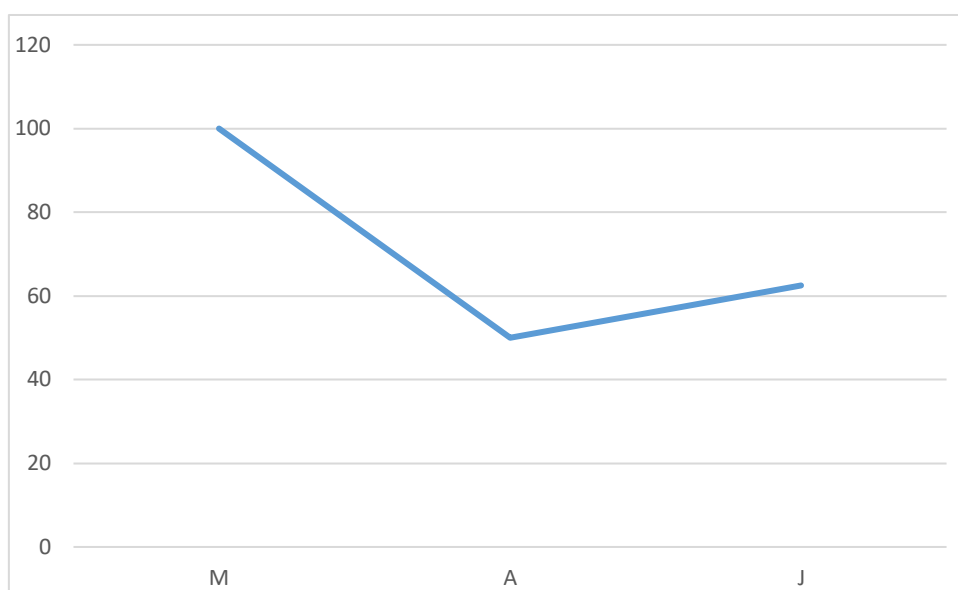


Gráfico 12. La edad en relación con la transmisión del habla local.

	Total (26)	H (13)	M (13)	J (8)	A (10)	M (8)	EP (9)	EM (6)	ES (11)
perdiendo	42,3	46,1	38,4	37,5	50	37,5	55,5	33,3	36,3
conservando	57,6	53,8	61,5	62,5	50	62,5	44,4	66,6	63,3
aumentando	0	0	0	0	0	0	0	0	0

Tabla 13. Pregunta 10: ¿Considera usted que el habla local se está perdiendo, conservando o incrementando su uso en su localidad con las nuevas generaciones en los últimos años?

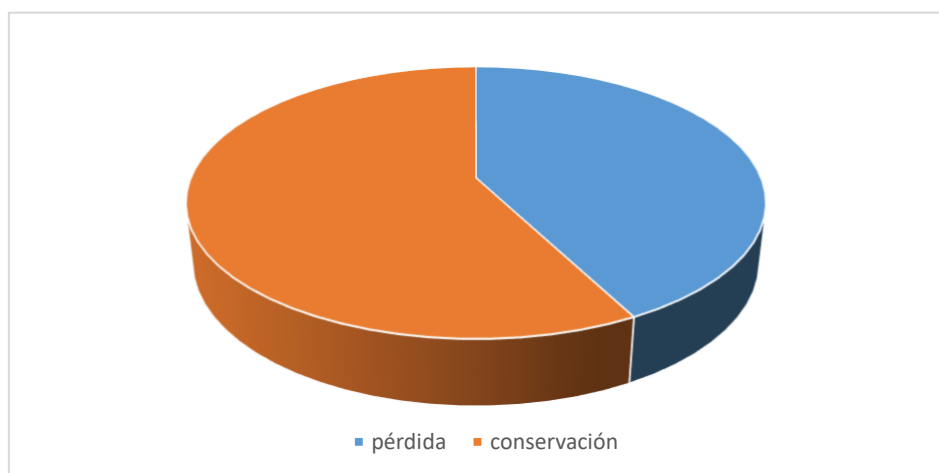


Gráfico 13. Conservación o pérdida del habla local.

	Total (26)	H (13)	M (13)	J (8)	A (10)	M (8)	EP (9)	EM (6)	ES (11)
peor	34,6	38,4	30,7	12,5	40	50	55,5	33,3	18,1
igual	65,3	61,5	69,2	87,5	60	50	44,4	66,6	81,8

Tabla 14. Pregunta 11: ¿Considera usted que los jóvenes hablan peor el habla local con respecto a las generaciones de mayor edad, o la están empeorando?

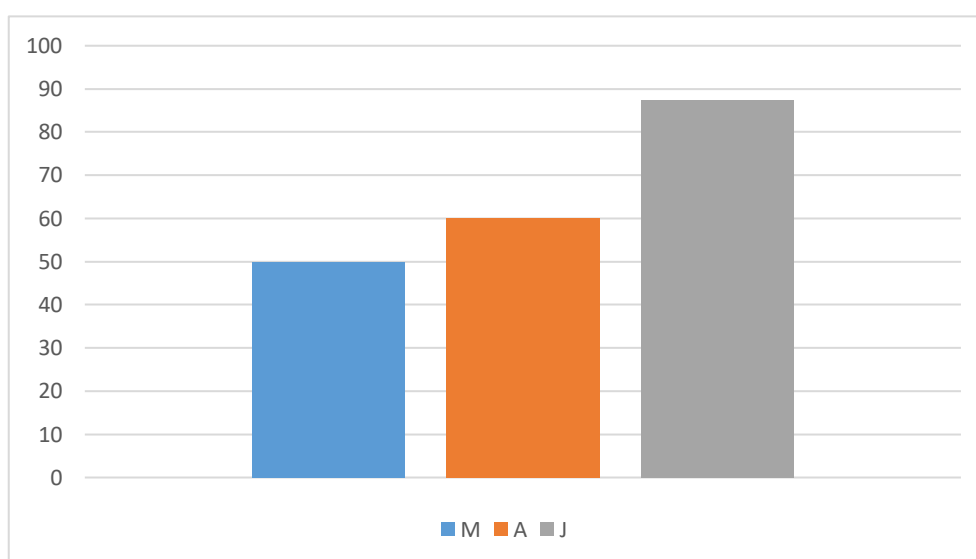


Gráfico 14. La edad en relación con la evolución del habla local (*igual*).

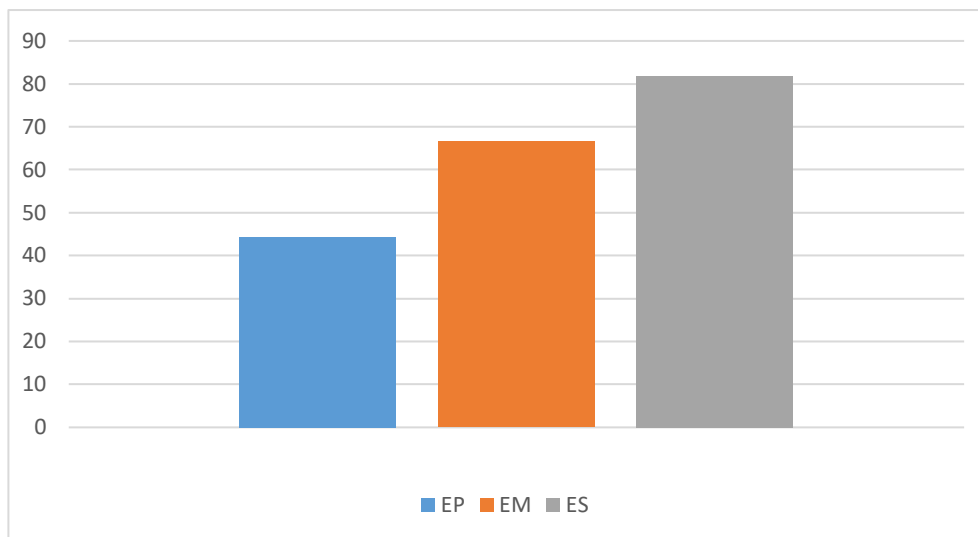


Gráfico 15. La variable estudios en relación con el cambio del habla local (*igual*).

	Total (26)	H (13)	M (13)	J (8)	A (10)	M (8)	EP (9)	EM (6)	ES (11)
sí	0	0	0	0	0	0	0	0	0
no	92,3	84,6	100	87,5	90	100	100	100	81,8
indiferente	7,7	15,3	0	12,5	10	0	0	0	18,1

Tabla 15. Pregunta 12: Respecto a la conservación o pérdida de su habla local, ¿está usted a favor de que se pierda o se pueda perder el habla local?

	Total (26)	H (13)	M (13)	J (8)	A (10)	M (8)	EP (9)	EM (6)	ES (11)
sí, siempre	53,8	38,4	69,2	62,5	70	25	44,4	50	63,6
sí, con castellano	42,3	53,8	30,7	25	30	75	55,5	33,3	36,3
no	3,8	7,7	0	12,5	0	0	0	16,6	0

Tabla 16. Pregunta 13: ¿Cree usted que el habla local es eficaz para desenvolverse en cualquier contexto, o se debe recurrir al castellano en ocasiones?

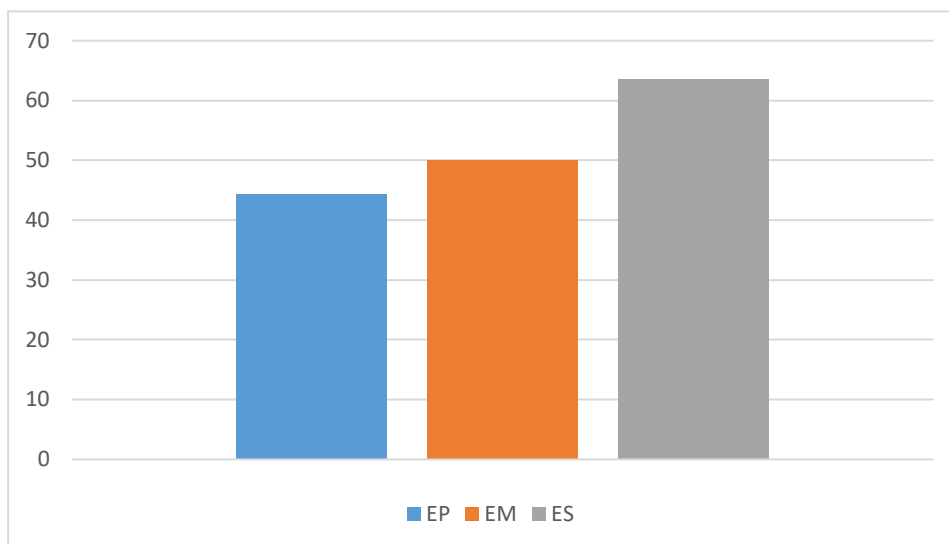


Gráfico 16. La variable estudios en relación con la eficacia comunicativa del habla local (*Sí, siempre*).

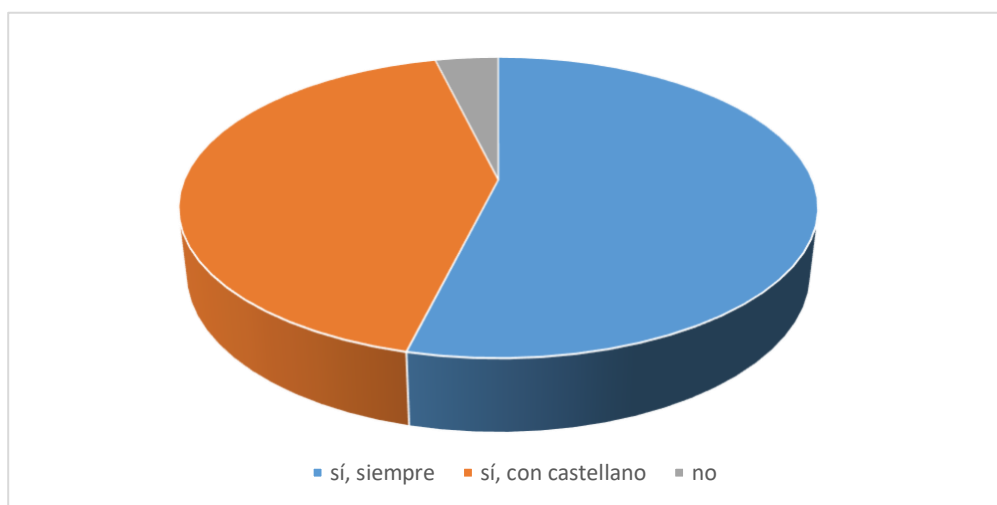


Gráfico 17. Eficacia comunicativa del habla local en porcentajes totales.