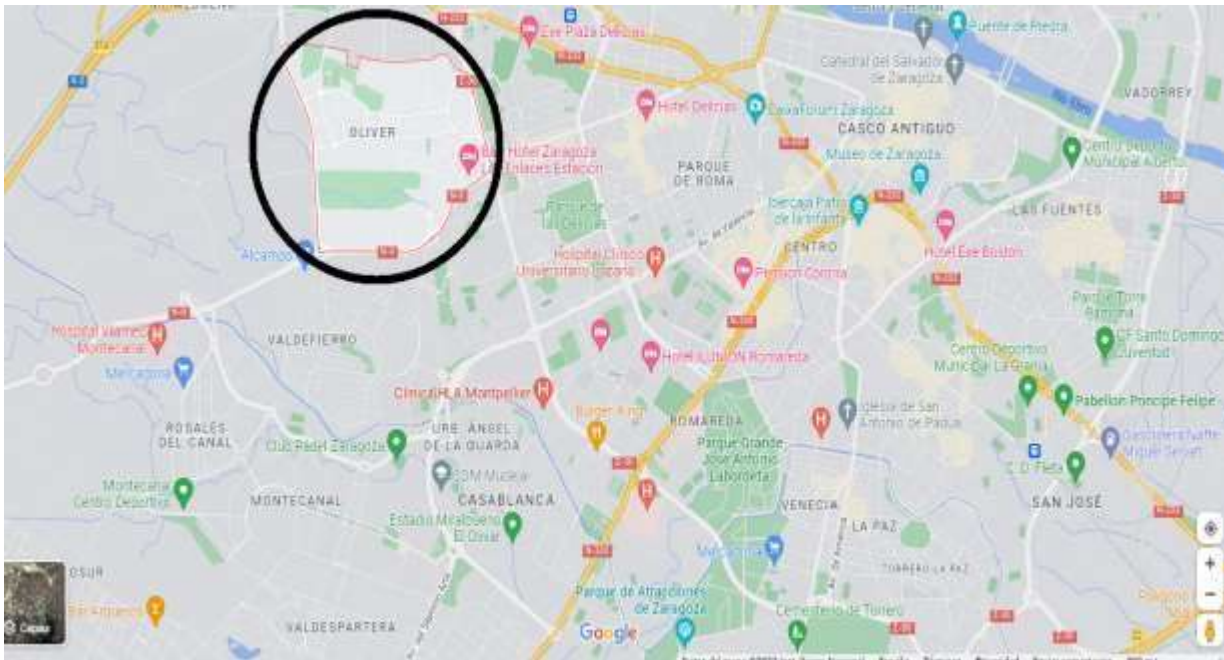


Anexo 1:

Mapa del Barrio Oliver (Zaragoza)



Fuente: Google Maps (2022). Mapa del Barrio Oliver (Zaragoza). Recuperado de:

<https://www.google.com/maps/place/Oliver,+Zaragoza/@41.6509352,-0.9369886,15z/data=!4m5!3m4!1s0xd596b16eaf14fa1:0x767199e86ad113b4!8m2!3d41.6518448!4d-0.9294555?hl=es>

Anexo 2

ENTREVISTA A LA POBLACIÓN

1. ¿Vive o trabaja en el barrio?
2. ¿Cuánto tiempo lleva viviendo/trabajando en el Barrio Oliver?
3. ¿Por qué decidió vivir/trabajar en el Barrio Oliver?
4. ¿Cómo se siente viviendo/trabajando en este barrio?
5. ¿Ha notado algún cambio en el barrio en estos últimos años?
6. ¿Cree que hay problemas en el barrio? (¿Cuáles, ¿dónde?, ¿cuándo? y ¿quiénes son?).
7. ¿Qué soluciones se le ocurren ante estas problemáticas?
8. ¿Qué ventajas existen al vivir/trabajar en el barrio?
9. ¿Qué cambiaría del barrio?
10. ¿Cree que ha aumentado la población en los últimos años?
11. ¿Cómo valoraría la convivencia entre los habitantes del barrio?
12. ¿Cree que existen conflictos en el barrio?
13. ¿Cómo son las personas con las que se relaciona?
14. ¿A quién debería entrevistar que considere esencial del barrio?
15. ¿Quiere añadir algo más?

Anexo 3.

**ENTREVISTA A RECURSOS/ PROFESIONALES Y
ADMINISTRACIÓN.**

1. ¿Qué valores hay en la comunidad?
2. ¿Cómo valoraría la participación de la población?
3. ¿Cree que hay problemas en el barrio? (¿Cuáles? ¿dónde? ¿cuándo?
¿quiénes son?)
4. ¿Qué soluciones se le ocurren ante estas problemáticas?
5. ¿Cómo cree que ha evolucionado el barrio tras la crisis económica de 2008 y la crisis sanitaria de 2020?
6. ¿Cómo cree que es la convivencia entre los vecinos?
7. ¿Cree que existen conflictos en el barrio?
8. ¿Cómo es la comunicación entre los vecinos?
9. ¿Cree que ha mejorado la convivencia en el barrio o que ha ido a peor? (¿Cuáles?
¿dónde? ¿cuándo? ¿quiénes son?)
10. ¿A quién debería entrevistar que considere esencial?
11. ¿Algo más que desee añadir?