

Trabajo Fin de Grado

Título del trabajo : Re-colonización de entornos
homogéneos en los poblados del INC

Re-colonization of homogeneous environments in
the towns of the national institute of colonization

Autor/es

Ana Giménez Arasanz

Director/es

Eduardo Delgado Orusco
Cristina Cabello Matud

EINA
2022

RE-COLONIZACIÓN DE ENTORNOS HOMOGÉNEOS EN LOS POBLADOS DEL INC

ANEXOS



Nombre: Ana Giménez Arasanz

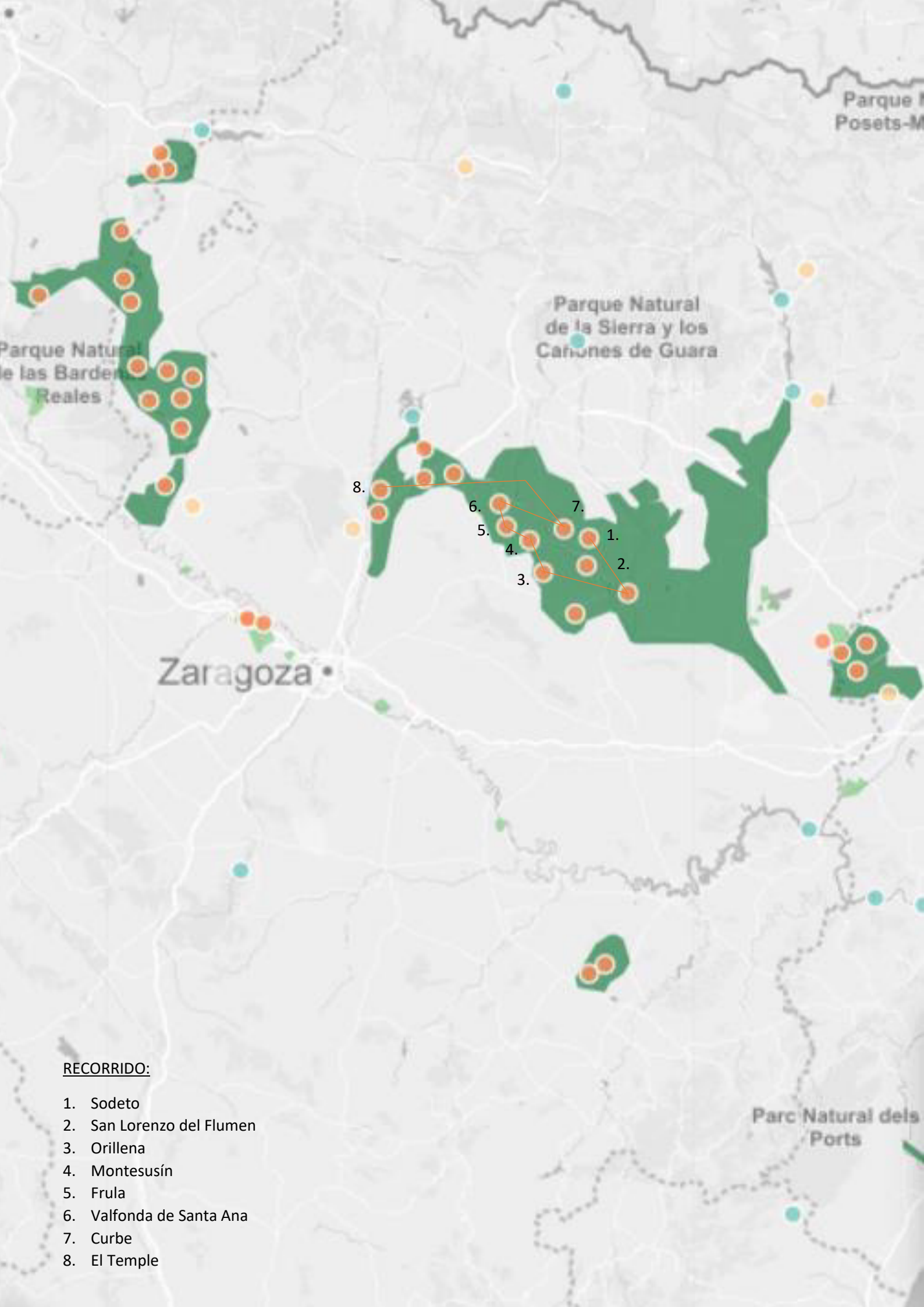
Director: Eduardo Delgado Orusco

Co-directora: Cristina Cabello Matud

EINA, 2022

Fig. 1 Tipología de pueblo de colonización español. Pueblo “Nuevos Francos” (Salamanca) con nuevos colonos.
Fuente: propia con la imagen base de: Web de Fundación Santa María La Real: Canal patrimonio. Available:
<https://www.canalpatrimonio.com/video-la-colonizacion-de-nuevo-francos/>

ANEXOS



RECORRIDO:

1. Sodeto
2. San Lorenzo del Flumen
3. Orillena
4. Montesúsín
5. Frula
6. Valfonda de Santa Ana
7. Curbe
8. El Temple

1.1 RECORRIDO VISITA DE PUEBLOS

Para llevar a cabo esta investigación, se realizó un pequeño recorrido por algunos de los pueblos de colonización para visitarlos y conocer más el lugar y ambiente.

1.1.1 SODETO

El primer pueblo que se visita es Sodeto, teniendo la posibilidad de acceder a una de sus viviendas y conocer testimonios de la población, como queda reflejado en su correspondiente Caso de Estudio. Además, se visita el Centro de Interpretación de Colonización Agraria de España y Aragón ubicado en una vivienda tipo.



Fig. 2 Textura de la piedra de Sodeto. Fuente: Imagen personal.



Fig. 3 Calle del pueblo de Sodeto. Fuente: Imagen personal.

Fig. 4. Recorrido de la visita de los pueblos de colonización. Fuente: Elaboración propia con base de: Web "Los colonos de la España verde de Franco" Disponible en: <https://medialab-prado.github.io/poblados-colonizacion-colonias-penitenciarias/index.html>



Fig. 5 Calle del pueblo de Sodeto. Fuente: Imagen personal.



Fig. 6 Centro de Interpretación de Sodeto. Fuente: Imagen personal.



Fig. 7 Fachada vivienda de Sodeto, Calle Los Mallos nº13. Calle del pueblo de Sodeto. Fuente: Imagen personal.



Fig. 8 Patio interior vivienda de Sodeto. Calle Los Mallos nº13. Calle del pueblo de Sodeto. Fuente: Imagen personal.



Fig. 10 Patio interior. Fuente: Imagen personal.



Fig. 9 Puerta de acceso. Fuente: Imagen personal.

1.1.2 SAN LORENZO DE FLUMEN

Tras la visita de Sodeto, se va a conocer el pueblo de San Lorenzo del Flumen, dónde tenemos la posibilidad de conocer más testimonios de descendientes de colonos. En él, se aprecia una mayor cantidad de coches aparcados en el vial.



Fig. 11 Calle de San Juan de Flumen. Fuente: Imagen personal.



Fig. 12 Calle de San Juan de Flumen. Fuente: Imagen personal.

1.1.3 ORILLENA

Poco después se realiza la visita a Orillena. Se aprecia que, al igual que la mayoría de los pueblos de colonización ubicados en esta zona, está realizado con piedra del lugar. Algunas viviendas nos permiten apreciar los materiales originales.



Fig. 13 Fachada de vivienda con ventana original. Fuente: Imagen personal.



Fig. 14 Calle de Orillena. Fuente: Imagen personal.



Fig. 15 Calle de Orillena. Fuente: Imagen personal.



Fig. 16 Vivienda de Orillena. Fuente: Imagen personal.

1.1.4 MONTESUSÍN

Al visitar Montesúsín, lo primero que llama la atención es el cambio de material. Junto con Frula, son los únicos visitados realizados con ladrillo en la comarca de Los Monegros.



Fig. 17 Textura de ladrillo de las viviendas de Montesúsín. Fuente: Imagen personal.



Fig. 18 Calle de Montesúsín. Fuente: Imagen personal.



Fig. 19 Calle de Montesús. Fuente: Imagen personal.



Fig. 20 Vivienda de Montesús. Fuente: Imagen personal.

1.1.5 FRULA

También realizado en ladrillo, es el único de la visita que cuyo arquitecto es no es José Borobio ni ha realizado una ampliación. Aquí tenemos la oportunidad de acceder de nuevo a una vivienda y hablar con un colono directamente.



Fig. 21 Vivienda de colonos rehabilitada en Frula. Fuente: Imagen personal.



Fig. 22 Vivienda de colonos visitada. Fuente: Imagen personal.

1.1.6 VALFONDA DE SANTA ANA

Valfonda de Santa Ana es un pueblo donde destacan las calles de viviendas realizadas con piedra. En la mayor parte de los pueblos, estas se intercalan con acabados con mortero, sin embargo, en este no hay tantas con este otro revestimiento en fachada y las que lo poseen lo hacen en tonos arena. Por tanto, cuando vemos un alzado apreciamos el tono homogéneo de los materiales y de las fachadas de la calle.



Fig. 23 Calle de Valfonda de Ana. Fuente: Imagen personal.



Fig. 24 Vivienda de colono con fachada reformada. Fuente: Imagen personal.



Fig. 25 Calle de Valfonda de Santa Ana. Fuente: Imagen personal.



Fig. 26 Calle de Valfonda de Santa Ana. Fuente: Imagen personal.

1.1.7 CURBE

Es el pueblo dónde mejor se ha podido encontrar la singularidad de las calles formadas por la tipología repetida. En la siguiente imagen se puede ver una calle dónde las viviendas no han sufrido grandes modificaciones por lo que queda vigente ese aspecto de la esencia del pueblo de colonización antiguo.



Fig. 27 Calle con tipologías repetidas de Curbe. Fuente: Imagen personal.



Fig. 28 Calle de Curbe. Fuente: Imagen personal.

1.1.8 EL TEMPLE

Por último, y por segunda vez, se visita El Temple, para un mejor análisis para el Caso de Estudio. Volvemos a tener la suerte de poder acceder a dos viviendas, una sola de ellas de colonos. De esta forma, compartimos testimonios con algunos de los habitantes.



Fig. 29 Textura del ladrillo de las viviendas de El Temple. Unión de vivienda original de ladrillo con ampliación de adobe. Fuente: Imagen personal.



Fig. 30 Alzado de la calle de El Temple. Fuente: Imagen personal.



Fig. 31 Vivienda de colono en su estado original en El Temple. Fuente: Imagen propia.



Fig. 32 Calle de El Temple. Fuente: Imagen propia.



Fig. 34 Vivienda de colonos visitada ubicada en Calle La Luna nº4. Fuente: Imagen personal.



Fig. 33 Esquina del patio interior de la vivienda de C/La Luna nº4. Foto: Imagen personal.



Fig. 35 Acceso a patio interior y ampliación de vivienda de C/La Luna nº4. Foto: Imagen personal.



Fig. 36 Interior actual de zona de la vivienda destinada al uso agrario en su estado original. Fuente: Imagen personal.

ÍNDICE DE FIGURAS

ÍNDICE DE FIGURAS

Fig. 1 Tipología de pueblo de colonización español. Pueblo “Nuevos Francos” (Salamanca) con nuevos colonos. Fuente: propia con la imagen base de: Web de Fundación Santa María La Real: Canal patrimonio. Available: https://www.canalpatrimonio.com/video-la-colonizacion-de-nuevo-francos/	2
Fig. 2 Textura de la piedra de Sodeto. Fuente: Imagen personal.	3
Fig. 3 Calle del pueblo de Sodeto. Fuente: Imagen personal.....	3
Fig. 4. Recorrido de la visita de los pueblos de colonización. Fuente: Elaboración propia con base de: Web “Los colonos de la España verde de Franco” Disponible en: https://medialab-prado.github.io/poblados-colonizacion-colonias-penitenciarias/index.html	3
Fig. 5 Calle del pueblo de Sodeto. Fuente: Imagen personal.....	4
Fig. 6 Centro de Interpretación de Sodeto. Fuente: Imagen personal.	4
Fig. 7 Fachada vivienda de Sodeto, Calle Los Mallos nº13. Calle del pueblo de Sodeto. Fuente: Imagen personal.....	5
Fig. 8 Patio interior vivienda de Sodeto. Calle Los Mallos nº13. Calle del pueblo de Sodeto. Fuente: Imagen personal.	5
Fig. 9 Puerta de acceso. Fuente: Imagen personal.	5
Fig. 10 Patio interior. Fuente: Imagen personal.....	5
Fig. 11 Calle de San Juan de Flumen. Fuente: Imagen personal.	6
Fig. 12 Calle de San Juan de Flumen. Fuente: Imagen personal.	6
Fig. 13 Fachada de vivienda con ventana original. Fuente: Imagen personal.	7
Fig. 14 Calle de Orillena. Fuente: Imagen personal.....	7
Fig. 15 Calle de Orillena. Fuente: Imagen personal.....	8
Fig. 16 Vivienda de Orillena. Fuente: Imagen personal.	8
Fig. 17 Textura de ladrillo de las viviendas de Montesús. Fuente: Imagen personal.	9
Fig. 18 Calle de Montesús. Fuente: Imagen personal.	9

Fig. 19 Calle de Montesusín. Fuente: Imagen personal.	10
Fig. 20 Vivienda de Montesusín. Fuente: Imagen personal.	10
Fig. 21 Vivienda de colonos rehabilitada en Frula. Fuente: Imagen personal.	11
Fig. 22 Vivienda de colonos visitada. Fuente: Imagen personal.	11
Fig. 23 Calle de Valfonda de Ana. Fuente: Imagen personal.....	12
Fig. 24 Vivienda de colono con fachada reformada. Fuente: Imagen personal.....	12
Fig. 25 Calle de Valfonda de Santa Ana. Fuente: Imagen personal.....	13
Fig. 26 Calle de Valfonda de Santa Ana. Fuente: Imagen personal.....	13
<i>Fig. 27 Calle con tipologías repetidas de Curbe. Fuente: Imagen personal.....</i>	<i>14</i>
Fig. 28 Calle de Curbe. Fuente: Imagen personal.....	14
Fig. 29 Textura del ladrillo de las viviendas de El Temple. Unión de vivienda original de ladrillo con ampliación de adobe. Fuente: Imagen personal.	15
Fig. 30 Alzado de la calle de El Temple. Fuente: Imagen personal.	15
Fig. 31 Vivienda de colono en su estado original en El Temple. Fuente: Imagen propia.....	16
Fig. 32 Calle de El Temple. Fuente: Imagen propia.	16
Fig. 34 Vivienda de colonos visitada ubicada en Calle La Luna nº4. Fuente: Imagen personal. .	17
Fig. 33 Esquina del patio interior de la vivienda de C/La Luna nº4. Foto: Imagen personal.....	17
Fig. 35 Acceso a patio interior y ampliación de vivienda de C/La Luna nº4. Foto: Imagen personal.....	18
Fig. 36 Interior actual de zona de la vivienda destinada al uso agrario en su estado original. Fuente: Imagen personal.	18