

# Anexos





# Anexos A

## Resultados individuales

### A.1. Corredor 1

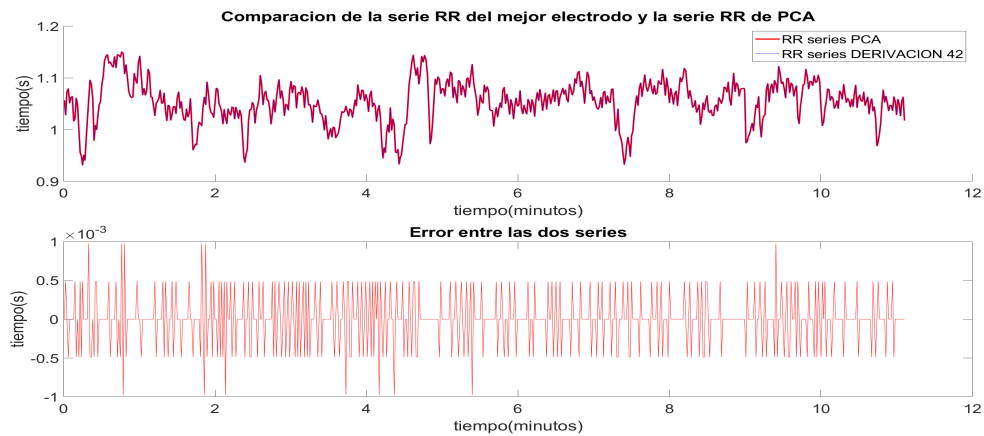


Figura A.1: Gráficas de comparación y error de HR PCA con HR de la mejor derivación, sesión 2

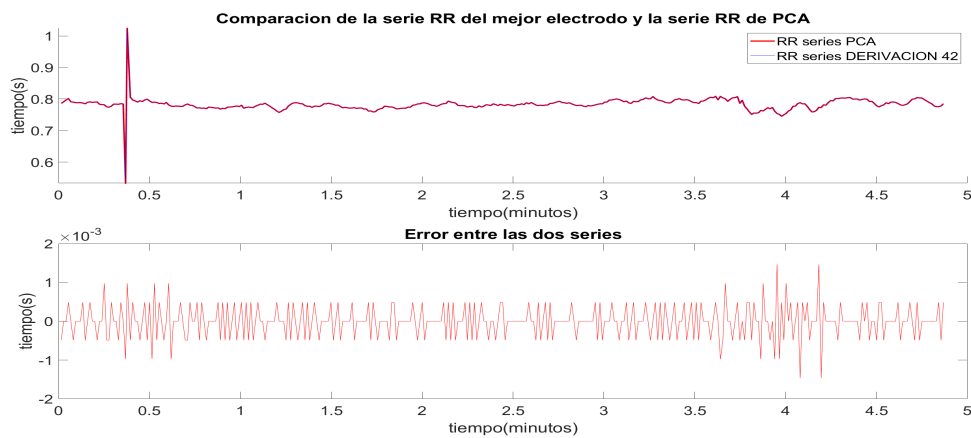


Figura A.2: Gráficas de comparación y error de HR PCA con HR de la mejor derivación, sesión 2

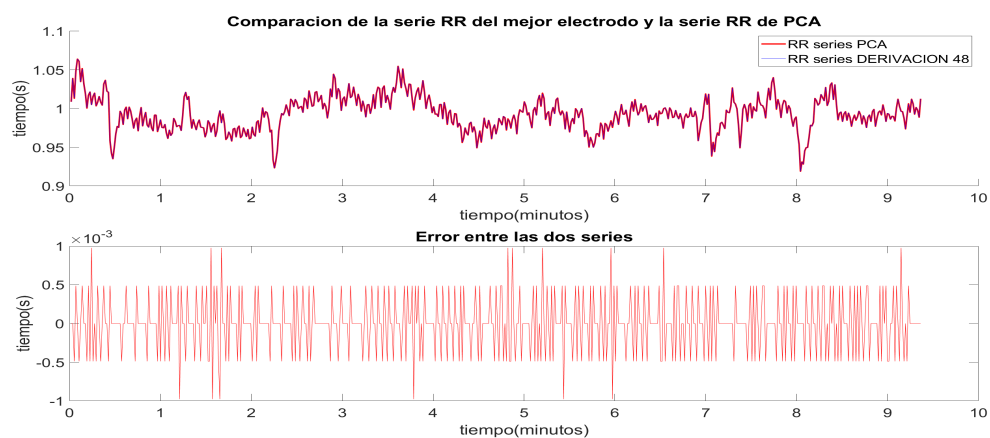


Figura A.3: Gráficas de comparación y error de HR PCA con HR de la mejor derivación, sesión 3

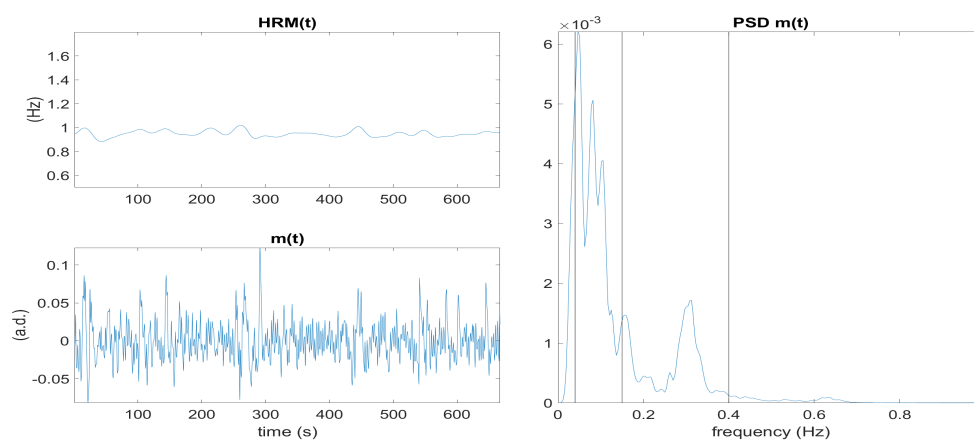


Figura A.4: Gráficas sobre análisis HRV sesión 1

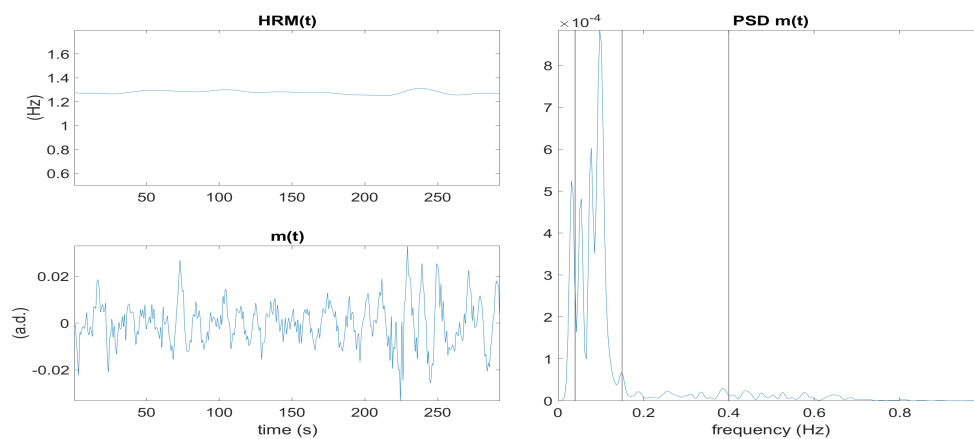


Figura A.5: Gráficas sobre análisis HRV sesión 2

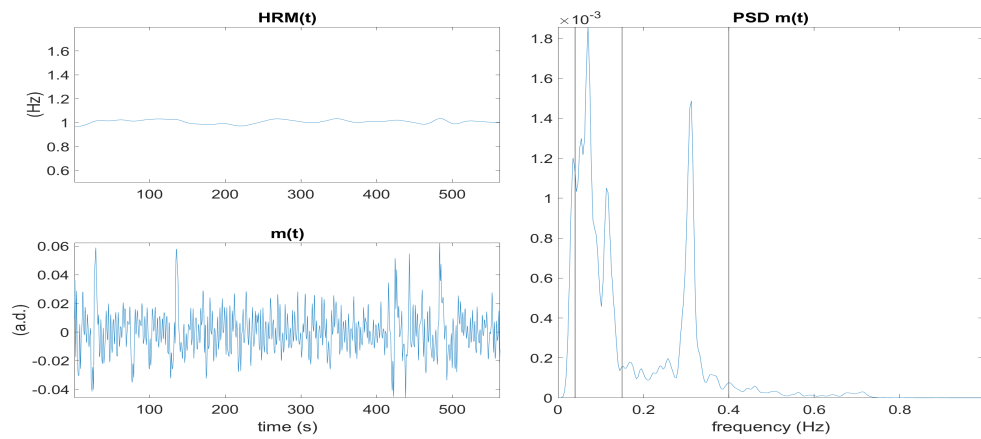


Figura A.6: Gráficas sobre análisis HRV sesión 3

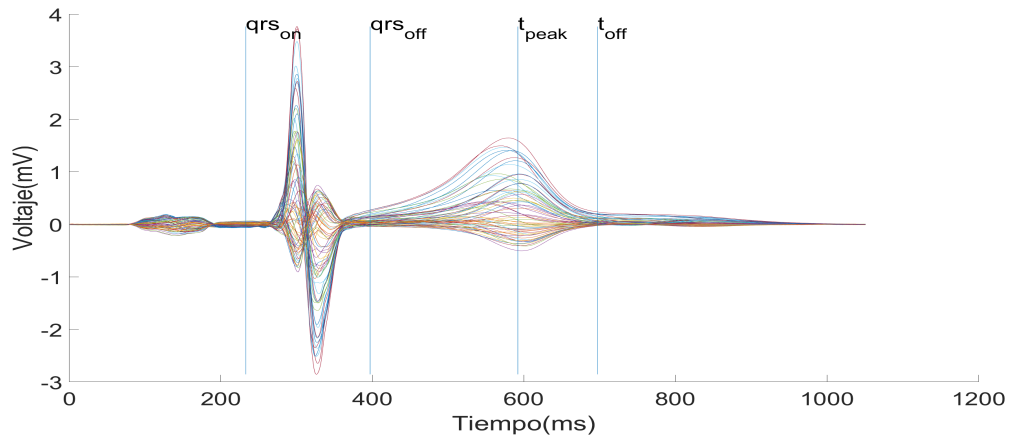


Figura A.7: Latidos medianos para todas las derivaciones de sesión 1 y algunas marcas temporales utilizadas para el análisis

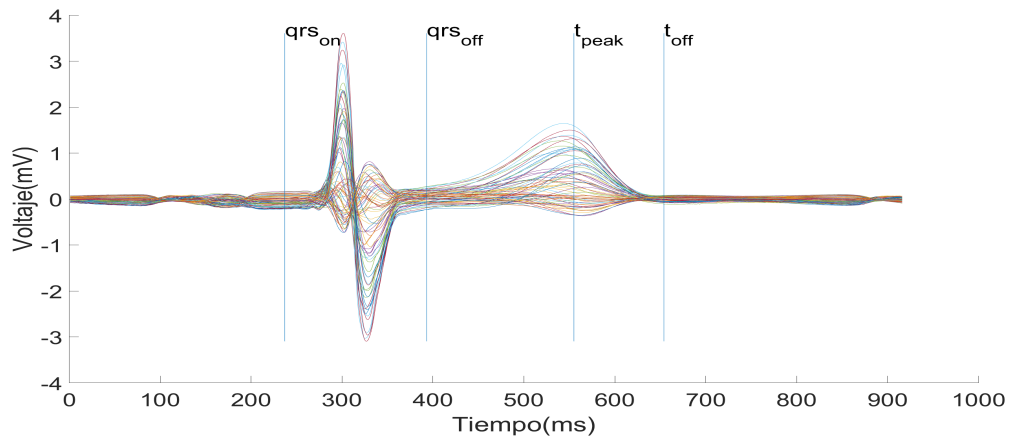


Figura A.8: Latidos medianos para todas las derivaciones de sesión 2 y algunas marcas temporales utilizadas para el análisis

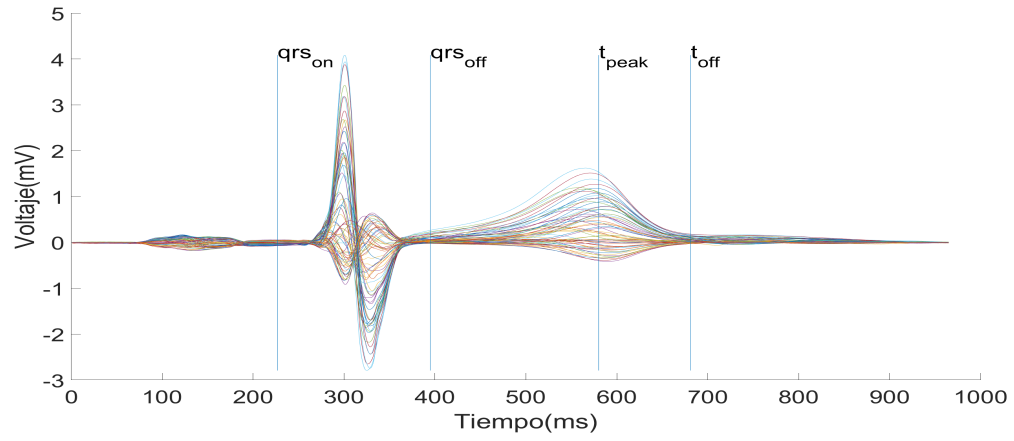


Figura A.9: Latidos medianos para todas las derivaciones de sesión 3 y algunas marcas temporales utilizadas para el análisis

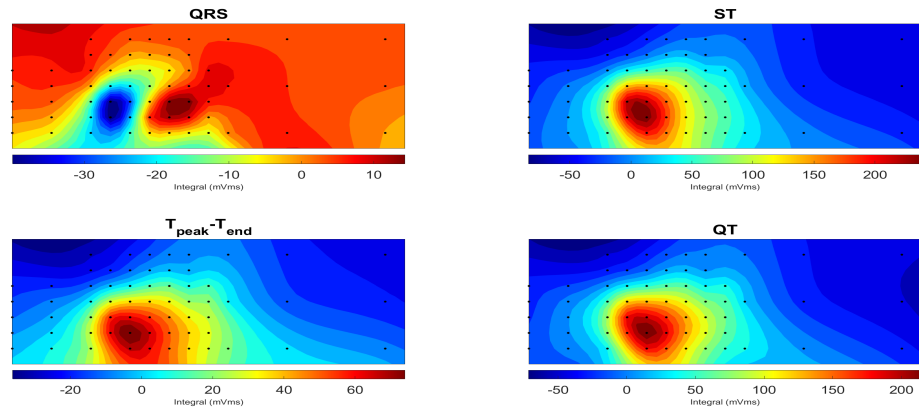


Figura A.10: Isopotential maps sesion 1

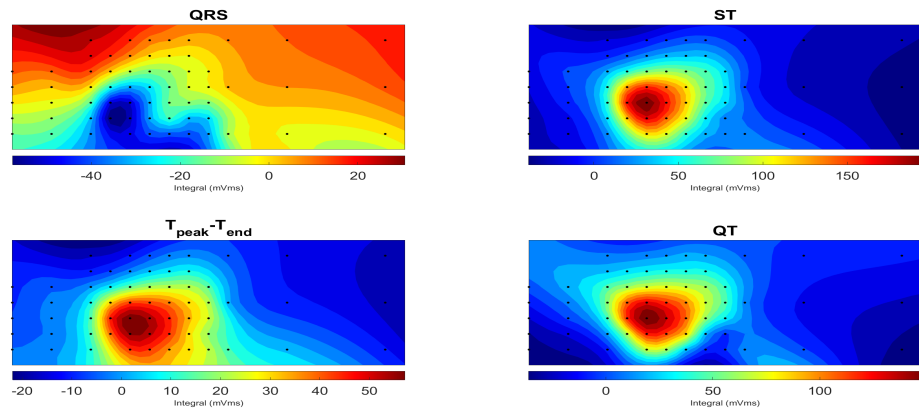


Figura A.11: Isopotential maps sesion 2

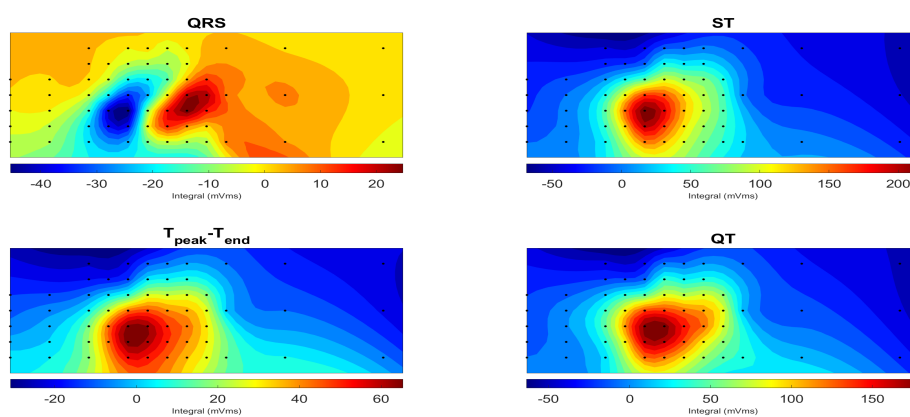


Figura A.12: Isopotential maps session 3

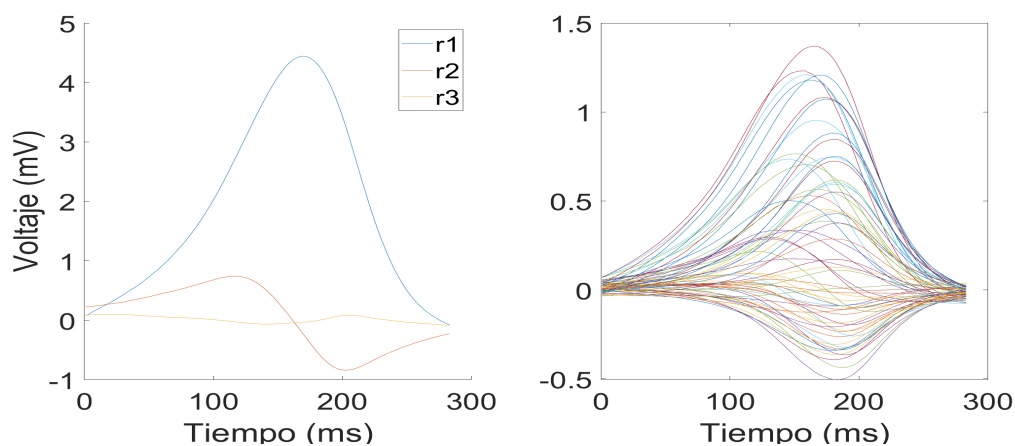


Figura A.13: Ondas T medianas de cada derivación y sus tres primeras proyecciones SVD session 1

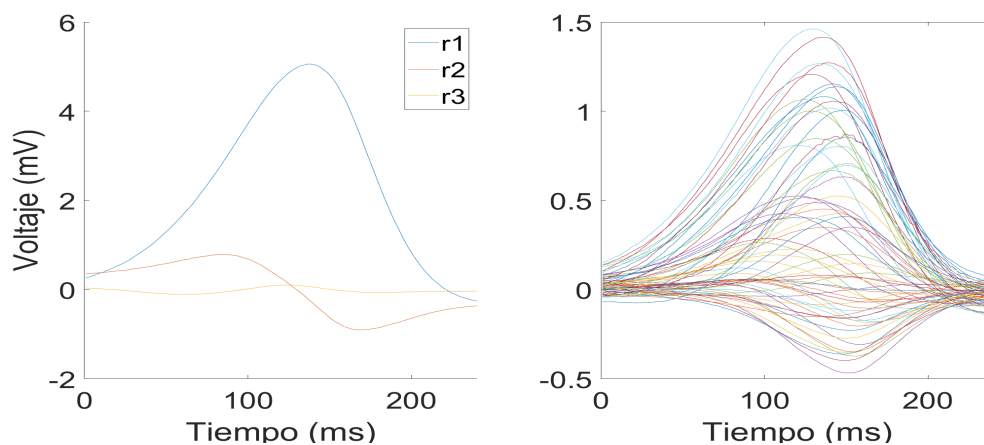


Figura A.14: Ondas T medianas de cada derivación y sus tres primeras proyecciones SVD session 2

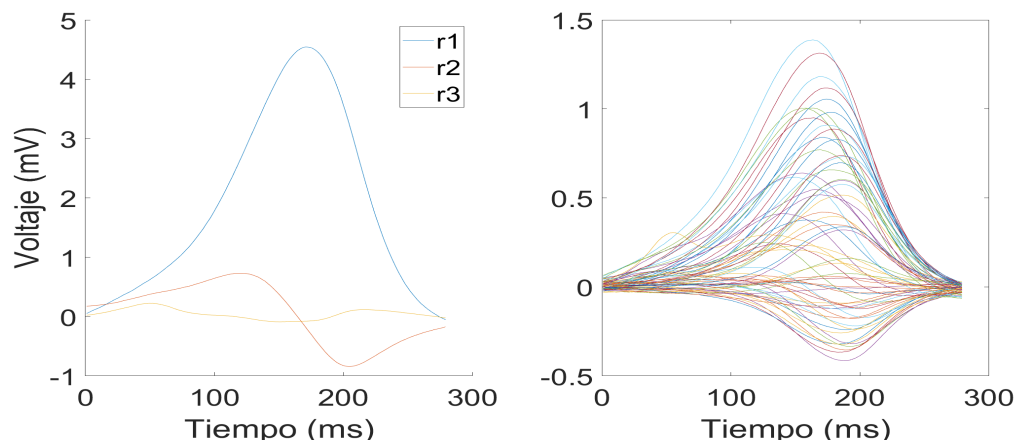


Figura A.15: Ondas T medianas de cada derivación y sus tres primeras proyecciones SVD sesión 3

## A.2. Corredor 2

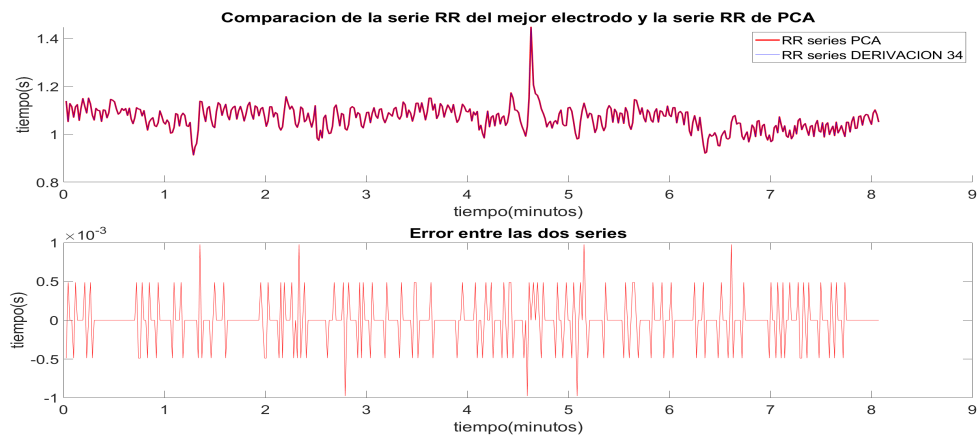


Figura A.16: Gráficas de comparación y error de HR PCA con HR de la mejor derivación, sesión 1

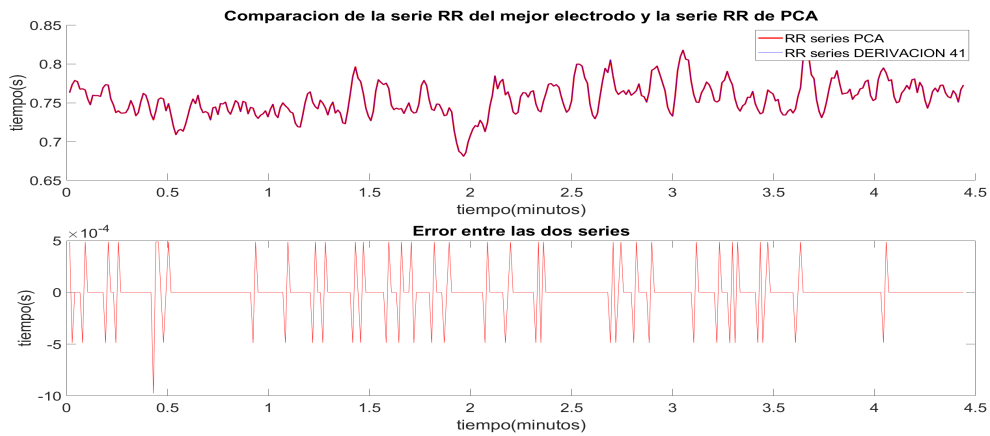


Figura A.17: Gráficas de comparación y error de HR PCA con HR de la mejor derivación, sesión 2

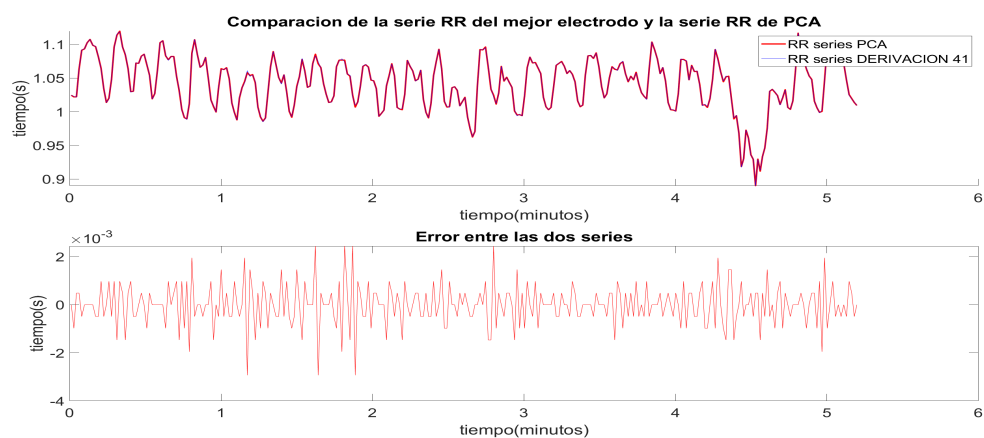


Figura A.18: Gráficas de comparación y error de HR PCA con HR de la mejor derivación, sesión 3

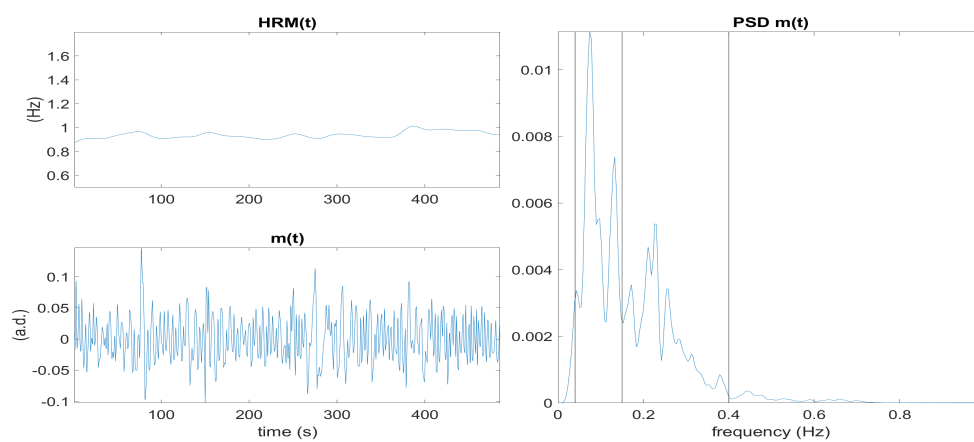


Figura A.19: Gráficas sobre análisis HRV sesión 1

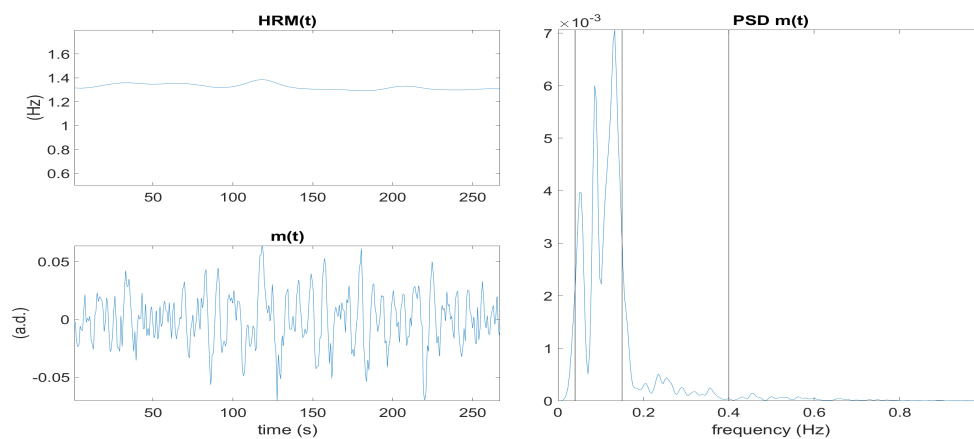


Figura A.20: Gráficas sobre análisis HRV sesión 2



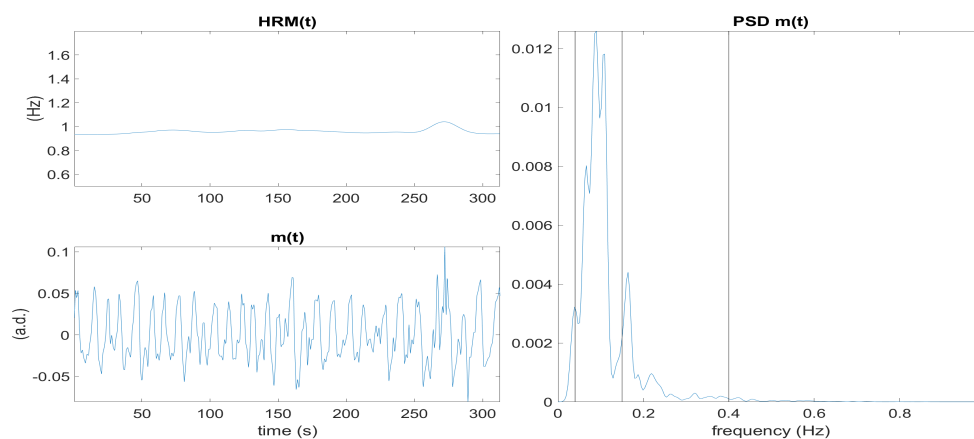


Figura A.21: Gráficas sobre análisis HRV sesión 3

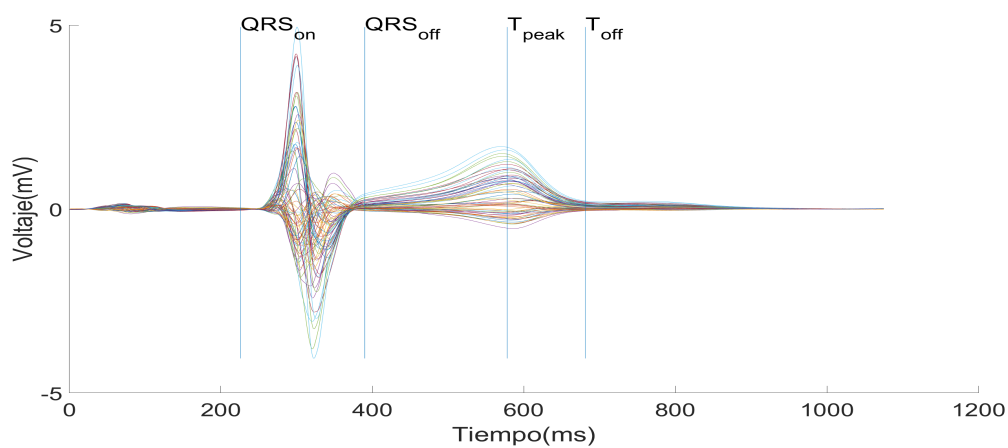


Figura A.22: Latidos medianos para todas las derivaciones de sesión 1 y algunas marcas temporales utilizadas para el análisis

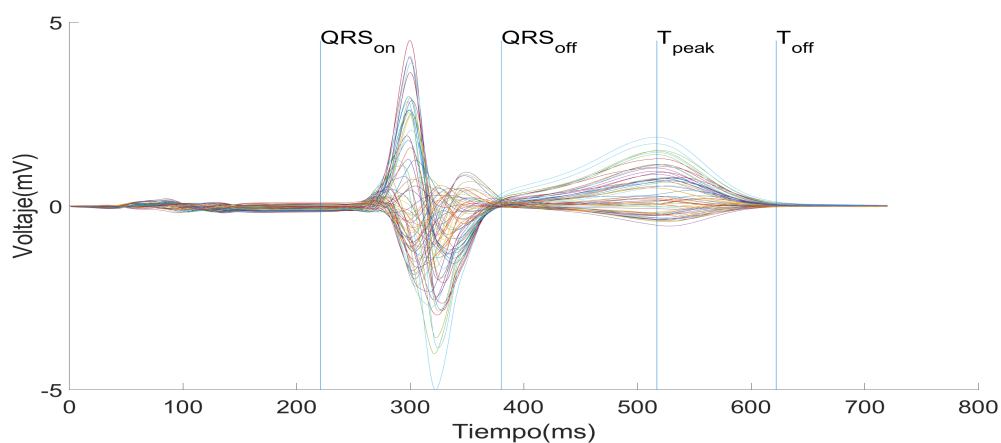


Figura A.23: Latidos medianos para todas las derivaciones de sesión 2 y algunas marcas temporales utilizadas para el análisis

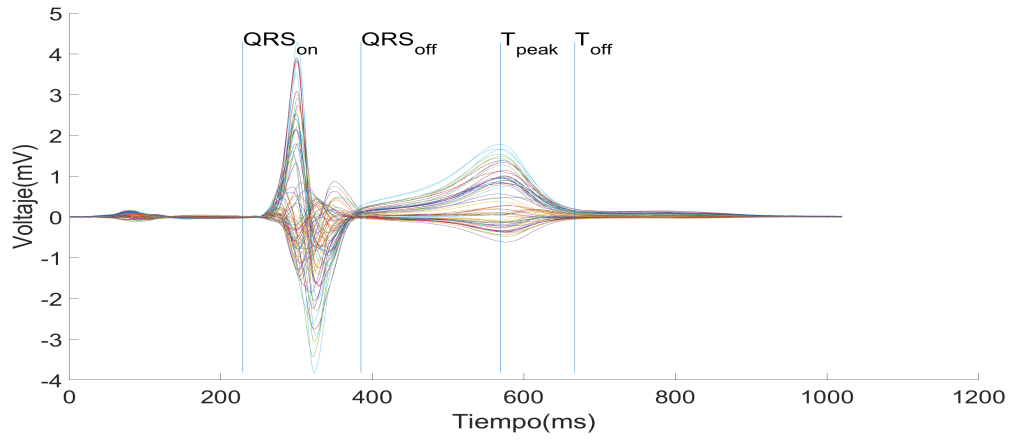


Figura A.24: Latidos medianos para todas las derivaciones de sesión 3 y algunas marcas temporales utilizadas para el análisis

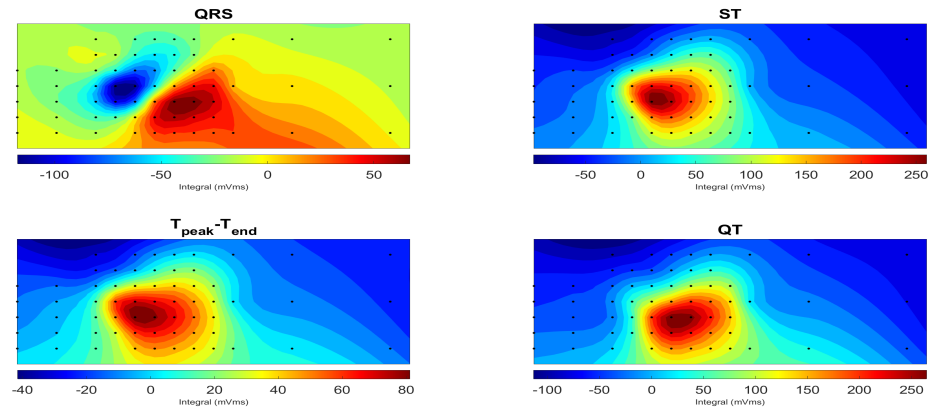


Figura A.25: Isopotential maps sesion 1

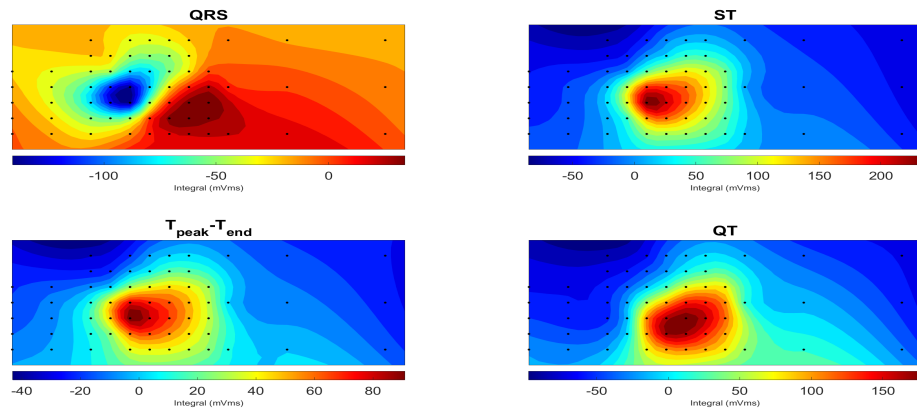


Figura A.26: Isopotential maps sesion 2

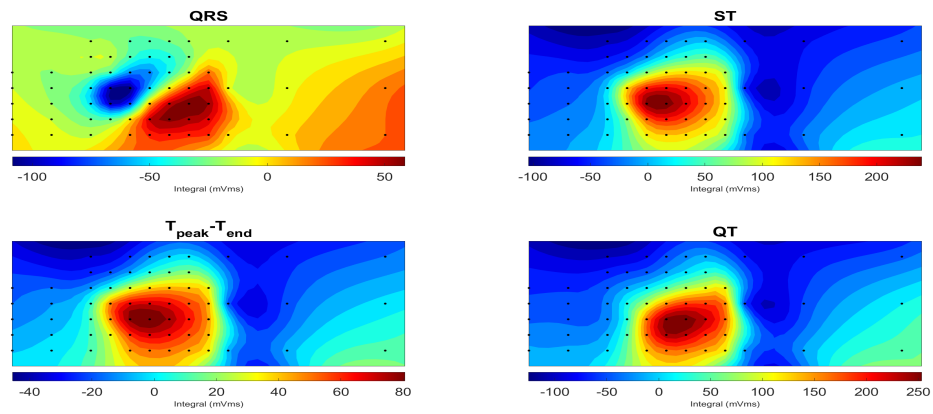


Figura A.27: Isopotential maps session 3

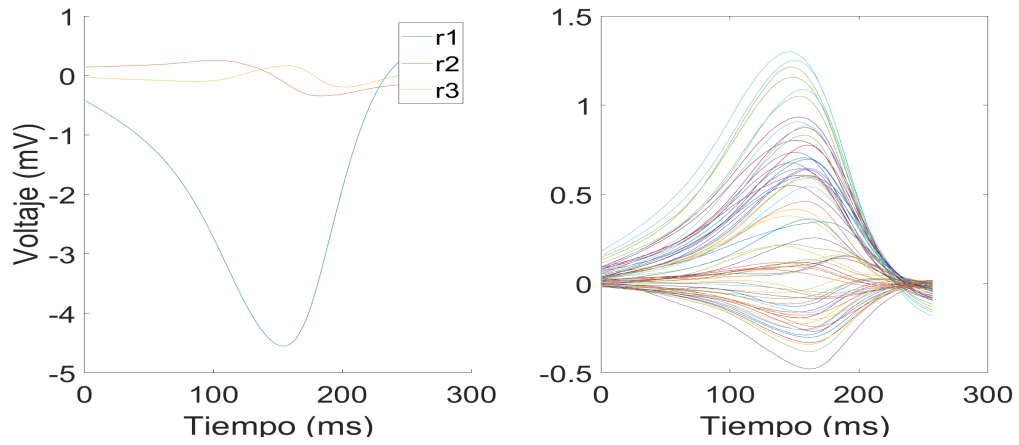


Figura A.28: Ondas T medianas de cada derivación y sus tres primeras proyecciones SVD session 1

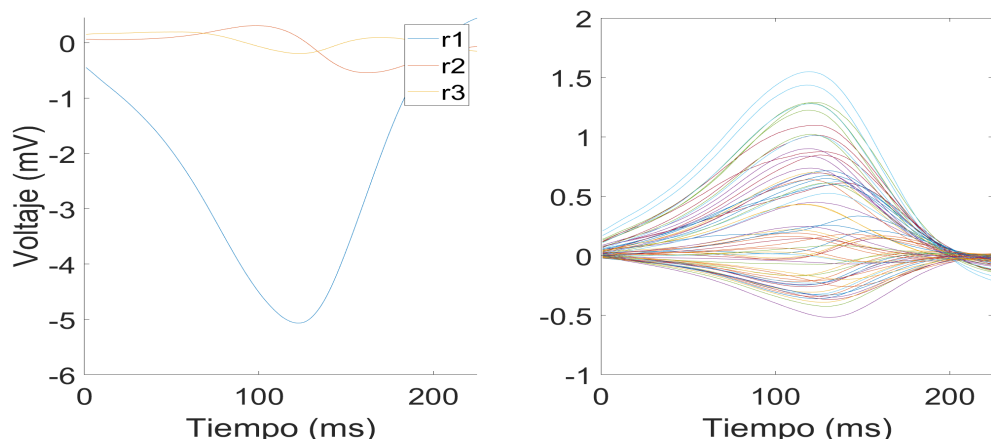


Figura A.29: Ondas T medianas de cada derivación y sus tres primeras proyecciones SVD session 2

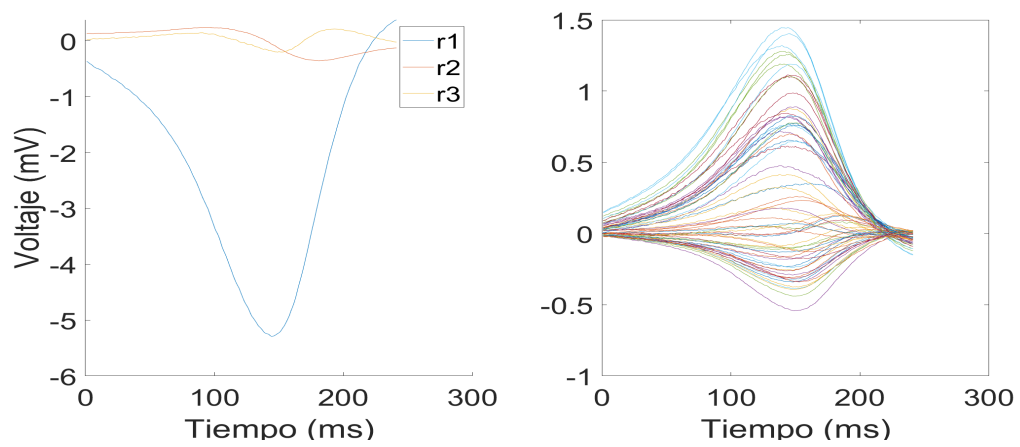


Figura A.30: Ondas T medianas de cada derivación y sus tres primeras proyecciones SVD sesión 3

### A.3. Corredor 3

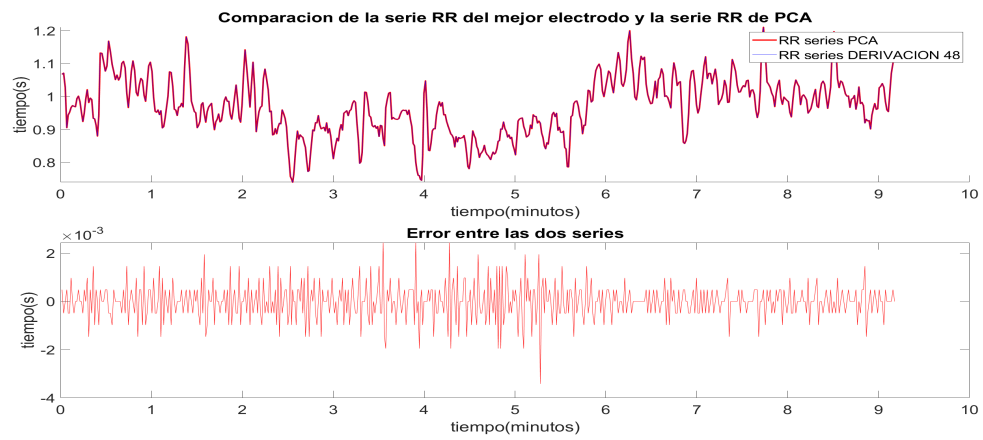


Figura A.31: Gráficas de comparación y error de HR PCA con HR de la mejor derivación, sesión 2

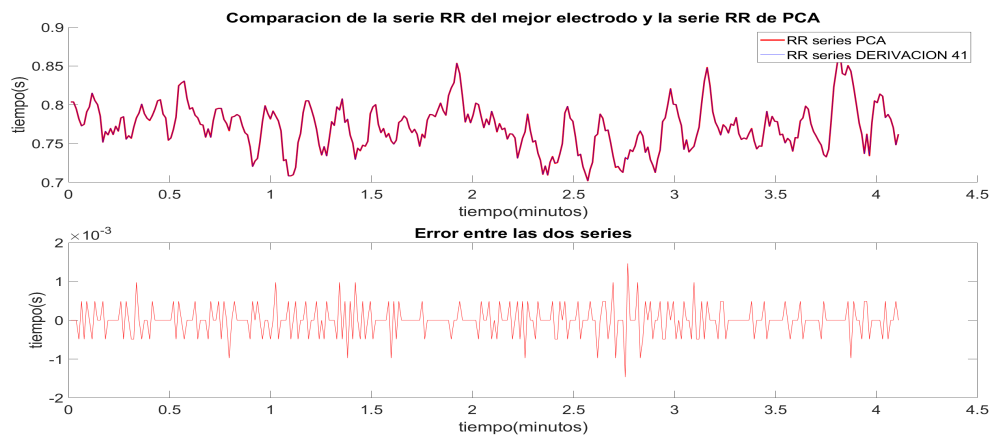


Figura A.32: Gráficas de comparación y error de HR PCA con HR de la mejor derivación, sesión 2

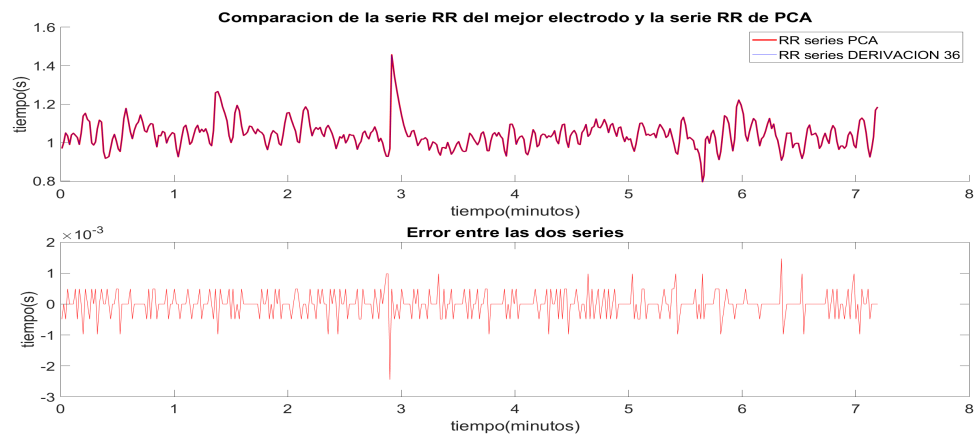


Figura A.33: Gráficas de comparación y error de HR PCA con HR de la mejor derivación, sesión 3

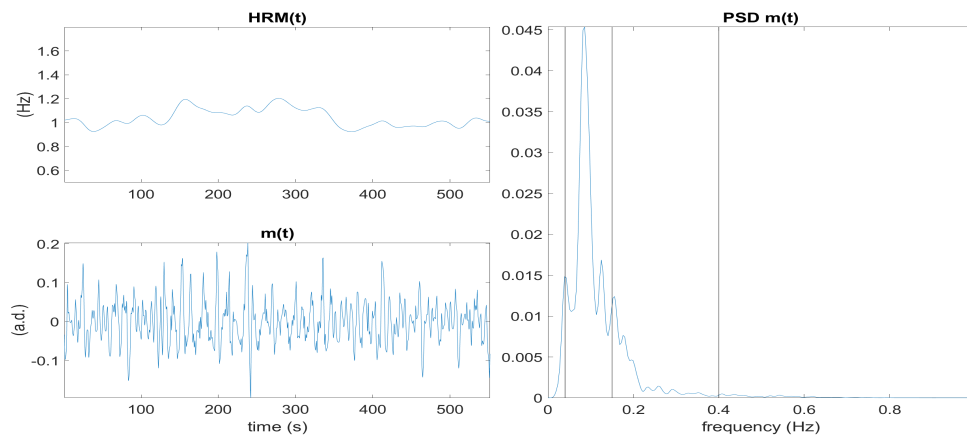


Figura A.34: Gráficas sobre análisis HRV sesión 1

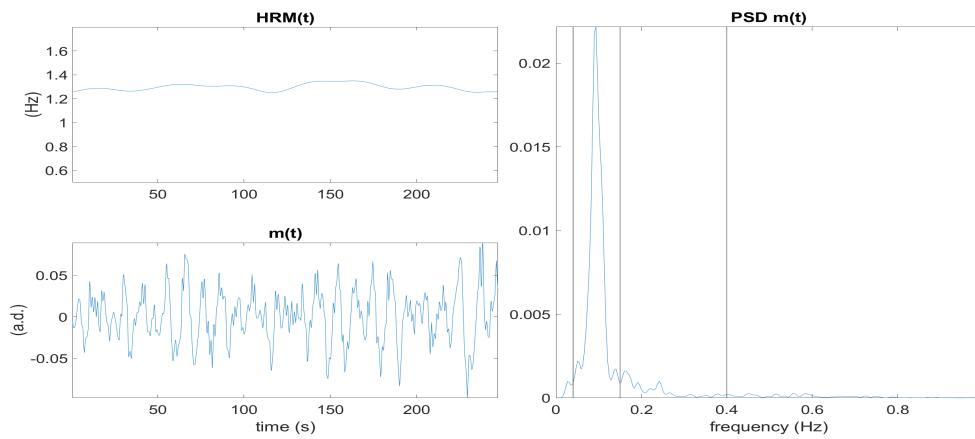


Figura A.35: Gráficas sobre análisis HRV sesión 2

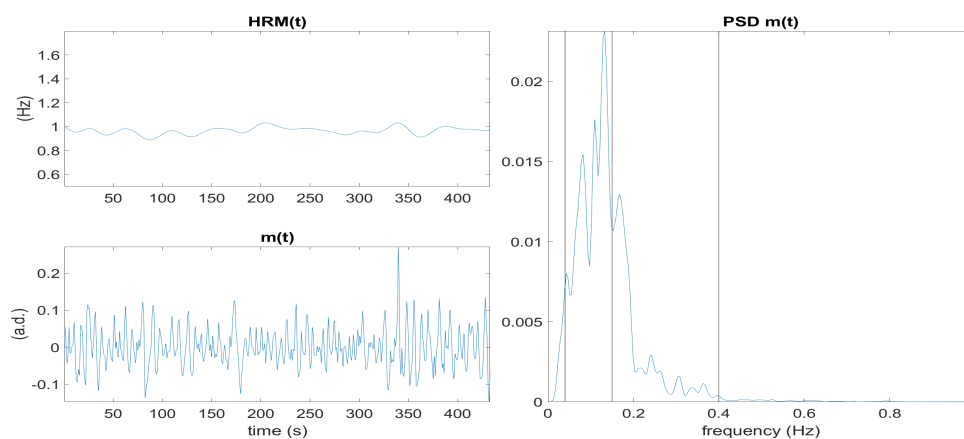


Figura A.36: Gráficas sobre análisis HRV sesión 3

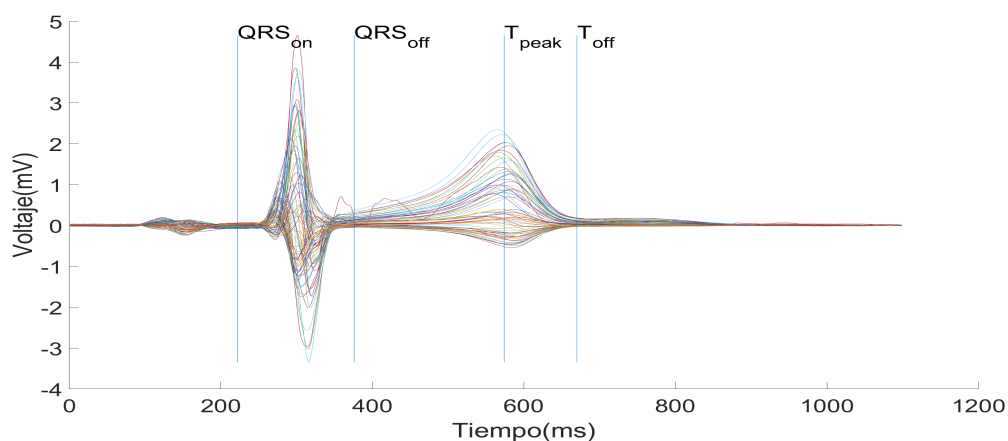


Figura A.37: Latidos medianos para todas las derivaciones de sesión 1 y algunas marcas temporales utilizadas para el análisis

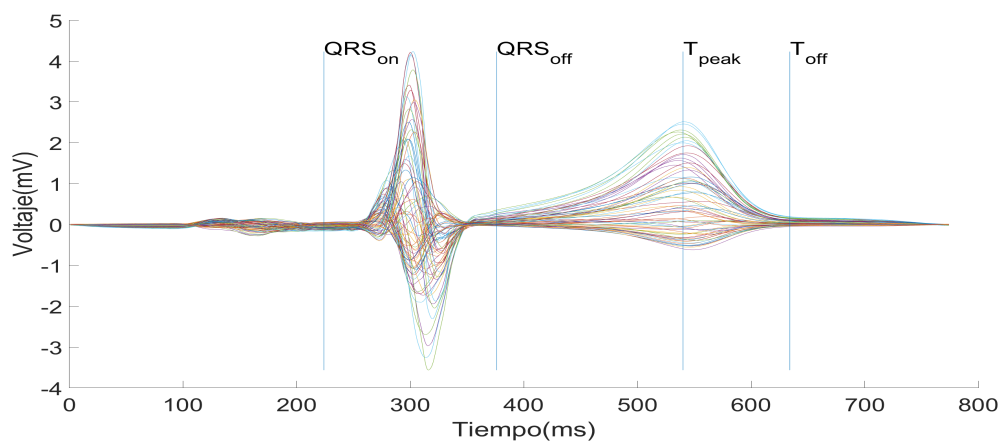


Figura A.38: Latidos medianos para todas las derivaciones de sesión 2 y algunas marcas temporales utilizadas para el análisis

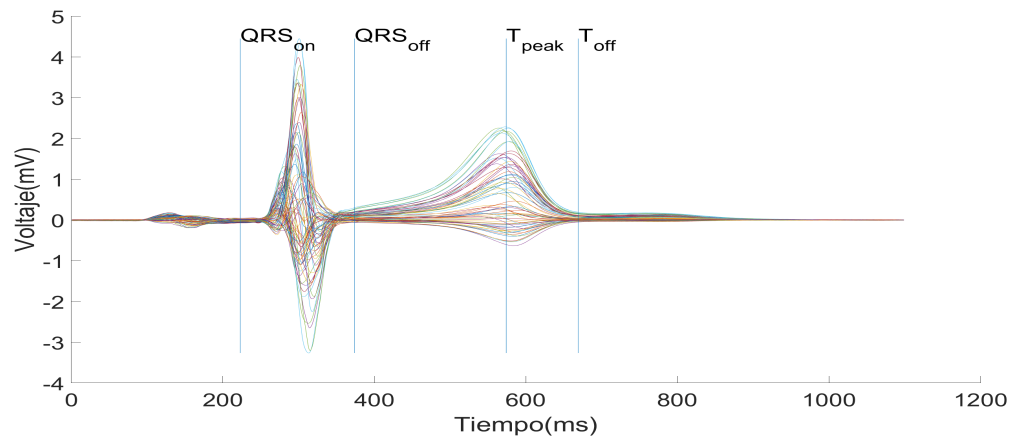


Figura A.39: Latidos medianos para todas las derivaciones de sesión 3 y algunas marcas temporales utilizadas para el análisis

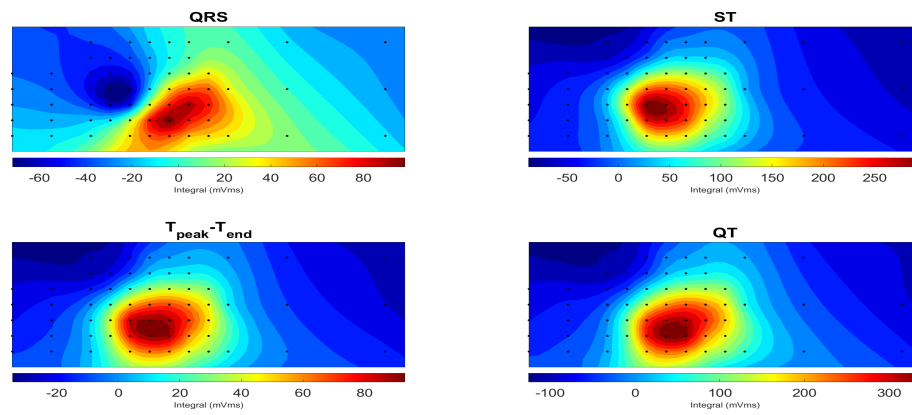


Figura A.40: Isopotential maps sesion 1

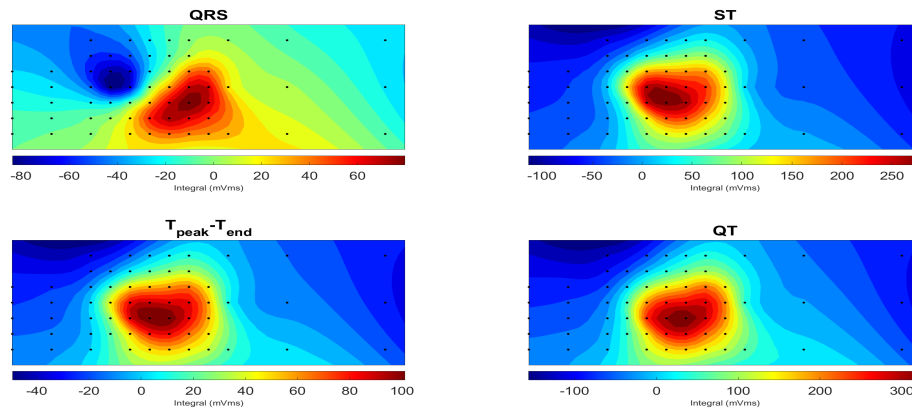


Figura A.41: Isopotential maps sesion 2



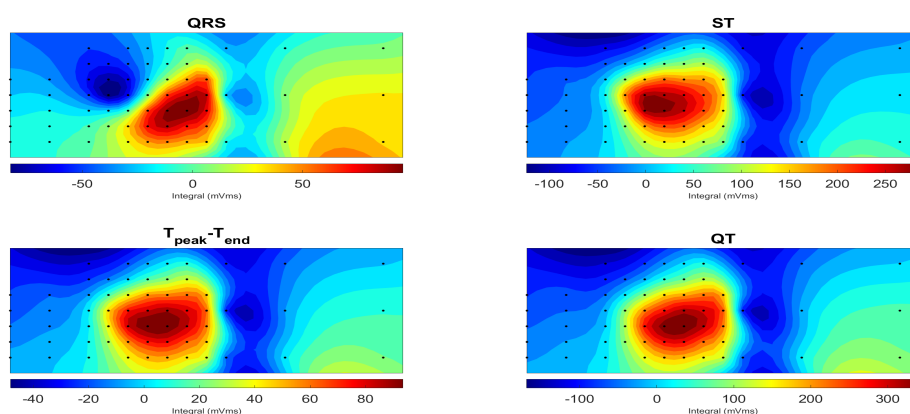


Figura A.42: Isopotential maps session 3

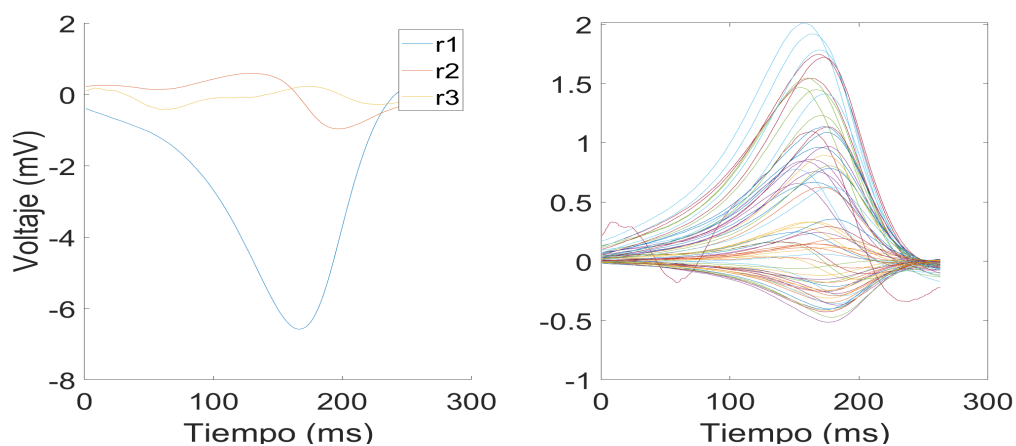


Figura A.43: Ondas T medianas de cada derivación y sus tres primeras proyecciones SVD session 1

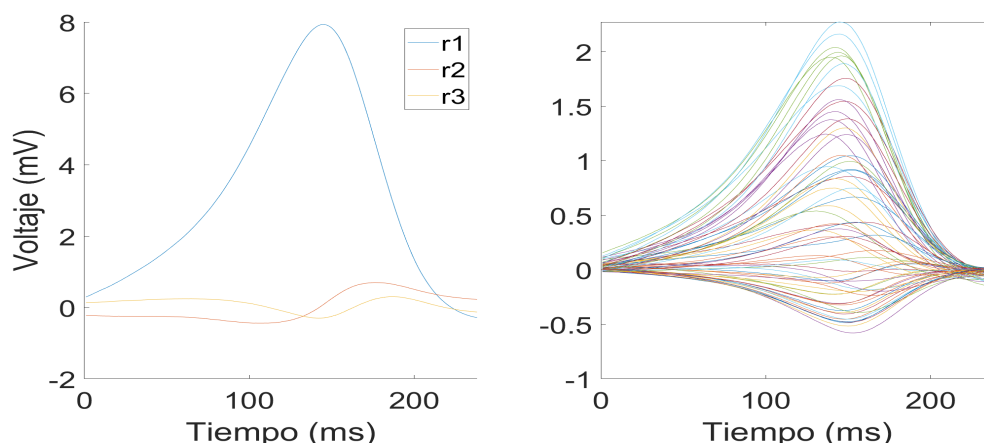


Figura A.44: Ondas T medianas de cada derivación y sus tres primeras proyecciones SVD session 2

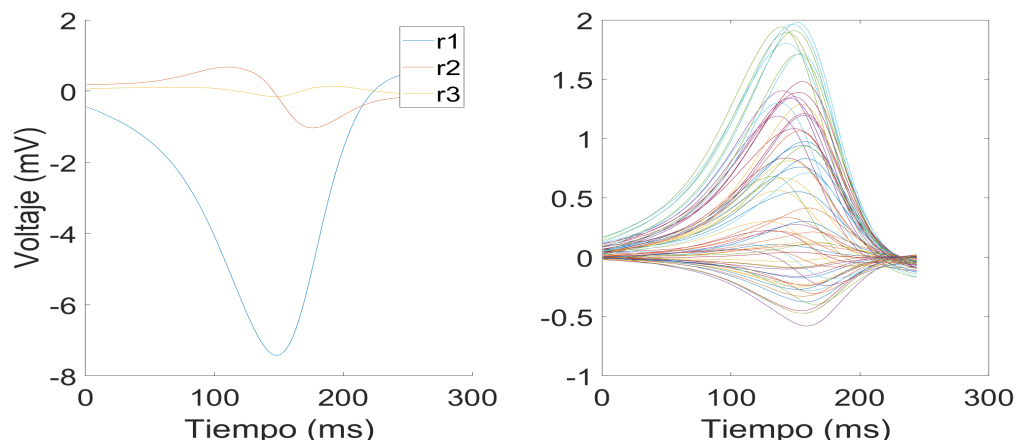


Figura A.45: Ondas T medianas de cada derivación y sus tres primeras proyecciones SVD sesión 3

## A.4. Corredor 4

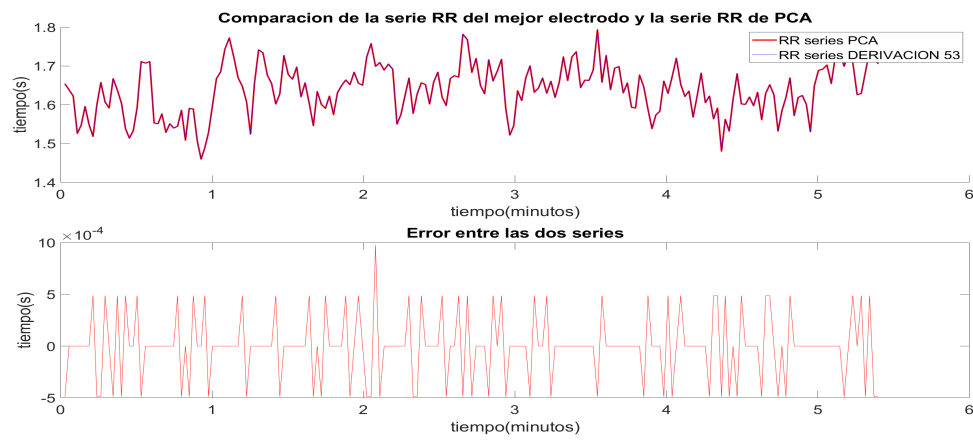


Figura A.46: Gráficas de comparación y error de HR PCA con HR de la mejor derivación, sesión 1

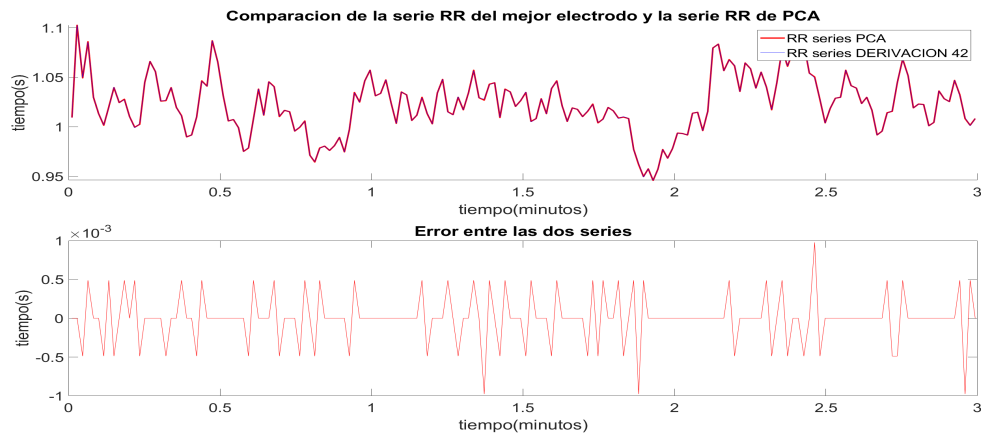


Figura A.47: Gráficas de comparación y error de HR PCA con HR de la mejor derivación, sesión 2

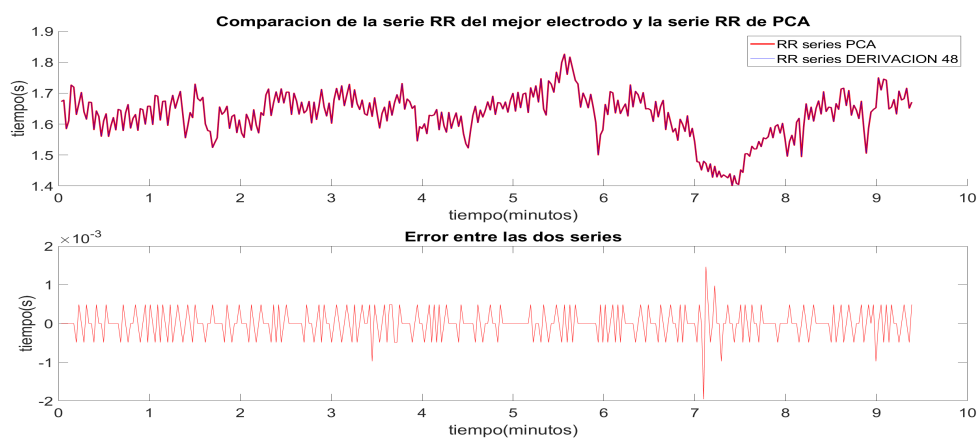


Figura A.48: Gráficas de comparación y error de HR PCA con HR de la mejor derivación, sesión 3

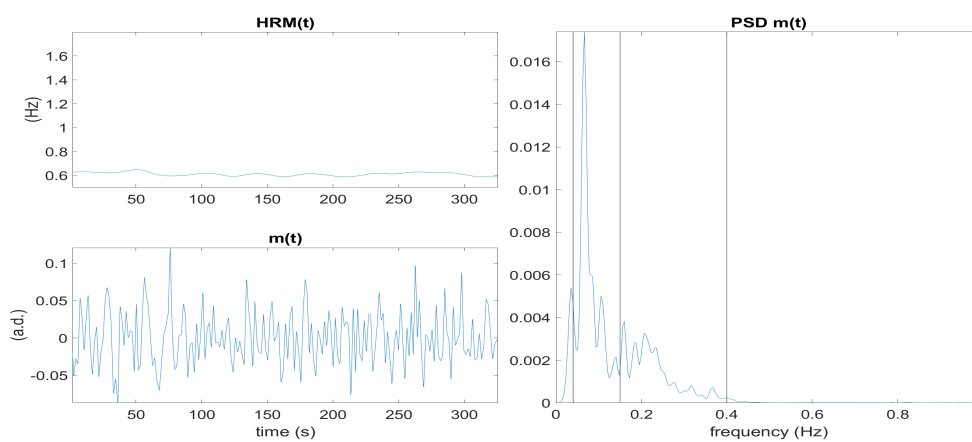


Figura A.49: Gráficas sobre análisis HRV sesión 1

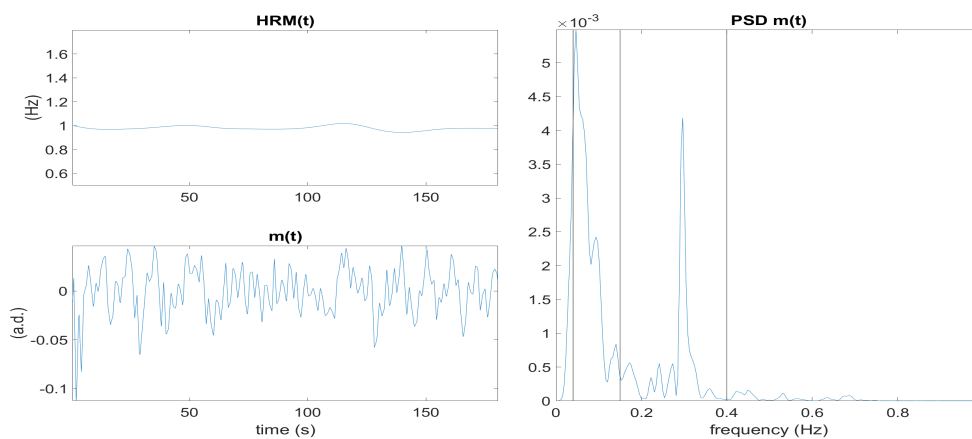


Figura A.50: Gráficas sobre análisis HRV sesión 2

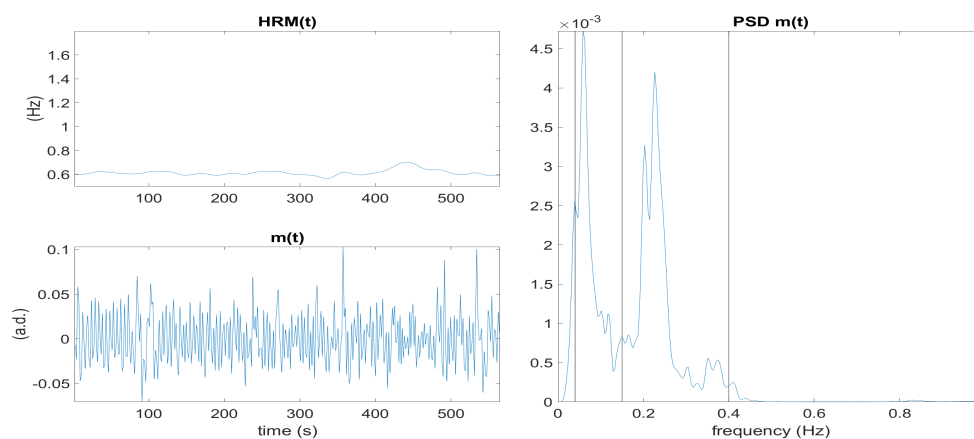


Figura A.51: Gráficas sobre análisis HRV sesión 3

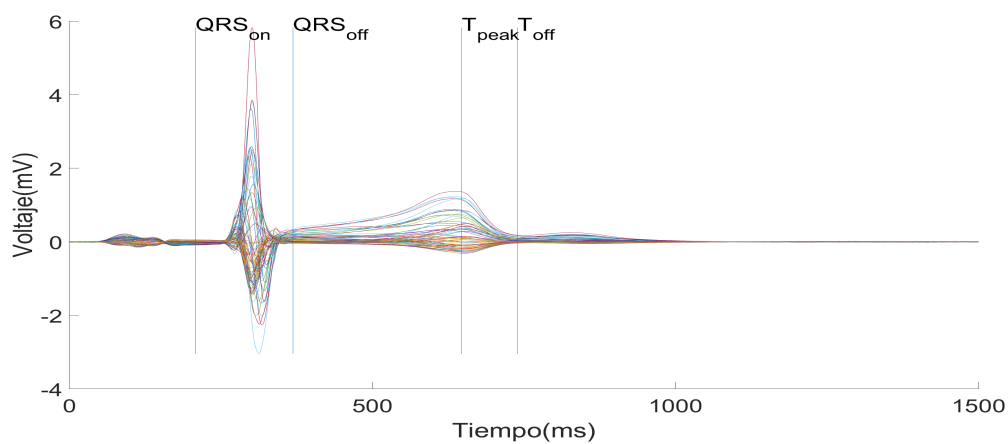


Figura A.52: Latidos medianos para todas las derivaciones de sesión 1 y algunas marcas temporales utilizadas para el análisis

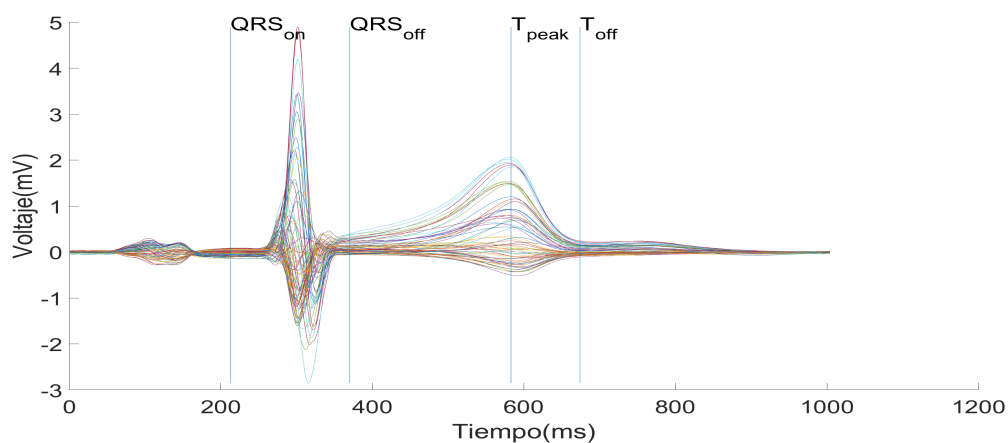


Figura A.53: Latidos medianos para todas las derivaciones de sesión 2 y algunas marcas temporales utilizadas para el análisis

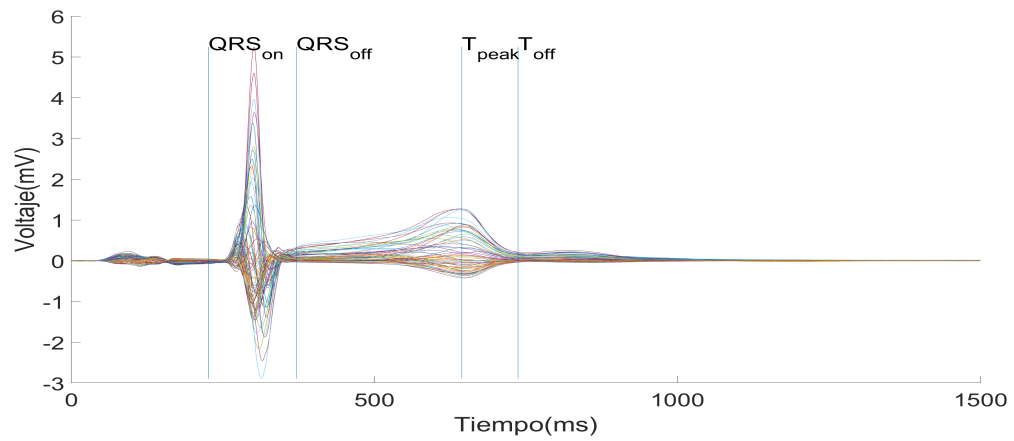


Figura A.54: Latidos medianos para todas las derivaciones de sesión 3 y algunas marcas temporales utilizadas para el análisis

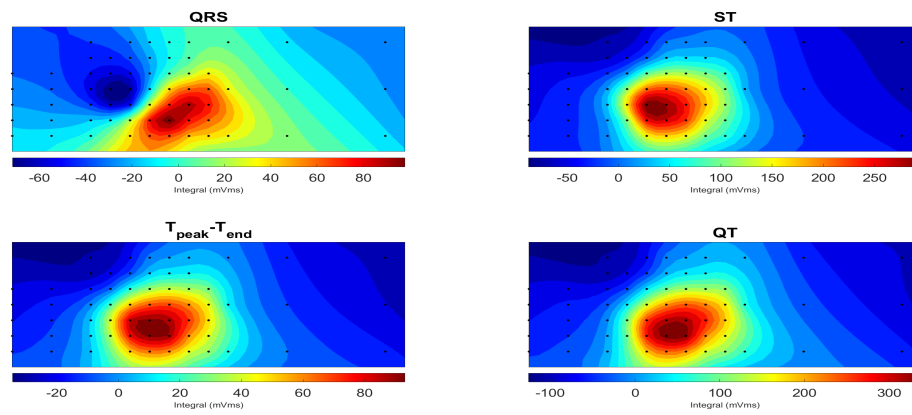


Figura A.55: Isopotential maps sesion 1

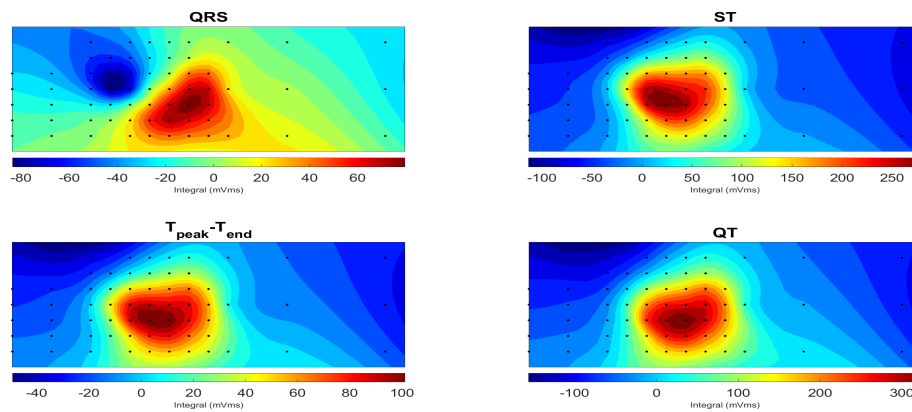


Figura A.56: Isopotential maps sesion 2

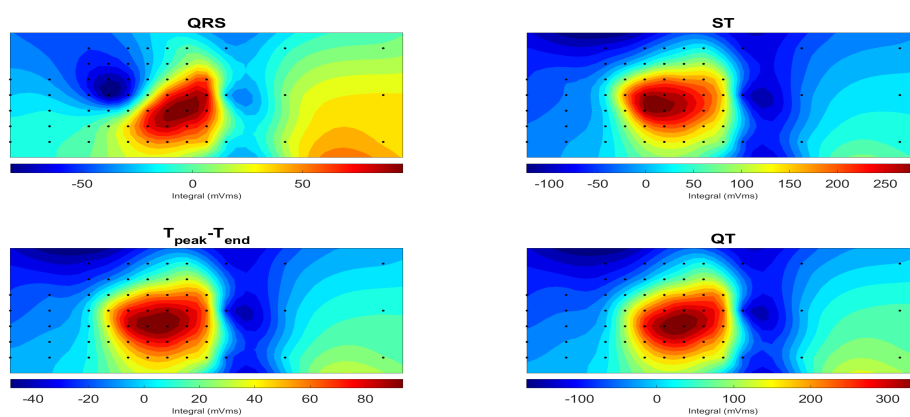


Figura A.57: Isopotential maps session 3

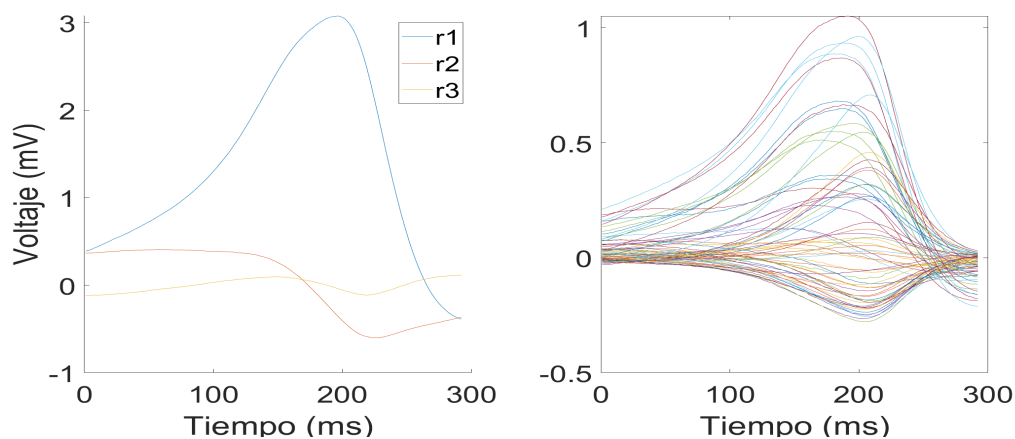


Figura A.58: Ondas T medianas de cada derivación y sus tres primeras proyecciones SVD session 1

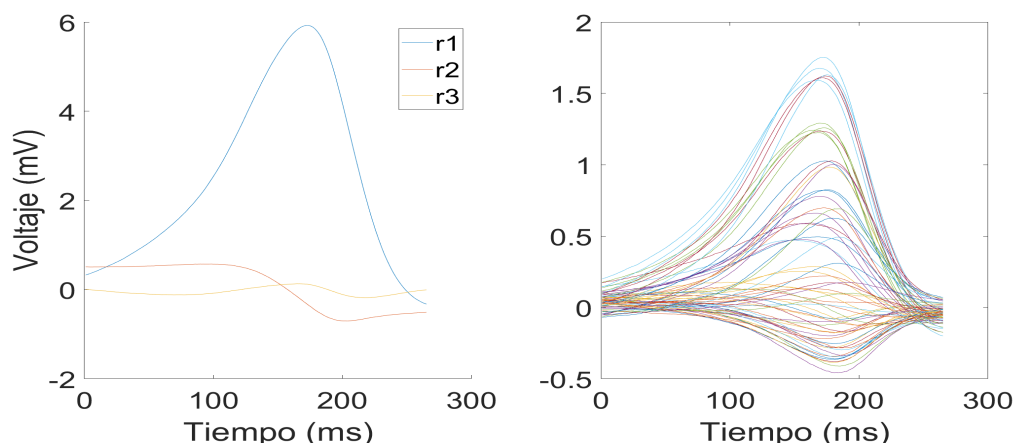


Figura A.59: Ondas T medianas de cada derivación y sus tres primeras proyecciones SVD session 2

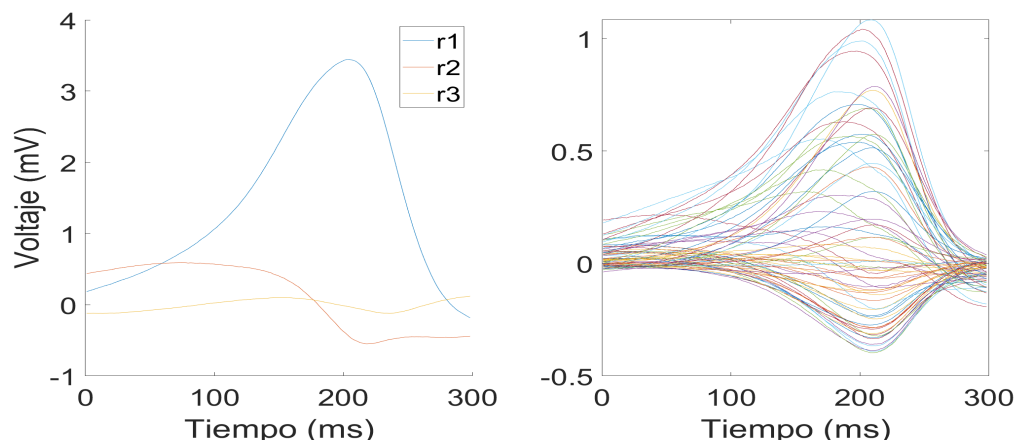


Figura A.60: Ondas T medianas de cada derivación y sus tres primeras proyecciones SVD sesión 3



## A.5. Corredor 5

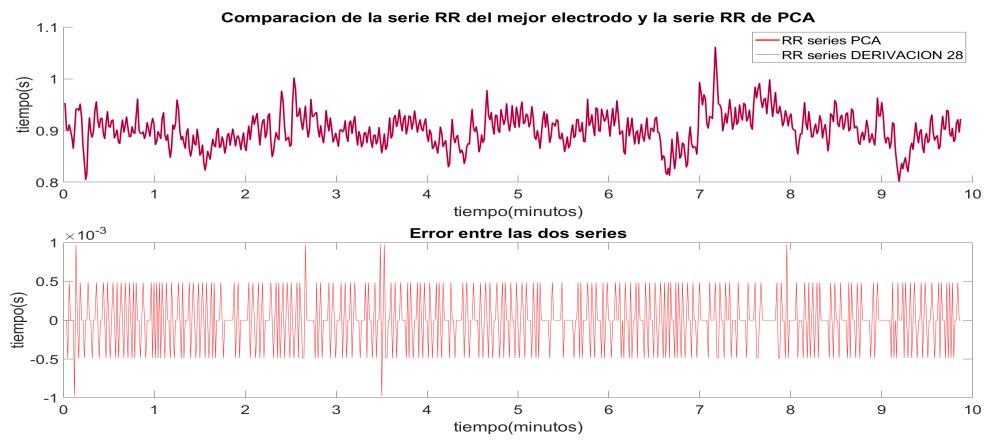


Figura A.61: Gráficas de comparación y error de HR PCA con HR de la mejor derivación, sesión 1

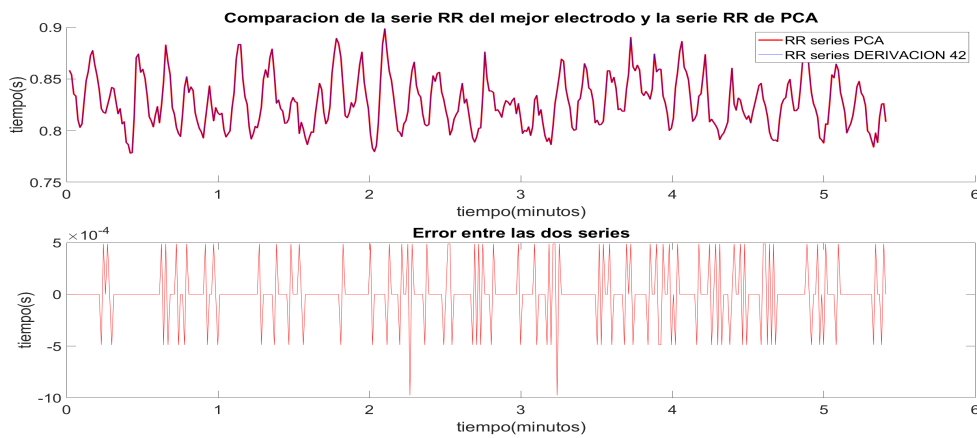


Figura A.62: Gráficas de comparación y error de HR PCA con HR de la mejor derivación, sesión 2

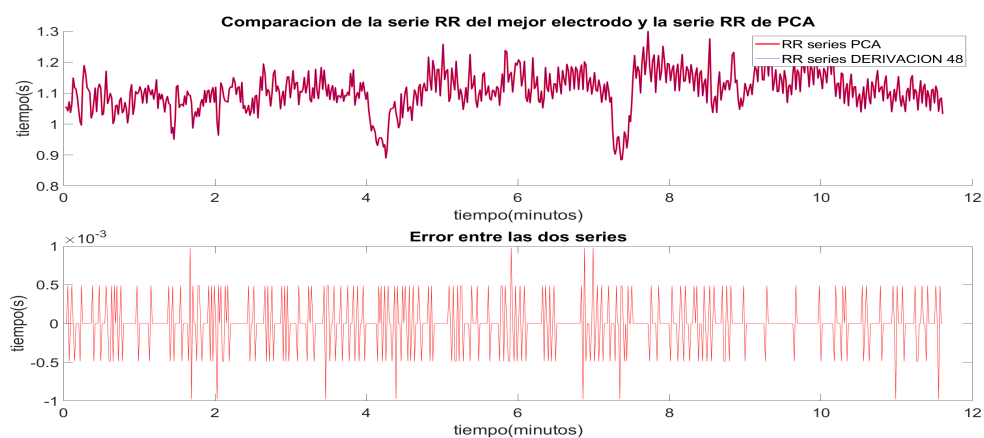


Figura A.63: Gráficas de comparación y error de HR PCA con HR de la mejor derivación, sesión 3

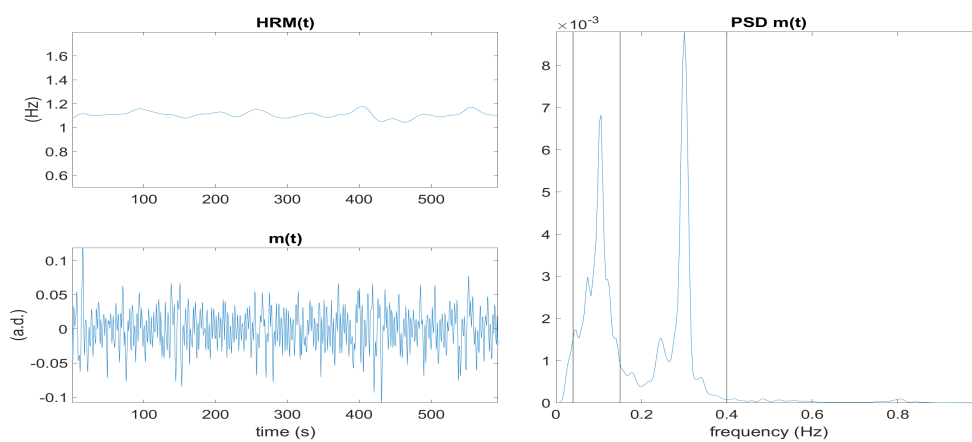


Figura A.64: Gráficas sobre análisis HRV sesión 1

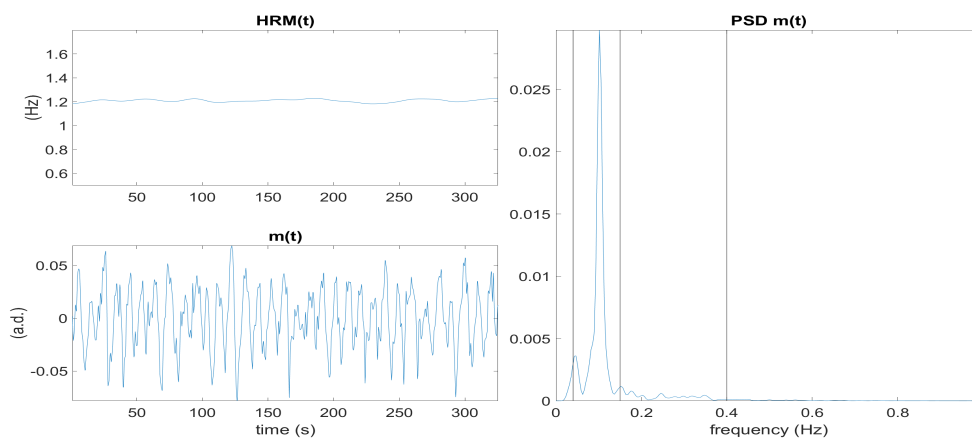


Figura A.65: Gráficas sobre análisis HRV sesión 2

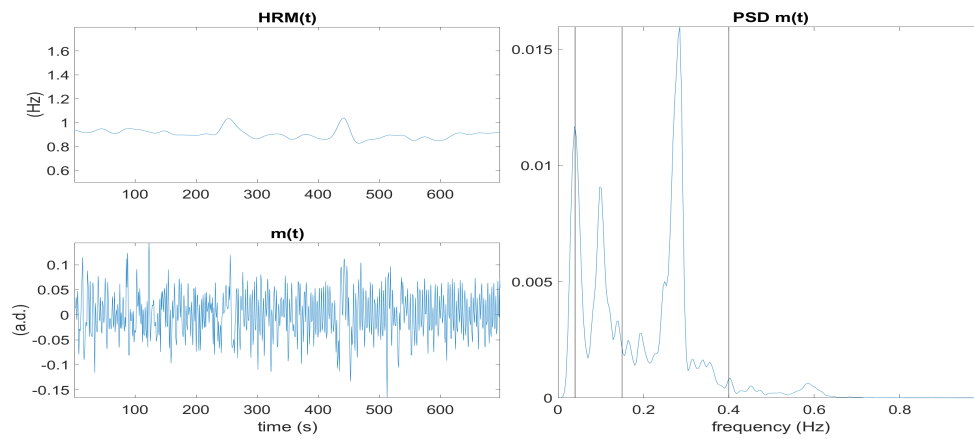


Figura A.66: Gráficas sobre análisis HRV sesión 3

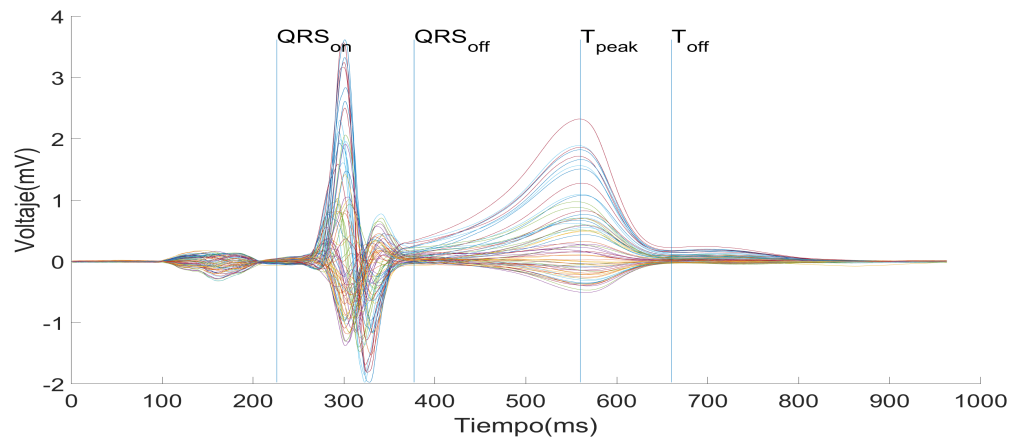


Figura A.67: Latidos medianos para todas las derivaciones de sesión 1 y algunas marcas temporales utilizadas para el análisis

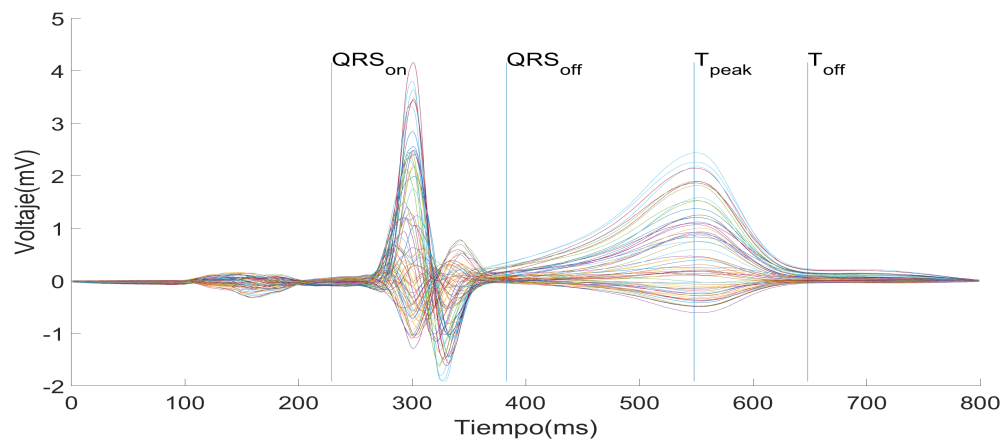


Figura A.68: Latidos medianos para todas las derivaciones de sesión 2 y algunas marcas temporales utilizadas para el análisis

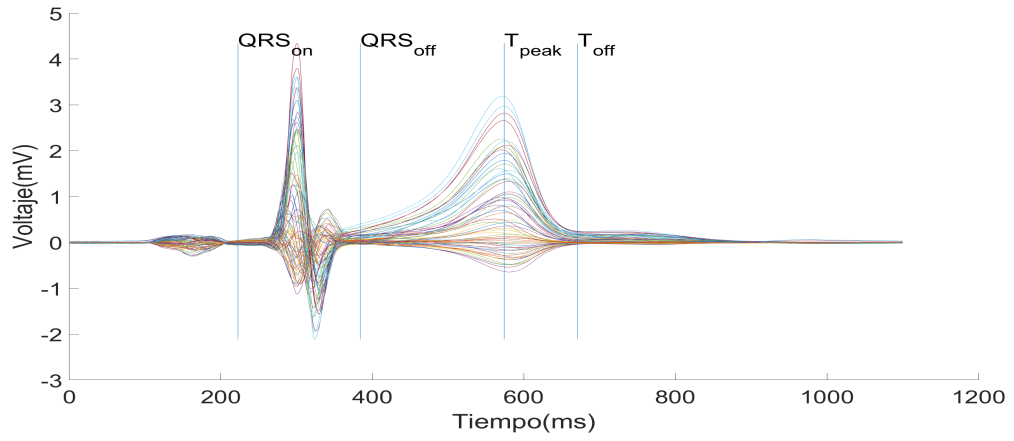


Figura A.69: Latidos medianos para todas las derivaciones de sesión 3 y algunas marcas temporales utilizadas para el análisis

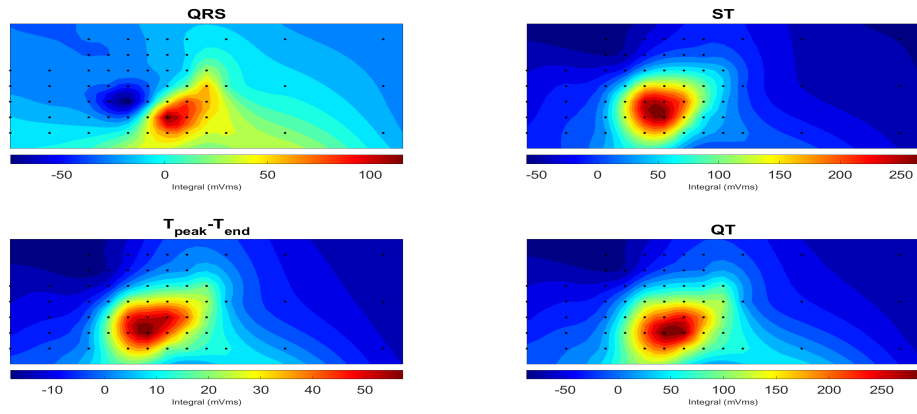


Figura A.70: Isopotential maps session 1

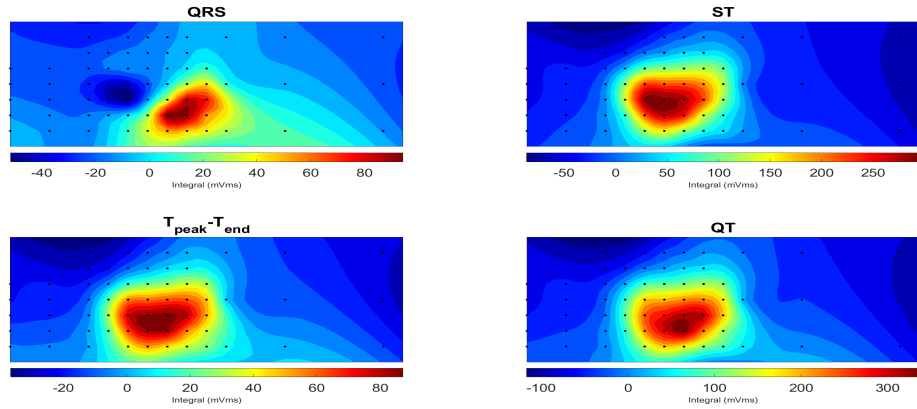


Figura A.71: Isopotential maps session 2

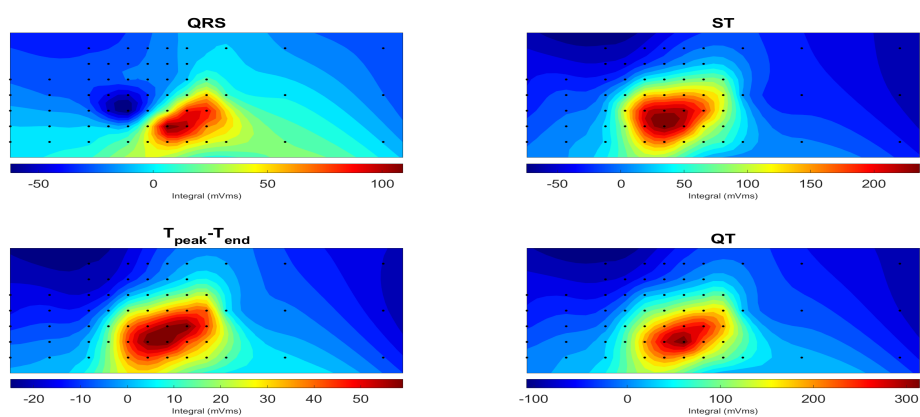


Figura A.72: Isopotential maps session 3

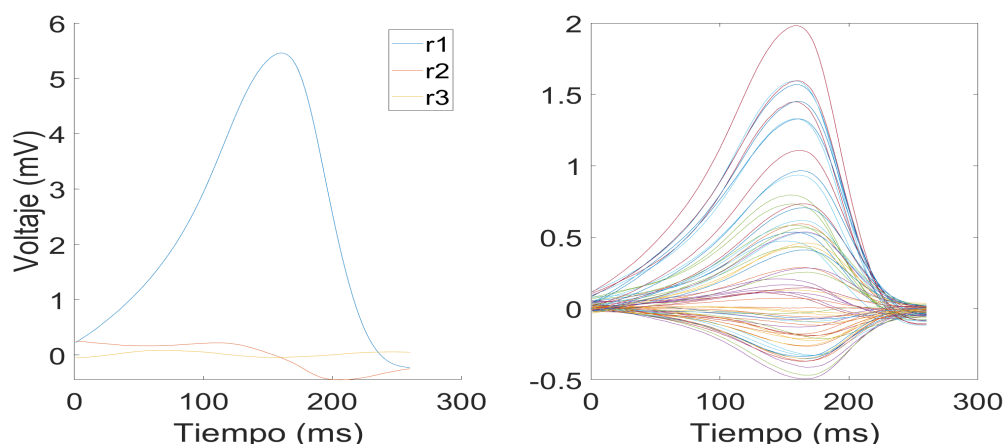


Figura A.73: Ondas T medianas de cada derivación y sus tres primeras proyecciones SVD session 1

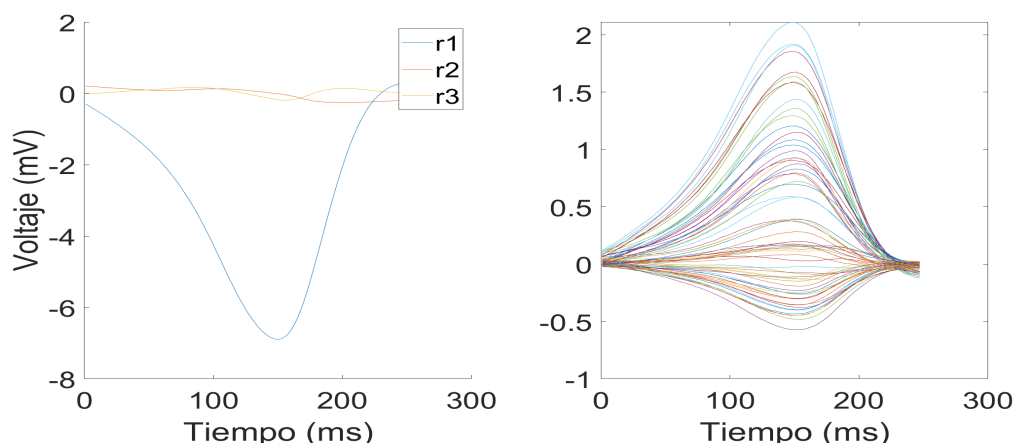


Figura A.74: Ondas T medianas de cada derivación y sus tres primeras proyecciones SVD session 2

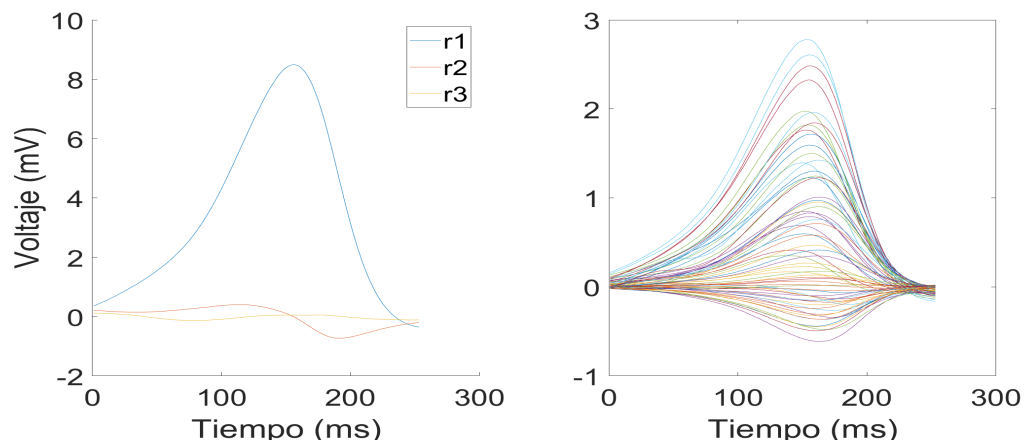


Figura A.75: Ondas T medianas de cada derivación y sus tres primeras proyecciones SVD sesión 3

## A.6. Corredor 6

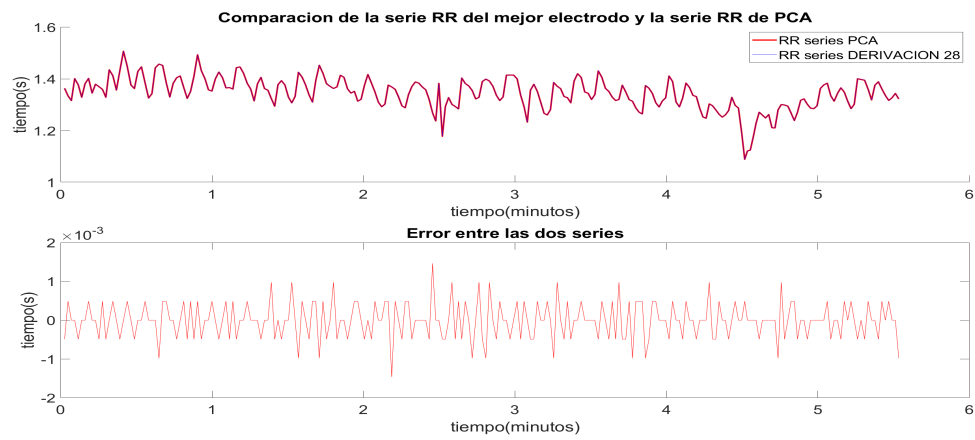


Figura A.76: Gráficas de comparación y error de HR PCA con HR de la mejor derivación, sesión 1

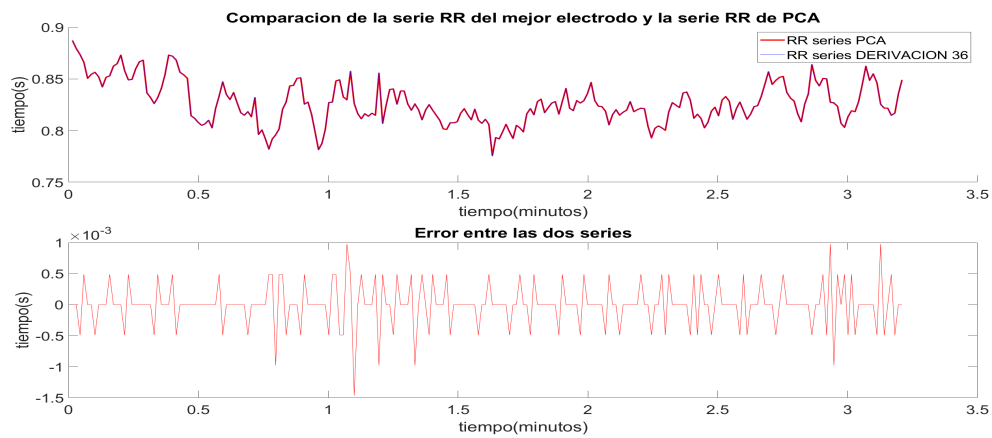


Figura A.77: Gráficas de comparación y error de HR PCA con HR de la mejor derivación, sesión 2

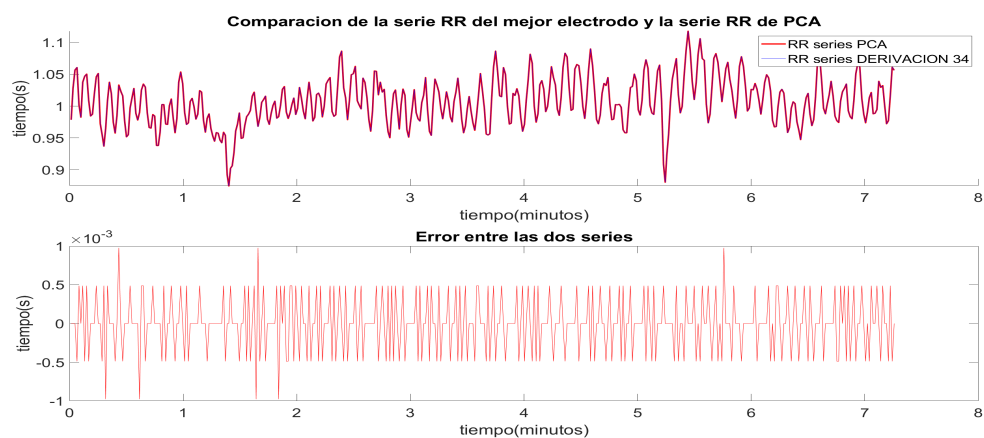


Figura A.78: Gráficas de comparación y error de HR PCA con HR de la mejor derivación, sesión 3

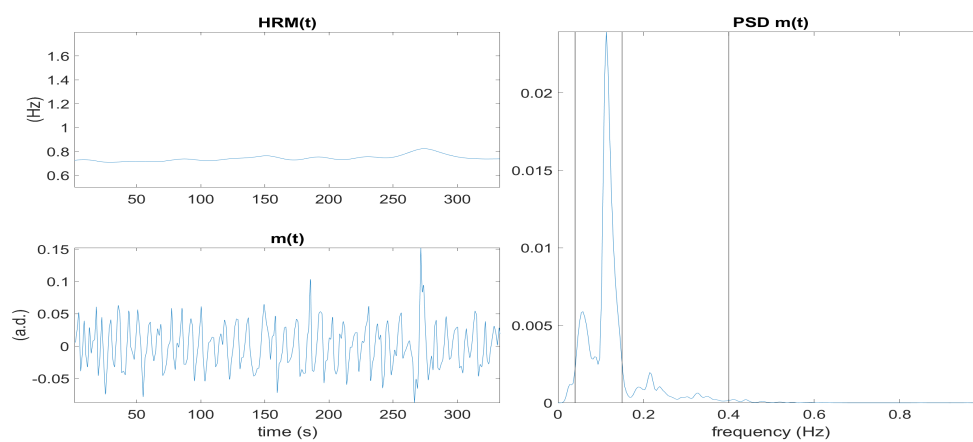


Figura A.79: Gráficas sobre análisis HRV sesión 1

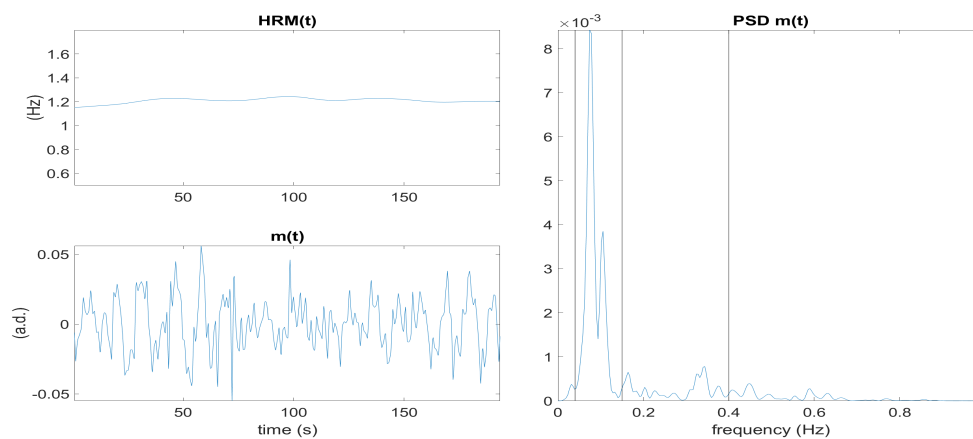


Figura A.80: Gráficas sobre análisis HRV sesión 2



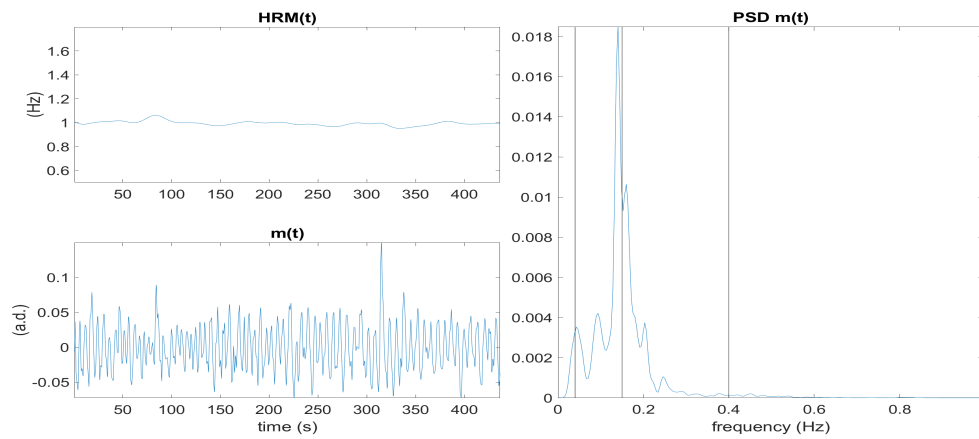


Figura A.81: Gráficas sobre análisis HRV sesión 3

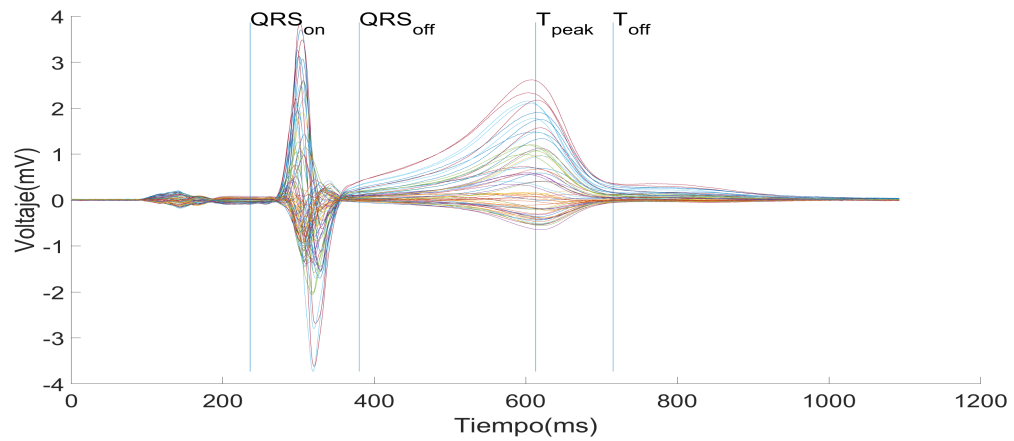


Figura A.82: Latidos medianos para todas las derivaciones de sesión 1 y algunas marcas temporales utilizadas para el análisis

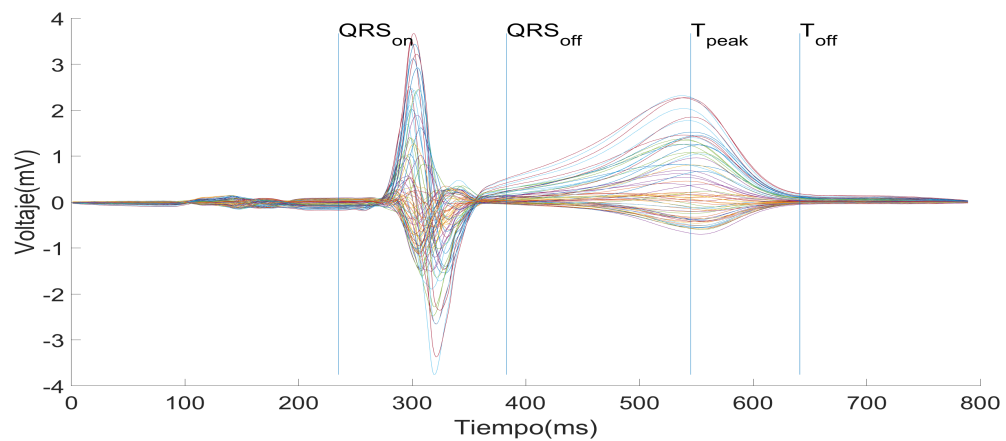


Figura A.83: Latidos medianos para todas las derivaciones de sesión 2 y algunas marcas temporales utilizadas para el análisis

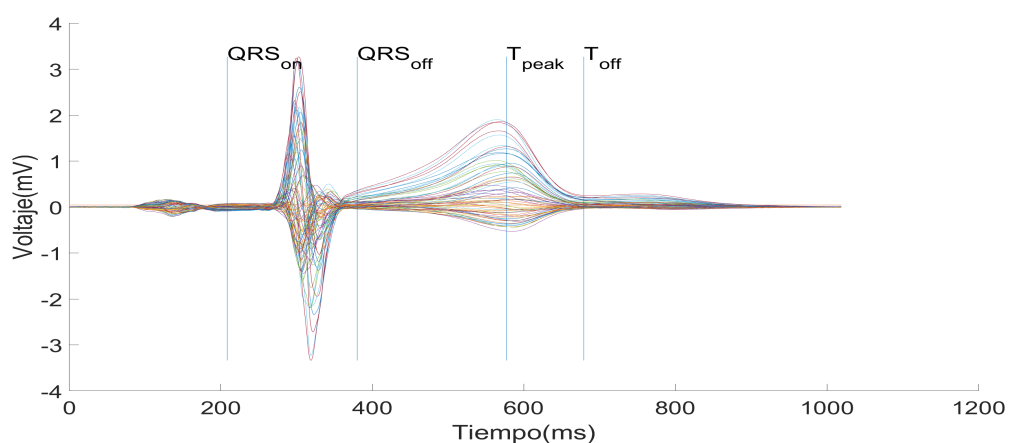


Figura A.87: Latidos medianos para todas las derivaciones de sesión 3 y algunas marcas temporales utilizadas para el análisis

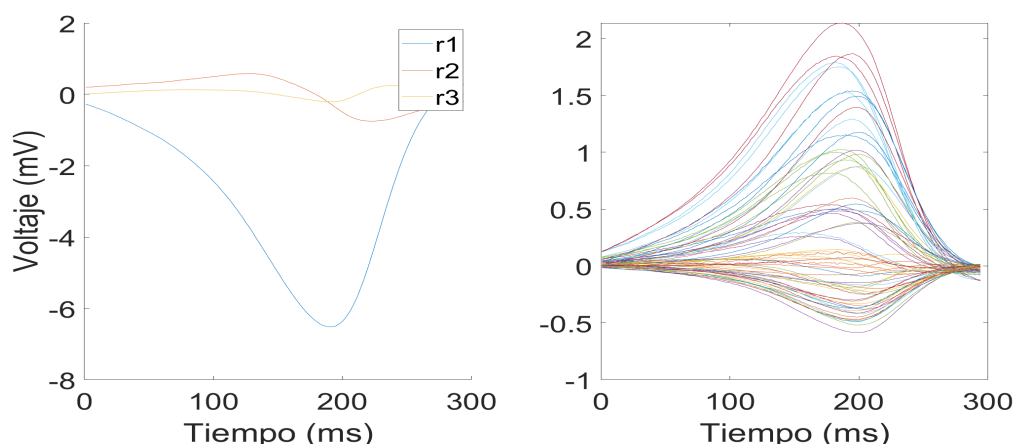


Figura A.88: Ondas T medianas de cada derivación y sus tres primeras proyecciones SVD session 1

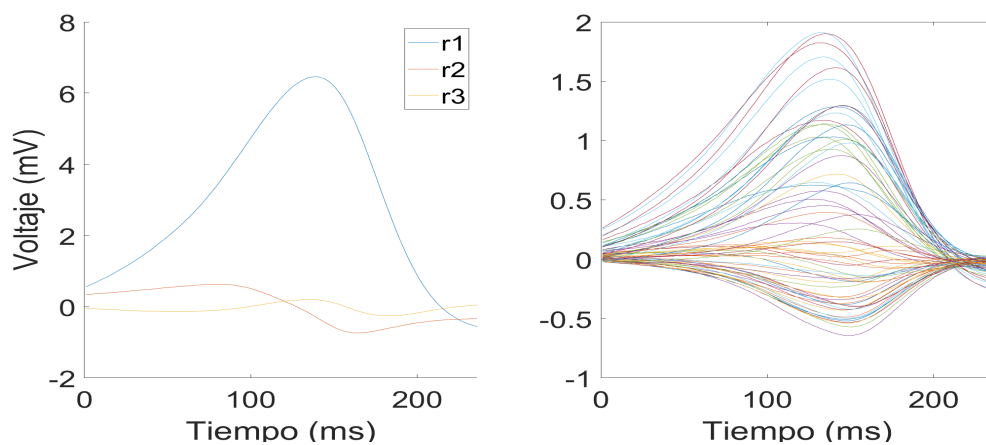


Figura A.89: Ondas T medianas de cada derivación y sus tres primeras proyecciones SVD session 2

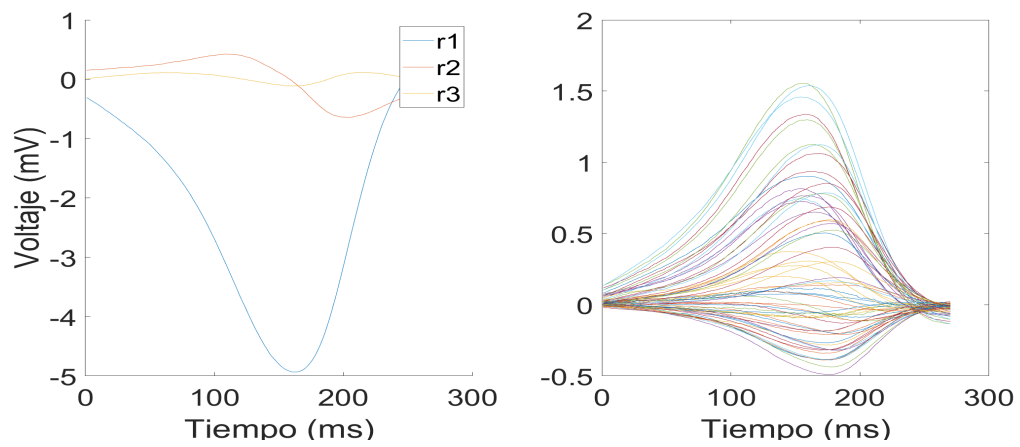


Figura A.90: Ondas T medianas de cada derivación y sus tres primeras proyecciones SVD sesión 3

## A.7. Corredor 7

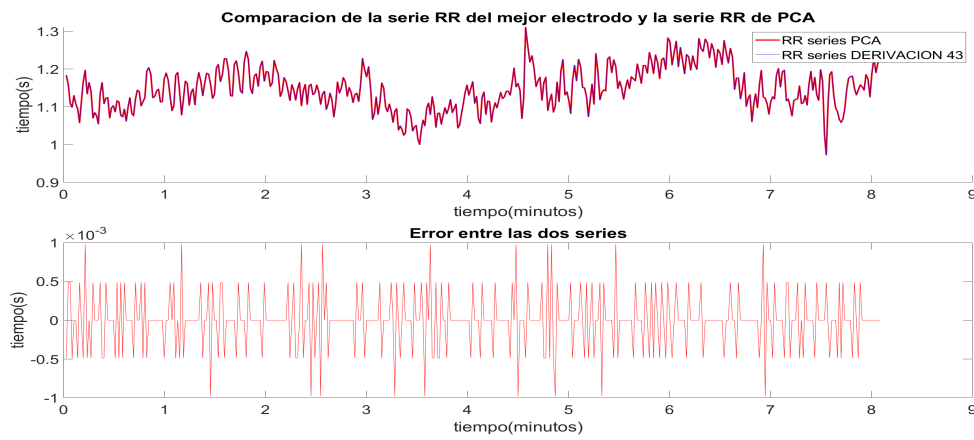


Figura A.91: Gráficas de comparación y error de HR PCA con HR de la mejor derivación, sesión 2

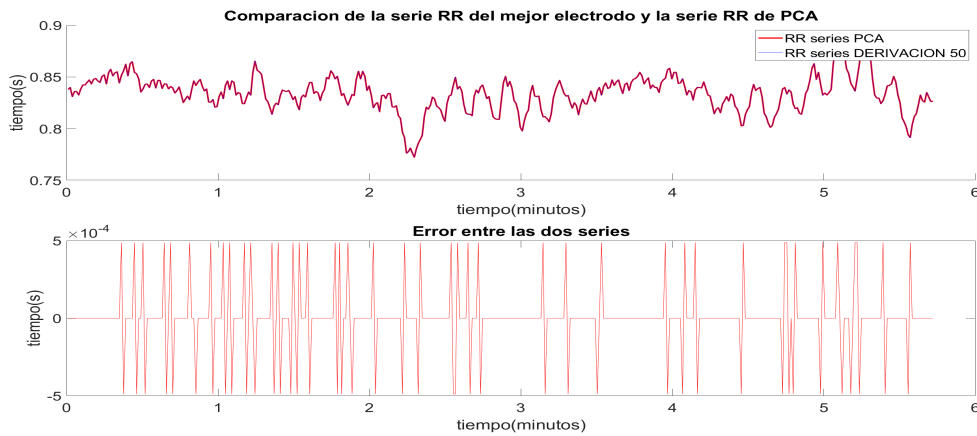


Figura A.92: Gráficas de comparación y error de HR PCA con HR de la mejor derivación, sesión 2

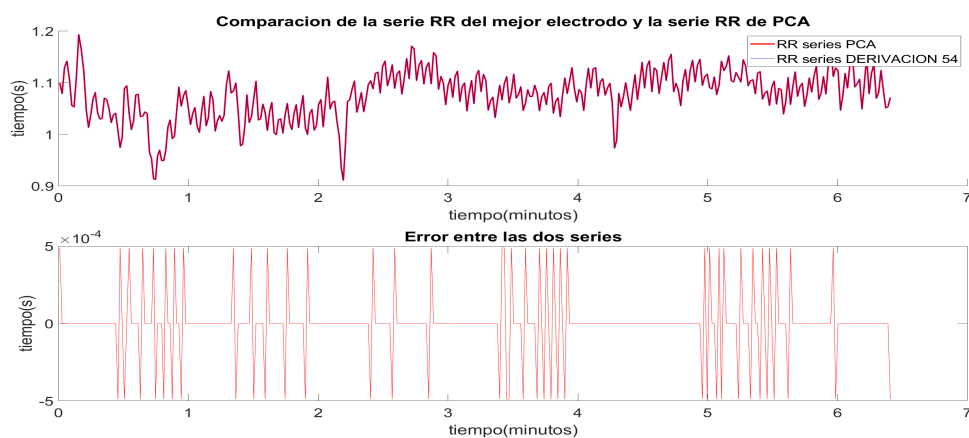


Figura A.93: Gráficas de comparación y error de HR PCA con HR de la mejor derivación, sesión 3

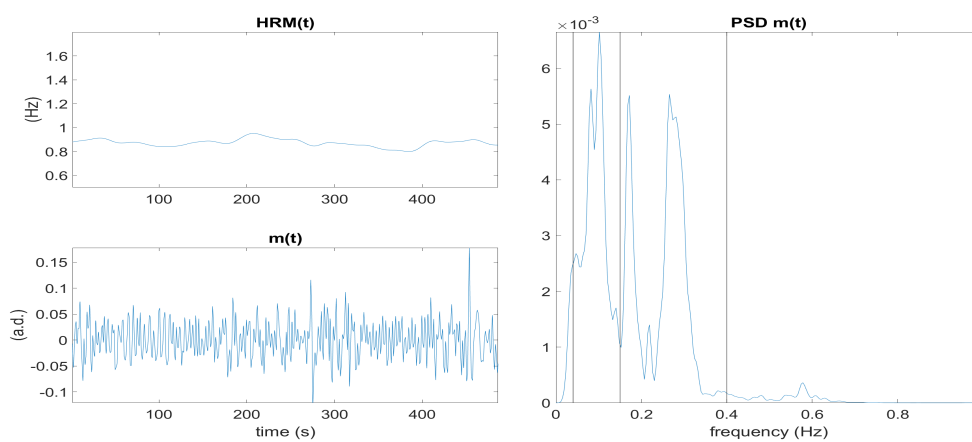


Figura A.94: Gráficas sobre análisis HRV sesión 1

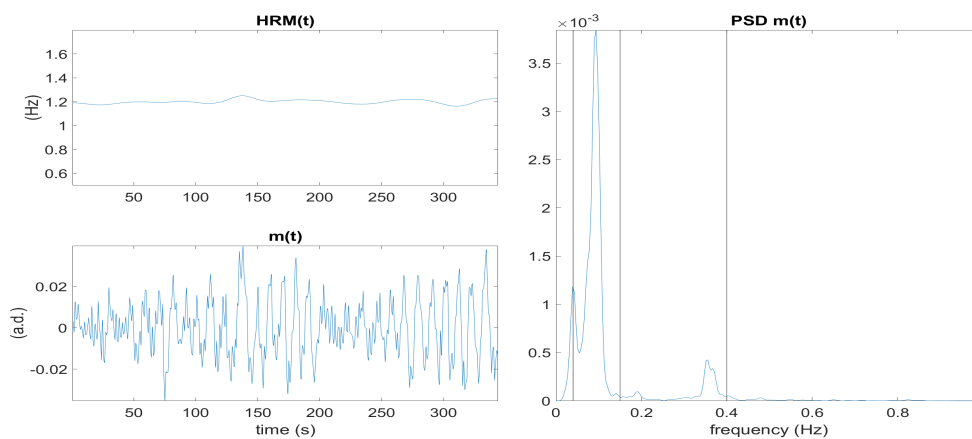


Figura A.95: Gráficas sobre análisis HRV sesión 2

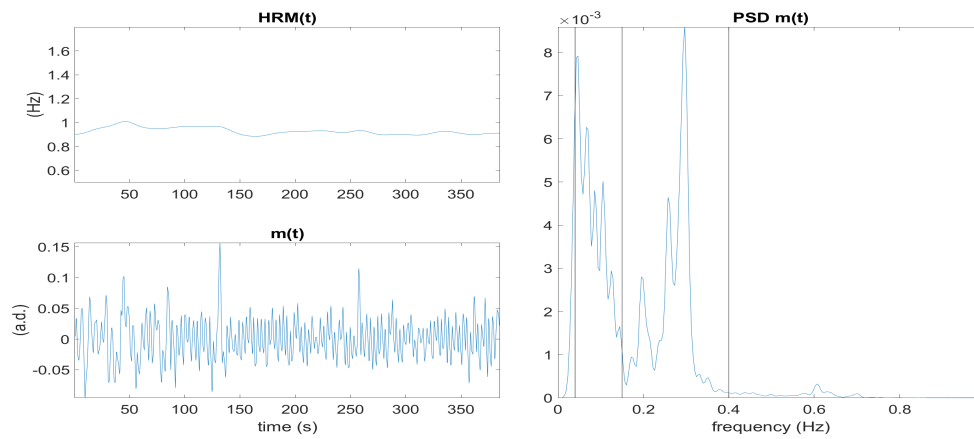


Figura A.96: Gráficas sobre análisis HRV sesión 3

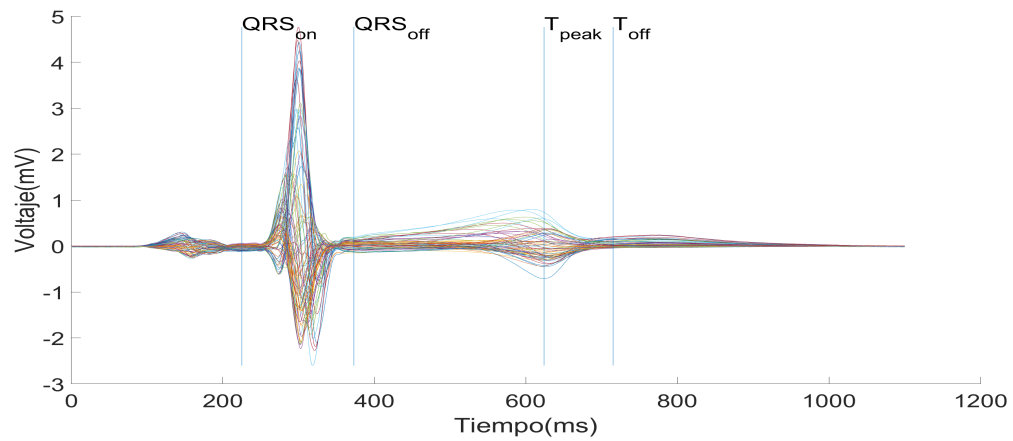


Figura A.97: Latidos medianos para todas las derivaciones de sesión 1 y algunas marcas temporales utilizadas para el análisis

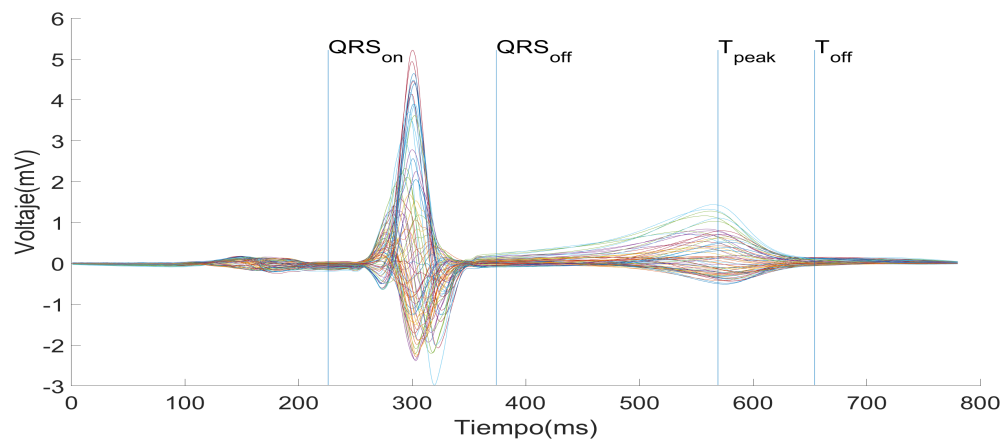


Figura A.98: Latidos medianos para todas las derivaciones de sesión 2 y algunas marcas temporales utilizadas para el análisis

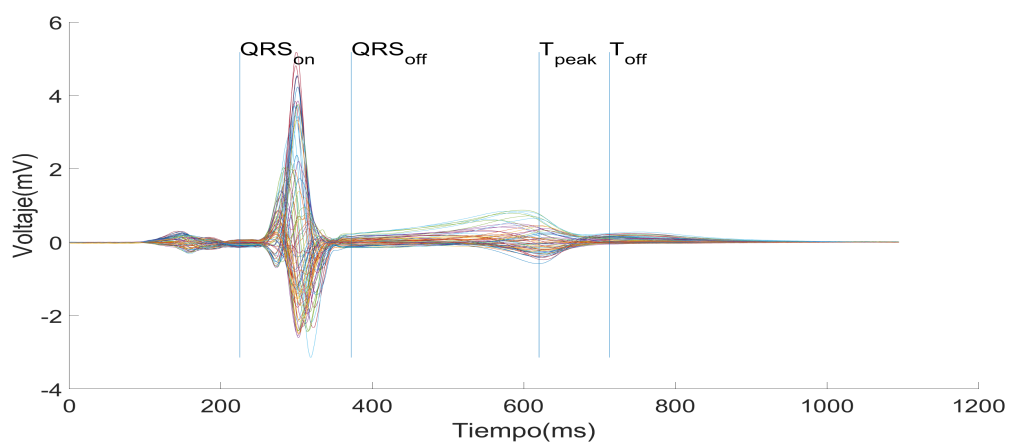


Figura A.99: Latidos medianos para todas las derivaciones de sesión 3 y algunas marcas temporales utilizadas para el análisis

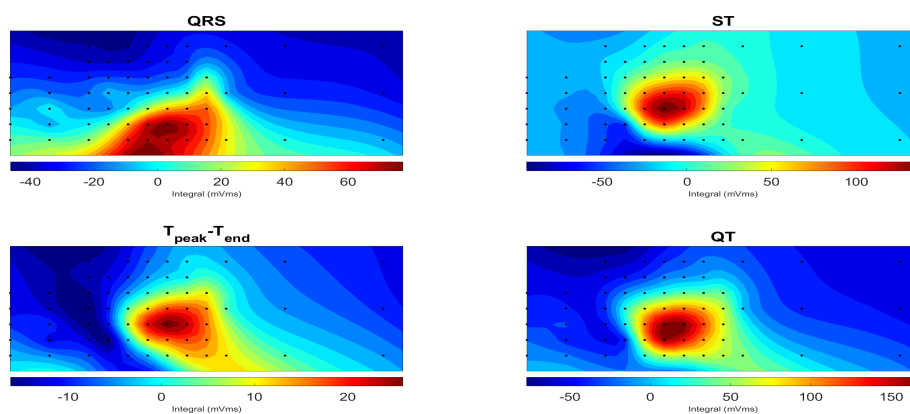


Figura A.100: Isopotential maps session 1

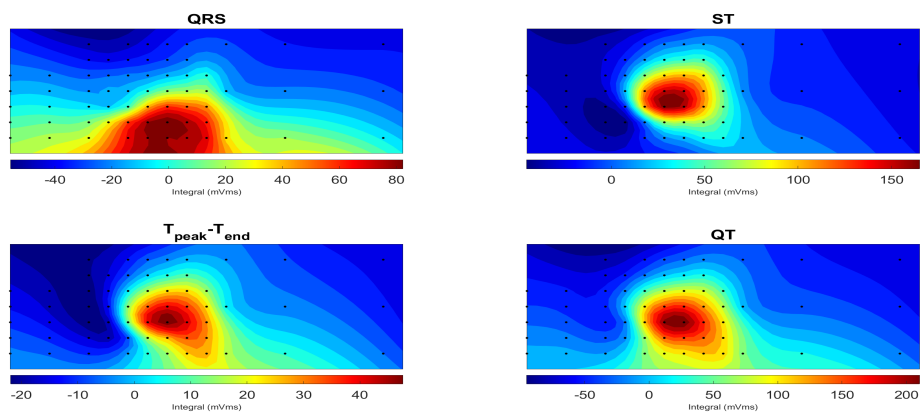


Figura A.101: Isopotential maps session 2

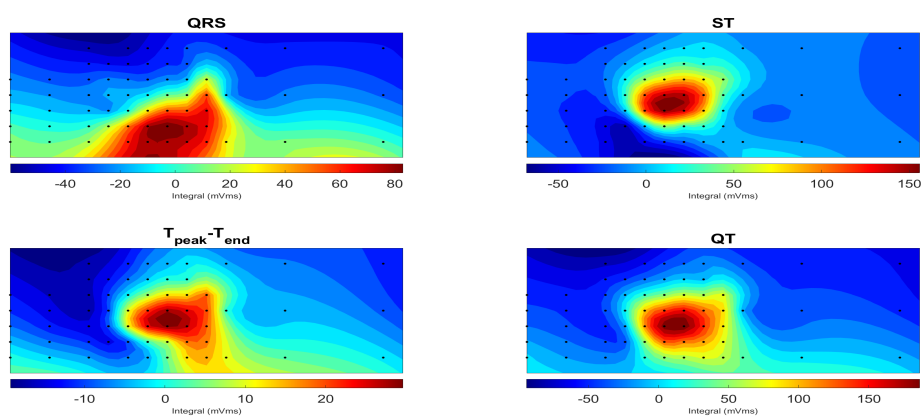


Figura A.102: Isopotential maps session 3

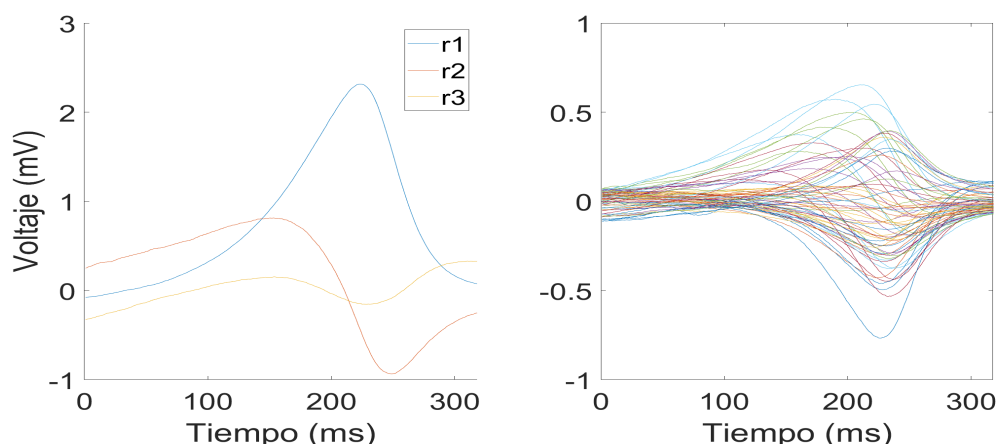


Figura A.103: Ondas T medianas de cada derivación y sus tres primeras proyecciones SVD session 1

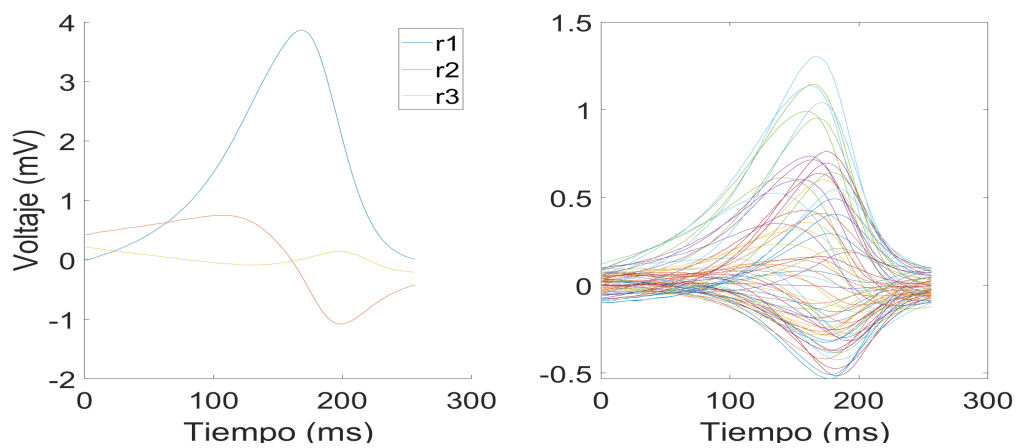


Figura A.104: Ondas T medianas de cada derivación y sus tres primeras proyecciones SVD session 2



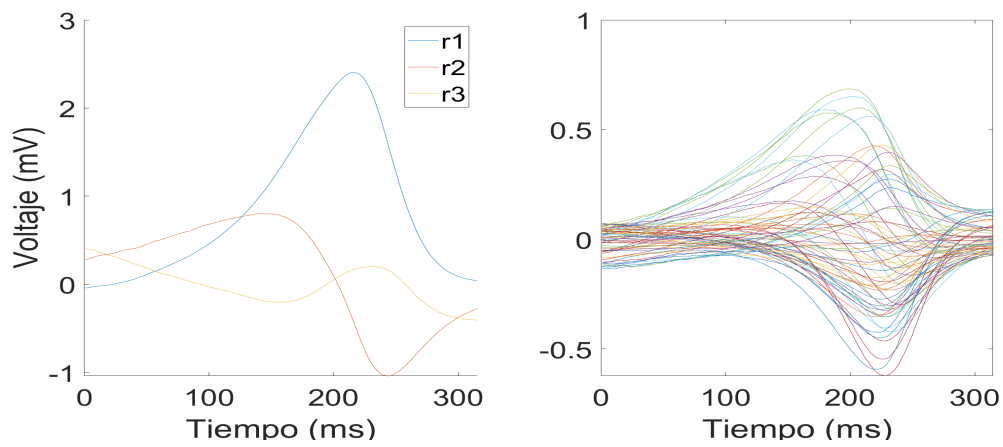


Figura A.105: Ondas T medianas de cada derivación y sus tres primeras proyecciones SVD sesión 3

## A.8. Corredor 8

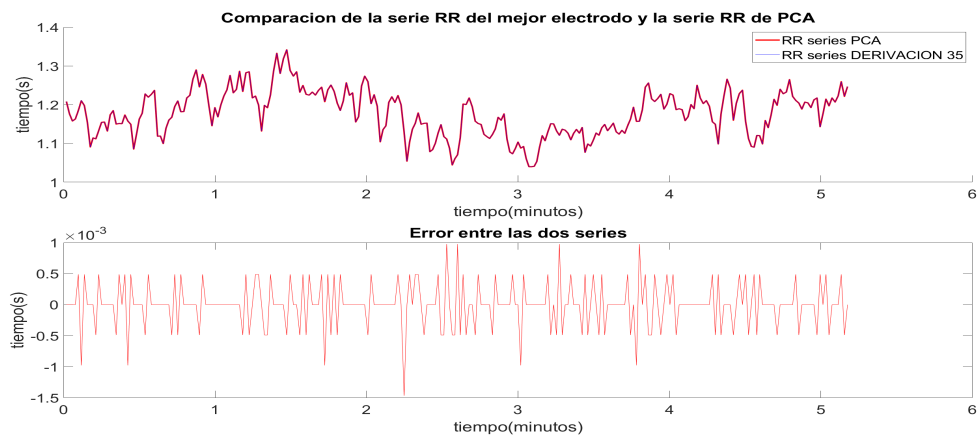


Figura A.106: Gráficas de comparación y error de HR PCA con HR de la mejor derivación, sesión 2

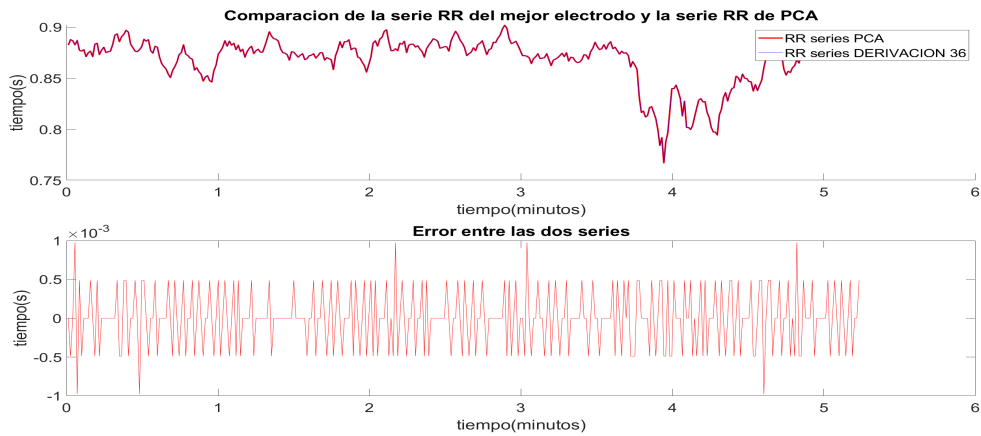


Figura A.107: Gráficas de comparación y error de HR PCA con HR de la mejor derivación, sesión 2

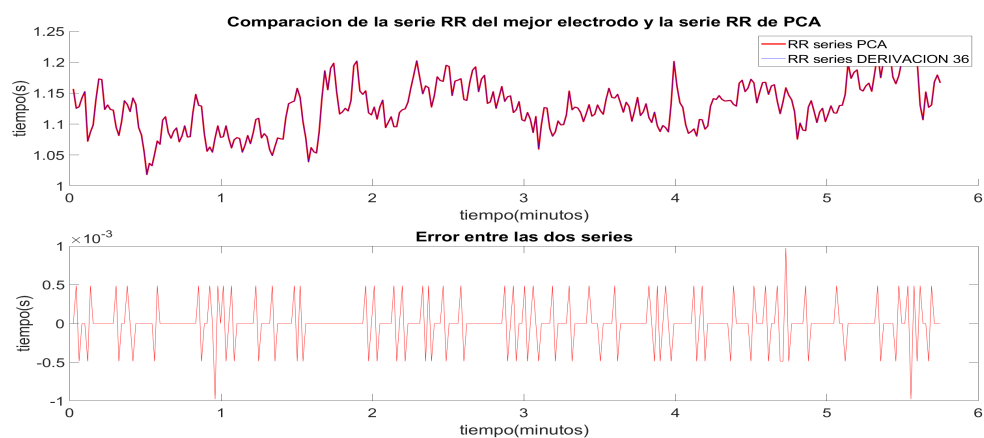


Figura A.108: Gráficas de comparación y error de HR PCA con HR de la mejor derivación, sesión 3

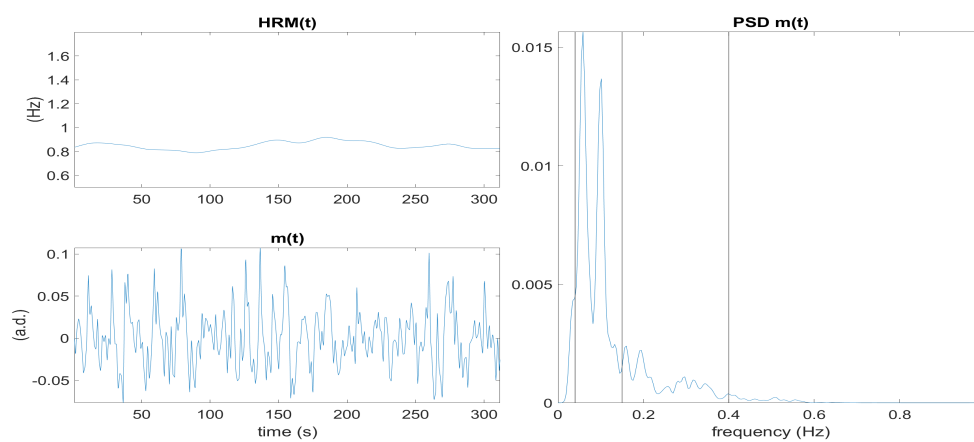


Figura A.109: Gráficas sobre análisis HRV sesión 1

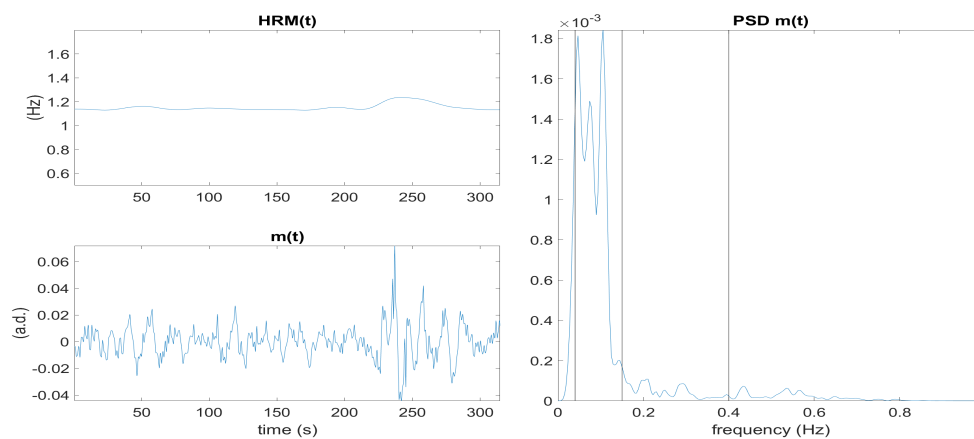


Figura A.110: Gráficas sobre análisis HRV sesión 2

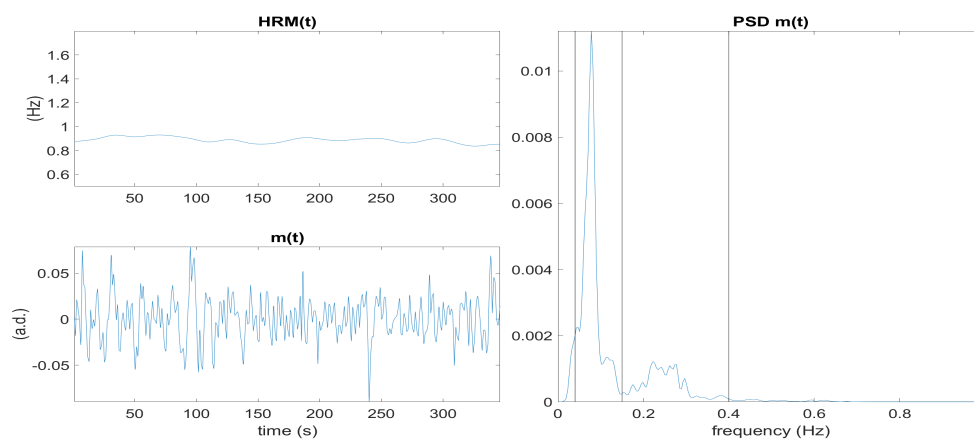


Figura A.111: Gráficas sobre análisis HRV sesión 3

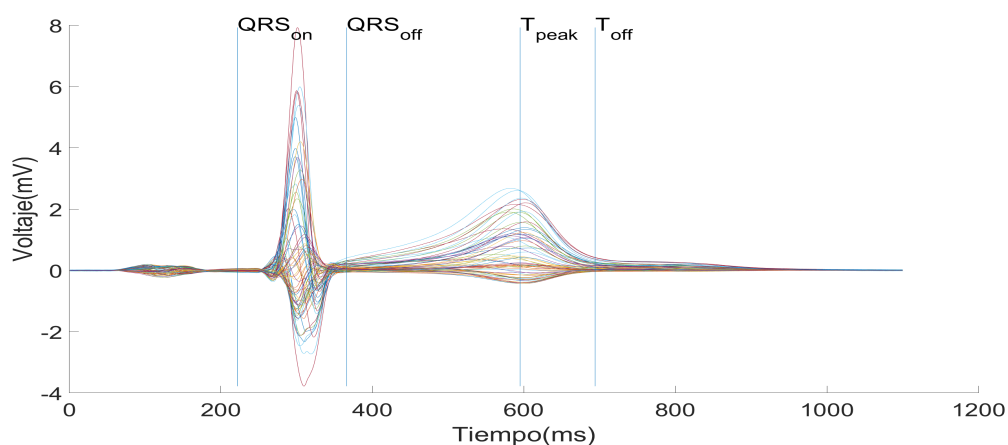


Figura A.112: Latidos medianos para todas las derivaciones de sesión 1 y algunas marcas temporales utilizadas para el análisis

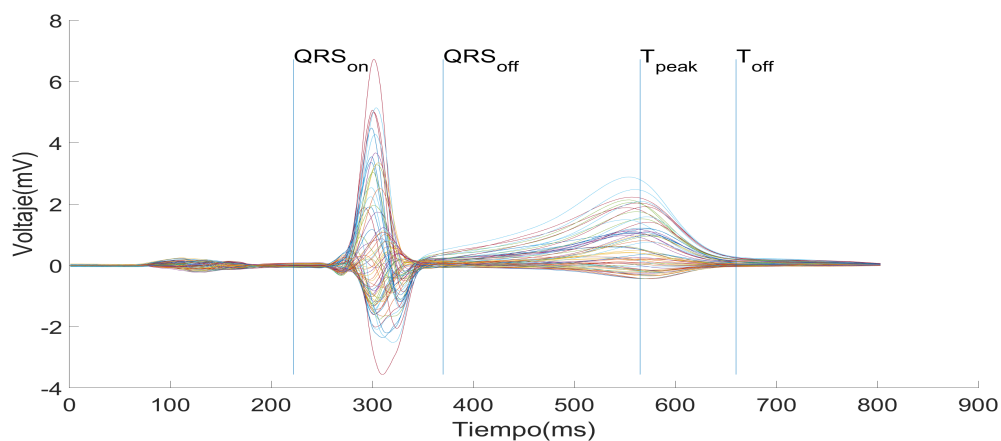


Figura A.113: Latidos medianos para todas las derivaciones de sesión 2 y algunas marcas temporales utilizadas para el análisis

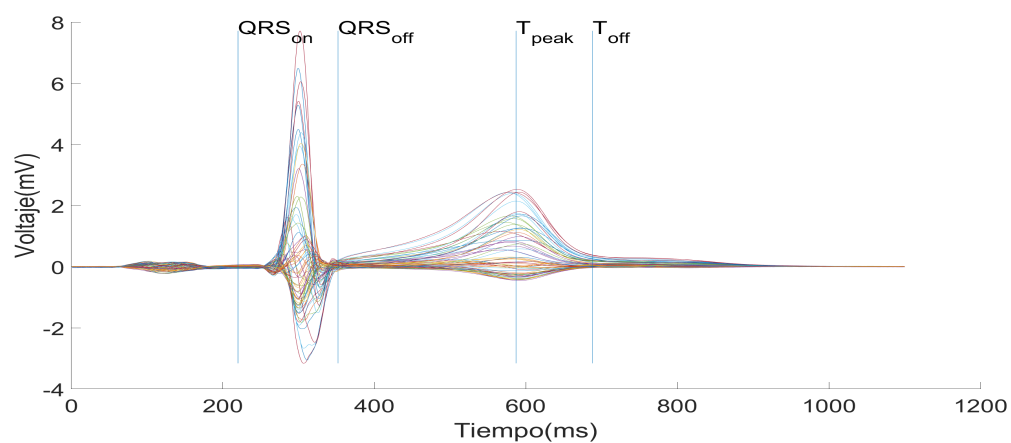


Figura A.114: Latidos medianos para todas las derivaciones de sesión 3 y algunas marcas temporales utilizadas para el análisis

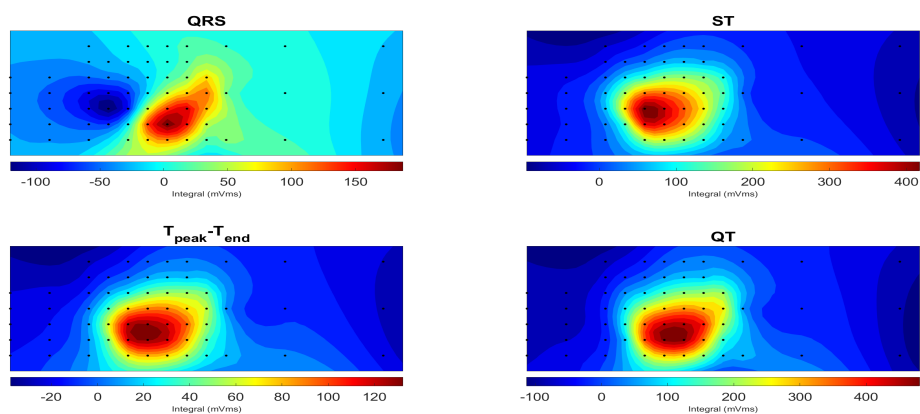


Figura A.115: Isopotential maps session 1

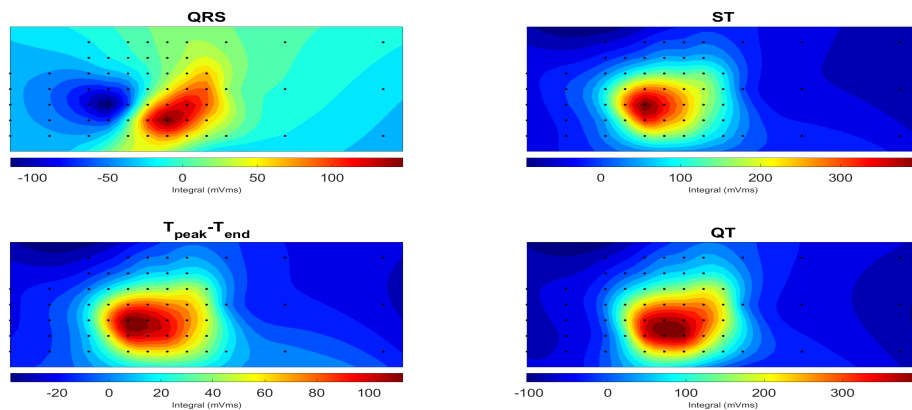


Figura A.116: Isopotential maps session 2

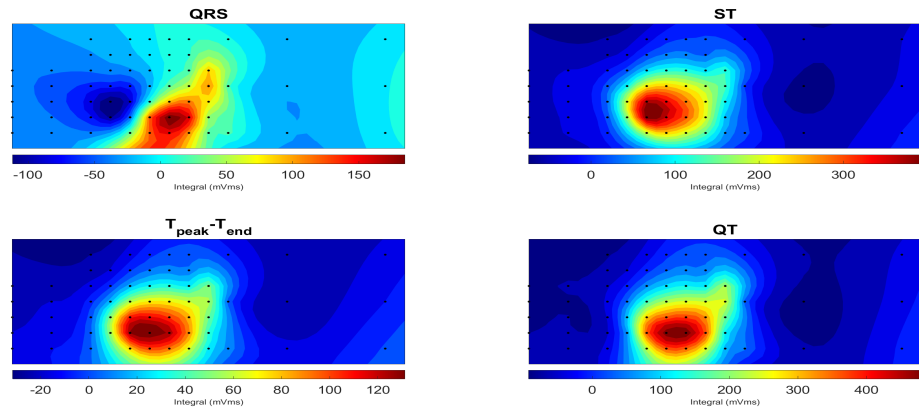


Figura A.117: Isopotential maps session 3

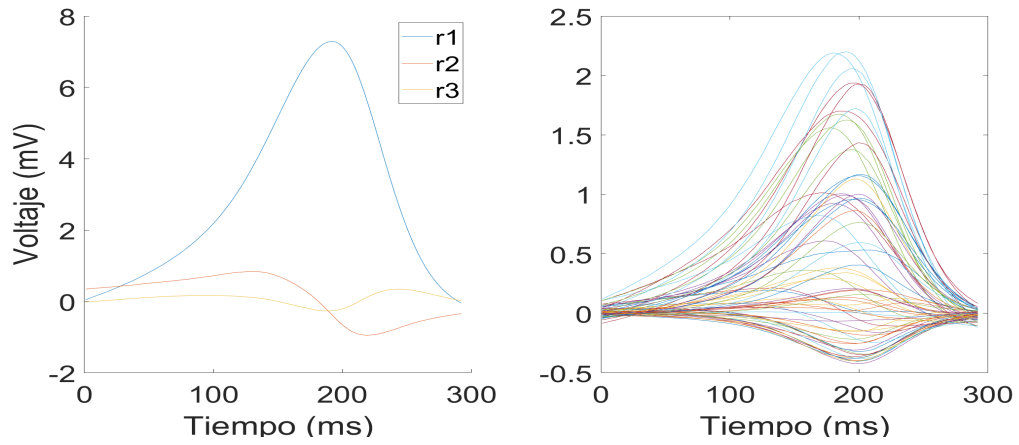


Figura A.118: Ondas T medianas de cada derivación y sus tres primeras proyecciones SVD session 1

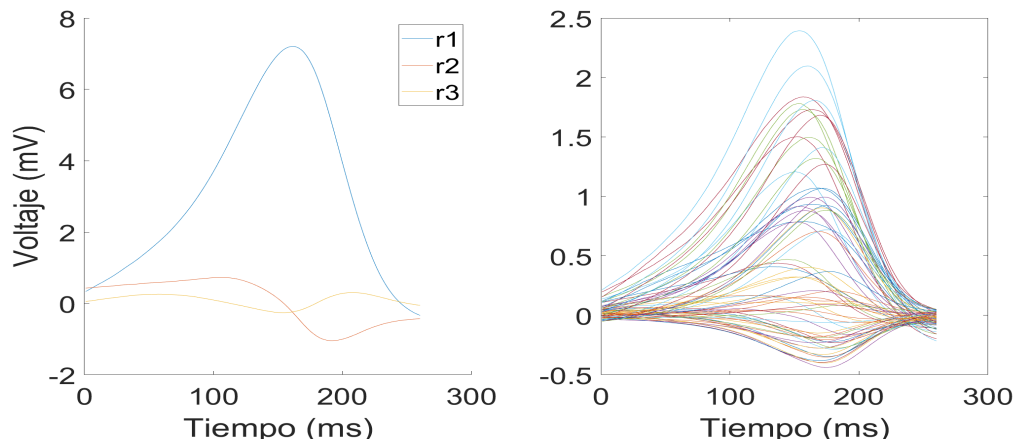


Figura A.119: Ondas T medianas de cada derivación y sus tres primeras proyecciones SVD session 2

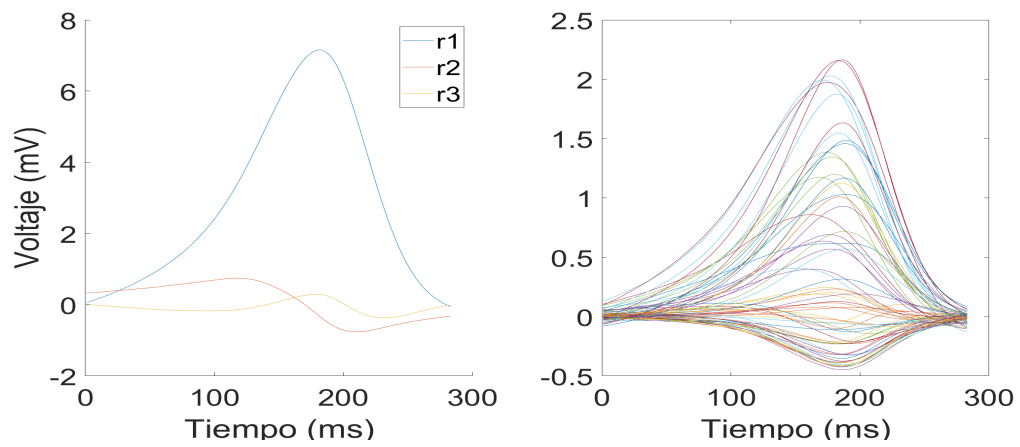


Figura A.120: Ondas T medianas de cada derivación y sus tres primeras proyecciones SVD sesión 3

## A.9. Corredor 9

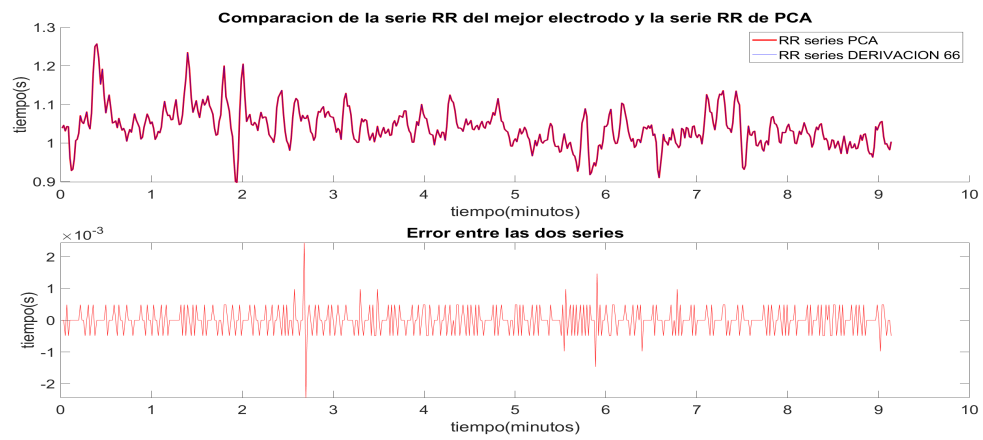


Figura A.121: Gráficas de comparación y error de HR PCA con HR de la mejor derivación, sesión 2

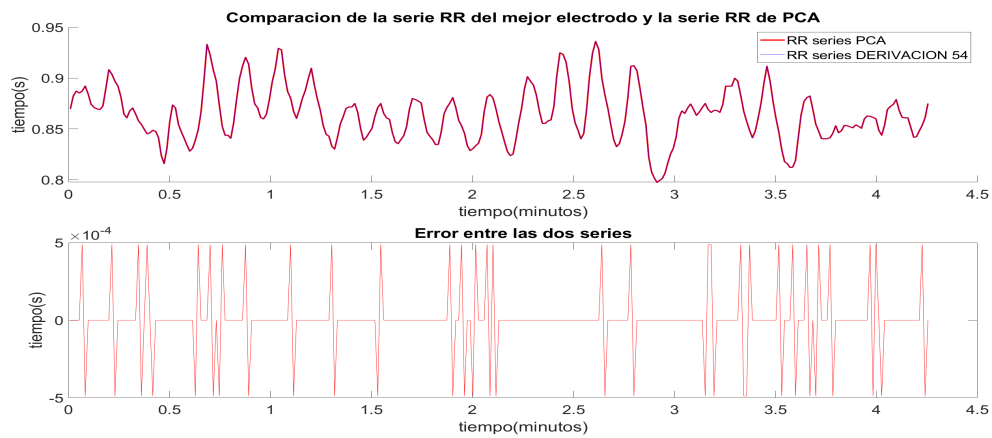


Figura A.122: Gráficas de comparación y error de HR PCA con HR de la mejor derivación, sesión 2



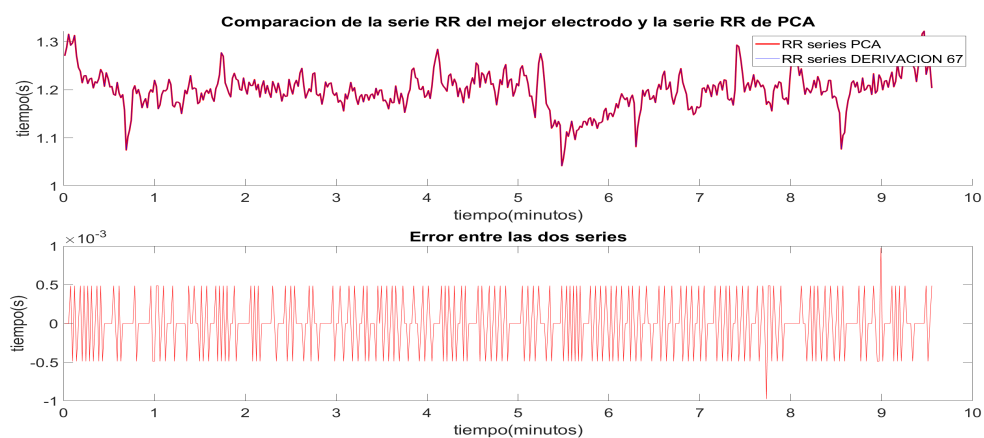


Figura A.123: Gráficas de comparación y error de HR PCA con HR de la mejor derivación, sesión 3

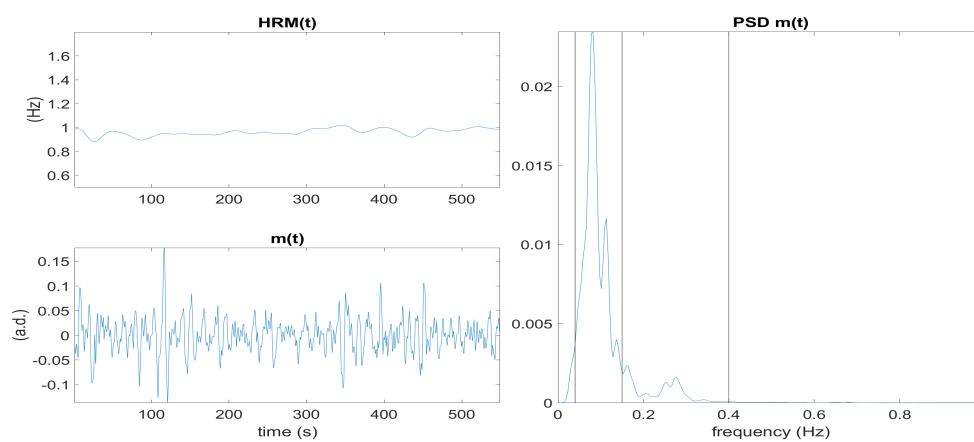


Figura A.124: Gráficas sobre análisis HRV sesión 1

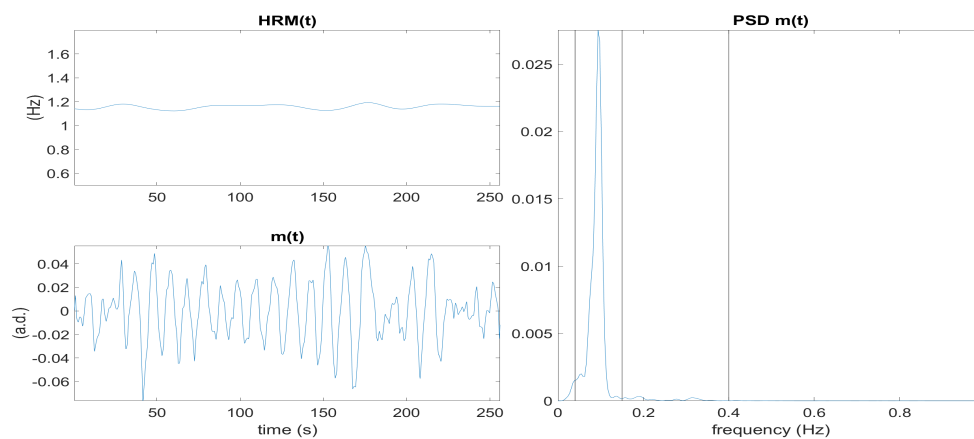


Figura A.125: Gráficas sobre análisis HRV sesión 2

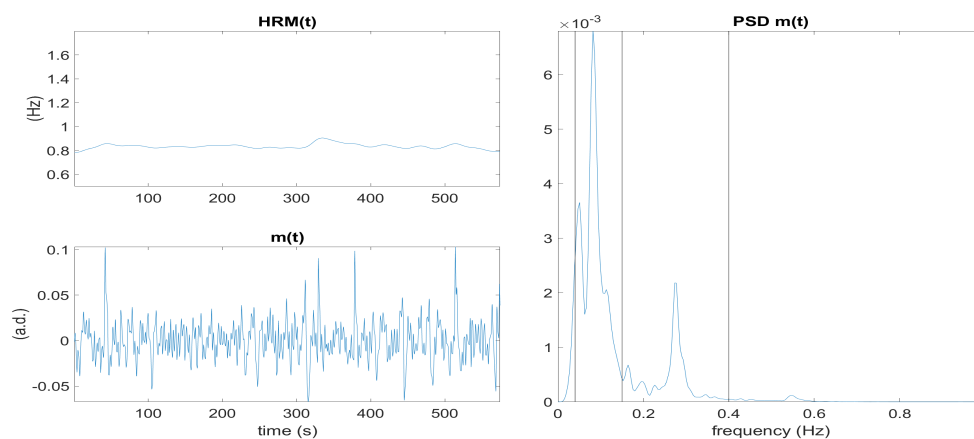


Figura A.126: Gráficas sobre análisis HRV sesión 3

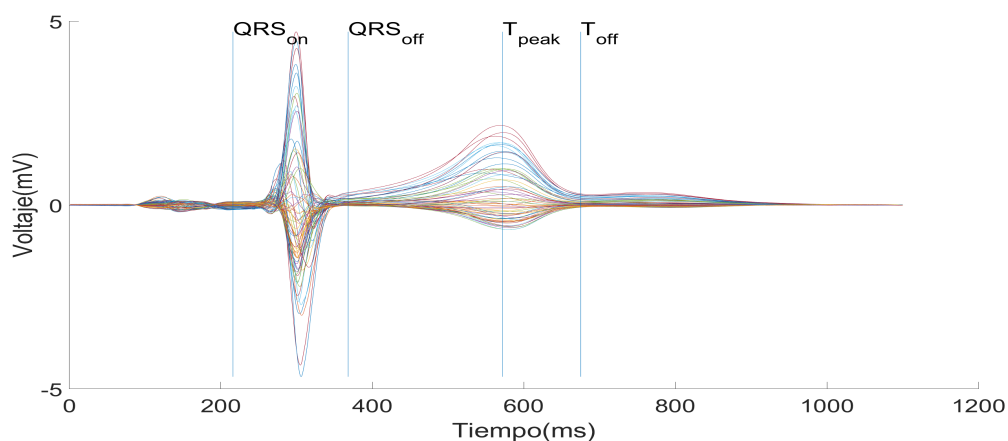


Figura A.127: Latidos medianos para todas las derivaciones de sesión 1 y algunas marcas temporales utilizadas para el análisis

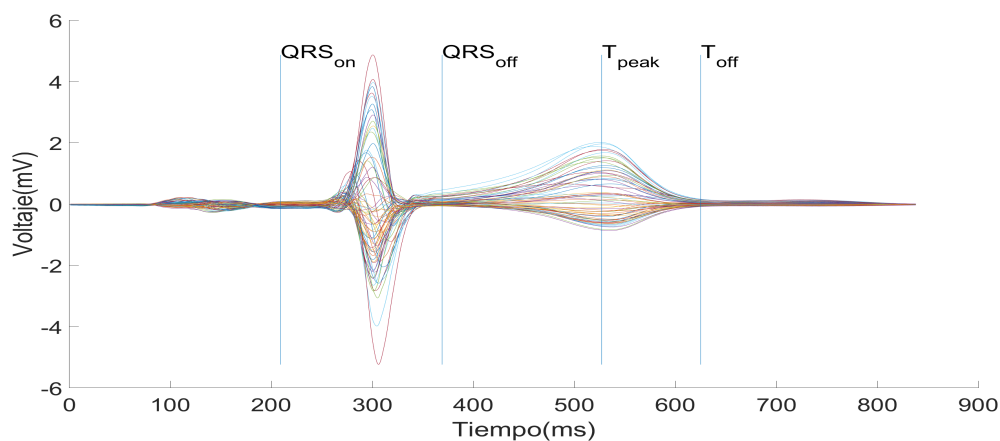


Figura A.128: Latidos medianos para todas las derivaciones de sesión 2 y algunas marcas temporales utilizadas para el análisis

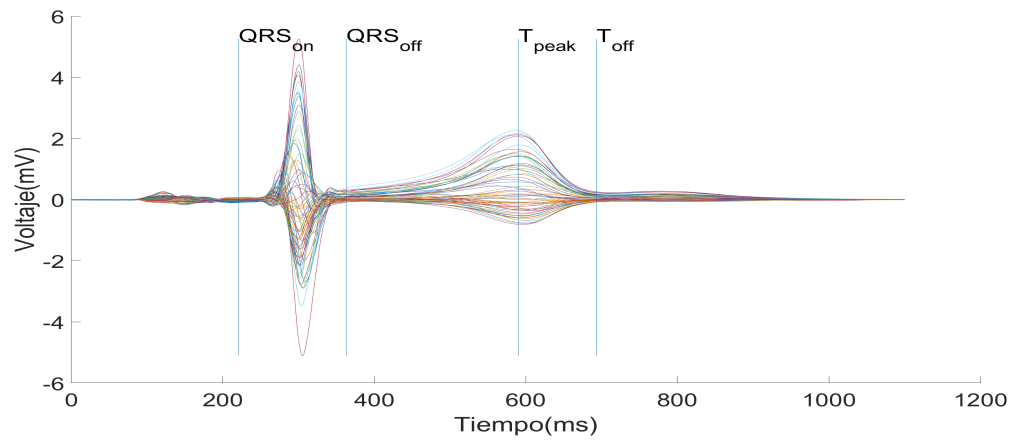


Figura A.129: Latidos medianos para todas las derivaciones de sesión 3 y algunas marcas temporales utilizadas para el análisis

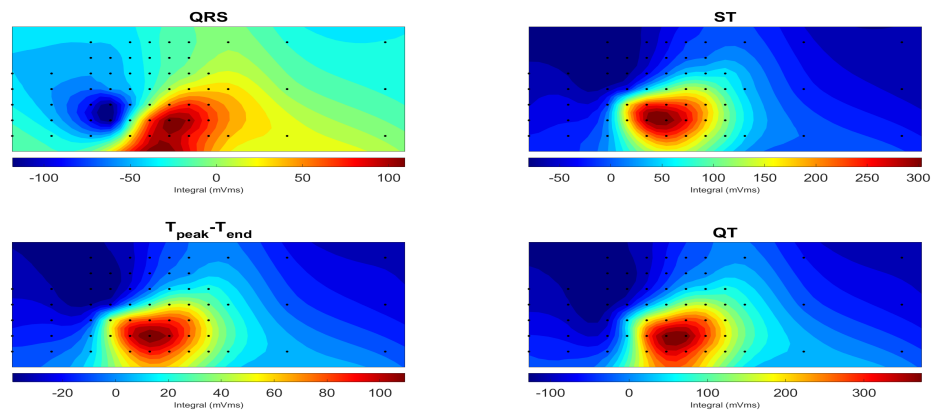


Figura A.130: Isopotential maps session 1

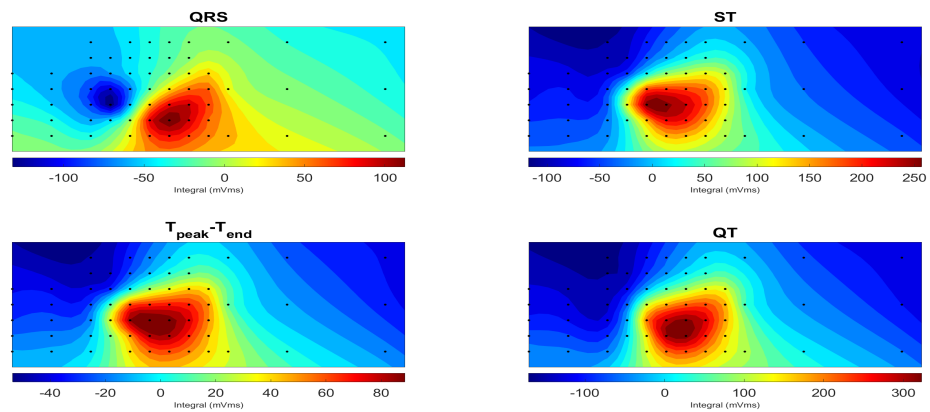


Figura A.131: Isopotential maps session 2

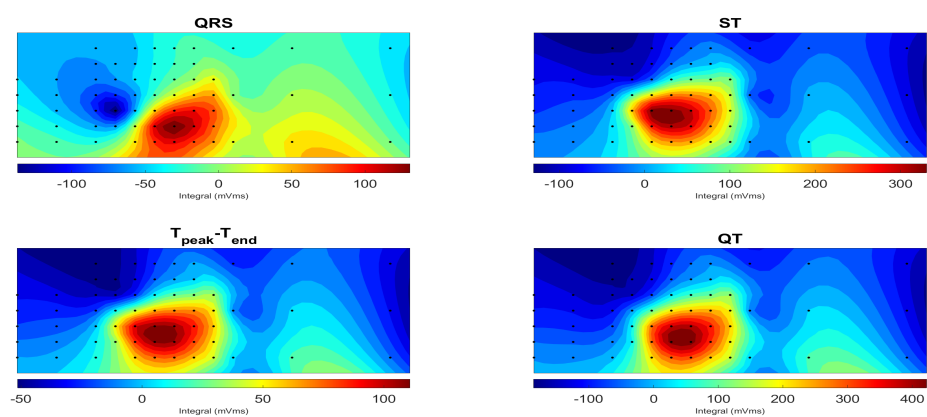


Figura A.132: Isopotential maps session 3

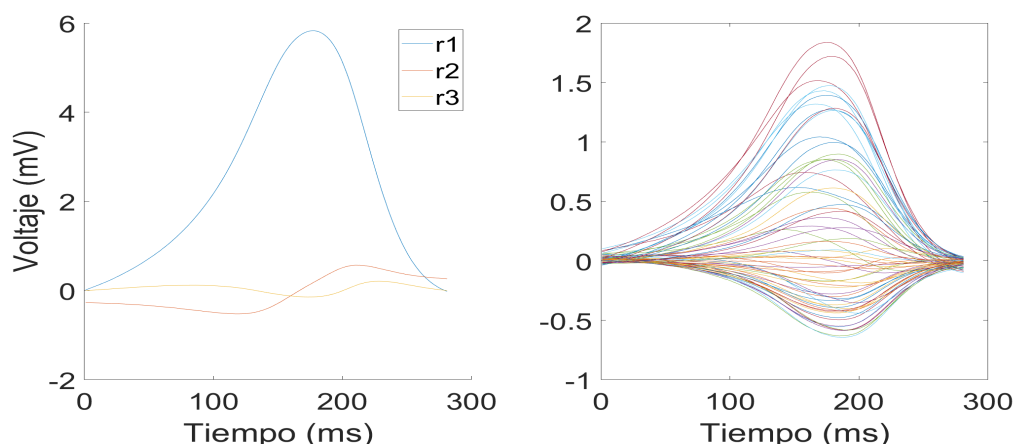


Figura A.133: Ondas T medianas de cada derivación y sus tres primeras proyecciones SVD session 1

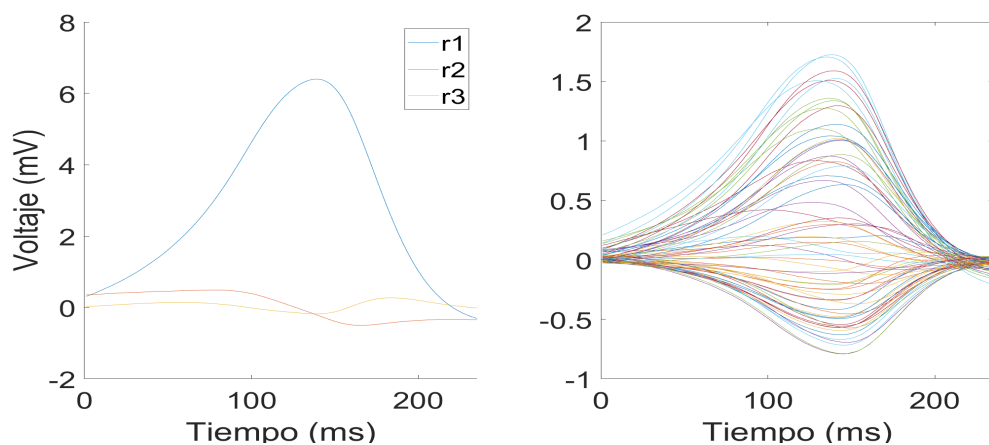


Figura A.134: Ondas T medianas de cada derivación y sus tres primeras proyecciones SVD session 2

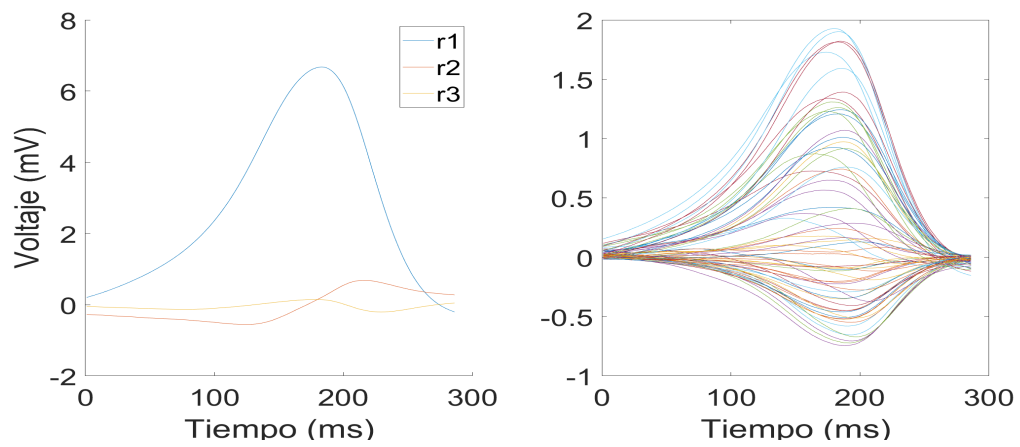


Figura A.135: Ondas T medianas de cada derivación y sus tres primeras proyecciones SVD sesión 3

## A.10. Corredor 10

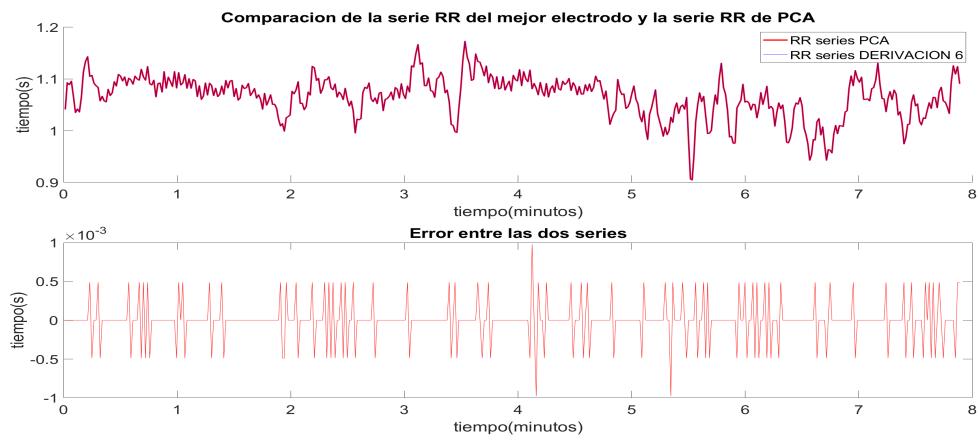


Figura A.136: Gráficas de comparación y error de HR PCA con HR de la mejor derivación, sesión 1

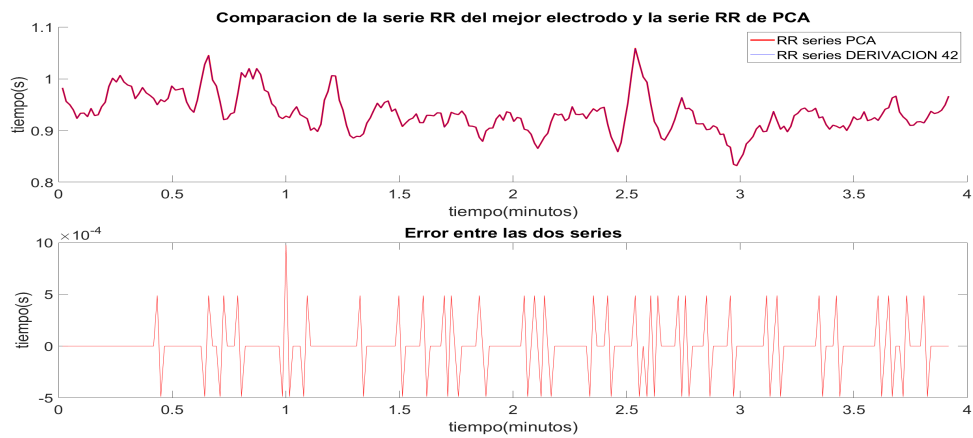


Figura A.137: Gráficas de comparación y error de HR PCA con HR de la mejor derivación, sesión 2

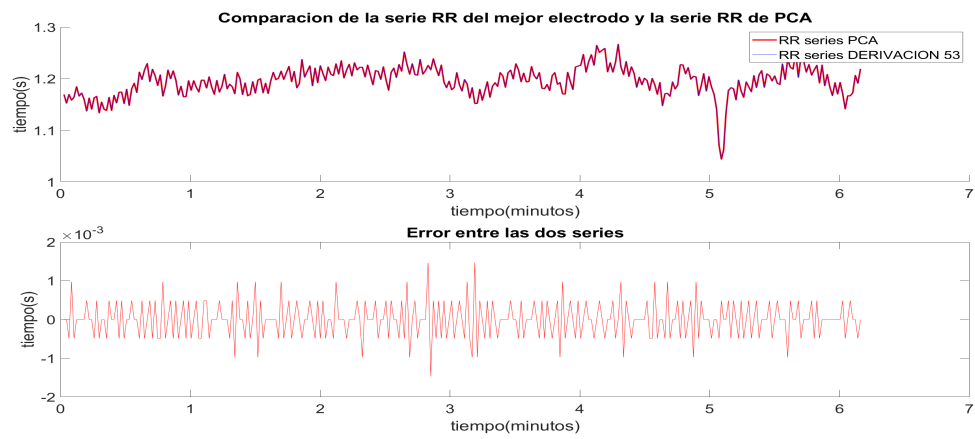


Figura A.138: Gráficas de comparación y error de HR PCA con HR de la mejor derivación, sesión 3

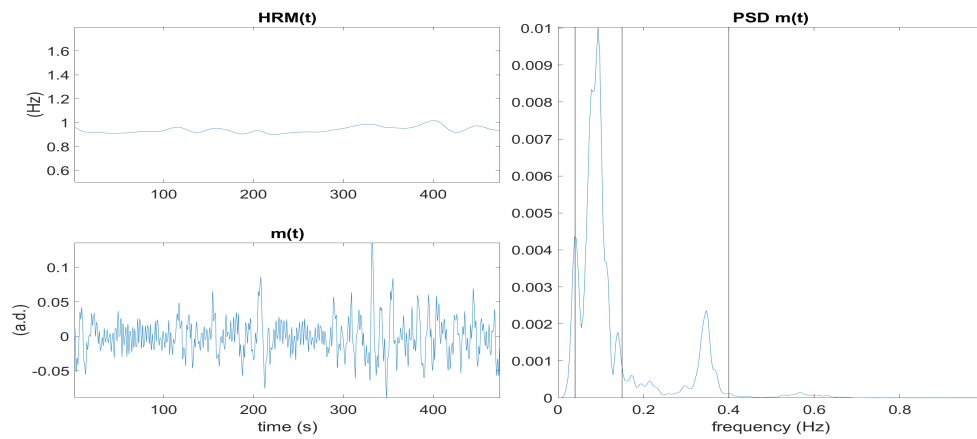


Figura A.139: Gráficas sobre análisis HRV sesión 1

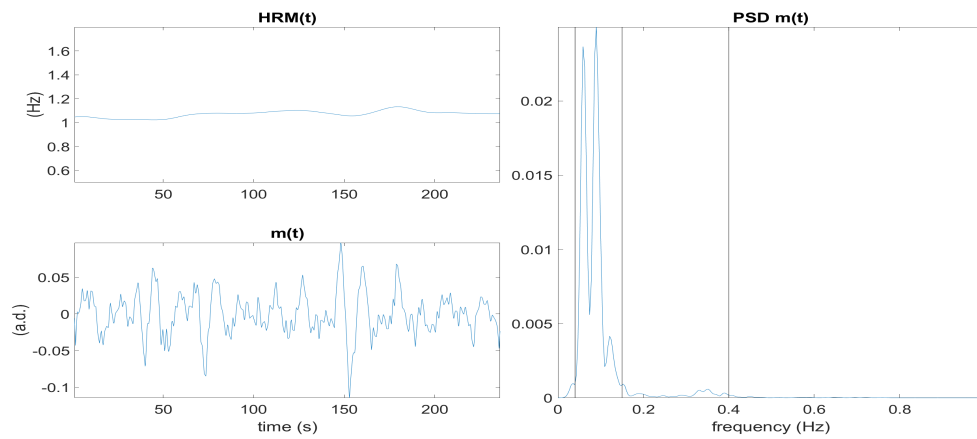


Figura A.140: Gráficas sobre análisis HRV sesión 2

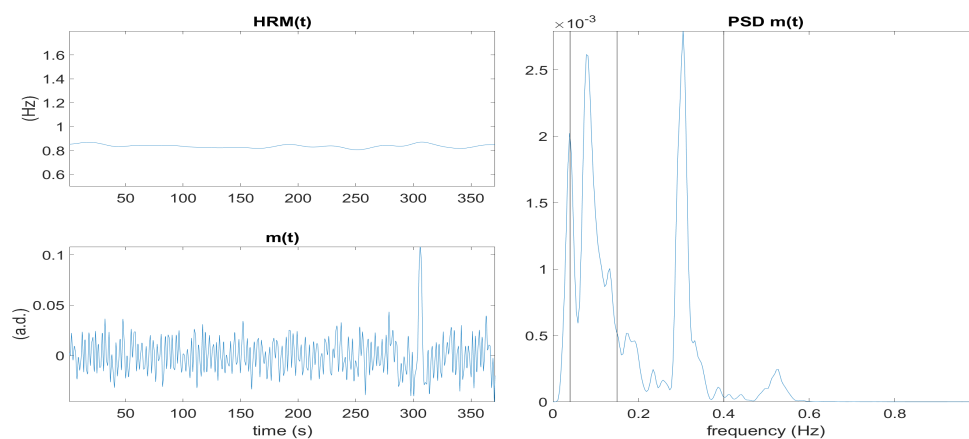


Figura A.141: Gráficas sobre análisis HRV sesión 3

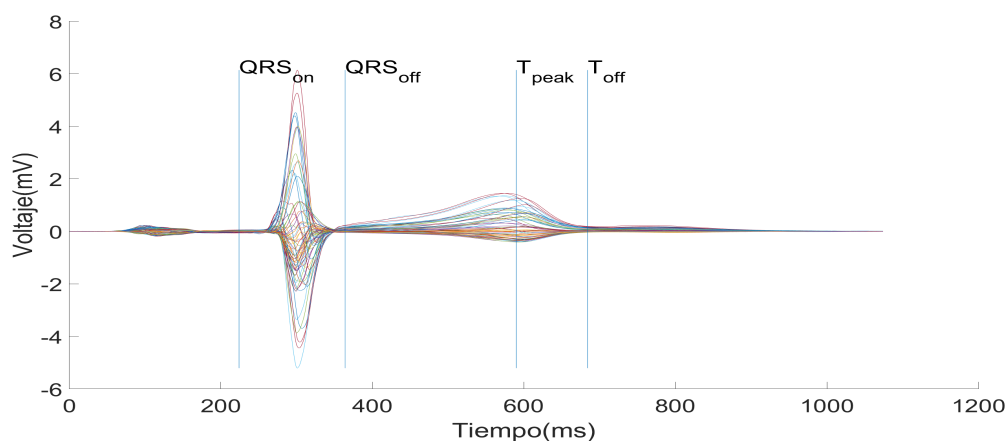


Figura A.142: Latidos medianos para todas las derivaciones de sesión 1 y algunas marcas temporales utilizadas para el análisis

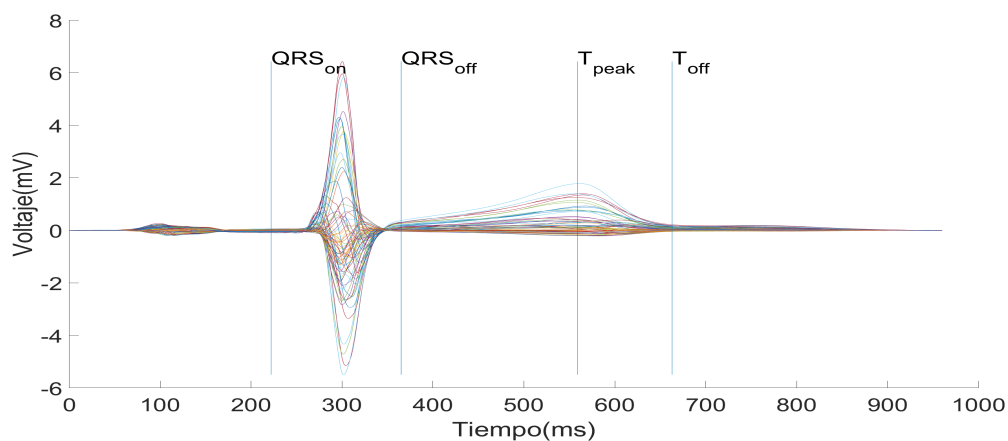


Figura A.143: Latidos medianos para todas las derivaciones de sesión 2 y algunas marcas temporales utilizadas para el análisis



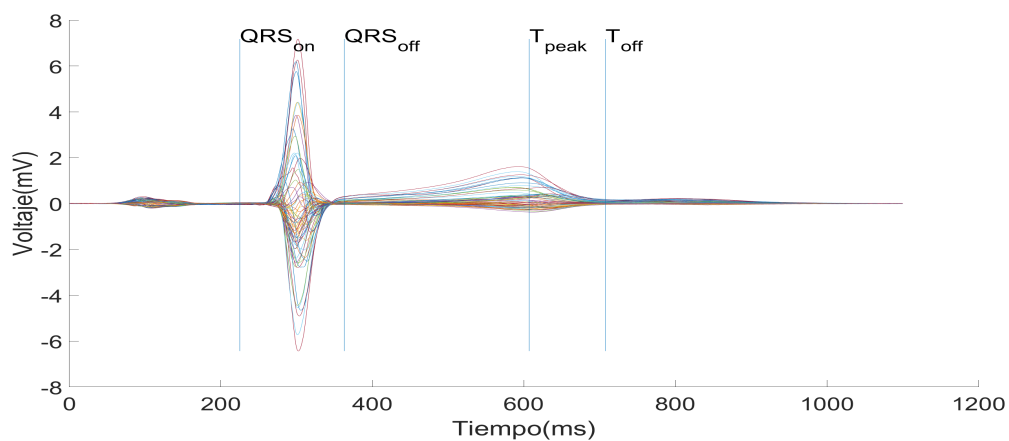


Figura A.144: Latidos medianos para todas las derivaciones de sesión 3 y algunas marcas temporales utilizadas para el análisis

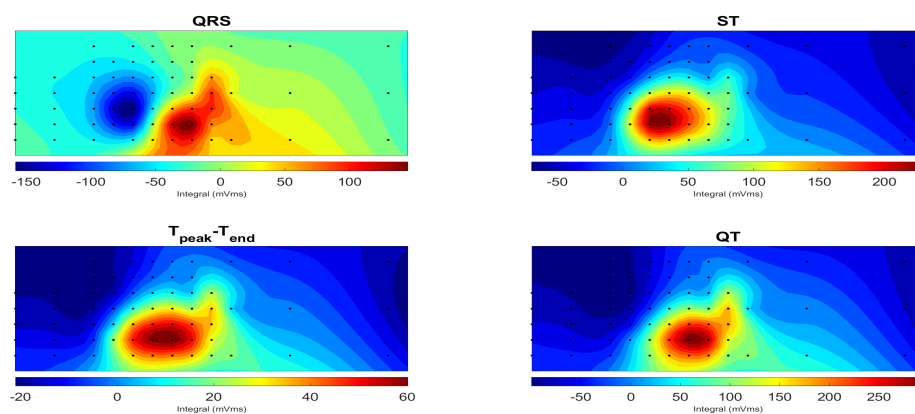


Figura A.145: Isopotential maps session 1

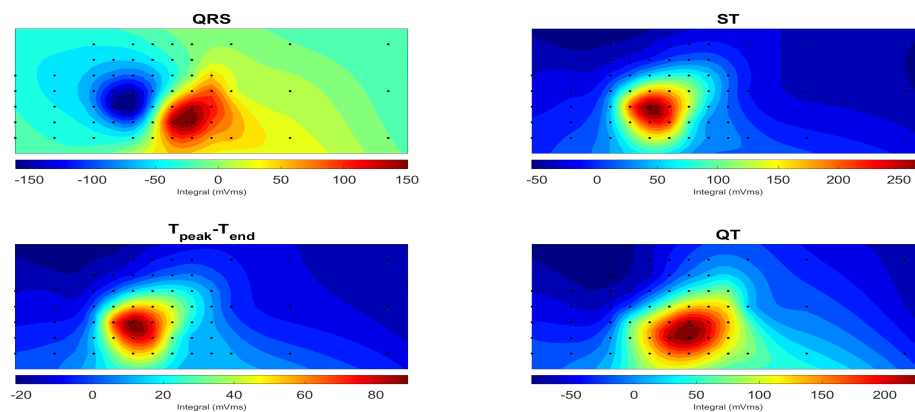


Figura A.146: Isopotential maps session 2

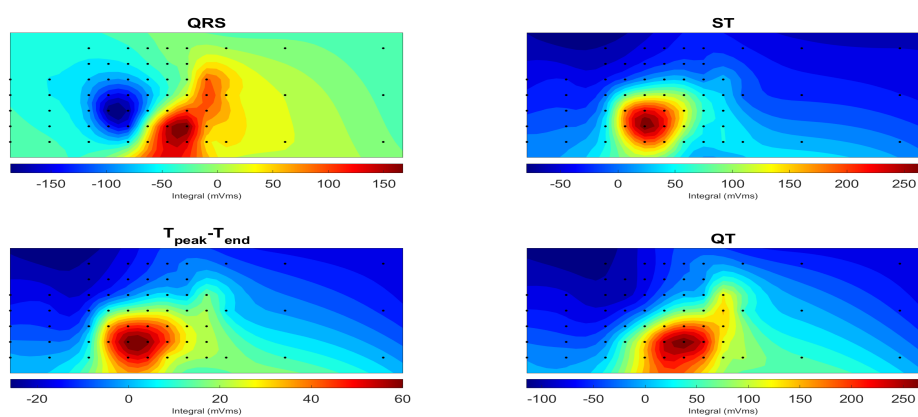


Figura A.147: Isopotential maps session 3

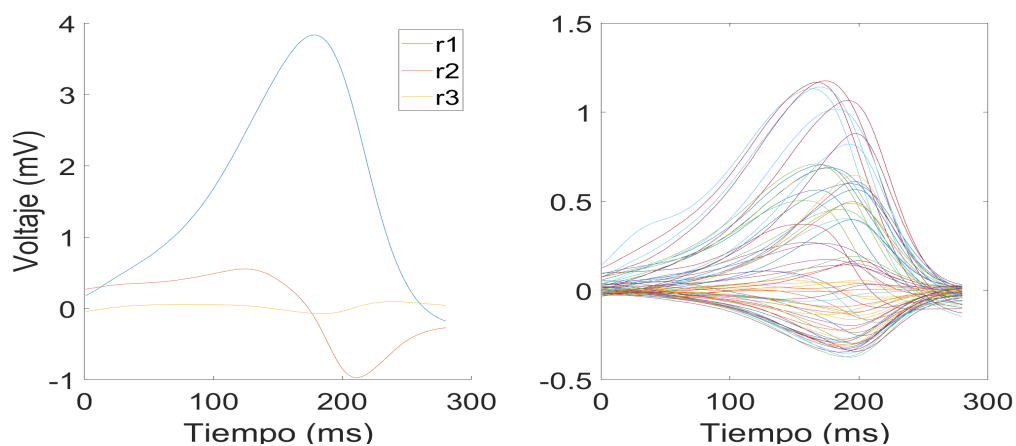


Figura A.148: Ondas T medianas de cada derivación y sus tres primeras proyecciones SVD session 1

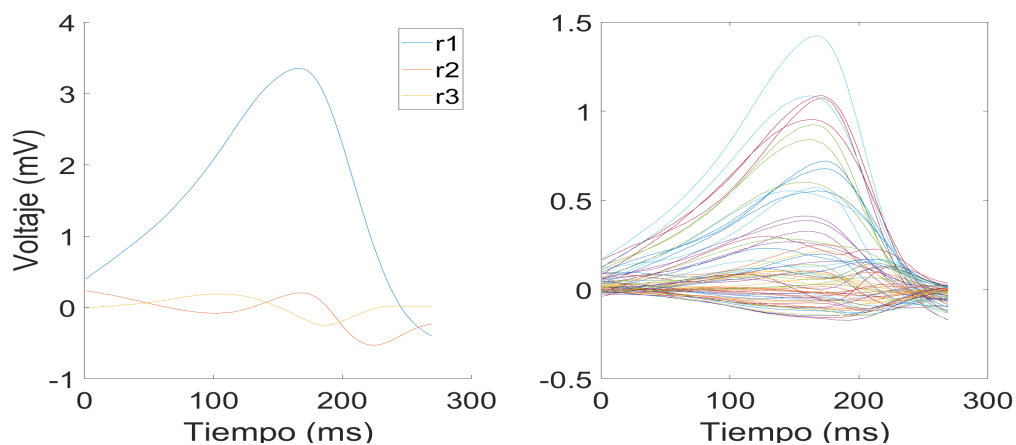


Figura A.149: Ondas T medianas de cada derivación y sus tres primeras proyecciones SVD session 2

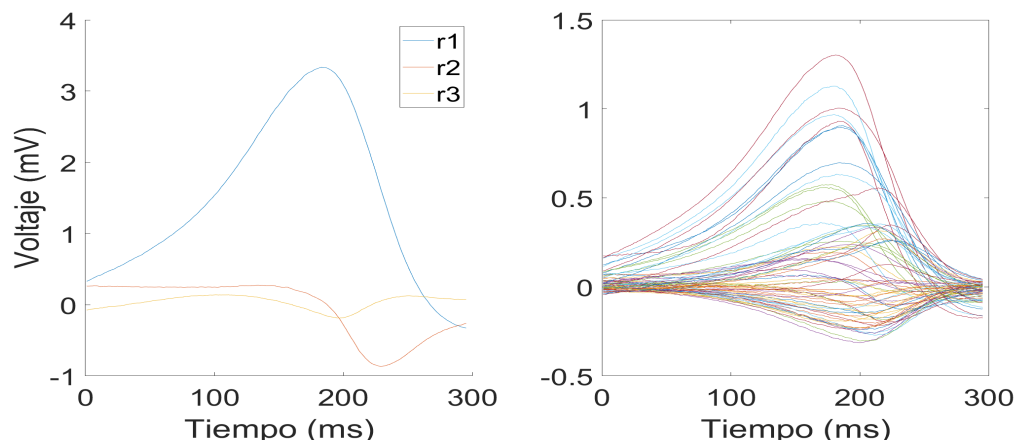


Figura A.150: Ondas T medianas de cada derivación y sus tres primeras proyecciones SVD sesión 3



## Anexos B

### Tablas de los $p_{\text{valores}}$

Parámetro	phf	lfhf	phfn	plf	pvlf	plfn
$p_{12}$	0,002	0,013	0,001	0,13	0,001	0,03
$p_{13}$	0.86	0,07	0,84	0,028	0,846	0,1
$p_{23}$	0,002	0,001	0,001	0,625	0,002	0,001

Tabla B.1:  $p_{\text{values}}$  de los índices frecuenciales de HRV

Parámetro	hrm	rmssd	sdnn	sdsd	pnn50
$p_{12}$	0,002	0,002	0,001	0,002	0,002
$p_{13}$	0.85	0,23	0,19	0,23	0,846
$p_{23}$	0,002	0,002	0,003	0,002	0,004

Tabla B.2:  $p_{\text{values}}$  de los índices temporales de HRV

Parámetro	$samp_{hf}^{en}$	$fu_{hf}^{en}$	$samp_{lf}^{en}$	$fu_{lf}^{en}$
$p_{12}$	0,32	0,05	0,16	0,002
$p_{13}$	0.43	0,69	0,03	0,06
$p_{23}$	0,69	0,32	0,05	0,004

Tabla B.3:  $p_{\text{values}}$  de los índices entrópicos de HRV

Parámetro	$c_{fc}$	$c_{sc}$	$c$
$p_{12}$	0,193	0,027	0,55
$p_{13}$	0,083	0,083	0,16
$p_{23}$	0,003	0,003	0,27

Tabla B.4:  $p_{\text{values}}$  de los índices paramétricos relacionados con la heterogeneidad de la repolarización

Parámetro	$cr$	$s_1$	$s_3$	$s_2$	$tcr$
$p_{12}$	0,03	0,03	0,02	0,28	0,37
$p_{13}$	0,08	0,08	0,625	0,625	0,92
$p_{23}$	0,10	0,10	0,003	0,003	0,92

Tabla B.5:  $p_{values}$  de los índices PCA relacionados con la heterogeneidad de la repolarización