





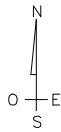
Uso Residencial ○  
Servicios ●  
Edificios en Ruinas ●  
Uso Agrícola ●







- < 1900
- 1900-1918
- 1920-1939
- 1940-1959
- 1960-1974
- 1975-1994
- 1995-2004
- 2005-2019







Buen Estado  
Mal Estado  
Ruina

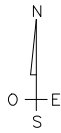




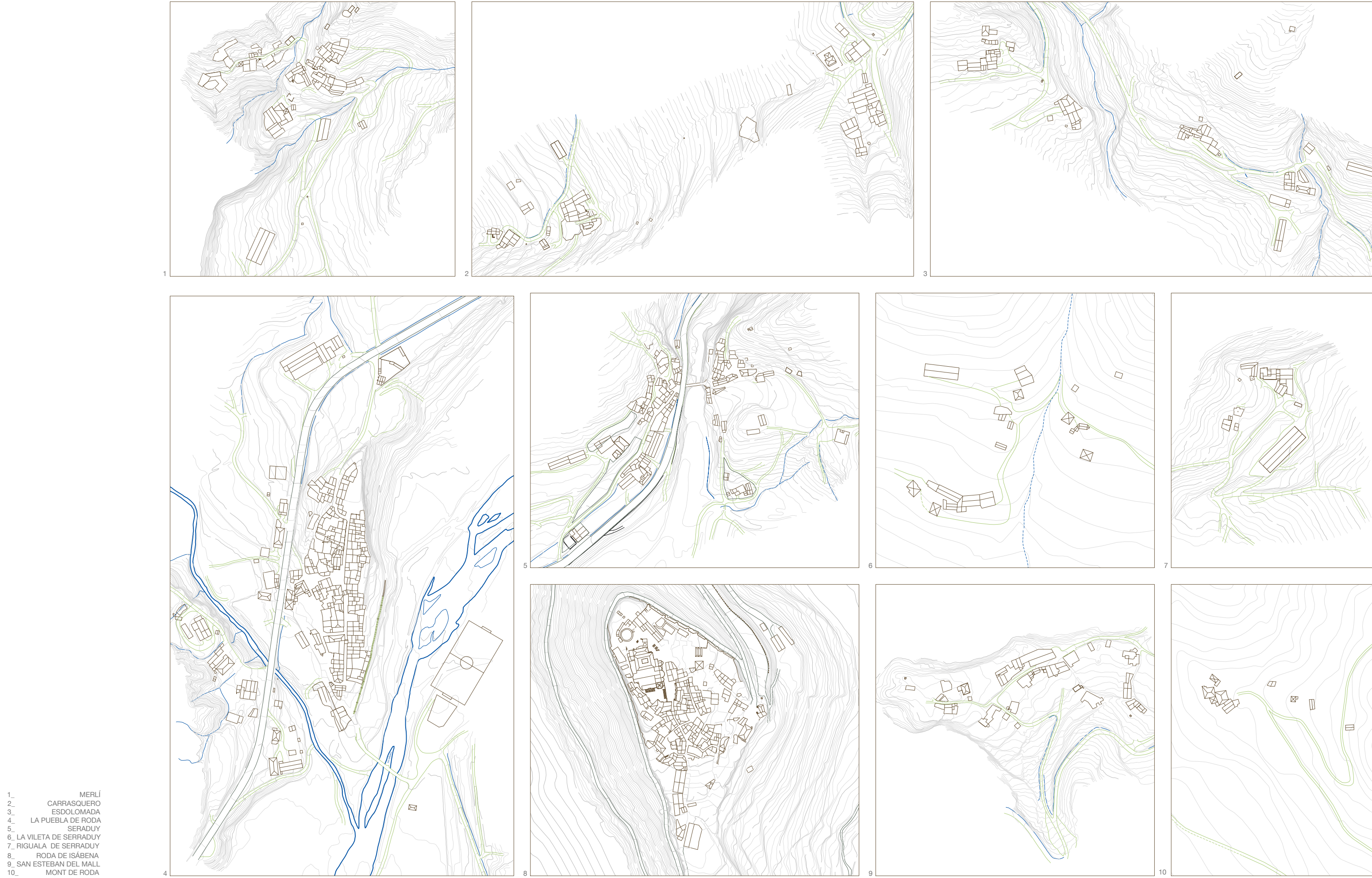


LEYENDA

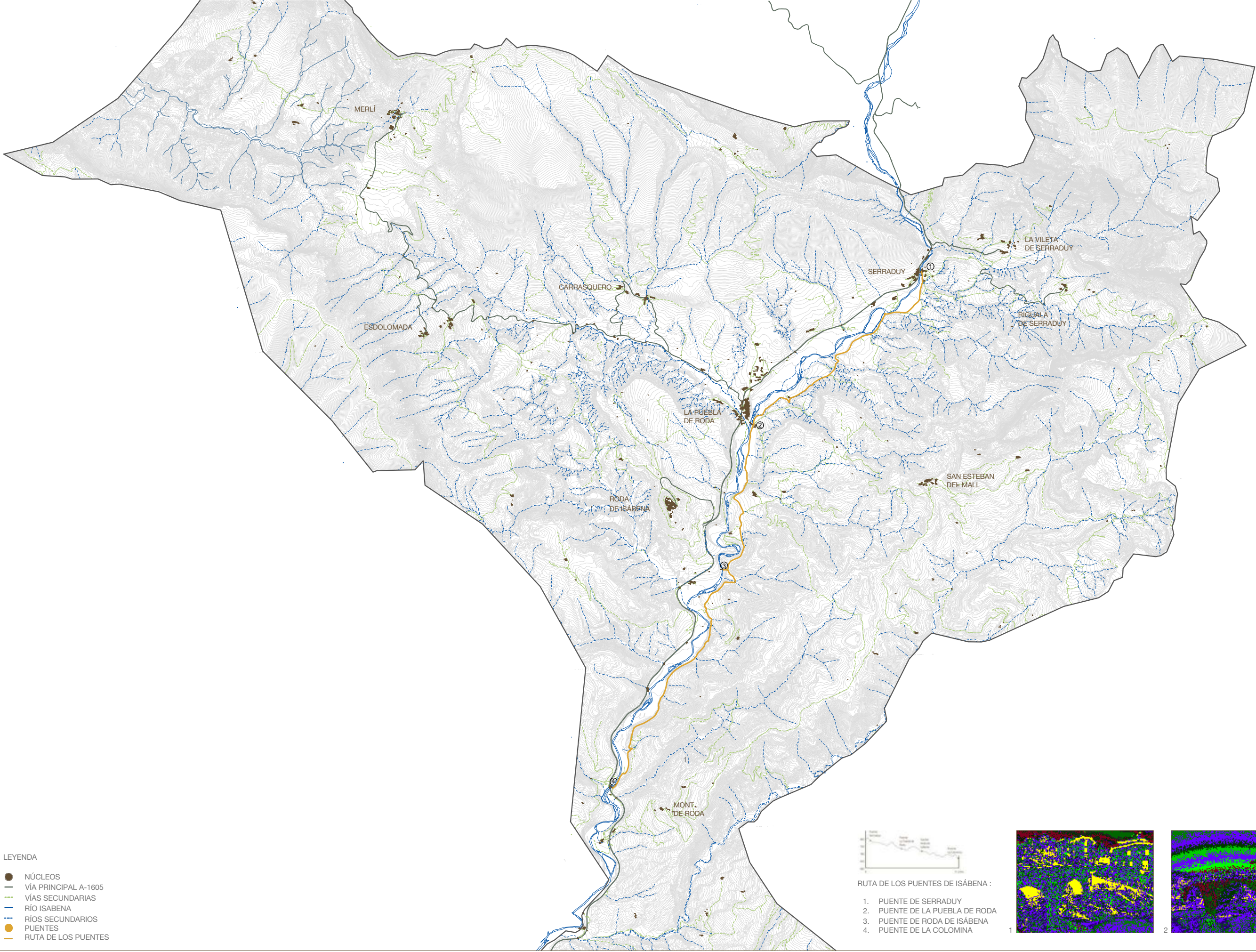
- NÚCLEOS
- VÍA PRINCIPAL A-1605
- VÍAS SECUNDARIAS
- RÍO ISABENA
- RÍOS SECUNDARIOS











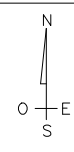
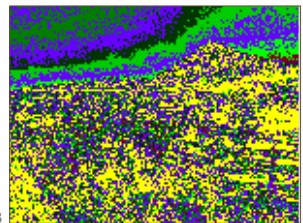
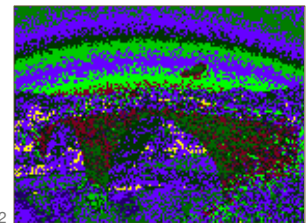
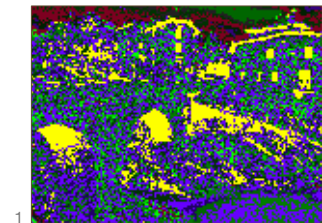
LEYENDA

- NÚCLEOS
- VÍA PRINCIPAL A-1605
- VÍAS SECUNDARIAS
- RÍO ISABENA
- RÍOS SECUNDARIOS
- PUENTES
- RUTA DE LOS PUENTES

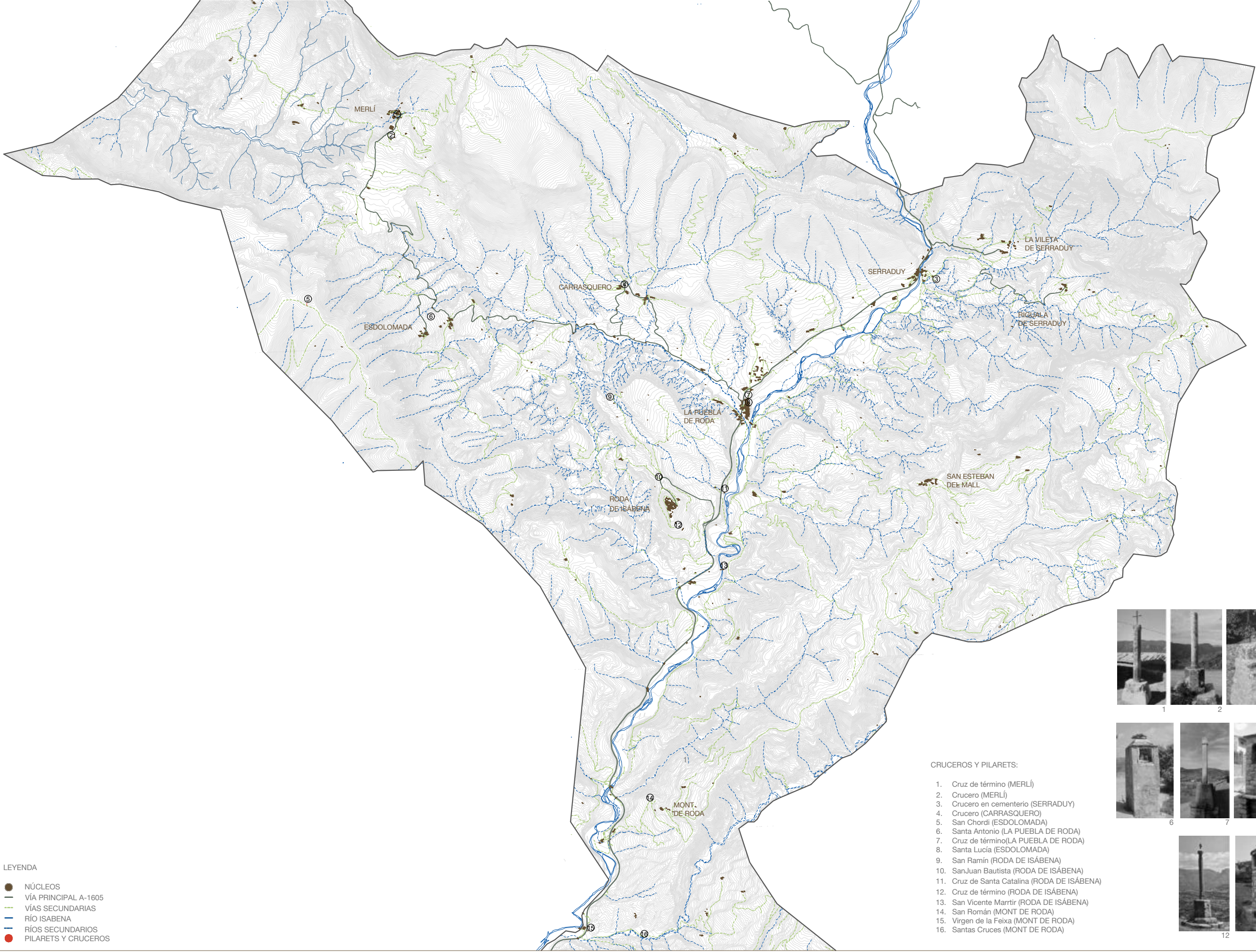


RUTA DE LOS PUENTES DE ISÁBENA :

1. PUENTE DE SERRADUY
2. PUENTE DE LA PUEBLA DE RODA
3. PUENTE DE RODA DE ISÁBENA
4. PUENTE DE LA COLOMINA







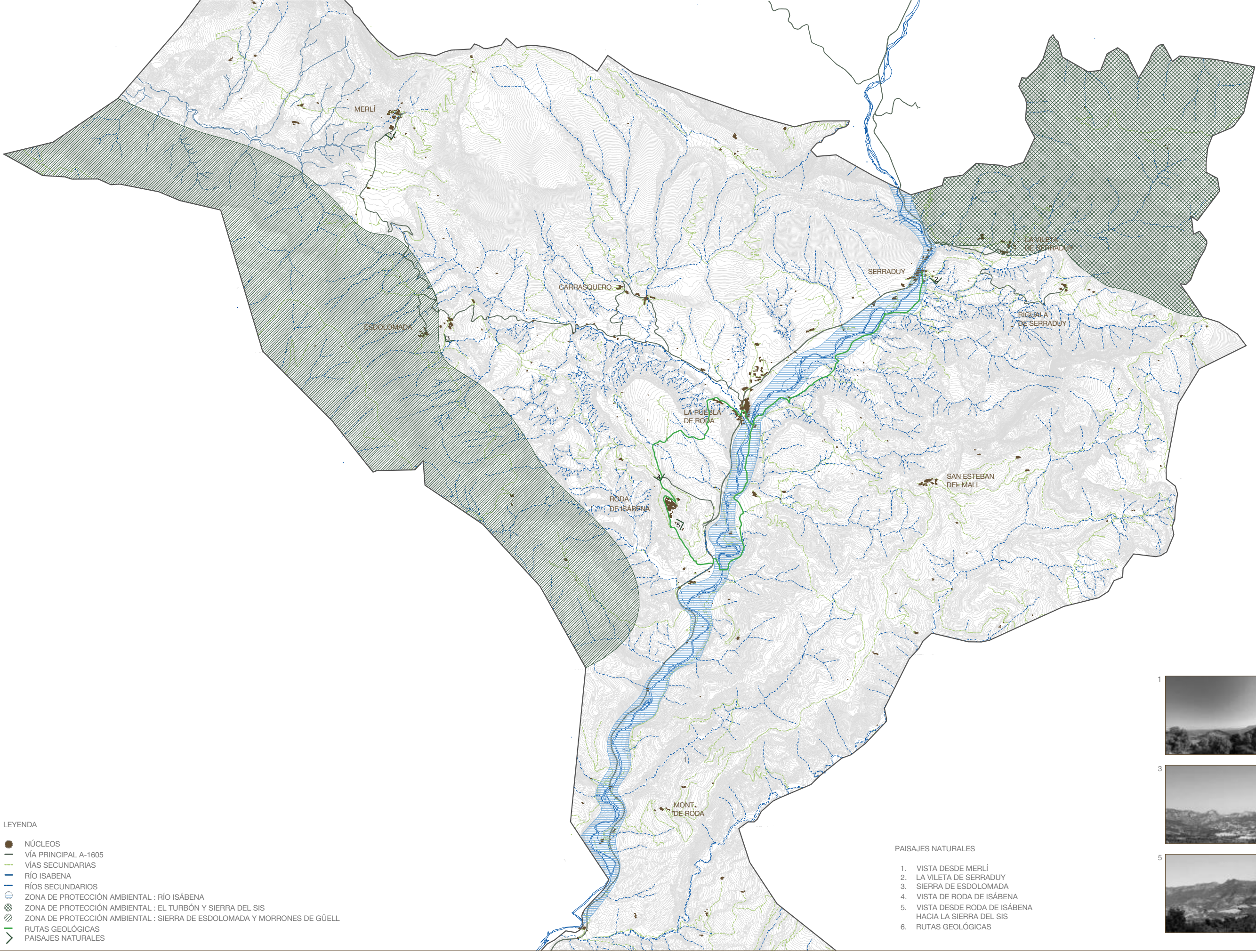
LEYENDA

- NÚCLEOS
- VÍA PRINCIPAL A-1605
- VÍAS SECUNDARIAS
- RÍO ISABENA
- RÍOS SECUNDARIOS
- PILARETS Y CRUCEROS



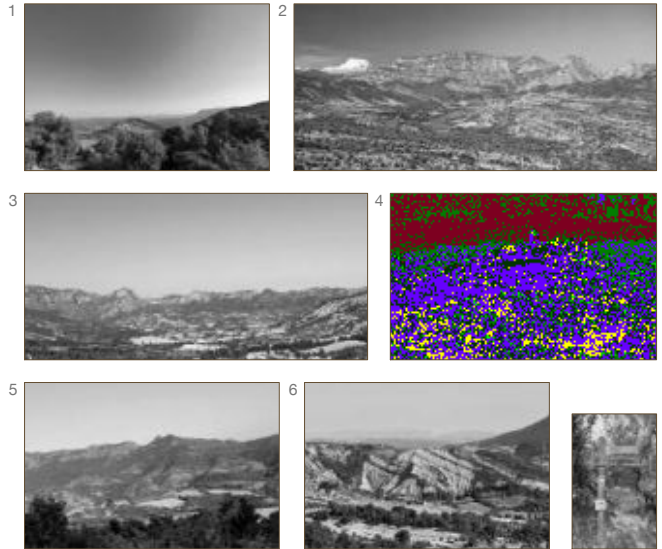
- CRUCEROS Y PILARETS:
1. Cruz de término (MERLÍ)
  2. Crucero (MERLÍ)
  3. Crucero en cementerio (SERRADUY)
  4. Crucero (CARRASQUERO)
  5. San Chordi (ESDOLOMADA)
  6. Santa Antonio (LA PUEBLA DE RODA)
  7. Cruz de término(LA PUEBLA DE RODA)
  8. Santa Lucía (ESDOLOMADA)
  9. San Ramin (RODA DE ISÁBENA)
  10. SanJuan Bautista (RODA DE ISÁBENA)
  11. Cruz de Santa Catalina (RODA DE ISÁBENA)
  12. Cruz de término (RODA DE ISÁBENA)
  13. San Vicente Marrtir (RODA DE ISÁBENA)
  14. San Román (MONT DE RODA)
  15. Virgen de la Feixa (MONT DE RODA)
  16. Santas Cruces (MONT DE RODA)



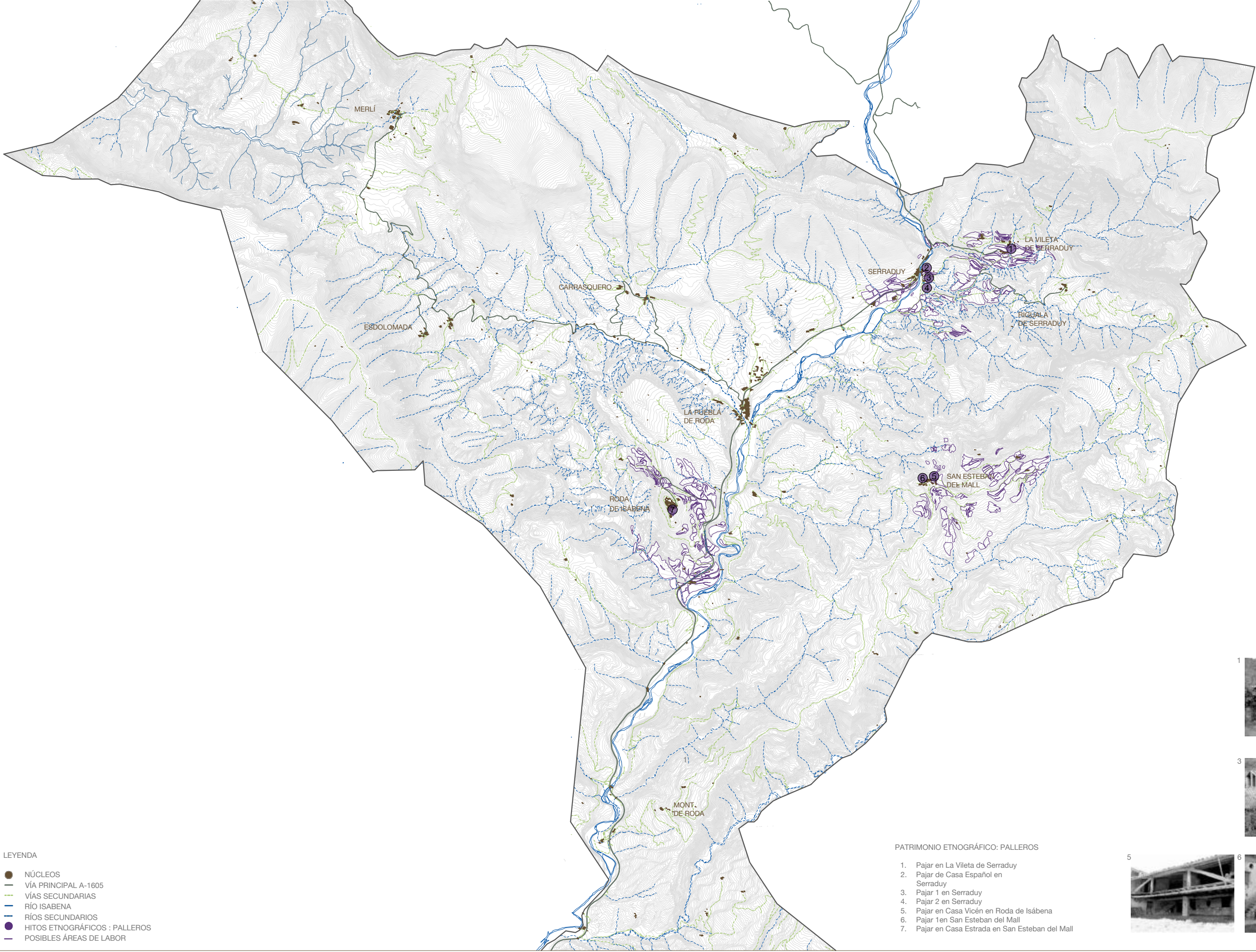


- LEYENDA
- NÚCLEOS
  - VÍA PRINCIPAL A-1605
  - VÍAS SECUNDARIAS
  - RÍO ISABENA
  - RÍOS SECUNDARIOS
  - ZONA DE PROTECCIÓN AMBIENTAL : RÍO ISÁBENA
  - ⊗ ZONA DE PROTECCIÓN AMBIENTAL : EL TURBÓN Y SIERRA DEL SIS
  - ⊗ ZONA DE PROTECCIÓN AMBIENTAL : SIERRA DE ESDOLOMADA Y MORRONES DE GÜELL
  - RUTAS GEOLÓGICAS
  - > PAISAJES NATURALES

- PAISAJES NATURALES
1. VISTA DESDE MERLÍ
  2. LA VILETA DE SERRADUY
  3. SIERRA DE ESDOLOMADA
  4. VISTA DE RODA DE ISÁBENA
  5. VISTA DESDE RODA DE ISÁBENA HACIA LA SIERRA DEL SIS
  6. RUTAS GEOLÓGICAS







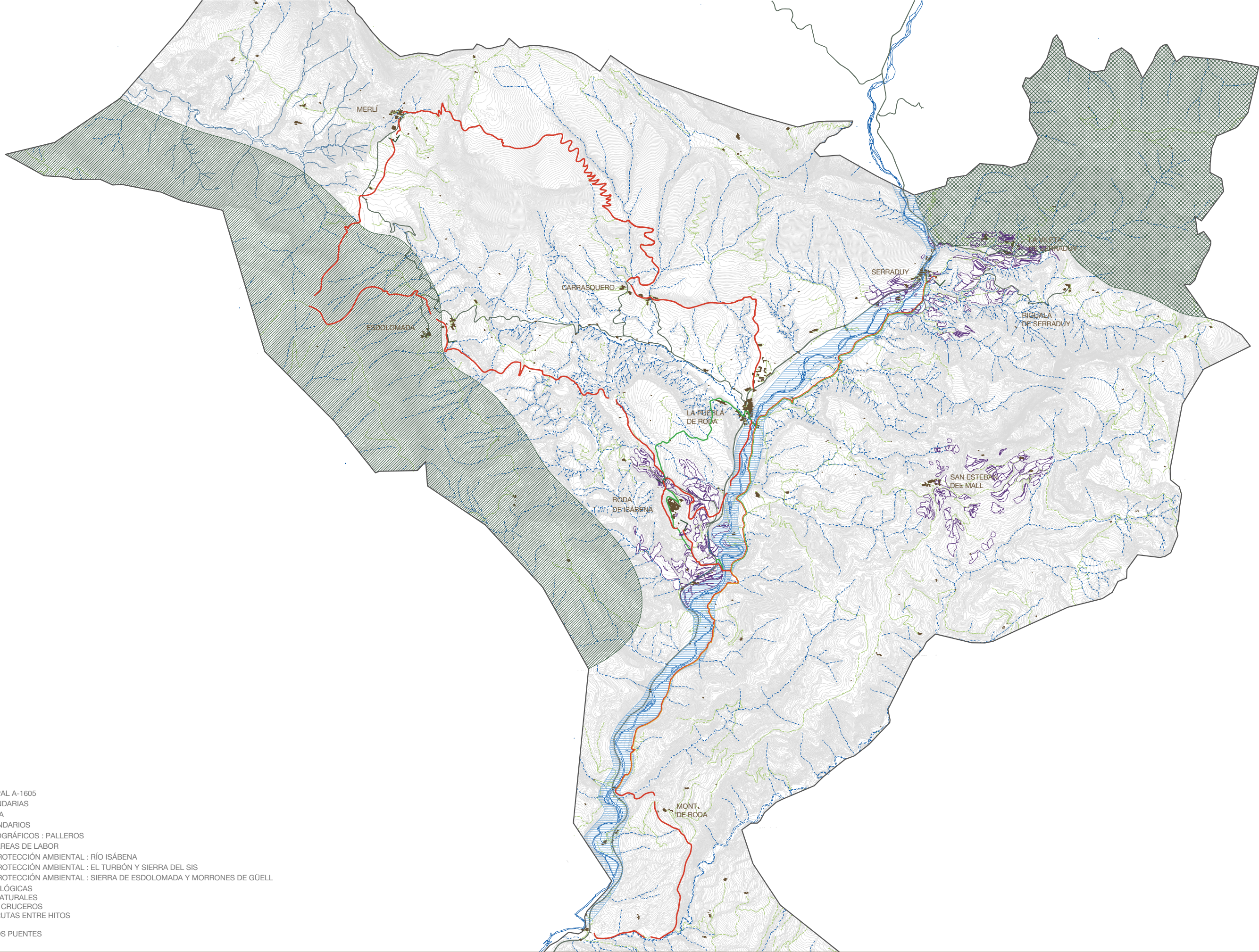
- LEYENDA
- NÚCLEOS
  - VÍA PRINCIPAL A-1605
  - VÍAS SECUNDARIAS
  - RÍO ISABENA
  - RÍOS SECUNDARIOS
  - HITOS ETNOGRÁFICOS : PALLEROS
  - POSIBLES ÁREAS DE LABOR

PATRIMONIO ETNOGRÁFICO: PALLEROS

1. Pajar en La Vileta de Serraduy
2. Pajar de Casa Español en Serraduy
3. Pajar 1 en Serraduy
4. Pajar 2 en Serraduy
5. Pajar en Casa Vicén en Roda de Isábena
6. Pajar 1 en San Esteban del Mall
7. Pajar en Casa Estrada en San Esteban del Mall







LEYENDA

- NÚCLEOS
- VÍA PRINCIPAL A-1605
- VÍAS SECUNDARIAS
- RÍO ISABENA
- RÍOS SECUNDARIOS
- HITOS ETNOGRÁFICOS : PALLEROS
- POSIBLES ÁREAS DE LABOR
- ZONA DE PROTECCIÓN AMBIENTAL : RÍO ISÁBENA
- ZONA DE PROTECCIÓN AMBIENTAL : EL TURBÓN Y SIERRA DEL SIS
- ZONA DE PROTECCIÓN AMBIENTAL : SIERRA DE ESDOLOMADA Y MORRONES DE GÜELL
- RUTAS GEOLÓGICAS
- PAISAJES NATURALES
- PILARETS Y CRUCEROS
- POSIBLES RUTAS ENTRE HITOS
- PUENTES
- RUTA DE LOS PUENTES

