

## Anexo A. Marco Conceptual



Imagen 1, *Stonehenge*. Consultado el 10 de septiembre de 2017, en google imágenes.



Imagen 2, *estatua restaurada de Atenea Parthenos* (siglo II, hallada cerca de la escuela Varvakeion). Consultada el 5 de noviembre de 2017<sup>1</sup>.

---

<sup>1</sup> [https://es.wikipedia.org/wiki/Atenea\\_Partenos](https://es.wikipedia.org/wiki/Atenea_Partenos)

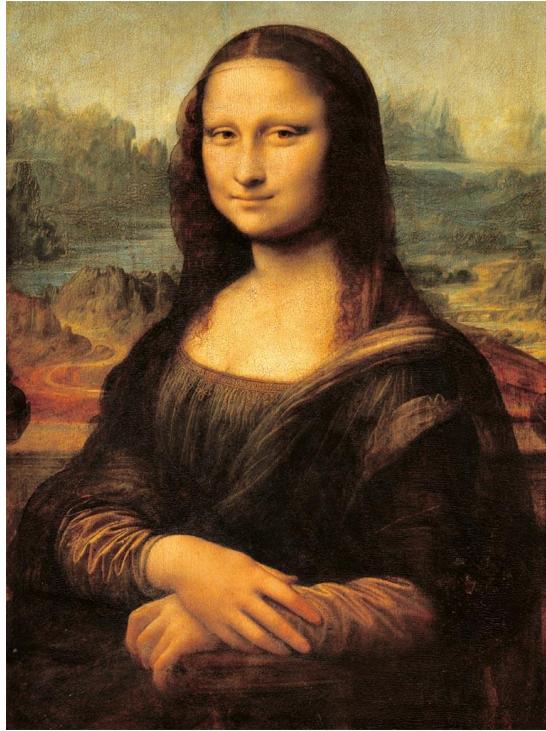


Imagen 3, *la Gioconda de Leonardo Da Vinci*. Vi: 24 de agosto de 2017 (Imágenes google).

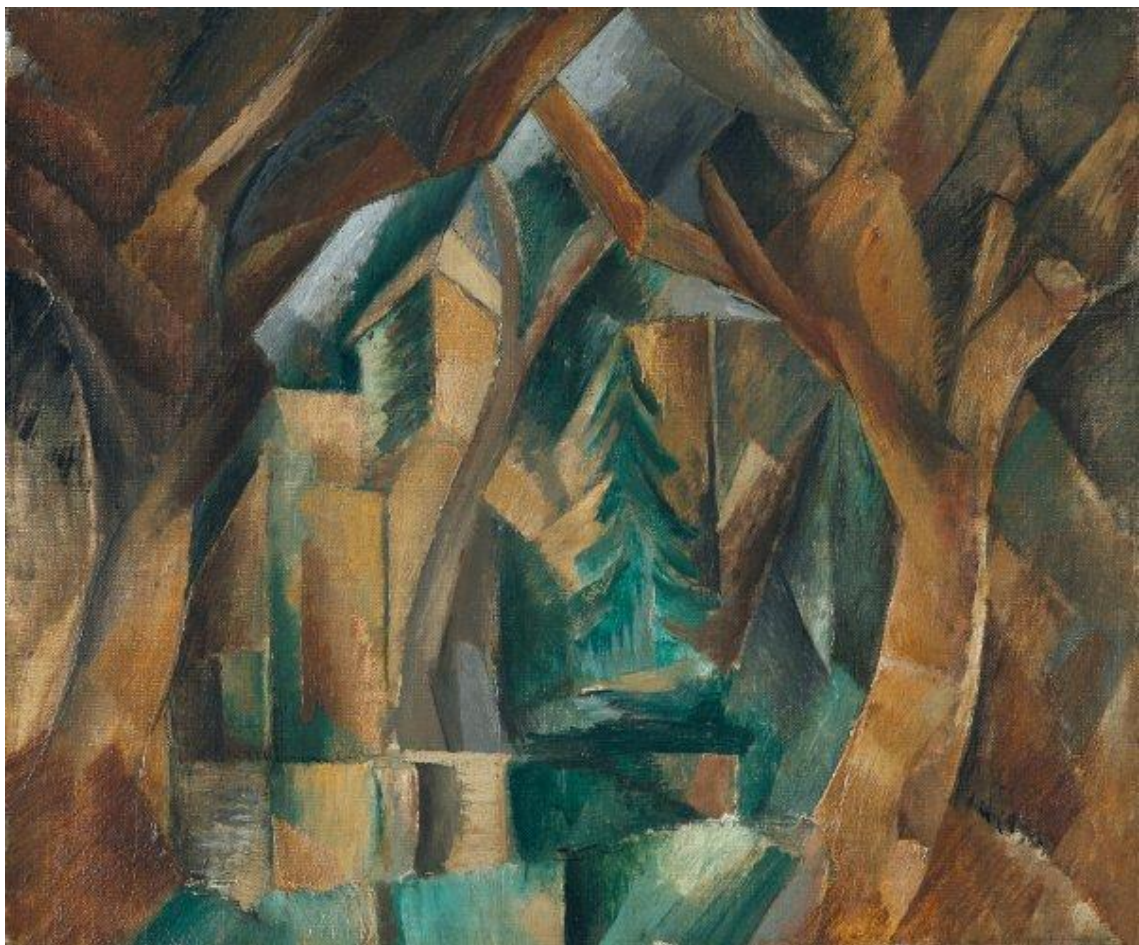


Imagen 4. *George Braque, parque carreras de Saint Denis (1978)*.





Imagen 5, los sólidos Platónicos.

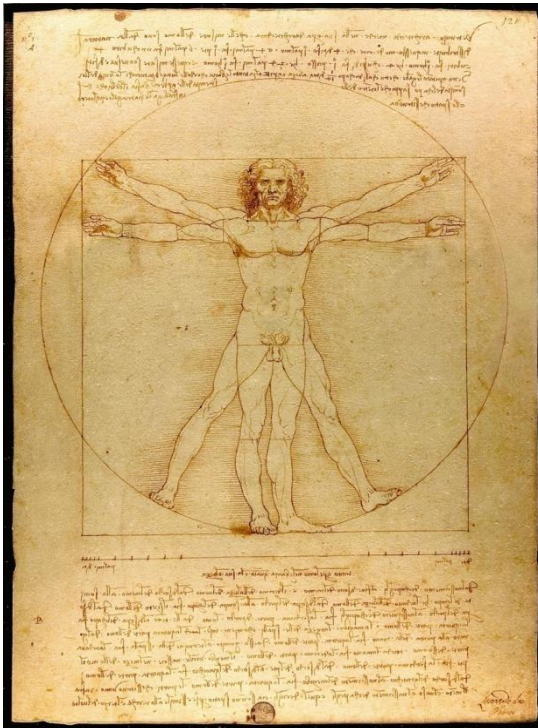


Imagen 6, *el hombre vitruviano*.



Imagen 7, obra de *Rudolf Laban*, tres estudiantes en un icosaedro en el *Art of Movement Studio*, Manchester, 1949<sup>2</sup>.

<sup>2</sup> <http://www.revistadiagonal.com/v2/articles/analisi-critica/espacio-rudolf-laban/>

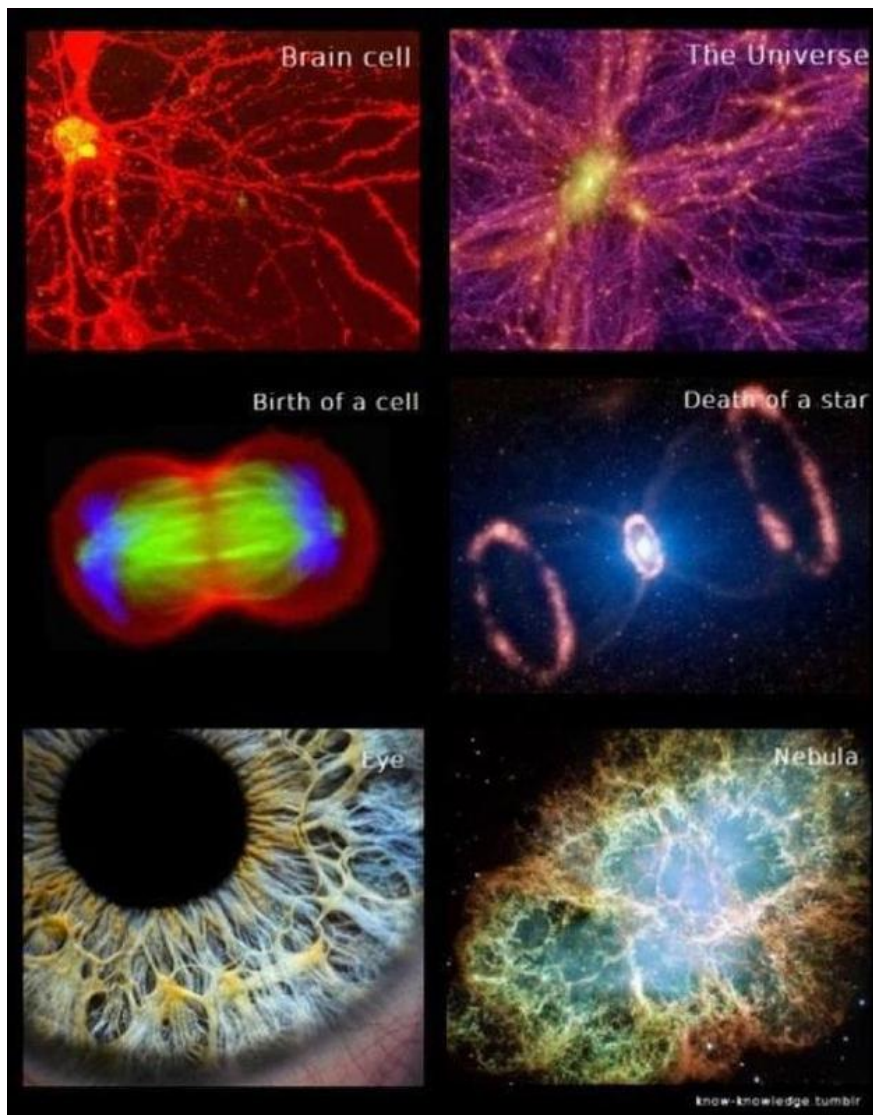


Imagen 8



Imagen 9



1	1
1 / 1 = 1	1 / 1 = 1
1 / 2 = 0,5	2 / 1 = 2
2 / 3 = 0,66..	3 / 2 = 1,5
3 / 5 = 0,6	5 / 3 = 1,66..
5 / 8 = 0,625	8 / 5 = 1,6
8 / 13 = 0,615..	13 / 8 = 1,625
13 / 21 = 0,619..	21 / 13 = 1,615..
21 / 34 = 0,617..	34 / 21 = 1,619..
34 / 55 = 0,618..	55 / 34 = 1,617..
55 / 89 = 0,617..	89 / 55 = 1,618..
89 / 144 = 0,618..	144 / 89 = 1,617..

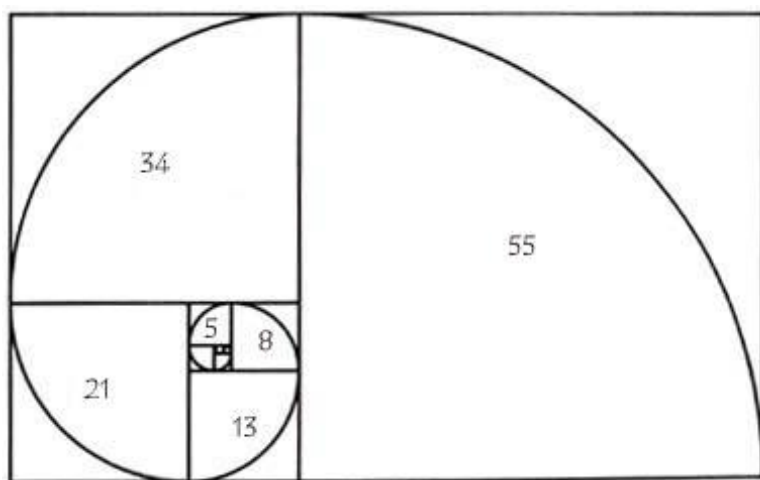


Imagen 10, los números de Fibonacci. Imagen 11, la espiral correspondiente a la sucesión numérica.

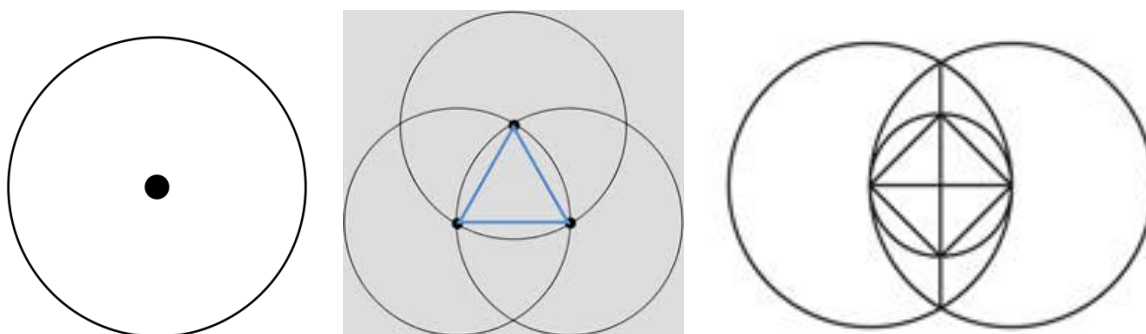


Imagen 12, los números pitagóricos: mónada, tríada y tétrada.

## Anexo B. Marco referencial

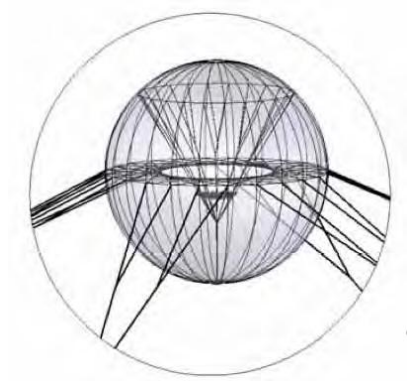


Imagen 13. *Solar Equation* en Manhattan, Rafael Lozano-Hemmer.



Imagen 14. *Pulse Spiral* de Lozano Hemmer.



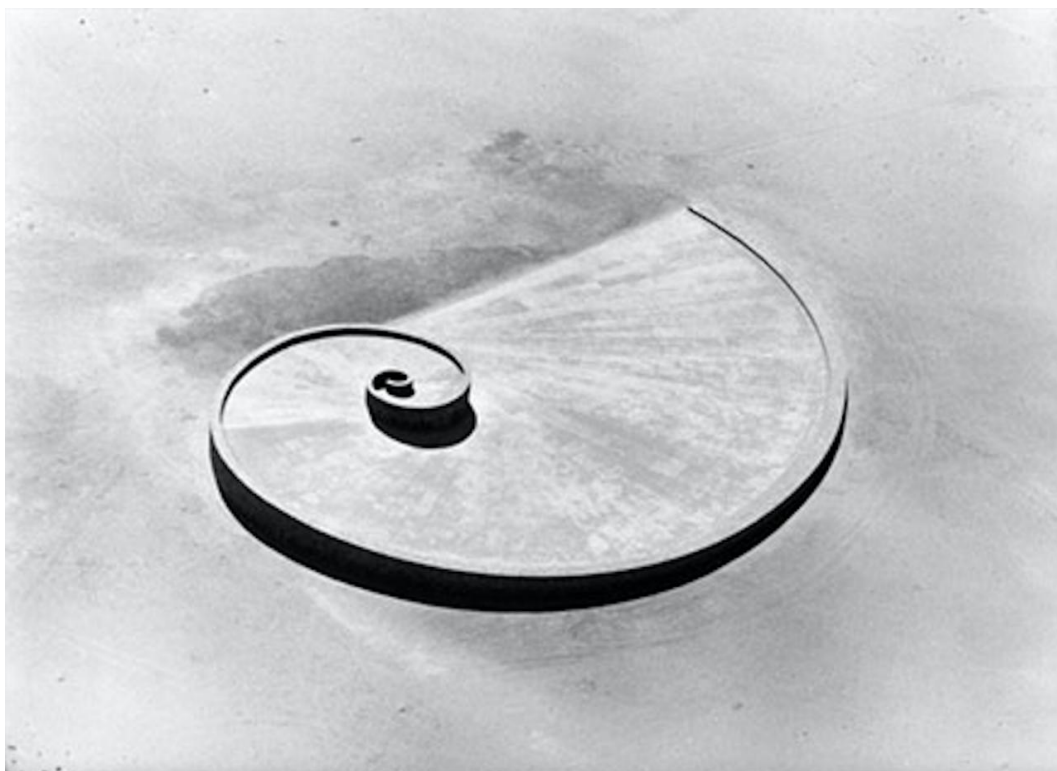
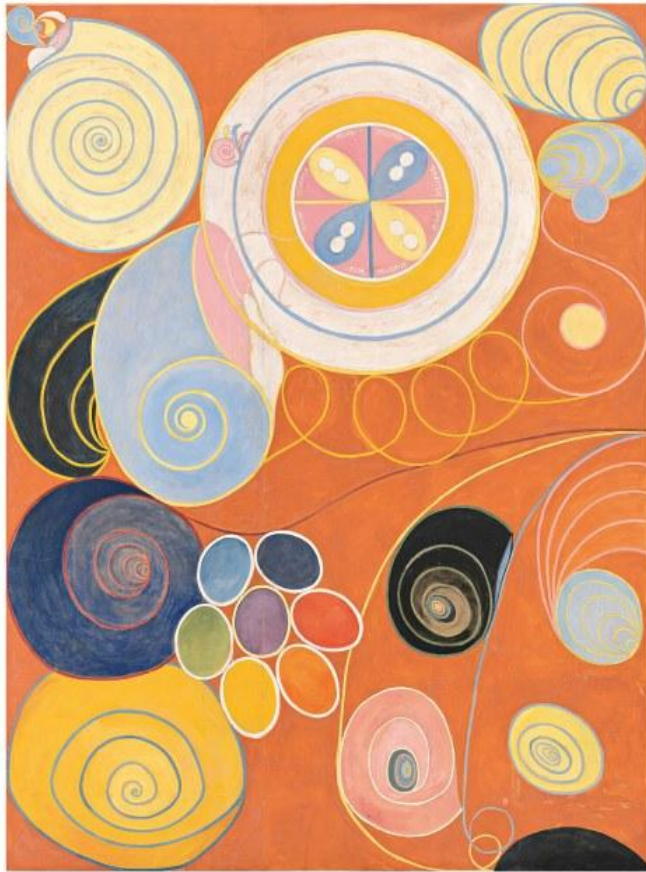


Imagen 15 y 16. Hannsjörg Voth. *La espiral dorada* (1994)



*Grupo IV, Nº 3. Los diez mayores, nº 3, Juventud, grupo IV, 1907.*

Témpera sobre papel montado en lienzo, 321 x 240 cm.

*Nº 1, Serie Parsifal (1916)*

Imagen 17 y 18

HILMA AF KLINT





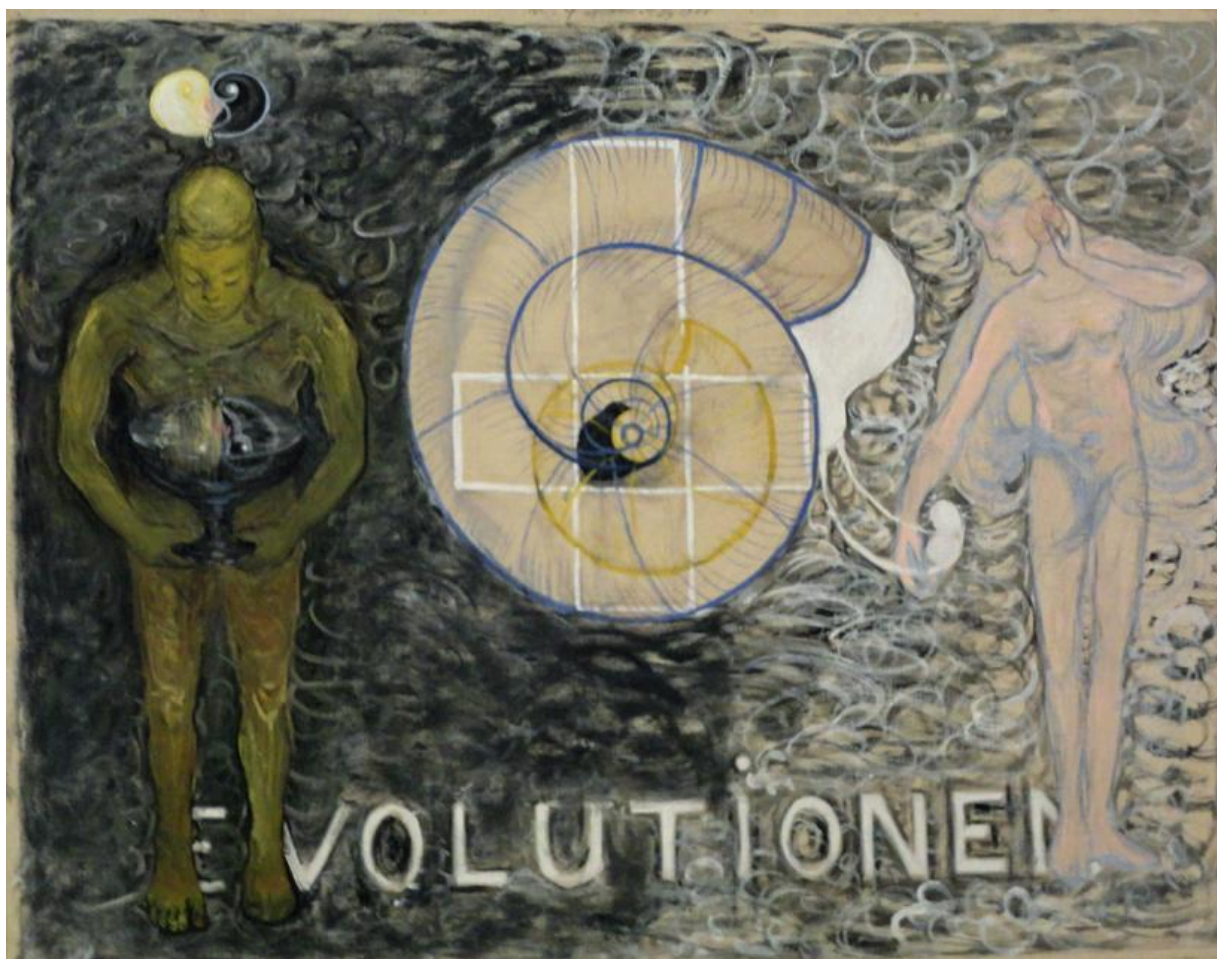


Imagen 19. *Evolución*, nº 4, grupo VI, La estrella de siete puntas, 1908. HILMA AF KLINT



Imagen 20. Anselm Kiefer, *Girasoles* (Tournesols, 1996).



Imagen 21. Anselm Kiefer, *Para Robert Fludd* (Für Robert Fludd), 1995–96.

Emulsión, acrílico y pipas de girasol en xilografía sobre composición fotográfica. 105 x 82,5 x 105 cm (16 páginas dobles)



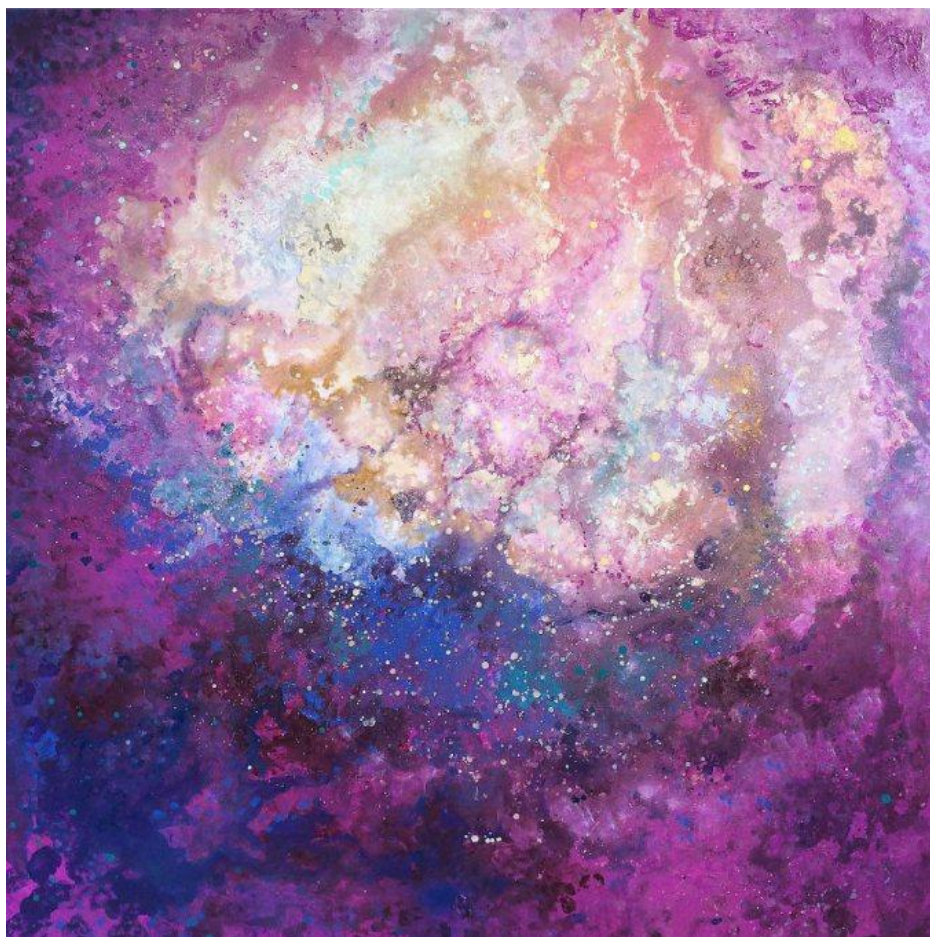


Imagen 22 y 23. Obras de *Emma Lindström*



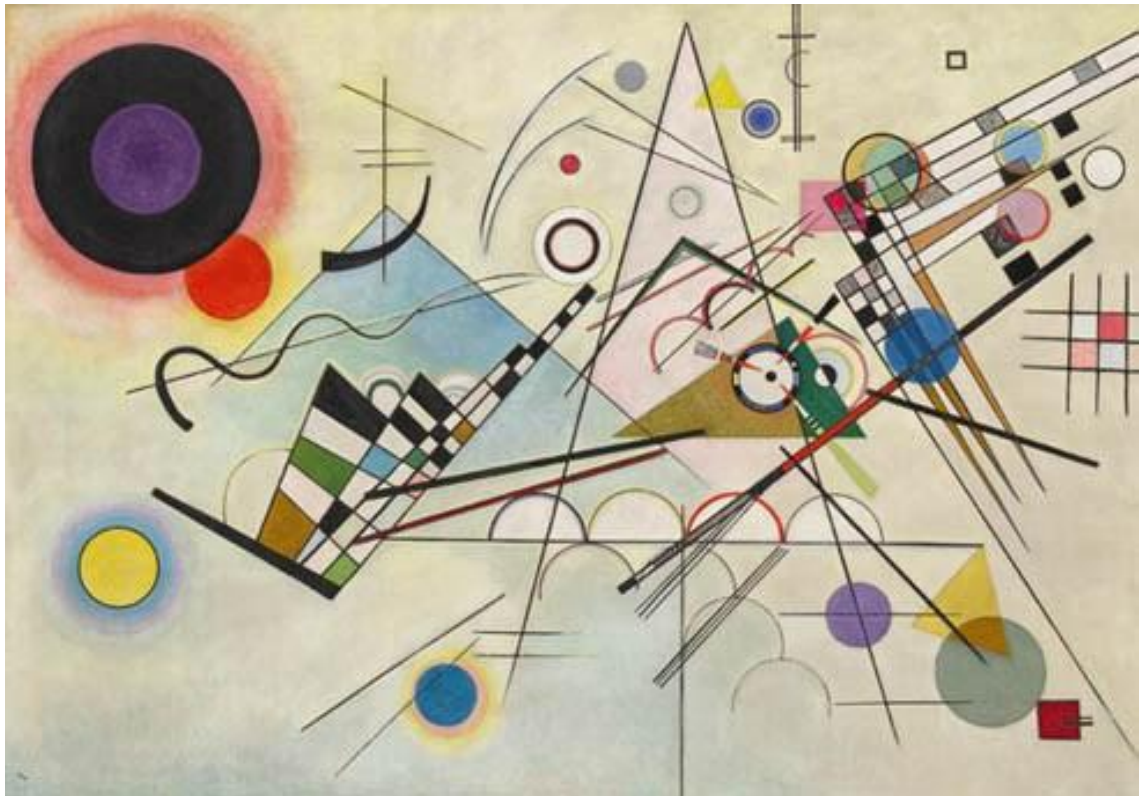


Imagen 24 y 25. Obras de *Wassily kandinsky*



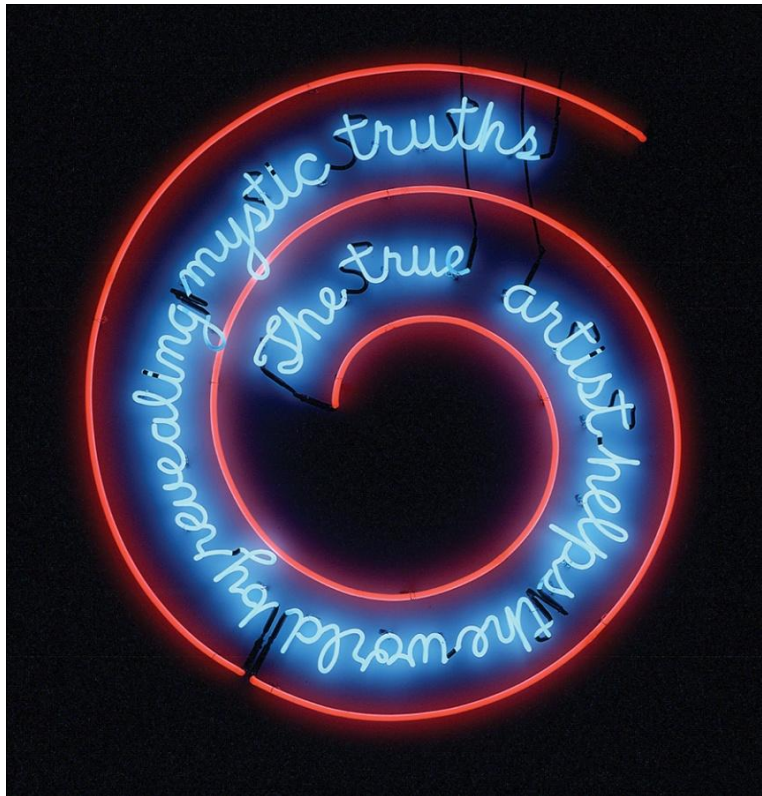


Imagen 26. *El verdadero artista ayuda al mundo al revelar verdades místicas*, 1967. BRUCE NAUMAN



Imagen 27. Paul Klee, *Nocturnal Flowers*, 1918.



Imagen 28. Paul Klee, *Landschaft mit gelben Vögel* (1923).



Imagen 29. Obra dedicada a Paul Klee por el pintor suizo, Johannes Itten, titulada *Die Begegnung* (El Encuentro , 1916).



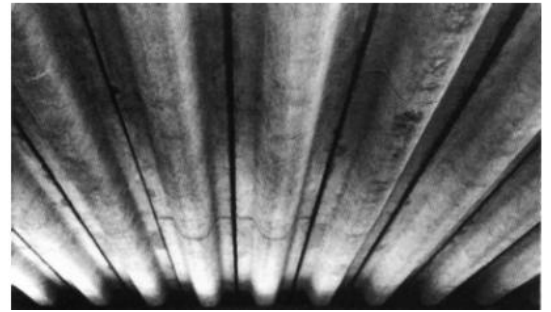
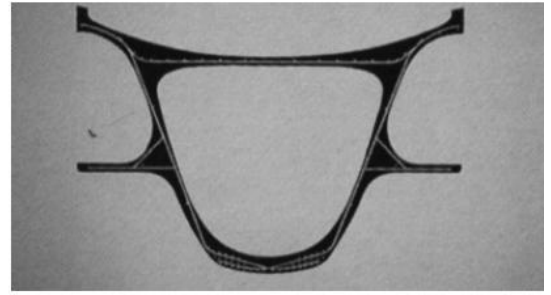


Imagen 30. Centro de estudios hidrográficos, Madrid. 1960-63. Cubierta de vigas de hormigón.

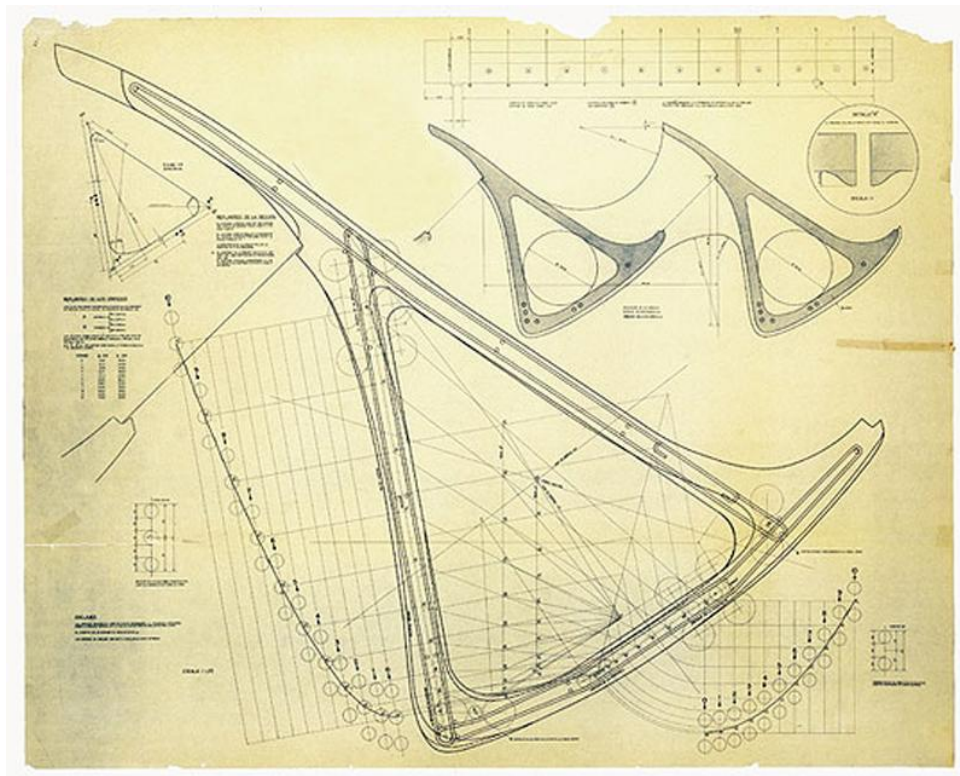


Imagen 31. Miguel Fisac, Diseño de la pieza estructural: *viga-hueso* (1961)



Imagen 32. Darío Urzay, *painting 4.1*

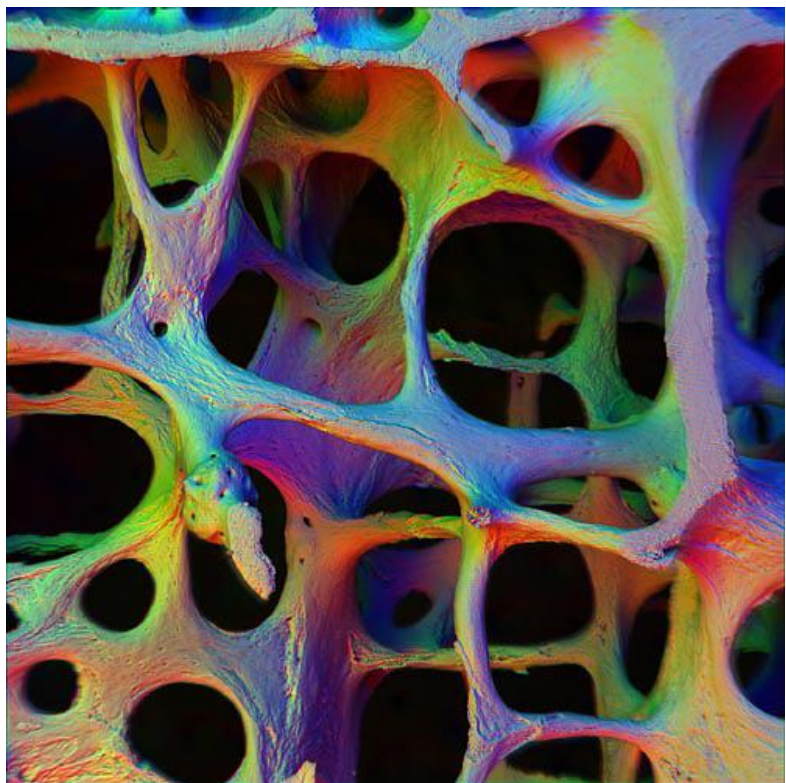


Imagen 33. Alan Boyde, *Osteoporosis*(1998).



## Anexo C. Mapas Conceptuales

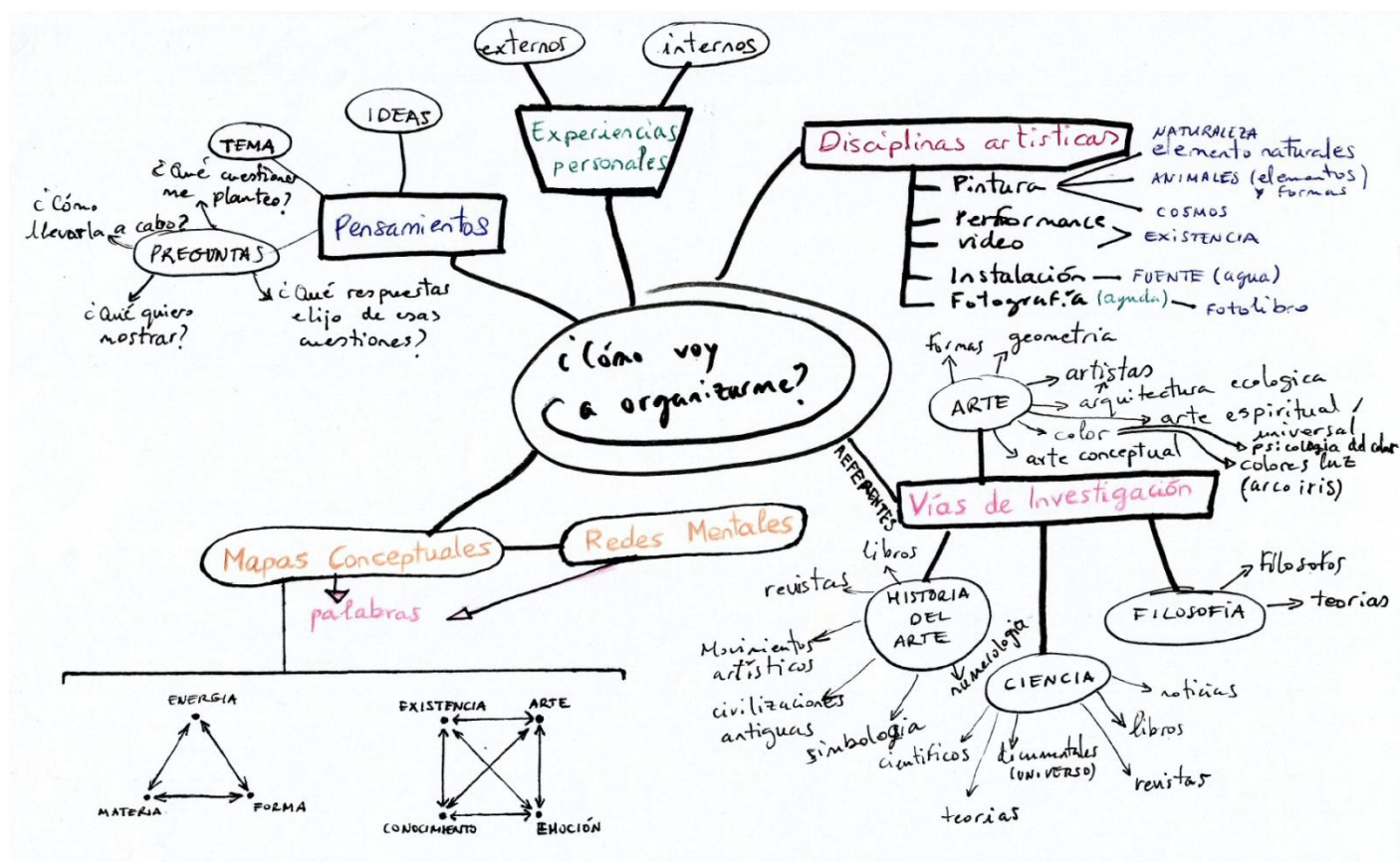


Imagen 34. Mapa del desarrollo creativo.

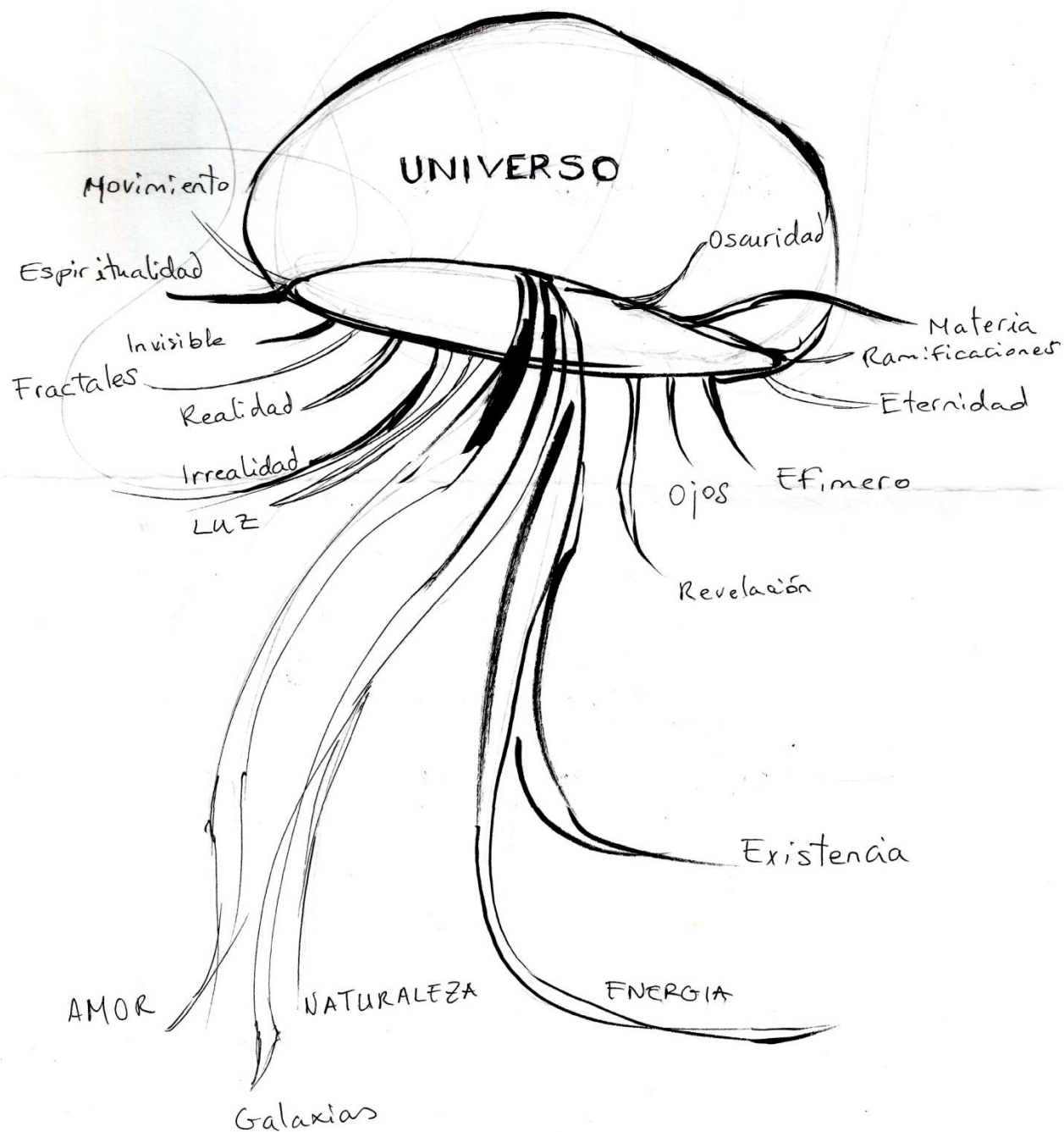


Imagen 35. Mapa conceptual 1.



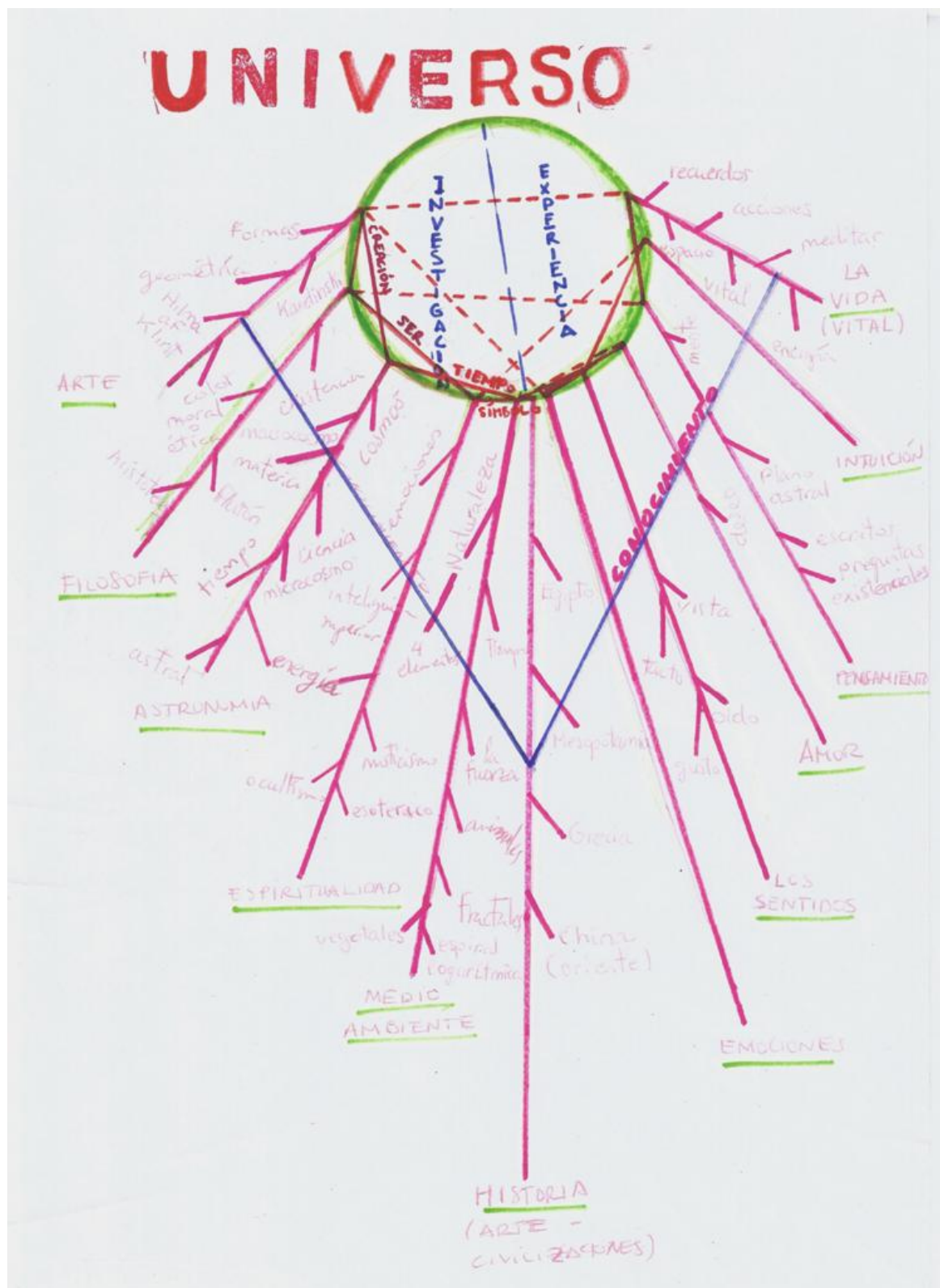


Imagen 36. Mapa conceptual 2

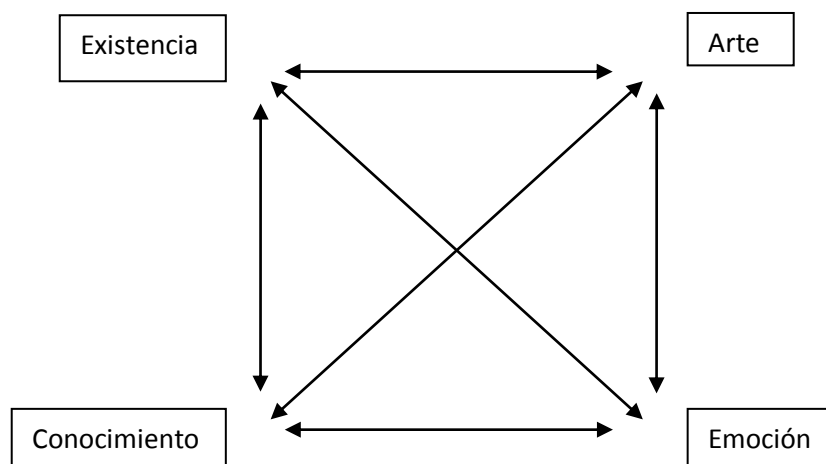
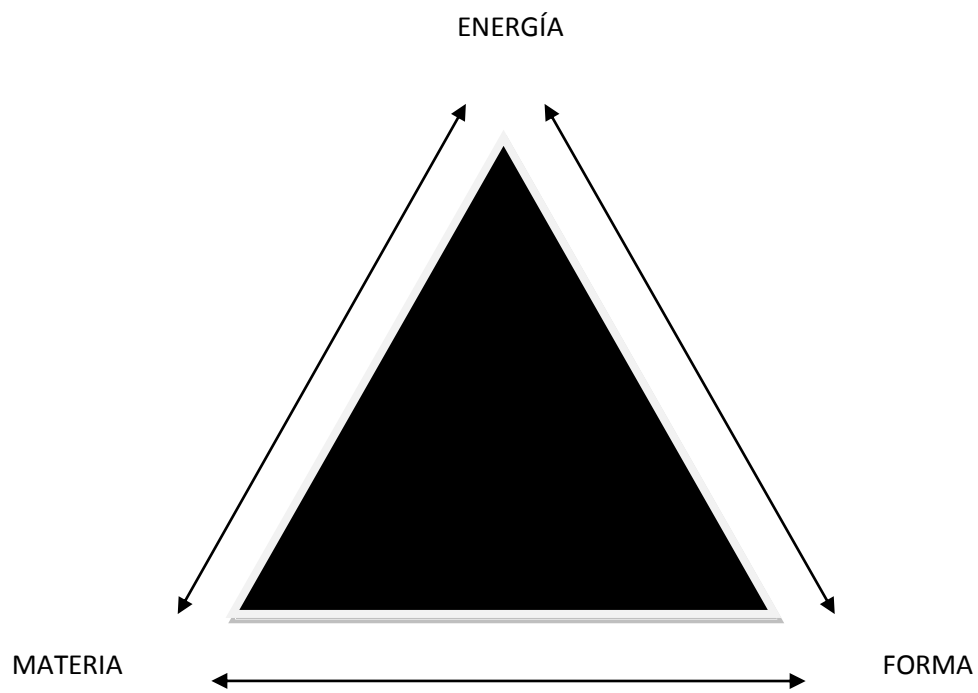


Imagen 37 y 38. Mapas conceptuales definitivos.



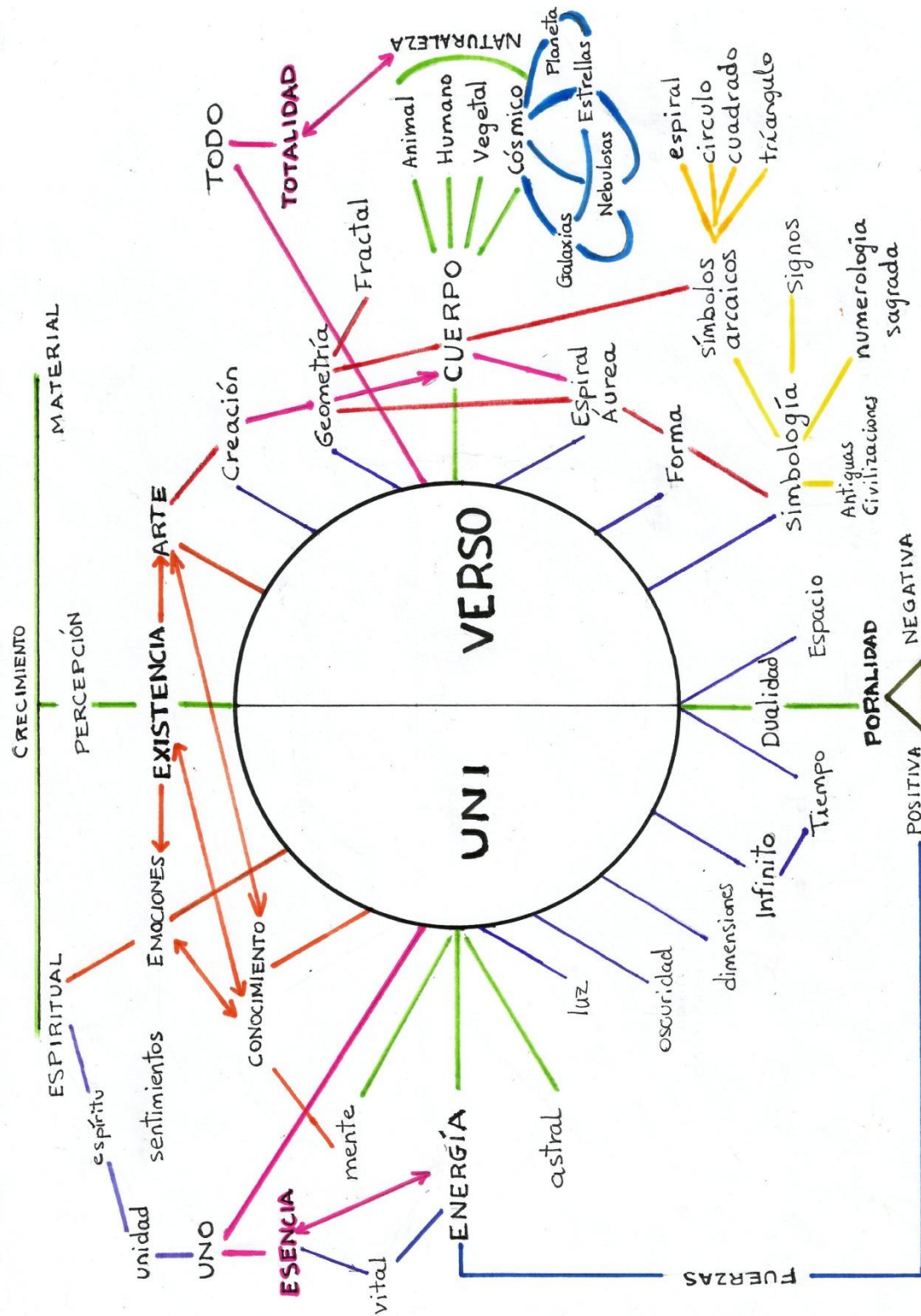


Imagen 39. Mapa conceptual de Esencia y Totalidad

## Anexo D. Descripción del proceso

Este anexo ofrece la documentación gráfica del proceso de las obras, para una visualización de cada uno de los pasos realizados a través de la pintura y los materiales.

### NEBULOSA OJO DE DIOS



Imagen 40. Encaje mediante color a partir de acrílico.



Imagen 41





Imagen 42. *Nebulosa ojo de Dios*, óleo sobre lienzo 70x70 cm.

## GALAXIA REMOLINO



Imagen 43. Proceso de mezclar los colores en la paleta, encajar a través de manchas en acrílico.



Imagen 44. Realización del espacio estrellado mediante espray blanco (water based de montana).





Imagen 45. *Componiendo el dinamismo de los brazos de la espiral.*

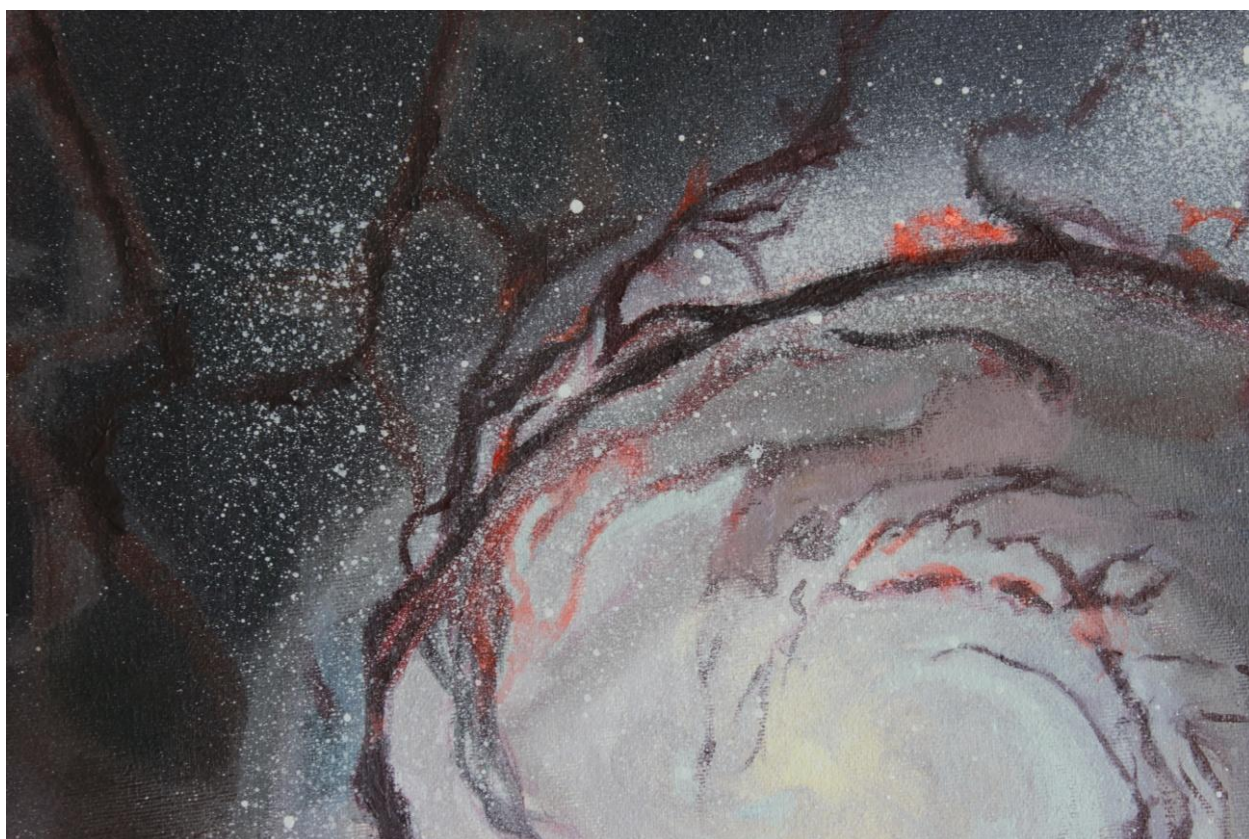


Imagen 46





Imagen 47



Imagen 48



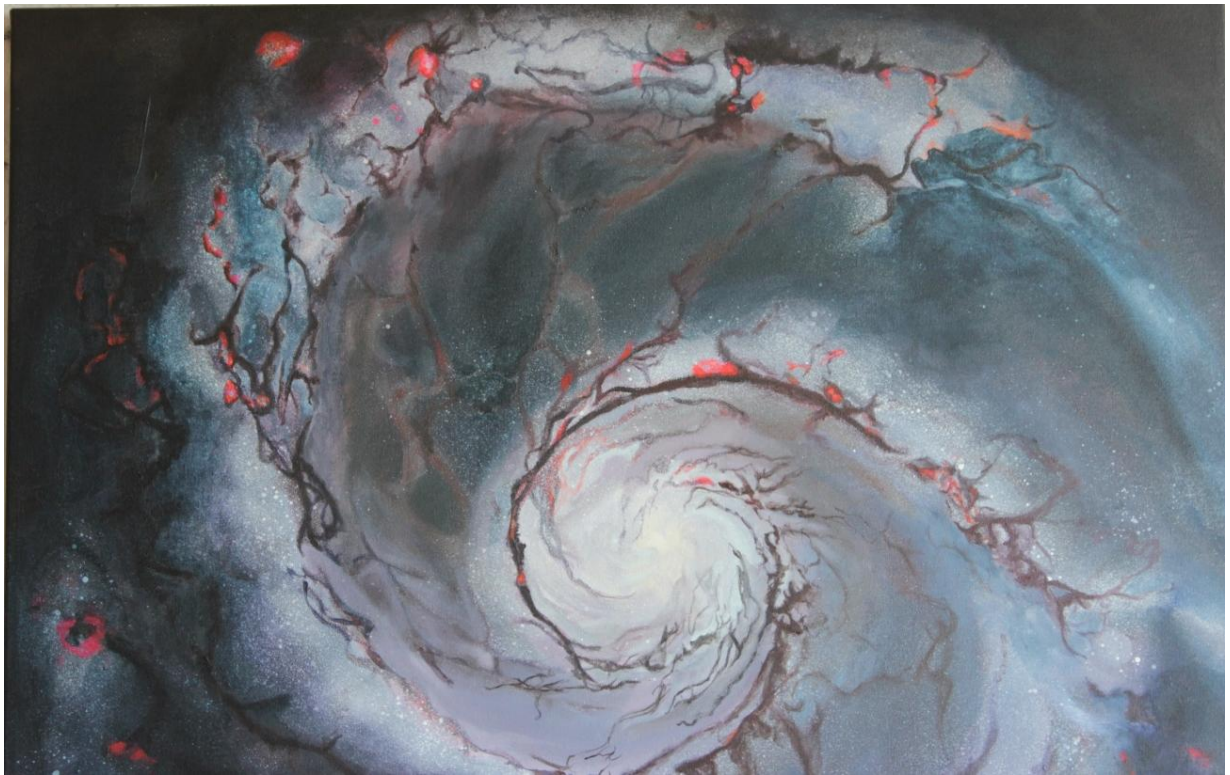


Imagen 49

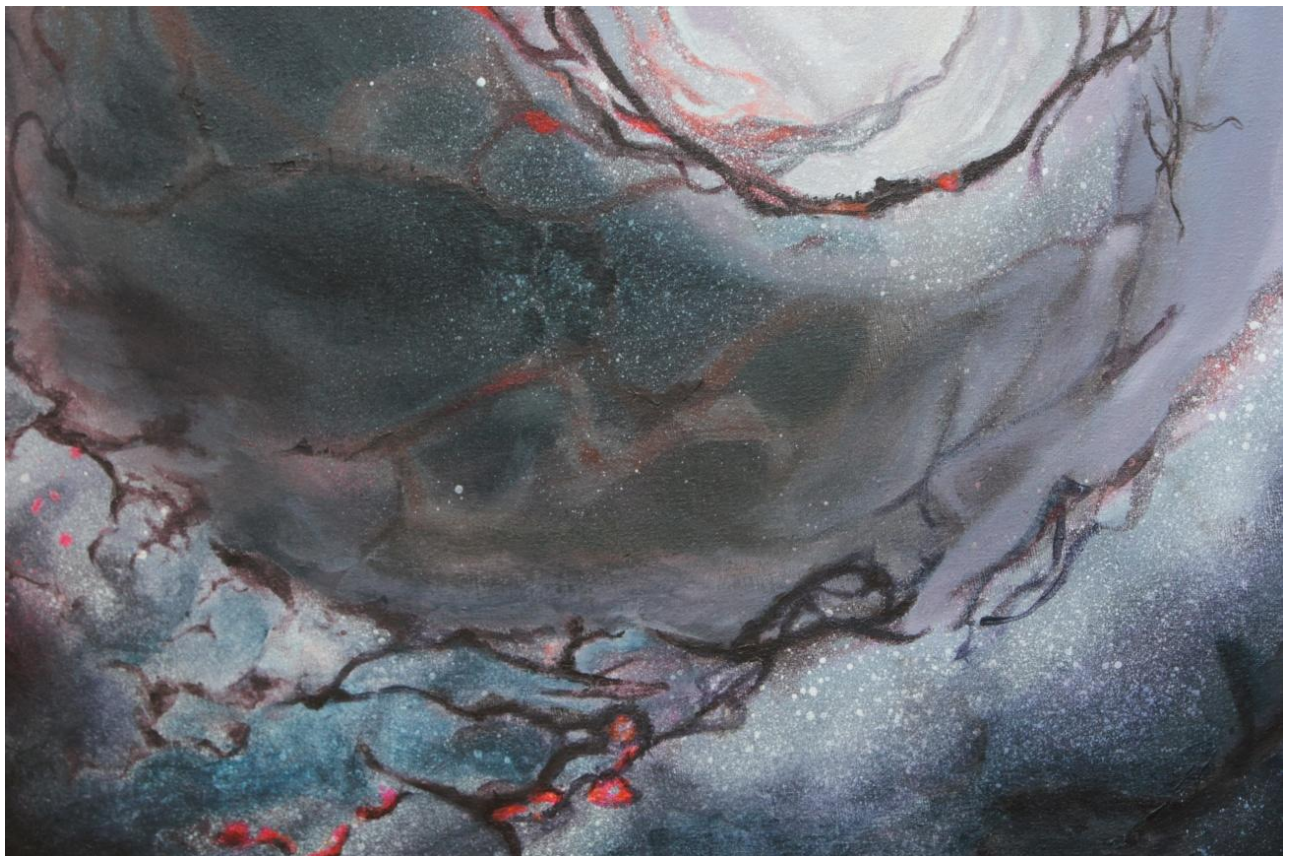


Imagen 50





Imagen 51

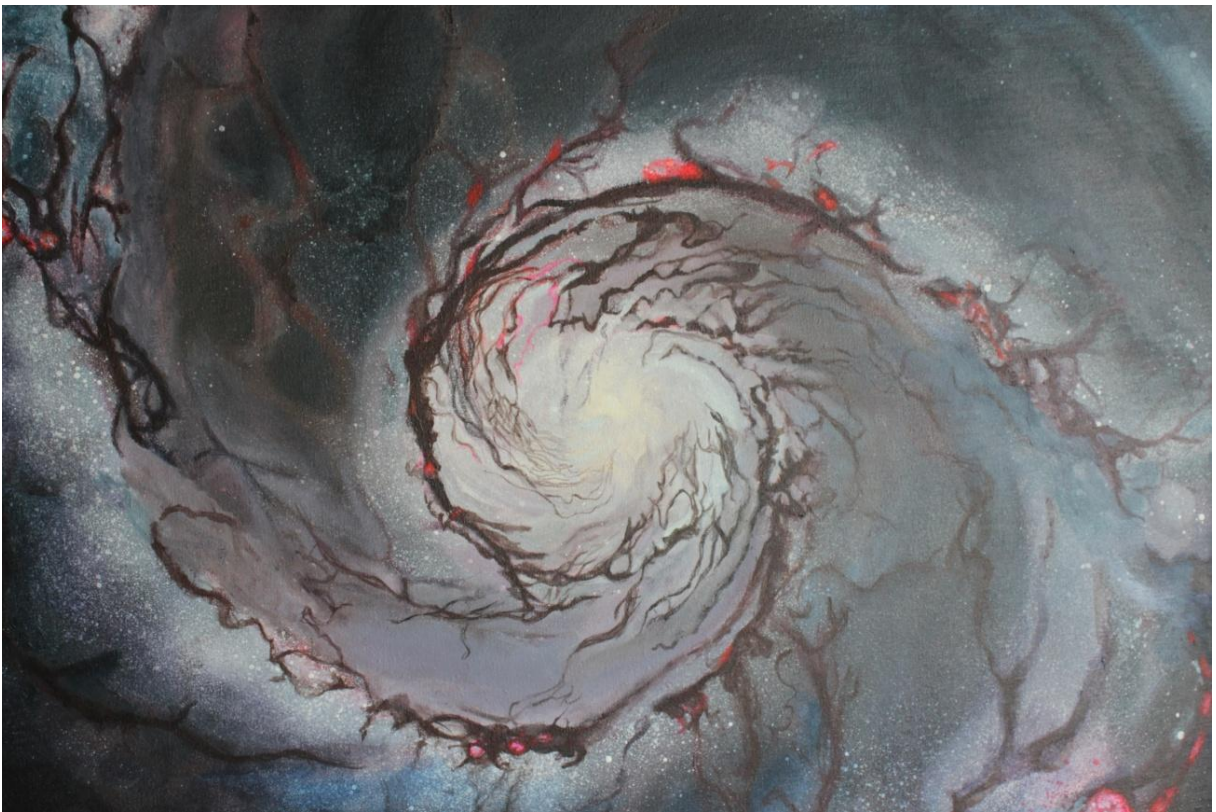


Imagen 52



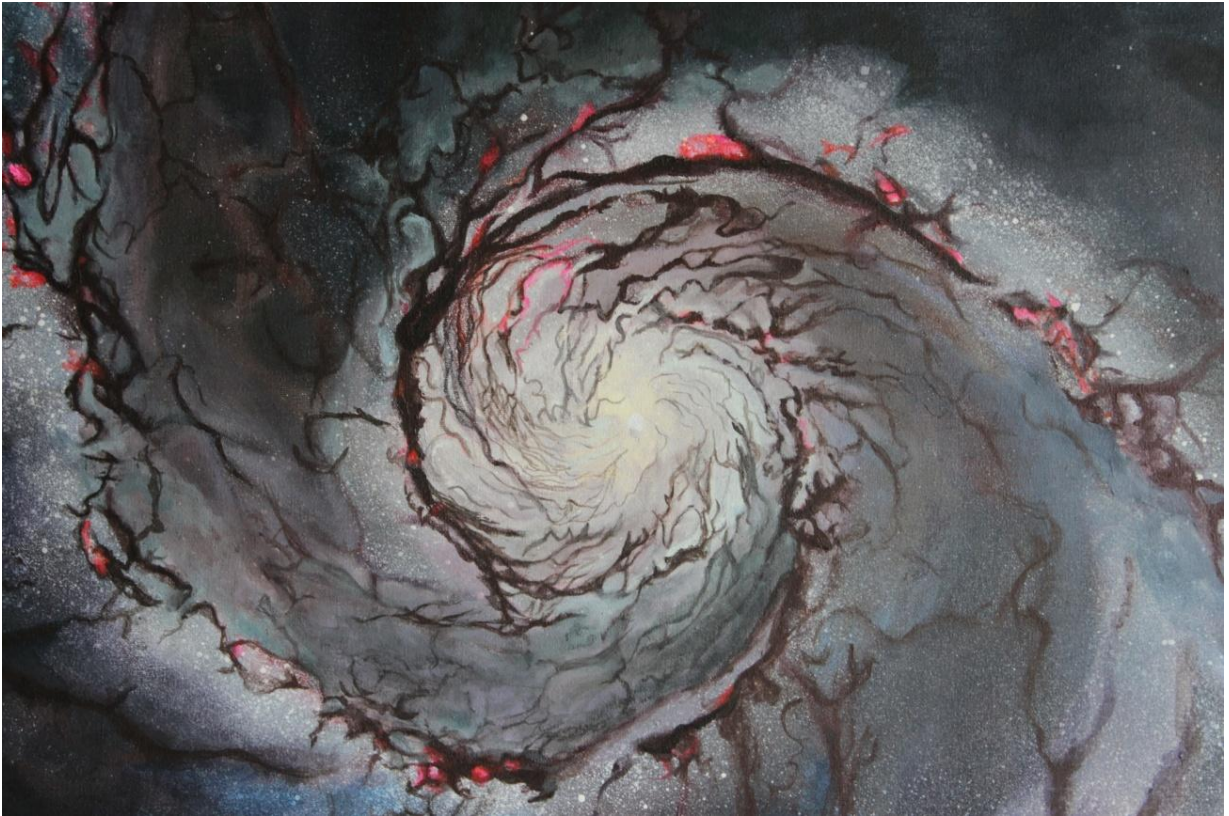


Imagen 53



Imagen 54





Imagen 55. *Galaxia Remolino*. Acrílico sobre lienzo, 70x70cm.



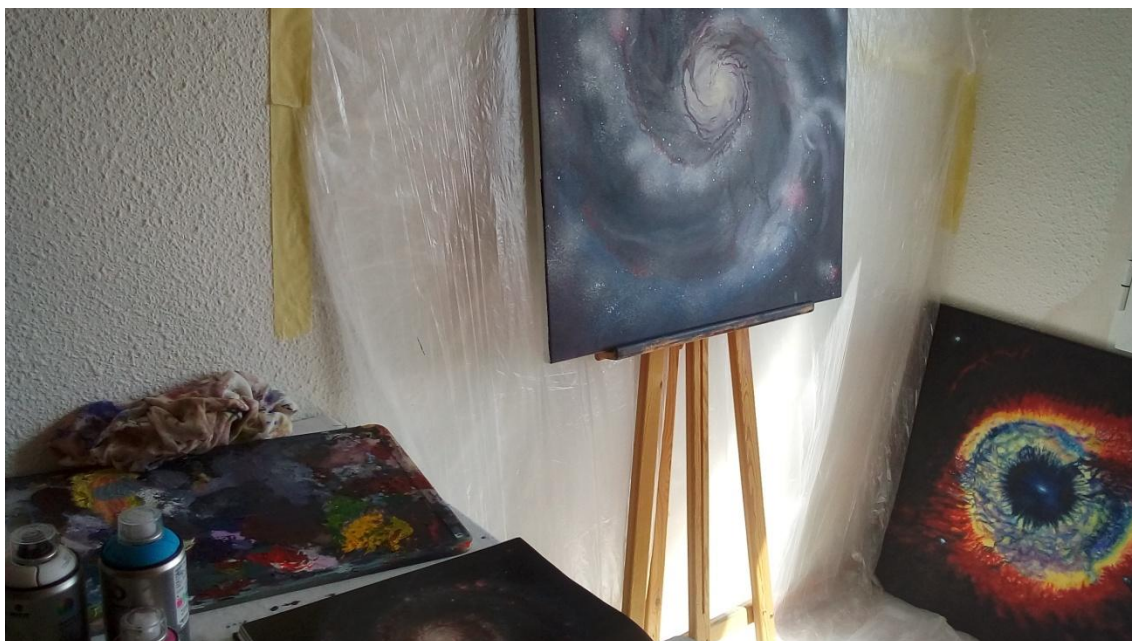


Imagen 56. *Espacio de trabajo*

### NEBULOSA MARIPOSA



Imagen 57. *Proceso de síntesis de las formas a través de color, a la vez encajando la composición.*



Imagen 58



Imagen 59





Imagen 60



Imagen 61





Imagen 62. *En proceso definiendo los últimos detalles.*



Imagen 63. *Perspectiva de cerca margen izquierdo inferior de lienzo: análisis de los volúmenes, las tonalidades y líneas.*





Imagen 64. *Delineación y contrastes en detalle, imagen aumentada de la zona superior izquierda.*



Imagen 65. *Zoom de la zona central del cuadro.*





Imagen 66. *Nebulosa Mariposa*. Acrílico sobre lienzo, 70x70cm.



## ESENCIA



Imagen 67. Preparación del soporte antes de aplicar la imprimación, lijando la superficie de madera permitiendo una mayor fijación a este.



Imagen 68. Imprimando cuatro capas de blanco de España con látex.



Imagen 69. *Imprimación lista.*

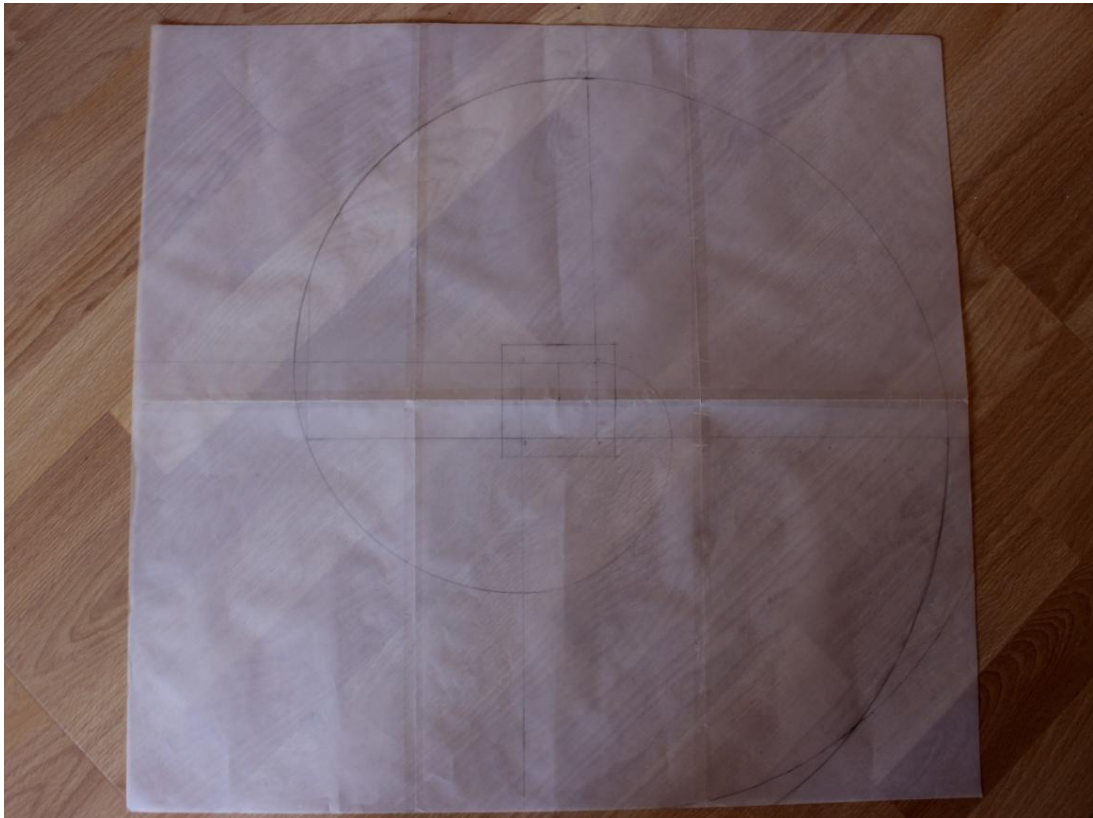


Imagen 70. *Boceto geométrico de la espiral áurea.* Desarrollado a través del compás, reglas y lápiz, teniendo en cuenta las reglas de dibujo técnico desde un cuadrado.



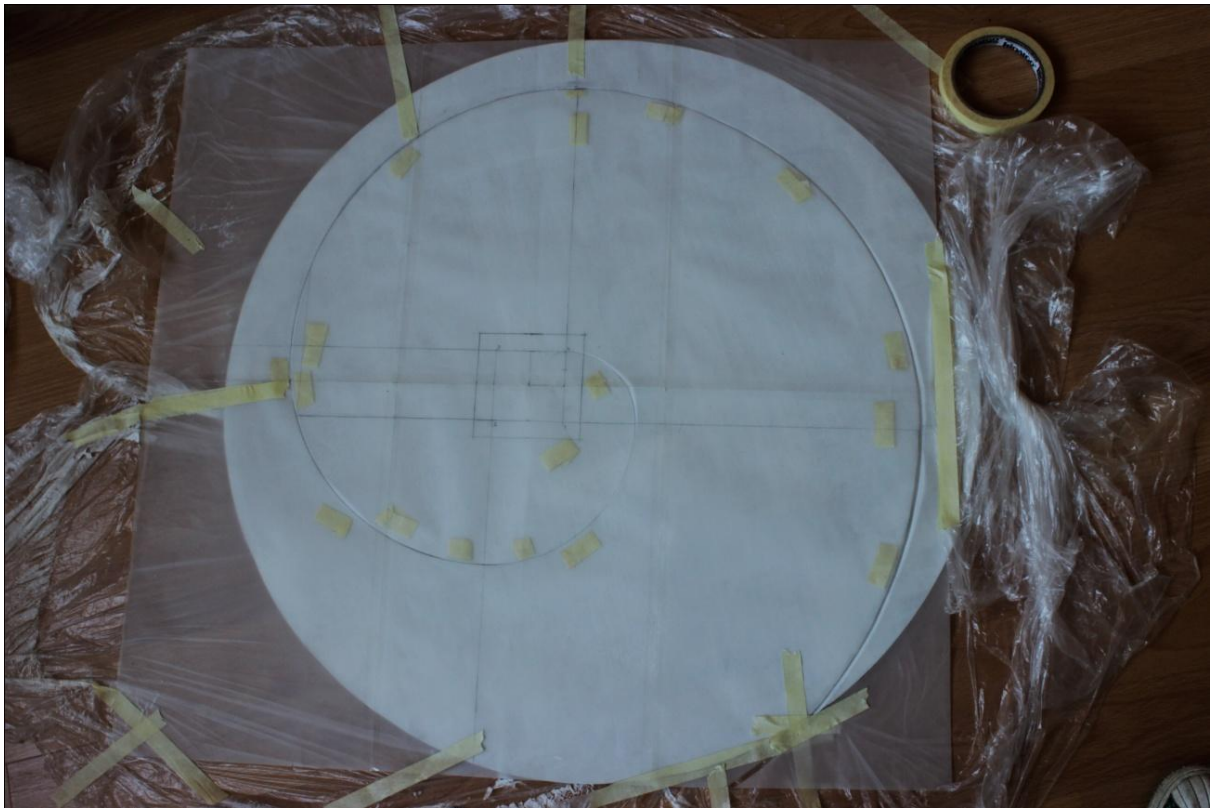


Imagen 71. Encajar la plantilla sujetándola con cinta de carrocerero.



Imagen 72. Proceso de la definición de la espiral a partir del espray azul (water based de montana)



Imagen 73



Imagen 74. Comienzo de esbozados a lápiz y después aplicando el color.





Imagen 75



Imagen 76



Imagen 77



Imagen 78. Tomando referencia de fotografías para una definición realista.



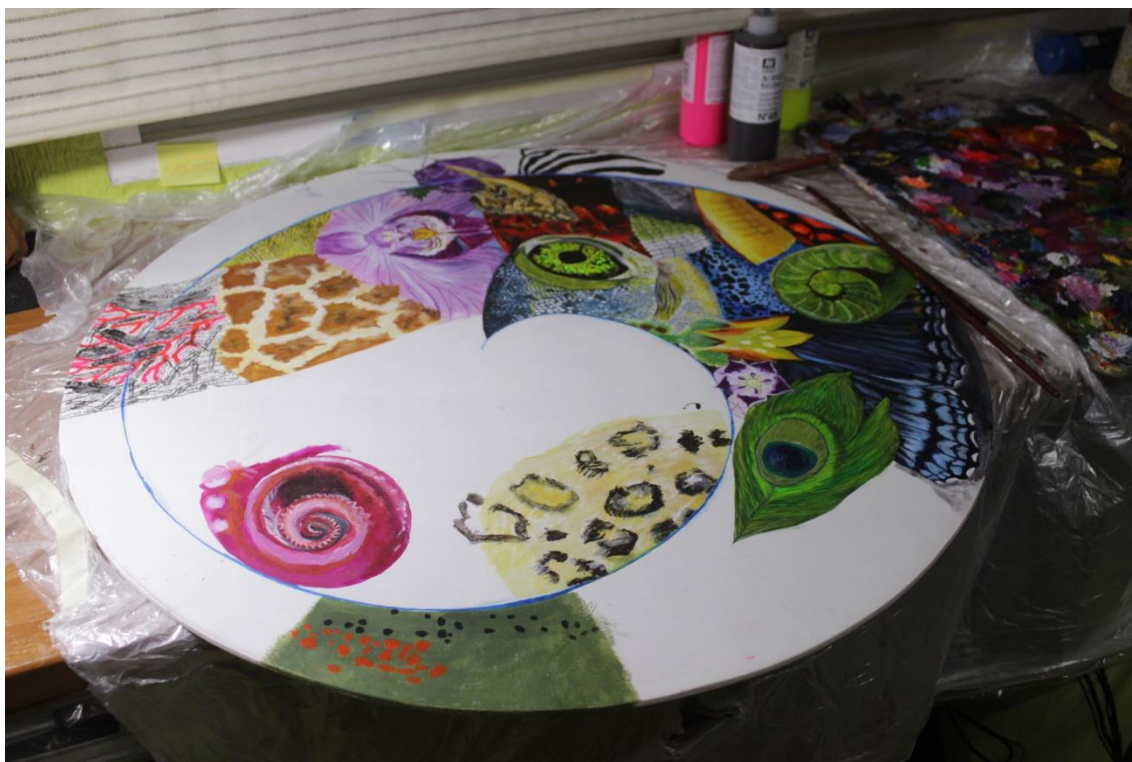


Imagen 79



Imagen 80. Proceso creativo mediante pincel, utilizando de distintos tamaños según las necesidades.





Imagen 81



Imagen 82





Imagen 83. *Imagen detalle de las formas naturales*



Imagen 84. *Esencia*, acrílico sobre tabla, 65cm. de diámetro.