

# Anexos

Una Ofrenda  
Arte y Rito. Artista y Chamán

**Elena Isabel Moncayo San Miguel**

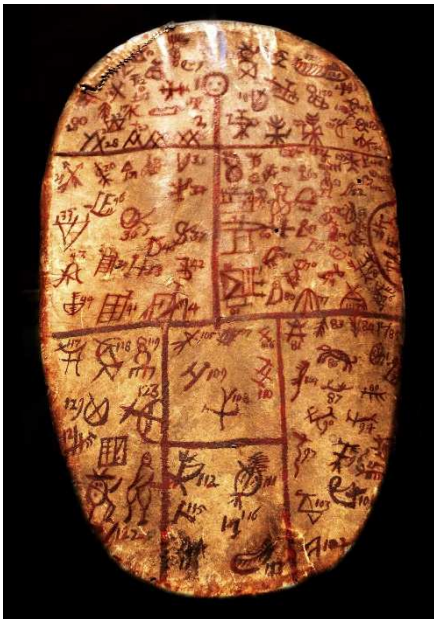
- Memoria Trabajo fin de Grado -  
- Dirección: Diego Arribas Navarro - Codirección: Holga Méndez Fernández -  
- Universidad de Zaragoza - Campus de Teruel - FCSH -  
- Grado en Bellas Artes - Curso 2013/2014 -

## Índice

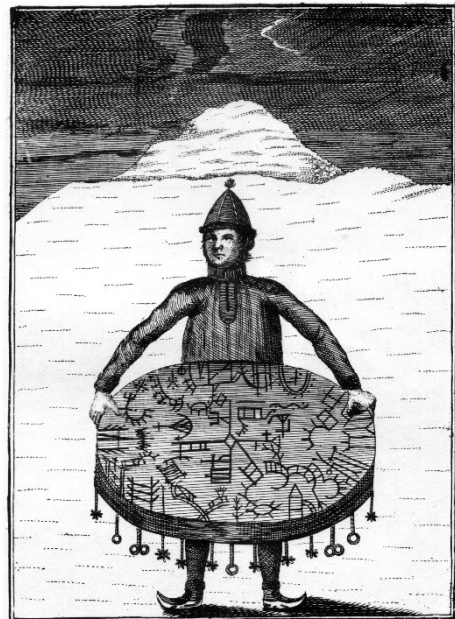
---

1. Anexo 1: Antropología.....	página 2
2. Anexo 2: Referentes artísticos.....	página 6
3. Anexo 3: Mapas conceptuales.....	página 12
4. Anexo 4: Obra previa.....	página 16
5. Anexo 5: Proceso.....	página 22
6. Anexo 6: Ritual, <i>Una Ofrenda</i> .....	página 31
7. Anexo 7: DVD de datos.....	contraportada interior

## 1. Anexo 1: Antropología



Tambor Sami sueco, Museum for European Cultures de Berlín



"Shaman" de O. H. von Lode - Leem, Knud (1767). *Beskrivelse over Finnmarkens Lapper, deres Tungemaal, Levemaade og forrige Afgudsdyrkelse* (Copenhagen: 1767)



Chamán piaroa



Chamán tucano



Atuendo de chamán tungus





Chamán practicando el rito del canto y de la percusión del tambor



Ilustración de mujer chamán



Ilustración de chamán *tungus*



Traje de chamán *evenk*. Fotografía de suncana - Flickr.

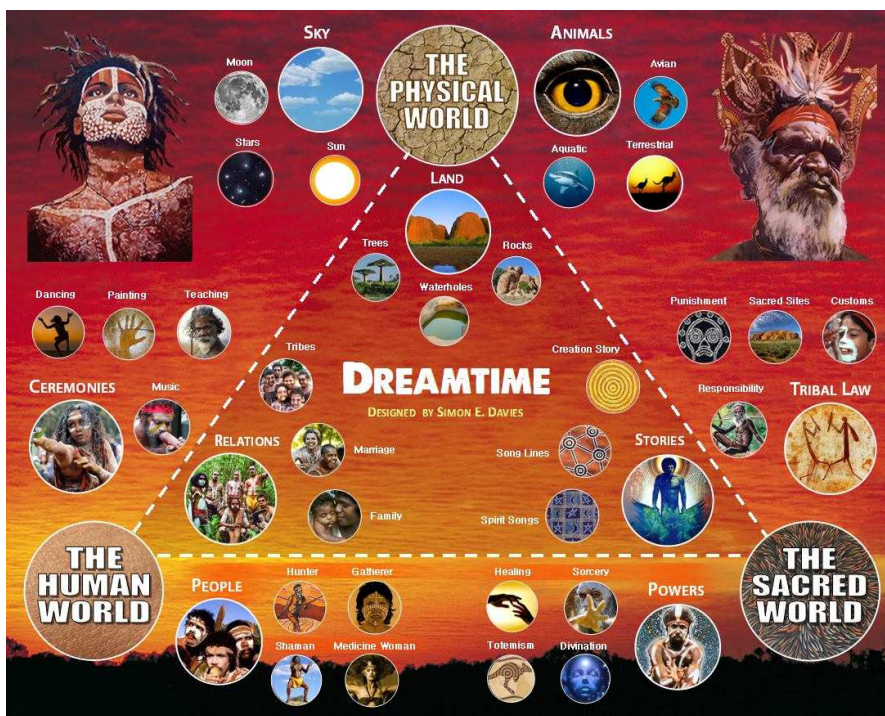


Tabla de relación entre los elementos que rodean la figura del chamán.





Imágenes ilustrativas de chamanes de diferentes etnias



Máscara de Rangda. Bali, Indonesia, 1900-1950. Musée du quai Branly, París. © Musée du quai Branly. Foto: Claude Germain



Tambor *quilaut* inuit, hechos de tela.



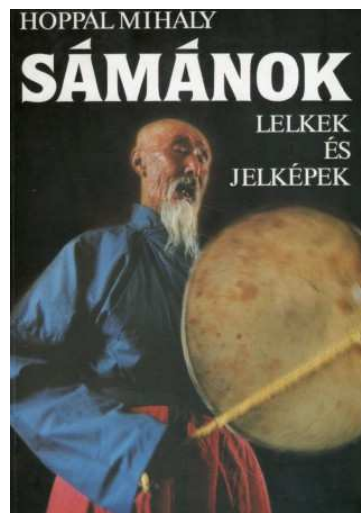
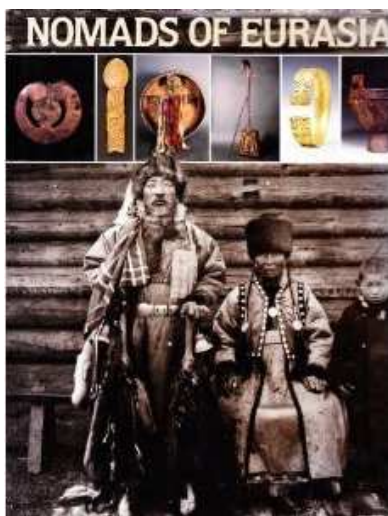
Tambor bodhran irlandés.



Chamán euro-asiático danzando con los espíritus del fuego.



Angaangaq Lyberth en uno de sus ritos.



Nomadas de Eurasia, exposición de la cual Vladimir Basilov fue comisario.

Libro de Mihály Hoppal: Chaman, Pasado y presente.



Alicia Beck Kehoe



Armin Geertz en una de sus conferencias



Sello de Mircea Eliade



## 2. Anexo 2: Referentes artísticos



Fig. 1 *El incendio del bosque*, Piero di Cosimo



Fig. 2 *El jardín de las delicias*, El Bosco



Fig. 3 *Las señoritas de Aviñón*, Pablo Picasso



Fig. 4 *Weather Project*, Olafur Eliasson





Fig. 5 *Campo de rayos*, Walter de María



Fig. 6 *Earth Telephone*, Joseph Beuys

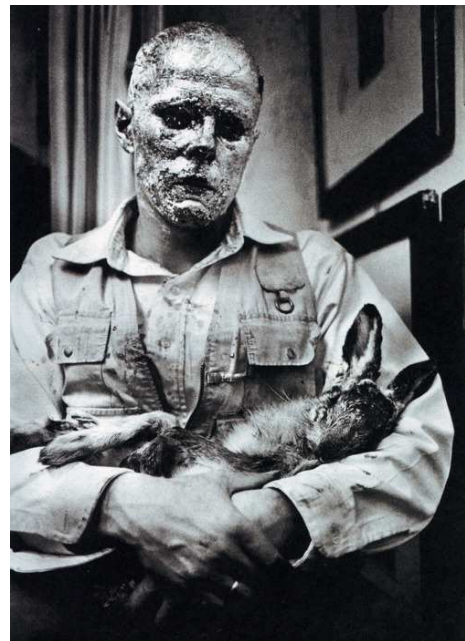


Fig. 7 *Explicar los cuadros a una liebre muerta*, Joseph Beuys



Fig. 8 *I like America and America likes Me*, Joseph Beuys



Fig. 9 Exposición Maestros del Caos, Caixaforum Madrid.



Fig. 10 *The Artists Is Present*, Marina Abramovic



Fig. 11  
*Ofrenda  
al río Ter*,  
Antonio  
Zaya



Fig. 12 *El Bardu Errante*, Ánxel Nava

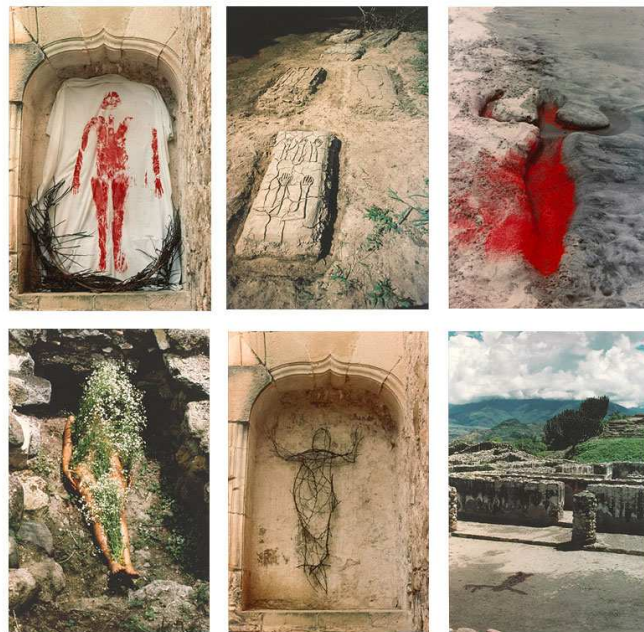


Fig. 13 Fotografías de varias obras de Ana Mendieta.  
*Silhouettes*





Fig. 14 *Bosque* Alex Francés



Fig. 15 *She-Wolf* Pilar Albarracín



Fig. 16 Ilustraciones de Aitor Saraiba





Fig. 17 *Catografía de la sal*, Lucía Lorén



Fig. 18 *Just One More Breath*, Jill Purce



Fig. 19 instalación *Mesa* de Herman de Vries



Fig. 20 Fever ray: caracter mental de la cantante y compositora Karin E. D. Anderson



Fig. 21 La cantante y compositora feroesa Eivor Palsdottir, recuperando sus raíces tribales a través de su arte.



Fig. 22 Sin guía no, Juana Molina



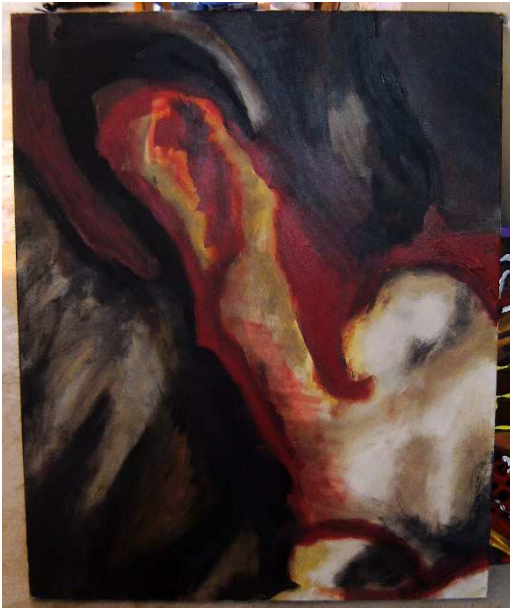
Fig. 23 Master Musicians of Bukkake en una de sus actuaciones



Fig 24. Ah Stereh Komh Derah, Treha Sektori



### 3. Anexo 3: Obra previa (Selección)



*Le Boucher, 2011*



*Colección de trastos sin flores, 2010*



*Bodegón de huesos, 2011*



*Proceso de El tarot de los recuerdos, 2013*



*Sin título, fotografía, 2012*





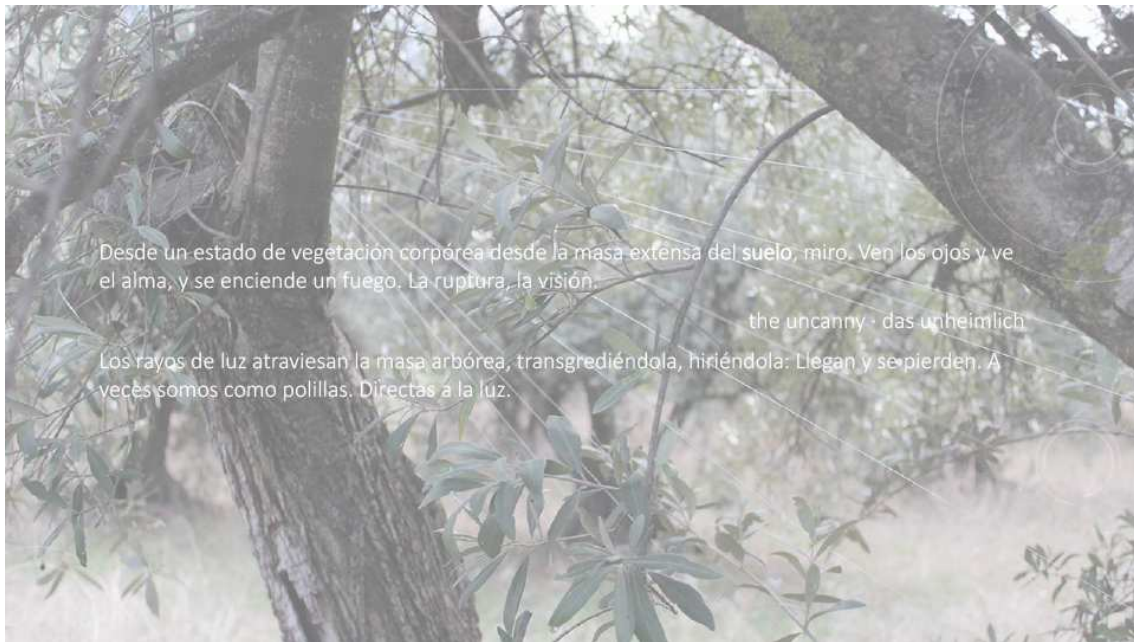
*Ara*, en la exposición *Especies de espacios*, 2013



*Ocasión*, 2013



*Ramigrafía*,  
2013



*Entropía, 2014*



[Diakairòs], 2013



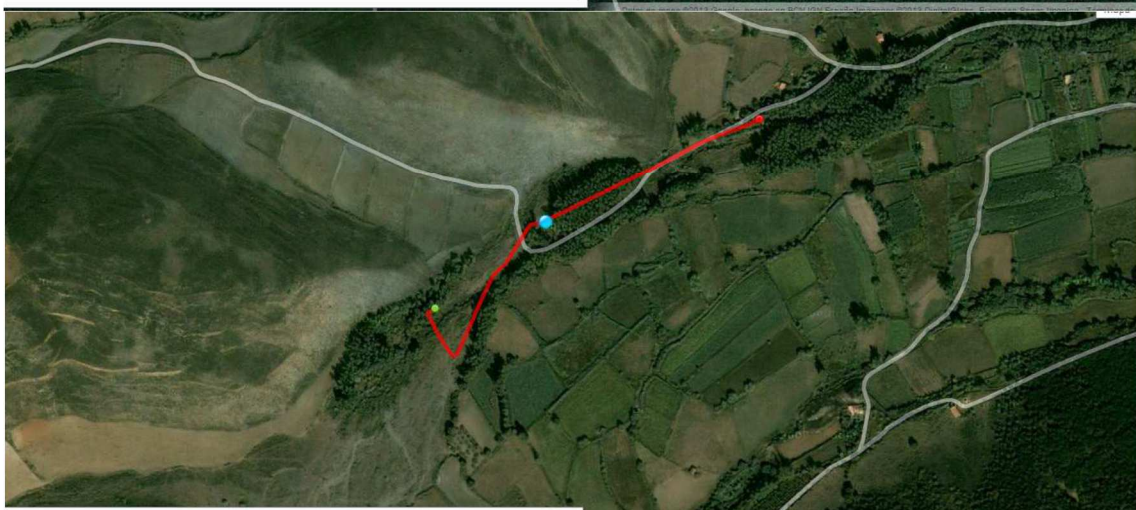
*Oblación 2014*







*Coordenada I: pared oir quizás 2014*

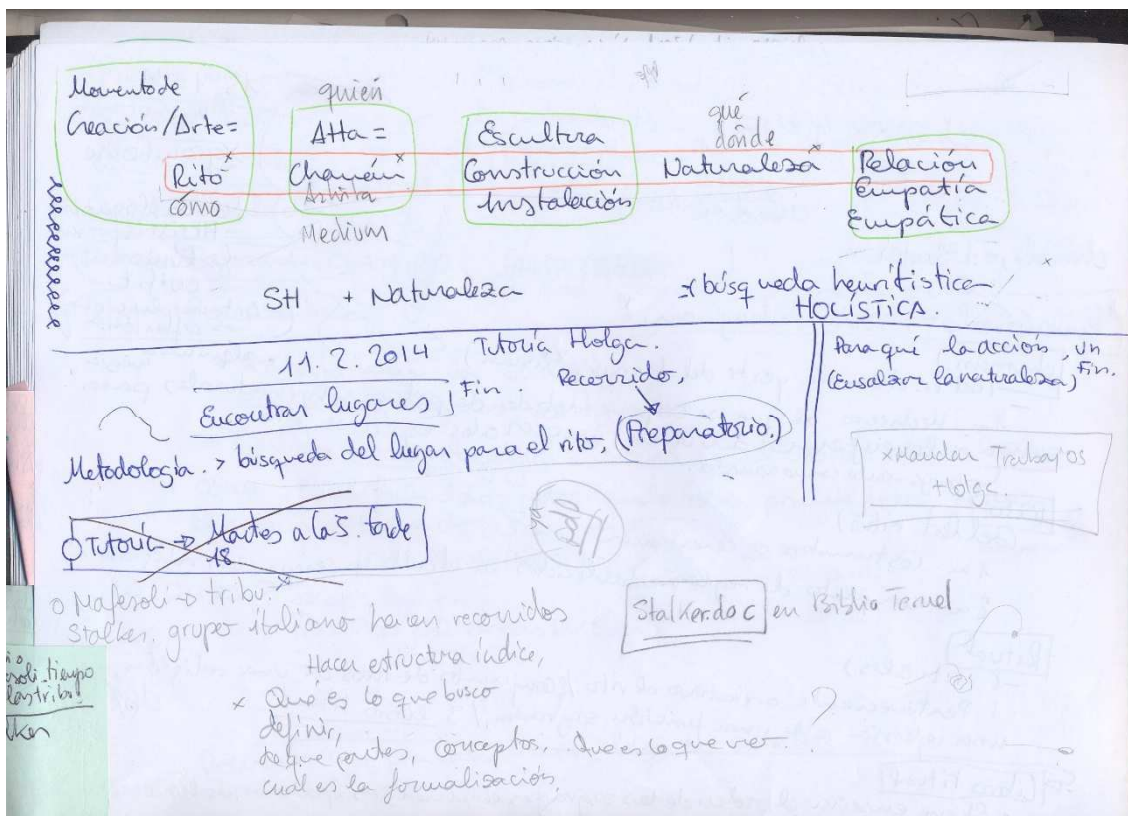
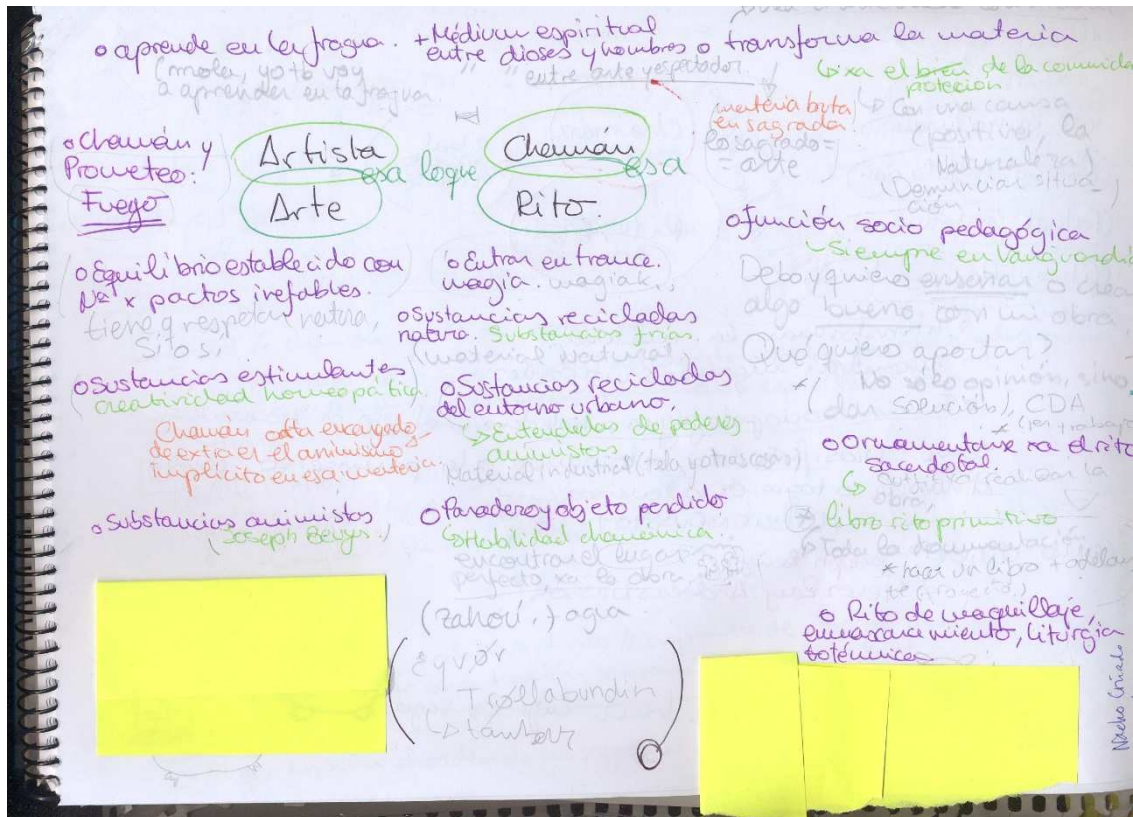


*Recorrido: puntos de inflexión 2013*



#### 4. Anexo 4: Mapas conceptuales

(Mapas conceptuales, términos, sinopsis y bocetos en orden cronológico))





En este proyecto se busca una nueva forma de creación, más simbólica, mediante la cual se cree la obra de arte y que esa creación también sea parte de la obra.

Pretendo hacer un llamamiento sobre la relación del ser humano y la naturaleza, y la degeneración que ha habido entre ambos.

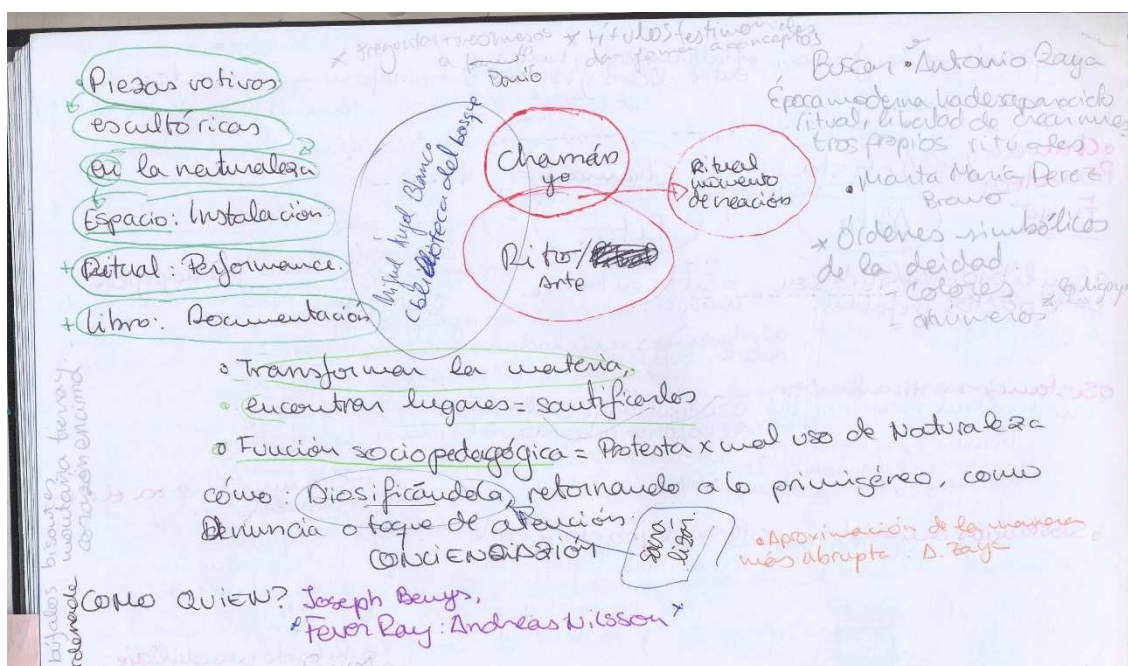
Quiero realizar un ritual donde cree obras y altares en los que se reflexione sobre ello y se diosifique la naturaleza de una forma primigenia.

Para ello voy a apoyarme en los ritos y creencias más antiguos y que más relación tienen con ello, y voy a elegir, según mis propias referencias, los rasgos que sean más importantes para mí y acatarlos o adaptarlos a mi obra.

De esta manera, crearé una forma de actuar y de pensar más performativa, en la hora de la creación o construcción, y la huella del rito de creación serán las piezas, (los restos) los altares.

Quiero encontrar el lugar adecuado para realizar las (pues serán varias) y creo que serán todos cercano en - Moncayo, en lugares que me gusten. (bosque, arroyo, cañchales, ... etc)

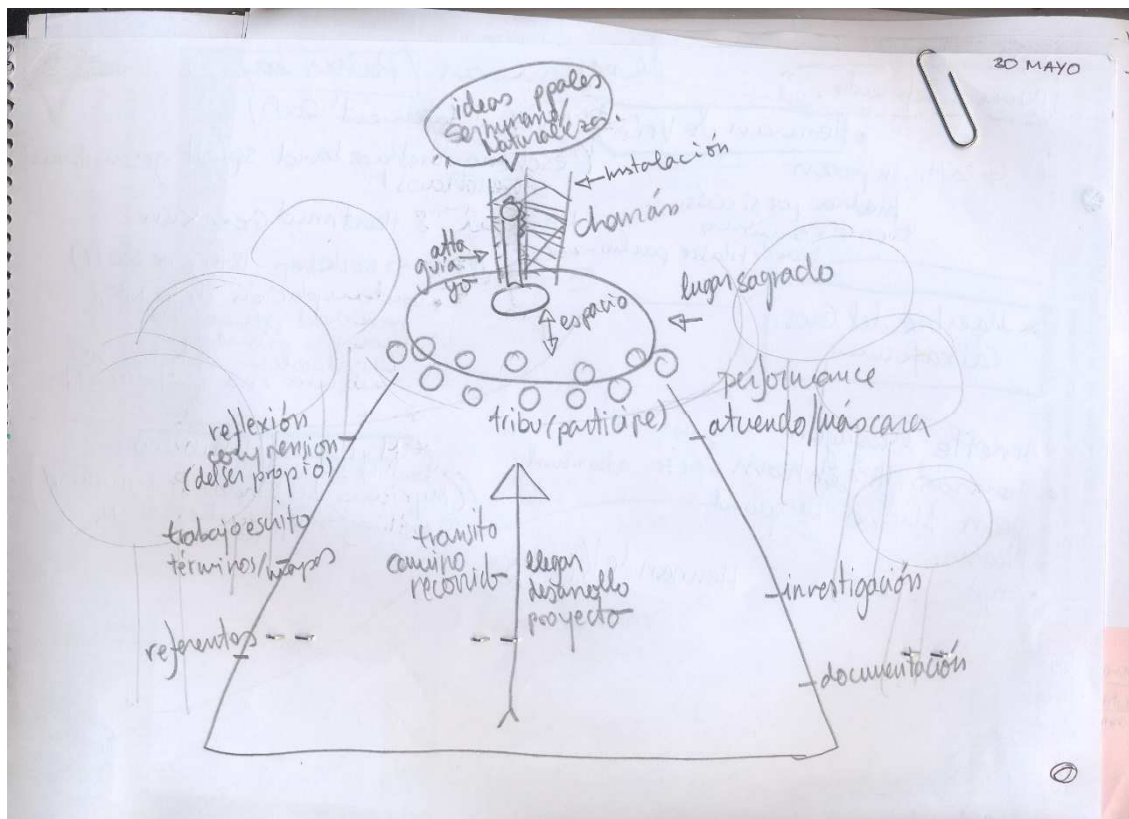
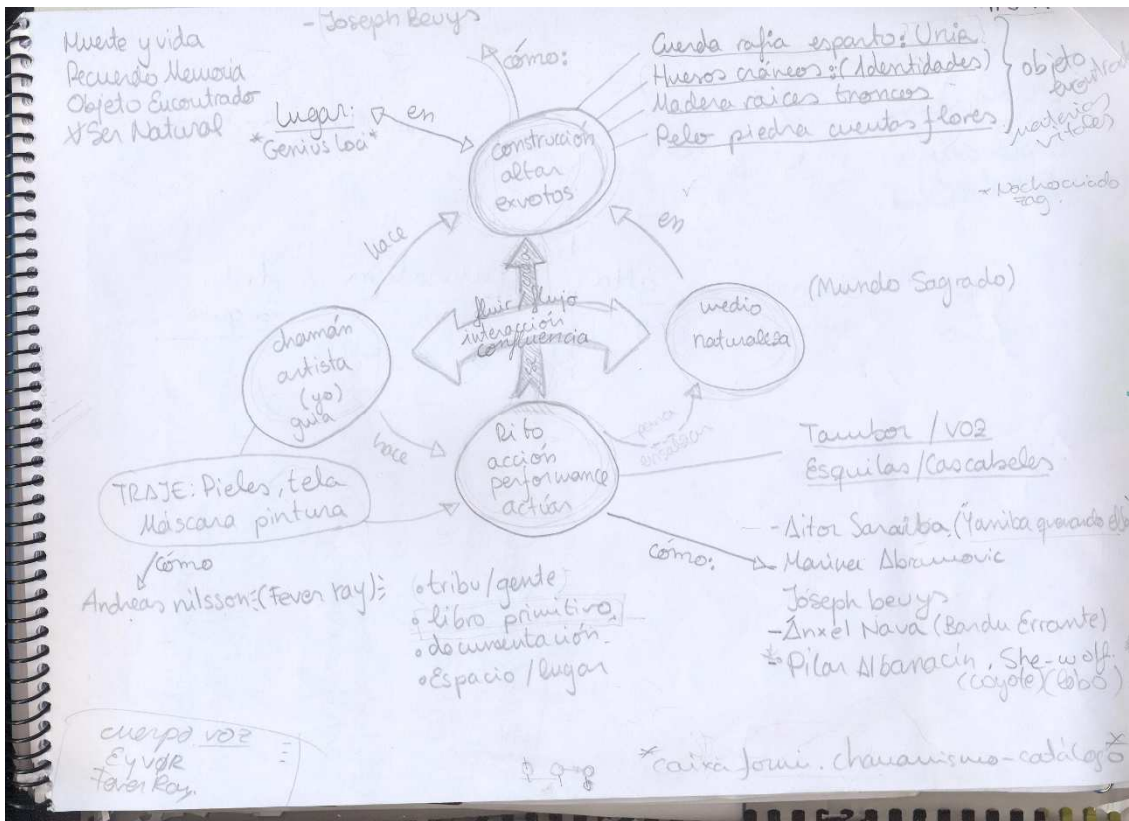
Además quiero crear todo ~~una~~ lo que engloba un ritual, el outfit, el libro de ritual (documentación, memoria, formas de actuar y formas de creer.



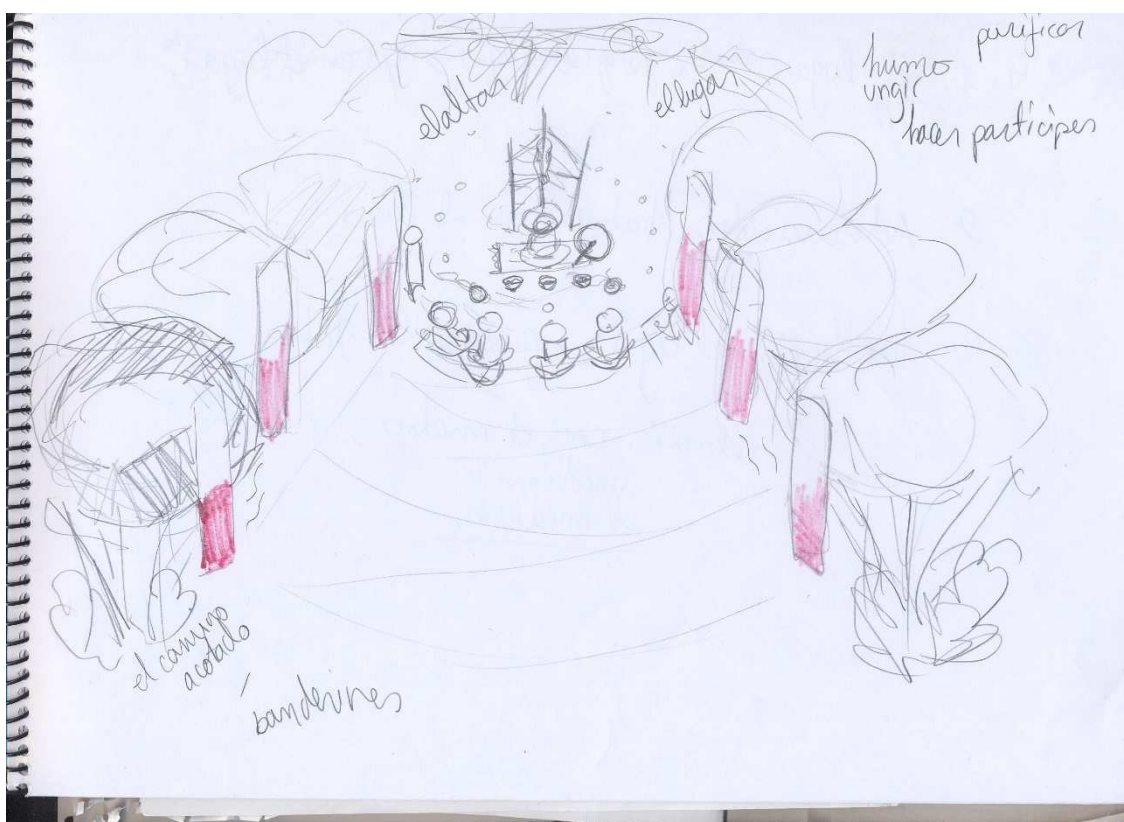


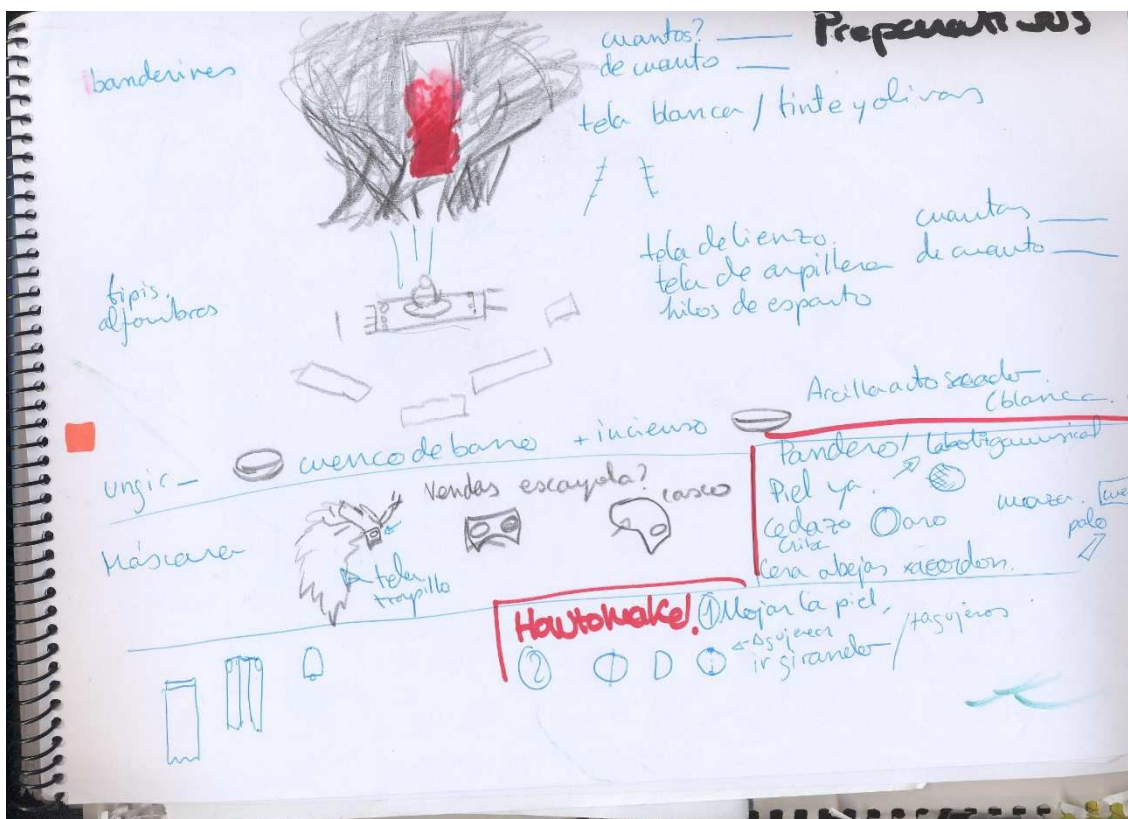
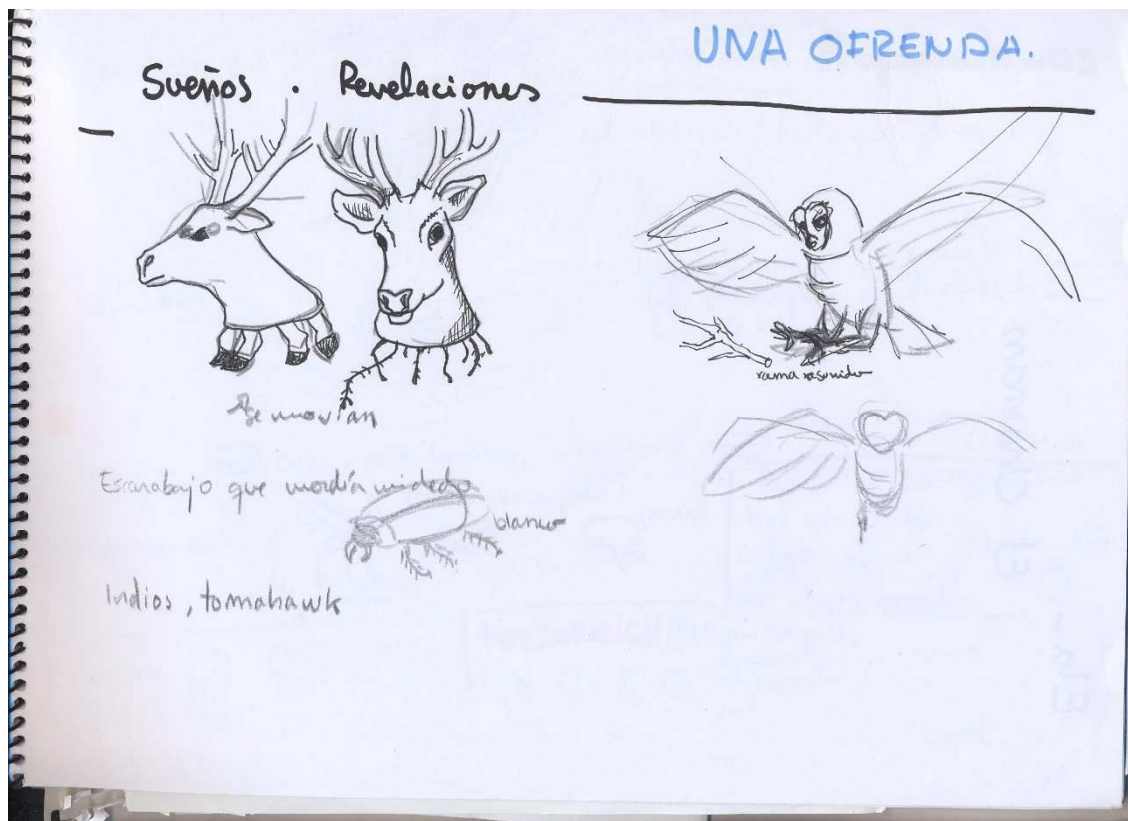


<u>cómo</u>	<u>quién</u>	<u>el que</u>	<u>en dónde</u>	<u>xg.</u>
rito	chamán	construcción	naturaleza	relación
		altar		
				xa quién
				tribu,



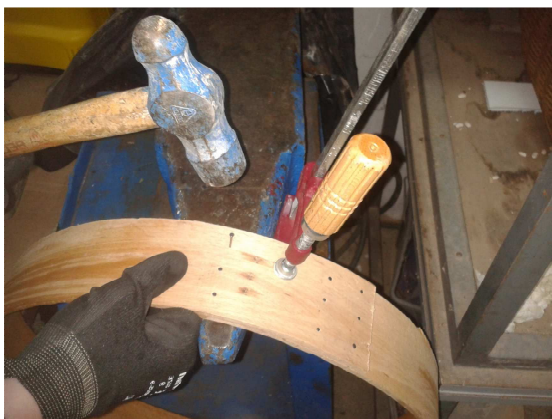




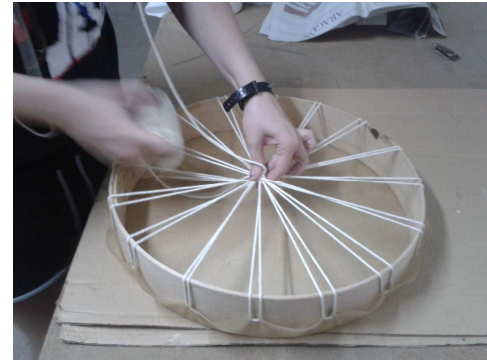
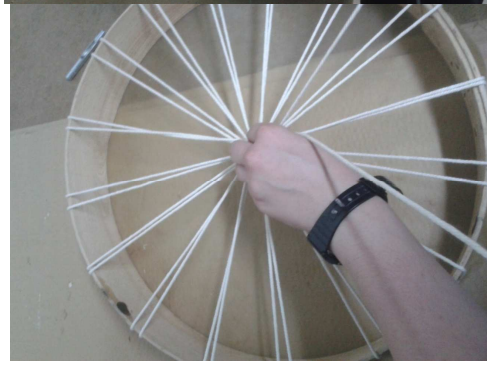
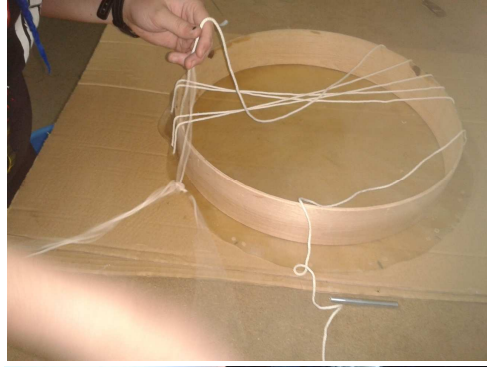
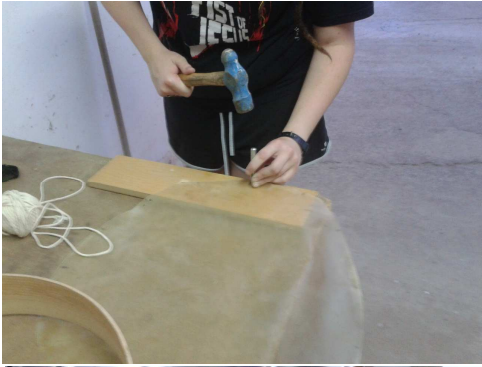




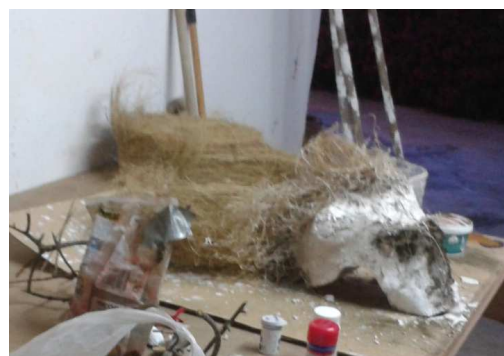
## 5. Anexo 5: Proceso



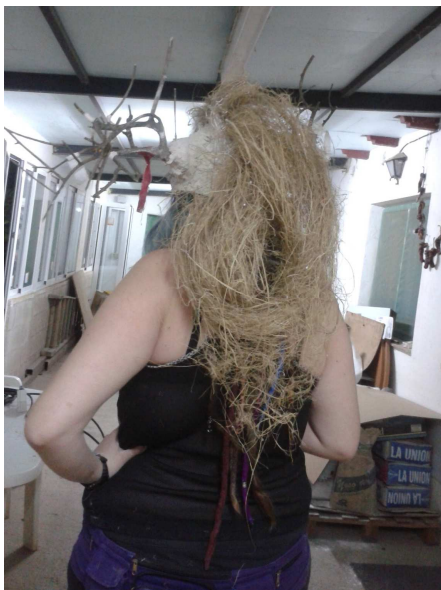










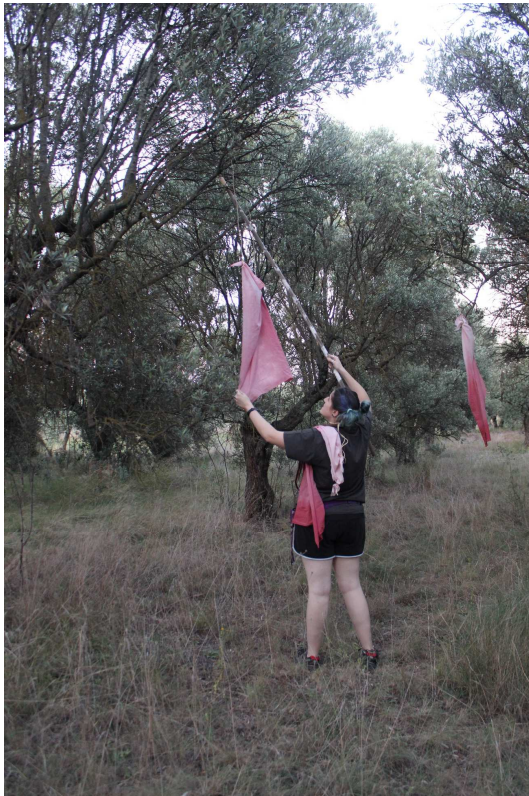
























6. Anexo 6: Ritual, *Una Ofrenda*  
(Selección de imágenes de la obra)























