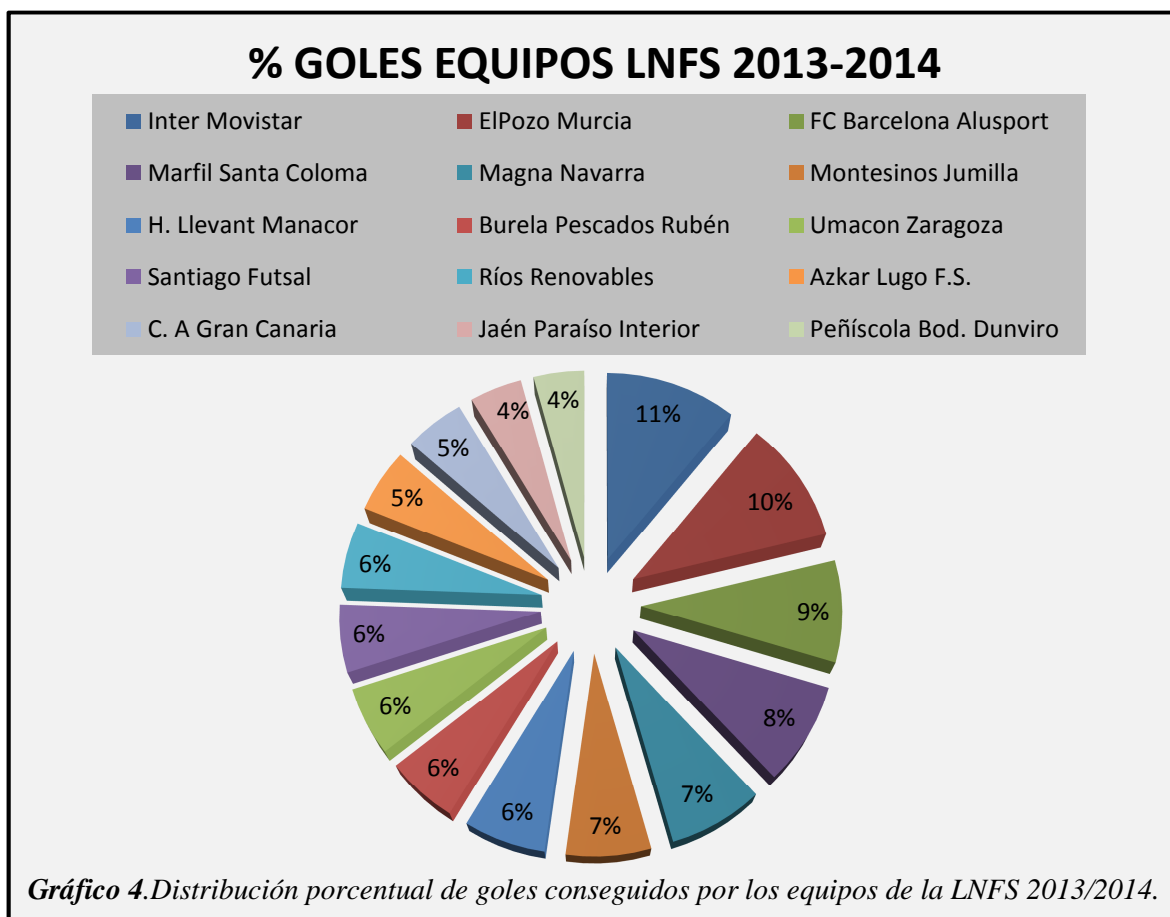


T A B L A S A N E X A S

CLASIFICACIÓN POR PUNTOS	
PUESTO	EQUIPO
1	Inter Movistar
2	ElPozo Murcia
3	FC Barcelona Alusport
4	Marfil Santa Coloma
5	Magna Navarra
6	Montesinos Jumilla
7	Burela Pescados Rubén
8	Ríos Renovables
9	Santiago Futsal
10	Jaén Paraíso Interior
11	H. Llevant Manacor
12	Peñíscola Bod. Dunviro
13	Azkar Lugo F.S.
14	Umacon Zaragoza
15	C. A Gran Canaria

CLASIFICACIÓN POR GOLES		
PUESTO	EQUIPO	GOLES
1	Inter Movistar	148
2	ElPozo Murcia	139
3	FC Barcelona Alusport	115
4	Marfil Santa Coloma	115
5	Magna Navarra	101
6	Montesinos Jumilla	90
7	H. Llevant Manacor	87
8	Burela Pescados Rubén	77
9	Umacon Zaragoza	77
10	Santiago Futsal	76
11	Ríos Renovables	75
12	Azkar Lugo F.S.	72
13	C. A Gran Canaria	68
14	Jaén Paraíso Interior	59
15	Peñíscola Bod. Dunviro	57
TOTAL DE GOLES		1356
MEDIA \pm DS		83,61 \pm 27,72

Tabla 1. Relación entre la clasificación final por puntos y la clasificación según goles anotados (2013/2014).



ZONA DE DEFINICIÓN					
		Frecuencia	Porcentaje	Porcentaje válido	Porcentaje acumulado
Válidos	Zona 1	635	46,9%	47,2	47,2
	Zona 2	430	31,7%	31,9	79,1
	Zona 3	104	7,7%	7,7	86,8
	Zona 4	95	7%	7,1	93,9
	Zona 5	82	6,1%	6,1	100
	Total	1346	99,3%	100	
Perdidos	Sistema	10	0,7%		
Total		1356	100%		



Tabla 2. Zonas de definición.

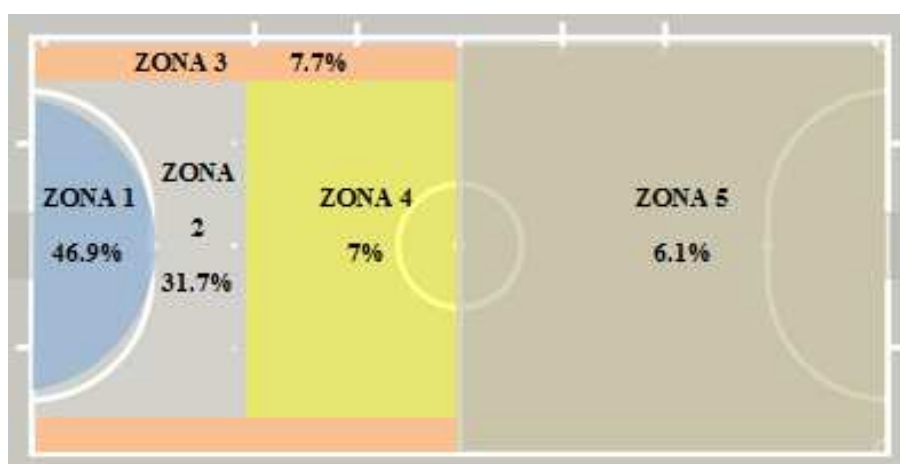


Gráfico 5. Zonas de definición desde donde se han conseguido los 1356 goles de la LNFS 2013/2014.

GOLPEO PARTE DEL CUERPO					
		Frecuencia	Porcentaje	Porcentaje válido	Porcentaje acumulado
Válidos	Empeine	711	52,5%	52,8	52,8
	Interior	445	32,8%	33,1	85,9
	Exterior	27	2%	2	87,9
	Puntera	118	8,7%	8,8	96,7
	Cabeza	17	1,3%	1,3	97,9
	Otros	28	2,1%	2,1	100
	Total	1346	99,3%	100	
Perdidos	Sistema	10	0,7%		
Total		1356	100%		



Tabla 3. Golpeo parte del cuerpo.

TIPO DE GOLPEO					
		Frecuencia	Porcentaje	Porcentaje válido	Porcentaje acumulado
Válidos	Raso	649	47,9%	48,2	48,2
	Media altura	370	27,3%	27,5	75,7
	Alto	327	24,1%	24,3	100
	Total	1346	99,3%	100	
Perdidos	Sistema	10	0,7%		
Total		1356	100%		

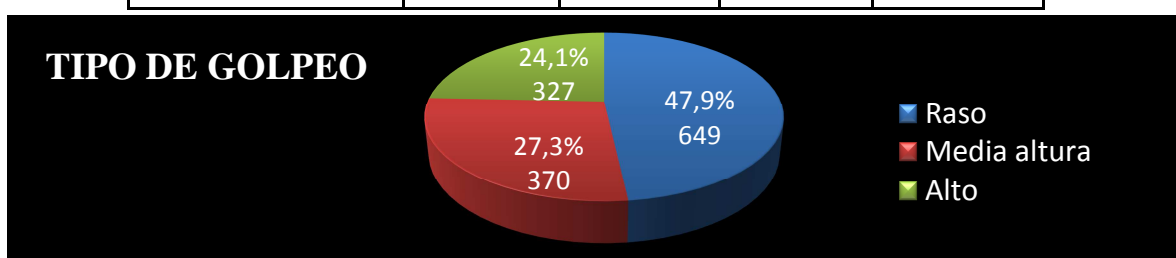


Tabla 4. Tipo de golpeo.

LATERALIDAD					
		Frecuencia	Porcentaje	Porcentaje válido	Porcentaje acumulado
Válidos	Izquierda	593	43,8%	44,1	44,1
	Derecha	753	55,6%	55,9	100
	Total	1346	99,3%	100	
Perdidos	Sistema	10	0,7%		
Total		1356	100%		



Tabla 5. Lateralidad.

TIPO DE JUGADA					
		Frecuencia	Porcentaje	Porcentaje válido	Porcentaje acumulado
Válidos	Ataque estático	521	38,3	38,7	38,7
	Contraataque	207	15,2	15,4	54,1
	Rechace	108	7,9	8	62,1
	Superación de pressing	80	5,9	5,9	68,1
	Robo	141	10,4	10,5	78,5
	2º Palo	65	4,8	4,8	83,4
	Portero jugador	109	8	8,1	91,5
	Superioridad	2	0,1	0,1	91,6
	Inferioridad	65	4,8	4,8	96,4
	Portero	12	0,9	0,9	97,3
	Propia puerta	36	2,6	2,7	100
	Total	1346	99	100	
Perdidos	Sistema	10	1		
Total		1356	100		

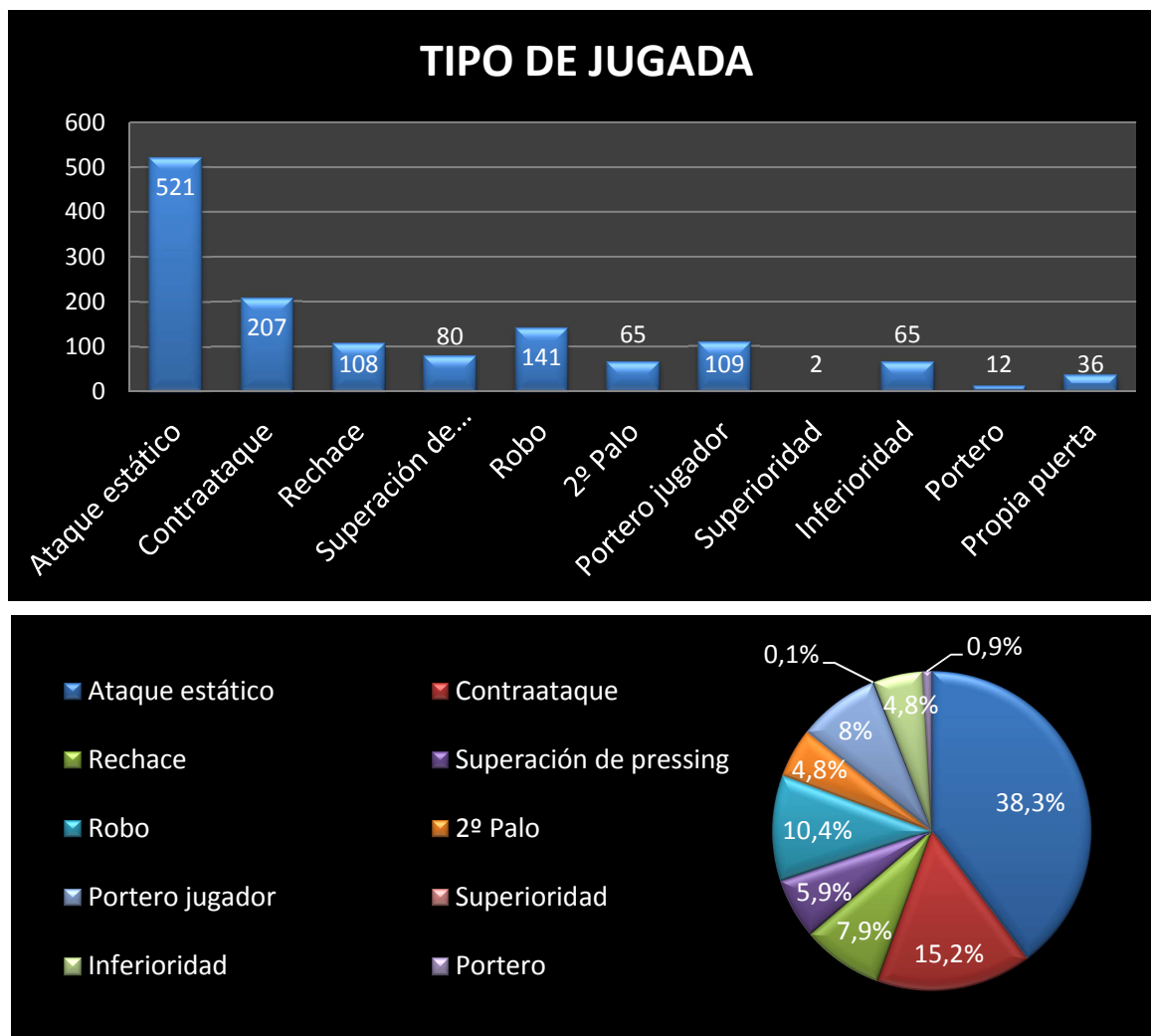


Tabla 6. Tipos de jugada.

TIPO DE ESTRATEGIA				
			Frecuencia	Porcentaje
Válidos	Estrategia	Córner	85	40%
		Saque de banda	72	33,9%
		Falta con barrera	55	26,1%
		Total	212	100%
	Golpeo franco	Falta sin barrera	2	2,8%
		Doble penalti	42	58,3%
		Penalti	28	38,9%
		Total	72	100%

Tabla 7. Tipos de estrategia en función de jugadas de estrategia o golpees francos.

TIPO DE ESTRATEGIA			
		Frecuencia	Porcentaje
Válidos	De Jugada (no estrategia)	1072	79%
	Córner	85	6,3%
	Saque de banda	72	5,3%
	Falta con barrera	55	4,1%
	Falta sin barrera	2	0,1%
	Doble penalti	42	3,1%
	Penalti	28	2,1%
	Total	1356	100%

Tabla 8. Porcentajes estrategia y golpes francos respecto del total de goles en la temporada.

NÚMERO DE PASES					
		Frecuencia	Porcentaje	Porcentaje válido	Porcentaje acumulado
Válidos	1-2	1164	85,9%	88,9	88,9
	3-4	136	10%	10,4	99,3
	5-6	9	0,7%	0,7	100
	+6	0	0%	0	0
	Total	1309	96,6%	100	
Perdidos	Sistema	47	3,4%		
Total		1356	100%		

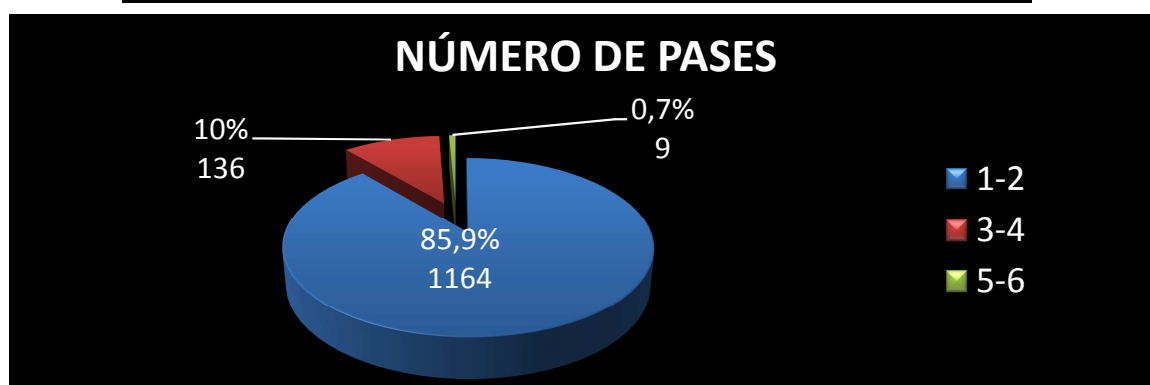


Tabla 9. Número de pases previos a cada acción de gol.

JUGADORES QUE INTERVIENEN					
		Frecuencia	Porcentaje	Porcentaje válido	Porcentaje acumulado
Válidos	1	364	26,9%	29,5	29,5
	2	543	40,1%	44	73,6
	3	268	19,8%	21,7	95,3
	4	52	3,8%	4,2	99,5
	5	6	0,4%	0,5	100
	Total	1233	91%	100	
Perdidos	Sistema	123	9%		
Total		1356	100%		

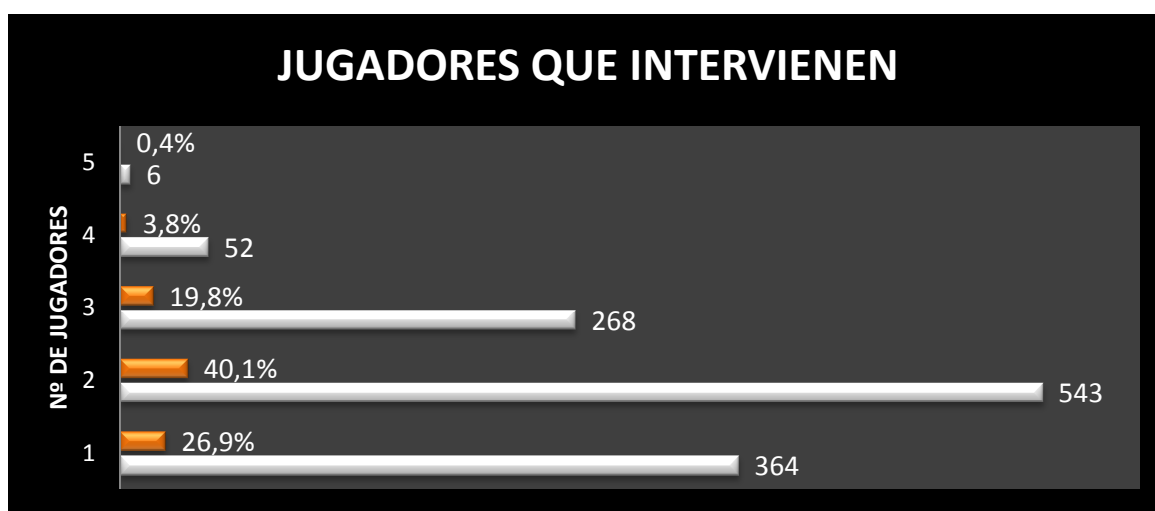


Tabla 10. Jugadores que intervienen en el transcurso de cada acción de gol.

TIPO DE ESTRATEGIA			SAQUE DE BANDA Y CÓRNER		
	Frecuencia	Porcentaje		Frecuencia	Porcentaje
De jugada (no estrategia)	1072	79,1%	Córner	85	54,1%
Córner	85	6,3%	Saque de banda	72	45,9%
Saque de banda	72	5,3%	Total	157	100%
Falta con barrera	55	4,1%	Respecto al total de la muestra (abajo)		
Falta sin barrera	2	0,1%	Córner	85	6,3%
Doble penalti	42	3,1%	Saque de banda	72	5,3%
Penalti	28	2,1%	Total	1356	100%
Total	1356	100%			

Tabla 11. Goles estrategia y totales de Saque de banda y Córner.

INTER MOVISTAR					
		Frecuencia	Porcentaje	Porcentaje válido	Porcentaje acumulado
Válidos	De jugada (no estrategia)	122	82,3	82,3	82,3
	Córner	2	1,4	1,4	83,7
	Saque de banda	6	4,1	4,1	87,8
	Falta con barrera	11	7,5	7,5	95,2
	Doble penalti	6	4,1	4,1	99,3
	Penalti	1	0,7	0,7	100
	Total	148	100	100	
C. A. GRAN CANARIA					
		Frecuencia	Porcentaje	Porcentaje válido	Porcentaje acumulado
Válidos	De jugada (no estrategia)	51	75	75	75
	Córner	4	5,9	5,9	80,9
	Saque de banda	5	7,4	7,4	88,2
	Falta con barrera	4	5,9	5,9	94,1
	Doble penalti	2	2,9	2,9	97,1
	Penalti	2	2,9	2,9	100
	Total	68	100	100	

RELACIÓN EN LA ESTRATEGIA INTER MOVISTAR - C. A. GRAN CANARIA									
			Tipo De Estrategia						Total
			Córner	Saque de banda	Falta con barrera	Falta sin barrera	Doble penalti	Penalti	
Equipo	INTER MOVISTAR	Recuento	2	6	11	0	6	1	26
		% dentro de Equipo	7,70%	23,10%	42,30%	0,00%	23,10%	3,80%	100,00%
	C.A. GRAN CANARIA	Recuento	4	5	4	0	2	2	17
		% dentro de Equipo	23,50%	29,40%	23,50%	0,00%	11,80%	11,80%	100,00%

Tabla 12. Comparativa en el apartado estratégico y golpes francos entre el primer y último clasificado de la LNFS.