

ANEXO

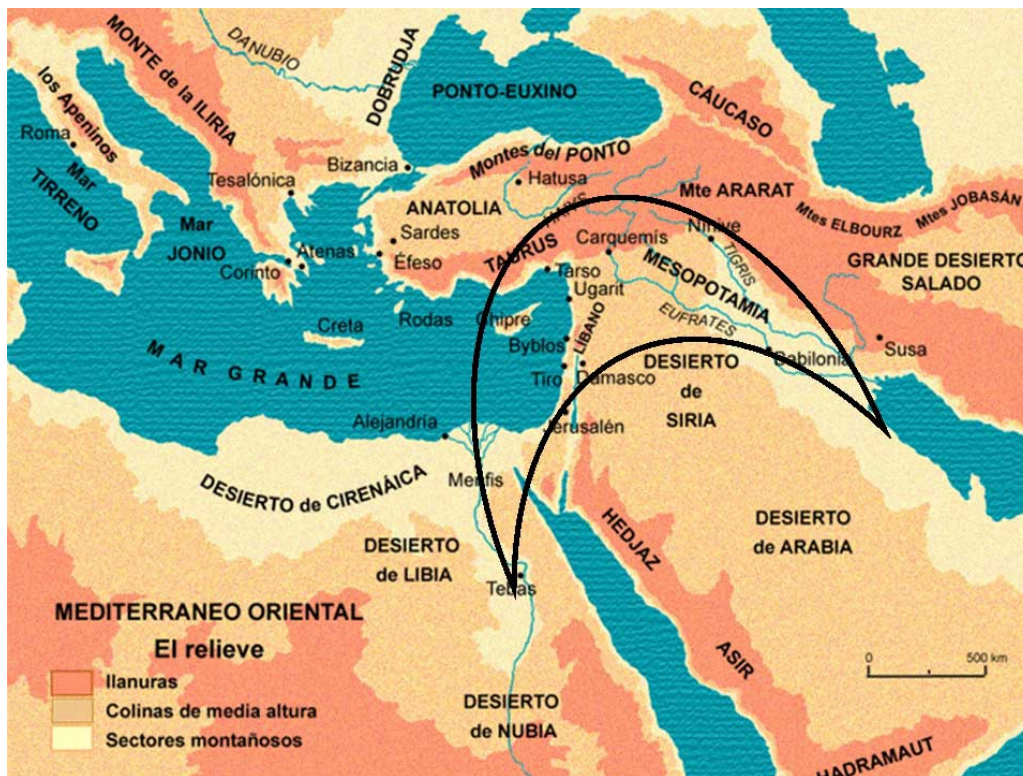


Fig.1: Creciente Fértil.



Fig.2: Península Balcánica.

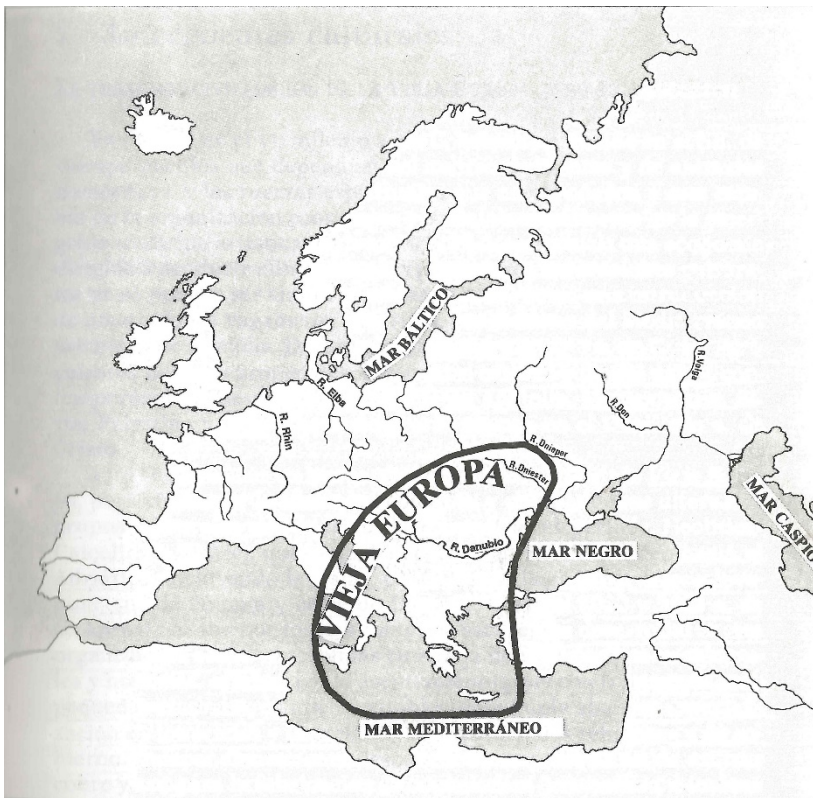


Fig.3: Vieja Europa según M. Gimbutas.

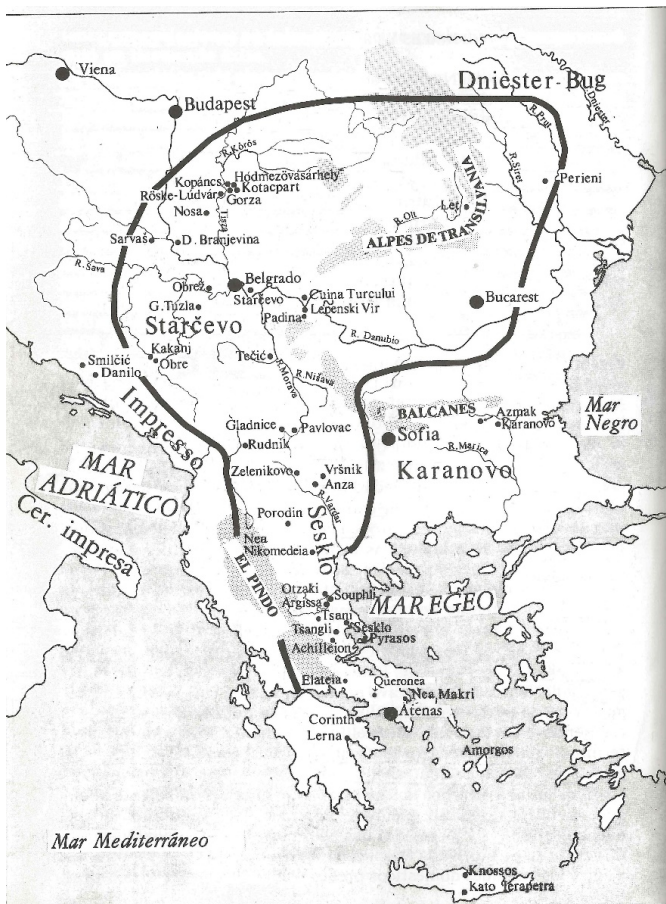


Fig.4: Distribución de los horizontes neolíticos en la Península Balcánica y las regiones del Danubio.



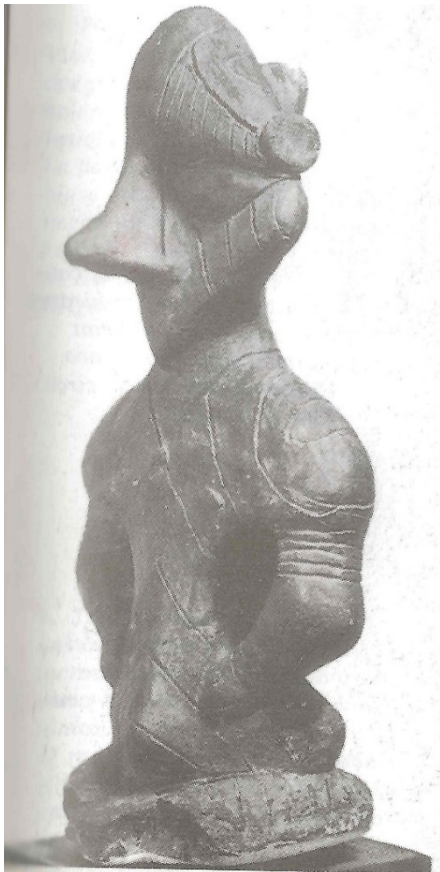
Fig.5: Límites geográficos de la cultura de Cucuteni.



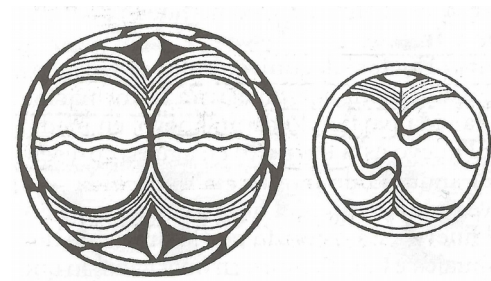
Lam.1: Cráneo de Jericó.



Lam.2: Canto rodado con rasgos de pez de Lepenski Vir



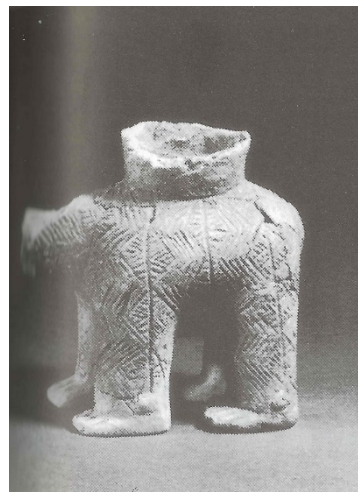
Lam.3: Dama enmascarada de Bariljevo.



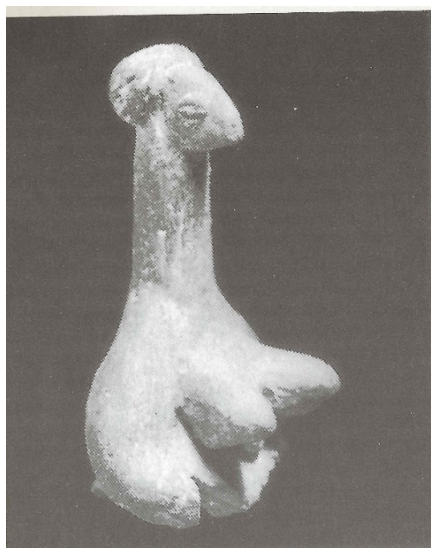
Lam.4: Serpentiformes enroscándose en huevos dobles envueltos en agua. Cucuteni Tardío, Tomashevka.



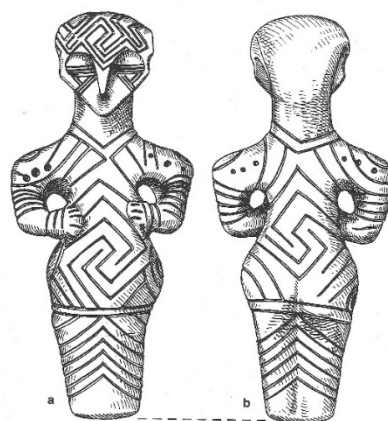
Lam.5: Vasija con forma de pájaro (*askos*).



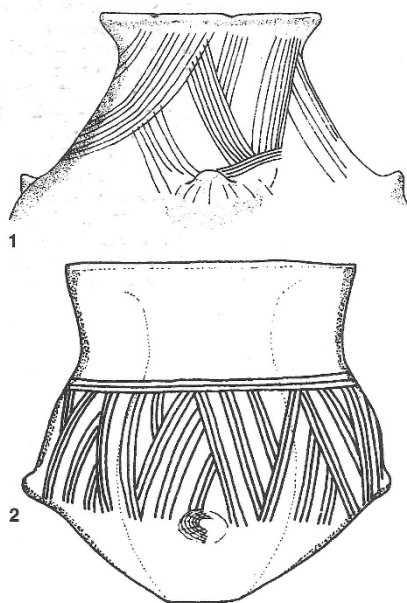
Lam.6: Vasija con forma de oso incisa con líneas en zig-zag y triángulos estriados.
Cultura Danilo, Smilčić.



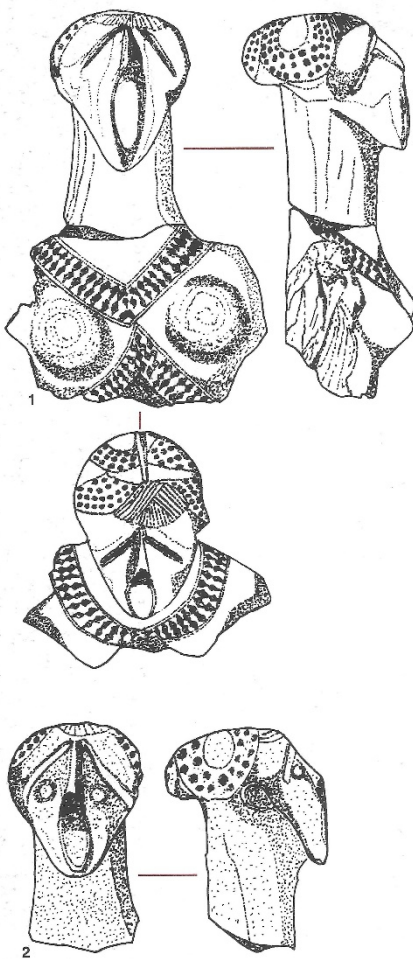
Lam.7: Diosa con cabeza de pájaro, cuello cilíndrico y decoración en zig-zags incisas en los brazos. Proto-Sesklo o Sesklo Temprano, Megali Vrisi.



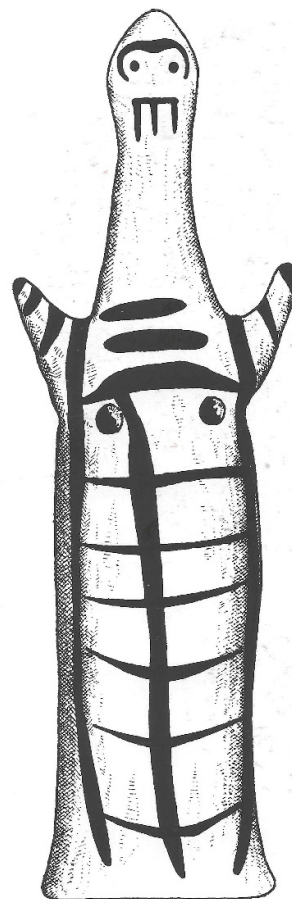
Lam.8: Figura con meandros en la parte delantera y trasera y cheurones en hombros y piernas. Vinča, Potporanj.



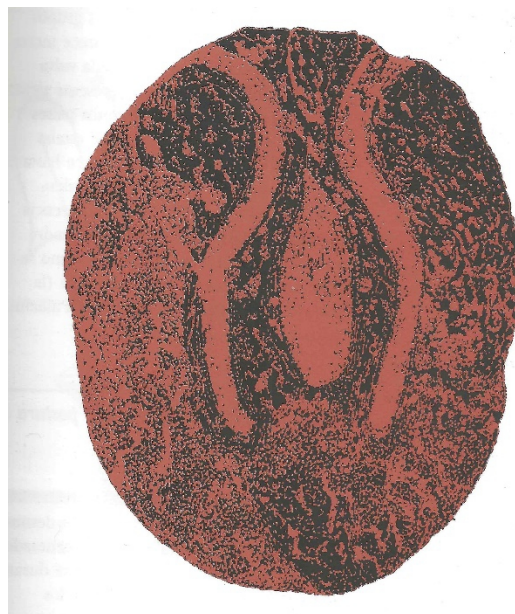
Lam.9: Vasija con motivos de corrientes de agua de Vinča y Lengyel.



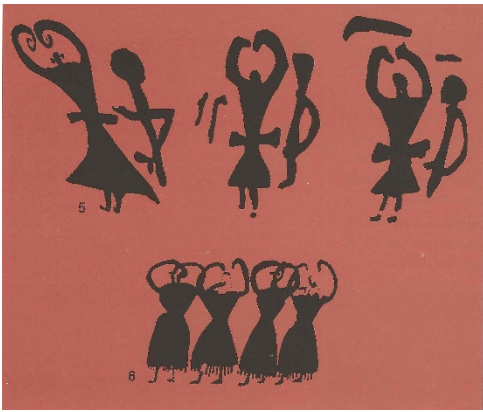
Lam.11: Figurillas con máscaras y picos de ave abiertos. Butmir.



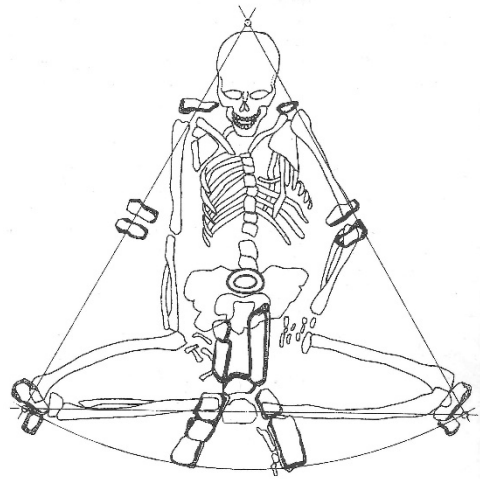
Lam.10: Figura micénica cubierta de franjas, con triple línea en la boca, brazos a modo de alas y cabeza con forma de serpiente. Vounous.



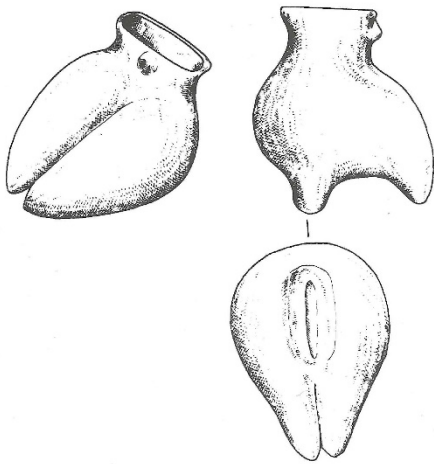
Lam.12: Escultura en piedra con forma aovada con una vulva en una de sus caras. Lepenski Vir.



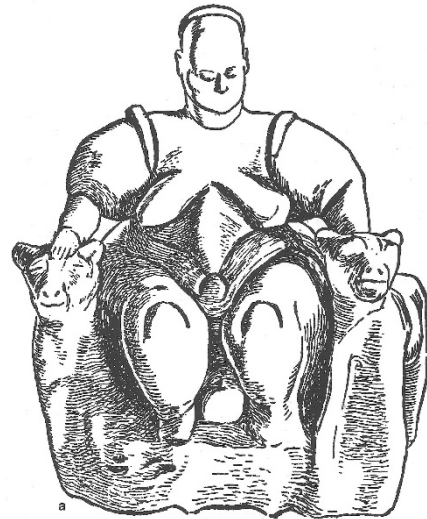
Lam.13: Figuras con forma de reloj de arena danzando de la cueva Magurata.



Lam.14: Esqueleto hallado sobre un suelo triangular en Lepenski Vir.



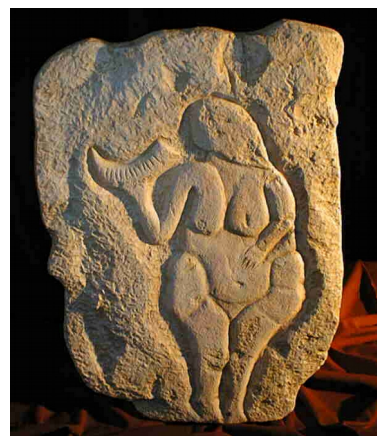
Lam.15: Vaso ritual cuya mitad inferior tiene forma de cuerpo de mujer en posición sedente. Vinča Medio, Drenovac.



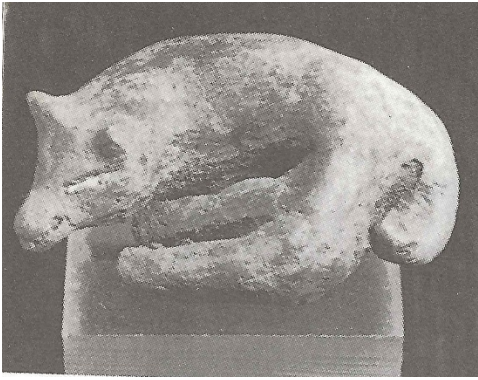
Lam.16: Diosa entronizada, flanqueada por felinos, en el momento de dar a luz. Çatalhöyük.



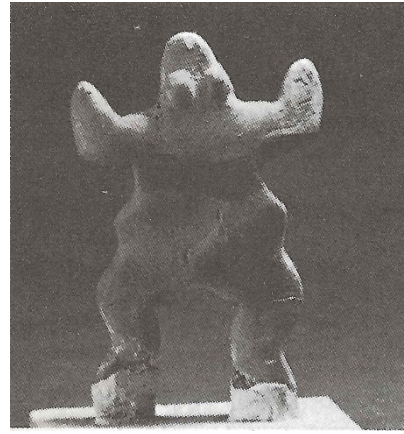
Lam.17: Vaso zoomorfo que representa un ciervo. Muldava.



Lam.18: Relieve de la cueva de Laussel.



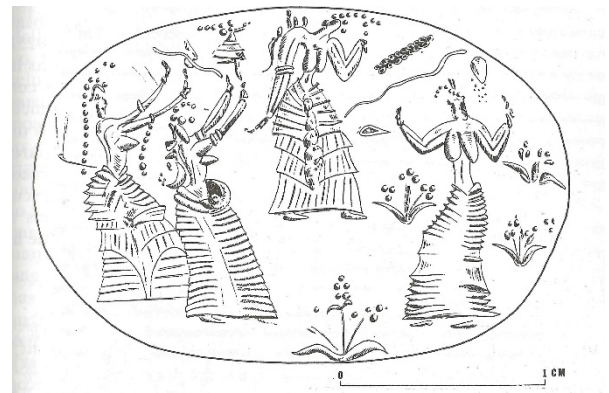
Lam.19: Perro o lobo tumbado. Pietrele.



Lam.20: Batracio antropomórfico con las patas delanteras levantadas. Vinča.



Lam.21: Cabeza de erizo de terracota. Vinča, Crnokalačka Bara.



Lam.22: Anillo de oro de Isopata.



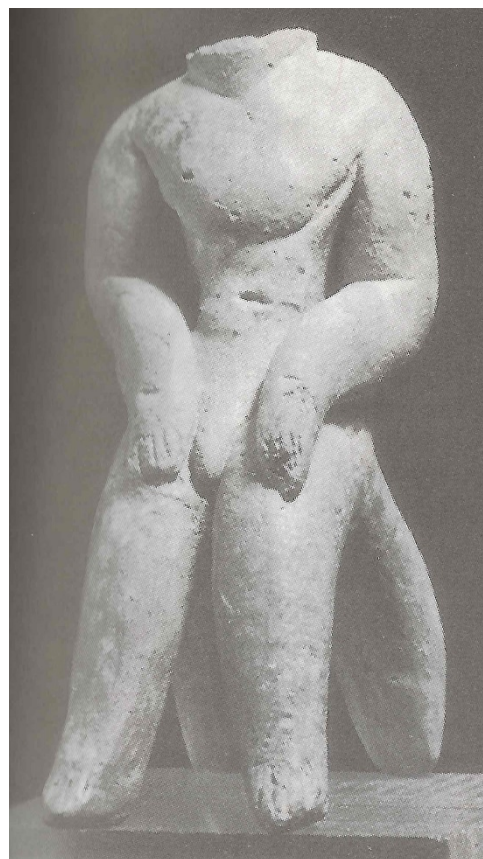
Lam.23: Dama de Vinča en terracota. Vinča Tardío.



Lam.24: Cabeza de cerdo de terracota. Vinča, Leskovica.



Lam.25: Pensador de Hamangia. Cernavoda.



Lam.26: Hombre de Vulkanishti. Sesklo, Pyrasos.