

Trabajo Fin de Grado

Título del trabajo : Nuevas visiones sobre el
espacio sirviente en la vivienda contemporánea
ANEXO 2/2

Autor/es

Álvaro Manuel Martín Fanlo

Director/es

Sergio Sebastián Franco

Escuela de Ingeniería y Arquitectura
20014

Nuevas visiones sobre el espacio sirviente en la vivienda contemporánea

Análisis Gráfico FICHAS DE LOS PROYECTOS SELECCIONADOS

Los proyectos analizados se han dividido en cuatro partes, cada una de estas partes corresponde con una pieza de espacio sirviente de la vivienda.

Se ha optado por nombres genéricos (galería, cocina, pasillo, baño) que lleven al lector a una pieza sirviente cercana, que guarden en sus memorias, la pieza de su casa, con el fin de comparar y establecer conexiones.

La clasificación de las plantas de vivienda en los diferentes grupos ha sido una decisión personal, algunas plantas de viviendas podrían estar en varios grupos. Pero finalmente la clasificación responde a la solución más interesante utilizada por cada arquitecto o grupo de arquitectos en cada vivienda.

Con la finalidad de poder comparar todas las plantas han sido redibujadas y se encuentran a la misma escala, además todas ellas cuentan con la superficie útil total de la pieza sirviente, de la vivienda y una comparación entre los m² de espacio sirviente y los m² espacio servido.

Finalmente se han colocado los una breve descripción de la solución de espacio sirviente estudiado, los “ámbitos sobre los que afecta la pieza sirviente” y “otros puntos de interés de la vivienda”.

Se ha quedado abierto un estudio del espacio de almacenaje, tal y como se ha desarrollado en el texto, el espacio de almacenaje es cada vez más necesario en una sociedad de consumo. Por lo que se recomienda prever la máxima cantidad de espacio de almacenaje en las viviendas, y si fuera posible que esta abra a las zonas comunes para no condicionar al resto de piezas habitables de la vivienda. En mi opinión una solución idónea es la batería de armarios que proponen Francisco Javier Montero y Tomás Carranza en sus 47 viviendas en Cádiz, o en el proyecto de Amann-Canovas-Maruri en Carabanchel.

Finalmente, este análisis gráfico complementa al texto y ayuda a visualizar de forma sencilla los mecanismos estudiados en el trabajo. De igual modo este manual se fundamenta en los principios nombrados en el texto.



ALVAR AALTO, Viviendas en el Barrio de Hansaviertel, Berlín (Alemania), 1957

"Nuevas visiones sobre el espacio sirviente en la vivienda contemporánea"

TFG

Las viviendas de Alvar Aalto son auténticas casas patio en altura, la sala de estar es la pieza central de la vivienda, ésta se prolonga a través de la profunda galería; lo mismo sucede con la cocina, se prologa en una zona de comer y ésta a su vez en la galería, que también sirve a la habitación principal. El pasillo es una zona que da privacidad a las habitaciones, pero puede incorporarse a la sala de estar. La vivienda permite dobles circulaciones por toda la zona pública.



DIMENSIONES GALERÍA-DIMENSIONES VIVIENDA

La Superficie útil total del "galería" es 9,08m². Este ocupa un 9,86% de la superficie útil total de la vivienda 92,01 m².

DIMENSIONES ESPACIO SERVIDO - DIMENSIONES ESPACIO SIRVIENTE

La superficie útil total de Espacio sirviente es de 33,9 m². La superficie útil total de Espacio servido es de 58,1m².

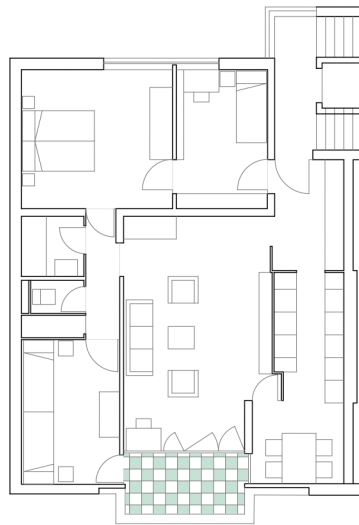


ÁMBITOS SOBRE LOS QUE AFECTA LA GALERÍA

La galería prolonga el salón, la cocina-comedor, y hace del pasillo un lugar intermedio entre pieza de distribución y sala de estar.

OTROS PUNTOS DE INTERÉS DE LA VIVIENDA

El pasillo es fundamental en la vivienda, privatiza a las habitaciones, sobre todo a la habitación más expuesta y al baño, y libera a las otras dos con un acceso más oculto.

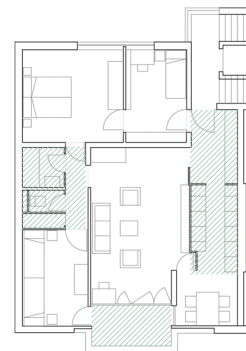
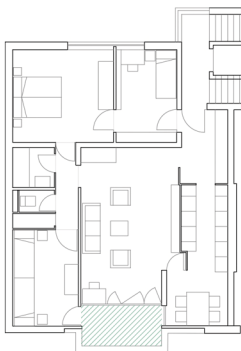


O. M. UNGERS, Viviendas en Garthestrasse 8, Colonia-Riehl (Alemania), 1957

"Nuevas visiones sobre el espacio sirviendo en la vivienda contemporánea"

TFG

De un modo muy parecido a Alvar Aalto en el edificio de Hansaviertel; O.M. Ungers, plantea la sala de estar como zona central de la vivienda, el pasillo es de menor dimensión. Ungers divide el baño en dos piezas lo que es muy recomendable al poseer un único baño. También coloca una habitación próxima al acceso, que podría hacer las funciones de despacho. La cocina, comedor y sala de estar, se prolongan hacia el exterior de la vivienda a través de la galería.

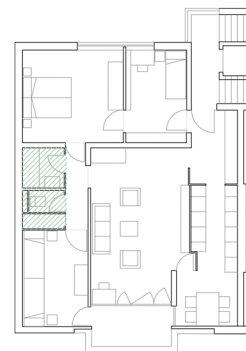
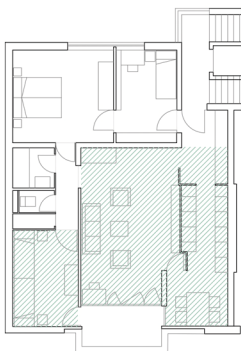


DIMENSIONES GALERÍA-DIMENSIONES VIVIENDA

La Superficie útil total del "galería" es 5,10 m². Este ocupa un 5,62% de la superficie útil total de la vivienda 90,62 m².

DIMENSIONES ESPACIO SERVIDO - DIMENSIONES ESPACIO SIRVIENTE

La superficie útil total de Espacio sirviendo es de 25,16 m². La superficie útil total de Espacio servido es de 65,46 m².

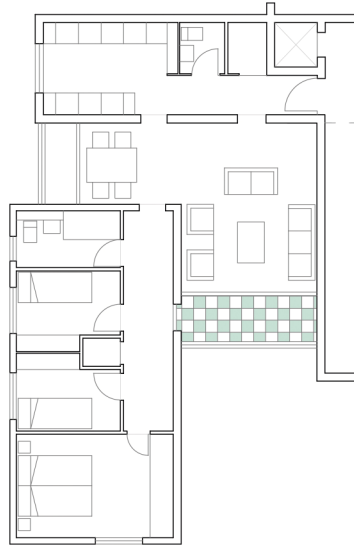


ÁMBITOS SOBRE LOS QUE AFECTA LA GALERÍA

El arquitecto permite dos caminos de circulación a través de la cocina, galería y sala de estar, todos ellos vuelcan hacia la galería, igual que la habitación.

OTROS PUNTOS DE INTERÉS DE LA VIVIENDA

La pieza de aseo queda dividida en dos piezas, lo que permite un mayor número de usos simultáneos en la vivienda.

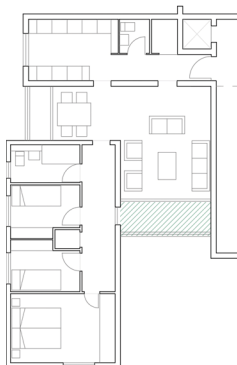


O. M. UNGERS, Viviendas en Wilhelmsruher Damm, Berlín (Alemania), 1967-1969

"Nuevas visiones sobre el espacio sirviente en la vivienda contemporánea"

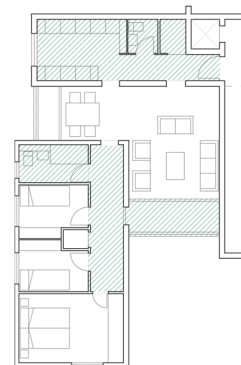
TFG

La cocina, acceso y almacenaje se colocan en una franja superior que permite dobles circulaciones; la pieza de estar, aparece como eje de la vivienda prolongándose hacia el exterior a través de la galería; las habitaciones se colocan en un paquete rectangular, el pasillo se abre al patio a través de un hueco y tiene mayor anchura, lo que lo convierte en prolongación de las habitaciones.



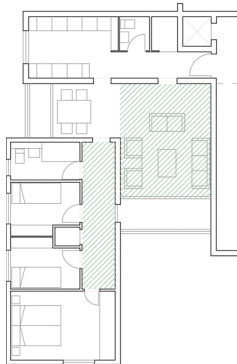
DIMENSIONES GALERÍA-DIMENSIONES VIVIENDA

La Superficie útil total del "galería" es 5,31m². Este ocupa un 6,45% de la superficie útil total de la vivienda 82,31 m².



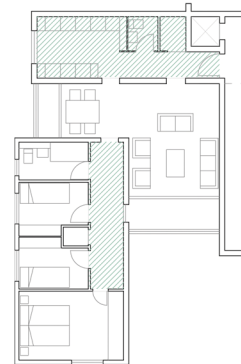
DIMENSIONES ESPACIO SERVIDO - DIMENSIONES ESPACIO SIRVIENTE

La superficie útil total de Espacio sirviente es de 33,36 m². La superficie útil total de Espacio servido es de 48,95 m².



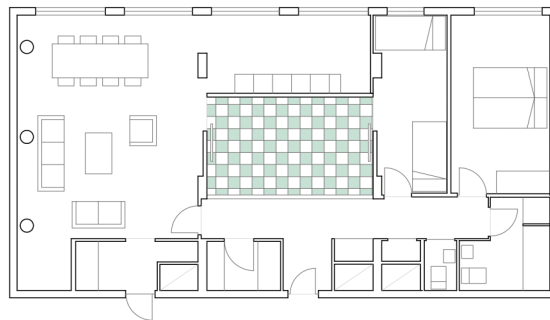
ÁMBITOS SOBRE LOS QUE AFECTA LA GALERÍA

Afecta sobre el pasillo principalmente, ya que lo convierte en un elemento vivo; el patio permite a toda la zona pública de la casa tener una vía de escape al exterior.



OTROS PUNTOS DE INTERÉS DE LA VIVIENDA

El paquete de servicios se propone como un elemento dinámico, con dobles circulaciones, el acceso controlado mira hacia el hueco de la cocina y recibe luz de la galería.

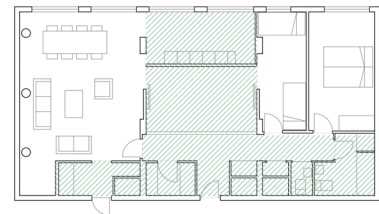
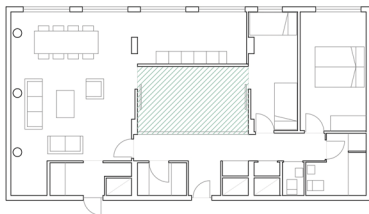


MVRDV, Edificio Silodam, Ámsterdam (Países Bajos), 1995 - 2002. Planta Ático

"Nuevas visiones sobre el espacio sirviente en la vivienda contemporánea"

TFG

En la última planta del edificio Silodam, aparecen una serie de casas patio, con una galería central, o colocada en uno de los laterales. Es una interesante forma de rematar los edificios de viviendas, el pasillo, la sala de estar y la habitación más pequeña se vuelcan al patio y establecen muchas posibilidades de circulación entre ellos. La cocina se abre a la fachada principal y se relaciona con el comedor de la vivienda, un pilar rectangular hace de filtro entre ellos.

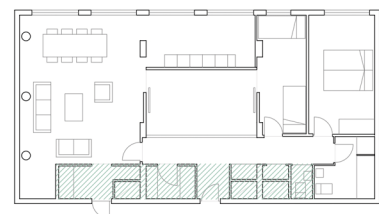
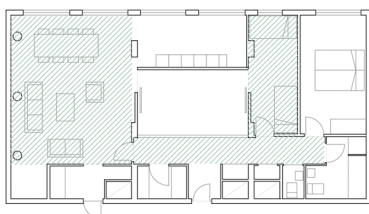


DIMENSIONES GALERÍA-DIMENSIONES VIVIENDA

La Superficie útil total del "galería" es 12,06 m². Este ocupa un 11,76% de la superficie útil total de la vivienda 102,5 m².

DIMENSIONES ESPACIO SERVIDO - DIMENSIONES ESPACIO SIRVIENTE

La superficie útil total de Espacio sirviente es de 49,22 m². La superficie útil total de Espacio servido es de 53,28 m².



ÁMBITOS SOBRE LOS QUE AFECTA LA GALERÍA

Afecta sobre el comedor, la sala de estar, la habitación de menor tamaño y sobre el pasillo, hace de este una habitación equipada con luz natural.

OTROS PUNTOS DE INTERÉS DE LA VIVIENDA

Los pasillos equipados con luz natural, hacen que la vivienda posea otra zona común y que estos no sean simples elementos circulatorios.

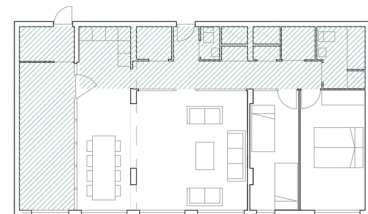


MVRDV, Edificio Silodam, Ámsterdam (Países Bajos), 1995 - 2002. Planta Ático

"Nuevas visiones sobre el espacio sirviente en la vivienda contemporánea"

TFG

La vivienda se encuentra en la planta ático, pero puede ser un ejemplo aplicable al resto de plantas de vivienda, existe una gran zona común que comienza en la sala de estar y se va expandiendo gradualmente hacia el comedor, quedará separada mediante unos pilares, finalmente aparece la galería detrás de un vidrio, la zona sirviente se encuentra en la parte superior de la vivienda. Toda la vivienda tiene dimensiones muy holgadas, podría insertarse una tercera habitación y la vivienda mantendría su interés.

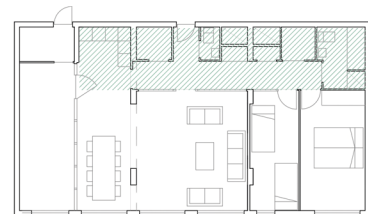


DIMENSIONES GALERÍA-DIMENSIONES VIVIENDA

La Superficie útil total del "galería" es 12,45 m². Este ocupa un 12,47% de la superficie útil total de la vivienda 99,78 m².

DIMENSIONES ESPACIO SERVIDO - DIMENSIONES ESPACIO SIRVIENTE

La superficie útil total de Espacio sirviente es de 44,29 m². La superficie útil total de Espacio servido es de 55,49 m².

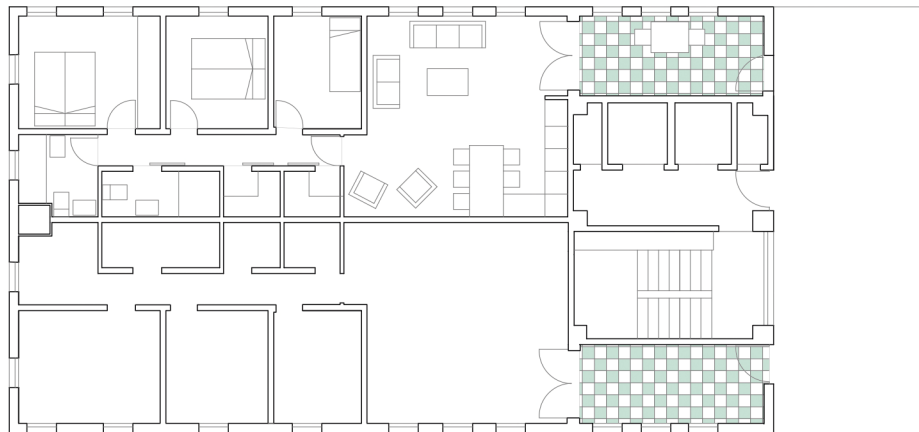


ÁMBITOS SOBRE LOS QUE AFECTA LA GALERÍA

La galería afectará a la zona de estar y al comedor, aparece como telón de fondo de ambos, y del pasillo que también se verá iluminado por este patio.

OTROS PUNTOS DE INTERÉS DE LA VIVIENDA

El espacio sirviente se acumula en una franja de servicios liberando a la vivienda, esta contiene varios espacios de almacenaje que convierten al pasillo en pasillo-almacén.

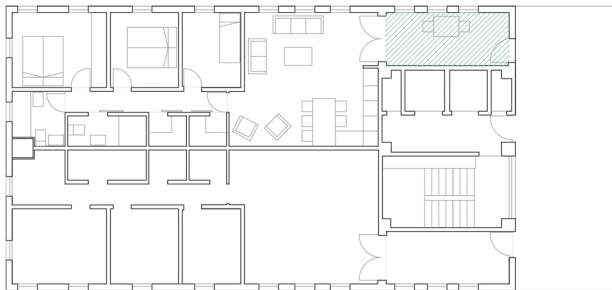


MVRDV - BLANCA LLEÓ, Edificio Celosía Sanchinarro, Madrid (España), 2009

"Nuevas visiones sobre el espacio sirviente en la vivienda contemporánea"

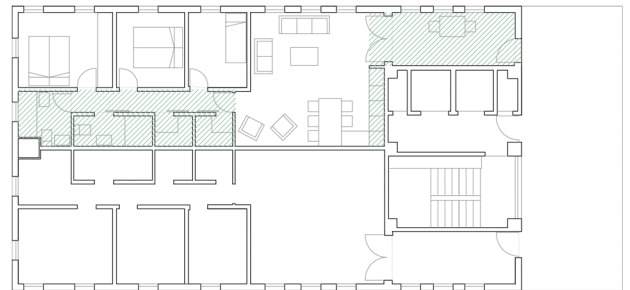
TFG

El modo de acceder a las viviendas es complejo, existe una especie de doble umbral. Cuando los ocupantes llegan a la zona de comunicación vertical, estos acceden a una terraza comunitaria, y de ésta, pasan a una galería privada, que es la zona de acceso de cada vivienda, un lugar relacionado con la zona de estar de la vivienda y la cocina, que permite tener relaciones vecinales en un ámbito intermedio.



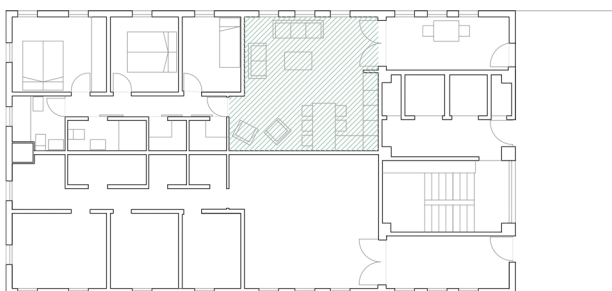
DIMENSIONES GALERÍA-DIMENSIONES VIVIENDA

La Superficie útil total del "galería" es 10,04 m². Este ocupa un 11,78% de la superficie útil total de la vivienda 85,22 m².



DIMENSIONES ESPACIO SERVIDO - DIMENSIONES ESPACIO SIRVIENTE

La superficie útil total de Espacio sirviente es de 31,98 m². La superficie útil total de Espacio servido es de 53,24 m².



ÁMBITOS SOBRE LOS QUE AFECTA LA GALERÍA

Afecta a la zona de estar y la cocina, existe un segundo espacio común dentro de la vivienda, que puede quedar abierto o cerrado.



OTROS PUNTOS DE INTERÉS DE LA VIVIENDA

Existen dos zonas de almacenaje en el pasillo, que hacen de este algo más que un mero espacio de transición.



0 1 5 10

AMANN CANOVAS MARURI Viviendas en Carabanchel 17, Madrid (España), 2009

"Nuevas visiones sobre el espacio sirviente en la vivienda contemporánea"

TFG

Ambas viviendas poseen una organización clara, divididas en franjas longitudinales, una franja superior de servicios y una inferior en la que se encuentran las habitaciones, pero la organización de cada una de esas franjas es compleja y muy acertada, el pasillo permite dobles circulaciones y posee superficie de almacenaje, el baño se descompone en piezas para permitir el uso simultáneo, y el lavabo exterior del baño se asocia al pasillo. Por último la sala de estar y el comedor se prolongan en una gran galería.



DIMENSIONES GALERÍA-DIMENSIONES VIVIENDA

La Superficie útil total del "galería" es 19,26 m². Este ocupa un 21,65% de la superficie útil total de la vivienda 88,94 m².

DIMENSIONES ESPACIO SERVIDO - DIMENSIONES ESPACIO SIRVIENTE

La superficie útil total de Espacio sirviente es de 39,37 m². La superficie útil total de Espacio servido es de 49,59 m².

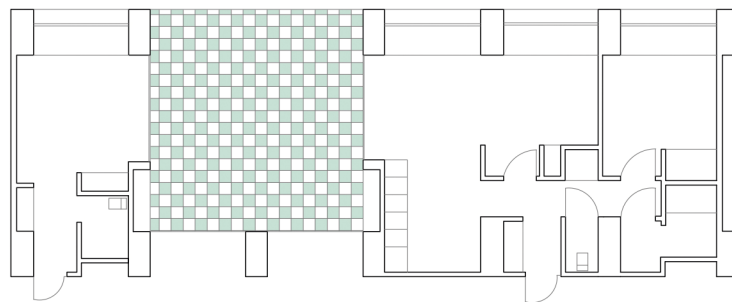


ÁMBITOS SOBRE LOS QUE AFECTA LA GALERÍA

La galería afecta principalmente al pasillo que tiene un final abierto, la cocina, comedor y estar se desahogan en este espacio.

OTROS PUNTOS DE INTERÉS DE LA VIVIENDA

Pieza muy completa que reúne dos piezas de baños divididas en 3 partes, almacenaje para el pasillo y los metros lineales suficientes para una cocina completa.

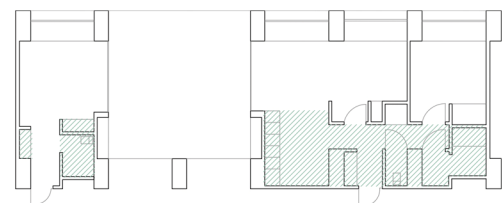
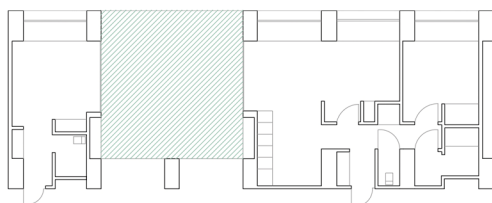


TOYO ITO, Shinonome canal court Koto-Ku, Tokio (Japón), 2003

"Nuevas visiones sobre el espacio sirviente en la vivienda contemporánea"

TFG

La vivienda se divide en dos piezas, la vivienda principal, vivienda de dos habitaciones con una pieza de aseo dividida en dos y una sala de estar-cocina y la vivienda secundaria, que podrá acoger a un familiar mayor o la emancipación de los hijos. La galería que ocupa un tercio de la superficie de la vivienda prolongará la zona de estar y la vivienda secundaria, y a su vez establece un colchón de aire, que independiza una vivienda sobre la otra.

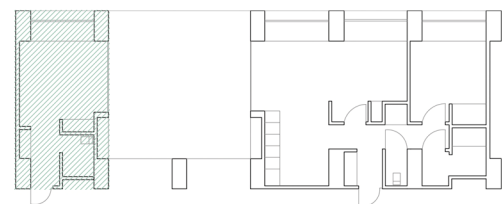
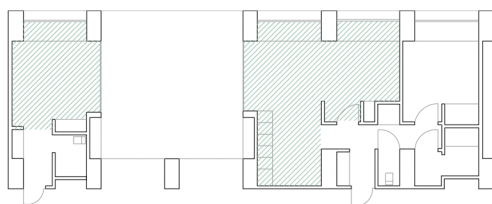


DIMENSIONES GALERÍA-DIMENSIONES VIVIENDA

La Superficie útil total del "galería" es 33,1m². Este ocupa un 34,24% de la superficie útil total de la vivienda 96,66 m².

DIMENSIONES ESPACIO SERVIDO - DIMENSIONES ESPACIO SIRVIENTE

La superficie útil total de Espacio sirviente es de 60,3 m². La superficie útil total de Espacio servido es de 36,36 m².

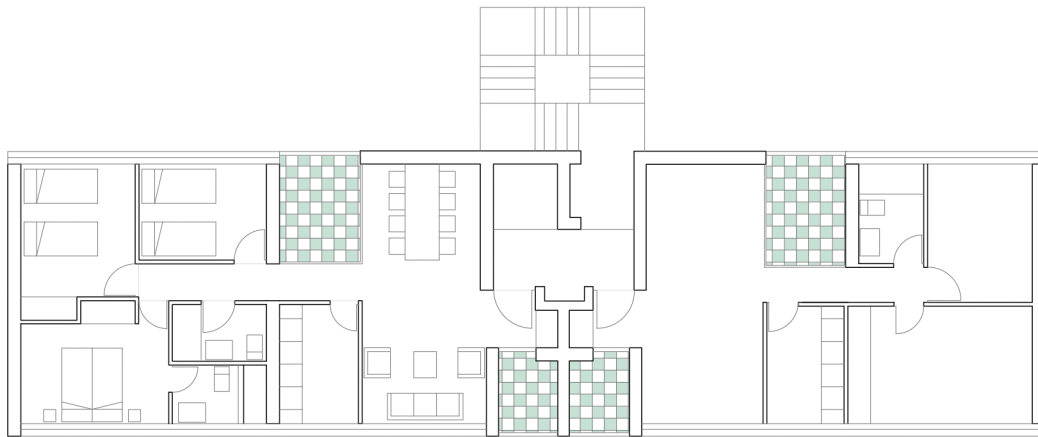


ÁMBITOS SOBRE LOS QUE AFECTA LA GALERÍA

La galería afecta a la sala de estar y la vivienda secundaria, prolongando su superficie en el exterior y separando las dos viviendas.

OTROS PUNTOS DE INTERÉS DE LA VIVIENDA

La vivienda se completa con una vivienda secundaria, que podrá tener múltiples usos familiares o dedicarse a oficina de trabajo, o vivienda de alquiler.

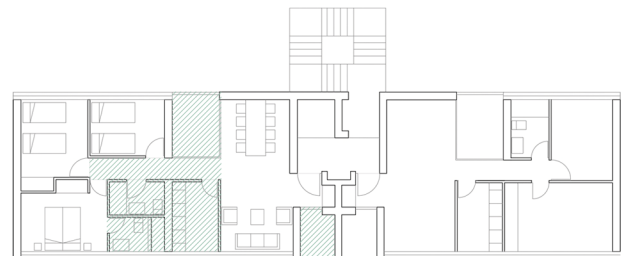
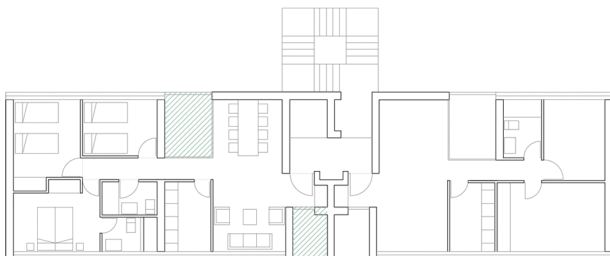


RAMÓN ANDRADA, 126 VPO en Sanchinarro, Madrid (España), 2004-2007

"Nuevas visiones sobre el espacio sirviente en la vivienda contemporánea"

TFG

La vivienda posee dos galerías, cada una de ellas con funciones muy precisas, el primer patio hace de umbral para la entrada a la vivienda, en vez de entrar contra una pared o un armario te sorprende la luz natural y una mirada hacia el exterior, la segunda galería se encuentra en la zona central de la vivienda y adquiere el papel de núcleo de esta, la galería entra dentro de la vivienda y acompaña al comedor, la cocina y el estar, y se pone en relación con la otra galería más pequeña de un modo diagonal.

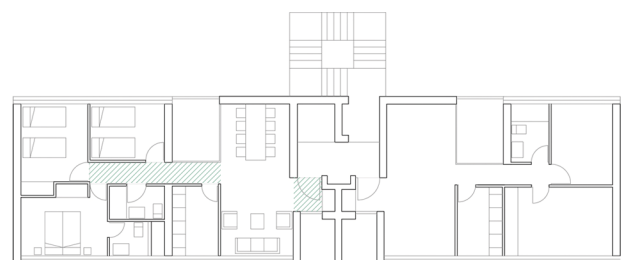
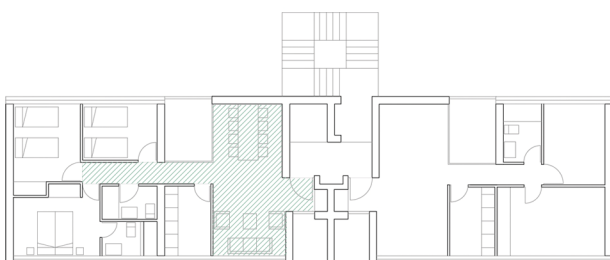


DIMENSIONES GALERÍA-DIMENSIONES VIVIENDA

La Superficie útil total del "galería" es 9,59 m². Este ocupa un 10,63% de la superficie útil total de la vivienda 88,53 m².

DIMENSIONES ESPACIO SERVIDO - DIMENSIONES ESPACIO SIRVIENTE

La superficie útil total de Espacio sirviente es de 30,53 m². La superficie útil total de Espacio servido es de 58,0 m².

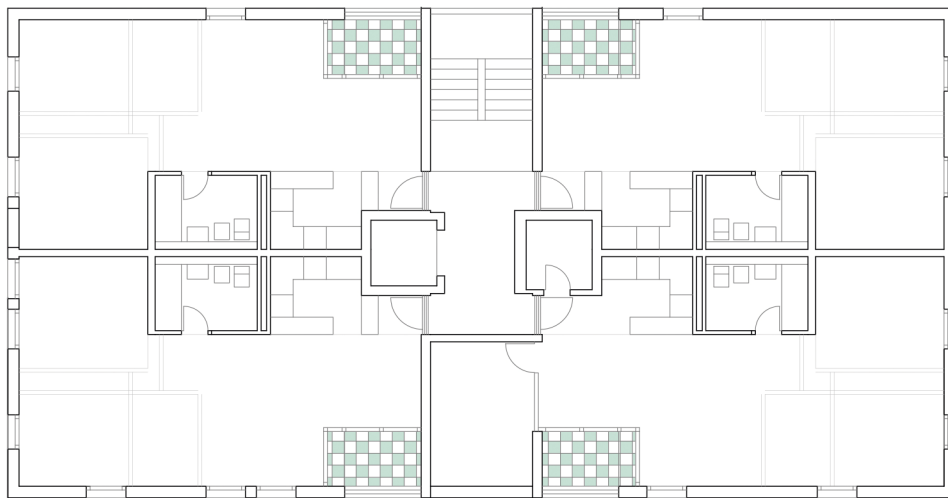


ÁMBITOS SOBRE LOS QUE AFECTA LA GALERÍA

Las galerías prolongan espacialmente el acceso la sala de estar, el comedor, el pasillo y la cocina.

OTROS PUNTOS DE INTERÉS DE LA VIVIENDA

Tanto el acceso como el pasillo de distribución a las habitaciones son zonas con luz natural difusa, ya que ambas galerías penetran en la vivienda.

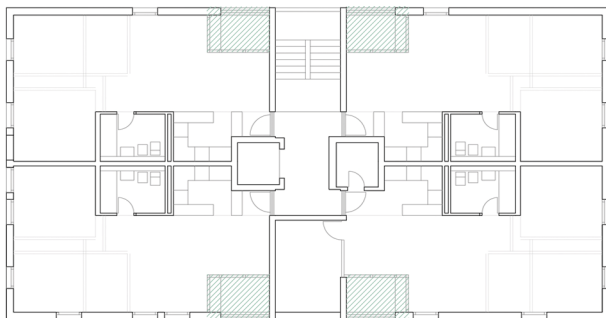


STUDIO UP, Edificio de usos mixtos P10, Split (Croacia), 2009

"Nuevas visiones sobre el espacio sirviente en la vivienda contemporánea"

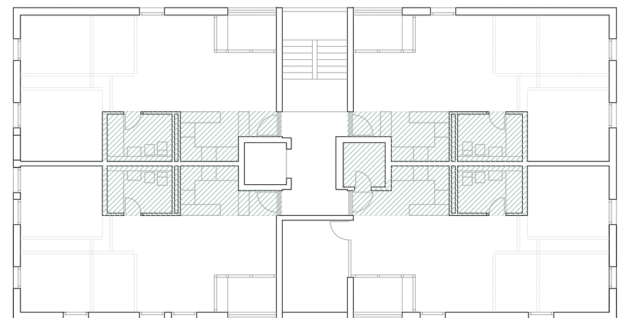
TFG

Los arquitectos plantean un conjunto de viviendas muy flexibles, ellos únicamente finalizan la zona sirviente que junto al acceso agrupan en paquetes dos a dos, con la vivienda contigua. Y mantienen en todas las viviendas una pequeña galería que penetra dentro de las salas, muestran ciertos mecanismos de cerramiento de planta, pero este es un papel que le toca al usuario, ya que le permiten a éste dividir la vivienda como desee.



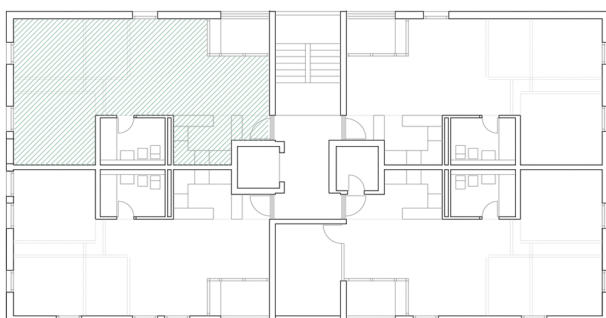
DIMENSIONES GALERÍA-DIMENSIONES VIVIENDA

La Superficie útil total del "galería" es 3,59 m². Este ocupa un 5,70% de la superficie útil total de la vivienda 62,92 m².



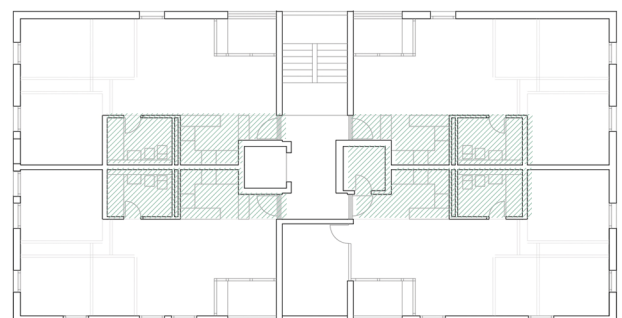
DIMENSIONES ESPACIO SERVIDO - DIMENSIONES ESPACIO SIRVIENTE

La superficie útil total de Espacio sirviente es de 16,35 m². La superficie útil total de Espacio servido es de 46,57 m².



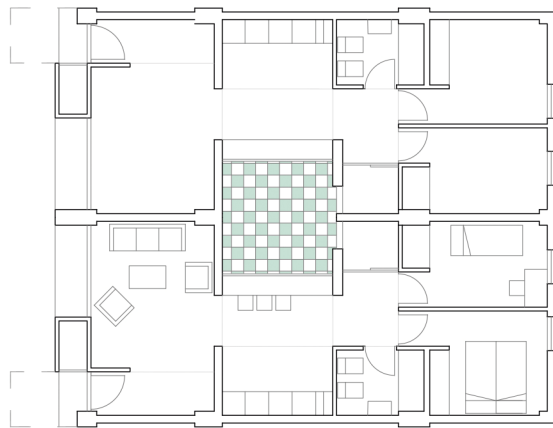
ÁMBITOS SOBRE LOS QUE AFECTA LA GALERÍA

La galería penetra en la vivienda y será un elemento que bañará de luz el interior de esta, apareciendo en escorzo.



OTROS PUNTOS DE INTERÉS DE LA VIVIENDA

El espacio sirviente se compacta, permitiendo que la vivienda se divida como deseen los ocupantes, llegando incluso a plantear aperturas de huecos en fachada.

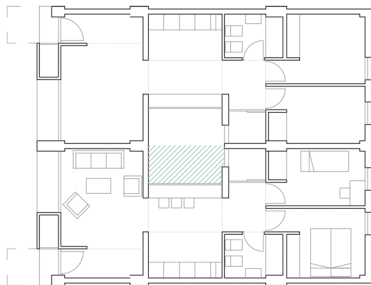


ALBEROLA - MARTORELL, 122 Viviendas VPO de alquiler en Carabanchel 3, Madrid (España), 2004

"Nuevas visiones sobre el espacio sirviente en la vivienda contemporánea"

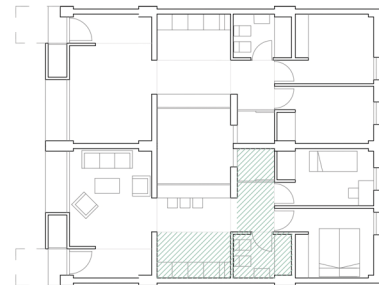
TFG

Proponen la cocina como pieza activa, "relacionada directamente con el patio pequeño interior que cualifica la vivienda, y, también directamente con el estar". La cocina se coloca en el centro, es la pieza de relación de la vivienda, una cocina-pasillo-patio, que mira directamente a la vivienda de enfrente, al tratarse de viviendas sociales de alquiler, los inquilinos van a ir cambiando, y existirá una relación a través del patio interior, aunque esta puede llegar a ser demasiado intensa.



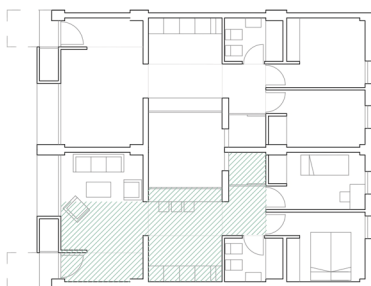
DIMENSIONES GALERÍA-DIMENSIONES VIVIENDA

La Superficie útil total del "galería" es 4,51m². Este ocupa un 7,05% de la superficie útil total de la vivienda 61,63 m².



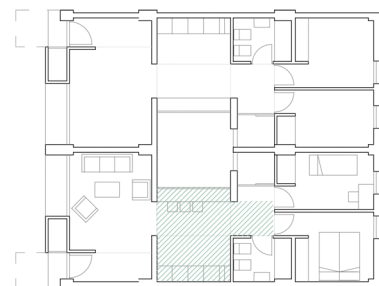
DIMENSIONES ESPACIO SERVIDO - DIMENSIONES ESPACIO SIRVIENTE

La superficie útil total de Espacio sirviente es de 16,10 m². La superficie útil total de Espacio servido es de 45,53 m².



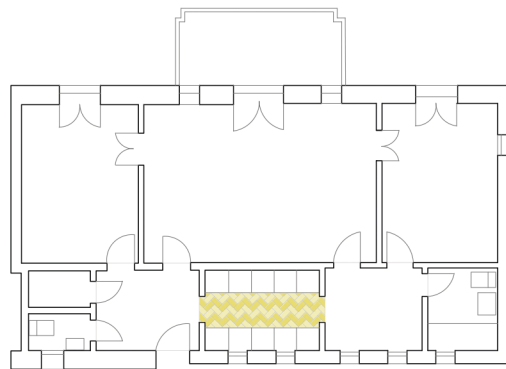
ÁMBITOS SOBRE LOS QUE AFECTA LA GALERÍA

El recibidor, la cocina, el acceso a las habitaciones, todo ello se convierte en un elemento dinámico sobre el que incide directamente el patio.



OTROS PUNTOS DE INTERÉS DE LA VIVIENDA

No existe apenas pasillo, y si existe, se liga a otra función de la vivienda. La vivienda se abre a tres fachadas, la de acceso, la de los dormitorios y la del patio.

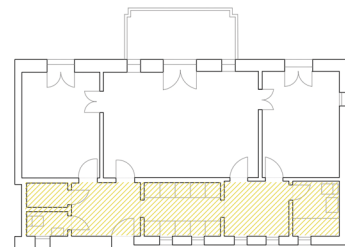
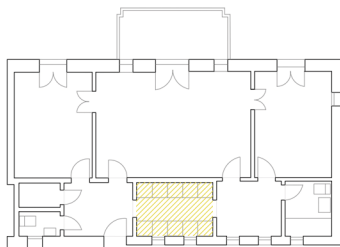


D. SCHNEBLI - T. AMMANN - W. EGLI - H. ROHOR, Viviendas en Baar, Zúrich (Suiza), 1985

"Nuevas visiones sobre el espacio sirviente en la vivienda contemporánea"

TFG

La cocina se encuentra en el punto central de las circulaciones; en un esquema simétrico en el que prima el movimiento, todas las habitaciones tienen más de una puerta por lo que se podrá elegir siempre un camino distinto para llegar al destino. Las habitaciones y la sala de estar se completan con dos piezas que pueden tener múltiples usos, sobre estas se prolonga la cocina y hacen de antecámara de los cuartos de aseo, no existe pasillo, es un esquema en el que las piezas se concatenan.

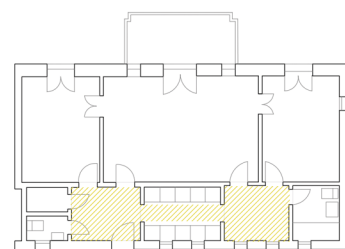
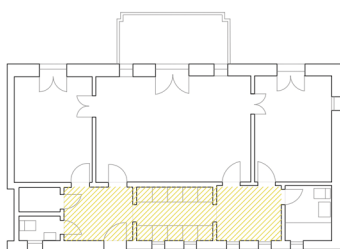


DIMENSIONES COCINA-DIMENSIONES VIVIENDA

La Superficie útil total de la "cocina" es 6,44 m². Este ocupa un 7,92% de la superficie útil total de la vivienda 81,41 m².

DIMENSIONES ESPACIO SERVIDO - DIMENSIONES ESPACIO SIRVIENTE

La superficie útil total de Espacio sirviente es de 25,87 m². La superficie útil total de Espacio servido es de 55,54 m².

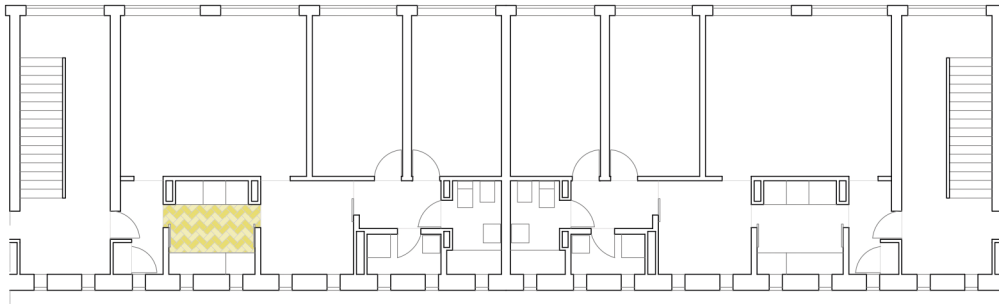


ÁMBITOS SOBRE LOS QUE AFECTA LA COCINA

La cocina es mucho más que una pieza alargada con muebles en ambas caras, puede disponer del comedor a un lado y de una zona en la que recibir invitados al otro.

OTROS PUNTOS DE INTERÉS DE LA VIVIENDA

La habitación sin nombre, en este caso con dos de ellas le otorga versatilidad y flexibilidad a toda la vivienda.

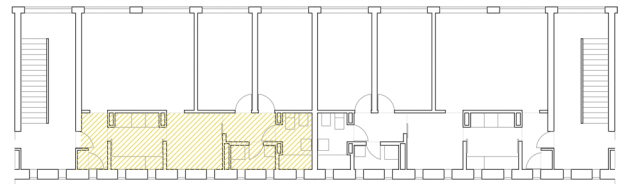
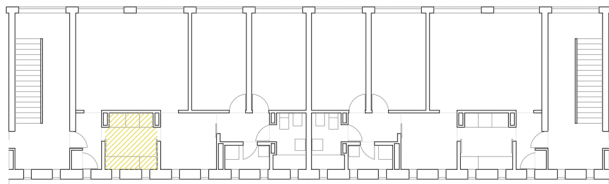


JOAO ÁLVARO ROCHA Viviendas en Maia (Portugal), 1999

"Nuevas visiones sobre el espacio sirviente en la vivienda contemporánea"

TFG

El proyecto se divide en dos franjas, las del espacio sirviente y espacio servido. La franja del espacio sirviente utilizará una habitación vacía con iluminación que puede hacer de comedor, o de habitación de juegos o despacho. La continuidad entre el acceso, cocina, estar y habitaciones es total, permitiendo la elección de distintos caminos para los ocupantes. La cocina es un elemento de transición que tiene relación directa con la habitación sin nombre y con la sala de estar.

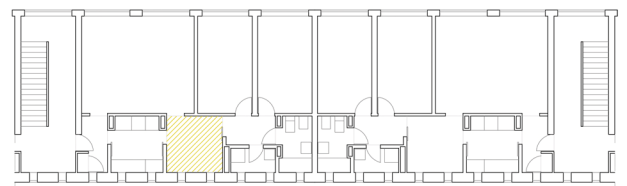
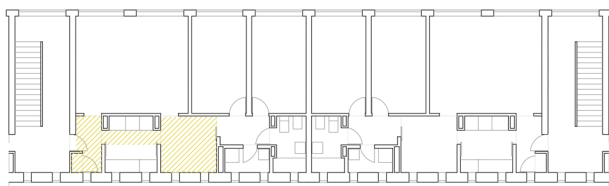


DIMENSIONES COCINA-DIMENSIONES VIVIENDA

La Superficie útil total de la "cocina" es 6,63 m². Este ocupa un 9,61% de la superficie útil total de la vivienda 68,94 m²

DIMENSIONES ESPACIO SERVIDO - DIMENSIONES ESPACIO SIRVIENTE

La superficie útil total de Espacio sirviente es de 24,44m². La superficie útil total de Espacio servido es de 44,50 m².

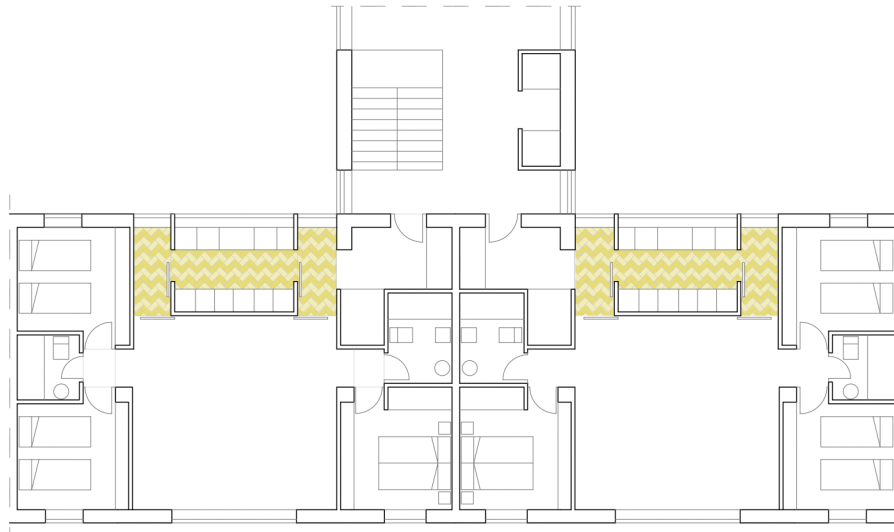


ÁMBITOS SOBRE LOS QUE AFECTA LA COCINA

Afecta sobre la circulación de la vivienda, ya que esta participa en el acceso a las habitaciones y en un recorrido circular con el estar.

OTROS PUNTOS DE INTERÉS DE LA VIVIENDA

Existe un espacio mayor que un pasillo y menor que una habitación, con iluminación natural, que servirá de desahogo para las habitaciones, la cocina y el estar.



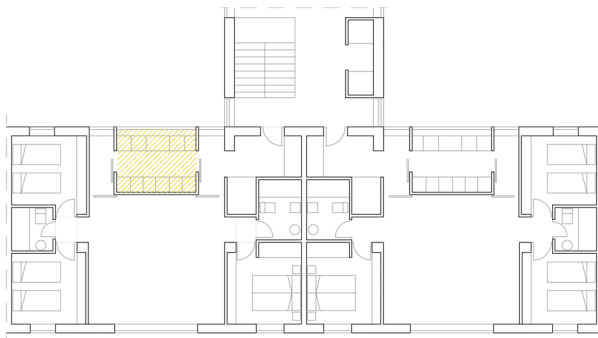
0 1 5 10

ALBERTO CAMPO BAEZA, Viviendas sociales en La Viña, Madrid (España), 1988

"Nuevas visiones sobre el espacio sirviente en la vivienda contemporánea"

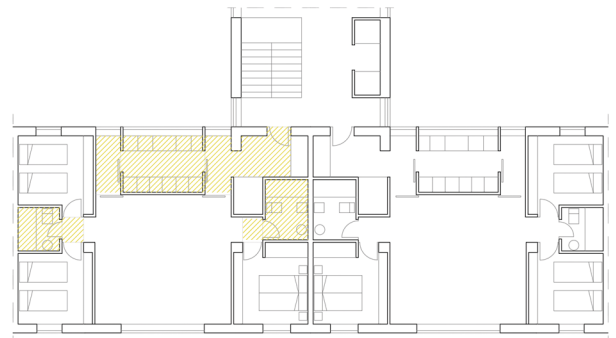
TFG

La planta se divide transversalmente en 3 zonas, una franja en la que se localiza la entrada, una pieza de baño y el dormitorio principal; una franja central, la franja más pública de la vivienda, donde se encuentra la cocina y la sala-comedor; y una tercera franja con dos dormitorios y una pieza de aseo. La cocina puede ser un espacio abierto o cerrado debido a las 4 puertas de las que dispone, esta permite dobles circulaciones, y su contacto directo con la sala de estar hace que ambas piezas se complementen.



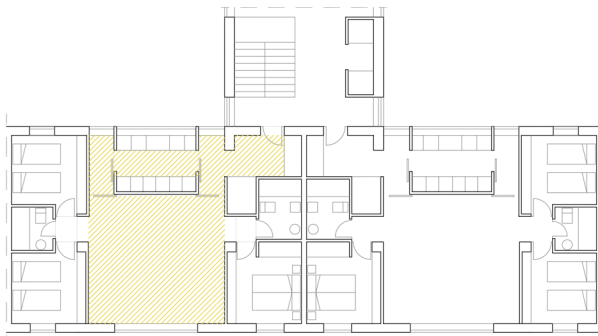
DIMENSIONES COCINA-DIMENSIONES VIVIENDA

La Superficie útil total de la "cocina" es 7,04 m². Este ocupa un 8,29% de la superficie útil total de la vivienda 84,84 m².



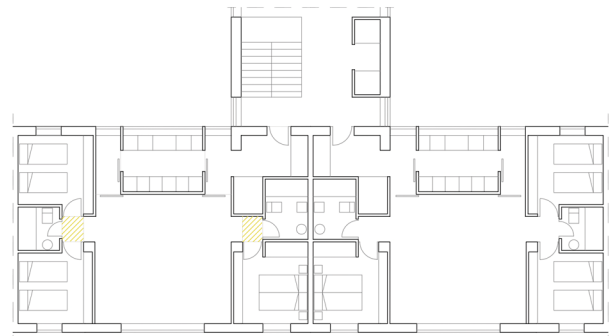
DIMENSIONES ESPACIO SERVIDO - DIMENSIONES ESPACIO SIRVIENTE

La superficie útil total de Espacio sirviente es de 24,88 m². La superficie útil total de Espacio servido es de 59,56 m².



ÁMBITOS SOBRE LOS QUE AFECTA LA COCINA

La cocina, el estar y el acceso crean una zona común compleja, que dispone de dobles circulaciones y se pueden convertir en piezas independientes.



OTROS PUNTOS DE INTERÉS DE LA VIVIENDA

Las habitaciones tienen un acceso indirecto desde la sala de estar gracias a unos reducidos pasillos que únicamente realizan la función de privatizar estas zonas.

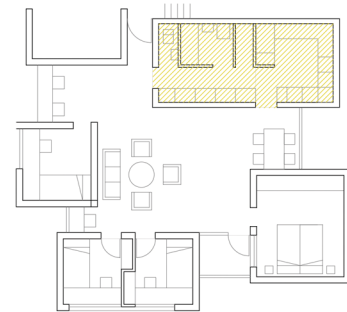
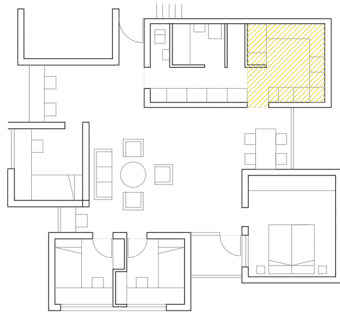


O. M. UNGERS, Proyecto Köln-neue stadt, Colonia (Alemania), 1962 Proyecto no construido

"Nuevas visiones sobre el espacio sirviente en la vivienda contemporánea"

TFG

Se trata de una planta abierta, donde la estructura se encuentra en los 5 cajones que forman las habitaciones y la zona de servicios, el cajón de servicios lo componen la cocina, dos cuartos de aseo y una zona de almacenamiento, liberando al resto de la vivienda de piezas especializadas. La sala de estar es abierta, y donde adquiere fuerza es en los huecos de esta, en los que aparecen zonas de estudio, el comedor que se relaciona con la cocina o una galería.

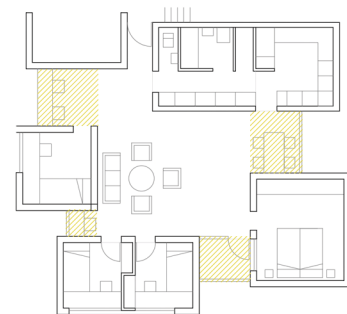
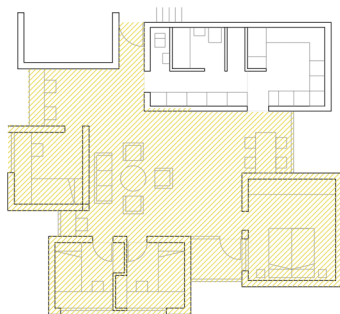


DIMENSIONES COCINA-DIMENSIONES VIVIENDA

La Superficie útil total de la "cocina" es 9,85 m². Este ocupa un 9,54% de la superficie útil total de la vivienda 103,2 m².

DIMENSIONES ESPACIO SERVIDO - DIMENSIONES ESPACIO SIRVIENTE

La superficie útil total de Espacio sirviente es de 21,57 m². La superficie útil total de Espacio servido es de 81,64 m².

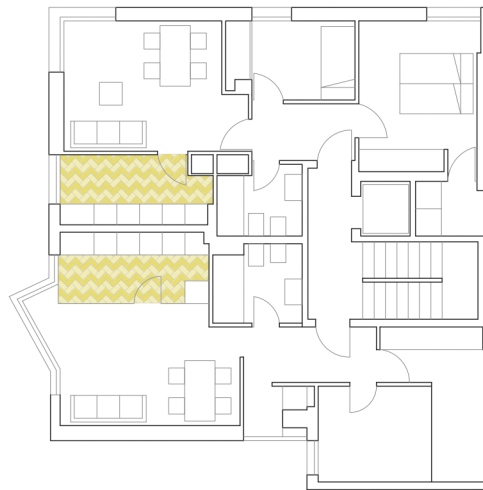


ÁMBITOS SOBRE LOS QUE AFECTA LA COCINA

Afecta a toda la vivienda, ya que se coloca una zona técnica que permite una doble circulación gracias a sus dos accesos y libera al resto de las piezas.

OTROS PUNTOS DE INTERÉS DE LA VIVIENDA

La sala de estar es un espacio multifuncional, posee pequeños ámbitos, para que los individuos se encuentren en la misma zona, pero cada uno en su espacio semi-privado.



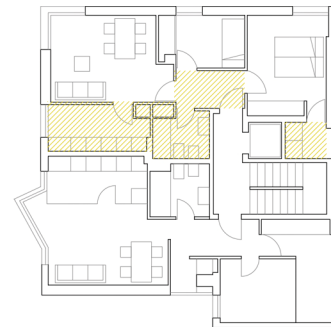
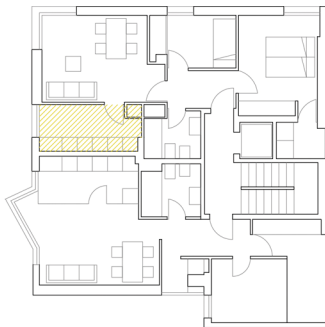
0 1 5 10

JOSEP LLINAS, Viviendas en la calle Carmen, Barcelona (1992-1995)

"Nuevas visiones sobre el espacio sirviente en la vivienda contemporánea"

TFG

En las viviendas en la Calle Carmen las piezas técnicas, cocina y pieza de aseo se adosan a las del vecino y quedan resueltas en el ancho de ascensor y escalera; me parece interesante como elimina el problema de colocar la escalera del edificio y las zonas técnicas de las viviendas en una sola franja, con la ayuda de una pequeña galería de servicio tras el ascensor. El resto de la vivienda tiene total libertad para organizarse como desee, ya que las paredes técnicas se adosan.

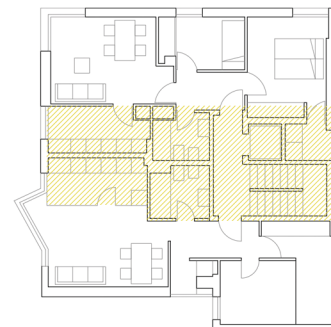


DIMENSIONES COCINA-DIMENSIONES VIVIENDA

La Superficie útil total de la "cocina" es 7,88 m². Este ocupa un 13,8% de la superficie útil total de la vivienda 57,04 m².

DIMENSIONES ESPACIO SERVIDO - DIMENSIONES ESPACIO SIRVIENTE

La superficie útil total de Espacio sirviente es de 18,28 m². La superficie útil total de Espacio servido es de 38,76 m².



ÁMBITOS SOBRE LOS QUE AFECTA LA COCINA

La ordenación de todas las piezas técnicas de la vivienda en un mismo paquete permite total flexibilidad al resto de la vivienda.

OTROS PUNTOS DE INTERÉS DE LA VIVIENDA

Son viviendas pequeñas desarrolladas a partir de la zona-técnica, esta se embute por detrás de la entrada y permite una comunicación muy sencilla entre las habitaciones



LLIMONA-RECODER, Proyecto de viviendas en Pallemà, Barcelona (España), 1996 Proyecto no construido

"Nuevas visiones sobre el espacio sirviente en la vivienda contemporánea"

TFG

La cocina es un espacio abierto, son dos muebles en mitad de la sala, es el centro de la vivienda, el hogar. A un lado y al otro de esta aparecen dos salas comunes de la vivienda. Se accede por el pasillo- acceso, que sirve a dos habitaciones, una de ellas se puede llegar a unir con la sala de estar, y la otra podrá servir de oficina. El ámbito más privado de la vivienda se encuentra en la franja superior donde hay dos habitaciones y dos baños. Toda la vivienda se remata en un extremo con una galería corrida.



DIMENSIONES COCINA-DIMENSIONES VIVIENDA

La Superficie útil total de la "cocina" es 8,52 m². Este ocupa un 8,64% de la superficie útil total de la vivienda 98,59 m².



DIMENSIONES ESPACIO SERVIDO - DIMENSIONES ESPACIO SIRVIENTE

La superficie útil total de Espacio sirviente es de 34,91 m². La superficie útil total de Espacio servido es de 63,68 m².



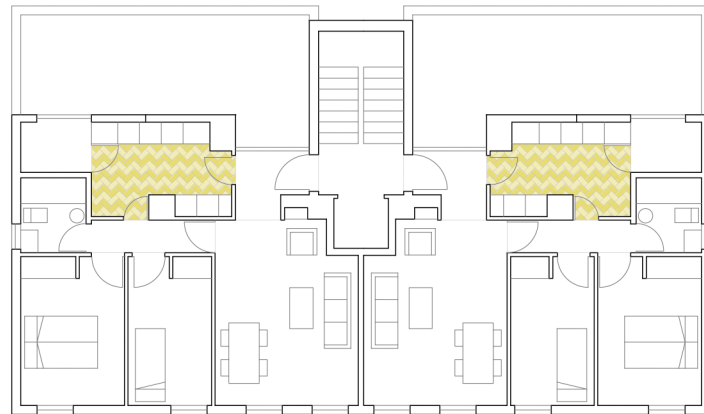
ÁMBITOS SOBRE LOS QUE AFECTA LA COCINA

La cocina hace de zona central de un estar longitudinal que tiene como telón de fondo una galería, la cocina podrá cerrarse, ya que existen circulaciones alternativas.



OTROS PUNTOS DE INTERÉS DE LA VIVIENDA

Las habitaciones se dividen en dos franjas, una franja más privada y las otras dos ligadas al acceso que podrán ampliar la sala de estar si se desea.



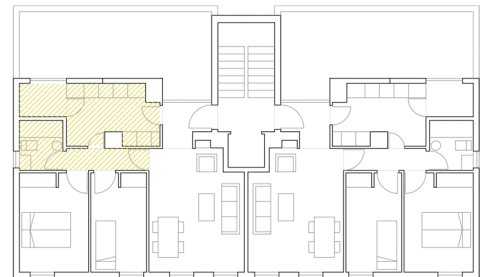
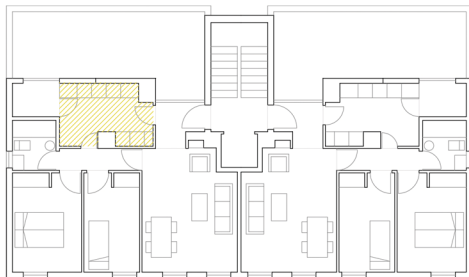
A. DONDA Y GÁLVEZ- J.M. SANZ Y SANZ, Viviendas VPO en Vallecas, Madrid (España), 1996-1999

Planta ático

"Nuevas visiones sobre el espacio sirviente en la vivienda contemporánea"

TFG

La cocina se divide en dos piezas y se colocan dos puertas en ella, existe una galería que prolonga la superficie de ésta hacia el exterior, la colocación de estas puertas hacen de la cocina una zona pública ligada a la sala de estar y al acceso, o una zona ligada a la zona de las habitaciones. La cocina permite la doble circulación en la vivienda y le otorga al pasillo privado de las habitaciones una zona de expansión.



DIMENSIONES COCINA-DIMENSIONES VIVIENDA

La Superficie útil total de la "cocina" es 8,83 m². Este ocupa un 14,53% de la superficie útil total de la vivienda 60,75 m².

DIMENSIONES ESPACIO SERVIDO - DIMENSIONES ESPACIO SIRVIENTE

La superficie útil total de Espacio sirviente es de 18,57 m². La superficie útil total de Espacio servido es de 42,18 m².

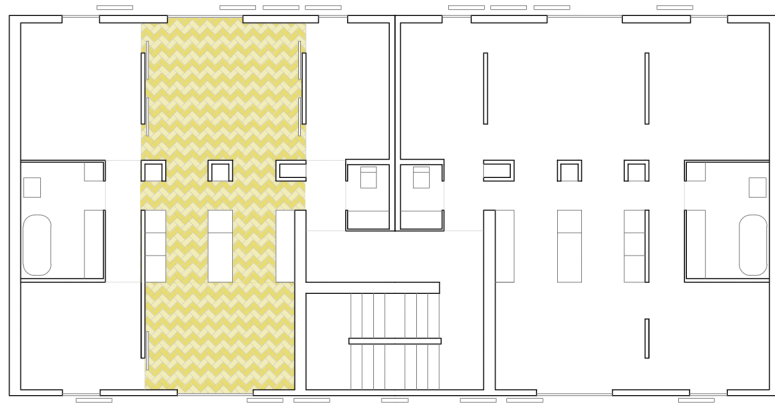


ÁMBITOS SOBRE LOS QUE AFECTA LA COCINA

La cocina se muestra como la continuación del acceso, la expansión del pasillo y una de las puertas de la vivienda a la zona exterior.

OTROS PUNTOS DE INTERÉS DE LA VIVIENDA

En vez de crear únicamente un acceso a la zona exterior desde la sala estar, se crean dos accesos; la cocina en el centro, tendrá las mismas cualidades que la sala de estar.

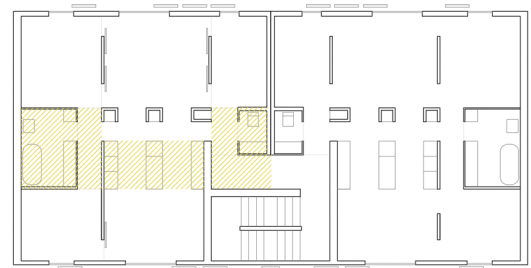
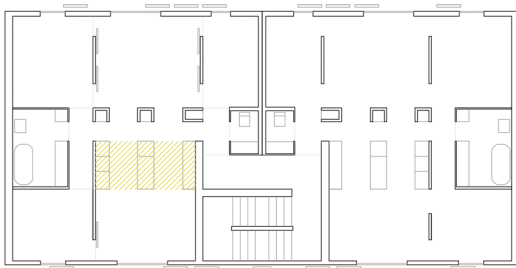


RIEGLER-RIEWE, Viviendas en Graz-Straßgang (Austria), 1992-1994

"Nuevas visiones sobre el espacio sirviente en la vivienda contemporánea"

TFG

La planta permitirá dos modos de lectura del espacio, uno longitudinal y otro transversal, el movimiento es fluido y flexible. Existe una comunicación longitudinal entre las dos fachadas de la vivienda a través de la cocina, las habitaciones podrán unirse a la sala o no, a través de paneles correderos, pero da la sensación de que el acceso a éstas es privado ya que la sala de estar queda dividida en dos, con la pieza de la cocina, existen múltiples caminos alternativos para recorrer la vivienda.

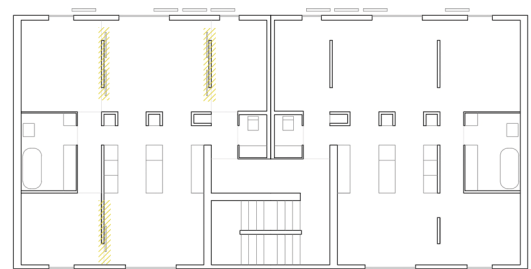


DIMENSIONES COCINA-DIMENSIONES VIVIENDA

La Superficie útil total de la "cocina" es 7,56 m². Este ocupa un 9,23% de la superficie útil total de la vivienda 81,82 m².

DIMENSIONES ESPACIO SERVIDO - DIMENSIONES ESPACIO SIRVIENTE

La superficie útil total de Espacio sirviente es de 22,24 m². La superficie útil total de Espacio servido es de 59,58 m².

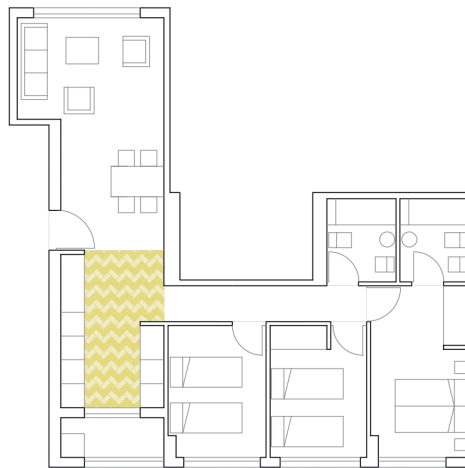


ÁMBITOS SOBRE LOS QUE AFECTA LA COCINA

La cocina se encarga de conectar todos los espacios de la vivienda como el usuario quiera, existe otro modo de ocupación, con la cocina en lugar de la habitación pequeña.

OTROS PUNTOS DE INTERÉS DE LA VIVIENDA

La vivienda se divide en 8 piezas no jerárquicas, que se pueden ampliar y convertirse en piezas más grandes mediante paneles correderos.

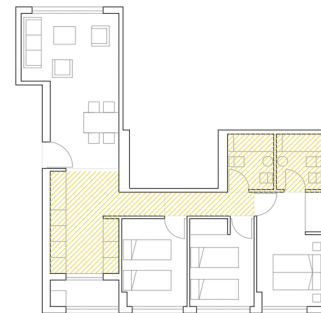
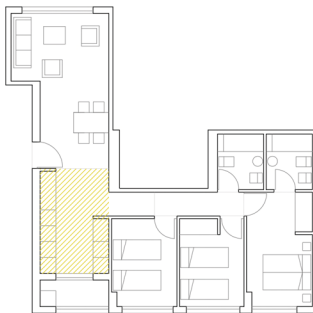


PAREDES & PEDROSA, Viviendas en Pradolongo II, Madrid (España), 2002

"Nuevas visiones sobre el espacio sirviendo en la vivienda contemporánea"

TFG

La sala de estar se prolonga en la cocina y esta a su vez en la galería de la vivienda, los huecos de las dos piezas se encuentran enfrentados y da la sensación de que son piezas aisladas; además los arquitectos permiten la ventilación cruzada a través de la macla de viviendas dos a dos. Se recurre a un pasillo meramente funcional que en uno de sus lados se ensancha y se convierte en cocina; este pasillo-cocina se ve iluminado por la luz natural de la galería.

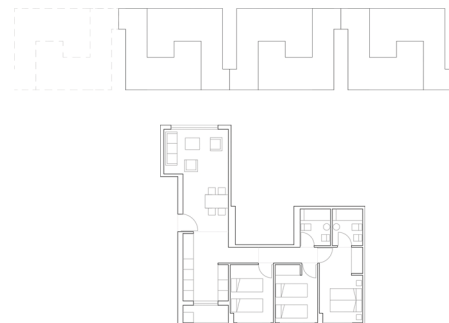
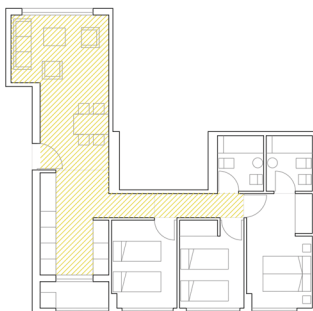


DIMENSIONES COCINA-DIMENSIONES VIVIENDA

La Superficie útil total de la "cocina" es 11,3 m². Este ocupa un 14,3% de la superficie útil total de la vivienda 79,3 m².

DIMENSIONES ESPACIO SERVIDO - DIMENSIONES ESPACIO SIRVIENTE

La superficie útil total de Espacio sirviendo es de 27,94 m². La superficie útil total de Espacio servido es de 51,37 m².



ÁMBITOS SOBRE LOS QUE AFECTA LA COCINA

La cocina, el pasillo y la sala de estar poseen una continuidad espacial, y parecen ser piezas independientes, debido a los escalonamientos, y cambios de sección.

OTROS PUNTOS DE INTERÉS DE LA VIVIENDA

Las viviendas, como aparece en el diagrama superior se cruzan con las viviendas contiguas, permitiendo la ventilación cruzada de ambas.

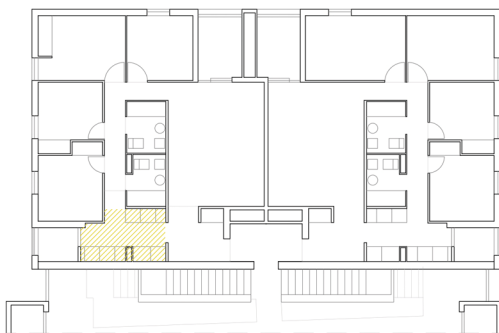


ARANGUREN & GALLEGOS, Viviendas "El Querol", Madrid (España), 1989-1993

"Nuevas visiones sobre el espacio sirviente en la vivienda contemporánea"

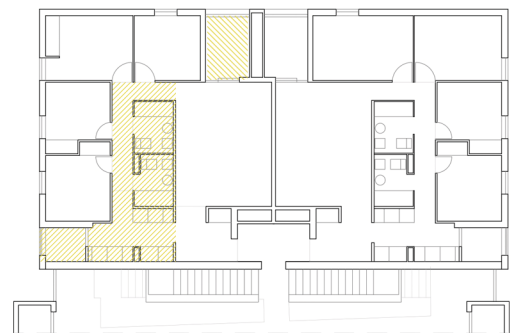
TFG

Se trata de una vivienda muy compacta, las habitaciones son muy ajustadas, los baños adquieren el papel de centro de la vivienda, permitiendo una circulación perimetral; se encuentran privatizando el acceso a las habitaciones. La cocina-pasillo forma parte de ese recorrido perimetral, ésta se abre a una galería en un lado, que le ayudará a ventilar, y el acceso de la vivienda en el otro, que permitirá que esta tenga una mayor dimensión.



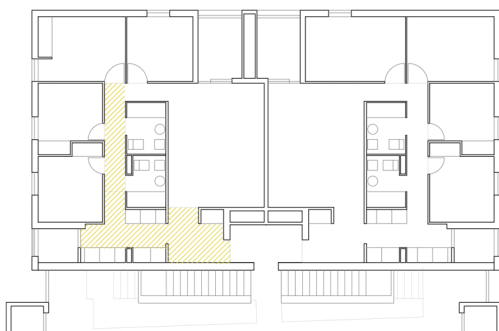
DIMENSIONES COCINA-DIMENSIONES VIVIENDA

La Superficie útil total de la "cocina" es 11,5 m². Este ocupa un 14,02% de la superficie útil total de la vivienda 82,05 m².



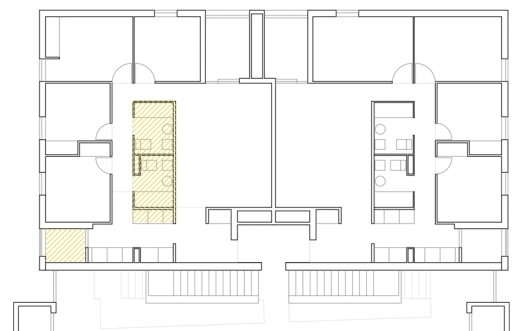
DIMENSIONES ESPACIO SERVIDO - DIMENSIONES ESPACIO SIRVIENTE

La superficie útil total de Espacio sirviente es de 26,06 m². La superficie útil total de Espacio servido es de 55,99 m².



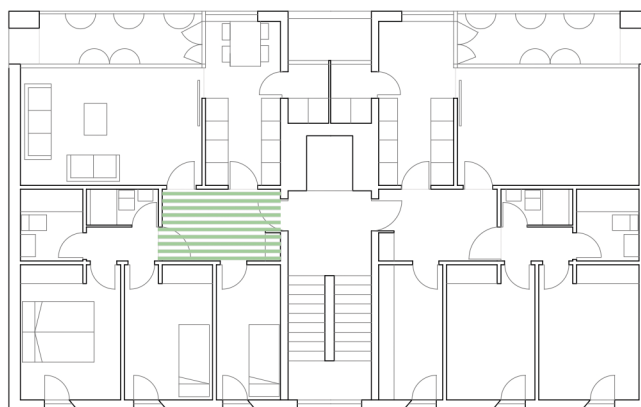
ÁMBITOS SOBRE LOS QUE AFECTA LA COCINA

La pieza de la cocina en una pieza de distribución como lo es el pasillo, con una galería, lo que hace que se pierda la idea de pasillo como mera pieza circulatoria.



OTROS PUNTOS DE INTERÉS DE LA VIVIENDA

La principal característica es la doble circulación que permiten las piezas de los baños y como estos privatizan las habitaciones. El pasillo quedará iluminado con luz natural.

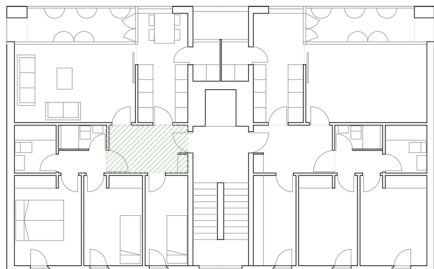


ÁBALOS & HERREROS, Viviendas VPO en Madrid (España), 1989-1992

"Nuevas visiones sobre el espacio sirviendo en la vivienda contemporánea"

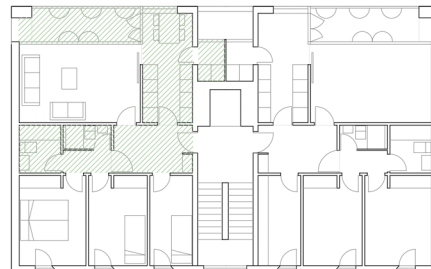
TFG

El pasillo o la habitación sin nombre, ámbito de 6 m² sirve como zona de expansión de la vivienda; la doble circulación de la cocina y el salón a través de este elemento hacen de ella una pieza protagonista en la vivienda; esta pieza se encuentra en contacto con las 2 habitaciones principales a través de un pasillo más estrecho que otorga privacidad, al que vuelcan también los baños. Esta zona hará de toma de contacto para visitas, en caso de colocar un despacho en la habitación más cercana a la entrada.



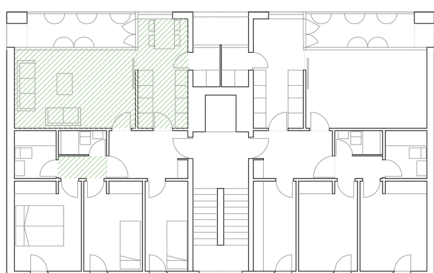
DIMENSIONES PASILLO-DIMENSIONES VIVIENDA

La Superficie útil total del "pasillo" es 6,05 m². Este ocupa un 8,62% de la superficie útil total de la vivienda 70,41 m².



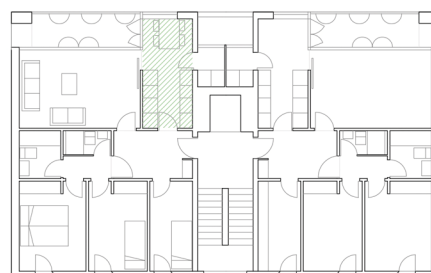
DIMENSIONES ESPACIO SERVIDO - DIMENSIONES ESPACIO SIRVIENTE

La superficie útil total de Espacio sirviendo es de 23,13 m². La superficie útil total de Espacio servido es de 41,28 m².



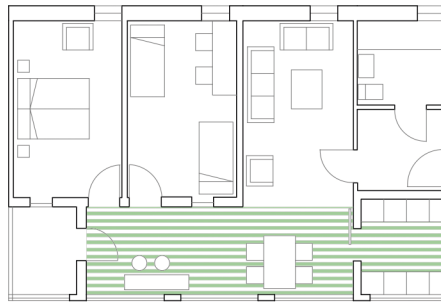
ÁMBITOS SOBRE LOS QUE AFECTA EL PASILLO

El "pasillo" hace de umbral para la sala de estar, la cocina y el pequeño pasillo que da a las habitaciones privadas. Hace de antecámara para una habitación-despacho.



OTROS PUNTOS DE INTERÉS DE LA VIVIENDA

Se crea una única zona de comer que se encuentra entre el estar y la cocina, que tiene doble circulación a través del pasillo.

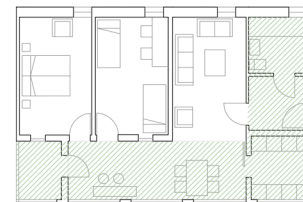
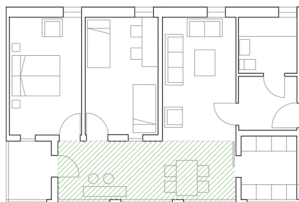


FINK + JOCHER, Viviendas solarhaus, Coburg (Alemania), 1995-1999

"Nuevas visiones sobre el espacio sirviente en la vivienda contemporánea"

TFG

Los arquitectos, proyectan este ámbito como un pasillo invernadero, que acumula calor, para luego repartirlo entre el resto de las estancias, pero a su vez crean un ámbito que además de servir como pieza circulatoria de la casa puede hacer de comedor o de zona de estudio y de juegos para las habitaciones. La cocina se expande hacia este espacio, al igual que las habitaciones y la sala de estar; como final de esta amplia habitación que comunica todos los espacios aparece una galería.



DIMENSIONES PASILLO-DIMENSIONES VIVIENDA

La Superficie útil total del "pasillo" es 16,19 m². Este ocupa un 20,6% de la superficie útil total de la vivienda 78,52 m².

DIMENSIONES ESPACIO SERVIDO - DIMENSIONES ESPACIO SIRVIENTE

La superficie útil total de Espacio sirviente es de 38,24 m². La superficie útil total de Espacio servido es de 40,28 m².

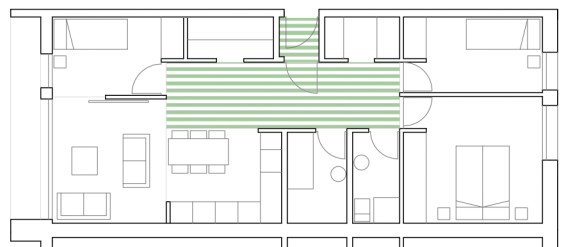


ÁMBITOS SOBRE LOS QUE AFECTA EL PASILLO

Afecta directamente a la sala de estar y a la cocina, ya que es una zona abierta en la que desahogan ambos espacios, y puede servir para otros usos.

OTROS PUNTOS DE INTERÉS DE LA VIVIENDA

El "pasillo" o esa zona en la que pueden suceder múltiples actividades y que dota de privacidad a las habitaciones, tiene su final en una galería.

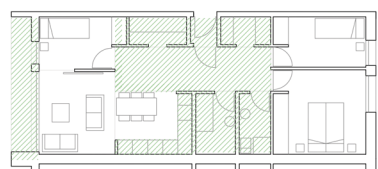


MVRDV - BLANCA LLEÓ, Edificio Mirador en Sanchinarro (Madrid), 2005

"Nuevas visiones sobre el espacio sirviente en la vivienda contemporánea"

TFG

Vivienda de tres habitaciones que perfectamente podría dividirse en dos partes, con el ámbito del "pasillo" como conector, cabe destacar las dos despensas de almacenaje que vuelcan a este ambiente. Entre las dos zonas existe una zona de noche con dos habitaciones, y una tercera zona que puede fragmentarse en tres piezas como convertirse en una pieza diáfana que se añada al ámbito del pasillo creando una gran sala común.

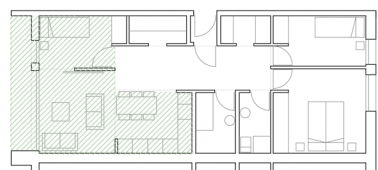
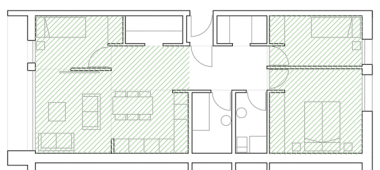


DIMENSIONES PASILLO-DIMENSIONES VIVIENDA

La Superficie útil total del "pasillo" es 10,8 m². Este ocupa un 15,57% de la superficie útil total de la vivienda 69,36 m².

DIMENSIONES ESPACIO SERVIDO - DIMENSIONES ESPACIO SIRVIENTE

La superficie útil total de Espacio sirviente es de 32,31 m². La superficie útil total de Espacio servido es de 37,05 m².

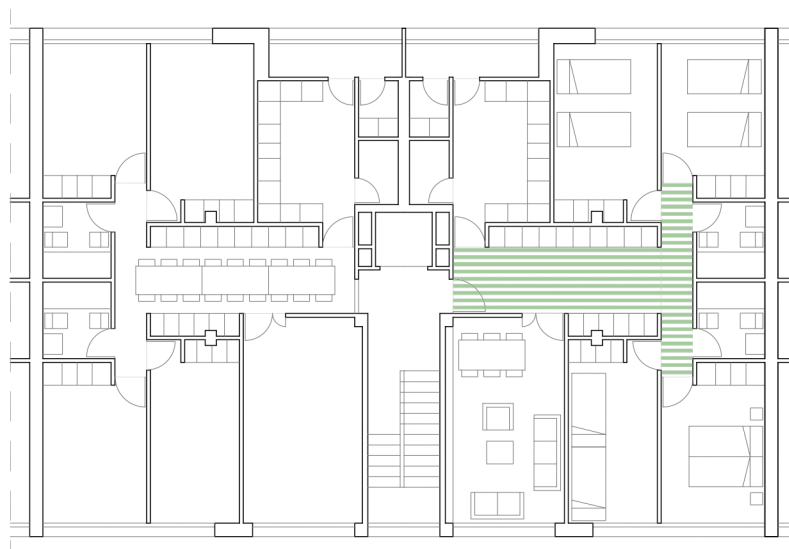


ÁMBITOS SOBRE LOS QUE AFECTA EL PASILLO

Se trata de una habitación más en la vivienda que afecta sobre todas las habitaciones de la casa.

OTROS PUNTOS DE INTERÉS DE LA VIVIENDA

Plantean una zona común versátil en la que todo puede quedar abierto o compartimentarse en 3 ambientes, todo ello abierto a una galería.



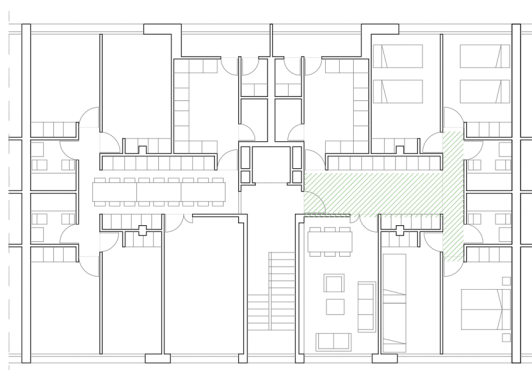
0 1 5 10

F. J. MONTERO - T. CARRANZA, 47 Viviendas en Cádiz (España), 1999-2002

"Nuevas visiones sobre el espacio sirviente en la vivienda contemporánea"

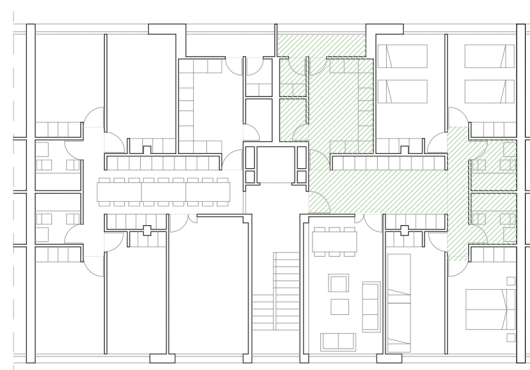
TFG

Una zona con un carácter claramente público se encuentra entre la cocina y la sala de estar, este espacio, podría llegar a acoger una comida de hasta 20 invitados, como he querido señalar en la vivienda de la izquierda; es un espacio abstracto, al que solo asoman las puertas de la cocina y el salón, ya que tanto las habitaciones como los baños permanecen escondidos en un pasillo mucho más íntimo y de unas dimensiones mucho menores, que hacen de este una zona privada.



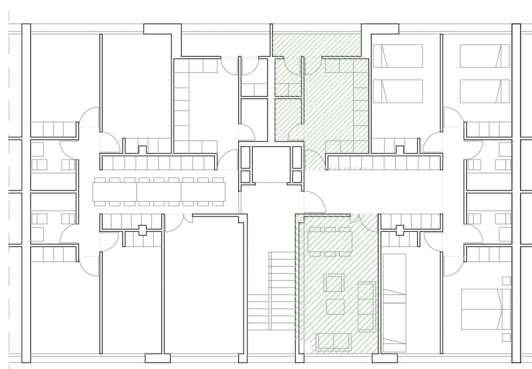
DIMENSIONES PASILLO-DIMENSIONES VIVIENDA

La Superficie útil total del "pasillo" es 13,9 m². Este ocupa un 12,89% de la superficie útil total de la vivienda 107,8 m².



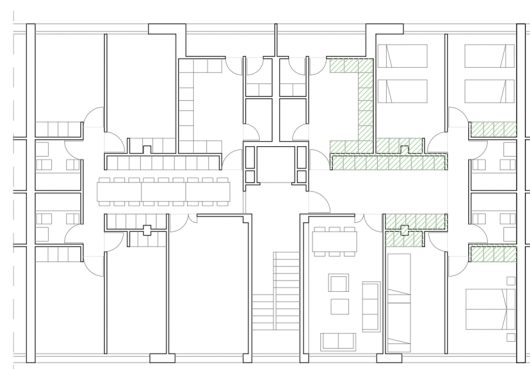
DIMENSIONES ESPACIO SERVIDO - DIMENSIONES ESPACIO SIRVIENTE

La superficie útil total de Espacio sirviente es de 39,55 m². La superficie útil total de Espacio servido es de 68,25 m².



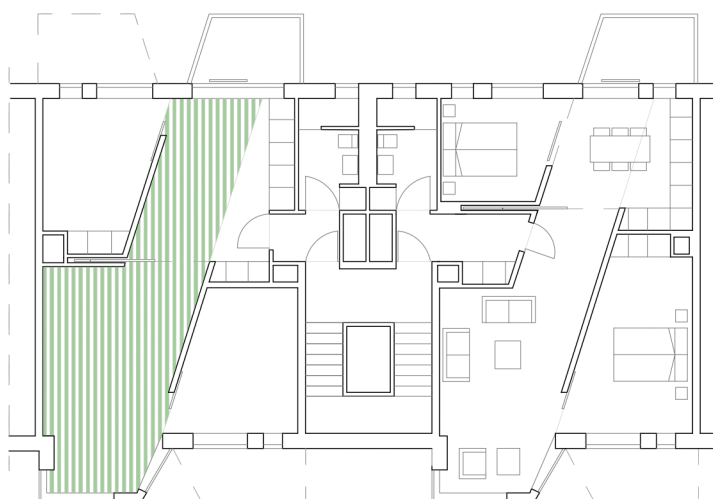
ÁMBITOS SOBRE LOS QUE AFECTA EL PASILLO

Afectara sobre las zonas públicas de la vivienda, cocina y sala de estar, creando una nueva zona pública.



OTROS PUNTOS DE INTERÉS DE LA VIVIENDA

La vivienda está compuesta por 12,23 metros lineales de superficie de almacenaje, un 7% de la superficie total.



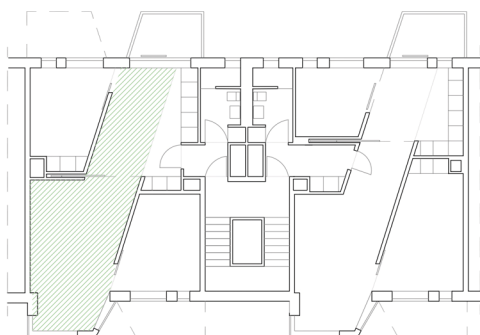
0 1 5 10

C. F. MØLLER, Viviendas Østerbrogade 105, Copenhague (Dinamarca), 2006

"Nuevas visiones sobre el espacio sirviente en la vivienda contemporánea"

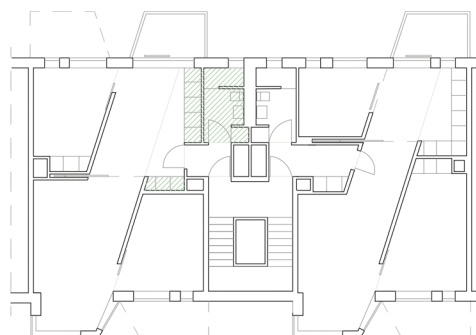
TFG

La diagonal ensancha el espacio y a su vez, dota de privacidad a las habitaciones de la vivienda, el acceso se encuentra en los finales de las zonas comunes, muy próximos a las fachadas de la vivienda, todo puede comportarse como un espacio diáfano, como cerrarse en varios ámbitos diferentes. La sala de estas se remata con una galería cerrada, que sale hacia la calle, y el comedor acaba en una terraza descubierta.



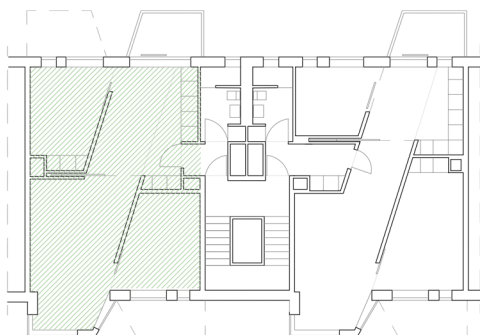
DIMENSIONES PASILLO-DIMENSIONES VIVIENDA

La Superficie útil total del "pasillo" es 30,12m². Este ocupa un 44,36% de la superficie útil total de la vivienda 68,07 m².



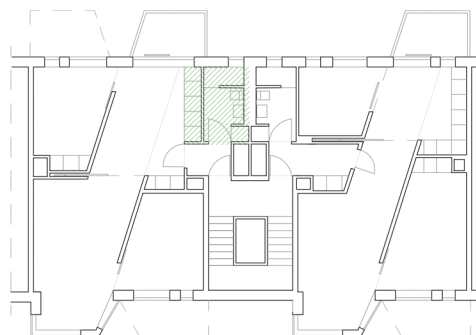
DIMENSIONES ESPACIO SERVIDO - DIMENSIONES ESPACIO SIRVIENTE

La superficie útil total de Espacio sirviente es de 8,51 m². La superficie útil total de Espacio servido es de 59,56 m².



ÁMBITOS SOBRE LOS QUE AFECTA EL PASILLO

Afecta sobre toda la vivienda ya que se trata de una zona común, que genera una planta abierta.



OTROS PUNTOS DE INTERÉS DE LA VIVIENDA

Resuelve en 8 m² la cocina y el baño, y los vincula al acceso, para crear una planta libre con la sala de estar-comedor y habitaciones.



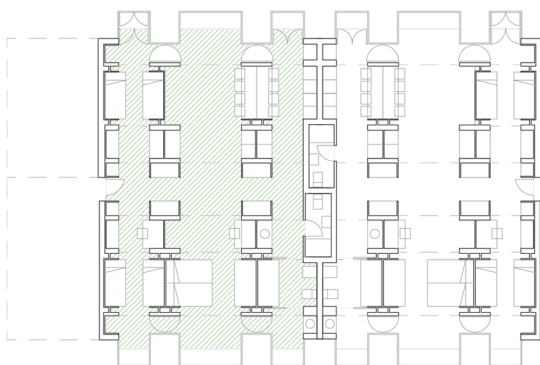
0 1 5 10

ARANGUREN & GALLEGOS, 120 Viviendas en venta berri, San Sebastián (España), 1994 Proyecto no construido

"Nuevas visiones sobre el espacio sirviente en la vivienda contemporánea"

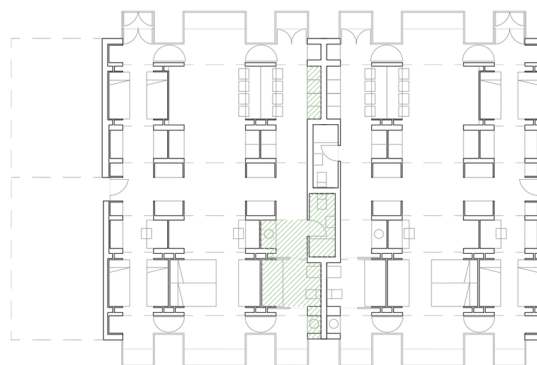
TFG

Los arquitectos plantearon un espacio capaz de adaptarse a situaciones más convencionales o específicas; modularon las espinas a partir de 0,6m. o 1,2m. No existe un pasillo como tal, existe una galería-pasillo en las dos fachadas, la cocina también hace de distribuidor, del mismo modo que el baño, que queda dividido en múltiples piezas. La clave de la vivienda es la versatilidad que ofrecen.



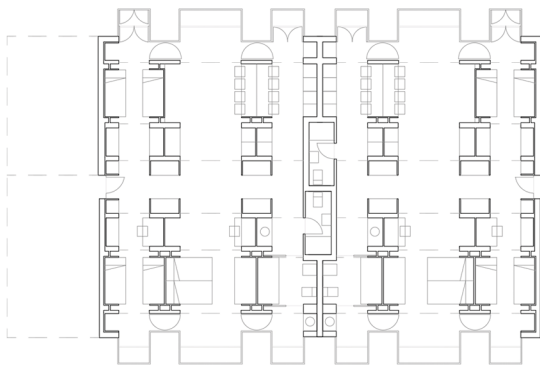
DIMENSIONES PASILLO-DIMENSIONES VIVIENDA

La Superficie de cada módulo es 14,4 m². Estos ocupan un 42,2% de la superfici útil total de la vivienda 95,24 m².



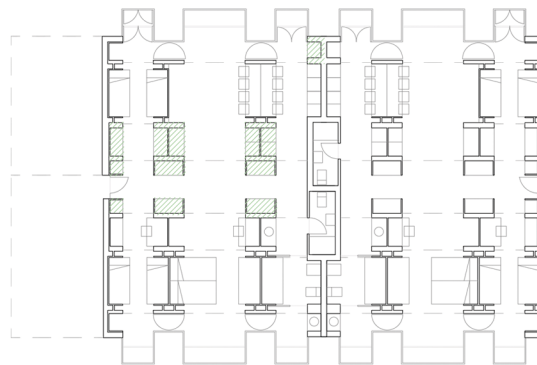
DIMENSIONES ESPACIO SERVIDO - DIMENSIONES ESPACIO SIRVIENTE

La superficie útil total de Espacio sirviente es de 11,8 m². La superficie útil total de Espacio servido es de 83,4 m².



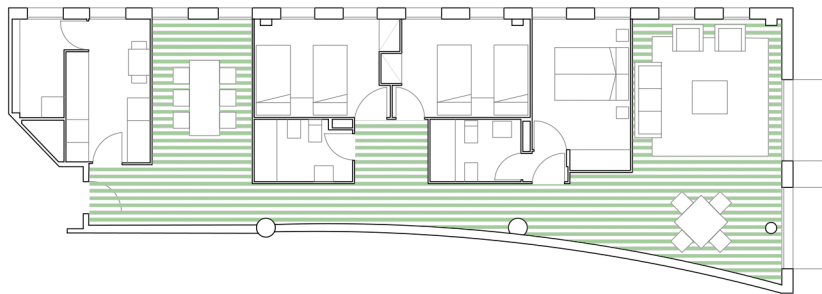
ÁMBITOS SOBRE LOS QUE AFECTA EL PASILLO

Afecta sobre toda la vivienda, ya que esta se puede considerar como vivienda abierta. Existe una doble circulación en ambas fachadas.



OTROS PUNTOS DE INTERÉS DE LA VIVIENDA

Se ha previsto una superficie de almacenaje correcta en estos sistemas de espina que absorben todas las funciones.

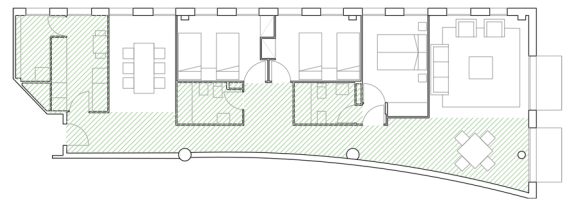
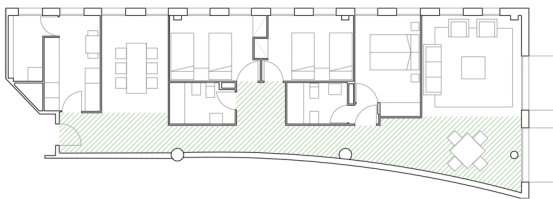


J. MARTORELL, O. BOHIGAS, D. MACKAY, Viviendas en Villa Olímpica, Barcelona (España), 1991 Proyecto no construido

"Nuevas visiones sobre el espacio sirviente en la vivienda contemporánea"

TFG

Proponen una nueva tipología de vivienda, en la que el pasillo se presenta como protagonista, incorporando a este la zona de comer y la sala de estar, es un pasillo con servicios que se expande en estas zonas. Se echa de menos un segundo acceso a las habitaciones y a la cocina, le serviría al ocupante para tener alternativas y que la zona de comer no tenga un uso exclusivo de comer, ya que esta serviría para dar acceso a la cocina y la habitación próxima.

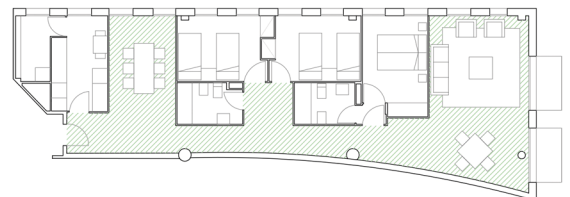
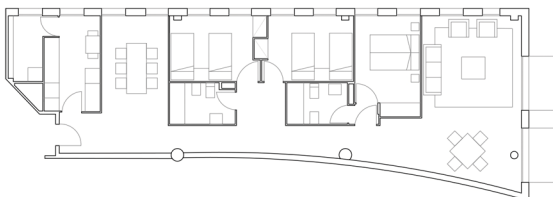


DIMENSIONES PASILLO-DIMENSIONES VIVIENDA

La Superficie útil total del "pasillo" es 33,7 m². Este ocupa un 32,12% de la superficie útil total de la vivienda 104,9 m².

DIMENSIONES ESPACIO SERVIDO - DIMENSIONES ESPACIO SIRVIENTE

La superficie útil total de Espacio sirviente es de 55,16 m². La superficie útil total de Espacio servido es de 49,75 m².

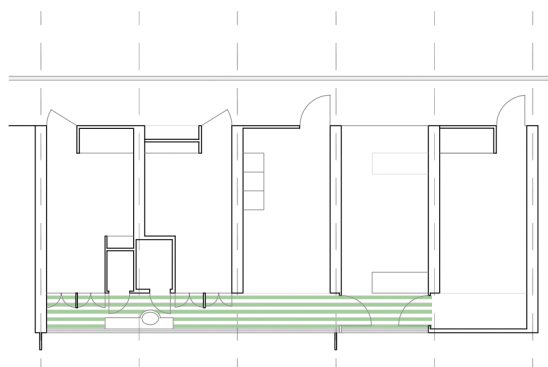


ÁMBITOS SOBRE LOS QUE AFECTA EL PASILLO

Afecta sobre toda la vivienda, es una pieza longitudinal que incorpora ámbitos especializados.

OTROS PUNTOS DE INTERÉS DE LA VIVIENDA

No se trata únicamente de un pasillo que distribuye, sino que incorpora una zona de comer y otra de estar.

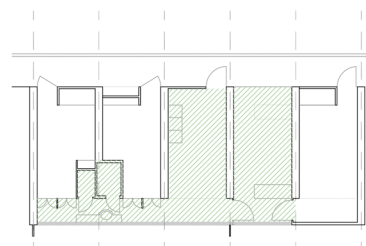
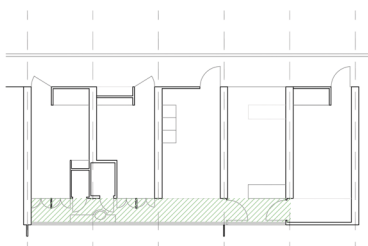


SANAA, Bloque Sejima KITAGATA (Japón), 1994-2000

"Nuevas visiones sobre el espacio sirviente en la vivienda contemporánea"

TFG

Se establece la habitación como unidad básica del edificio, cada una de ellas tendrá las mismas dimensiones 2,6 x 4,8 m. La arquitecta coloca una puerta en cada una de ellas para hacerlas aun más independientes. El pasillo hace de pasillo-lavabo y de pasillo-ventana, ya que el contacto de las habitaciones con el exterior es a través de este. El pasillo se expande en las cocinas y las terrazas, por lo que pasa de tener dos usos como son lavabo y ventana a introducir ámbitos especializados como galería y sala.

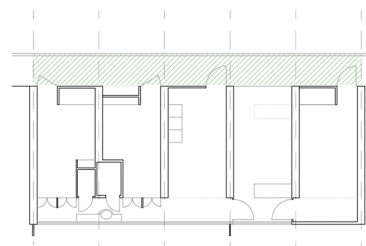
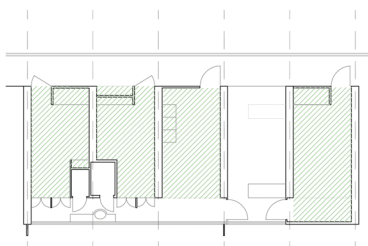


DIMENSIONES PASILLO-DIMENSIONES VIVIENDA

La Superficie útil total del "pasillo" es 8,82 m². Este ocupa un 12,9% de la superficie útil total de la vivienda 68,18 m².

DIMENSIONES ESPACIO SERVIDO - DIMENSIONES ESPACIO SIRVIENTE

La superficie útil total de Espacio sirviente es de 28,92 m². La superficie útil total de Espacio servido es de 39,26 m².



ÁMBITOS SOBRE LOS QUE AFECTA EL PASILLO

El pasillo afecta sobre todas las piezas, ya que no solo es la zona que distribuye la vivienda, sino que es la que pone en contacto a las habitaciones con el exterior.

OTROS PUNTOS DE INTERÉS DE LA VIVIENDA

Plantéan la unidad básica de vivienda como habitación, por lo que el acceso a cada una de ellas, es independiente desde el pasillo común.

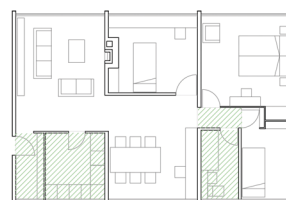


ERIC LYONS, The priory Blackheath, Londres (Reino Unido), 1957

"Nuevas visiones sobre el espacio sirviente en la vivienda contemporánea"

TFG

Se trata de una vivienda abierta, que no dispone apenas de pasillo. Se reúne toda la zona de distribución en una pequeña pieza de menos de 2 m², sin embargo la privacidad a la zona de dormir se establece a través del comedor, que mediante una colocación de piezas en diagonal, permite llegar a la zona de dormir a través de dos ámbitos claramente diferenciados, se parte el estar en dos piezas, que aportan a la vivienda una transición equipada desde la zona de acceso.

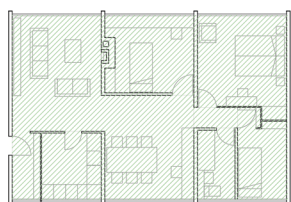


DIMENSIONES PASILLO-DIMENSIONES VIVIENDA

La Superficie útil total del "pasillo" es 3,58 m². Este ocupa un 4,66% de la superficie útil total de la vivienda 76,79 m².

DIMENSIONES ESPACIO SERVIDO - DIMENSIONES ESPACIO SIRVIENTE

La superficie útil total de Espacio sirviente es de 13,97 m². La superficie útil total de Espacio servido es de 62,82 m².

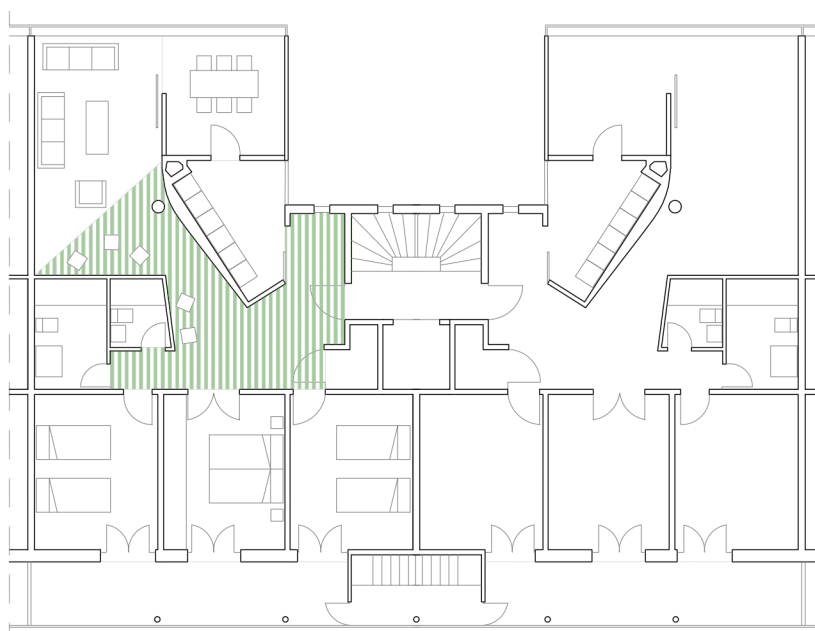


ÁMBITOS SOBRE LOS QUE AFECTA EL PASILLO

La colocación en diagonal de dos zonas comunes de la vivienda otorgan a esta tanto amplitud, como un mecanismo para hacer más privada la zona de las habitaciones.

OTROS PUNTOS DE INTERÉS DE LA VIVIENDA

La zona de comer podrá ocupar muchos más usos al estar relacionada con las habitaciones, y éstas poseerán ventilación cruzada en todas sus estancias.



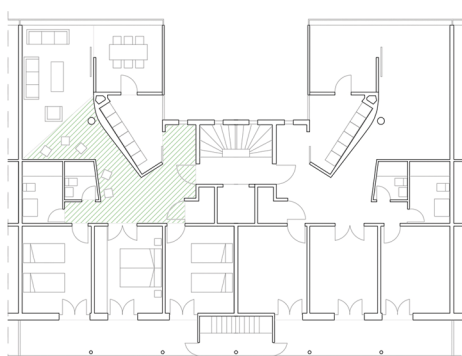
0 1 5 10

DIENER & DIENER, Viviendas en Riehenring, Basilea (Suiza), 1980-1985

"Nuevas visiones sobre el espacio sirviente en la vivienda contemporánea"

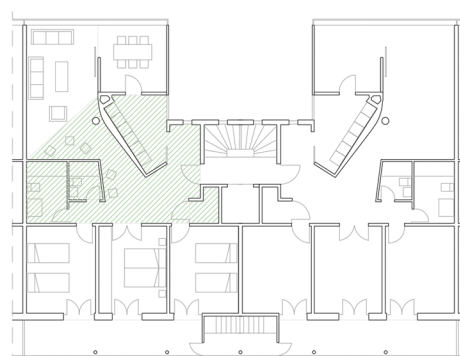
TFG

La diagonal de la cocina privatiza el acceso a la vivienda y estrangula el paso que existe entre la zona de día y la zona de noche. La diagonal a su vez ensancha el espacio y genera un ambiente previo a la cocina y a la sala de estar que puede tener multitud de funciones y sirve de desahogo para todas las zonas de la vivienda.



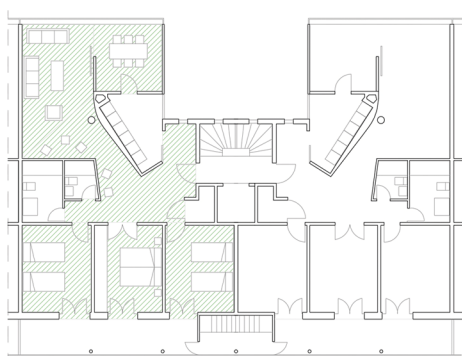
DIMENSIONES PASILLO-DIMENSIONES VIVIENDA

La Superficie útil total del "pasillo" es 22,89 m². Este ocupa un 20% de la superfici útil total de la vivienda 114,34 m².



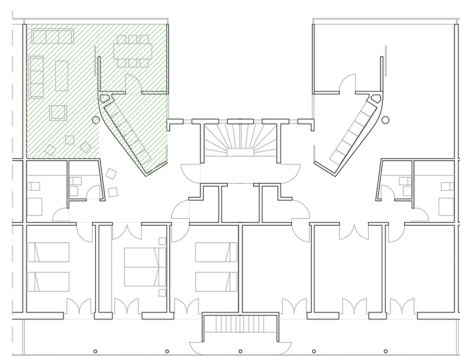
DIMENSIONES ESPACIO SERVIDO - DIMENSIONES ESPACIO SIRVIENTE

La superficie útil total de Espacio sirviente es de 41.56 m². La superficie útil total de Espacio servido es de 72,78m².



ÁMBITOS SOBRE LOS QUE AFECTA EL PASILLO

Afectará sobre toda la vivienda, ya que se trata de una zona pública, que se suma a la sala de estar y el comedor.



OTROS PUNTOS DE INTERÉS DE LA VIVIENDA

La zona de estar- comedor- cocina- pasillo, forman un recorrido circular, cada uno de estos elementos se va apoyando en el siguiente.



P. MÄRKLI & G. KÜHNIS, Viviendas en Trübbach (Suiza), 1989

"Nuevas visiones sobre el espacio sirviente en la vivienda contemporánea"

TFG

La zona común de la vivienda queda dividida en tres estancias distintas, en primer lugar se produce un estrechamiento en el acceso, gracias a la cocina y a su vez el espacio se expande a través de la galería; en segundo lugar, se produce una expansión del espacio en la zona del comedor que servirá de zona de acceso a las habitaciones y el baño y en tercer lugar, aparece una zona más íntima enfatizada por la presencia de la chimenea, que resuelve el estar de la vivienda.



DIMENSIONES PASILLO-DIMENSIONES VIVIENDA

Se trata de una vivienda sin pasillo, a las dos habitaciones y el aseo se accede desde una pieza común continua.

DIMENSIONES ESPACIO SERVIDO - DIMENSIONES ESPACIO SIRVIENTE

La superficie útil total de Espacio sirviente es de 21,24 m².
La superficie útil total de Espacio servido es de 56,86 m².

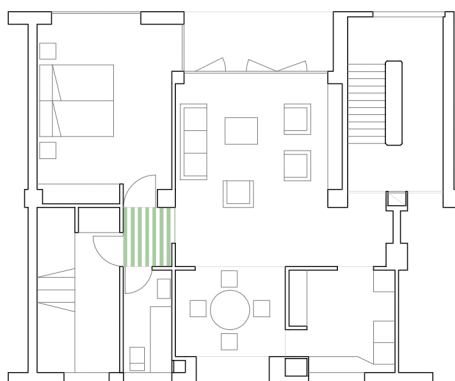


ÁMBITOS SOBRE LOS QUE AFECTA EL PASILLO

La zona común se divide en tres estancias, cada una de ellas se encarga de un papel diferente en la vivienda.

OTROS PUNTOS DE INTERÉS DE LA VIVIENDA

Cada una de las habitaciones dispondrá de dos zonas de acceso, a través del estar y de la pieza de aseo que comunica a las dos habitaciones.

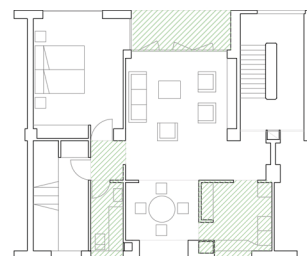
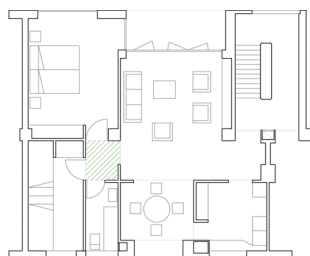


HANS SCHAROUN, Planta orgánica para un conjunto residencial en Berlín, 1930

"Nuevas visiones sobre el espacio sirviente en la vivienda contemporánea"

TFG

La vivienda dispone de la mínima superficie de pasillo, se trata de un pasillo únicamente funcional que privatiza la zona de las habitaciones y el baño. Otro aspecto interesante de la vivienda es que el estar y el comedor quedan divididos por una franja transversal de movimiento que tiene la vivienda. La cocina con dos accesos adquiere dinamismo y evita transformarse en una pieza estática en una esquina, próxima al acceso.

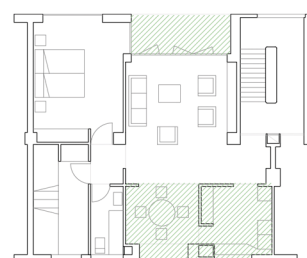
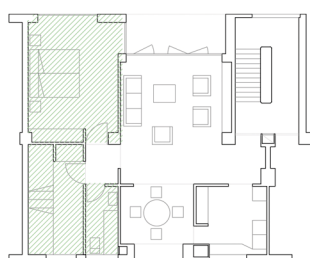


DIMENSIONES PASILLO-DIMENSIONES VIVIENDA

La Superficie útil total del "pasillo" es 2,10 m². Este ocupa un 2,66% de la superficie útil total de la vivienda 76,79 m².

DIMENSIONES ESPACIO SERVIDO - DIMENSIONES ESPACIO SIRVIENTE

La superficie útil total de Espacio sirviente es de 19,32 m². La superficie útil total de Espacio servido es de 57,65 m².

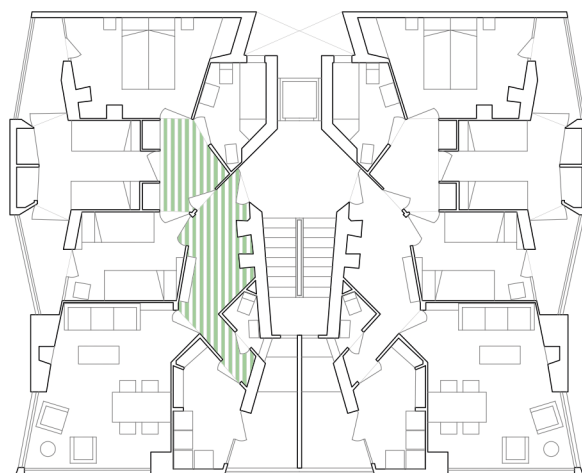


ÁMBITOS SOBRE LOS QUE AFECTA EL PASILLO

Afecta directamente sobre las habitaciones y la pieza de aseo, otorgándoles privacidad a todos ellos.

OTROS PUNTOS DE INTERÉS DE LA VIVIENDA

La sala de estar se prolonga a través de la galería en un lado y a través de la zona de comedor-cocina en el otro.

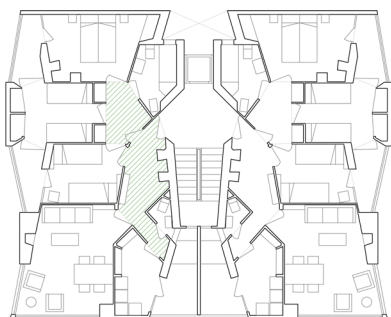


JOSÉ ANTONIO CODERCH, Viviendas en La Barceloneta, Barcelona (España), 1951

"Nuevas visiones sobre el espacio sirviendo en la vivienda contemporánea"

TFG

La zona del pasillo se divide en dos, un pasillo que da servicio a las tres habitaciones y la pieza de aseo, y un segundo pasillo de acceso que establece una comunicación diagonal con el gran ventanal de la sala de estar desde, este pasillo se divide en otro más pequeño que sirve para acceder a la cocina y la pieza de aseo.

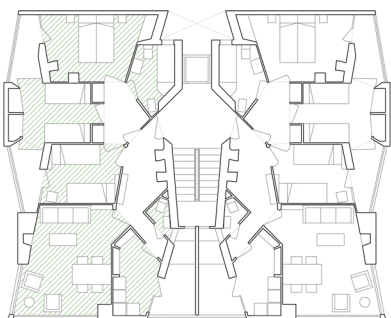


DIMENSIONES PASILLO-DIMENSIONES VIVIENDA

La Superficie útil total del "pasillo" es 9,60 m². Este ocupa un 13,2% de la superficie útil total de la vivienda 72,20 m².

DIMENSIONES ESPACIO SERVIDO - DIMENSIONES ESPACIO SIRVIENTE

La superficie útil total de Espacio sirviendo es de 28,71 m². La superficie útil total de Espacio servido es de 43,49 m².

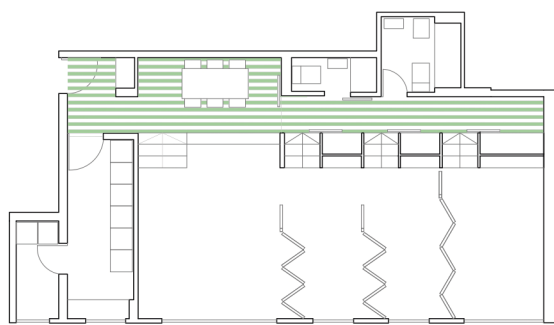


ÁMBITOS SOBRE LOS QUE AFECTA EL PASILLO

Afectará sobre toda la vivienda, ya que privatiza la zona de las habitaciones y se relaciona con la sala de estar y aísla la cocina y el aseo.

OTROS PUNTOS DE INTERÉS DE LA VIVIENDA

Las habitaciones se asoman a dos galerías cubiertas, que lograrán la expansión de estas y permitirá la comunicación entre ellas.

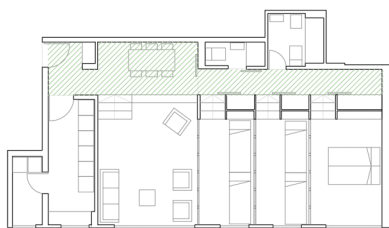


ARANGUREN & GALLEGOS, Viviendas en Carabanchel, Madrid (España), 2003-2005

"Nuevas visiones sobre el espacio sirviente en la vivienda contemporánea"

TFG

Las viviendas de Aranguren y Gallegos introducen una nueva forma de interpretar las viviendas gracias a una utilización diferente del espacio sirviente; el pasillo se eleva y da acogida a las camas y muebles de las habitaciones, esto permite mediante tabiques móviles obtener un espacio que ocupa toda la superficie de la vivienda a excepción de los baños, cocina y pasillo. Los armarios abren al pasillo lo que permite que los dormitorios no queden condicionados por las zonas de almacenaje.

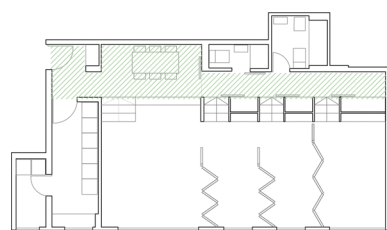
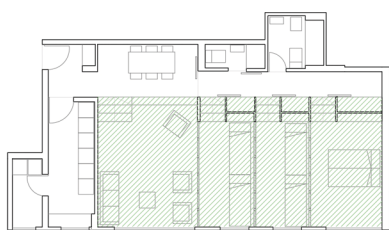


DIMENSIONES PASILLO-DIMENSIONES VIVIENDA

La Superficie útil total del "pasillo" es 17,32 m². Este ocupa un 19,50% de la superficie útil total de la vivienda 88,79 m².

DIMENSIONES ESPACIO SERVIDO - DIMENSIONES ESPACIO SIRVIENTE

La superficie útil total de Espacio sirviente es de 36,21 m². La superficie útil total de Espacio servido es de 52,58 m².



ÁMBITOS SOBRE LOS QUE AFECTA EL PASILLO

Afecta sobre todas las habitaciones y la sala de estar, pudiendo convertir estas en una gran zona común.

OTROS PUNTOS DE INTERÉS DE LA VIVIENDA

El "pasillo" además de ser un espacio de almacenaje para las habitaciones y los muebles de estas, también se comporta como pasillo-comedor.

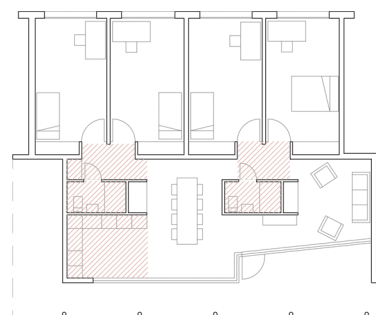
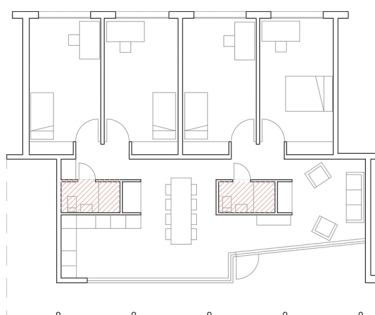


MARC LANGENEGGER, Viviendas en Bülachhof, Zúrich (Suiza), 2004

"Nuevas visiones sobre el espacio sirviendo en la vivienda contemporánea"

TFG

Este mecanismo de colocación de los baños, los sitúa como un elemento estático en la vivienda y permiten una circulación perimetral alrededor de ellos, en este caso la sala de estar, el comedor y la cocina se muestran como un espacio abierto; los baños se colocan para dar privacidad a las habitaciones. Al tratarse de una residencia de estudiantes, a través de las piezas de los baños establece la privacidad de las habitaciones, mientras que las zonas públicas de la vivienda se ligan al corredor de acceso.

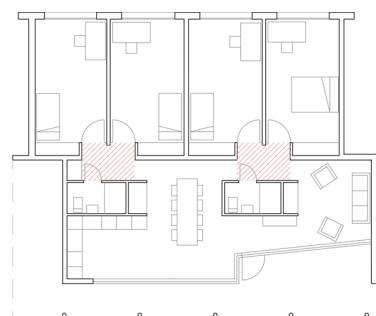
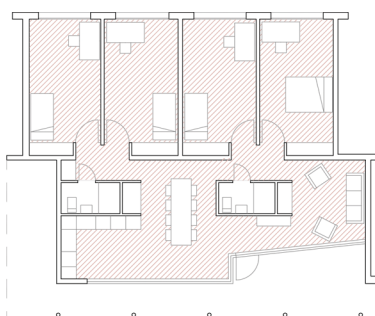


DIMENSIONES "BAÑOS"-DIMENSIONES VIVIENDA

La Superficie útil total del "baño" es 5,70 m². Este ocupa un 4,81% de la superficie útil total de la vivienda 118,43 m².

DIMENSIONES ESPACIO SERVIDO - DIMENSIONES ESPACIO SIRVIENTE

La superficie útil total de Espacio sirviendo es de 19,74 m². La superficie útil total de Espacio servido es de 98,56m².

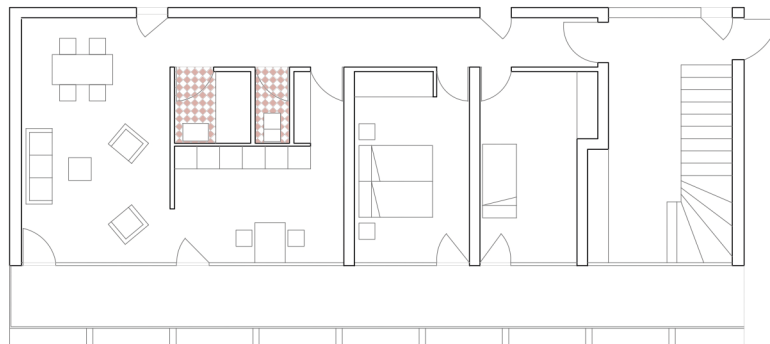


ÁMBITOS SOBRE LOS QUE AFECTA EL "BAÑO"

Los baños influyen sobre toda la vivienda, ya que separan las zonas públicas de las zonas privadas y permiten varios recorridos.

OTROS PUNTOS DE INTERÉS DE LA VIVIENDA

Los baños hacen de filtro para las habitaciones y estas a su vez se retraquean 60 cm, la anchura de los armarios de cada habitación.

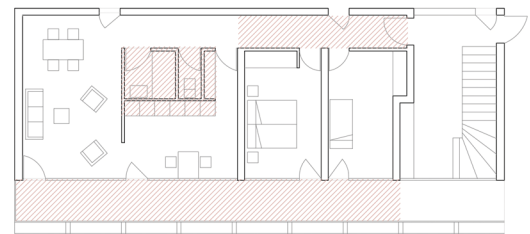
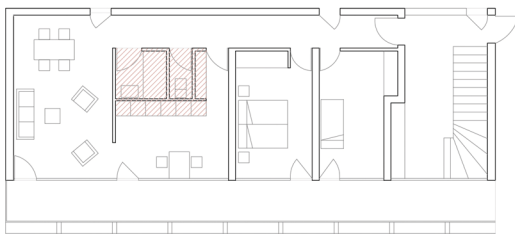


HERZOG & DE MEURON, Viviendas en la Rue de Suisses, París (Francia), 2000

"Nuevas visiones sobre el espacio sirviente en la vivienda contemporánea"

TFG

Las piezas de aseo se dividen en dos, una de ellas contiene el inodoro y la otra el lavabo y la ducha; la división es un mecanismo que evita la repetición de elementos sanitarios en la misma vivienda, permitiendo un uso simultáneo. La pieza de aseos junto a la cocina completa una pieza estática, que permite un recorrido perimetral; y divide la zona de comer y la zona de estar de un modo sutil.



DIMENSIONES "BAÑOS"-DIMENSIONES VIVIENDA

La Superficie útil total del "baño" es 6,12 m². Este ocupa un 5,14% de la superficie útil total de la vivienda 119 m².

DIMENSIONES ESPACIO SERVIDO - DIMENSIONES ESPACIO SIRVIENTE

La superficie útil total de Espacio sirviente es de 44,26 m². La superficie útil total de Espacio servido es de 74,74 m².

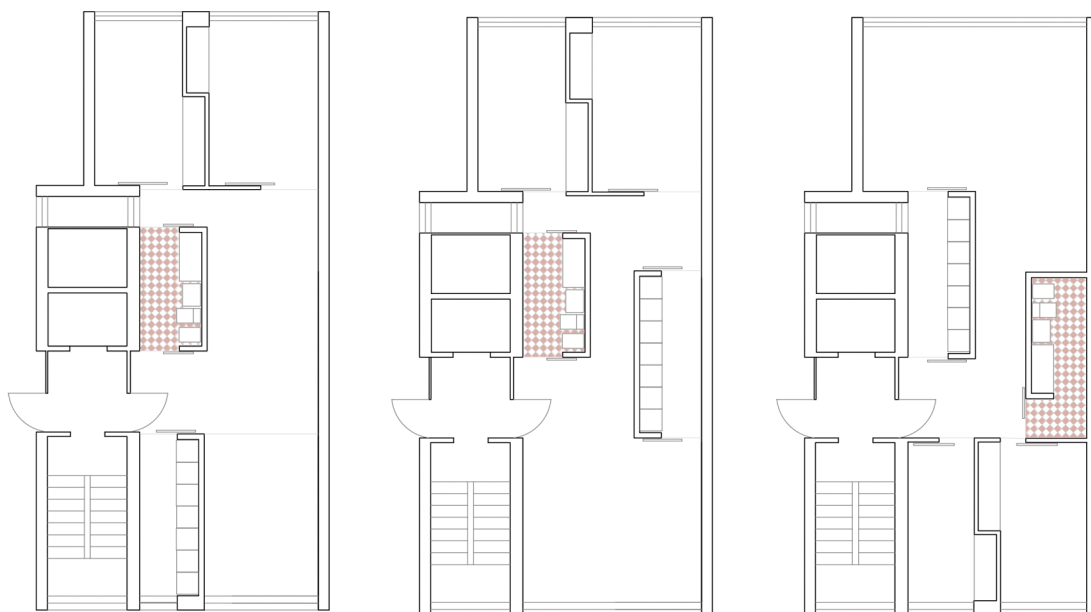


ÁMBITOS SOBRE LOS QUE AFECTA EL "BAÑO"

Afecta sobre la zona común de la vivienda, ya que junto a la cocina se establece como eje de esta.

OTROS PUNTOS DE INTERÉS DE LA VIVIENDA

La división en dos piezas, permite que los arquitectos hayan optado por la colocación de un solo baño.



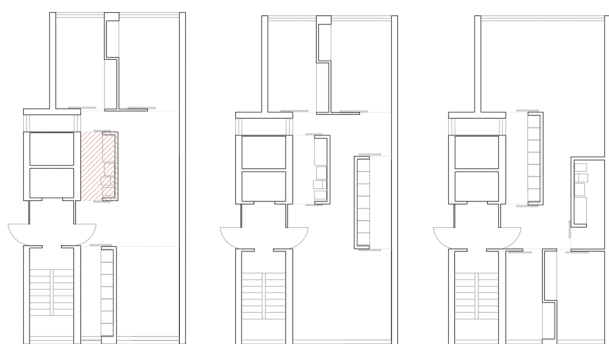
0 1 5 10

ACTAR, Conjunto residencial de 350 viviendas, 1994 Proyecto no construido

"Nuevas visiones sobre el espacio sirviente en la vivienda contemporánea"

TFG

En esta vivienda se aborda según sus autores "la diversificación tipológica de la vivienda desde el movimiento alternativo de los núcleos servidores (...) en un espacio de fachada doble de unos 5,5 metros de ancho y 14 de profundidad", la movilidad de estos espacios sirvientes se logra mediante unos techos técnicos que permitirán el desplazamiento de estos módulos. La colocación de estos cajones sirvientes y la presencia de una doble puerta en cada uno de ellos, permitirá la doble circulación y sensación de diaphanía.



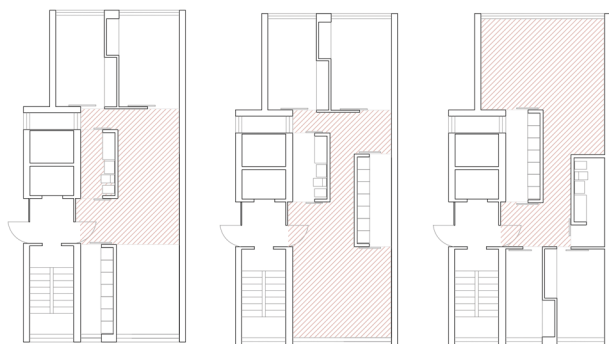
DIMENSIONES "BAÑOS"-DIMENSIONES VIVIENDA

La Superficie útil total del "baño" es 5,48 m². Este ocupa un 6,8% de la superficie útil total de la vivienda 79,93 m².



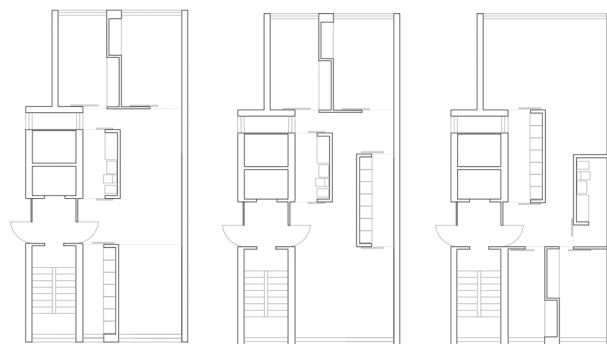
DIMENSIONES ESPACIO SERVIDO - DIMENSIONES ESPACIO SIRVIENTE

La superficie útil total de Espacio sirviente es de 13,83 m². La superficie útil total de Espacio servido es de 66,1 m².



ÁMBITOS SOBRE LOS QUE AFECTA EL "BAÑO"

El baño en las dos primeras viviendas se plantea como un elemento de doble puerta que puede servir como zona de paso, dándole al estar una circulación alternativa.



OTROS PUNTOS DE INTERÉS DE LA VIVIENDA

Los módulos equipados y la libertad del techo técnico le otorga al usuario libertad total para configurar la vivienda que desee.

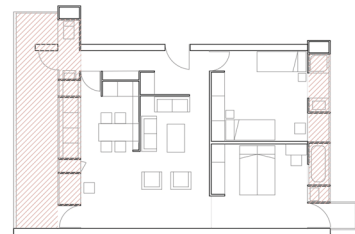
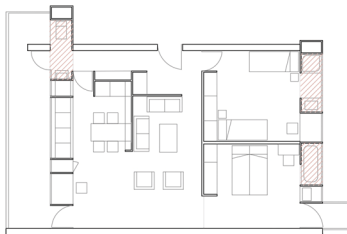


YVES LION, Domus Demain, 1985 Proyecto no construido

"Nuevas visiones sobre el espacio sirviente en la vivienda contemporánea"

TFG

Yves Lion lleva todas las piezas técnicas de la vivienda a la fachada, esto le permite liberar el resto de la vivienda y recupera la idea de vivienda "loft". A cada habitación le asigna una pieza de bañera o ducha y un lavabo; coloca una pieza de inodoro- lavabo que da servicio a toda la vivienda. Crea una especie de panal de abeja que permite incorporar funciones diversas como piezas de aseo, mesas de estudio, armarios, la cocina, y filtran la entrada de luz directa mediante esta banda de servicios.

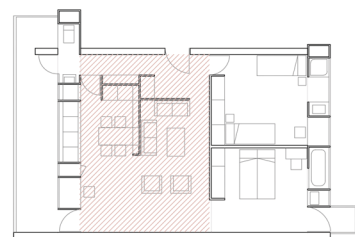
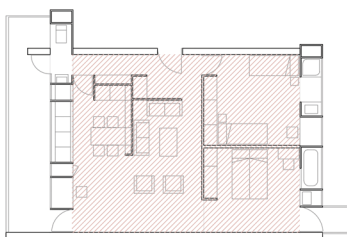


DIMENSIONES "BAÑOS"-DIMENSIONES VIVIENDA

La Superficie útil total del "baño" es 5,76m². Este ocupa un 6,41% de la superficie útil total de la vivienda 89,74 m².

DIMENSIONES ESPACIO SERVIDO - DIMENSIONES ESPACIO SIRVIENTE

La superficie útil total de Espacio sirviente es de 25,64 m². La superficie útil total de Espacio servido es de 64,1 m².

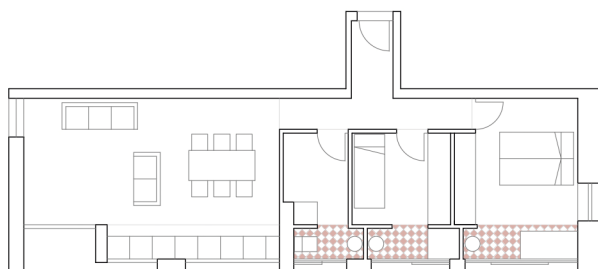


ÁMBITOS SOBRE LOS QUE AFECTA EL "BAÑO"

Afectarán a toda la vivienda, liberándola de espacio sirviente y permitiendo tener una planta totalmente diáfana.

OTROS PUNTOS DE INTERÉS DE LA VIVIENDA

El comedor, la cocina, el estar y el acceso son las funciones perimetrales, que se localizan alrededor de un mueble en cruz, todo queda próximo, pero aislado.

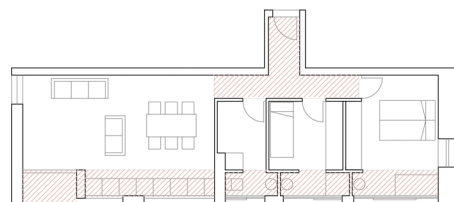
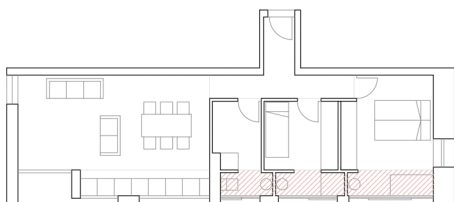


MVRDV- BLANCA LLEÓ, Edificio Mirador, Madrid (España), 2005

"Nuevas visiones sobre el espacio sirviente en la vivienda contemporánea"

TFG

Del mismo modo que Yves Lyon en su Domus Demain, asignan una pieza de aseo a cada vivienda, esta banda de servicios filtrará la luz directa que proviene desde el exterior. La pieza de inodoro y lavabo se coloca en un espacio independiente permitiendo su utilización por todos los ocupantes de la vivienda, a esta pieza se accede a través de una potente despensa. Se trata de una vivienda pequeña, que tiene una gran sensación de amplitud gracias a la acumulación de servicios en una banda equipada.

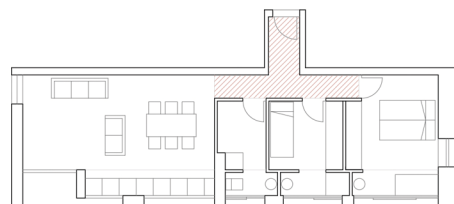
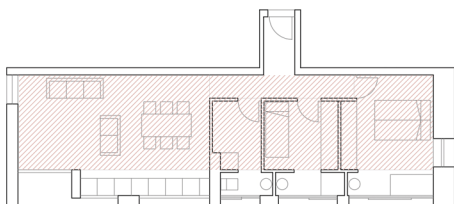


DIMENSIONES "BAÑOS"-DIMENSIONES VIVIENDA

La Superficie útil total del "baño" es 6,62 m². Este ocupa un 10,03% de la superficie útil total de la vivienda 65,97 m².

DIMENSIONES ESPACIO SERVIDO - DIMENSIONES ESPACIO SIRVIENTE

La superficie útil total de Espacio sirviente es de 20,41 m². La superficie útil total de Espacio servido es de 45,56 m².

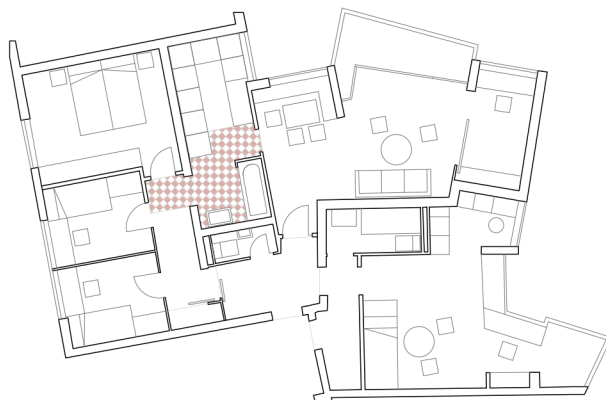


ÁMBITOS SOBRE LOS QUE AFECTA EL "BAÑO"

Agrupar todas las zonas técnicas en una banda en fachada, permitiendo convertir a la vivienda en un único espacio o dividirla en varios espacios, como muestra el plano.

OTROS PUNTOS DE INTERÉS DE LA VIVIENDA

A la vivienda se accede mediante una entrada en "T" lo que otorgará privacidad a todo el conjunto.

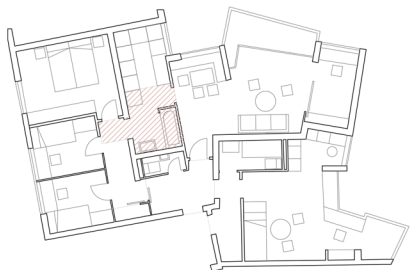


HANS SCHAROUN, Apartamentos Charlottenburg-Nord, Berlín (Alemania), 1956-1961

"Nuevas visiones sobre el espacio sirviente en la vivienda contemporánea"

TFG

Hans Scharoun borra la intimidad de los ocupantes de la vivienda creando una zona de paso que mezcla la cocina y la pieza de aseo, que aparece partida; se completa mediante un aseo de dos piezas pequeño, otorga toda la independencia al abuelo que vive en casa o al joven que quiere independizarse, asignándole un apartamento totalmente completo con acceso independiente. En fachada el arquitecto va creando pequeños espacios, en rincones que se relacionan con zonas más grandes.

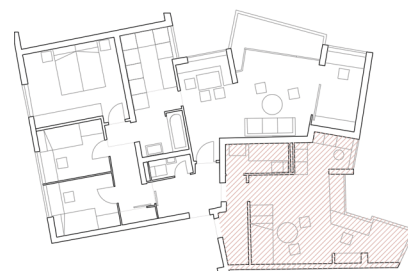
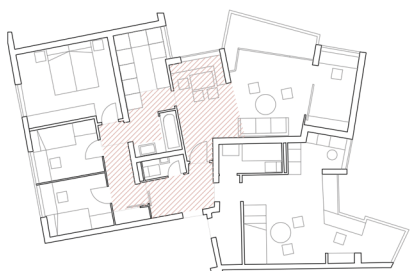


DIMENSIONES "BAÑOS"-DIMENSIONES VIVIENDA

La Superficie útil total del "baño" es 5,47 m². Este ocupa un 7,52% de la superficie útil total de la vivienda 72,75 m².

DIMENSIONES ESPACIO SERVIDO - DIMENSIONES ESPACIO SIRVIENTE

La superficie útil total de Espacio sirviente es de 19,77 m². La superficie útil total de Espacio servido es de 52,98 m².



ÁMBITOS SOBRE LOS QUE AFECTA EL "BAÑO"

Afecta a toda la vivienda, ya que permite una doble circulación en esta. El perfil quebrado de la bañera protege el acceso a las habitaciones.

OTROS PUNTOS DE INTERÉS DE LA VIVIENDA

Realiza una vivienda con cocina, baño propio y zona de estar, lo que permite tener una pieza independiente que puede servir como despacho, cuarto de visitas (...).

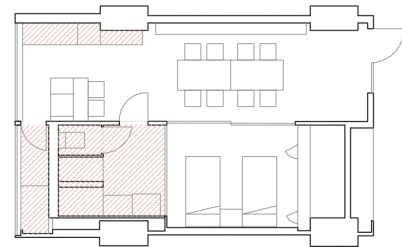
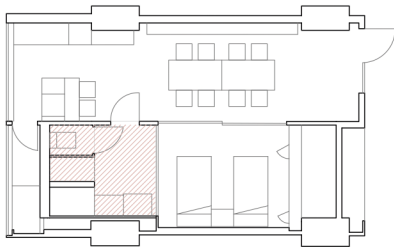


KIKEN YAMAMOTO, Shinonome Canal Court 1 Block, Kōtō Tokio (Japón), 2003

"Nuevas visiones sobre el espacio sirviente en la vivienda contemporánea"

TFG

El lavabo prolonga la habitación; esta zona y la del lavado de la ropa se consideran totalmente zonas limpias y se abren a la habitación a través de una cristalera, se realiza el mismo mecanismo con la zona de estar a la que se incorpora la habitación de la vivienda y a su vez el baño. Es un baño que queda abierto y que filtra la luz al interior de la habitación. Shinonome Canal Court es un conjunto de 2000 viviendas, que buscaban nuevos estilos de vivienda colectiva dentro de la ciudad.

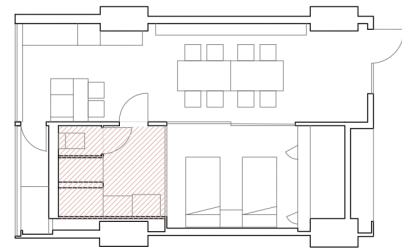
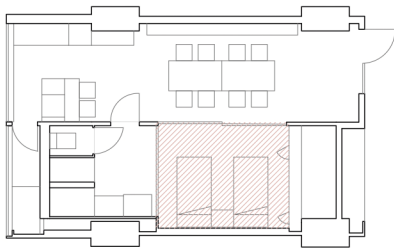


DIMENSIONES "BAÑOS"-DIMENSIONES VIVIENDA

La Superficie útil total del "baño" es 5,69 m². Este ocupa un 12,15% de la superficie útil total de la vivienda 46,80 m².

DIMENSIONES ESPACIO SERVIDO - DIMENSIONES ESPACIO SIRVIENTE

La superficie útil total de Espacio sirviente es de 10,94 m². La superficie útil total de Espacio servido es de 35,86 m².

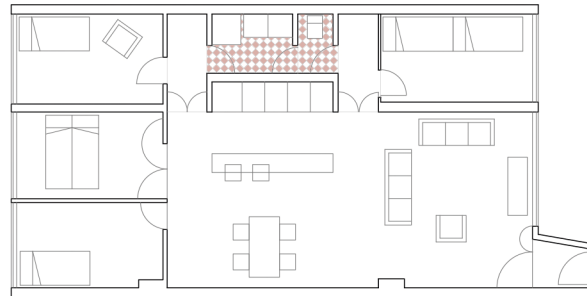


ÁMBITOS SOBRE LOS QUE AFECTA EL "BAÑO"

El lavabo prolonga directamente la habitación y ésta prolongará directamente la zona de estar de la vivienda.

OTROS PUNTOS DE INTERÉS DE LA VIVIENDA

El baño se ha partido en piezas, permite la entrada de luz filtrada, y al ocultarse las piezas privadas, toda la vivienda parece un espacio diáfano.

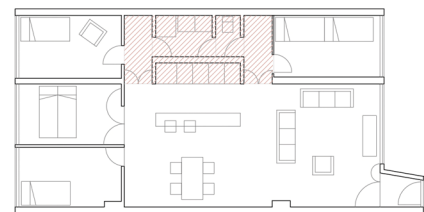


JOSEP LLUIS MATEO, Viviendas en La Haya, (Holanda), 1988

"Nuevas visiones sobre el espacio sirviente en la vivienda contemporánea"

TFG

El proyecto resuelve en muy pocos metros cuadrados la pieza de aseo y la cocina, aunque la ventilación de estas piezas no es la correcta, la pieza del baño queda dividida en dos partes para otorgar la posibilidad de uso simultáneo a los ocupantes de la vivienda; permitiendo un recorrido circular a su través. La cocina y el comedor sirven de acceso a las habitaciones, mientras que la zona de estar se pone en relación con el paisaje circundante.

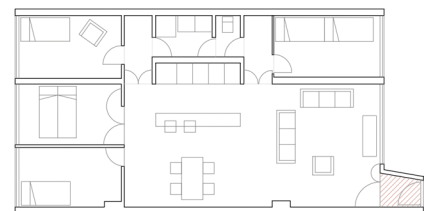


DIMENSIONES "BAÑOS"-DIMENSIONES VIVIENDA

La Superficie útil total del "baño" es 5,41 m². Este ocupa un 5,5% de la superficie útil total de la vivienda 98,35 m².

DIMENSIONES ESPACIO SERVIDO - DIMENSIONES ESPACIO SIRVIENTE

La superficie útil total de Espacio sirviente es de 14,25 m². La superficie útil total de Espacio servido es de 84,10 m².



ÁMBITOS SOBRE LOS QUE AFECTA EL "BAÑO"

Integrará la banda del baño y las habitaciones a través del movimiento perimetral, que permite con los dos accesos.

OTROS PUNTOS DE INTERÉS DE LA VIVIENDA

Las viviendas buscan la privacidad a través de una entrada abocinada.



MVRDV - BLANCA LLEÓ, Edificio Mirador, Madrid (España), 2005

"Nuevas visiones sobre el espacio sirviente en la vivienda contemporánea"

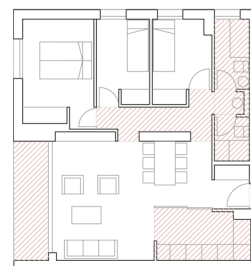
TFG

Las piezas de aseo se resuelven en una franja longitudinal, al final del pasillo, la relevancia de esta planta es que se le está otorgando al pasillo la función de ser baño, y mediante los dos accesos a este se convierte en una pieza con mayor libertad. Únicamente con el gesto de sacar el lavabo fuera del aseo, se consiguen multitud de usos simultáneos de la pieza de aseo. La vivienda se completa con una galería que prolonga la vivienda hacia el exterior, las miradas hacia el exterior podrán realizarse desde el pasillo.



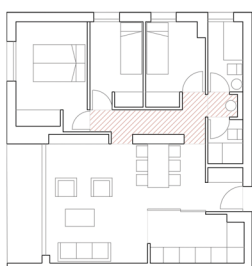
DIMENSIONES "BAÑOS"-DIMENSIONES VIVIENDA

La Superficie útil total del "baño" es 7,07 m². Este ocupa un 8,95% de la superficie útil total de la vivienda 78,93 m².



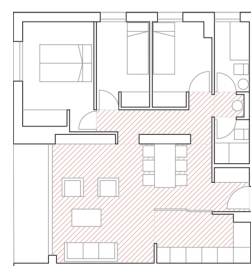
DIMENSIONES ESPACIO SERVIDO - DIMENSIONES ESPACIO SIRVIENTE

La superficie útil total de Espacio sirviente es de 24,14 m². La superficie útil total de Espacio servido es de 54,79 m².



ÁMBITOS SOBRE LOS QUE AFECTA EL "BAÑO"

Afectará principalmente sobre el pasillo, ya que se le otorga la función de acoger al lavabo, por lo tanto ya no es una única pieza de distribución.



OTROS PUNTOS DE INTERÉS DE LA VIVIENDA

La pieza del estar comedor cocina, se expande a través de la galería y del pasillo, la doble circulación del pasillo transmite movimiento a todo el conjunto.