

ANEXO 1: DATOS EPIDEMIOLÓGICOS OMS

Figura 1: Estimación de casos de TB y muertes (millones por año), 1990-2013.

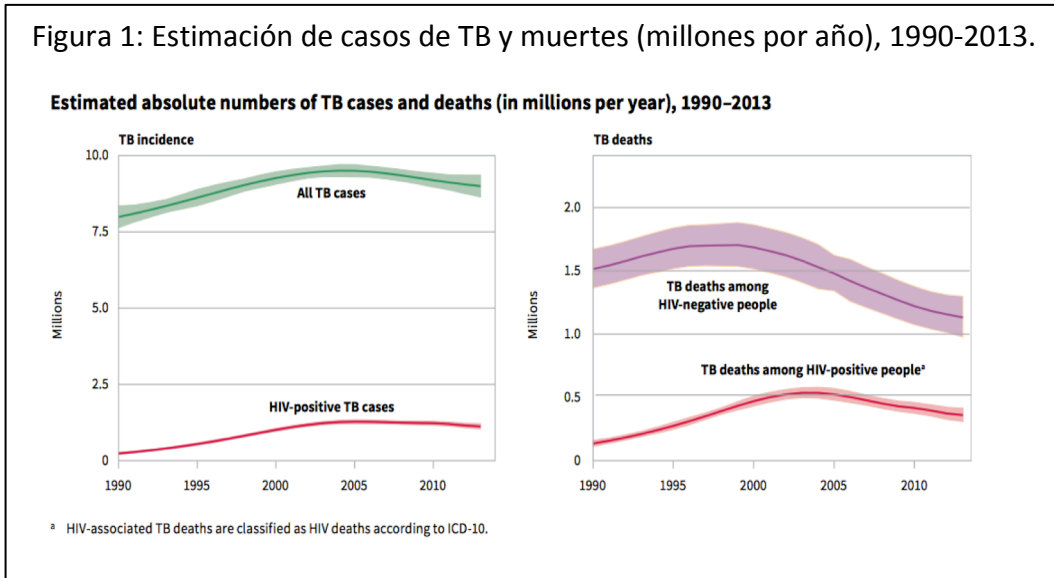
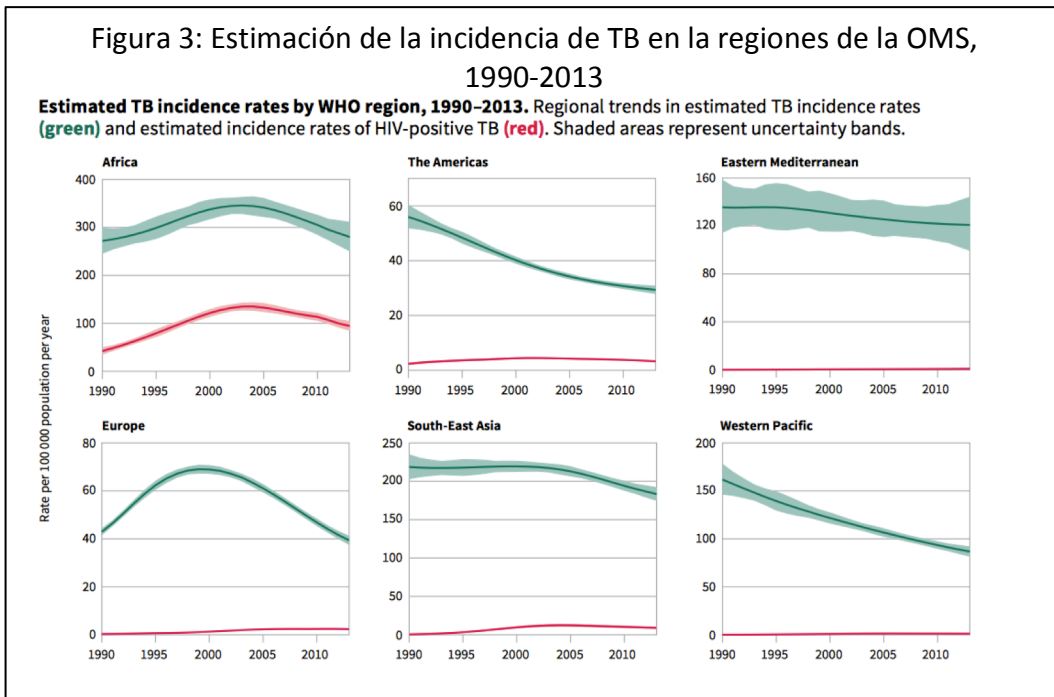


Figura 3: Estimación de la incidencia de TB en la regiones de la OMS, 1990-2013



ANEXO 2: PREVALENCIA DE INFECCIÓN TUBERCULOSA EN POBLACIÓN INMIGRANTE EN ESPAÑA

[A= Autóctono; I= Inmigrante; a=Años

Autor	Duración Lugar	Edad media (años) Sexo (% varones)	Número pacientes	Distribución de Inmigrantes según origen (%)	Pruebas microbiol. positivas	Forma de presentación	Resistencias RFLP
Ramos JM et al ¹⁸	1999-2002 Baix Vinalopó (Alicante)	28,7 I vs 45,8 A 72,7% varones I 71,1% varones A	105	22 (21%) Sudamérica 9 (40,9%) Magreb 5 (22,2%) Europa del Este 4 (18,2%) África Subsahariana 4 (18,2%)	Baciloscopia 63,2% I 50,8% A Resistencia a fcos 13,6% I 7,5% A	Pulmonar I 81,8% A 59%	Resistencias I 13,6% (3/22) A 7,5% (6/80)
Borrell S et al ²⁵	2003-2004 Barcelona	61,1% varones A 64% varones I	892	309 (34,6%) Sudamérica 126 casos África (Maghreb y Sub-Sahara) 38 y 14 Europa del Este 21 Asia 95 N. América/Europa Occ 15	C (+) 77% B (+) Pulmonar 53,6% Extrapulm 22,3%	Pulmonar I 66% A 74%	Resistencias A 25 (7,2%) I 27 (16%) RFLP y MIRU12 65 clusters 280 (60,5%) único, 183 (39,5%) comparten
Basterrechea M et al ²³	2003-2007 Guipúzcoa	48 a A 61% varones A 31 a I 63% varones I	903	94 (10,4%) Latinoamérica 33 (35%) África 35 (37%) Europa 13 (E. Este 8) Asia 13	Fueron similares en ambos grupos. No hubo diferencias en la proporción de casos con C (+) o B(+)	Pulmonar I 68,1% A 70,2%	Resistencias I 3,2% A 5,8%
García-García et al ²²	2006-2007 Multicéntrico	A 31-50 a (37,7%) I 18-30 a (48%) 64,7% A varones 60,2% I varones	1490	442 (29,7%) 48 países distintos Rumania (13,9%) Marruecos (11,5%) Senegal (4,6%) 9Bolivia (13,5%) Ecuador (7,5%) Colombia (4,4%) Perú (4,4%) Pakistán (9,5%)	C(+) 58,3% A vs 60% I B(-) y C(+) 24,6% A vs 17,2% I B(-) y C(-) 12,2% A vs 17,2% I B(+) y C(+) 31,2% A vs 45,8% I	Pulmonar 85,8% A 79,2% I Extrapulmonar 9,4% A 13,6% I	Resistencia A 7,9% I 18,3% MDR A 0,3% I 2,7%

Fortún J et al ²⁴	1997-2008 Madrid	66% varones	661	27,5% Latinoamérica (17,2%) África (5%) Europa Occidental (3,5%) Otros (1,8%)	C (+) esputo 86,5%	Pulmonar 89,3% Extrapulmonar 28,4% Osteoarticular 4,8%	Resistencia 1ª a H 9,9% MDR 4,5% XDR 0,05%
Molina Salas Y et al ¹⁹	2004-2009 Área III Región de Murcia	29,9 l vs 42,1 A 60% varones l 71,2% varones A	162	110 (67,9%) Ecuador (42,7%) Bolivia (30%) Marruecos (18,2%)	148 cultivos 119 MT 1 M. Bobis 1 M. Caprae 1 M. Africanum	Pulmonar 75,3% A 71,2% l 77,3%	Resistencia 1ª línea A 2 (5,9%) l 12 (13,6%) 3 casos MDR l
Morales-García C et al ²⁰	2003-2010 Granada	72,1% varones A >35 a 71,7% 59,7% varones l <35 a 65,3%	319	72 (22,6%) Rumania (35%), Rusia (3%) Marruecos (21%), Senegal (3%) Bolivia (10%), Colombia (4%), Brasil (4%) Portugal (4%)	B(-) y C(-) 7,3% A vs 11,1% l B(-) y C(+) 61,5% A vs 43,1% l B(+) y C(+) 31,2% A vs 45,8% l	272 pulmonares Cavitación en Rx inmigrantes >% TB bacilifera en inmigrantes	
Ballesteros AL et al ²¹	2000-2011 Cataluña	71,1% varones A 46,3 +/- 23 a A 67,4 % varones l 31+/-11,6 l	503	36% (181) África Subsahariana 57 Magreb 40 Sudamerica 39 Asia 22 Europa del Este 23	Cultivos (+) 216 total 140 A vs 76 l	Pulmonar 206 (64%) A 103 (56,9%) l Osteoarticular 13 A vs 21 l	Resistencias 14 total 7 A vs 7 l MDR 1 l XDR 1 l
Míguez AM et al ²⁶	2003-2012 Valencia	44,89 a A 32,29 a l Rz Hombre/Mujer 1,72 l vs 1,66 A	1667	37,2% (620) Inmigrantes Bolivia 114 (18,39%) Rumania 90 (14,52%) Ecuador 77 (12,42%) Pakistán 43 (6,93)	B(+) 39,5% l vs 29,2% A	Brote A 10,40% l 11,50%	