

9-ANEXOS

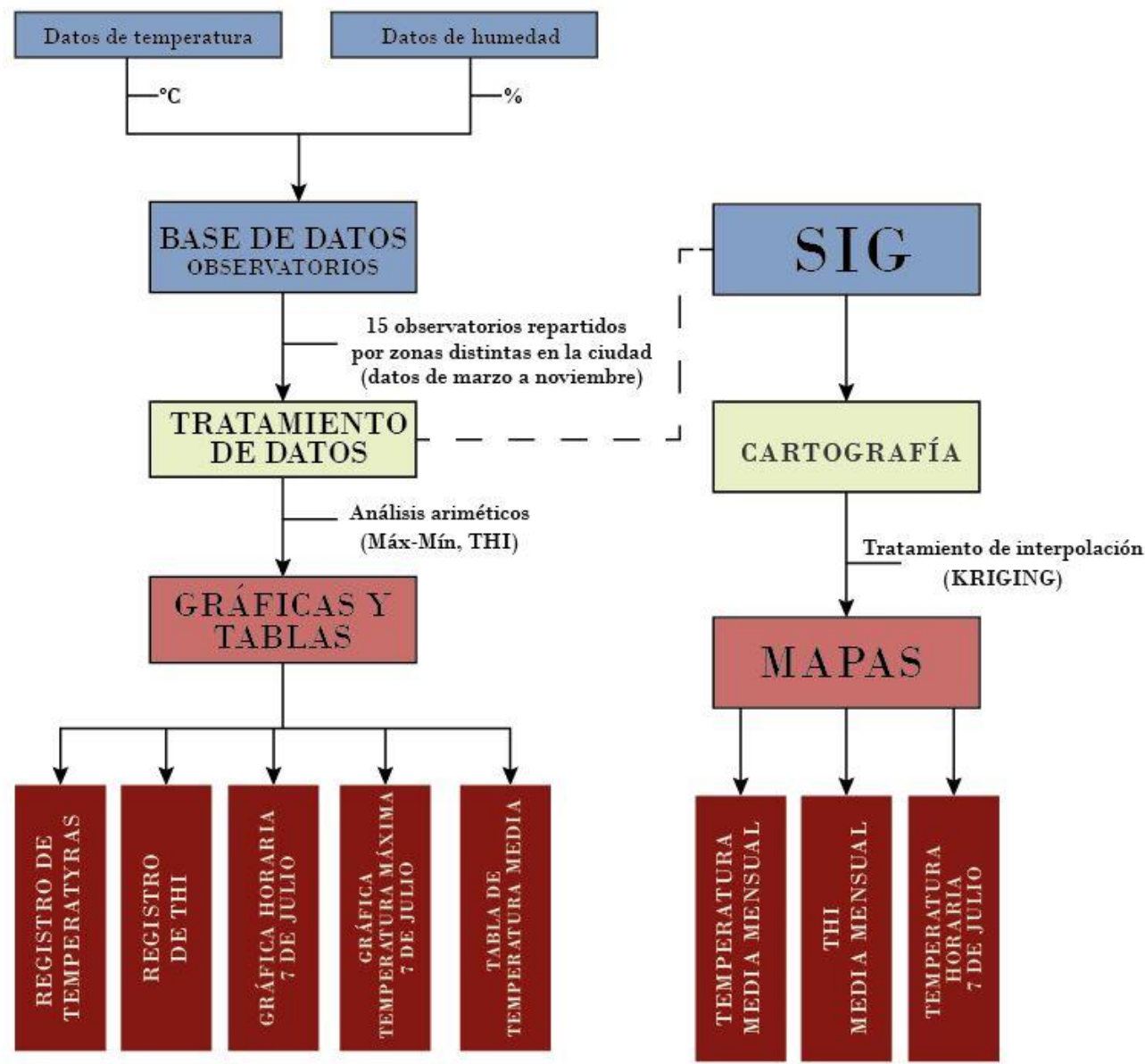


Figura 1. Fases y procesos del trabajo

	Comienzo el día 13			
Tarea	Noviembre	Diciembre	Enero	Febrero
Asignación del tema	2 h			
Revisión de la bibliografía		12 h		
Tratamiento de la base de datos		40 h		
Recopilación de información		15 h		
Calcular THI y temperatura		3 h		
Realización de tablas y gráficas		20 h		
Cartografía y SIG			60 h	
Trabajo escrito y revisión			50 h	15 h

Los valores están expresados en horas

217 horas totales

Tabla 1. Cronograma llevado a cabo en el trabajo

Identificador	Observatorio	Temperatura máxima	Temperatura mínimas	THI máx del 7 de julio	Días olas de calor	Noches tropicales	X_proj	Y_proj
0	Centro Cívico del Actur	42,6	4,6	29,3	29	39	-0,88946	41,67669
1	Ayuntamiento (Casa Jiménez)	44,6	5,0	30,3	40	51	-0,884919	41,64954
2	Parque del Agua	42,2	3,8	28,7	25	33	-0,94231	41,63905
3	Estación del Norte	42,8	5,3	29,6			0,87162	41,66026
4	Las Fuentes	43,5	4,7	28,9	38	40	-0,86323	41,64101
5	Cuartel de Policía	43,0	3,7	29,5	28	87	-0,8766	41,620098
6	Delicias	43,4	4,9	28,9	34	54	-0,90509	41,65065
7	Movera	42,1	4,4	30,2	27	31	-0,82173	41,64816
8	Ciudad Deportiva del Real Zaragoza	42,5	1,3	29,2	27	79	-0,946797	41,594639
9	Valdespartera	42,8	3,3	29,3	35	28	-0,93548	41,62112
10	Jardín Botánico	42,6	3,6	29,8	29	35	-0,89602	41,63437
11	San Gregorio	43,3	4,5	30,0	31	29	-0,86598	41,67669
12	Aemet-Canal	43,9	4,5	30,4	35	41	-0,87	41,38
13	Camping	43,0	3,4	28,7	28	45	-0,94231	41,63905
14	Santa Marta	43,6	5,1	29,6	43	54	-0,87591	41,65386

Tabla 2. Información sobre la base de datos.