

Planos

PROYECTO

FIN DE

CARRERA:

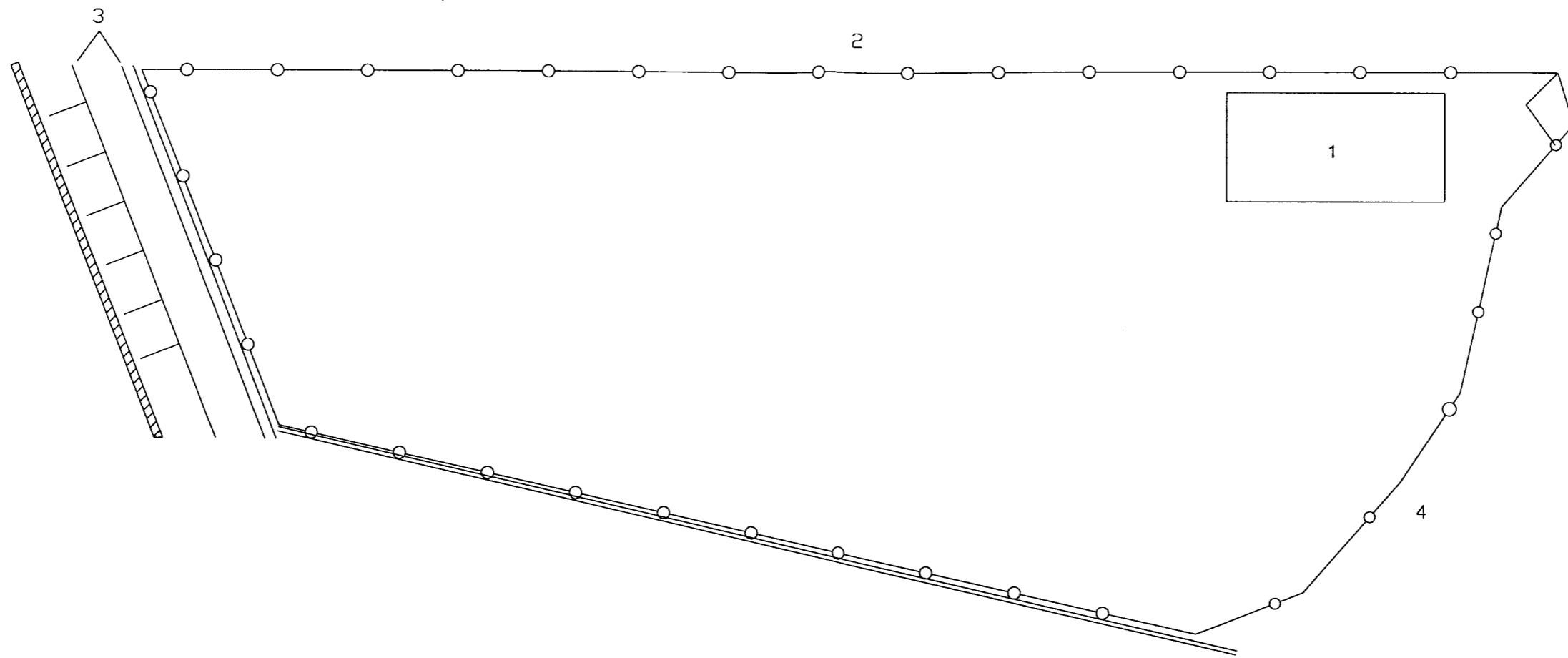
**“Optimización energética del diseño
de una vivienda con criterios de
diseño bioclimático.”**



Escuela
Universitaria
Ingeniería
Técnica
Industrial

FRANCISCO PINEDA MARTINEZ

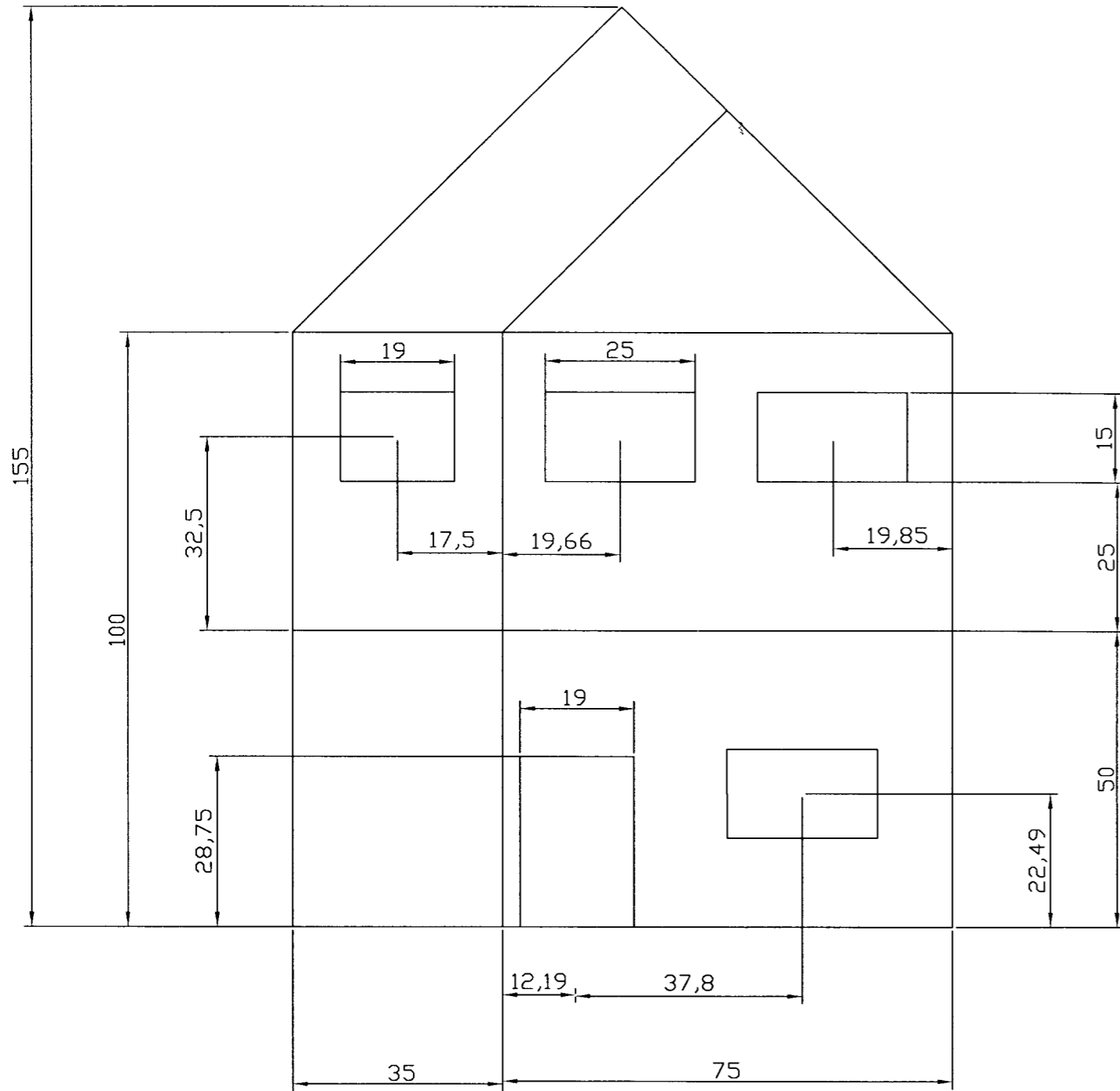
INGENIERIA TECNICA INDUSTRIAL ESP. MECANICA



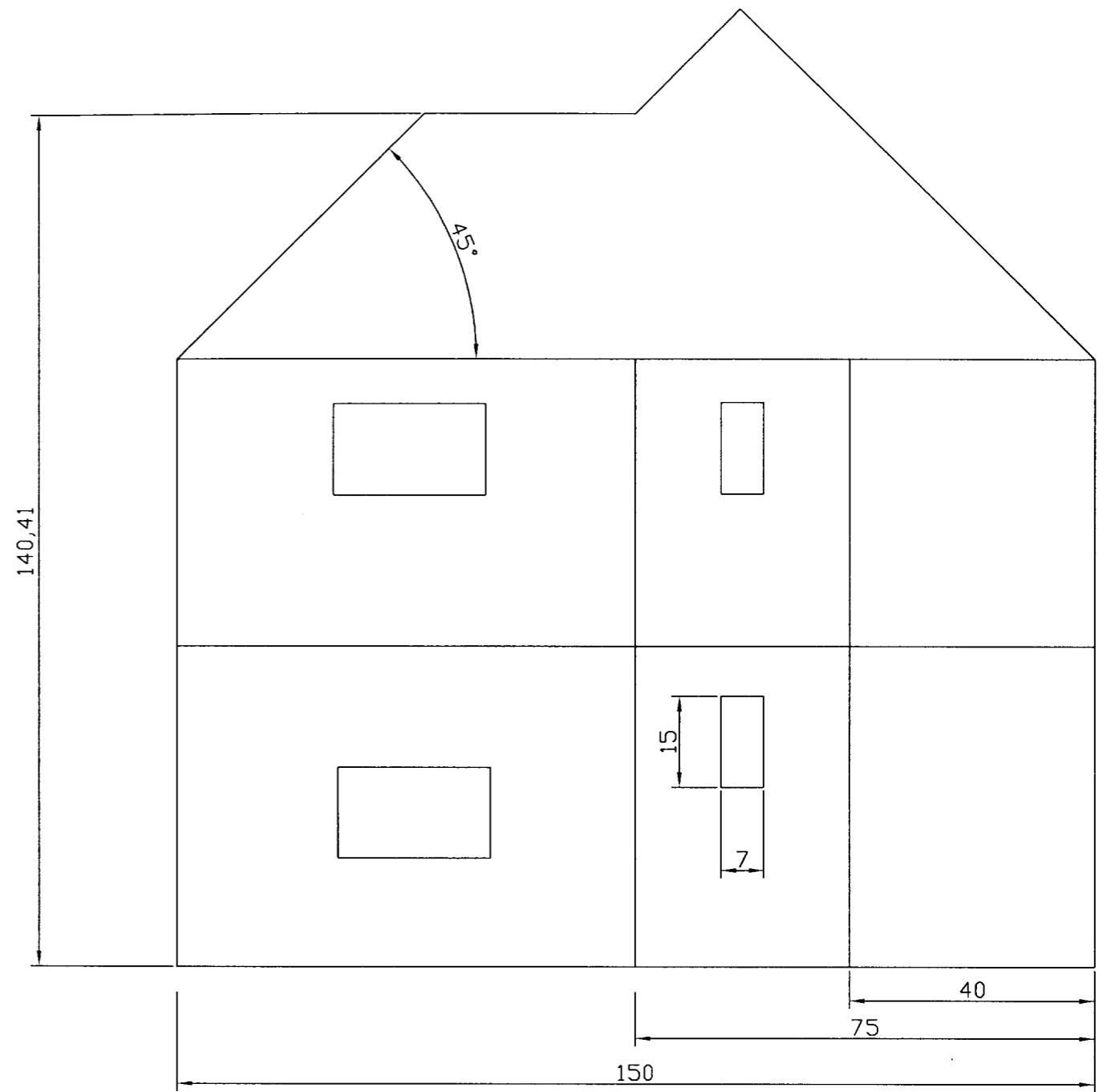
LEYENDA

- 1.- PARCELA VIVIENDA
- 2.- ACCESO A PARCELA , CALLE A
- 3.- ACCESO A CALLE A DESDE 3er CINTURON
- 4.- PARCELA ZONA RESIDENCIAL

	Fecha	Nombre	Firma:	INGENIERIA TECNICA INDUSTRIAL DE ZARAGOZA
Dibujado		FRANCISCO PINEDA		
Comprob.				
id.s.norma				
Escala:	EMPLAZAMIENTO			Plano nº: 1
1:1000				Grupo:
				Curso: P.F.C

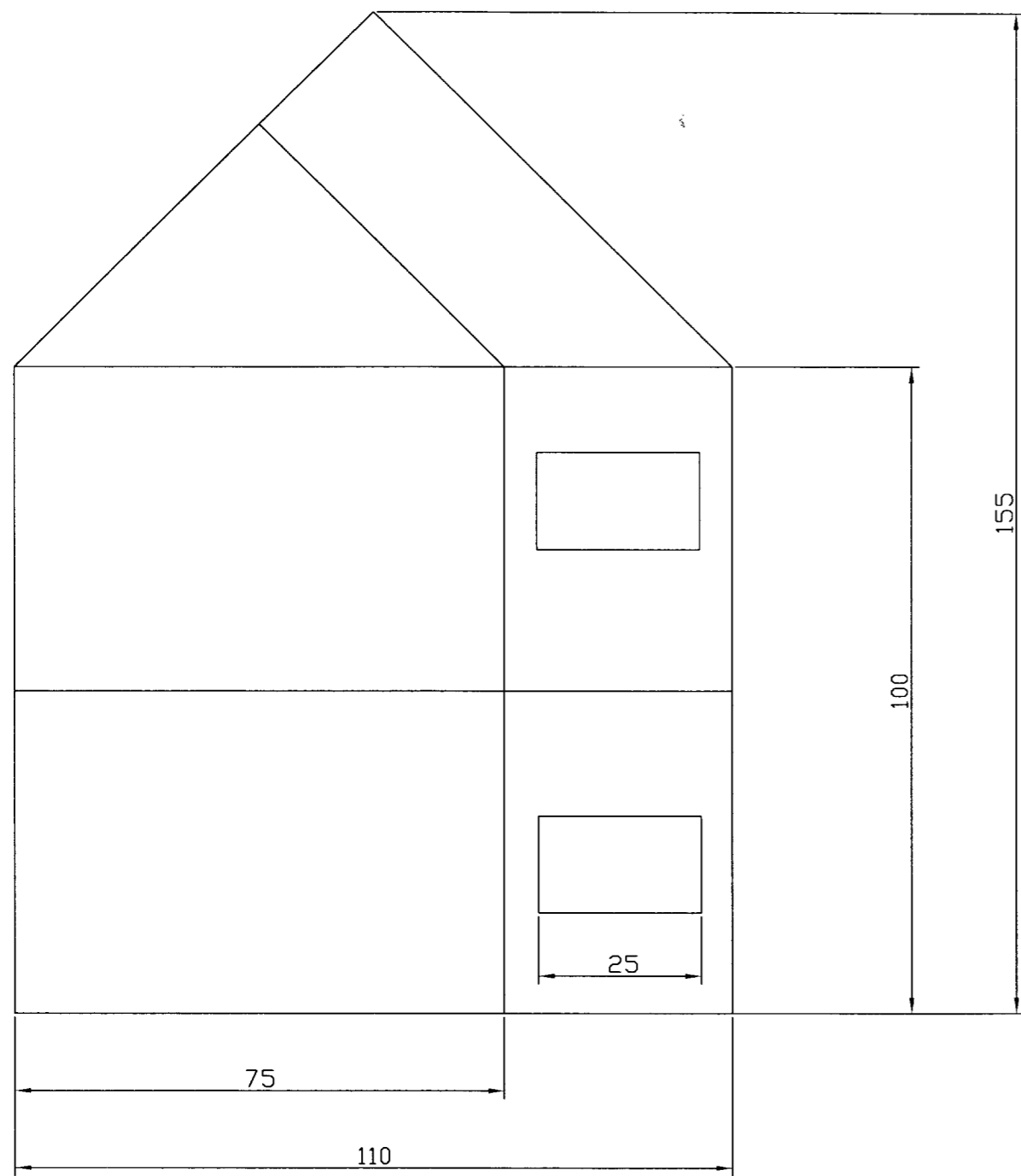


ALZADO FRONTAL

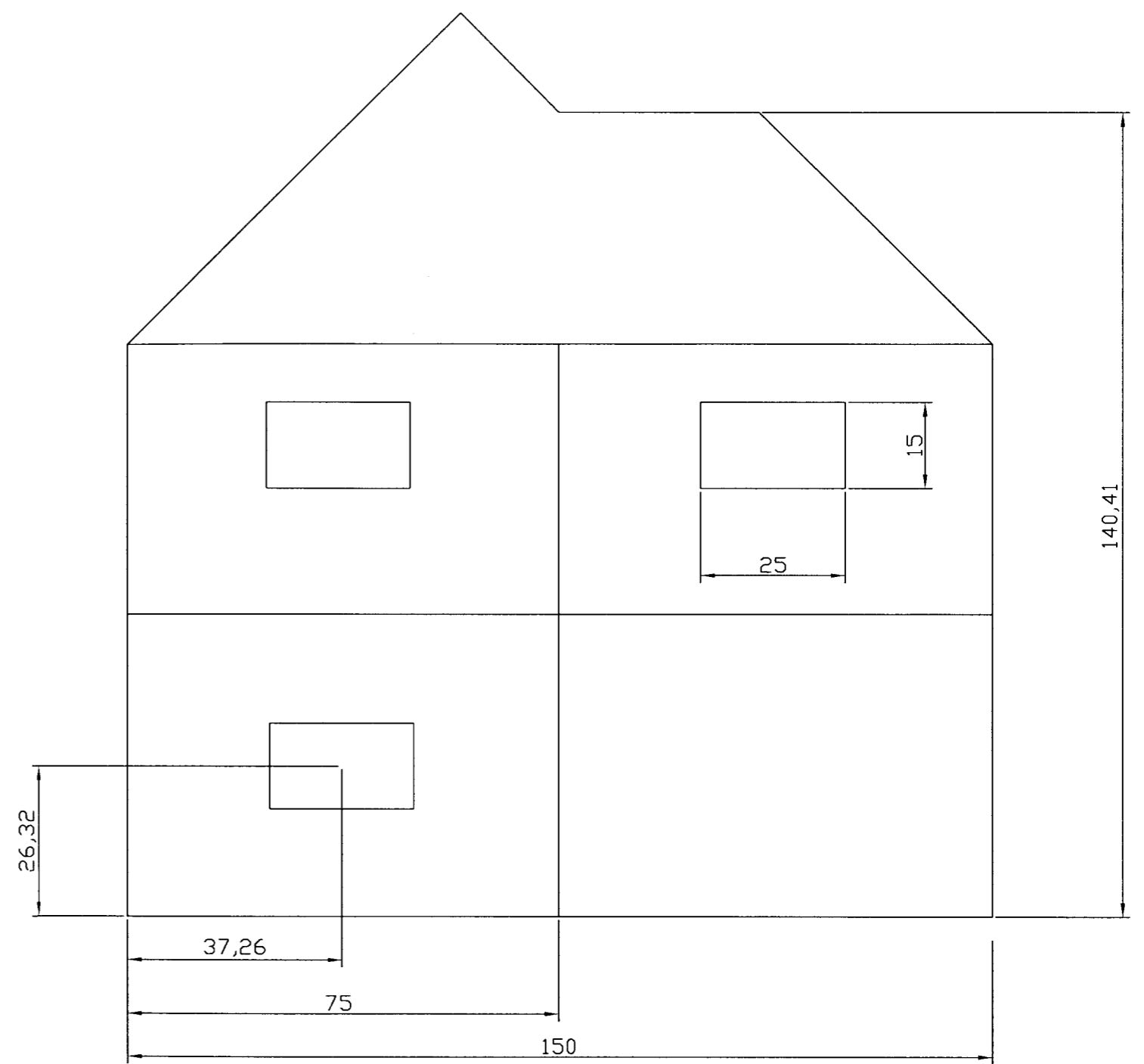


PERFIL DERECHO

	Fecha	Nombre	Firma:	INGENIERIA TECNICA INDUSTRIAL DE ZARAGOZA
Dibujado	18/10/2010	FRANCISCO PINEDA		
Comprob.				
id.s.norma				
Escala:	ALZADOS			Plano n°: 2
1:12.5				Grupo:
				Curso: PFC

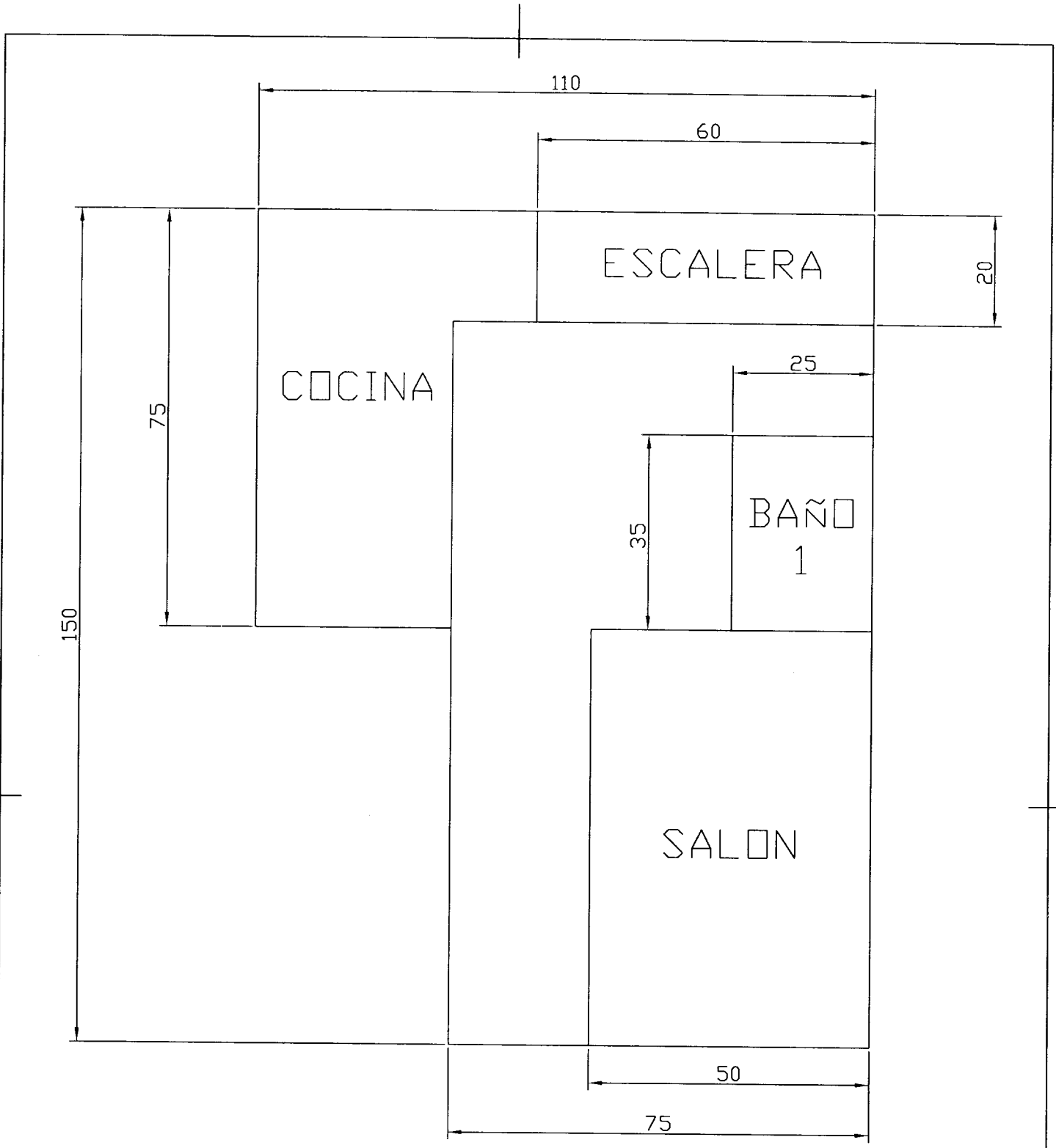


ALZADO TRASERO

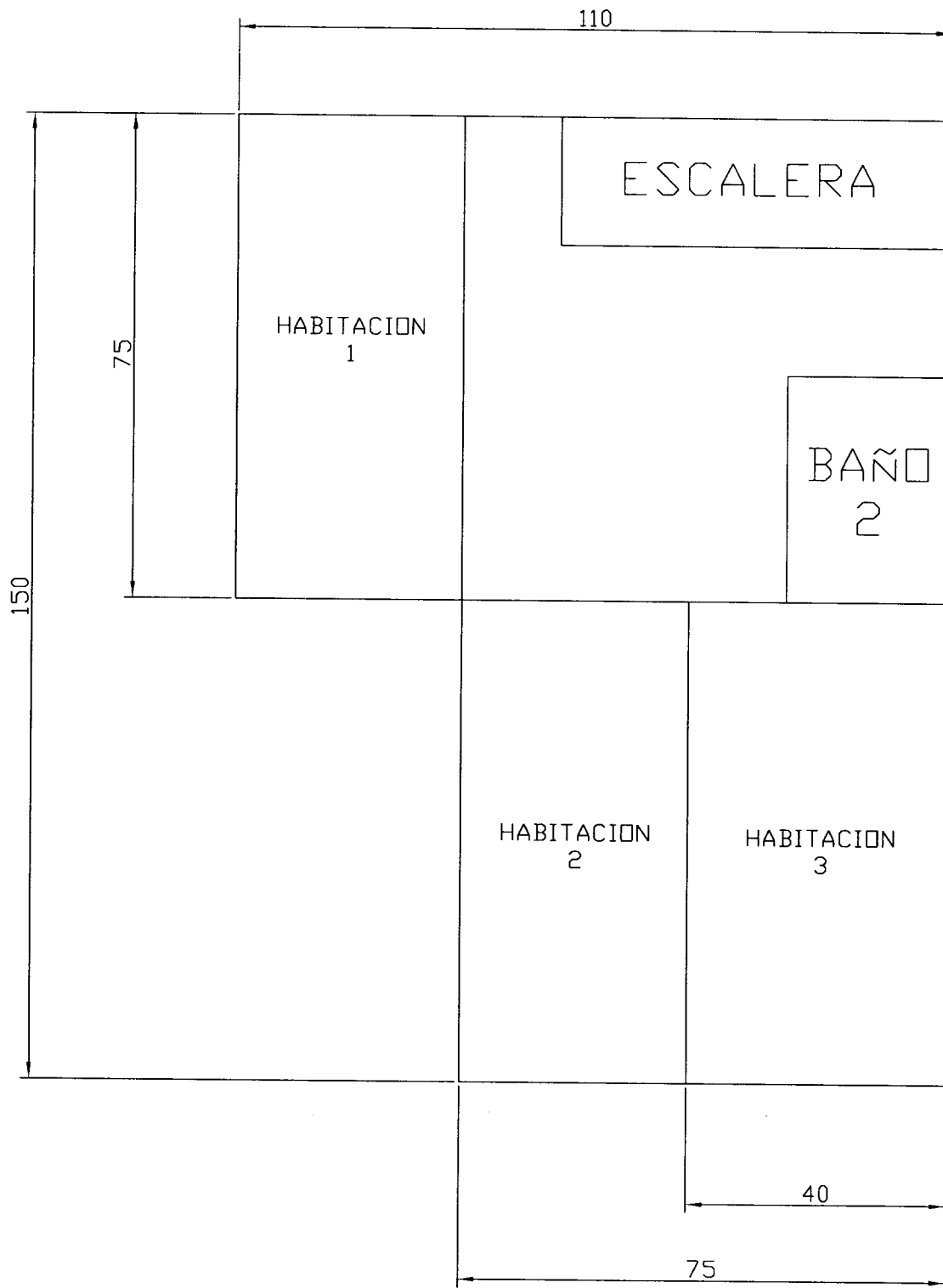


PERFIL IZQUIERDO

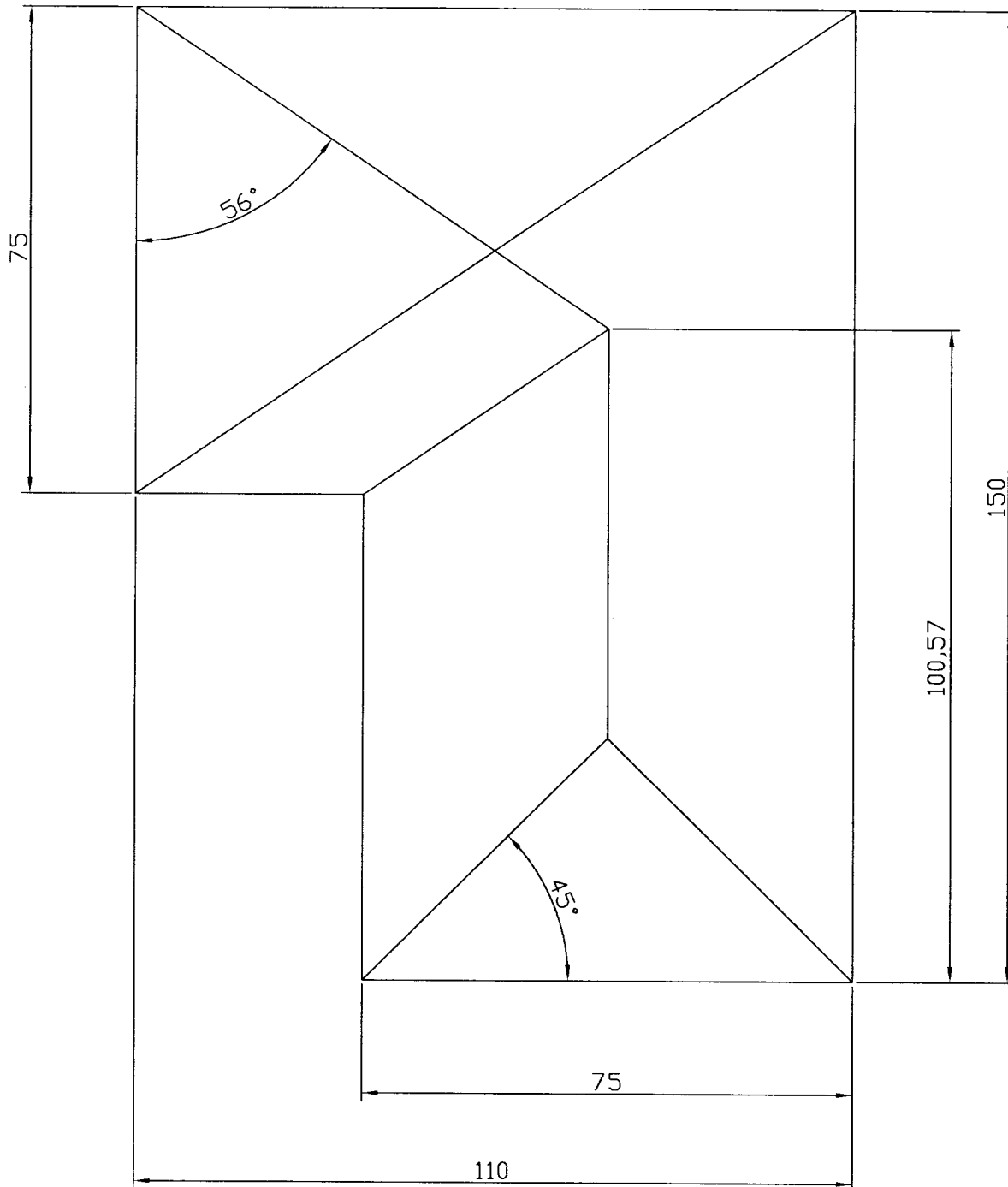
	Fecha	Nombre	Firma:	INGENIERIA TECNICA INDUSTRIAL DE ZARAGOZA
Dibujado	18/10/2010	FRANCISCO PINEDA		
Comprob.				
id.s.norma				
Escala:	ALZADO 2			Plano nº: 3
1:12.5				Grupo:
				Curso: P.F.C



	Fecha	Nombre	Firma:	INGENIERIA TECNICA INDUSTRIAL DE ZARAGOZA
Dibujado	18/10/2010	FRANCISCO PINEDA		
Comprob.				
id.s.norma				
Escala:	PLANTA BAJA			Plano nº: 4
1:12.5				Grupo:
				Curso: P.F.C



	Fecha	Nombre	Firma:	
Dibujado	18/10/2010	FRANCSICO PINEDA		INGENIERIA TECNICA INDUSTRIAL DE ZARAGOZA
Comprob.				
id.s.norma				
Escala:	PLANTA 1			Plano nº: 5
1:12.5				Grupo:
				Curso: PFC



	Fecha	Nombre	Firma:	
Dibujado	18/10/2010	FRANCISCO PINEDA		INGENIERIA TECNICA
Comprob.				INDUSTRIAL DE
id.s.norma				ZARAGOZA
Escala:	CUBIERTA			Plano nº: 6
1:12.5				Grupo:
				Curso: P.F.C