

ANEXO I. Plantilla asignada a los consumidores para la realización de la cata

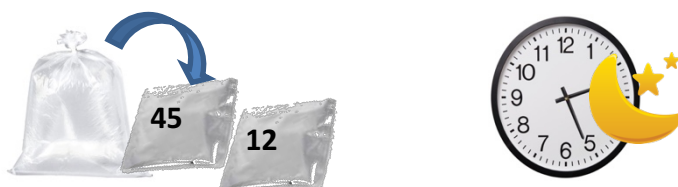
GRACIAS POR REALIZAR ESTA CATA

Buenos días.

Esta cata es parte de un proyecto de investigación sobre la calidad de la carne de cabrito. Los resultados sólo se utilizarán con fines científicos y es totalmente confidencial.

Le pedimos que valore **DOS** muestras de carne de cabrito. El **procedimiento** de trabajo es el siguiente:

1. Saque los paquetes de la bolsa y descongele la carne, sin desenvolverla del aluminio, la noche antes de consumirla



2. Compruebe que los números anotados en los paquetes coinciden con los de la plantilla de cata, en la **parte de atrás de esta hoja**.



PLANTILLA DE CATA

Por favor, puntúe la carne de 1 a 10 (1 malo, 10 muy bueno).

	45	12
SABOR (1-10)		
JUGOSIDAD (1-10)		
IMPRESIÓN GENERAL (1-10)		

3. Saque las muestras del papel de aluminio, pero no pierda la identificación de cada una de ellas.



4. Cocínelas a la plancha sin condimentos (si puede, incluso sin sal).
5. Pruébelas y puntúelas de 1 a 10 (1 malo, 10 muy bueno).
6. Rellene la encuesta sobre Ud. y sus hábitos de consumo.

PLANTILLA DE CATA

Por favor, puntúe la carne de 1 a 10 (1 malo, 10 muy bueno).

SABOR (1-10)		
JUGOSIDAD (1-10)		
IMPRESIÓN GENERAL (1-10)		

Algunos datos sobre Ud.

<i>Sexo</i>	<i>Hombre</i>	
	<i>Mujer</i>	

<i>Edad</i>	≤ 25	
	26-40	
	41-55	
	> 55	

<i>¿Le gusta la carne?</i>	<i>Mucho</i>		<i>Regular</i>		<i>Poco</i>	
----------------------------	--------------	--	----------------	--	-------------	--

<i>¿Cuántas veces a la semana come carne?</i>	<i>Pocas, 1 ó 2</i>	
	<i>Entre 3 y 6</i>	
	<i>Todos los días</i>	

<i>¿Había probado con anterioridad la carne de cabrito?</i>	<i>SI</i>		<i>NO</i>	
---	-----------	--	-----------	--

<i>La carne que más consume es la de...</i>	<i>Ternera</i>	
	<i>Cordero</i>	
	<i>Pollo</i>	
	<i>Cerdo</i>	
	<i>Otras</i>	

Agradecemos de nuevo su colaboración.

**ANEXO II. Plantilla asignada a los encuestados sobre la apreciación visual con
producto real.**

BUENOS DÍAS:

Estamos haciendo un estudio sobre la calidad de la carne de CABRITO. Esta es una prueba de apreciación visual por parte del consumidor, es decir, tú. Agradecemos de antemano tu colaboración. Estas son las instrucciones:

Imagina que estás en el súper. En la isla hay varias bandejas. Cada una de ellas tiene un nº de 2 cifras.

Te pedimos que valores **4 bandejas**.

Por favor, busca las 4 bandejas que llevan los números indicados más abajo, valora su **aspecto** y:

1. Dale a cada bandeja una nota del 1 al 10 (1 malo, 10 muy bueno)
2. Dinos si la comprarías o no (sí-no)
3. Rellena tus datos al final



BANDEJA	NOTA (aspecto) (1 malo-10 bueno)	¿LA COMPRARÍAS? (Sí-No)

Sexo: Mujer Hombre

Edad	≤ 25	
	26 - 40	
	41 - 55	
	> 55	

ANEXO III. Encuesta on-line 1.

1.- Bienvenido

Esta encuesta es un estudio sobre la opinión de los consumidores sobre el aspecto de la carne de cabrito.

En la primera parte de la encuesta le pediremos algunos datos sobre usted y sus hábitos de compra.

En la segunda parte, le mostraremos 8 grupos de fotografías de chuletas de cabrito. Le pediremos que, en cada grupo, elija la fotografía que más le gusta, teniendo en cuenta el aspecto de las chuletas.

La duración de la encuesta es de unos cinco minutos.

Este estudio lo realizan investigadores del Centro de Investigación y Tecnología Agroalimentaria de Aragón (www.cita-aragon.es). Puede obtener más información sobre nuestro trabajo aquí: <https://calidadcarneita.wordpress.com>

LA INFORMACIÓN SUMINISTRADA ES CONFIDENCIAL Y SOLO SE UTILIZARÁ PARA FINES CIENTÍFICOS.

Le agradecemos de antemano su colaboración

Siguiente->

2.- Algunos datos sobre usted y sus hábitos de consumo

1. Género

Femenino Masculino

2. Edad

Menor de 25
 Entre 26 y 40
 Entre 41 y 55
 Mayor de 55

3. Municipio donde resides

*4. ¿Alguna vez ha probado la carne de cabrito?

Sí
 No

5. Sólo si a contestado SÍ en la pregunta anterior, ¿Le gusta la carne de cabrito?

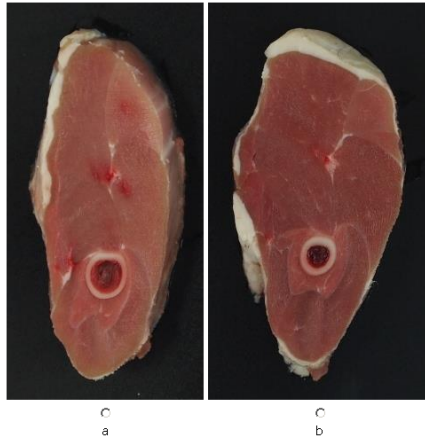
Sí
 No

<- Anterior Siguiente ->

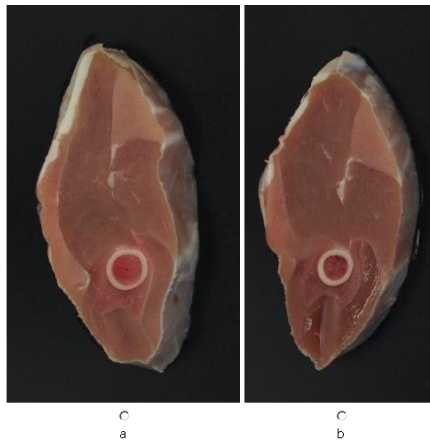
3.- Elecci3n de filete

De las dos chuletas de cabrito que se muestran a continuaci3n seleccione la que tenga mejor aspecto.

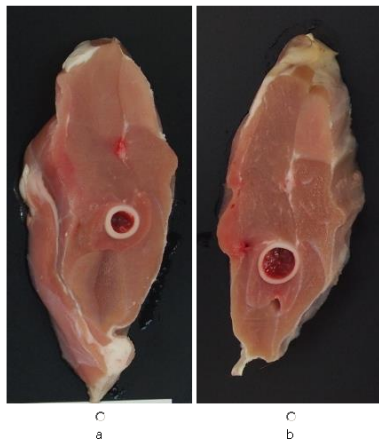
6. ¿Cu3l le gusta m3s?



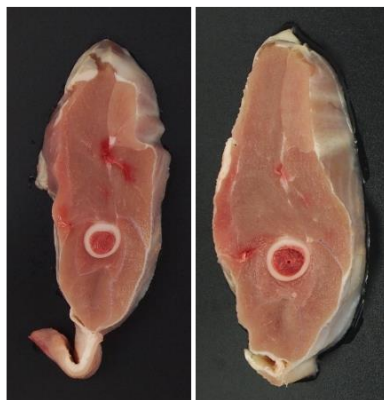
7. ¿Cu3l le gusta m3s?



8. ¿Cu3l le gusta m3s?



*9. ¿Cuál le gusta más?



c
a

c
b

<-Anterior Siguiente->



Apresiasi3n visual de cabrito 1

Abandonar-> Continuar3 m3s tarde

4.- Criterios de selecci3n

*10. ¿En qu3 criterio se ha fijado para su selecci3n? (solo una opci3n posible)

- Color de la carne
- Color de la grasa
- Brillo de la carne
- Tama3o de la pieza
- Forma de la chuleta

<-Anterior Siguiente->



Apresiasi3n visual de cabrito 1

Abandonar-> Continuar3 m3s tarde

LE AGRADECEMOS NUEVAMENTE SU COLABORACI3N

Esta encuesta estar3 abierta hasta el 15 de abril de 2016. Los resultados podr3n consultarse a partir de junio de 2016 en la siguiente direcci3n:

<http://calidadcarnecita.wordpress.com>

Si es tan amable pase esta encuesta a sus conocidos para que la pueda contestar un amplio grupo de personas.

<-Anterior Fin->

ANEXO IV. Encuesta on-line 2

1.- Bienvenido

Esta encuesta es un estudio sobre la opinión de los consumidores sobre el aspecto de la carne de cabrito.

En la primera parte de la encuesta le pediremos algunos datos sobre usted y sus hábitos de compra.

En la segunda parte, le mostraremos 8 grupos de fotografías de chuletas de cabrito. Le pediremos que, en cada grupo, elija la fotografía que más le gusta, teniendo en cuenta el aspecto de las chuletas.

La duración de la encuesta es de unos cinco minutos.

Este estudio lo realizan investigadores del Centro de Investigación y Tecnología Agroalimentaria de Aragón (www.cita-aragon.es). Puede obtener más información sobre nuestro trabajo aquí: <https://calidadcarnecita.wordpress.com>

LA INFORMACIÓN SUMINISTRADA ES CONFIDENCIAL Y SOLO SE UTILIZARÁ PARA FINES CIENTÍFICOS.

Le agradecemos de antemano su colaboración

Siguiente->

2.- Algunos datos sobre usted y sus hábitos de consumo

1. Género

- Femenino Masculino

2. Edad

- Menor de 25
 Entre 26 y 40
 Entre 41 y 55
 Mayor de 55

3. Municipio donde resides

*4. ¿Alguna vez ha probado la carne de cabrito?

- Si
 No

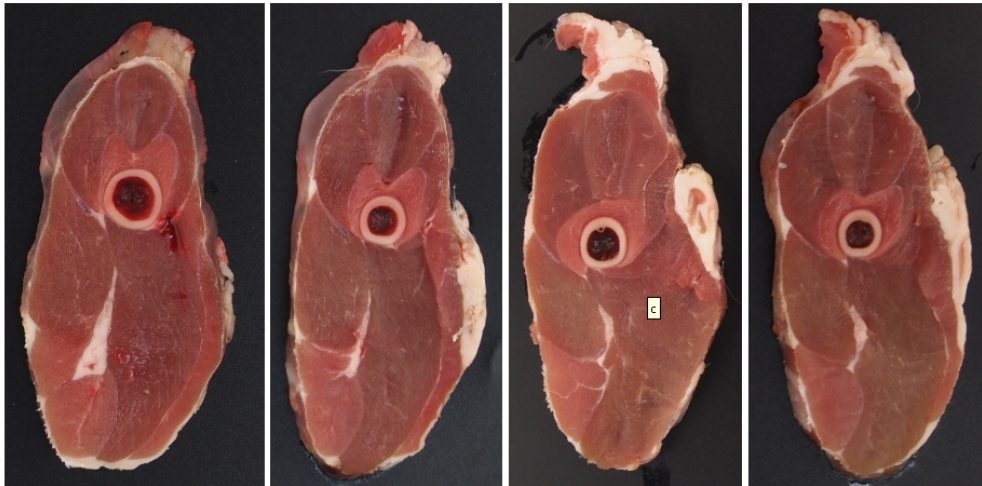
5. Sólo si a contestado SI en la pregunta anterior, ¿Le gusta la carne de cabrito?

- Si
 No

3.- Elección del filete

A continuación tiene que elegir la chuleta que más le guste de los 8 grupos de fotografías

6. ¿Qué chuleta le gusta más?



a

b

c

d

7. ¿Qué chuleta le gusta más?



a

b

c

d

8. ¿Qué chuleta le gusta más?



a

b

c

d

9. ¿Qué chuleta le gusta más?



a

b

c

d

10. ¿Qué chuleta le gusta más?



a

b

c

d

11. ¿Qué chuleta le gusta más?



a

b

c

d

12. ¿Qué chuleta le gusta más?



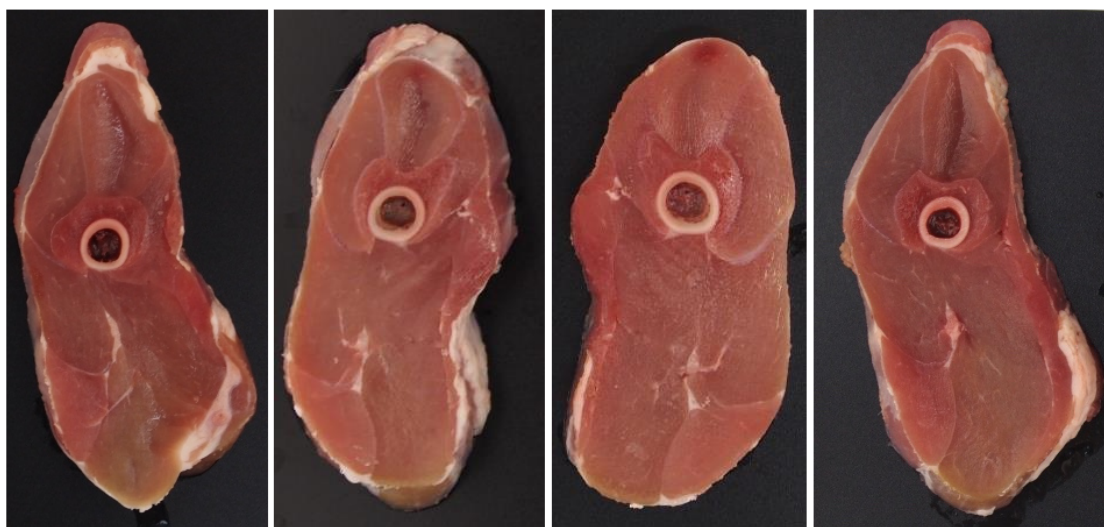
a

b

c

d

*13. ¿Qué chuleta le gusta más?



a

b

c

d

<-Anterior Siguiente->



Apresiasi3n visual de cabrito 2

Abandonar-> Continuar3 m3s tarde

4.- Criterios de selecci3n

*14. ¿En qu3 criterio se ha fijado para su selecci3n? (solo una opci3n posible)

- Color de la carne
- Color de la grasa
- Brillo de la carne
- Tama3o de la pieza
- Forma de la chuleta



Apresiasi3n visual de cabrito 2

Abandonar-> Continuar3 m3s tarde

LE AGRADECEMOS NUEVAMENTE SU COLABORACI3N

Esta encuesta estar3 abierta hasta el 15 de abril de 2016. Los resultados podr3n consultarse a partir de junio de 2016 en la siguiente direcci3n:

<http://calidadcarnedita.wordpress.com>

Si es tan amable pase esta encuesta a sus conocidos para que la pueda contestar un amplio grupo de personas.

<-Anterior Fin->