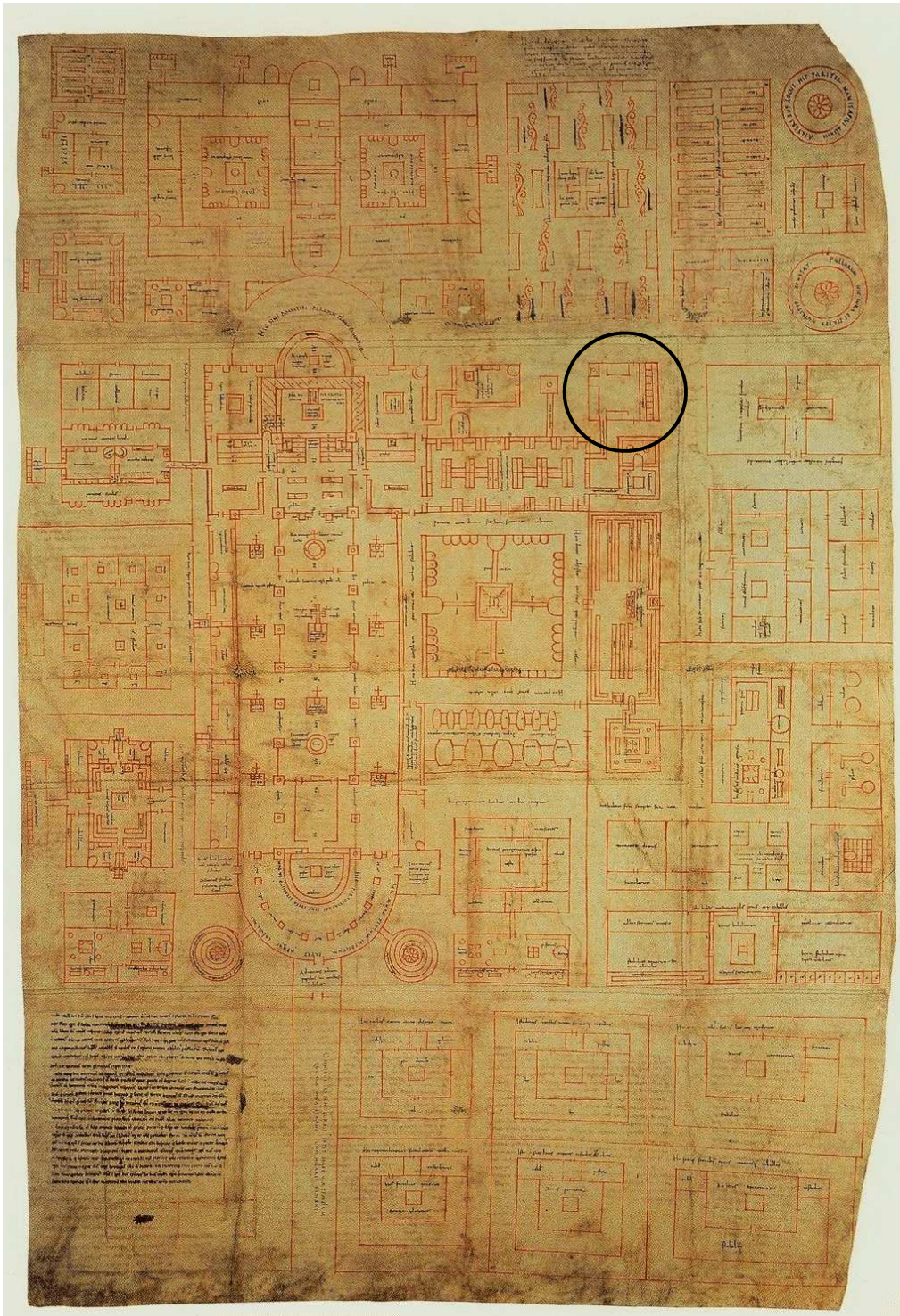


Anexo

Imagen 1.1:



Plano del monasterio de San Gall. Autor anónimo. Siglo IX. 77x122 cm. El círculo de color negro señala las letrinas.

Imagen 2.1:



Necessarias del Real Monasterio de San Lorenzo del Escorial

Imagen 2.2:



Grabado del s. XVI. Tomado de la musealización del Castillo de Chillon, Suiza. (Debo su conocimiento a C. Gómez Urdáñez)

Imagen 2.3



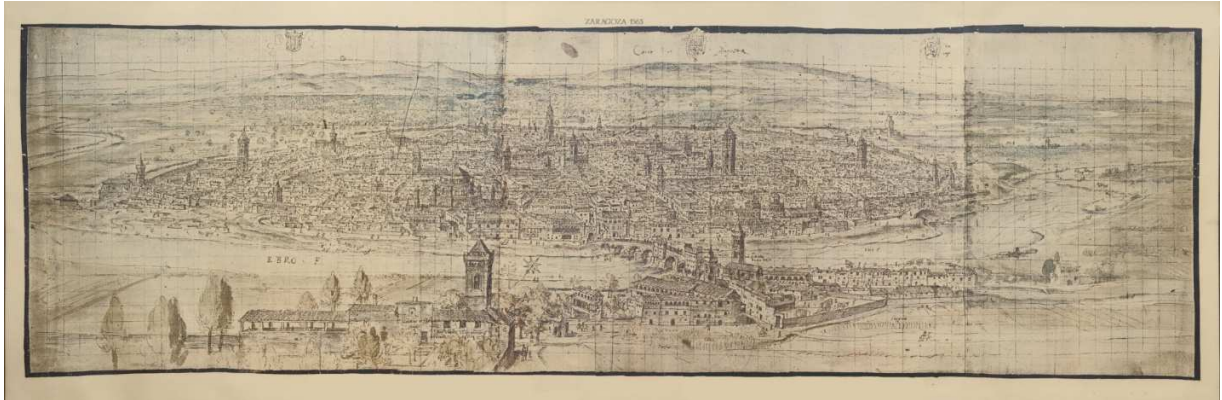
Atribuido a Jan van Kessel III, Vista de la Carrera de San Jerónimo y Paseo del Prado con cortejo de carrozas, detalle de fachada con un canalón de madera, ca. 1680, (Museo Thyssen-Bornemisza).

Imagen 2.4



Sillicos, Santa Eulalia de Oscos, Asturias, Museo Casa Natal del Marqués de Sargadelos

Imagen 3.1:



Anton Van den Wyngaerde: Vista de la ciudad de Zaragoza, 1563, (Österreichische Nationalbibliothek de Viena), 42x141 cm.

Imagen 3.2:



Domenikos Theotokopoulos "El Greco", Vista de Toledo, ca. 1604-1614, (Metropolitan Museum de Nueva York), 121x129 cm.

Imagen 3.3:



*Alonso Sanchez Coello, Vista de la ciudad de Sevilla,
(Museo de América de Madrid), 150x300 cm.*

Imagen 3.4:



*Sofonisba Anguissola, Retrato de Felipe II,
1564, (Museo del Prado en Madrid), 88x72
cm.*

Imagen 4.1



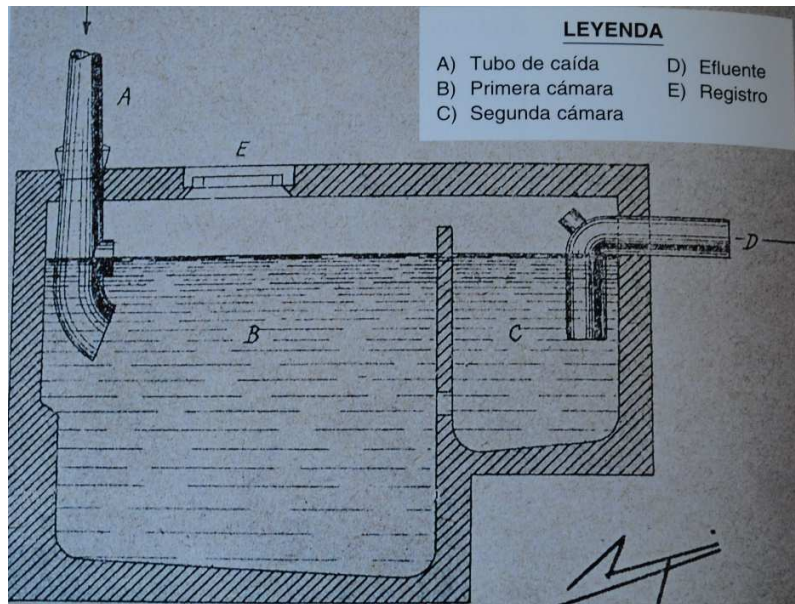
Jean Ranc, Felipe V, rey de España, ca. 1723, (Museo del Prado de Madrid), 105x82 cm.

Imagen 4.2

Anónimo, Copia de un autorretrato de don Teodoro de Ardemans (1664-1726), (Museo de la Real Academia de Bellas Artes de San Fernando en Madrid)

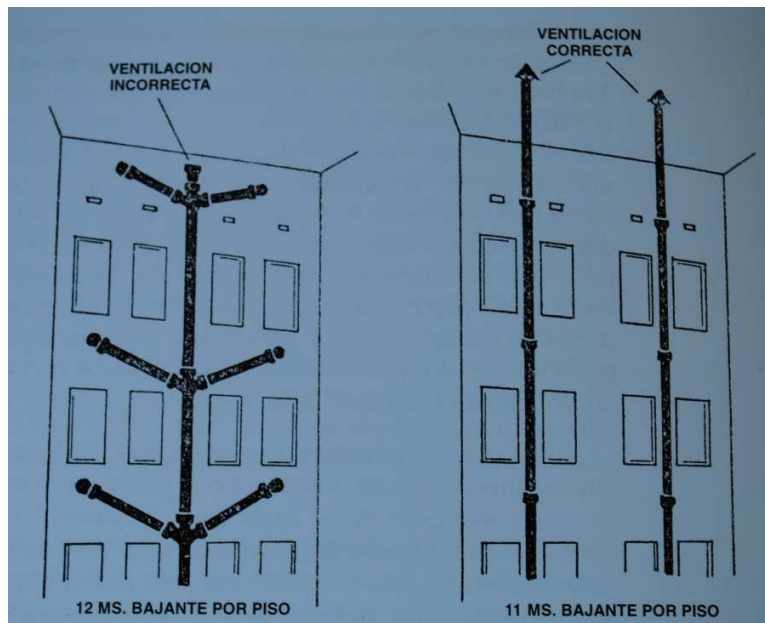


Imagen 4.3



Disposición y funcionamiento de una fosa séptica, (incluido en ZAPATERO BALLESTEROS, Emilio, Higiene rural, Barcelona-Buenos Aires, Salvat, 1943).

Imagen 4.4



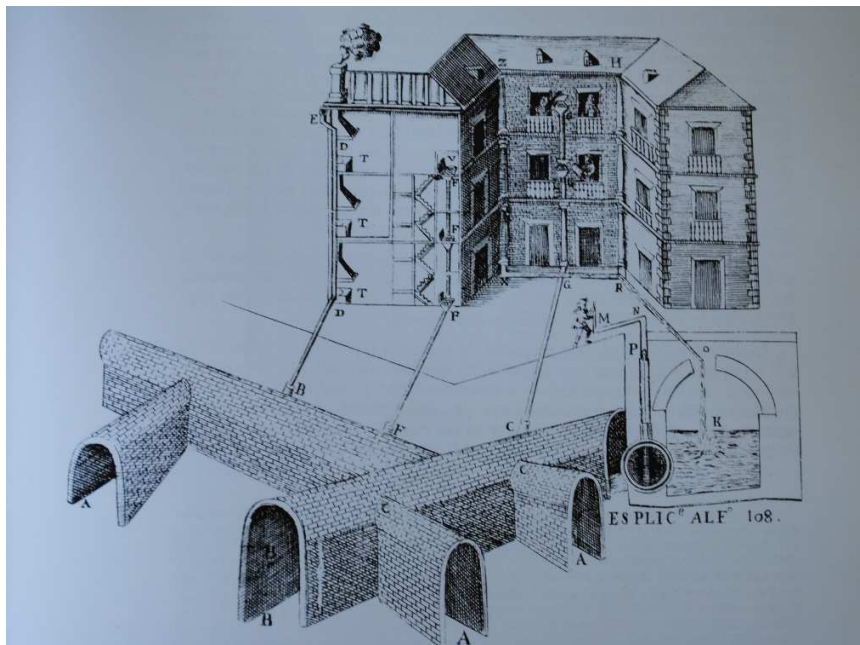
Croquis donde se demuestra la disposición correcta e incorrecta de las tuberías de ventilación de un edificio (incluido en URALITA, Manual genera), Madrid, Dossat, 1956-1957).

Imagen 4.5



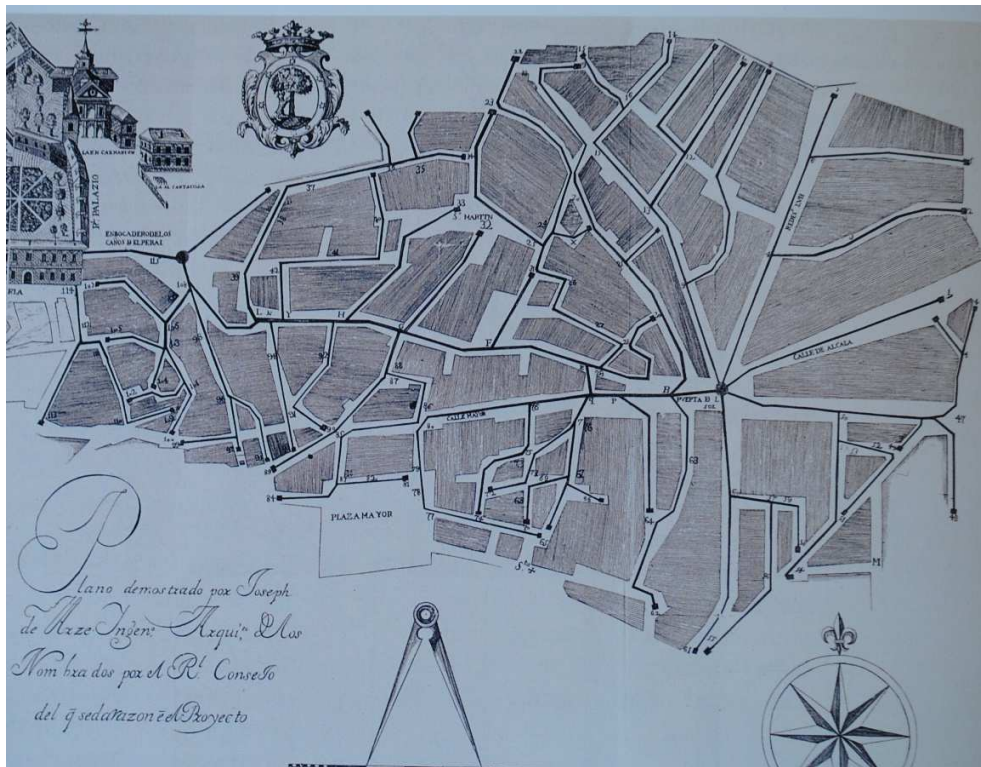
J.A. Arce, Portada del libro "Dificultades vencidas, Madrid, 1735.

Imagen 4.6



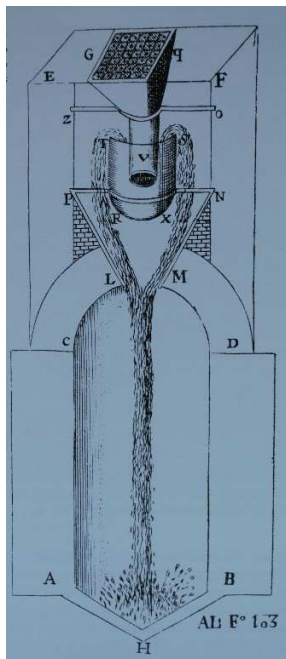
J.A. Arce, detalle de una vivienda de varios pisos, con instalación de bocas de vertido, los tubos de caída y las alcantarillas.

Imagen 4.7



J.A. Arce, Plano de la mitad norte de Madrid, con indicación del curso de las alcantarillas y la ubicación de los diques de agua, según la explicación contenida en las páginas 39-77 de su Proyecto sanitario.

Imagen 4.8



J.A. Arce, funcionamiento de un sifón hidráulico para evacuación de los gases producidos por la excretas.

Imagen 4.9



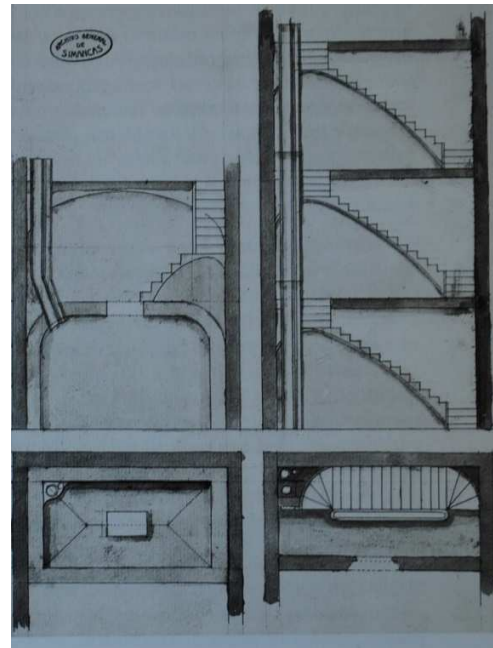
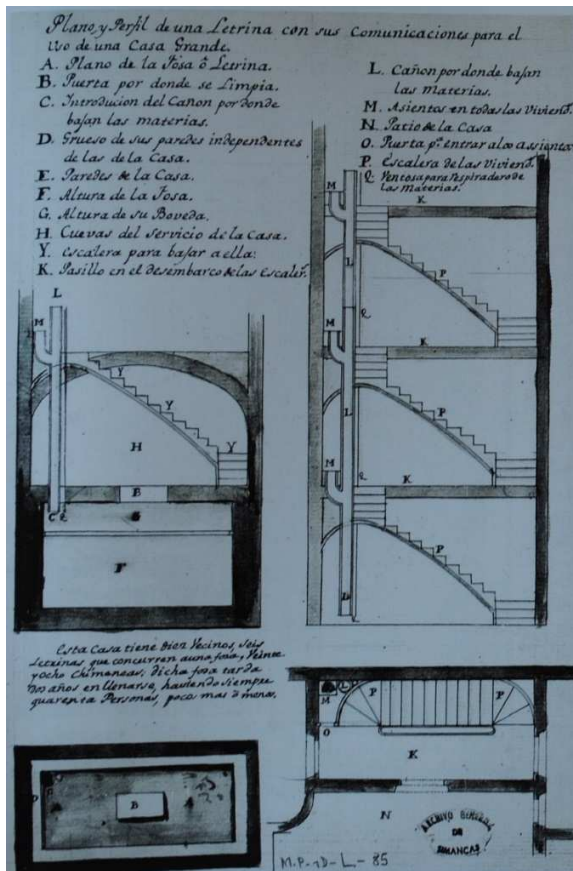
Louis Michel Van Loo, Retrato de Fernando VI, s. XVIII, (Museo del Prado de Madrid), 128x108 cm.

Imagen 4.10



Jacopo Amigoni, Retrato del Marqués de la Ensenada, ca.1750, (Museo del Prado de Madrid), 124x104 cm.

Imagen 4.11



J. Bort, Plano y perfil de una letrina con sus comunicaciones para el uso de una Casa Grande, 1752, (Archivo General de Simancas).

Imagen 4.12



Francisco de Goya, Carlos III cazador, ca. 1786, (Museo del Prado de Madrid), 207x126 cm.

Imagen 4.13



Retrato de Francisco Sabatini (1722-1795) artífice del primer plan general de saneamiento urbano practicado en Madrid, (Biblioteca Nacional de Madrid).