

# ANEXOS

## TABLAS

**Tabla 1.** Descripción de las características basales de la población estudiada en función de la media.

<b>Nº de pacientes</b>	235
<b>Sexo</b>	
Hombres	175 (74,5%)
Mujeres	60 (25,5%)
<b>Edad, media</b>	44,5 años
<b>IMC, medio</b>	30,2 kg/m <sup>2</sup>
<b>IAH, media</b>	31,2 apneas/hora
<b>%CT90, medio</b>	16%
<b>GIM, media</b>	0,60 mm

**Tabla 2.** Descripción general de la población estudiada sin mujeres premenopáusicas ni pacientes con IMC>40 kg/m<sup>2</sup> en función de la media.

<b>Nº de pacientes</b>	197
<b>Sexo</b>	
Hombres	165(83,8%)
Mujeres	32(16,2%)
<b>Edad, media</b>	45,3 años
<b>IMC, media</b>	29,7 kg/m <sup>2</sup>
<b>IAH, media</b>	31,4 apneas/hora
<b>%CT90, medio</b>	15,4%
<b>GIM, media</b>	0,61 mm

## ANEXOS

**Tabla 3.** Tabla descriptiva de las características basales de la población sin mujeres premenopáusicas ni pacientes con IMC>40kg/m<sup>2</sup> agrupadas en función del %CT90.

Variable	0 N=33	<5 N=65	5-20 N=50	>20 N=49	P valor
<b>Sexo</b>					
<b>Hombres</b>	26(78,8%)	52(80%)	42(84%)	45(91,8%)	0,305*
<b>Mujeres</b>	7(21,2%)	13(20%)	8(16%)	4(8,2%)	
<b>Edad</b>	41(17)	44(16)	49(11)	47(11)	<b>0,001</b>
<b>IMC</b>	26,2(4,9)	28,7(4,9)	29,5(6,8)	32,8(5,6)	<b>&lt;0.001</b>
<b>IAH</b>	4(6)	16(21)	33,5(26)	58(38)	<b>&lt;0.001</b>
<b>GIM</b>	0,58(0,16)	0,56(0,15)	0,60(0,16)	0,63(0,17)	<b>0.011</b>
<b>Cuello</b>	39(4)	40(4)	40,5(3)	42(4)	<b>&lt;0.001</b>
<b>Cintura</b>	97(13)	97,5(13)	103(12)	109,5(15)	<b>&lt;0.001</b>
<b>Epworth</b>	9(5)	9(8)	10(7)	10(6)	0,297
<b>PCR</b>	0.12(0.17)	0.16(0.22)	0.22(0.36)	0.30(0.41)	<b>&lt;0.001</b>
<b>IPAQ</b>	1413 (4432)	1858 (3465)	1797 (3148)	1817 (6987)	0,981
<b>APO A</b>	153(37)	146(35)	149,5(35)	138(34)	0.286
<b>APO B</b>	96,4(28)	106(31)	110,5(36)	122,5(46)	<b>0.001</b>

Resultados están expresados en mediana (rango intercuartílico).

IMC: Índice de masa corporal.

IAH: Índice de apnea-hipopnea.

GIM: Grosor intima media (carótida derecha).

PCR: Proteína C reactiva.

IPAQ: Cuestionario internacional de actividad física.

APOA: Adiponectina A.

APOB: Adiponectina B.

\*Resultados expresados según prueba ChiCuadrado.

## ANEXOS

**Tabla 4.** Análisis univariante de los determinantes de GIM (n=197).

Variable	r	P valor
<b>Edad</b>	0.420	<b>&lt;0.001</b>
<b>IMC</b>	0.124	0.083
<b>IAH</b>	0.182	<b>0.011</b>
<b>CT90%</b>	0.268	<b>&lt;0.001</b>

**Tabla 5.** Análisis Multivariante de los determinantes de GIM (n=197).

Variable	Coef Beta	P valor
<b>Edad</b>	0.366	<b>&lt;0.001</b>
<b>IMC</b>	0.038	0.608
<b>IAH</b>	0.041	0.676
<b>CT90%</b>	0.268	<b>0.011</b>

## ANEXOS

**Tabla 6.** Diferencias entre grupo con AS y grupo sin AS.

	<b>NO AS</b>	<b>SI AS</b>	<b>Valor p</b>
<b>Edad (años)</b>	42(15)	49(11)	<b>&lt;0,001</b>
<b>%CT90</b>	5(15)	11(40)	<b>0,030</b>
<b>IMC(kg/m<sup>2</sup>)</b>	29.1(18.2)	29.9(6.8)	0,363
<b>IAH(apneas/h)</b>	20(36)	31.5(44)	0,980

Resultados están expresados en mediana (rango intercuartílico).

IMC: Índice de masa corporal.

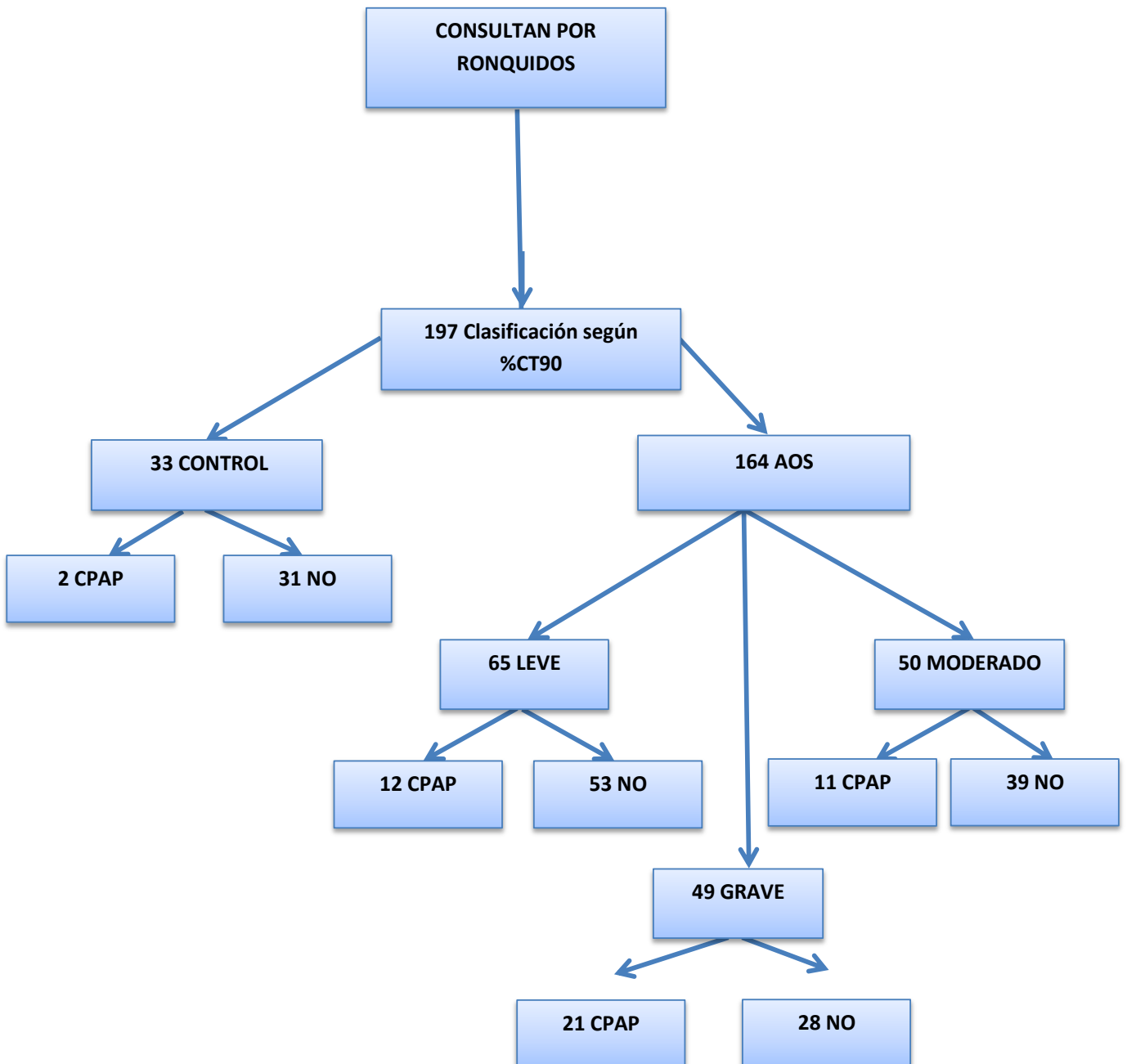
IAH: Índice de apnea-hipopnea.

AS: Aterosclerosis subclínica

# ANEXOS

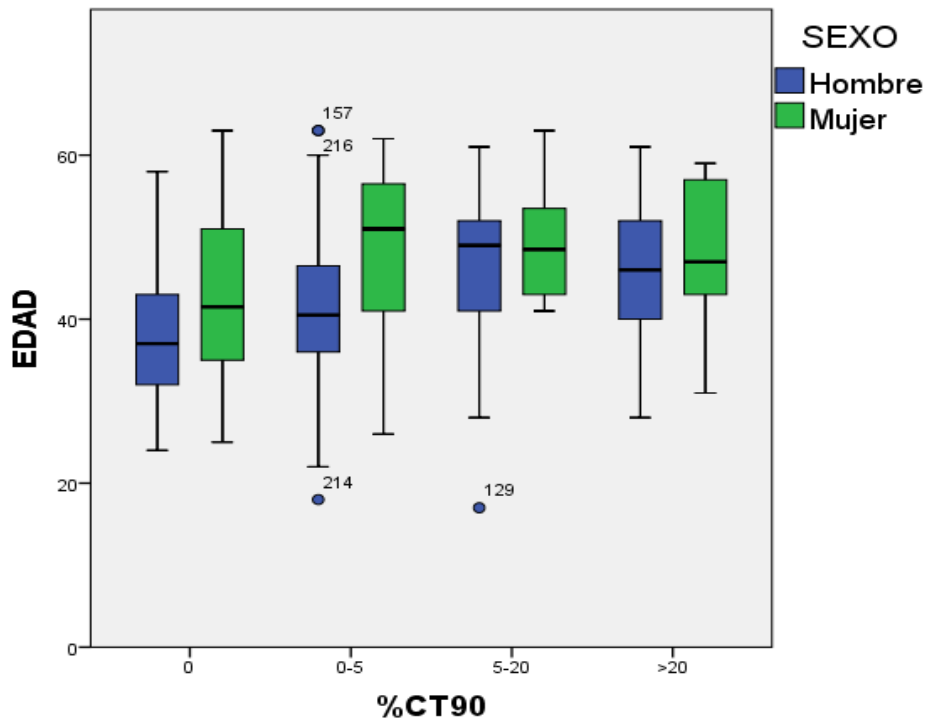
## FIGURAS

Figura 1. Diagrama de flujo 1. Muestra con todos los pacientes.

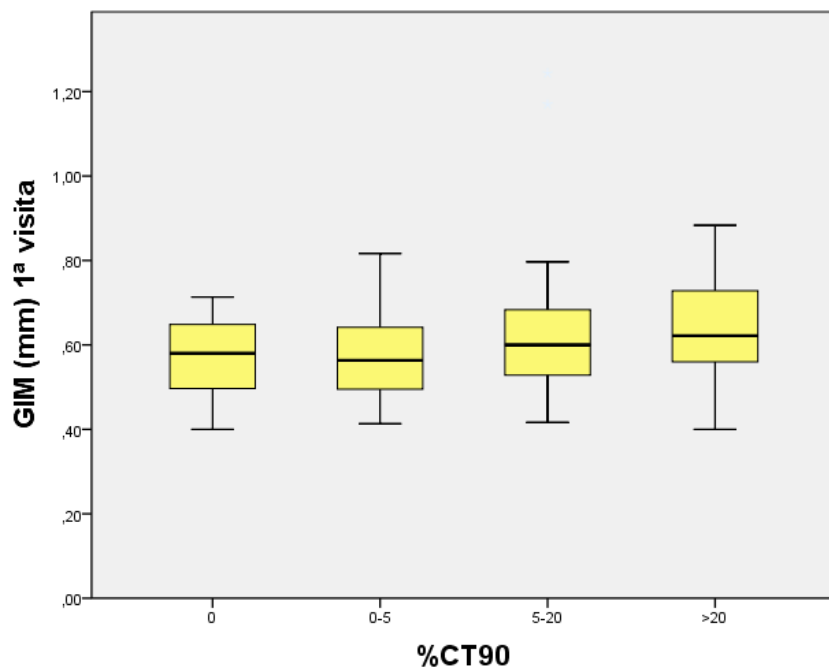


# ANEXOS

**Figura 2.** Distribución de la edad por grupos en función del sexo.

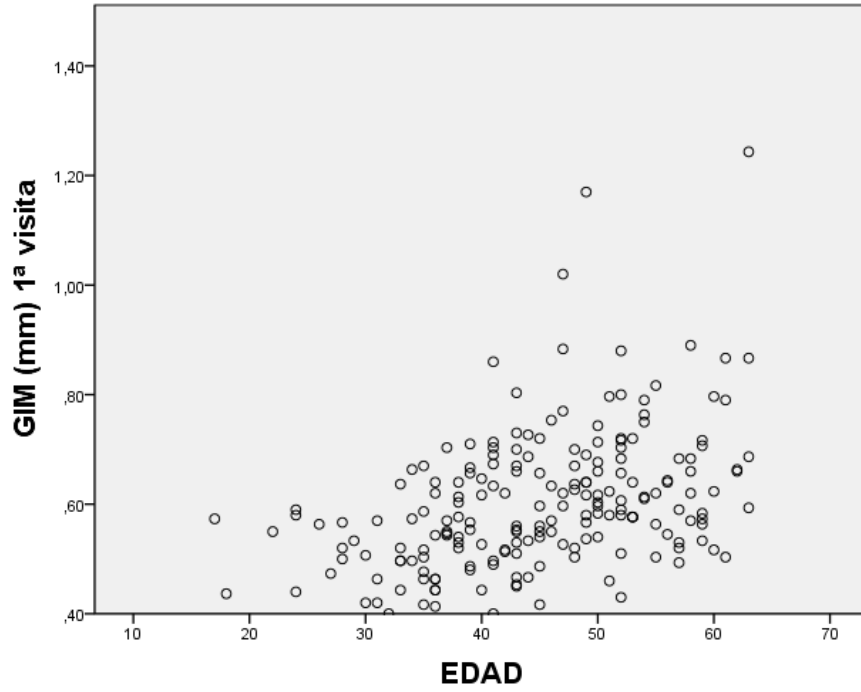


**Figura 3.** Distribución GIM1 por grupos %CT90.

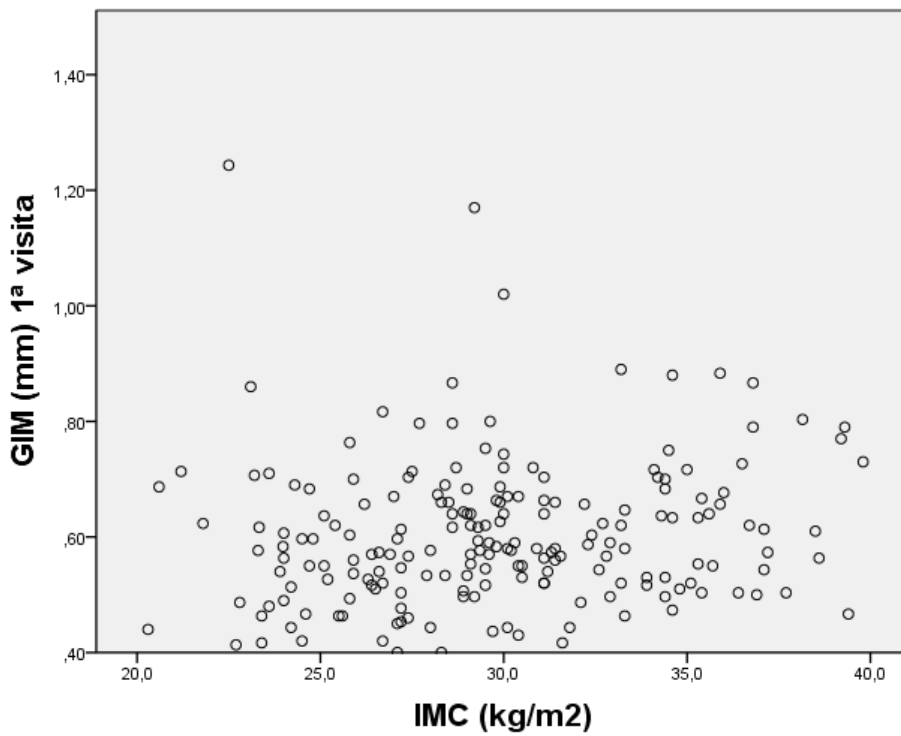


# ANEXOS

**Figura 4.** Diagrama de dispersión del GIM en función de la edad.

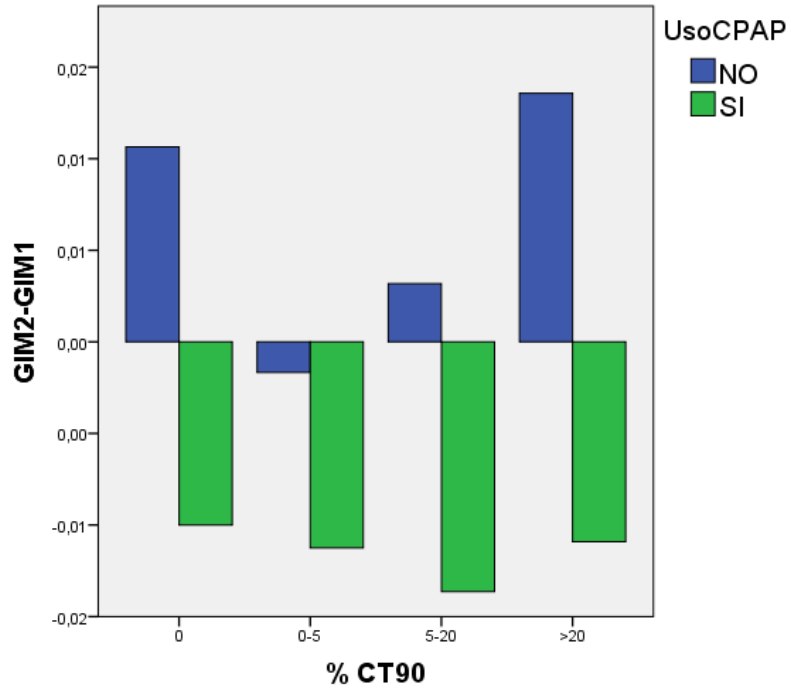


**Figura 5.** Diagrama de dispersión del GIM en función del IMC.



# ANEXOS

**Figura 6. Evolución GIM por grupos %CT90 y por uso de la CPAP.**

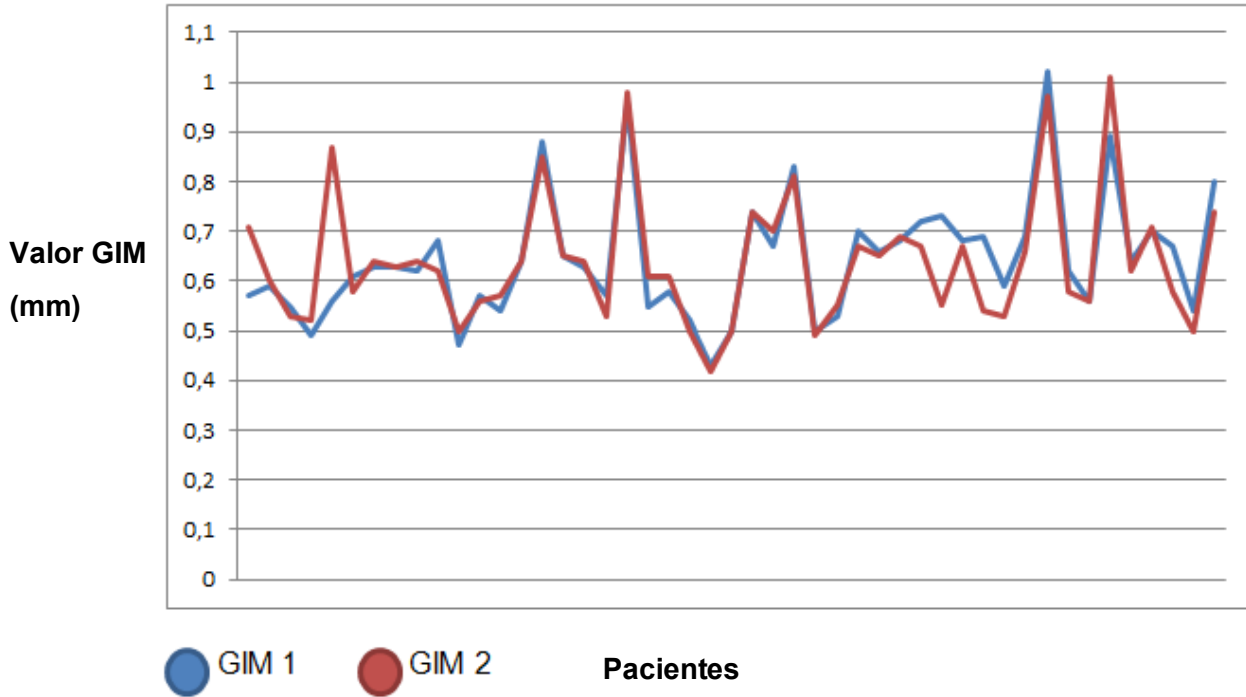




# ANEXOS

## GRÁFICAS

**Grafica 1.** Evolución del GIM a lo largo de 1 año en pacientes que SI han usado la CPAP.



**Grafica 2.** Evolución del GIM a lo largo de 1 año en pacientes que NO han usado la CPAP.

