

ANEXO 1. Datos sell in may and go away

Tabla Rendimientos mensuales

	<u>BUY AND HOLD</u>	<u>SELL IN MAY</u>	<u>SELL IN MAY MEJORADO</u>
ene-96	2,47%	2,47%	2,47%
feb-96	4,73%	4,73%	4,73%
mar-96	-1,50%	-1,50%	-1,50%
abr-96	5,69%	5,69%	5,69%
may-96	0,70%	0,00%	0,00%
jun-96	3,64%	0,00%	0,00%
jul-96	-6,91%	0,00%	0,00%
ago-96	1,15%	0,00%	0,00%
sep-96	4,61%	0,00%	0,00%
oct-96	2,14%	0,00%	2,14%
nov-96	8,05%	8,05%	8,05%
dic-96	9,92%	9,92%	9,92%
ene-97	3,29%	3,29%	3,29%
feb-97	-0,41%	-0,41%	-0,41%
mar-97	2,22%	2,22%	2,22%
abr-97	8,56%	8,56%	8,56%
may-97	6,41%	0,00%	0,00%
jun-97	8,86%	0,00%	0,00%
jul-97	-1,08%	0,00%	0,00%
ago-97	-4,18%	0,00%	0,00%
sep-97	10,70%	0,00%	0,00%
oct-97	-13,05%	0,00%	-13,05%
nov-97	8,29%	8,29%	8,29%
dic-97	4,56%	4,56%	4,56%
ene-98	9,26%	9,26%	9,26%
feb-98	11,18%	11,18%	11,18%
mar-98	13,72%	13,72%	13,72%
abr-98	-1,81%	-1,81%	-1,81%
may-98	-0,20%	0,00%	0,00%
jun-98	1,40%	0,00%	0,00%
jul-98	3,37%	0,00%	0,00%
ago-98	-23,88%	0,00%	0,00%
sep-98	-7,38%	0,00%	0,00%
oct-98	13,66%	0,00%	13,66%
nov-98	9,17%	9,17%	9,17%
dic-98	1,96%	1,96%	1,96%
ene-99	0,43%	0,43%	0,43%
feb-99	1,19%	1,19%	1,19%
mar-99	-2,60%	-2,60%	-2,60%
abr-99	2,38%	2,38%	2,38%

may-99	0,97%	0,00%	0,00%
jun-99	1,44%	0,00%	0,00%
jul-99	-8,44%	0,00%	0,00%
ago-99	4,32%	0,00%	0,00%
sep-99	-2,90%	0,00%	0,00%
oct-99	2,24%	0,00%	2,24%
nov-99	11,77%	11,77%	11,77%
dic-99	6,05%	6,05%	6,05%
ene-00	-7,18%	-7,18%	-7,18%
feb-00	14,98%	14,98%	14,98%
mar-00	-5,31%	-5,31%	-5,31%
abr-00	-3,99%	-3,99%	-3,99%
may-00	-7,04%	0,00%	0,00%
jun-00	-1,01%	0,00%	0,00%
jul-00	-0,47%	0,00%	0,00%
ago-00	3,30%	0,00%	0,00%
sep-00	0,60%	0,00%	0,00%
oct-00	-5,51%	0,00%	-5,51%
nov-00	-11,75%	-11,75%	-11,75%
dic-00	-1,14%	-1,14%	-1,14%
ene-01	10,48%	10,48%	10,48%
feb-01	-5,74%	-5,74%	-5,74%
mar-01	-2,58%	-2,58%	-2,58%
abr-01	4,75%	4,75%	4,75%
may-01	-2,70%	0,00%	0,00%
jun-01	-6,77%	0,00%	0,00%
jul-01	-4,59%	0,00%	0,00%
ago-01	-1,89%	0,00%	0,00%
sep-01	-12,90%	0,00%	0,00%
oct-01	6,10%	0,00%	6,10%
nov-01	7,32%	7,32%	7,32%
dic-01	0,39%	0,39%	0,39%
ene-02	-4,22%	-4,22%	-4,22%
feb-02	1,05%	1,05%	1,05%
mar-02	1,39%	1,39%	1,39%
abr-02	-1,16%	-1,16%	-1,16%
may-02	-2,54%	0,00%	0,00%
jun-02	-13,98%	0,00%	0,00%
jul-02	-10,09%	0,00%	0,00%
ago-02	2,94%	0,00%	0,00%
sep-02	-16,96%	0,00%	0,00%
oct-02	12,25%	0,00%	12,25%
nov-02	8,52%	8,52%	8,52%
dic-02	-10,21%	-10,21%	-10,21%
ene-03	-1,49%	-1,49%	-1,49%
feb-03	0,87%	0,87%	0,87%

mar-03	-2,17%	-2,17%	-2,17%
abr-03	10,02%	10,02%	10,02%
may-03	0,29%	0,00%	0,00%
jun-03	5,29%	0,00%	0,00%
jul-03	2,87%	0,00%	0,00%
ago-03	0,70%	0,00%	0,00%
sep-03	-5,90%	0,00%	0,00%
oct-03	6,16%	0,00%	6,16%
nov-03	1,71%	1,71%	1,71%
dic-03	6,47%	6,47%	6,47%
ene-04	2,46%	2,46%	2,46%
feb-04	3,95%	3,95%	3,95%
mar-04	-2,84%	-2,84%	-2,84%
abr-04	1,13%	1,13%	1,13%
may-04	-1,87%	0,00%	0,00%
jun-04	1,48%	0,00%	0,00%
jul-04	-1,99%	0,00%	0,00%
ago-04	-0,63%	0,00%	0,00%
sep-04	2,01%	0,00%	0,00%
oct-04	4,73%	0,00%	4,73%
nov-04	3,21%	3,21%	3,21%
dic-04	4,36%	4,36%	4,36%
ene-05	1,56%	1,56%	1,56%
feb-05	1,76%	1,76%	1,76%
mar-05	-1,38%	-1,38%	-1,38%
abr-05	-2,82%	-2,82%	-2,82%
may-05	4,62%	0,00%	0,00%
jun-05	3,71%	0,00%	0,00%
jul-05	3,34%	0,00%	0,00%
ago-05	-1,06%	0,00%	0,00%
sep-05	7,74%	0,00%	0,00%
oct-05	-3,00%	0,00%	-3,00%
nov-05	0,61%	0,61%	0,61%
dic-05	1,65%	1,65%	1,65%
ene-06	3,39%	3,39%	3,39%
feb-06	5,57%	5,57%	5,57%
mar-06	0,96%	0,96%	0,96%
abr-06	0,32%	0,32%	0,32%
may-06	-4,75%	0,00%	0,00%
jun-06	1,81%	0,00%	0,00%
jul-06	2,31%	0,00%	0,00%
ago-06	2,73%	0,00%	0,00%
sep-06	6,30%	0,00%	0,00%
oct-06	6,13%	0,00%	6,13%
nov-06	0,70%	0,70%	0,70%
dic-06	2,12%	2,12%	2,12%

ene-07	2,83%	2,83%	2,83%
feb-07	-2,12%	-2,12%	-2,12%
mar-07	2,72%	2,72%	2,72%
abr-07	-1,84%	-1,84%	-1,84%
may-07	6,43%	0,00%	0,00%
jun-07	-2,89%	0,00%	0,00%
jul-07	-0,60%	0,00%	0,00%
ago-07	-2,20%	0,00%	0,00%
sep-07	0,67%	0,00%	0,00%
oct-07	8,63%	0,00%	8,63%
nov-07	-0,83%	-0,83%	-0,83%
dic-07	-3,73%	-3,73%	-3,73%
ene-08	-13,77%	-13,77%	-13,77%
feb-08	-0,44%	-0,44%	-0,44%
mar-08	0,75%	0,75%	0,75%
abr-08	3,91%	3,91%	3,91%
may-08	-1,44%	0,00%	0,00%
jun-08	-12,14%	0,00%	0,00%
jul-08	-1,38%	0,00%	0,00%
ago-08	-1,48%	0,00%	0,00%
sep-08	-6,35%	0,00%	0,00%
oct-08	-18,67%	0,00%	-18,67%
nov-08	-2,28%	-2,28%	-2,28%
dic-08	3,15%	3,15%	3,15%
ene-09	-8,45%	-8,45%	-8,45%
feb-09	-10,33%	-10,33%	-10,33%
mar-09	2,30%	2,30%	2,30%
abr-09	14,75%	14,75%	14,75%
may-09	4,19%	0,00%	0,00%
jun-09	3,78%	0,00%	0,00%
jul-09	10,35%	0,00%	0,00%
ago-09	4,59%	0,00%	0,00%
sep-09	3,38%	0,00%	0,00%
oct-09	-2,95%	0,00%	-2,95%
nov-09	1,99%	1,99%	1,99%
dic-09	2,50%	2,50%	2,50%
ene-10	-8,68%	-8,68%	-8,68%
feb-10	-5,77%	-5,77%	-5,77%
mar-10	5,07%	5,07%	5,07%
abr-10	-3,55%	-3,55%	-3,55%
may-10	-11,43%	0,00%	0,00%
jun-10	-1,03%	0,00%	0,00%
jul-10	12,53%	0,00%	0,00%
ago-10	-3,02%	0,00%	0,00%
sep-10	3,16%	0,00%	0,00%
oct-10	2,80%	0,00%	2,80%

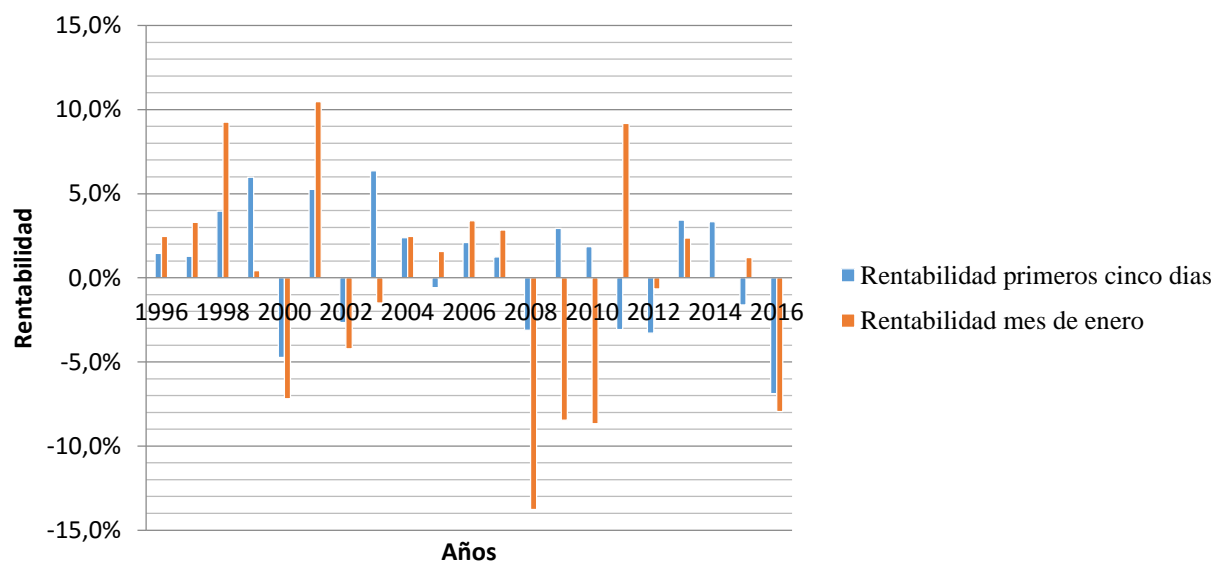
nov-10	-15,43%	-15,43%	-15,43%
dic-10	6,19%	6,19%	6,19%
ene-11	9,17%	9,17%	9,17%
feb-11	0,41%	0,41%	0,41%
mar-11	-2,56%	-2,56%	-2,56%
abr-11	2,82%	2,82%	2,82%
may-11	-3,77%	0,00%	0,00%
jun-11	-1,20%	0,00%	0,00%
jul-11	-7,21%	0,00%	0,00%
ago-11	-9,95%	0,00%	0,00%
sep-11	-1,99%	0,00%	0,00%
oct-11	4,67%	0,00%	4,67%
nov-11	-5,81%	-5,81%	-5,81%
dic-11	1,37%	1,37%	1,37%
ene-12	-0,67%	-0,67%	-0,67%
feb-12	-0,51%	-0,51%	-0,51%
mar-12	-5,56%	-5,56%	-5,56%
abr-12	-13,30%	-13,30%	-13,30%
may-12	-14,09%	0,00%	0,00%
jun-12	15,38%	0,00%	0,00%
jul-12	-5,26%	0,00%	0,00%
ago-12	9,65%	0,00%	0,00%
sep-12	3,81%	0,00%	0,00%
oct-12	1,73%	0,00%	1,73%
nov-12	1,16%	1,16%	1,16%
dic-12	2,89%	2,89%	2,89%
ene-13	2,36%	2,36%	2,36%
feb-13	-1,59%	-1,59%	-1,59%
mar-13	-3,84%	-3,84%	-3,84%
abr-13	6,11%	6,11%	6,11%
may-13	-1,18%	0,00%	0,00%
jun-13	-6,94%	0,00%	0,00%
jul-13	8,29%	0,00%	0,00%
ago-13	-1,71%	0,00%	0,00%
sep-13	10,26%	0,00%	0,00%
oct-13	7,56%	0,00%	7,56%
nov-13	-0,71%	-0,71%	-0,71%
dic-13	0,80%	0,80%	0,80%
ene-14	0,04%	0,04%	0,04%
feb-14	1,94%	1,94%	1,94%
mar-14	2,21%	2,21%	2,21%
abr-14	1,14%	1,14%	1,14%
may-14	3,20%	0,00%	0,00%
jun-14	1,15%	0,00%	0,00%
jul-14	-2,00%	0,00%	0,00%
ago-14	0,20%	0,00%	0,00%

sep-14	0,90%	0,00%	0,00%
oct-14	-3,26%	0,00%	-3,26%
nov-14	2,76%	2,76%	2,76%
dic-14	-4,67%	-4,67%	-4,67%
ene-15	1,20%	1,20%	1,20%
feb-15	7,19%	7,19%	7,19%
mar-15	3,02%	3,02%	3,02%
abr-15	-1,19%	-1,19%	-1,19%
may-15	-1,48%	0,00%	0,00%
jun-15	-4,08%	0,00%	0,00%
jul-15	3,75%	0,00%	0,00%
ago-15	-8,60%	0,00%	0,00%
sep-15	-7,06%	0,00%	0,00%
oct-15	8,04%	0,00%	8,04%
nov-15	0,25%	0,25%	0,25%
dic-15	-8,46%	-8,46%	-8,46%
ene-16	-7,94%	-7,94%	-7,94%
feb-16	-4,10%	-4,10%	-4,10%
mar-16	3,05%	3,05%	3,05%
abr-16	3,41%	3,41%	3,41%
may-16	0,09%	0,00%	0,00%
jun-16	-10,13%	0,00%	0,00%
jul-16	5,06%	0,00%	0,00%
ago-16	1,50%	0,00%	0,00%
sep-16	0,38%	0,00%	0,00%

Fuente: Elaboración propia

ANEXO 2: Datos Efecto enero

Tabla Tendencia del primer mes y primera semana de enero



Fuente: Elaboración propia

En la tabla superior se aprecia la rentabilidad de los cinco primeros días de enero y la rentabilidad del primer mes del año. Con los signos de rentabilidad, se ha llevado a cabo la siguiente tabla para su posterior análisis:

Tabla Datos efecto enero y primera semana de enero

	R. mes de enero	R. primeros cinco días	R. de febrero a diciembre	R. efecto enero mensual corto y largo	R efecto enero mensual largo	R efecto primera semana corto y largo	R efecto primera semana largo	R. Buy and hold anual
1996	2,5%	1,4%	32,2%	32,2%	32%	32,2%	32%	35%
1997	3,3%	1,3%	30,9%	30,9%	31%	30,9%	31%	34%
1998	9,3%	4,0%	21,2%	21,2%	21%	21,2%	21%	30%
1999	0,4%	6,0%	16,4%	16,4%	16%	16,4%	16%	17%
2000	-7,2%	-4,7%	-17,3%	17,3%	0%	17,3%	0%	-25%
2001	10,5%	5,3%	-18,6%	-18,6%	-19%	-18,6%	-19%	-8%
2002	-4,2%	-2,7%	-28,8%	28,8%	0%	28,8%	0%	-33%
2003	-1,5%	6,4%	26,3%	-26,3%	0%	26,3%	26%	25%
2004	2,5%	2,4%	13,6%	13,6%	14%	13,6%	14%	16%
2005	1,6%	-0,6%	15,2%	15,2%	15%	-15,2%	0%	17%
2006	3,4%	2,1%	24,2%	24,2%	24%	24,2%	24%	28%
2007	2,8%	1,2%	4,2%	4,2%	4%	4,2%	4%	7%
2008	-13,8%	-3,1%	-36,4%	36,4%	0%	36,4%	0%	-50%
2009	-8,5%	2,9%	34,6%	-34,6%	0%	34,6%	35%	26%
2010	-8,7%	1,9%	-10,5%	10,5%	0%	-10,5%	-10%	-19%
2011	9,2%	-3,1%	-23,2%	-23,2%	-23%	23,2%	0%	-14%
2012	-0,7%	-3,3%	-4,1%	4,1%	0%	4,1%	0%	-5%
2013	2,4%	3,4%	17,0%	17,0%	17%	17,0%	17%	19%
2014	0,0%	3,3%	3,6%	3,6%	4%	3,6%	4%	4%
2015	1,2%	-1,6%	-8,6%	-8,6%	-9%	8,6%	0%	-7%
2016	-7,9%	-6,9%	-0,7%	0,7%	0%	0,7%	0%	-9%
Total	-3,5%	15,6%	91,1%	164,9%	128,0%	299,1%	195,1%	87,6%

Fuente: Elaboración propia