



Anexo I

RECURSOS PATRIMONIALES DE LA CUENCA NEÓGENA DE
RUBIELOS DE MORA

ADRIÁN ALADRÉN PÉREZ

1. CRITERIOS PARA EL CÁLCULO DEL INTERÉS PATRIMONIAL CON VALOR CIENTÍFICO.

Naturaleza de los fósiles	Puntos
Fósiles comunes, es fácil encontrarlos en su ámbito geográfico.	0
Fósiles raros en su ámbito geográfico.	1
Fósiles raros a nivel mundial.	2
Rareza inusual, fósiles únicos a nivel mundial.	4
Edad Geológica	Puntos
Edad común en su ámbito geográfico o cuenca.	0
Edad poco documentada en su ámbito geográfico o cuenca.	1
Edad no documentada anteriormente en su ámbito geográfico o cuenca.	2
Edad rara, inusual a nivel global.	4
Localidad tipo	Puntos
No cumple, por defecto, con las tres siguientes premisas.	0
Localidad-tipo de una especie.	1
Localidad-tipo de la especie-tipo de un género, o localidad-tipo de varias especies.	2
Localidad-tipo de la especie-tipo del género-tipo de una agrupación a nivel de familia o superior.	4
Preservación	Puntos
Restos mal preservados.	0
Restos de conservación común.	1
Con restos que muestran una conservación no común (elementos articulados, preservación de partes blandas, etc.).	2
Yacimiento de conservación excepcional (Konservat Fossil-Lagerstätten).	4
Asociación con restos arqueológicos	Puntos
No existen restos arqueológicos en la zona.	0
Asociado con restos arqueológicos de interés nacional.	1
Asociado con restos arqueológicos de interés internacional.	2
Asociado a yacimientos arqueológicos de interés excepcional.	4
Paleobiodiversidad	Puntos
Biodiversidad escasa.	0
Biodiversidad media.	1
Biodiversidad alta.	2
Biodiversidad excepcional, permite estudios a nivel de ecosistema.	4
Información tafonómica	Puntos
No existe información tafonómica (yacimientos no excavados metodológicamente).	0
Existe información tafonómica, pero esta es común en su ámbito geográfico o cuenca.	1
Aporta información tafonómica relevante en su ámbito geográfico o cuenca.	2
Yacimiento clave para la tafonomía como ciencia. Tafonomía inusual.	4

Interés Bio- Cronoestratigráfico	Puntos
No cumple, por defecto, con las tres siguientes premisas.	0
Yacimiento de interés a nivel de cuenca. Permite trazar una isócrona a nivel de cuenca o está integrado en áreas de referencia de unidades de amplio uso científico.	1
Yacimiento o nivel de referencia de unidades de amplio uso científico.	2
Estratotipo aceptado por la IUGS.	4
Sitio de interés Geológico	Puntos
No tiene interés geológico.	0
Interés geológico moderado.	1
Interés geológico alto.	2
El propio yacimiento corresponde o se integra en un punto de interés geológico.	4
Sitio de interés Científico futuro	Puntos
Sin interés o yacimiento agotado.	0
Ha sido objeto de tesis doctorales o monografías y en trabajos publicados en revistas científicas. Es susceptible de ser integrado en futuros proyectos.	1
Existen trabajos y/o tesis doctorales sobre el lugar en curso. Se encuentra integrado en proyectos de investigación en curso.	2
Yacimiento que pese a su excepcional relevancia científica aún no ha sido publicado.	4

1. B. CRITERIOS PARA EL CÁLCULO DEL INTERES PATRIMONIAL CON VALOR SOCIOCULTURAL.

CARACTERISTICAS QUE APORTAN RIESGO A LA CONSERVACIÓN	
Fragilidad	Puntos
No cumple, por defecto, con las tres siguientes premisas	0
El yacimiento por sus características y localización es resistente, pero alterable	1
El yacimiento por sus características y localización es frágil	2
El yacimiento por sus características y localización es muy frágil, con riesgo elevado de desaparición a corto plazo	4
Vertederos	Puntos
No existe en las inmediaciones ningún vertedero	0
Existe un vertedero cercano que podría acabar afectando al yacimiento	1
El yacimiento se ubica en un vertedero pero su afección no es aún grave	2
El vertedero se encuentra sobre el yacimiento, la afección es grave y pone en riesgo su conservación	4
Vulnerabilidad ante el expolio	Puntos
Yacimiento protegido o no accesible	0
Yacimiento de escaso o moderado valor y fácil expolio	1
Yacimiento de gran valor y fácil expolio	2
Yacimiento de gran valor, ya expoliado	4

Riesgo de erosión	Puntos
Yacimiento protegido o sin riesgo	0
Deterioro que afecta a los accesos o al lugar donde se ubica el yacimiento, pero no afecta de manera determinante al valor o interés del yacimiento	1
Deterioros superficiales que impiden apreciar algunas características de interés	2
Deterioros importantes que afectan a más del 50% del yacimiento	4
Vulnerabilidad ante el vandalismo (Otros)	Puntos
Yacimiento protegido o no accesible	0
Yacimiento no protegido, poco accesible y camuflado por la vegetación	1
Yacimiento no protegido, fácilmente accesible y visible desde una zona transitada	2
Yacimiento no protegido, ya afectado por vandalismo	4

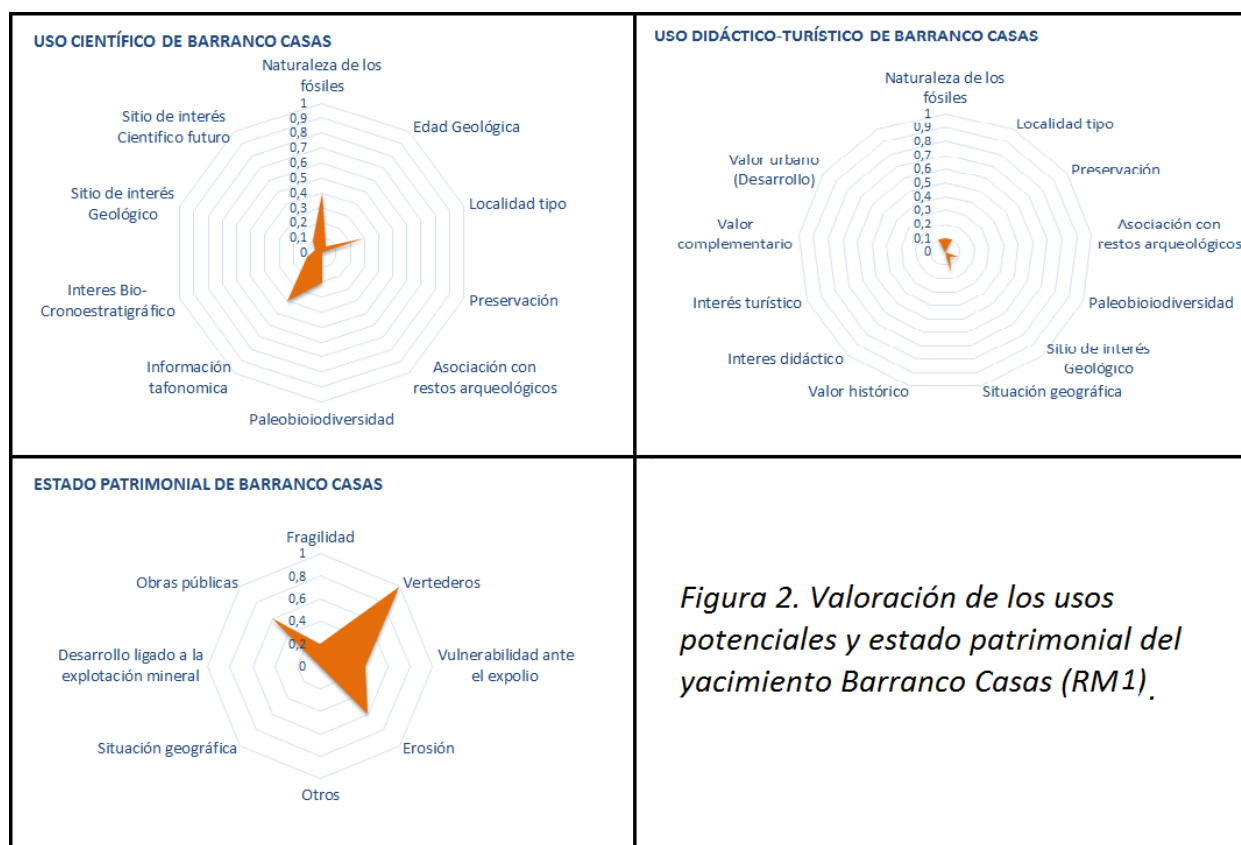
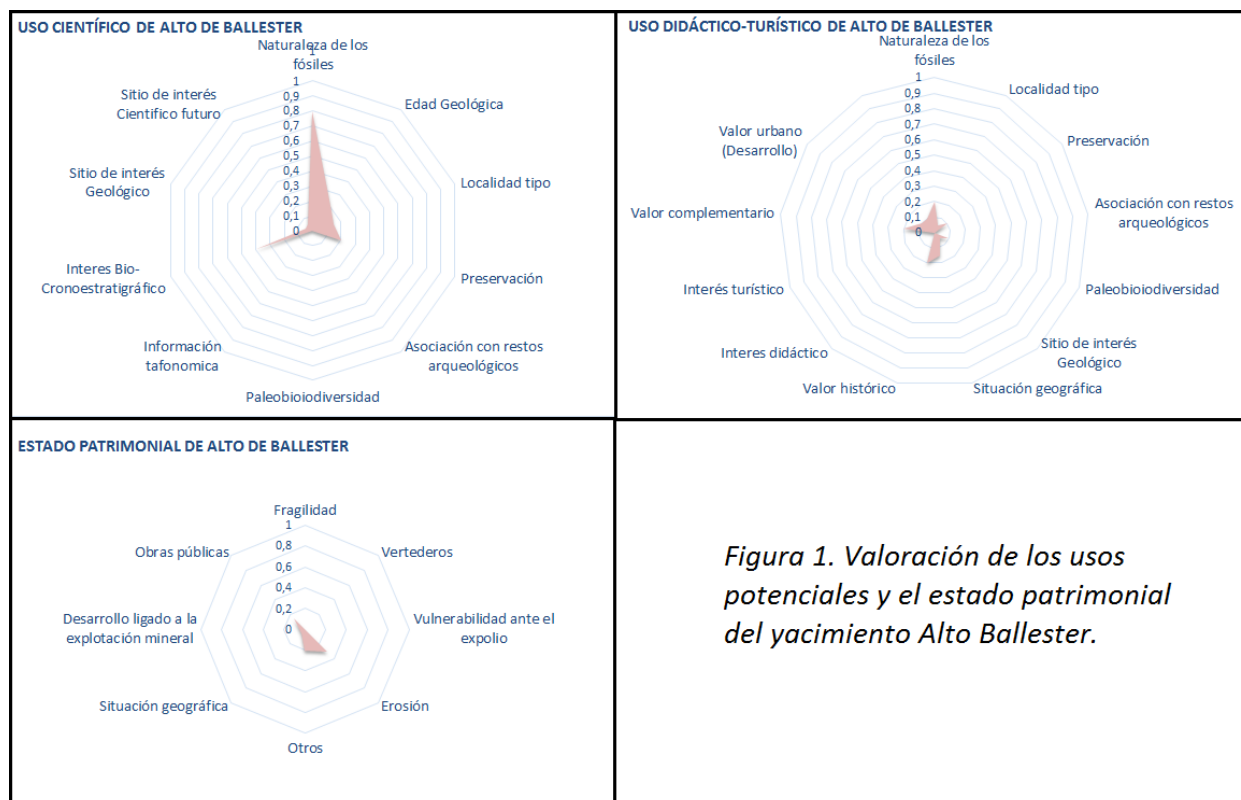
CARACTERISTICAS QUE APORTAN VALOR AL YACIMIENTO	
Situación geográfica	Puntos
Ubicado en zonas despobladas o agrestes, lejos de carreteras, de difícil acceso.	0
En zonas con menos de 200.000 habitantes en un radio de 50 km, cerca de carreteras que permitan un acceso fácil.	1
Más de 200.000 habitantes en un radio de 50 km.	2
Más de 1.000.000 habitantes en un radio de 30 km.	4
Valor histórico	Puntos
Sin interés histórico.	0
Con valor histórico a nivel de cuenca o regional .	1
Con valor histórico relevante a nivel internacional.	2
Con valor histórico de relevancia excepcional a nivel internacional (lugares estudiados o visitados por naturalistas de gran relevancia histórica y científica).	4
Interés didáctico	Puntos
No cumple, por defecto, con las tres siguientes premisas.	0
Yacimiento accesible, sin restos identificables o mal conservados, pero niveles estratigráficos bien expuestos con interés didáctico.	1
Yacimiento accesible con restos identificables y bien conservados, con interés didáctico general.	2
Yacimiento excepcional didácticamente, bien por observarse restos muy bien conservados o espectaculares, o bien por ser yacimientos útiles para la enseñanza de técnicas paleontológicas.	4
Interés turístico	Puntos
Sin posibilidades turísticas, ni de realizar actividades recreativas.	0
Posibilidades turísticas o bien posibilidad de realizar actividades recreativas, pero no se ha puesto en valor.	1
Se ha puesto en valor, pero el potencial turístico no ha sido desarrollado todavía o es insuficiente, posibilidad de organizar actividades recreativas.	2
Existe una musealización y se organizan actividades.	4

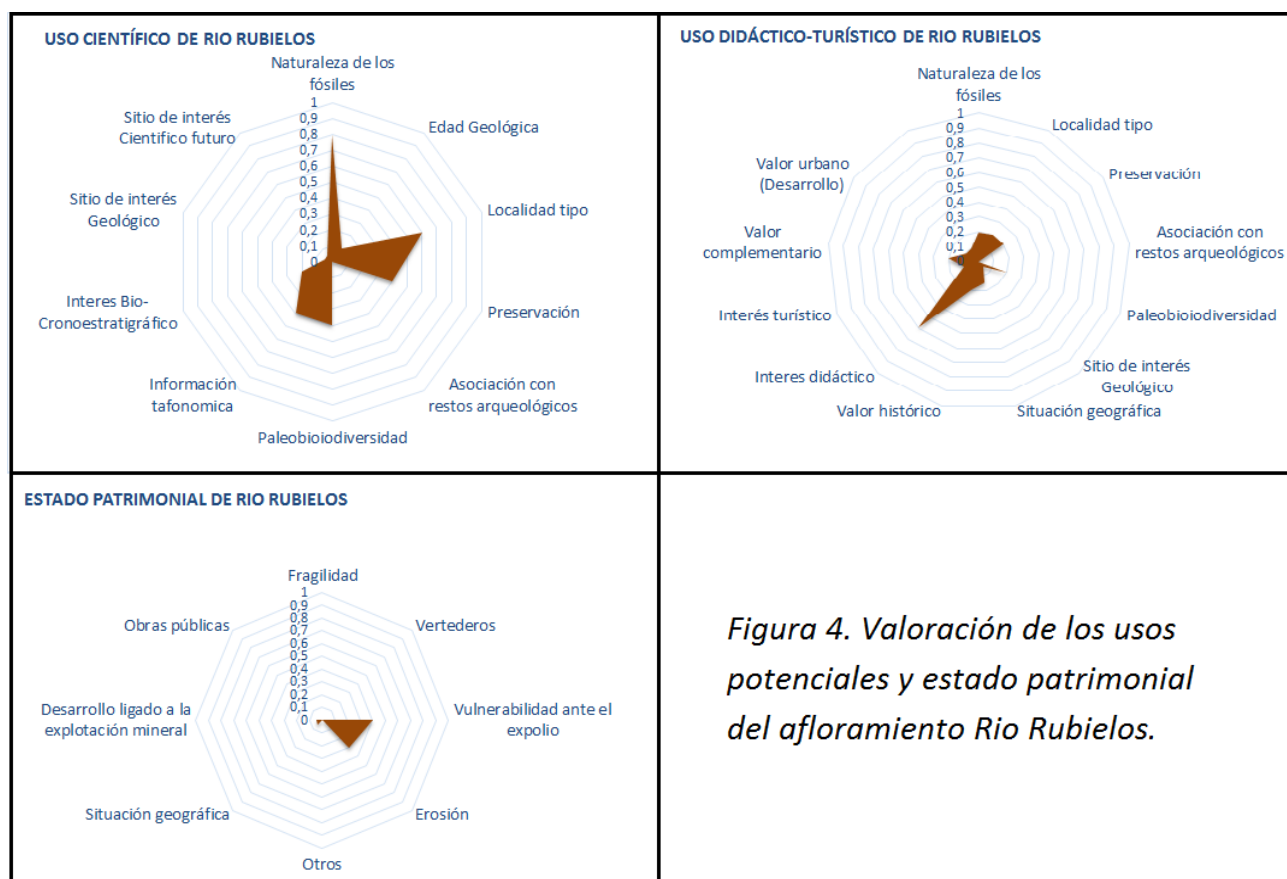
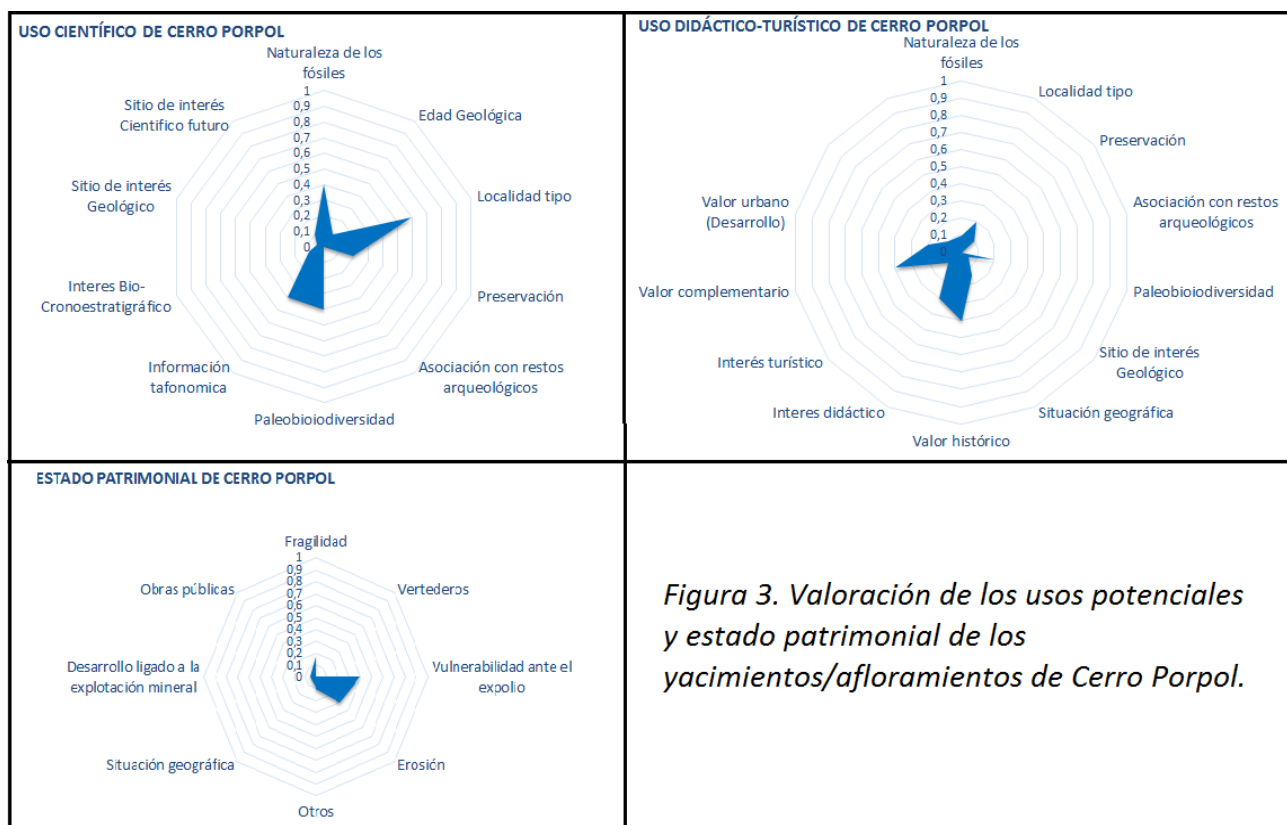
Valor complementario	Puntos
No existen elementos del patrimonio natural o cultural en un radio de 5 km.	0
Presencia de un único elemento del patrimonio natural o cultural en un radio de 5 km.	1
Presencia de varios elementos del patrimonio natural o cultural en un radio de 5 km.	2
Se asocia a elementos del patrimonio natural o cultural.	4

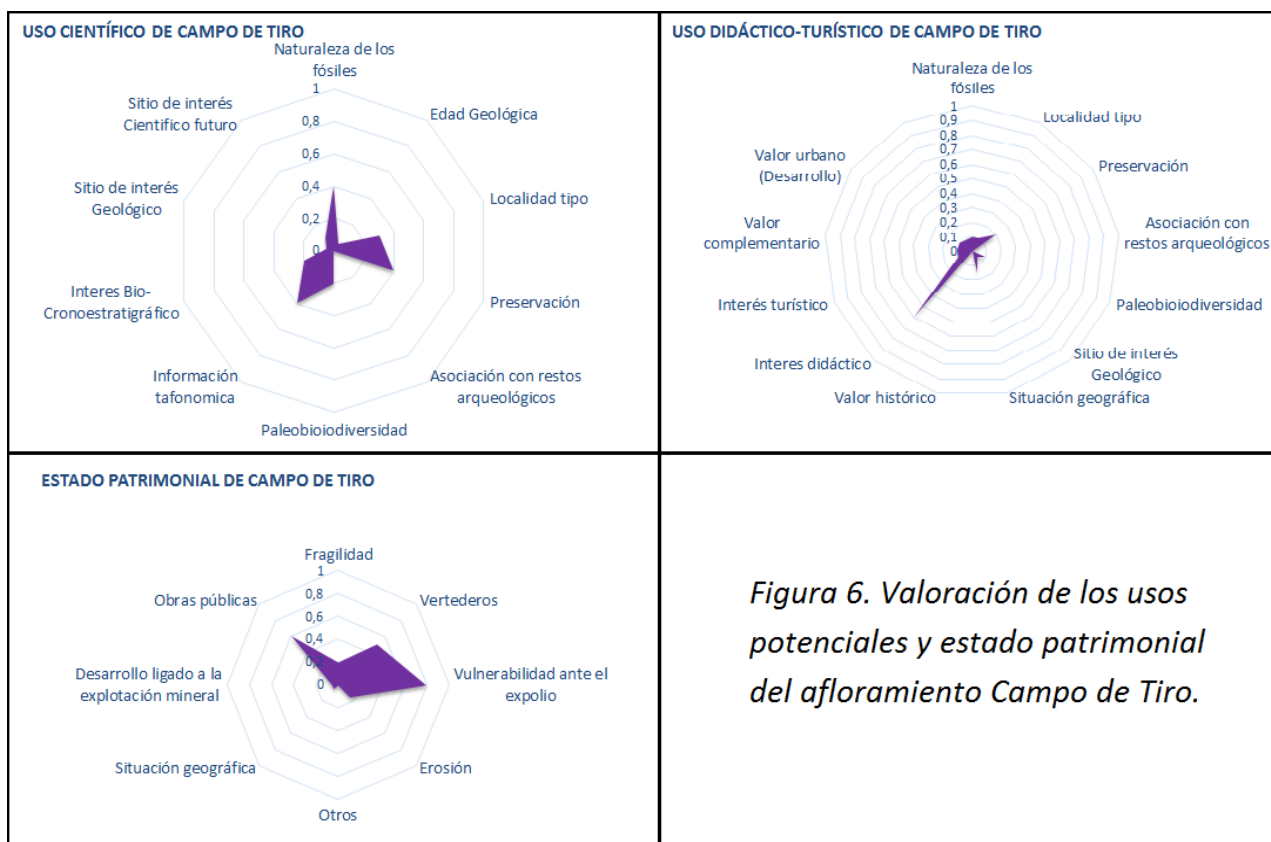
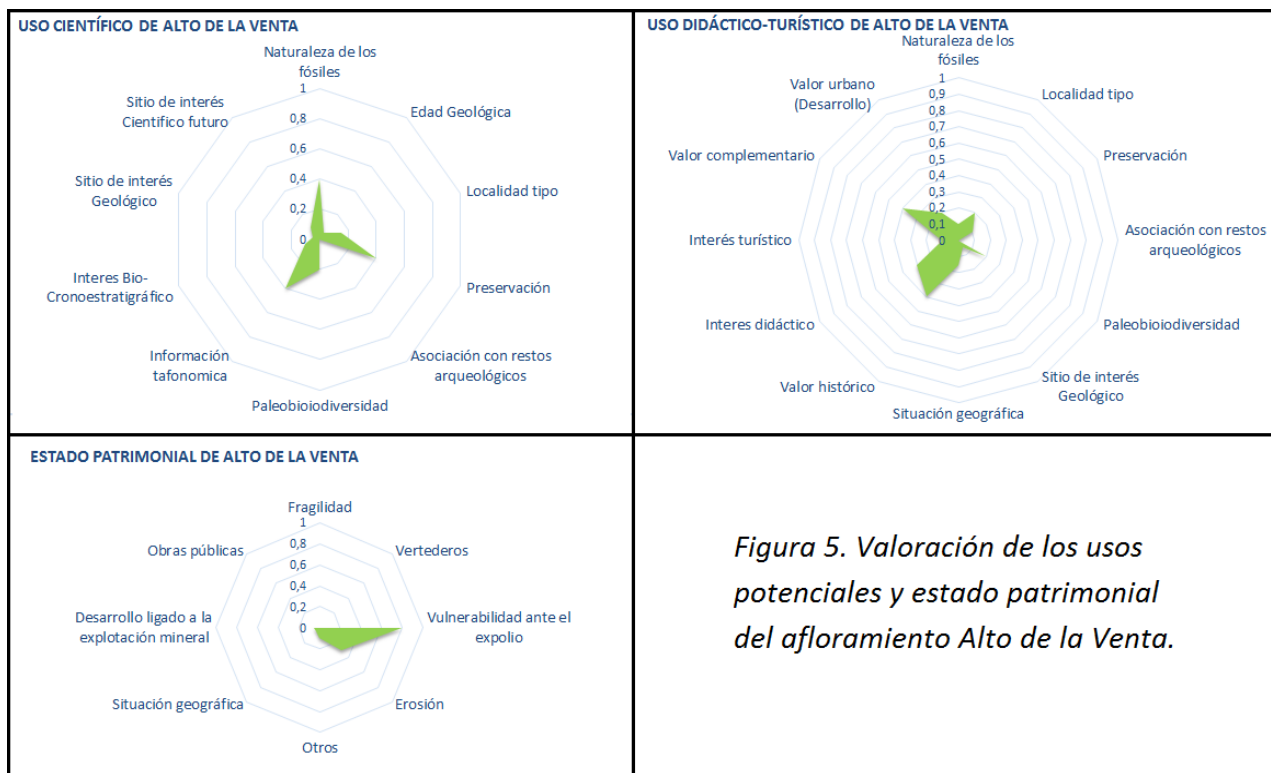
1. C. CRITERIOS PARA EL CÁLCULO DEL INTERES PATRIMONIAL CON VALOR SOCIOECONÓMICO.

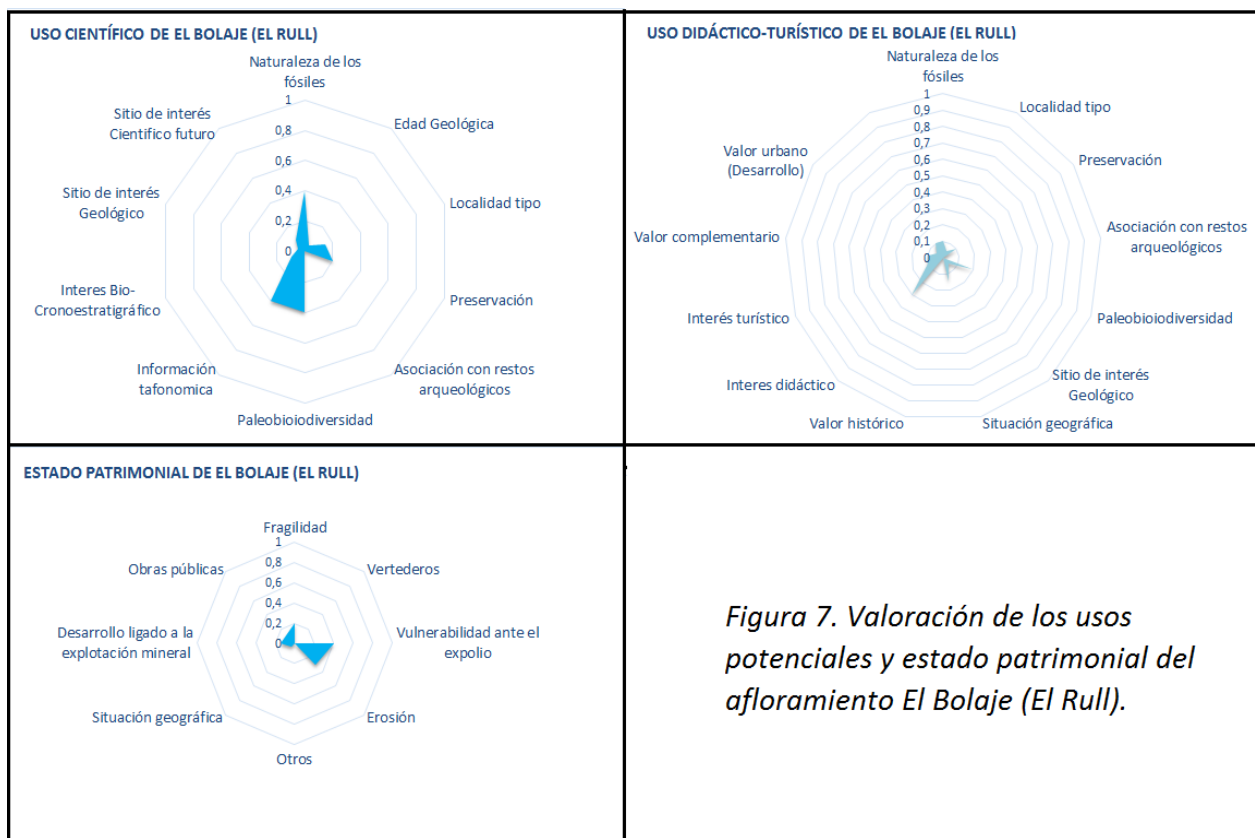
Valor urbano (Desarrollo)	Puntos
Lugar situado a más de 5 km de áreas recreativas (campings, playas, etc.).	0
Lugar situado a menos de 5 km y más de 2 km de áreas recreativas.	1
Lugar situado a menos de 2 km y más de 500 m de un área recreativa.	2
Lugar situado a menos de 500 m de un área recreativa.	4
Desarrollo ligado a la explotación mineral	Puntos
No existe ninguna sustancia de interés.	0
Existe una sustancia de escaso o moderado interés y de la que ya hay explotaciones alternativas en la zona.	1
Existe una sustancia de gran interés y de la que ya hay explotaciones alternativas en la zona.	2
Existe una sustancia de gran interés y de la que no hay explotaciones alternativas en la zona.	4
Obras Públicas	Puntos
No hay previsiones, ni el lugar es apropiado para realizar en el, futuras obras públicas.	0
No hay previsiones, pero el lugar por sus características, puede ser susceptible de alojar futuras obras públicas.	1
En lugar existen previsiones de construir obras públicas si se da alguna circunstancia que lo propicie en el futuro.	2
En el lugar existen proyectos inminentes de construcción de obras públicas.	4
Valor económico	Puntos
Comarca con índices de renta per cápita, educación y ocupación superiores a la media regional.	0
Comarca con índices de renta per cápita, educación y ocupación similares a la media regional pero inferiores a la media nacional.	1
Comarca con índices de renta per cápita, educación y ocupación inferiores a la media regional.	2
Lugar situado en comarca con declive socioeconómico.	4

2. GRAFICAS INDIVIDUALES DE VALORACIÓN PATRIMONIAL DE LOS YACIMIENTOS/AFLORAMIENTOS DE LA CUENCA DE RUBIELOS DE MORA

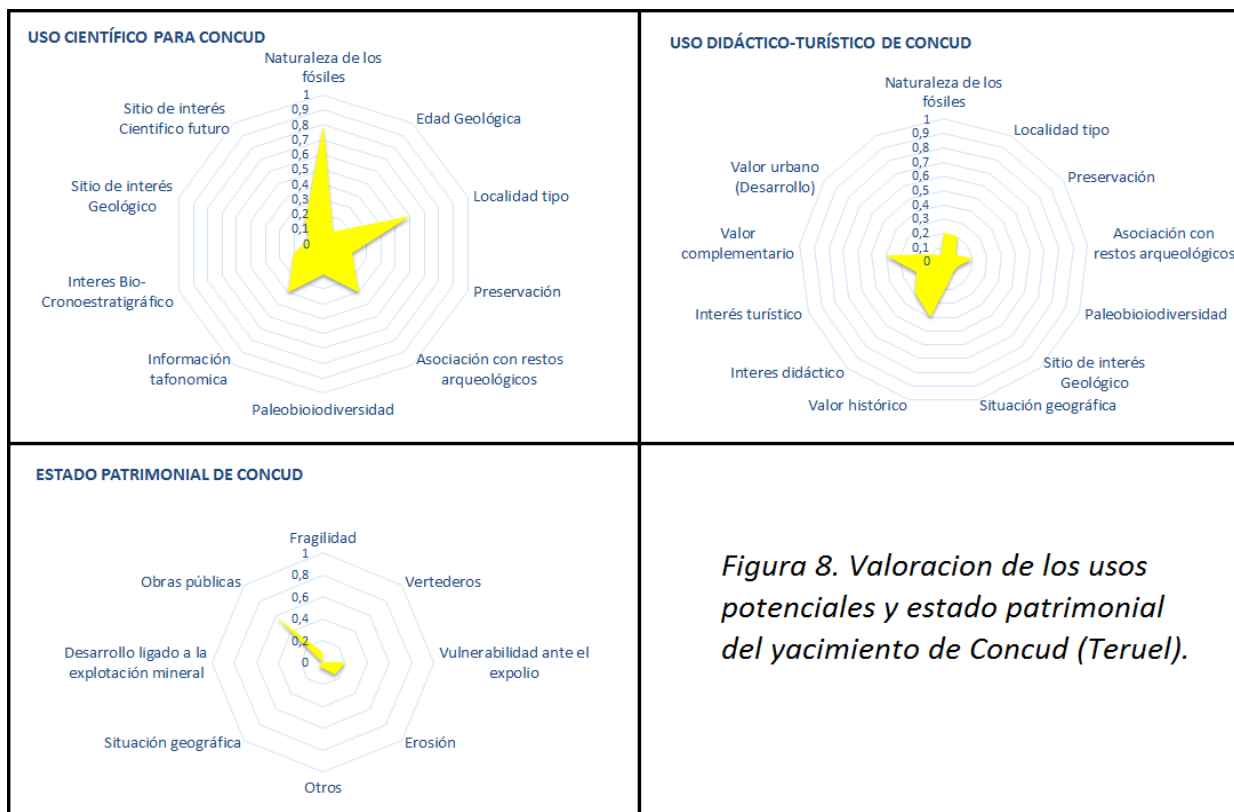




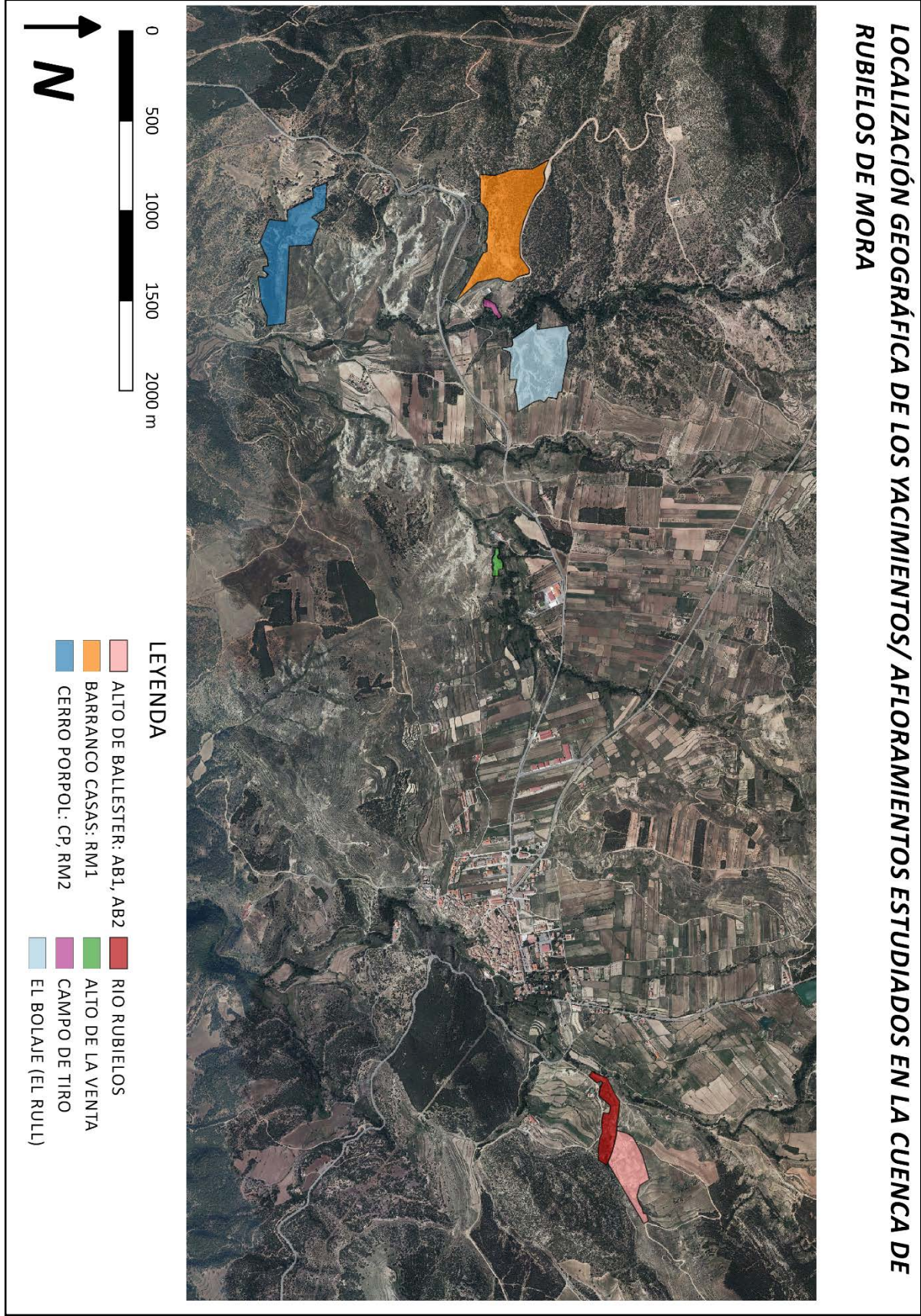




3. GRAFICAS DE VALORACIÓN PATRIMONIAL DEL YACIMIENTO DE CONCUD (TERUEL). VALIDACIÓN DE LA METODOLOGÍA DESARROLLADA.



4. LOCALIZACIÓN GEOGRAFICA DE LOS AFLORAMIENTOS EN LA CUENCA DE RUBIELOS DE MORA.



5. LÁMINA DE FOTOGRAFÍAS DE CAMPO DE LOS YACIMIENTOS/AFLORAMIENTOS VISITADOS.

