

# Anexos

---

**ANEXO 1: VARIABLES*****Tabla 1. Codificación de las variables demográficas y sanitarias.***

Variable	Tipo de Variable	Codificación
EDAD	Cuantitativa continua	Escala Continua
PARIDAD	Cualitativa ordinal	0 = Primigesta 1 = Secundigesta 2 = Multigesta
CURSO DEL EMBARAZO	Cualitativa nominal dicotómica	0 = Sin Complicaciones 1 = Con Complicaciones
EDAD GESTACIONAL	Cualitativa Ordinal	0 = Pretérmino (<37 semanas) 1 = Término (37-41 semanas) 2 = Postérmino (>41 semanas)
TIPO DE PARTO	Cualitativa Nominal	0 = Eutócico 1 = Distócico 2 = Cesárea
MODO INICIO PARTO	Cualitativa nominal Dicotómica	0 = Espontáneo 1 = Inducido
ANALGESIA	Cualitativa Nominal	0 = Ninguna    1 = Epidural 2 = Intradural    3 = General
SEXO RECIÉN NACIDO/A	Cualitativa nominal Dicotómica	0 = Mujer 1 = Hombre
APGAR AL MINUTO DE VIDA	Cualitativa nominal dicotómica	0 = $\geq 7$ 1 = $< 7$
PESO RECIÉN NACIDO	Cuantitativa continua	Continuo (con tres decimales)
PH CORDÓN UMBILICAL	Cualitativa nominal dicotómica	0 = $\geq 7.20$ 1 = $< 7.20$
MINUTOS INICIO PRIMER CONTACTO DESDE EL NACIMIENTO	Cuantitativa continua	Continua (sin decimales)
DURACIÓN PRIMER CONTACTO	Cuantitativa continua	Continua (sin decimales)
CONTACTO PIEL CON PIEL	Cualitativa nominal Dicotómica	0 = No 1 = Si
SE VISTE AL RECIÉN NACIDO	Cualitativa nominal	0 = Desnudo + Toalla 1 = Pañal + Toalla 2 = Ropa + Toalla
SEPARACIÓN RN PARA EXPLORACIÓN PEDIATRA	Cualitativa nominal dicotómica	0 = No 1 = Si
LACTANCIA MATERNA	Cualitativa nominal dicotómica	0 = No 1 = Si
INICIO DE LM EN LA PRIMERA HORA DE VIDA	Cualitativa nominal dicotómica	0 = No 1 = Si
PRESENCIA DEL PADRE EN EL NACIMIENTO	Cualitativa nominal dicotómica	0 = No 1 = Si
PADRE CONTACTO PRECOZ	Cualitativa nominal dicotómica	0 = No 1 = Si

**Tabla 2. Codificación de las variables Vínculo Prenatal**

VALORACIÓN VÍNCULO PRENATAL		
VARIABLE	TIPO DE VARIABLE	CODIFICACIÓN
P.1 ACEPTÓ EL EMBARAZO	Cualitativa Nominal	0 = No
	Dicotómica	1 = Si
P.2 CONTROL GESTACIÓN	Cualitativa Nominal	0 = No
	Dicotómica	1 = Si
P.3 CLASES PREPARACIÓN MATERNIDAD	Cualitativa nominal	0 = No
	Dicotómica	1 = Si
P.4 PENSÓ EN NOMBRE RN	Cualitativa nominal dicotómica	0 = No
		1 = Si
P.5 PERSONALIZÓ AL FETO	Cualitativa nominal	0 = No
	Dicotómica	1 = Si
P.6 PLANEÓ NECESIDADES INFANTILES	Cualitativa nominal dicotómica	0 = No
		1 = Si
P.7 GESTACIÓN SIN PATOLOGÍAS	Cualitativa nominal	0 = No
	Dicotómica	1 = Si
P.8 PADRE PARTICIPATIVO	Cualitativa nominal	0 = No
	dicotómica	1 = Si
P.9 GESATACIÓN ÉPOCA FELIZ	Cualitativa nominal dicotómica	0 = No
		1 = Si
P.10 VINCULACIÓN MATERNA	Cualitativa nominal dicotómica	0 = No
		1 = Si
P.11 VINCULACIÓN PATERNA	Cualitativa nominal dicotómica	0 = No
		1 = Si

**Tabla 3. Codificación de las variables Maternas**

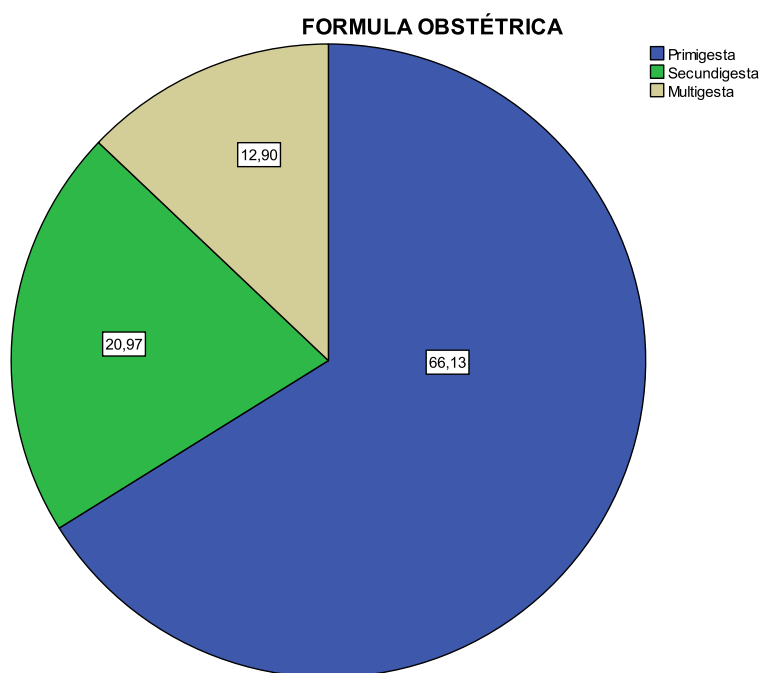
VALORACIÓN VÍNCULO MATERNO		
Variable	Tipo de variable	Codificación
1. Expresa felicidad/alegría por la llegada de su hijo o hija.	Cualitativa nominal dicotómica	0 = No 1 = Si
2. Llama al recién nacido por su nombre	Cualitativa nominal dicotómica	0 = No 1 = Si
3. Comentarios cálidos sobre su hijo o hija	Cualitativa nominal dicotómica	0 = No 1 = Si
4. Aprecia de forma realista la apariencia física del recién nacido.	Cualitativa nominal dicotómica	0 = No 1 = Si
5. Acepta el sexo del recién nacido	Cualitativa nominal Dicotómica	0 = No 1 = Si
6. Desea y pide estar cerca del recién nacido. (Desea cohabitar con él / ella las 24 horas).	Cualitativa Nominal Dicotómica	0 = No 1 = Si
7. Coge al recién nacido de la cuna y lo mantiene cerca aunque no esté lactando (lo sostiene de forma activa)	Cualitativa nominal Dicotómica	0 = No 1 = Si
8. Busca y observa al recién nacido. (Busca contacto visual y cara a cara)	Cualitativa nominal dicotómica	0 = No 1 = Si
9. Toca al recién nacido, le acaricia	Cualitativa nominal Dicotómica	0 = No 1 = Si
10. Sonríe al recién nacido	Cualitativa nominal dicotómica	0 = No 1 = Si
11. Besa al recién nacido	Cualitativa nominal Dicotómica	0 = No 1 = Si
12. Se dirige hacia él / ella y le habla en términos afectivos	Cualitativa nominal dicotómica	0 = No 1 = Si
13. Desea alimentarlo con Lactancia Materna	Cualitativa nominal dicotómica	0 = No 1 = Si
14. Muestra interés por la lactancia (disponibilidad, contacto) y por “aprender” a dar el pecho. (postura, agarre, tomas a demanda)	Cualitativa nominal dicotómica	0 = No 1 = Si
15. Expresa gratificación por alimentar a su hijo o hija.	Cualitativa nominal dicotómica	0 = No 1 = Si
16. El padre está presente durante el ingreso.	Cualitativa nominal dicotómica	0 = No 1 = Si
17. El padre apoya, protege y cuida a la díada madre-bebé.	Cualitativa nominal Dicotómica	0 = No 1 = Si
18. Expresa molestias dentro de la fisiología (entuetos, metrorragia, inflamación periné, molestias mamas) que no condicionan los cuidados del bebe.	Cualitativa Nominal Dicotómica	0 = No 1 = Si
19. Responde cuando el lactante llora o está molesto (Interpreta y atiende las necesidades de su hijo) Responde de forma sensitiva y apropiada al recién nacido	Cualitativa nominal Dicotómica	0 = No 1 = Si
20. Se interesa por aspectos relacionados con los cuidados del recién nacido y solicita ayuda	Cualitativa nominal dicotómica	0 = No 1 = Si
21. Disfruta de atender al lactante	Cualitativa nominal Dicotómica	0 = No 1 = Si
22. Expresa placer y gratificación con su nuevo rol maternal	Cualitativa nominal dicotómica	0 = No 1 = Si
23. Refiere como una vivencia positiva del nacimiento de su hijo o hija.	Cualitativa nominal Dicotómica	0 = No 1 = Si
24. Ha adquirido competencias conductuales maternas (según tu opinión como profesional)	Cualitativa nominal dicotómica	0 = No 1 = Si
25. Se ha vinculado <u>la madre</u> con el recién nacido (según tu percepción como profesional)	Cualitativa nominal dicotómica	0 = No 1 = Si
26. Se ha vinculado <u>el padre</u> con el recién nacido (según tu percepción como profesional)	Cualitativa nominal dicotómica	0 = No 1 = Si

**Tabla 4. Codificación de las variables Neonatales**

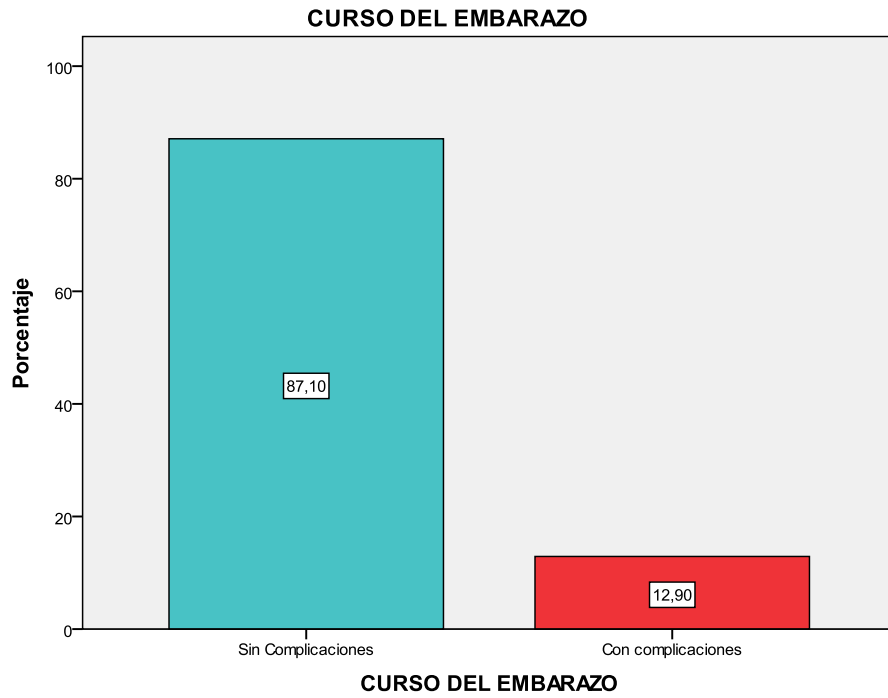
VALORACIÓN VÍNCULO NEONATAL		
Variable	Tipo de variable	Codificación
1. Llanto fisiológico que cede al atender las necesidades del recién nacido/a	Cualitativa nominal dicotómica	0 = No 1 = Si
2. Mirada. Contacto ocular con su madre.	Cualitativa nominal dicotómica	0 = No 1 = Si
3. Discriminación olfatoria hacia el olor de su madre	Cualitativa nominal dicotómica	0 = No 1 = Si
4. Discriminación auditiva hacia la voz de su madre	Cualitativa nominal dicotómica	0 = No 1 = Si
5. Buen tono general	Cualitativa nominal Dicotómica	0 = No 1 = Si
6. Reflejo de agarre o prensión	Cualitativa Nominal Dicotómica	0 = No 1 = Si
7. Mantiene manos abiertas cuando está tranquilo	Cualitativa nominal Dicotómica	0 = No 1 = Si
8. Mantiene estado de alerta tranquila	Cualitativa nominal dicotómica	0 = No 1 = Si
9. Succiona	Cualitativa nominal Dicotómica	0 = No 1 = Si
10. Se orienta hacia el pecho	Cualitativa nominal dicotómica	0 = No 1 = Si
11. Se consuela cuando su madre le atiende	Cualitativa nominal Dicotómica	0 = No 1 = Si

**ANEXO 2: TABLAS Y GRÁFICOS DE RESULTADOS*****Tabla 5. Resumen de las variables Edad materna, peso del recién nacido, minutos transcurridos hasta el primer contacto de la madre con el recién nacido y duración del primer contacto.***

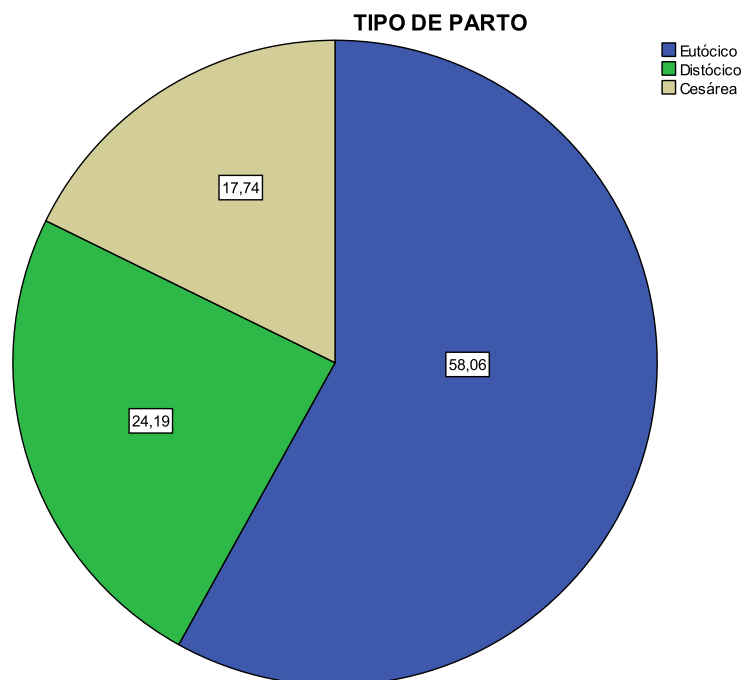
	Media (D.E)	Mediana	Moda	Rango
<b>Edad Materna</b>	34,32 años (D.E:4.032)	35 años	35 años	27 y 43 años
<b>Peso Recién Nacido</b>	3,426 Kg (D.E:4,87)	3,350 Kg	3,000 Kg	2,480 y 4,380 Kg
<b>Minutos transcurridos hasta 1º contacto</b>	5,79 mins (D.E:17)	0 mins	0 mins	0-90 mins
<b>Duración 1º Contacto</b>	52,42 mins (D.E:28.58)	60 mins	60 mis	3-120 mins

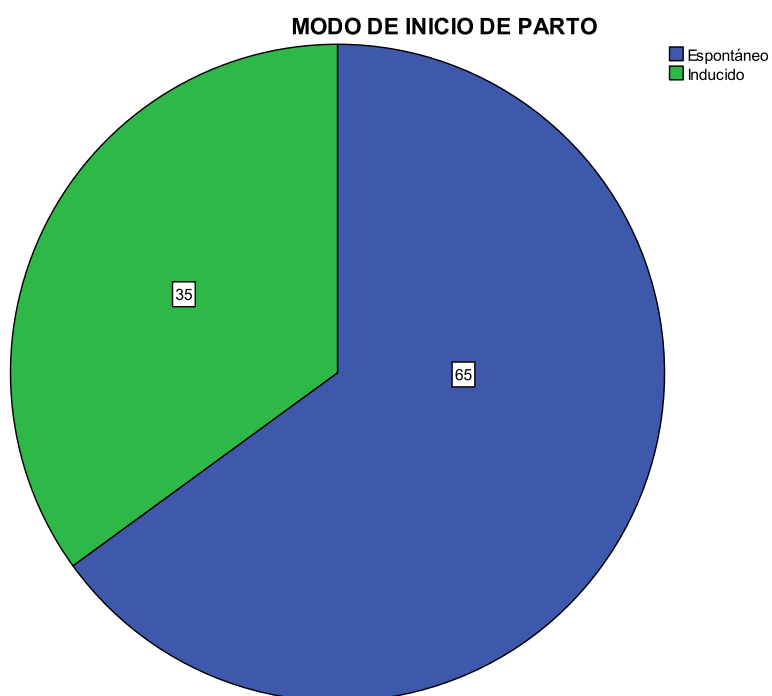
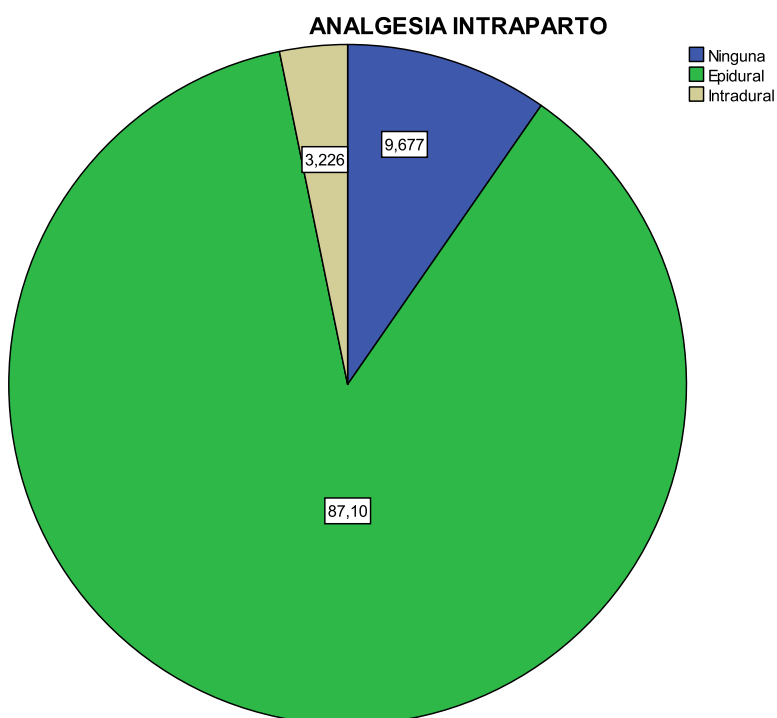
***Gráfico 1. Fórmula Obstétrica***

**Gráfico 2. Curso del embarazo**

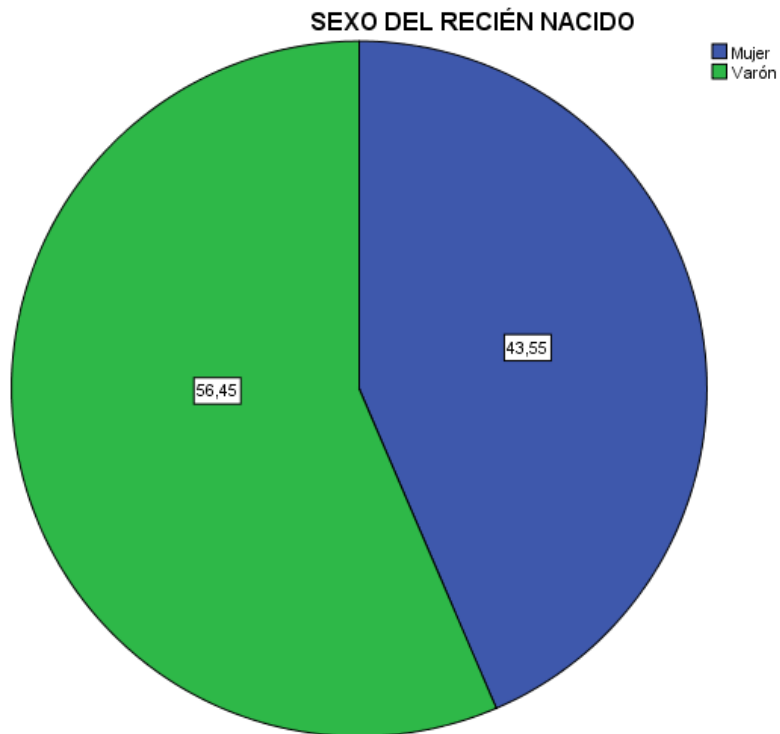
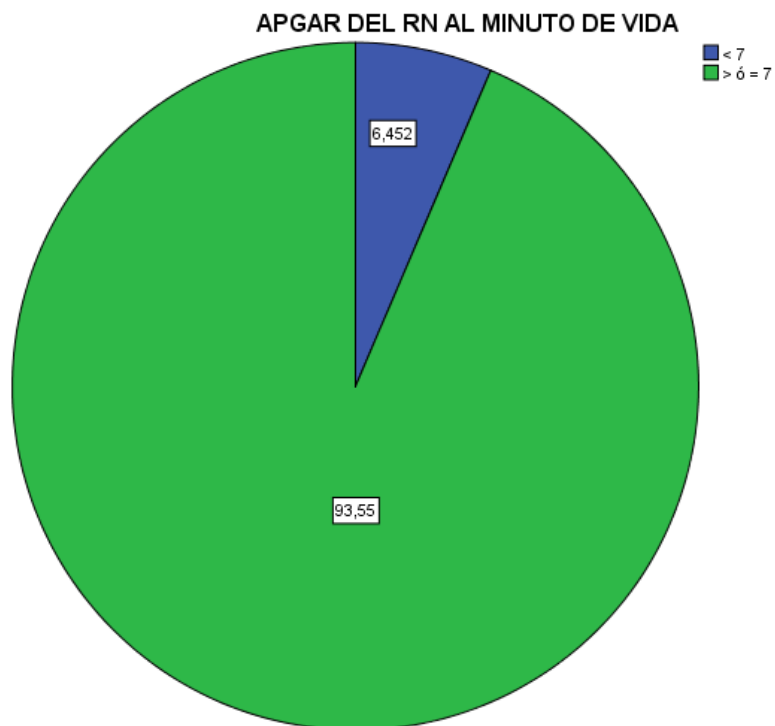


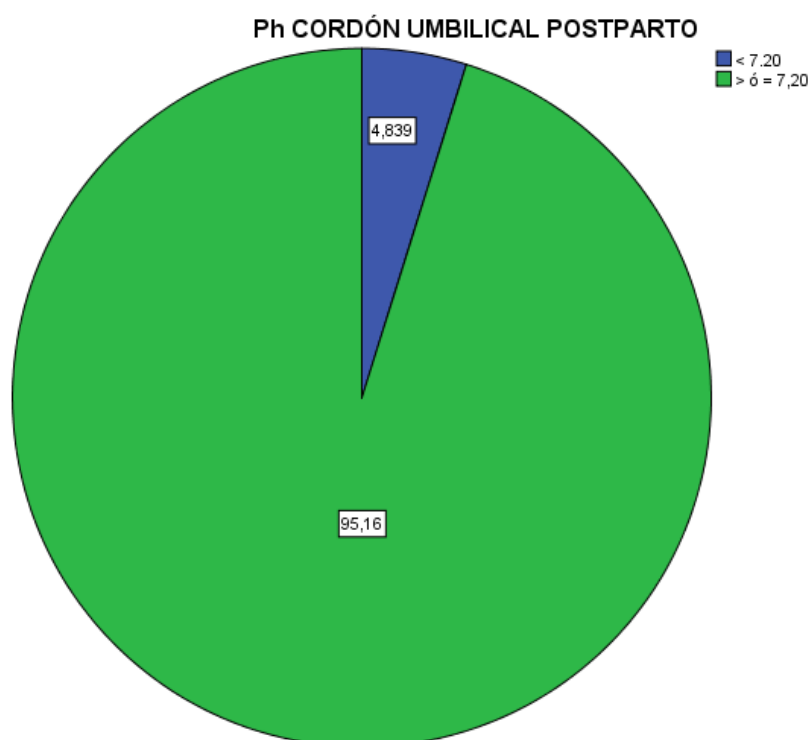
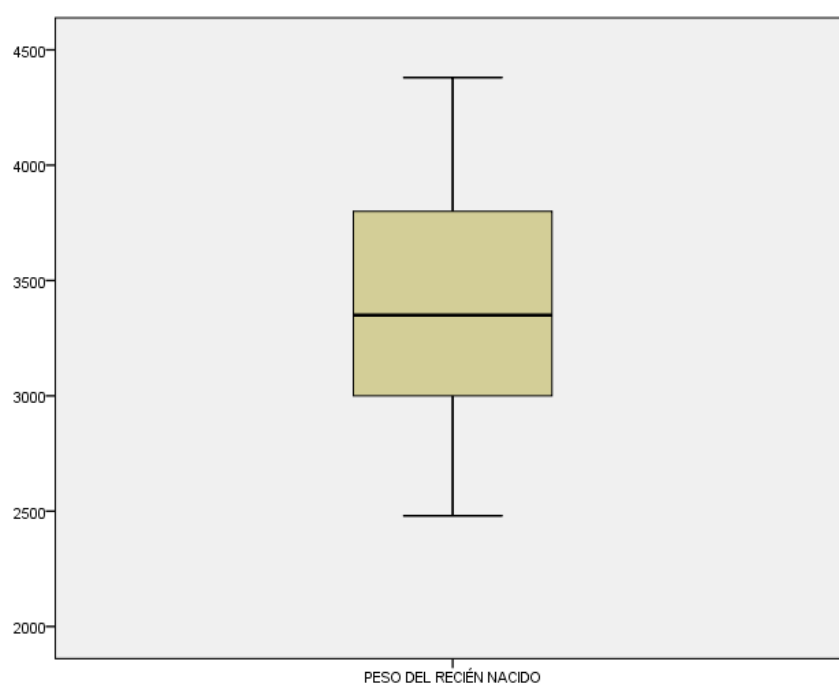
**Gráfico 3. Tipo de Parto**



**Gráfico 4. Modo de Inicio del trabajo de parto****Gráfico 5. Analgesia Intraparto**



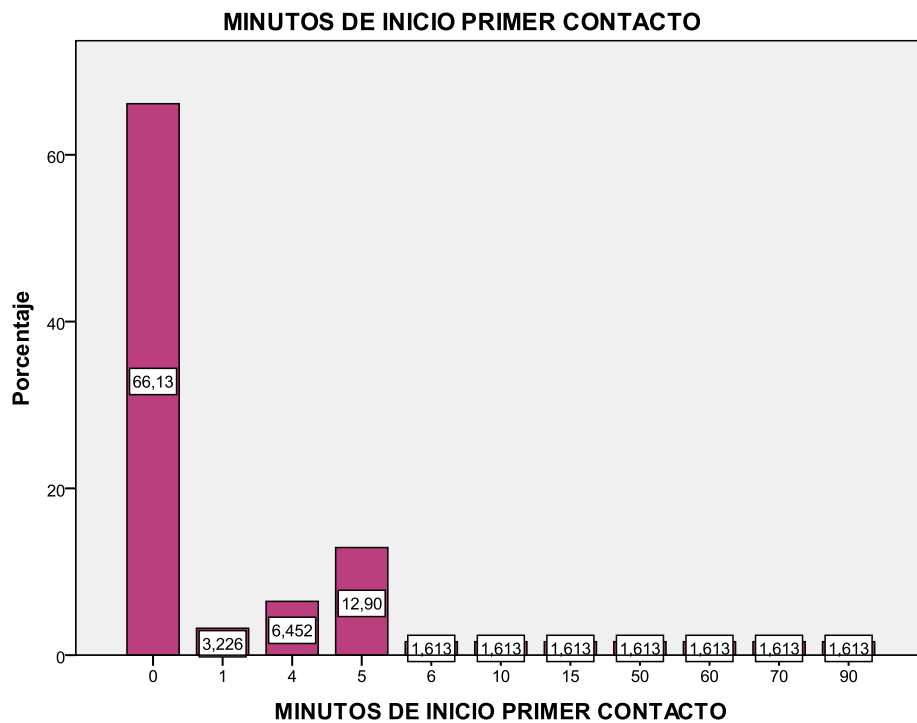
**Gráfico 6. Sexo del recién Nacido****Gráfico 7. Apgar del recién nacido al primer minuto de vida.**

**Gráfico 8. pH de cordón umbilical****Gráfico 9. Peso del Recién Nacido**

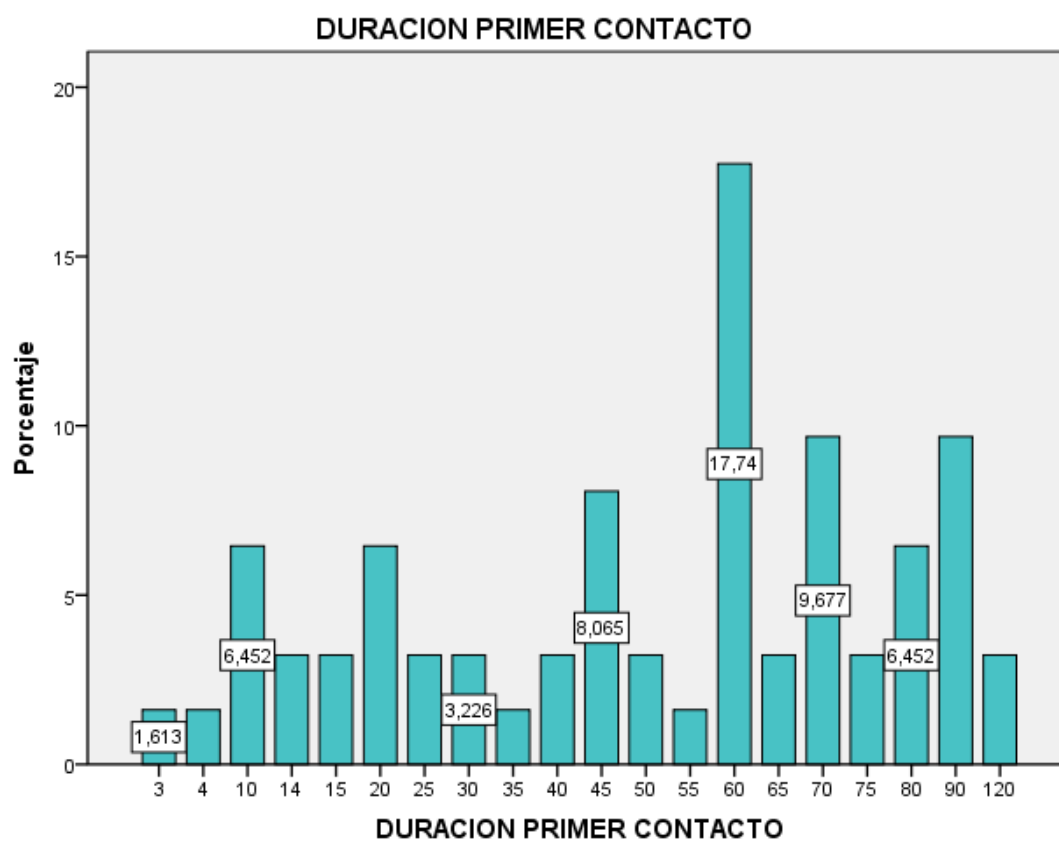
**Tabla 6. Minutos transcurridos hasta el primer contacto de la madre con el recién nacido**

Estadísticos		
MINUTOS DE INICIO PRIMER CONTACTO		
N	Válidos	62
	Perdidos	0
Media		5,79
Mediana		,00
Moda		0
Desv. típ.		17,009
Varianza		289,316
Mínimo		0
Máximo		90
Percentiles	25	,00
	50	,00
	75	4,25

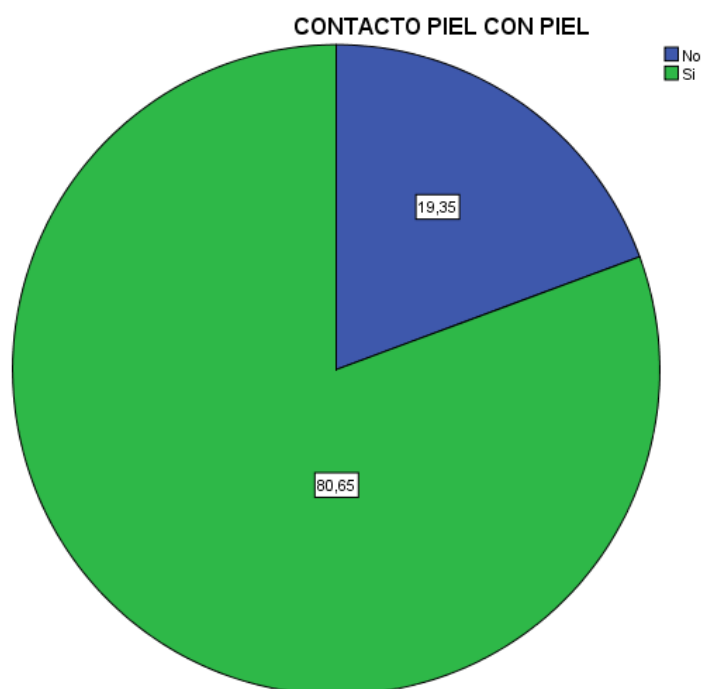
**Gráfico 10. Minutos transcurridos hasta el primer contacto de la madre con el recién nacido**

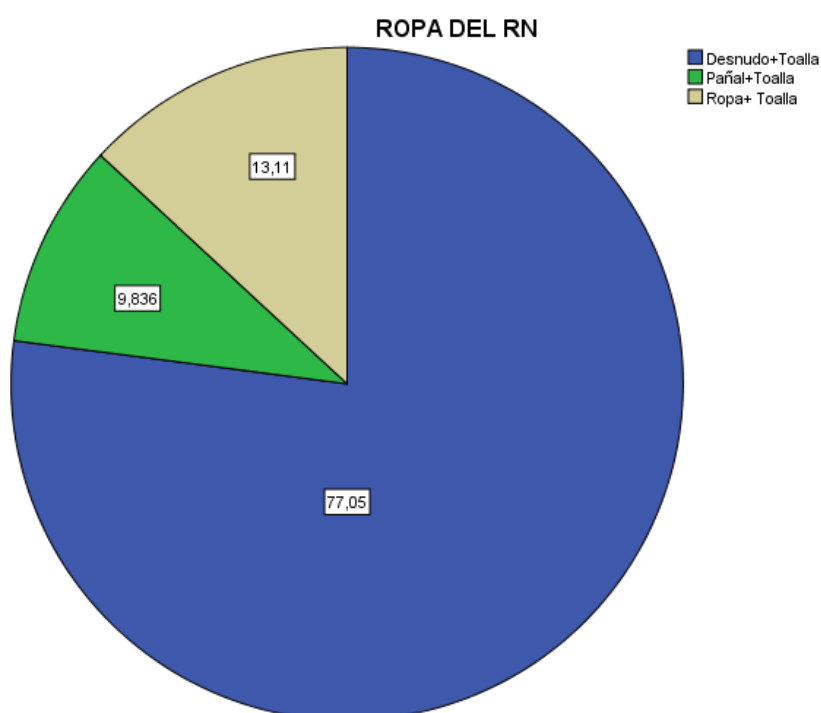


**Gráfico 11. Duración en minutos del primer contacto de la madre con el recién nacido**

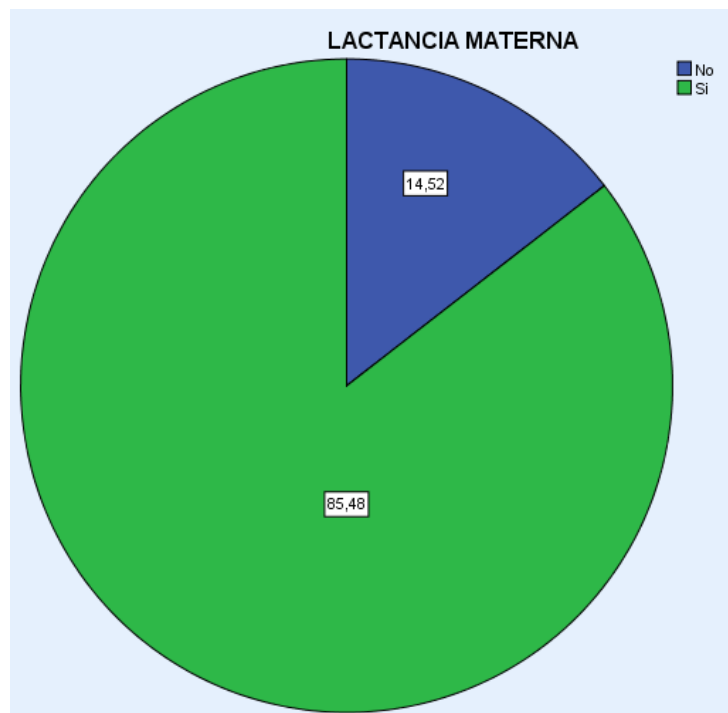


**Gráfico 12. Contacto piel con piel**

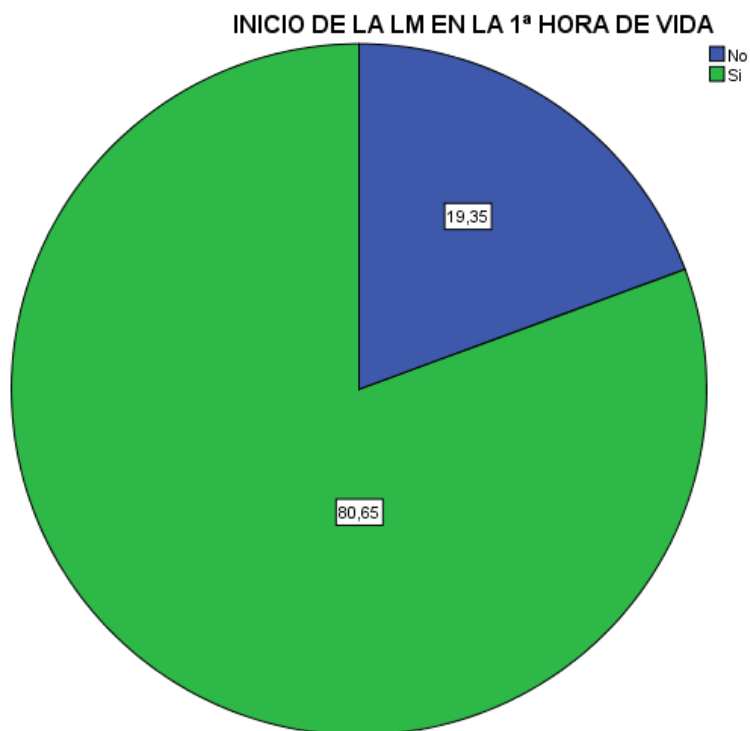


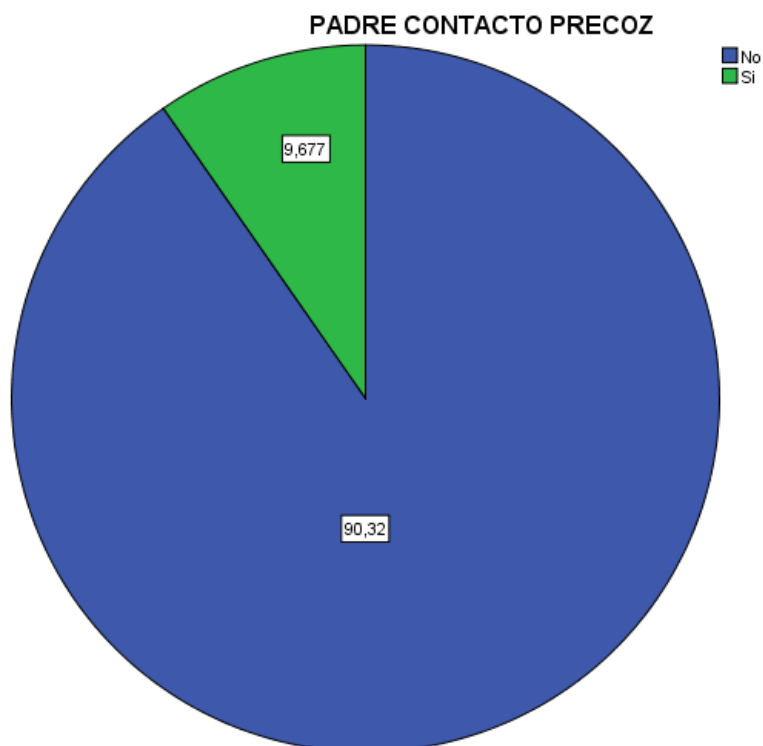
**Gráfico 13. Ropa con la que se viste al recién nacido****Gráfico 14. Separación para la exploración pediátrica**

**Gráfico 15. Lactancia materna**



**Gráfico 16. Inicio de la lactancia materna en la primera hora de vida**



**Gráfico 17. Presencia del padre en el parto****Gráfico 18. Padre contacto precoz**

**Tabla 7. Índice Kappa. Concordancia Interobservador . Variables Maternas**

Variable	KAPPA	p valor
A_M1 by B_M1	0.733	0.000
A_M2 by B_M2	0.824	0.000
A_M3 by B_M3	1.00	0.000
A_M4 by B_M4	0.523	0.000
A_M5 by B_M5	0.914	0.000
A_M6 by B_M6	0.870	0.000
A_M7 by B_M7	0.896	0.000
A_M8 by B_M8	0.762	0.000
A_M9 by B_M9	0.814	0.000
A_M10 by B_M10	0.742	0.000
A_M11 by B_M11	0.741	0.000
A_M12 by B_M12	0.914	0.000
A_M13 by B_M13	1.00	0.000
A_M14 by B_M14	0.824	0.000
A_M15 by B_M15	0.908	0.000
A_M16 by B_M16	1.000	0.000
A_M17 by B_M17	0.700	0.000
A_M18 by B_M18	0.737	0.000
A_M19 by B_M19	0.793	0.000
A_M20 by B_M20	0.783	0.000
A_M21 by B_M21	0.659	0.000
A_M22 by B_M22	0.750	0.000
A_M23 by B_M23	0.701	0.000
A_M24 by B_M24	0.713	0.000
A_M25 by B_M25	0.839	0.000
A_M26 by B_M26	0.900	0.000

**Tabla 8. Índice Kappa. Concordancia Interobservador . Variables Neonatales**

Variable	KAPPA	p valor
A_RN.1 by B_RN.1	0.628	0.000
A_RN.2 by B_RN.2	0.767	0.000
A_RN.3 by B_RN.3	0.719	0.000
A_RN.4 by B_RN.4	0.746	0.000
A_RN.5 by B_RN.5	0.659	0.000
A_RN.6 by B_RN.6	-0.016	0.897
A_RN.7 by B_RN.7	0.475	0.000
A_RN.8 by B_RN.8	0.703	0.000
A_RN.9 by B_RN.9	0.551	0.000
A_RN.10 by B_RN.10	0.828	0.000
A_RN.11 by B_RN.11	0.708	0.000



**Tabla 9. Alpha de Cronbach. Consistencia interna. Variables Maternas**

		Alpha de Cronbach
<b>Ítems Maternos</b>		<b>0,932</b>
	Factor 1	0,899
	Factor 2	0,812
	Factor 3	0,849
	Factor 4	0,822
	Factor 5	<b>0,680</b>

**Tabla 10. Alpha de Cronbach. Consistencia interna. Variables Neonatales**

		Alpha de Cronbach
<b>Ítems Neonatales</b>		<b>0,838</b>
	Factor 1	0,845
	Factor 2	0,810
	Factor 3	0,795
	Factor 4	0,797
	Factor 5	<b>-0,056</b>

**Tabla 11. Análisis Factorial Materno.  
KMO y prueba de esfericidad de Bartlett****KMO y prueba de Bartlett**

Medida de adecuación muestral de Kaiser-Meyer-Olkin.		<b>,762</b>
Prueba de esfericidad de Bartlett	Chi-cuadrado aproximado	1136,182
	gl	253
	Sig.	<b>,000</b>

**Tabla 12. Análisis Factorial Materno. Comunalidades**

	Inicial	Extracción
OBSERVADOR A. 1.FELICIDAD	1,000	,765
OBSERVADOR A. 2.LLAMA X SU NOMBRE	1,000	,589
OBSERVADOR A. 3. COMENTARIOS CÁLIDOS	1,000	,672
OBSERVADOR A. 4. APARIENCIA FÍSICA	1,000	,787
OBSERVADOR A. 5. ACEPTA EL SEXO RN	1,000	,591
OBSERVADOR A. 6. COHABITAR	1,000	,527
OBSERVADOR A. 7. COGE AL RN	1,000	,630
OBSERVADOR A. 8. CONTACTO VISUAL	1,000	,662
OBSERVADOR A. 9. TOCA AL RN	1,000	,729
OBSERVADOR A. 10. SONRIE AL RN	1,000	,714
OBSERVADOR A. 11. BESA AL RN	1,000	,651
OBSERVADOR A. 12. TÉRMINOS AFECTIVOS	1,000	,727
OBSERVADOR A. 13. DESEA DAR LM	1,000	,776
OBSERVADOR A. 14. INTERÉS POR LM	1,000	,862
OBSERVADOR A. 15. GRATIFICACIÓN POR LM	1,000	,600
OBSERVADOR A. 18. MOLESTIAS	1,000	,485
OBSERVADOR A. 19. RESPONDE DEMANDA RN	1,000	,686
OBSERVADOR A. 20. SE INTERESA X CUIDADOS RN	1,000	,795
OBSERVADOR A. 21. DISFRUTA ATENDER RN	1,000	,882
OBSERVADOR A. 22. GRATIFICACIÓN ROL	1,000	,773
OBSERVADOR A. 23. VIVENCIA POSITIVA	1,000	,832
OBSERVADOR A. 24. COMPETENCIAS MATERNAS	1,000	,760
OBSERVADOR A. 25. VINCULACIÓN MATERNA	1,000	,828

**Tabla 13. Análisis Factorial Materno. Varianza Total Explicada**

Componente	Autovalores iniciales			Sumas de las saturaciones al cuadrado de la extracción		
	Total	% de la varianza	% acumulado	Total	% de la varianza	% acumulado
1	9,926	43,157	43,157	9,926	43,157	43,157
2	2,156	9,375	52,532	2,156	9,375	52,532
3	1,785	7,761	60,293	1,785	7,761	60,293
4	1,382	6,010	66,303	1,382	6,010	66,303
5	1,075	4,672	70,976	1,075	4,672	70,976
6	,957	4,163	75,138			
7	,859	3,734	78,872			
8	,767	3,336	82,208			
9	,713	3,100	85,308			
10	,650	2,827	88,135			
11	,531	2,310	90,446			
12	,443	1,927	92,373			
13	,364	1,582	93,955			
14	,281	1,223	95,178			
15	,242	1,053	96,231			
16	,199	,866	97,096			
17	,185	,806	97,902			
18	,141	,612	98,514			
19	,122	,528	99,042			
20	,100	,435	99,477			
21	,067	,293	99,770			
22	,034	,149	99,919			
23	,019	,081	100,000			

**Tabla 14. Análisis Factorial Materno. Matriz de Componentes Rotados**

	Componente				
	1	2	3	4	5
OBSERVADOR A. 20. SE INTERESA X CUIDADOS RN	,807				
OBSERVADOR A. 3. COMENTARIOS CÁLIDOS	,745				
OBSERVADOR A. 9. TOCA AL RN	,736		,383		
OBSERVADOR A. 4. APARIENCIA FÍSICA	,723				,467
OBSERVADOR A. 12. TÉRMINOS AFECTIVOS	,695			,387	
OBSERVADOR A. 21. DISFRUTA ATENDER RN	,565		,501	,499	
OBSERVADOR A. 19. RESPONDE DEMANDA RN	,508			,494	
OBSERVADOR A. 14. INTERÉS POR LM		,827			
OBSERVADOR A. 13. DESEA DAR LM		,812			
OBSERVADOR A. 15. GRATIFICACIÓN POR LM	,386	,660			
OBSERVADOR A. 11. BESA AL RN		,551			,467
OBSERVADOR A. 6. COHABITAR		,427		,418	,412
OBSERVADOR A. 23. VIVENCIA POSITIVA			,845		
OBSERVADOR A. 1. FELICIDAD			,807		
OBSERVADOR A. 25. VINCULACIÓN MATERNA			,684	,494	
OBSERVADOR A. 24. COMPETENCIAS MATERNAS	,430	,418	,564		
OBSERVADOR A. 7. COGE AL RN		,424		,600	
OBSERVADOR A. 10. SONRIE AL RN	,503			,584	
OBSERVADOR A. 8. CONTACTO VISUAL	,441			,575	
OBSERVADOR A. 22. GRATIFICACIÓN ROL	,459	,407	,392	,469	
OBSERVADOR A. 18. MOLESTIAS		,438		,469	
OBSERVADOR A. 5. ACEPTA EL SEXO RN					,746
OBSERVADOR A. 2. LLAMA X SU NOMBRE			,357		,631

**Tabla 15. Análisis Factorial Recién Nacido. Comunalidades**

	Initial	Extraction
OBSERVADOR A. RN1. LLANTO	1,000	,720
OBSERVADOR A. RN2. MIRADA	1,000	,740
OBSERVADOR A. RN3. OLOR	1,000	,816
OBSERVADOR A. RN4. DISCRIM AUDITIVA	1,000	,754
OBSERVADOR A. RN5. TONO	1,000	,828
OBSERVADOR A. RN6. REFLEJO AGARRE	1,000	,638
OBSERVADOR A. RN7. MANOS ABIERTAS	1,000	,867
OBSERVADOR A. RN8. ALERTA TRANQUILA	1,000	,843
OBSERVADOR A. RN9. SUCCIONA	1,000	,624
OBSERVADOR A. RN10.SE ORIENTA AL PECHO	1,000	,839
OBSERVADOR A. RN11. SE CONSUELA	1,000	,725
OBSERVADOR B. RN1. LLANTO	1,000	,681
OBSERVADOR B. RN2. MIRADA	1,000	,731
OBSERVADOR B. RN3. OLOR	1,000	,677
OBSERVADOR B. RN4. DISCRIM AUDITIVA	1,000	,718
OBSERVADOR B. RN5. TONO	1,000	,648
OBSERVADOR B. RN6. REFLEJO AGARRE	1,000	,884
OBSERVADOR B. RN7. MANOS ABIERTAS	1,000	,762
OBSERVADOR B. RN8. ALERTA TRANQUILA	1,000	,826
OBSERVADOR B. RN9. SUCCIONA	1,000	,720
OBSERVADOR B. RN10.SE ORIENTA AL PECHO	1,000	,833
OBSERVADOR B. RN11. SE CONSUELA	1,000	,752

**Tabla 16. Análisis Factorial Recién Nacido. KMO y prueba de esfericidad de Bartlett**

KMO y prueba de Bartlett		
Medida de adecuación muestral de Kaiser-Meyer-Olkin.		,642
Prueba de esfericidad de	Chi-cuadrado aproximado	340,653
Bartlett	gl	55
	Sig.	,000

**Tabla 17. Análisis Factorial Recién Nacido. Varianza Total Explicada**

Component	Initial Eigenvalues			Extraction Sums of Squared Loadings			Rotation Sums of Squared Loadings		
	Total	% of Variance	Cumulative %	Total	% of Variance	Cumulative %	Total	% of Variance	Cumulative %
1	9,002	40,920	40,920	9,002	40,920	40,920	5,008	22,763	22,763
2	2,606	11,847	52,766	2,606	11,847	52,766	4,590	20,862	43,626
3	1,974	8,973	61,739	1,974	8,973	61,739	3,089	14,040	57,665
4	1,678	7,626	69,365	1,678	7,626	69,365	2,359	10,724	68,389
5	1,367	6,213	75,578	1,367	6,213	75,578	1,582	7,189	75,578
6	,924	4,202	79,780						
7	,791	3,597	83,377						
8	,580	2,636	86,013						
9	,518	2,354	88,367						
10	,510	2,319	90,685						
11	,390	1,773	92,459						
12	,340	1,547	94,005						
13	,306	1,391	95,397						
14	,236	1,072	96,469						
15	,190	,862	97,331						
16	,160	,727	98,059						
17	,153	,695	98,753						
18	,094	,429	99,182						
19	,069	,314	99,496						
20	,060	,271	99,767						
21	,038	,171	99,938						
22	,014	,062	100,000						

**Tabla 18. Análisis Factorial Recién Nacido. Matriz de Componentes Rotados**

	Component				
	1	2	3	4	5
OBSERVADOR A. RN3. OLOR	,828				
OBSERVADOR A. RN2. MIRADA	,819				
OBSERVADOR B. RN2. MIRADA	,816				
OBSERVADOR B. RN4. DISCRIM AUDITIVA	,722	,369			
OBSERVADOR B. RN3. OLOR	,705	,326			
OBSERVADOR A. RN4. DISCRIM AUDITIVA	,694	,426			
OBSERVADOR B. RN9. SUCCIONA		,813			
OBSERVADOR A. RN9. SUCCIONA		,746			
OBSERVADOR A. RN1. LLANTO	,322	,731			
OBSERVADOR A. RN10. SE ORIENTA AL PECHO	,448	,729			,312
OBSERVADOR B. RN10. SE ORIENTA AL PECHO	,410	,700			,310
OBSERVADOR B. RN1. LLANTO	,411	,632	,323		
OBSERVADOR A. RN11. SE CONSUELA	,435	,623	,333		
OBSERVADOR B. RN11. SE CONSUELA	,555	,620			
OBSERVADOR A. RN5. TONO			,882		
OBSERVADOR A. RN8. ALERTA TRANQUILA			,832		
OBSERVADOR B. RN5. TONO			,764		
OBSERVADOR B. RN8. ALERTA TRANQUILA	,340		,650		,461
OBSERVADOR A. RN7. MANOS ABIERTAS				,921	
OBSERVADOR B. RN7. MANOS ABIERTAS				,825	
OBSERVADOR A. RN6. REFLEJO AGARRE				,766	
OBSERVADOR B. RN6. REFLEJO AGARRE					,938

**Tabla 19. Análisis Correlaciones Vínculo – Variables**

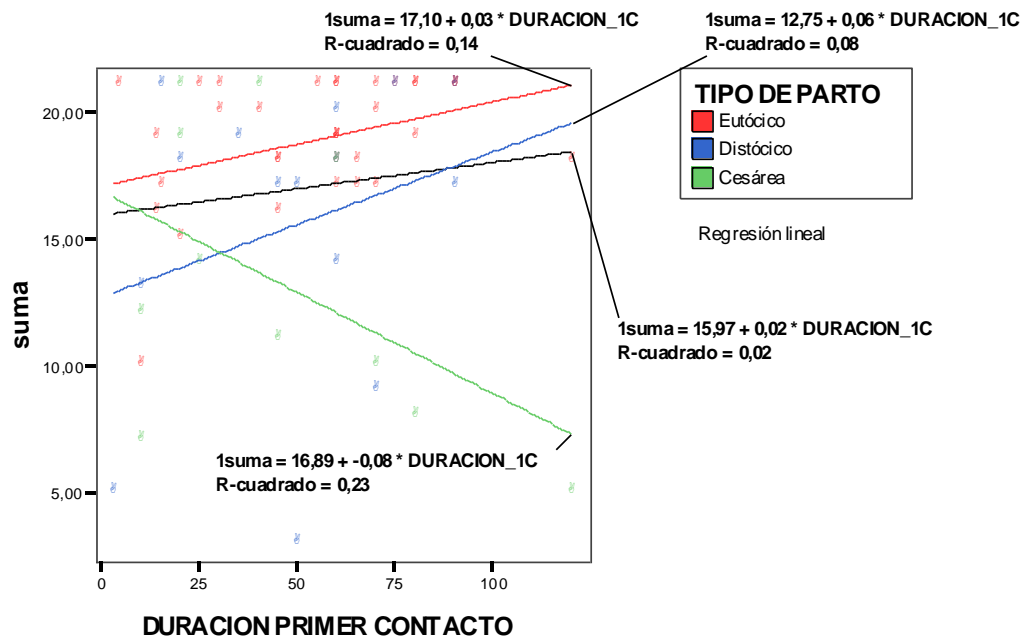
		Vinculación materna	Vinculación Recién nacido	Vinculación total
<b>Pearson</b>	Duración primer contacto	0,149 p=0,260	0,223 p=0,098	0.190 p=0,173
	Tiempo transcurrido hasta primer contacto	-0,293 P=0,024	-0,402 P=0,002	-0,334 P=0,015
<b>Spearman</b>	Contacto precoz	0,280 p=0,032	0,500 p=0,000	0,417 p=0,002
	Inicio lm primera hora de vida	0,531 p=0,000	0,636 p=0,000	0,593 p=0,000
	Ropa RN	0,484 p=0,000	0,514 p=0,000	0,538 p=0,000
	Separación exploración pediátrica	-0,372 p=0,004	-0,539 p=0,000	-0,487 p=0,001
	Presencia padre en el nacimiento	0,209 p=0,111	0,014 p=0,920	0,169 p=0,225
	Tipo de parto	p=0,002	p=0,001	p=0,001
				Eutócico 0,443 P=0,001
				Distócico -0,214 p=0,124
				Cesárea -0,317 p=0,021

**Tabla 20. Correlación Duración Primer Contacto y el grado de vinculación en función del Tipo de Parto**

	P. Eutócico	P. Distócico	Cesárea
Duración Primer Contacto y Vínculo	p=0.028	p=0.322	p=0.137



**Gráfico 19. Correlación Duración Primer Contacto y el grado de vinculación en función del Tipo de Parto**



### **ANEXO 3: FORMULARIO OPINIÓN DE EXPERTAS**

#### **CUESTIONARIO PARA LA EVALUACIÓN DE CONTENIDO UTILIZANDO LA OPINIÓN DE EXPERTOS**

Estimada compañera:

Soy Jara Zabau Feroselle, enfermera especialista en Obstetricia y ginecología. Estoy realizando un master en ciencias de la enfermería para el que he decido hacer como trabajo fin de máster un **estudio piloto** para la **validación de un cuestionario** acerca de **la instauración del vínculo afectivo entre la madre y su bebé recién nacido** a través de la **observación de la interacción** entre ambos en las primeras horas **postparto**.

Para evaluar la **validez de contenido** del cuestionario me encantaría contar con su ayuda por su experiencia y conocimientos sobre el tema del vínculo afectivo y el apego entre la madre y el recién nacido.

Le agradezco de antemano su tiempo, esfuerzo y colaboración en este estudio que, sin duda, será una aportación de gran valor.

El documento completo del CUESTIONARIO lo adjunto en otro documento anexo a este.

#### **Definición del constructo:**

**Vínculo afectivo:** Instinto biológico destinado a garantizar la supervivencia de los bebés. El vínculo es el lazo que se establece entre el recién nacido y su madre, cumple la función biológica de promover la protección, la supervivencia y en última instancia la replicación (Bowlby)

Las diferentes dimensiones que componen el cuestionario serían:

1. EMOCIONAL
2. CONDUCTA/COMPORTAMIENTO
3. COMPETENCIAS/HABILIDADES MATERNAS

A continuación voy a enumerar los diferentes ítems del cuestionario; le agradecería indique en el documento a que categoría considera que corresponde cada uno (emocional/ conductual/competencias) o si estima que puede incluirse en más de uno. De igual modo, agradecería cualquier sugerencia respecto a una nueva clasificación o nueva dimensión a valorar.

VALORACIÓN MATERNA	Emocional	Conducta	Competencias maternas
1. Expresa felicidad/alegría por la llegada de su hijo o hija.			
2. Llama al recién nacido por su nombre			
3. Comentarios cálidos sobre su hijo o hija			
4. Aprecia de forma realista la apariencia física del recién nacido.			
5. Acepta el sexo del recién nacido			
6. Desea y pide estar cerca del recién nacido. (Desea cohabitar con él / ella las 24 horas)			
7. Coge al recién nacido de la cuna y lo mantiene cerca aunque no esté lactando (lo sostiene de forma activa)			
8. Busca y observa al recién nacido. (Busca contacto visual y cara a cara)			
9. Toca al recién nacido, le acaricia			
10. Sonríe al recién nacido			
11. Besa al recién nacido			
12. Se dirige hacia él / ella y le habla en términos afectivos			
13. Desea alimentarlo con Lactancia Materna			
14. Muestra interés por la lactancia (disponibilidad, contacto) y por “aprender” a dar el pecho. (postura, agarre, tomas a demanda)			
15. Expresa gratificación por amamantar a su hijo o hija			
16. El padre está presente durante el ingreso			
17. El padre apoya, protege y cuida a la díada madre-bebé			
18. Expresa molestias dentro de la fisiología (entuetos, metrorragia, inflamación periné, molestias mamas) y se recupera con “poca” dificultad			
19. Responde cuando el lactante llora o está molesto (Interpreta y atiende las necesidades de su hijo) Responde de forma sensitiva y apropiada al recién nacido			
20. Se interesa por aspectos relacionados con los cuidados del recién nacido y solicita ayuda			
21. Disfruta de atender al lactante			
22. Expresa placer y gratificación con su nuevo rol maternal			
23. Se ha vinculado con el recién nacido (según tu percepción como profesional)			
24. Ha adquirido competencias conductuales maternas (según tu opinión como profesional)			
25. Refiere como una vivencia positiva del nacimiento de su hijo o hija			

Valoración global de los Ítems **Conductas maternas** (Marque con una X su valoración)

	Mala	Regular	Buena	Excelente
Cantidad ítems				
Adecuación para la medición del vínculo				
Valorable (La conducta es observable)				
Claridad del ítem				

Valoración global de los Ítems **Conductas Recién Nacido** (Marque con una X su valoración)

	Mala	Regular	Buena	Excelente
Cantidad ítems				
Adecuación para la medición del vínculo				
Valorable (La conducta es observable)				
Claridad del ítem				

Agradecería respondiera también a las siguientes preguntas:

- A. ¿Te parece adecuada la **codificación dicotómica** de los ítems en si/no?  
Sí      No
- B. ¿Ve adecuada la recogida **observacional** de los datos?    Sí      No
- C. ¿Cambiaría la observación por la **encuesta auto-cumplimentada** por los padres para la recogida de información?    Sí      No
- D. Destaque los 5 ítems (5 maternos y 5 del recién nacido) que considere de **mayor** trascendencia para determinar la instauración del vínculo (escriba el nº):  
- Maternos:  
- Recién nacido:
- E. Destaque los 5 ítems (5 maternos y 5 del recién nacido) que considere de **menor** trascendencia para determinar la instauración del vínculo (escriba el nº):  
- Maternos:  
- Recién nacido:
- F. Si **no está de acuerdo** con alguna ítem propuesto por favor diga con cuál y porqué:
- G. Si considera **nuevos ítems o conductas** a observar, por favor, apórtelos
- H. ¿Añadiría o modificaría algo en relación al apartado de Valoración Prenatal?:
- I. La extensión del cuestionario la considera: (Rodee con un círculo)  
Excesiva      Adecuada      Insuficiente

\* La VALIDEZ DE CONTENIDO del cuestionario la definiría como:

Mala      Regular      Buena      Excelente

Su percepción general del cuestionario ha sido.....

Finalmente, si lo cree necesario puede aportar algún comentario, sugerencia u opinión que crea conveniente.

Agradezco infinitamente su colaboración y el tiempo invertido.

Un saludo.

Jara Zabau Fermoselle

**ANEXO 4: VALORACIÓN OPINIÓN DE EXPERTAS**

## VALIDEZ DE CONTENIDO POR OPINIÓN DE EXPERTOS

E: Emoción C: Conducta H: Habilidades maternas

CLASIFICACIÓN ITEMS EN DIMENSIONES	N. Puig	AB Subiron	Paula Rizo	P de la Cueva	Ana González
1. Expresa felicidad/alegría	E		E	E	E.C
2. Llama al recién nacido por su nombre	C		C	C	C
3. Comentarios cálidos sobre su hijo o hija	E		E	E,C	E.C
4. Aprecia de forma realista la apariencia física	H		H	E,H	E.C
5. Acepta el sexo del recién nacido	H		E	E	E
6. Desea y pide estar cerca del recién nacido.	H		E,H	E,H	E.C
7. Coge al recién nacido de la cuna	C.H		C.H	H	H
8. Busca y observa al recién nacido.	C.H		C	C	C
9. Toca al recién nacido, le acaricia	E.C.H		E,C	E,C	E.C
10. Sonríe al recién nacido	C.H		E,C	E,C	E.C
11. Besa al recién nacido	E.C.H		E,C	E,C	E.C
12. Se dirige hacia él / ella y le habla en	E.C.H		E	E,C	E.C
13. Desea alimentarlo con Lactancia Materna	H		H	H	H
14. Muestra interés por la lactancia	C.H		H	H	H
15. Expresa gratificación por amamantar	E		E	H	E
16. El padre está presente durante el ingreso.	C		C	C	E.C
17. El padre apoya, protege y cuida a la diada	E.C.H		C	C,H	E.C.H
18. Expresa molestias dentro de la fisiología	C.H		H	H	C
19. Responde cuando el lactante llora	E.C.H		C,H	C,H	E.C.H
20. Interés cuidados del recién nacido	C.H		H	E	E.C.H
21. Disfruta de atender al lactante	E.C.H		E	E	E
22. Expresa placer y gratificación con su rol	E.C.H		E	E,C	E.C
23. Se ha vinculado con el recién nacido	E.C.H		E	E	E.C.H
24. Competencias conductuales maternas	H		H	H	C.H
25. Vivencia positiva del nacimiento	E.C.H		E	E	E.C

VALORACIÓN ITEMS (Mala, Regular, Buena, Excelente)	N. Puig	AB Subiron	Paula Rizo	P de la Cueva	Ana González
C. M. Cantidad ítems	B		B	B	B
C. M. Adecuación	B		E	B	B
C. M. Valorables	B		E	B	B
C. M. Claridad	B		E	B	B
C. Neonat. Cantidad ítems	B		E	B	B
C. Neonat. Adecuación	B		R	B	B
C. Neonat. Valorables	B		B	B	B
C. Neonat. Claridad	B		E	B	B
1. Adecuada la codificación dicotómica (si/no)	S (A veces??)	S	S	S	S (Salvo en los que dan pie a subjetividad)
2. Adecuada la recogida observacional (si/no)	S	S	S	S	S
3. Cambiaría por encuesta auto-cumplimentada	N (Xo la complementarí a??)	N	N	N	N
4. Figura padre suficiente (si/no)	SUFI	INSUF	SUFI	SUFI	SUFI
5. Items <b>más</b> importantes MADRE	2,6,19,21,22	1, 6, 7, 8, 10	6,12,15,19,21	7,8,9,12,19	7,8,9,12,19
6. Items <b>más</b> importantes BEBÉ	2,4,11,12	1, 2, 4, 8, 11	3,4,8,11,12	1,2,11	1,2,5,9,11
7. Items <b>menos</b> importantes MADRE	1,4,10,20,24,	4, 14, 18, 20, 24	2,4,5,16,20	4,	4,18,2,15
8. Items <b>menos</b> importantes BEBÉ	1,6,7,9,10	3, 6, 7, 9, 12	1,5,6,9,10	1,6,7,9	1,5,7,8
No está de acuerdo con alguna ítem propuesto		Sonrisa RN	Mirada RN		
Propondría nuevos ítems			Padre encuesta independiente		
Añadir o modificar algo de la VALORACIÓN PRENATAL					
Extensión del cuestionario (Excesiva/Adecuada/Insuficiente)	Adecuada	Adecuada	Adecuada	Adecuada	Adecuada
Validez del cuestionario la definiría	Buena	Buena	Buena	Buena	Buena
Percepción general del cuestionario	Muy Buena	Muy Buena	Muy Buena	Buena	Muy Buena

**ANEXO 5: CUESTIONARIO****CUESTIONARIO para la OBSERVACIÓN de la INTERACCIÓN ENTRE LA MADRE Y SU HIJO RECIÉN NACIDO****DATOS GENERALES**

NOMBRE:

Nº HISTORIA:

EDAD:

**GESTACIÓN**

PARIDAD (TPAV): (   -   -   -   )

CURSO DEL EMBARAZO:

EDAD GESTACIONAL:

**PARTO**

TIPO DE PARTO: Eutócico

Distócico: Kiwi, Fórceps, espátulas (rodear)

Cesárea

Motivo:

MODO DE INICIO DE PARTO: Espontáneo / Inducido

CAUSA DE LA INDUCCIÓN:

ANALGESIA: Ninguna   Epidural   A. Intradural   A. General

COMPLICACIONES:

**RECIÉN NACIDO**

FECHA DE NACIMIENTO:

HORA:

SEXO: Mujer   Hombre

APGAR DEL RECIÉN NACIDO:

PESO DEL RECIÉN NACIDO:

PH DE CORDÓN UMBILICAL:    $\geq 7,20$     $< 7,20$ **PRIMER CONTACTO**

INICIO DEL PRIMER CONTACTO: a los \_\_\_\_\_ minutos de vida.

DURACIÓN DEL PRIMER CONTACTO: \_\_\_\_\_ minutos.

CONTACTO PIEL CON PIEL:   SI   NO

SE VISTE AL RN:   Desnudo+ Toalla   Pañal+Toalla   Ropa+Toalla

SE SEPARA AL RN DE LA MADRE PARA EXPLORACIÓN PEDIATRA:   SI   NO

LACTANCIA MATERNA:   SI   NO   HORA DE INICIO:

ESTA PRESENTE EL PADRE EN EL NACIMIENTO:   SI   NO

PADRE CONTACTO PRECOZ (en caso de que no haya sido posible con la madre)

SI   NO

**OBSERVACIONES Y/O COMPLICACIONES:**

**VALORACION VÍNCULO PERIODO PRENATAL**

<b>VALORACIÓN PRENATAL</b>	<b>SI</b>	<b>NO</b>	<b>COMENTARIOS</b>
<b>P.1 Aceptó el embarazo</b>			
<b>P.2 Recibió atención prenatal y control de la gestación</b>			
<b>P.3 Acudió a clases de preparación a la maternidad</b>			
<b>P.4 Pensó en nombres posibles</b>			
<b>P.5 Personalizó al feto (describió movimientos fetales, manifestó interés por su apariencia)</b>			
<b>P. 6 Planeó las necesidades infantiles</b>			
<b>P.7 Gestación sin patologías.</b>			
<b>P.8 El padre ha sido participativo durante la gestación</b>			
<b>P.9 Hace referencia al periodo de la gestación como una época feliz</b>			
<b>P.10 Existe vinculación prenatal MATERNA con el recién nacido (según tu percepción como profesional)</b>			
<b>P.11 Existe vinculación prenatal PATERNA con el recién nacido (según tu percepción como profesional)</b>			

**OBSERVADOR A (POSTPARTO)**

Tiempo necesario para la observación: .....

VALORACIÓN MATERNA	SI	NO	COMENTARIOS
1. Expresa felicidad/alegría por la llegada de su hijo o hija			
2. Llama al recién nacido por su nombre			
3. Comentarios cálidos sobre su hijo o hija			
4. Aprecia de forma realista la apariencia física del recién nacido.			
5. Acepta el sexo del recién nacido			
6. Desea y pide estar cerca del recién nacido. (Desea cohabitar con él / ella las 24 horas).			
7. Coge al recién nacido de la cuna y lo mantiene cerca aunque no esté lactando (lo sostiene de forma activa)			
8. Busca y observa al recién nacido. (Busca contacto visual y cara a cara)			
9. Toca al recién nacido, le acaricia			
10. Sonríe al recién nacido			
11. Besa al recién nacido			
12. Se dirige hacia él / ella y le habla en términos afectivos			
13. Desea alimentarlo con Lactancia Materna			
14. Muestra interés por la lactancia (disponibilidad, contacto) y por “aprender” a dar el pecho. (postura, agarre, tomas a demanda)			
15. Expresa gratificación por alimentar a su hijo o hija			
16. El padre está presente durante el ingreso			
17. El padre apoya, protege y cuida a la díada madre-bebé			
18. Expresa molestias dentro de la fisiología (entuetos, metrorragia, inflamación periné, molestias mamas) que no condicionan los cuidados del bebe			
19. Responde cuando el lactante llora o está molesto (Interpreta y atiende las necesidades de su hijo) Responde de forma sensitiva y apropiada al recién nacido			



VALORACIÓN MATERNA	SI	NO	COMENTARIOS
20. Se interesa por aspectos relacionados con los cuidados del recién nacido y solicita ayuda			
21. Disfruta de atender al lactante			
22. Expresa placer y gratificación con su nuevo rol maternal			
23. Refiere como una vivencia positiva del nacimiento de su hijo o hija			
24. Ha adquirido competencias conductuales maternas (según tu opinión como profesional)			
25. Se ha vinculado <u>la madre</u> con el recién nacido (según tu percepción como profesional)			
26. Se ha vinculado <u>el padre</u> con el recién nacido (según tu percepción como profesional)			

### VALORACIÓN RECIÉN NACIDO:

VALORACIÓN del RN	SI	NO	COMENTARIOS
1. Llanto fisiológico que cede al atender las necesidades del recién nacido			
2. Mirada → Contacto ocular con su madre			
3. Discriminación olfatoria hacia el olor de su madre			
4. Discriminación auditiva hacia la voz de su madre			
5. Buen tono general			
6. Reflejo de agarre o prensión			
7. Mantiene manos abiertas cuando está tranquilo			
8. Mantiene estado de alerta tranquila			
9. Succiona			
10. Se orienta hacia el pecho			
11. Se consuela cuando su madre le atiende			