

FICHA IDENTIFICATIVA

Esta ficha, corresponde con una explicación de la flora que se desarrolla de manera singular dentro del barranco fluviokárstico que se encuentra en la parada número 5. Cada parada contará con una serie de fichas identificativas que explicarán todos los elementos de interés para el público general en esa zona.

Celtis australis L.

Nombre común: Almez o Latonero.

Distribución: se desarrolla fundamentalmente en bosques, barrancos y grietas de rocas. Sobre suelos sueltos y pedregosos.



Descripción: árbol de hasta 25m. Caduco, más o menos grueso, liso, alto, robusto, de color grisáceo, sistema radicular profundo, ramificación densa. Florece en abril, fruto de color negro a finales del verano.



Curiosidades: los frutos llamados celtinas son comestibles para la avifauna (mirlo) y se fabricaba un vino dulce con ellos. La madera era usada para mangos de herramientas como las horcas, empleadas para aventar en las eras.



Fuente: floravascular.com y Real Jardín Botánico.

LAS FORMAS DEL RELIEVE EN FUENDETODOS



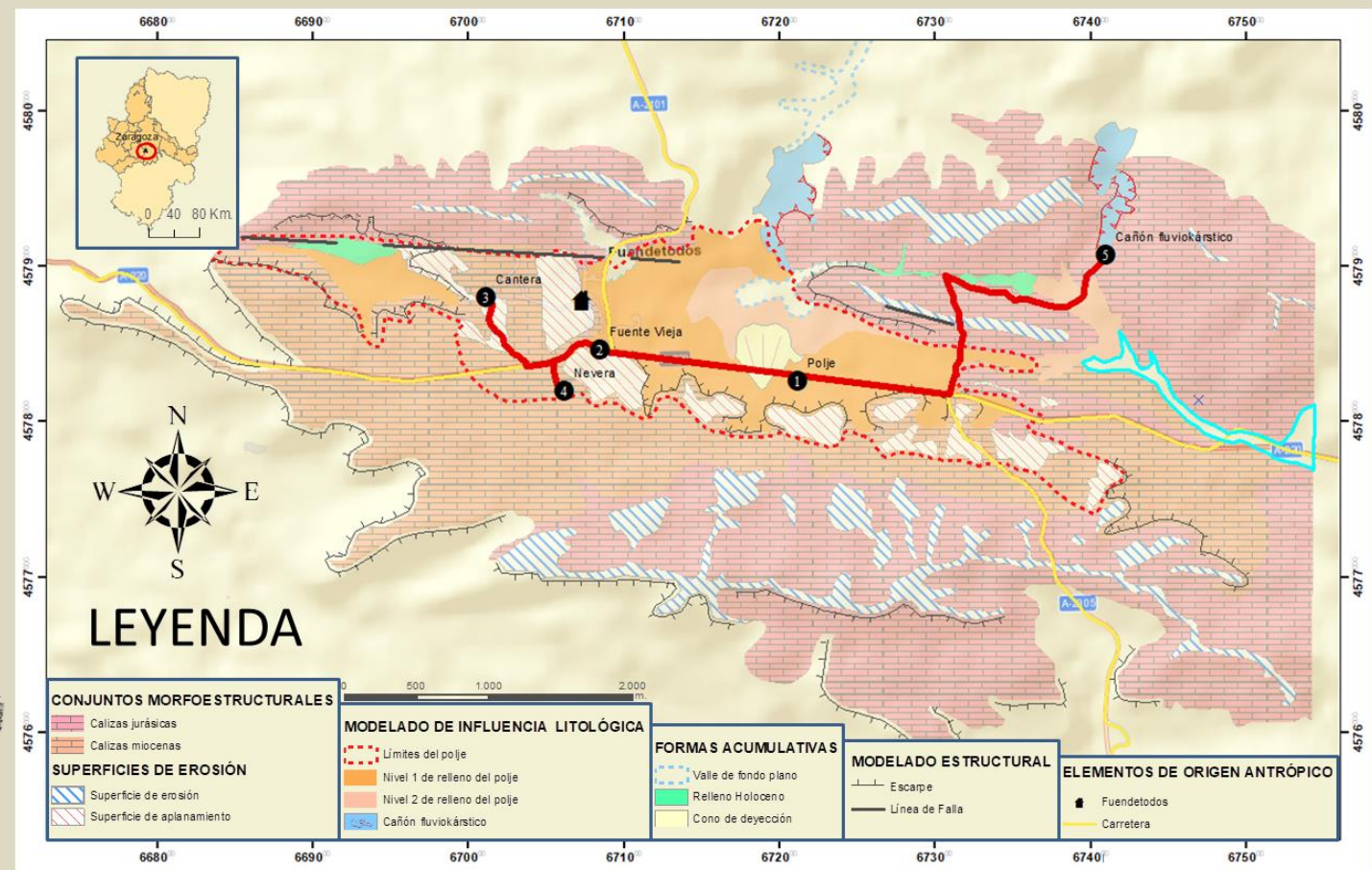
PARADA 1
POLJE DE FUENDETODOS

En esta parada te situarás en el centro de esta formación kárstica muy singular en el entorno. Podrás entender cómo y cuándo se originó y cuáles son las pequeñas evidencias que deja en su proceso evolutivo. Observarás la huella de la meteorización química de los carbonatos en las rocas que lo componen y los diferentes elementos que se presentan, ayudándote de la cartografía.



PARADA 2
CANTERA DE PIEDRA CARACOLEÑA

Verás como en su composición, hacía falta la presencia de un cuerpo de agua, debido a las conchas y arenas de sílice que presenta. Es por ello que las condiciones climáticas para la formación de la roca "caracoleña", nada tienen que ver con las de la actualidad. ¿Sabías que este tipo de roca fue empleado en la construcción del puente de piedra de la ciudad de Zaragoza?



PARADA 3
FUENTE VIEJA

La fuente vieja es una construcción medieval en el interior de la roca. En ella te adentrarás a través de un pasillo tallado por el agua, hasta llegar al manantial. El agua es el principal agente que a lo largo de millones de años, se encarga de realizar todas las geoformas que descubrirás en este itinerario.



PARADA 4
NEVERA DE CULROYA

Esta construcción tan característica te permitirá entender cómo las condiciones climáticas condicionan la actividad de las personas. Estas neveras están ligadas a las condiciones frías que existieron desde mediados del S.XVI, en la Pequeña Edad del Hielo⁴, hasta finales del S. XIX.



PARADA 5
CAÑÓN FLUVIOKÁRSTICO Y SU HÁBITAT

Denominados *Hoces o Focinos*, presentan una morfología que te ayudará a entender y conocer los procesos de karstificación y de encajamiento⁵ del agua sobre materiales jurásicos.

Así mismo, gracias a esta morfología encajonada, apreciarás la formación de un microclima húmedo y templado dando lugar a comunidades florísticas singulares como la de *Celtis australis* L.



TABLA DE TIEMPO GEOLÓGICO	MESOZOICO		CENOZOICO						
	Jurásico	Cretácico	Terciario				Cuaternario		
			Paleoceno	Eoceno	Oligoceno	Mioceno	Plioceno	Pleistoceno	Holoceno
	5 Hace 205 M. a (primeras aves, primeras plantas con flores)		4,8 M.a Continentes con el aspecto actual	11 M.a India colisiona con Asia	3,6 M.a Orogenia alpina Congelación antártica	8,8 M.a Desecación del Mediterráneo	1,3 M.a Clima similar al actual	1,3 M.a Glaciaciones Humano moderno	6.000 a. Fin. Edad de Hielo Civilización actual

