

➤ **Anexo 1.** Viajeros, pernотaciones, estancia media, capacidad, grado de ocupación y personal en la modalidad *casa rural* por comunidades y ciudades autónomas (2017)

6. Viajeros, pernотaciones, estancia media, capacidad, grado de ocupación y personal empleado en la modalidad *casa rural* por comunidades y ciudades autónomas²

Comunidades y ciudades autónomas	Viajeros		Pernотaciones		Estancia media	Capacidad		G. de ocupación*		Personal empleado*
	Residentes en España	Residentes en el extranjero	Residentes en España	Residentes en el extranjero		Establecimientos*	Plazas estimadas*	Por plazas	Por plazas en fin de semana	
TOTAL	2.152.166	444.711	5.507.303	1.796.664	2,81	13.984	115.004	17,22	32,08	17.770
Andalucía	215.006	125.572	538.992	676.187	3,57	2.037	16.874	19,58	28,92	2.837
Aragón	131.210	15.491	351.478	47.562	2,72	945	7.393	14,64	28,29	1.066
Asturias, Principado de	95.106	8.281	322.916	28.170	3,40	849	5.254	17,95	25,82	1.026
Baleares, Illes	19.856	66.423	41.427	198.595	2,78	88	1.354	47,99	51,29	362
Canarias	13.291	28.824	68.489	206.621	6,53	519	2.628	28,62	30,63	630
Cantabria	54.591	4.629	159.661	24.177	3,10	176	2.482	20,11	35,16	234
Castilla y León	397.169	14.980	1.040.733	40.183	2,62	3.037	22.023	13,36	30,72	3.503
Castilla-La Mancha	258.317	13.743	582.823	38.442	2,28	1.566	13.340	12,68	31,78	2.014
Cataluña	370.458	65.148	915.754	274.832	2,73	2.006	17.503	18,47	37,03	2.502
Comunitat Valenciana	104.097	16.830	248.617	70.496	2,64	849	7.526	11,52	22,26	1.025
Extremadura	78.461	6.556	167.758	15.409	2,15	358	3.465	14,40	31,15	474
Galicia	108.013	32.657	244.539	70.163	2,24	347	4.180	20,18	32,31	532
Madrid, Comunidad de	29.483	1.513	77.103	3.338	2,60	94	1.015	21,63	44,19	116
Murcia, Región de	33.941	2.105	90.750	9.836	2,79	142	1.923	14,25	32,43	231
Navarra, Comunidad Foral de	131.115	20.708	385.703	39.266	2,80	637	4.609	24,74	43,66	827
País Vasco	74.589	18.916	186.481	48.618	2,51	212	2.271	27,65	44,05	251
Rioja, La	37.466	2.334	84.077	4.767	2,23	123	1.166	20,60	44,75	139
Ceuta	-	-	-	-	-	-	-	-	-	-
Melilla	-	-	-	-	-	-	-	-	-	-

² Para favorecer la comparabilidad de los datos entre comunidades autónomas (y dado que cada una tiene una regulación diferente sobre los alojamientos de turismo rural y sus características), se ha realizado una agrupación estadística de alojamientos similares en base a su ubicación, capacidad, etc.

Las variables que aparecen en la tabla son estimaciones realizadas con esos alojamientos recogidos en la modalidad *casa rural*.

* Media anual donde los grados de ocupación están ponderados por las plazas o habitaciones.

➤ **Anexo 2.** Viajeros, pernотaciones, estancia media, capacidad, grado de ocupación y personal en la modalidad *casa rural* por comunidades y ciudades autónomas (2016)

6. Viajeros, pernотaciones, estancia media, capacidad, grado de ocupación y personal empleado en la modalidad *casa rural* por comunidades y ciudades autónomas²

Comunidades y ciudades autónomas	Viajeros		Pernотaciones		Estancia media	Capacidad		G. de ocupación*		Personal empleado*
	Residentes en España	Residentes en el extranjero	Residentes en España	Residentes en el extranjero		Establecimientos*	Plazas estimadas*	Por plazas	Por plazas en fin de semana	
TOTAL	1.928.181	332.466	4.972.032	1.443.126	2,84	13.388	109.040	15,91	30,16	17.049
Andalucía	180.882	85.143	453.784	468.023	3,47	1.631	14.019	17,84	28,48	2.214
Aragón	116.126	13.368	308.497	41.183	2,70	946	7.355	12,85	24,63	1.024
Asturias, Principado de	76.103	3.666	276.461	15.191	3,66	794	5.140	15,30	22,22	909
Baleares, Illes	15.958	41.205	37.347	136.345	3,04	64	934	50,56	54,24	212
Canarias	12.058	26.709	61.083	209.742	6,99	574	2.894	25,49	27,32	729
Cantabria	44.969	3.315	133.914	14.494	3,07	158	2.290	17,47	29,76	207
Castilla y León	363.756	10.515	960.190	42.751	2,68	2.923	21.013	12,94	30,12	3.448
Castilla-La Mancha	245.143	7.422	557.933	16.863	2,28	1.506	12.972	12,03	29,84	1.875
Cataluña	343.012	51.749	849.842	273.353	2,85	2.028	16.700	18,16	36,53	2.752
Comunitat Valenciana	88.092	7.598	236.156	34.291	2,83	869	7.169	10,23	20,32	1.192
Extremadura	64.835	5.708	148.539	17.773	2,36	345	3.432	13,15	28,43	433
Galicia	102.638	34.514	226.097	73.048	2,18	367	4.417	18,17	28,40	564
Madrid, Comunidad de	25.111	901	57.965	1.739	2,30	73	820	19,79	42,87	103
Murcia, Región de	25.786	1.743	72.081	8.508	2,93	135	1.840	11,86	24,33	213
Navarra, Comunidad Foral de	116.167	20.749	322.199	35.210	2,61	647	4.689	20,47	36,19	789
País Vasco	74.432	15.423	195.141	49.314	2,72	212	2.265	28,65	43,91	243
Rioja, La	33.113	2.740	74.804	5.297	2,23	116	1.091	19,76	43,86	143
Ceuta	-	-	-	-	-	-	-	-	-	-
Melilla	-	-	-	-	-	-	-	-	-	-

² Para favorecer la comparabilidad de los datos entre comunidades autónomas (y dado que cada una tiene una regulación diferente sobre los alojamientos de turismo rural y sus características), se ha realizado una agrupación estadística de alojamientos similares en base a su ubicación, capacidad, etc.

Las variables que aparecen en la tabla son estimaciones realizadas con esos alojamientos recogidos en la modalidad *casa rural*.

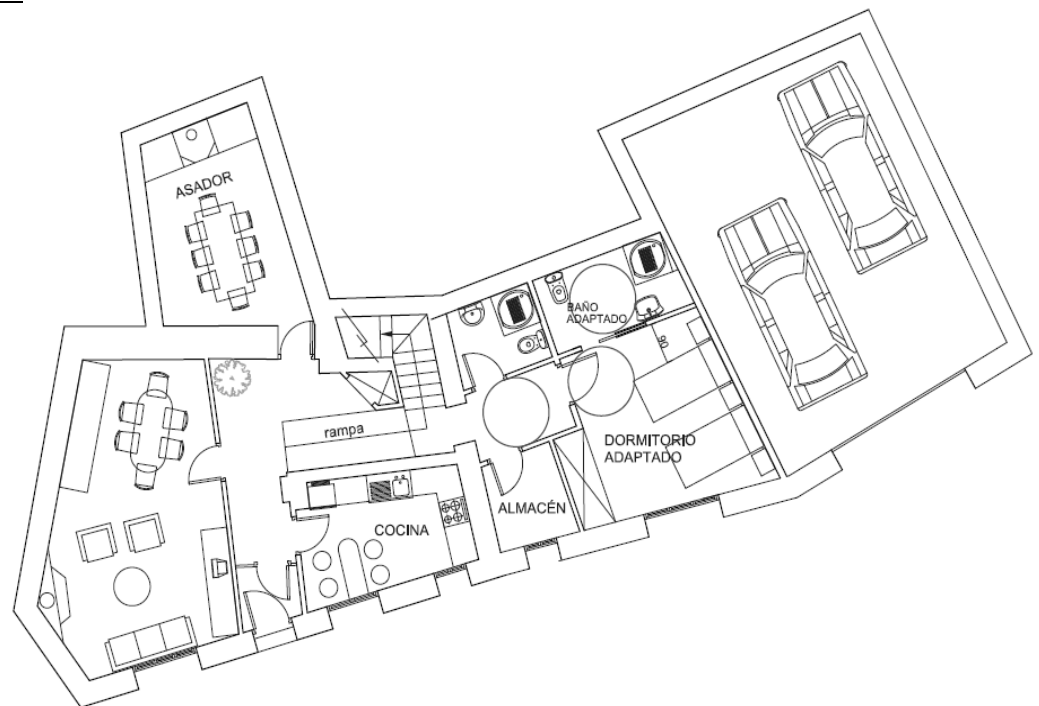
* Media anual donde los grados de ocupación están ponderados por las plazas o habitaciones.

➤ **ANEXO 3:** Precios de los Alojamientos de la Competencia

ALOJAMIENTOS RURALES	Precio medio persona y noche	Habitación DOBLE (2 personas)		Habitación TRIPLE (3 personas)		ALQUILER COMPLETO	
		1 NOCHE	2 NOCHES	1 NOCHE	2 NOCHES	1 NOCHE	2 NOCHES
Casa Rural Mundobriga (19+4S=23) <ul style="list-style-type: none"> • APARTAMENTOS (x2) • SUITES (x2) 	25-27€ 40-60€	-	50-54€ 80-120€	-	90-94€ 120-160€	-	12 personas por 995€
Casa Ruta del Agua (9+2S=11)	18€	80€	160€	150€	300€	150€	300€
Casa Rural Sol y Luna (9+7+2S=18) APARTAMENTO (x9) <ul style="list-style-type: none"> • FINDE • SEMANA excepto festivos APARTAMENTO (x7) <ul style="list-style-type: none"> • FINDE • SEMANA excepto festivos 	18€	160€ 90€ 120€ 120€	210€ 180€ 210€ 240€	172€ 102€ 132€ 102€	280€ 204€ 210€ 240€		
Casa Rural Periquina (x8 + 2S) mínimo 6 personas	17-19€	-	228€	-	228€	-	228€
Casa Rural Alma mudéjar (x9)	40€	80€	160€	80€	160€	>5: 100€ >6: 120€ >7: 140€ >8: 150€ >9: 160€	>5: 200€ >6: 240€ >7: 280€ >8: 300€ >9: 320€
Casa Rural Bodega de los Lobera	25€	50€	100€	75€	150€	-	-
Hotel Rural La Casona del Solanar	47€	-	210€	-	280€	-	-
Albergue “La Zarandilla” (x32)	-	-	-	-	-	200€	400€

➤ **ANEXO 4: Planos Vivienda Rehabilitada**

PLANTA BAJA



PRIMERA PLANTA

