

# **LA ESTRUCTURA EN NERVI; CASO DEL VIADUCTO DE ROMA**

Trabajo de fin de grado de arquitectura

Autora: Natalia Lajusticia Josa

Tutores: Carlos Labarta Aizpún y Sergio Sebastián Franco

Cotutora: Simona Salvo



## **ANEXOS**

- 1.Imágenes de obra
- 2.Imágenes actuales







Fuente: archivo museo MAXXI.



Fuente: archivo museo MAXXI.



Fuente: archivo museo MAXXI.

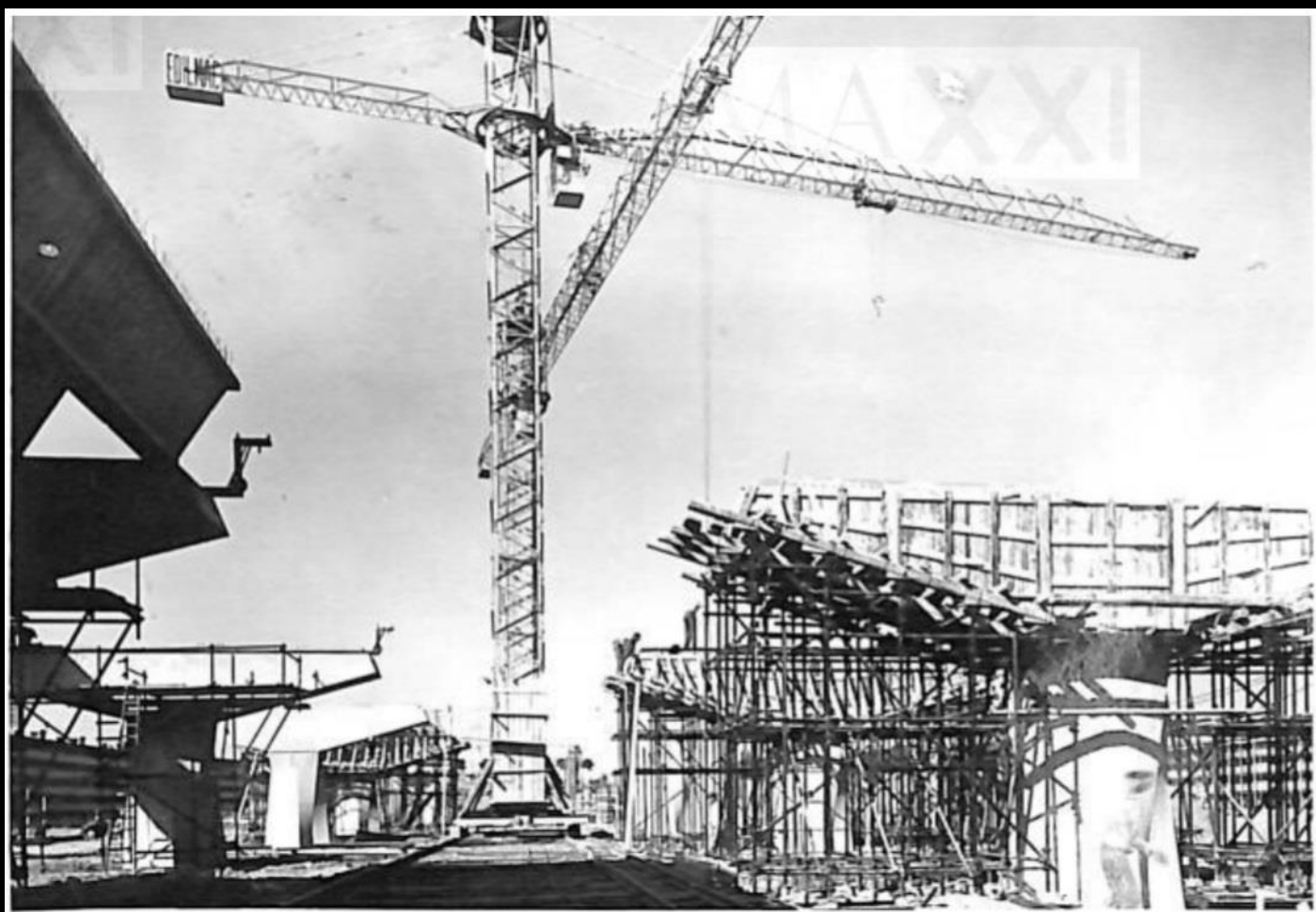


© MAXXI . . . M



Fuente: archivo museo MAXXI.





*Fuente: archivo museo MAXXI.*



Fuente: archivo museo MAXXI.



Fuente: archivo museo MAXXI.



Fuente: archivo museo MAXXI.



*Fuente: archivo museo MAXXI.*



*Fuente: archivo museo MAXXI.*



*Fuente: archivo museo MAXXI.*





*Fuente: archivo museo MAXXI.*





*Fuente: archivo museo MAXXI.*



Fuente: archivo museo MAXXI.



*Fuente: archivo museo MAXXI.*



*Fuente: archivo museo MAXXI.*



Fuente: archivo museo MAXXI.

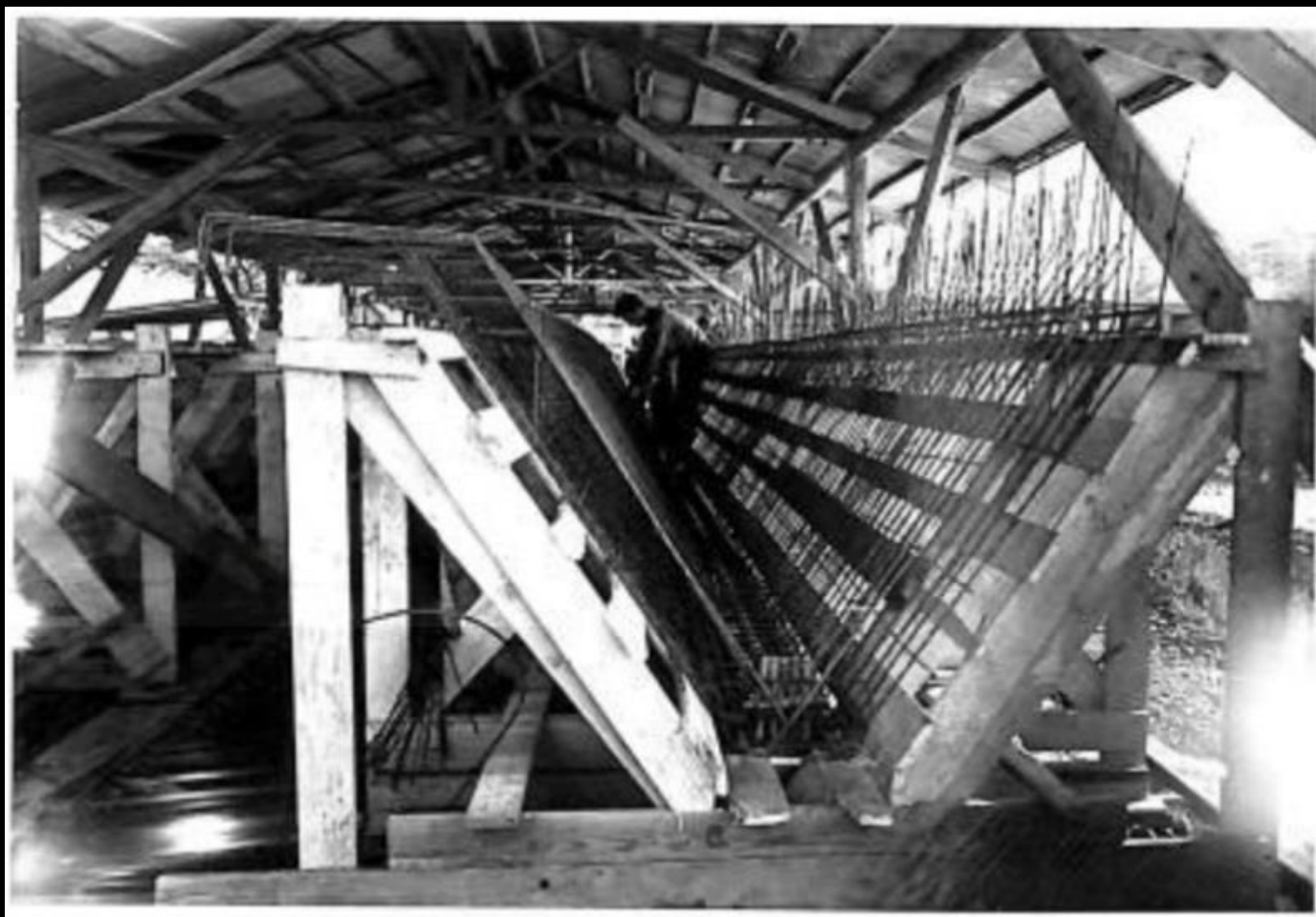




*Fuente: archivo museo MAXXI.*



*Fuente: archivo museo MAXXI.*



*Fuente: archivo museo MAXXI.*





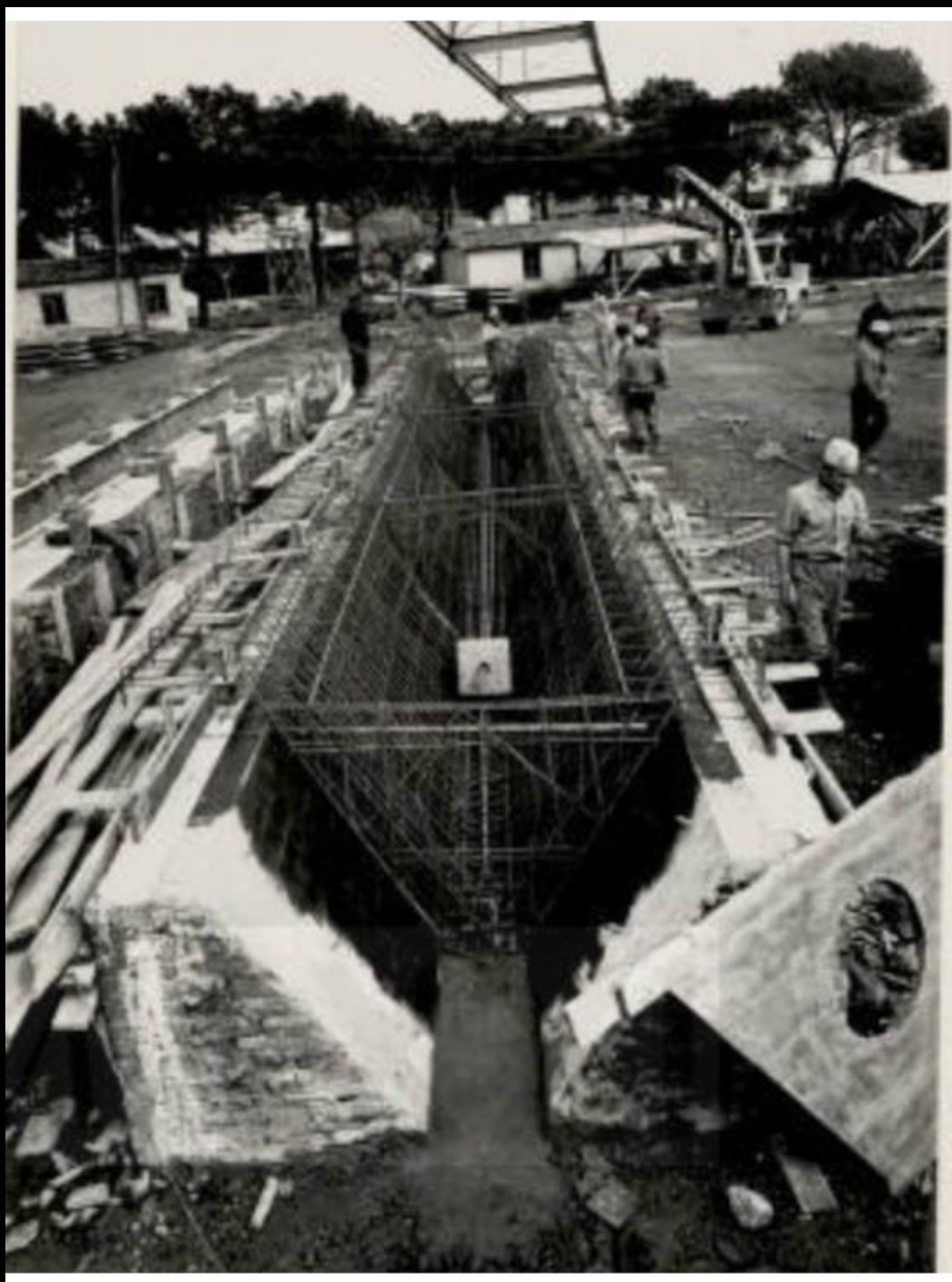
*Fuente: archivo museo MAXXI.*



Fuente: archivo museo MAXXI.



Fuente: archivo museo MAXXI.



Fuente: archivo museo MAXXI.





*Fuente: archivo museo MAXXI.*



Fuente: archivo museo MAXXI.



Fuente: archivo museo MAXXI.





*Fuente: archivo museo MAXXI.*





Fuente: archivo museo MAXXI.



Fuente: archivo museo MAXXI.



Fuente: archivo museo MAXXI.

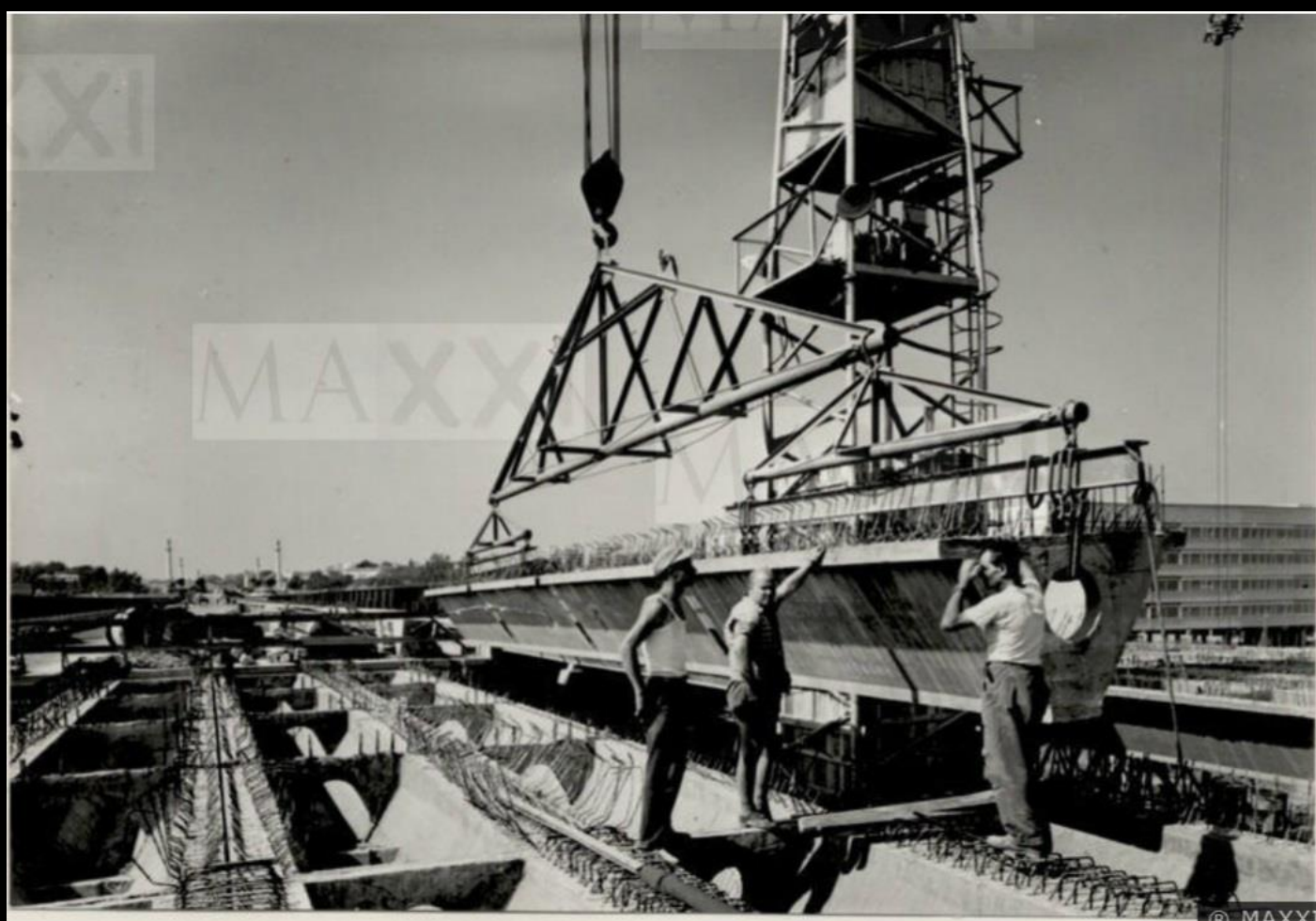


*Fuente: archivo museo MAXXI.*





Fuente: archivo museo MAXXI.



Fuente: archivo museo MAXXI.



Fuente: archivo museo MAXXI.



Fuente: archivo museo MAXXI.





Fuente: archivo museo MAXXI.



*Fuente: archivo museo MAXXI.*



Fuente: archivo museo MAXXI.

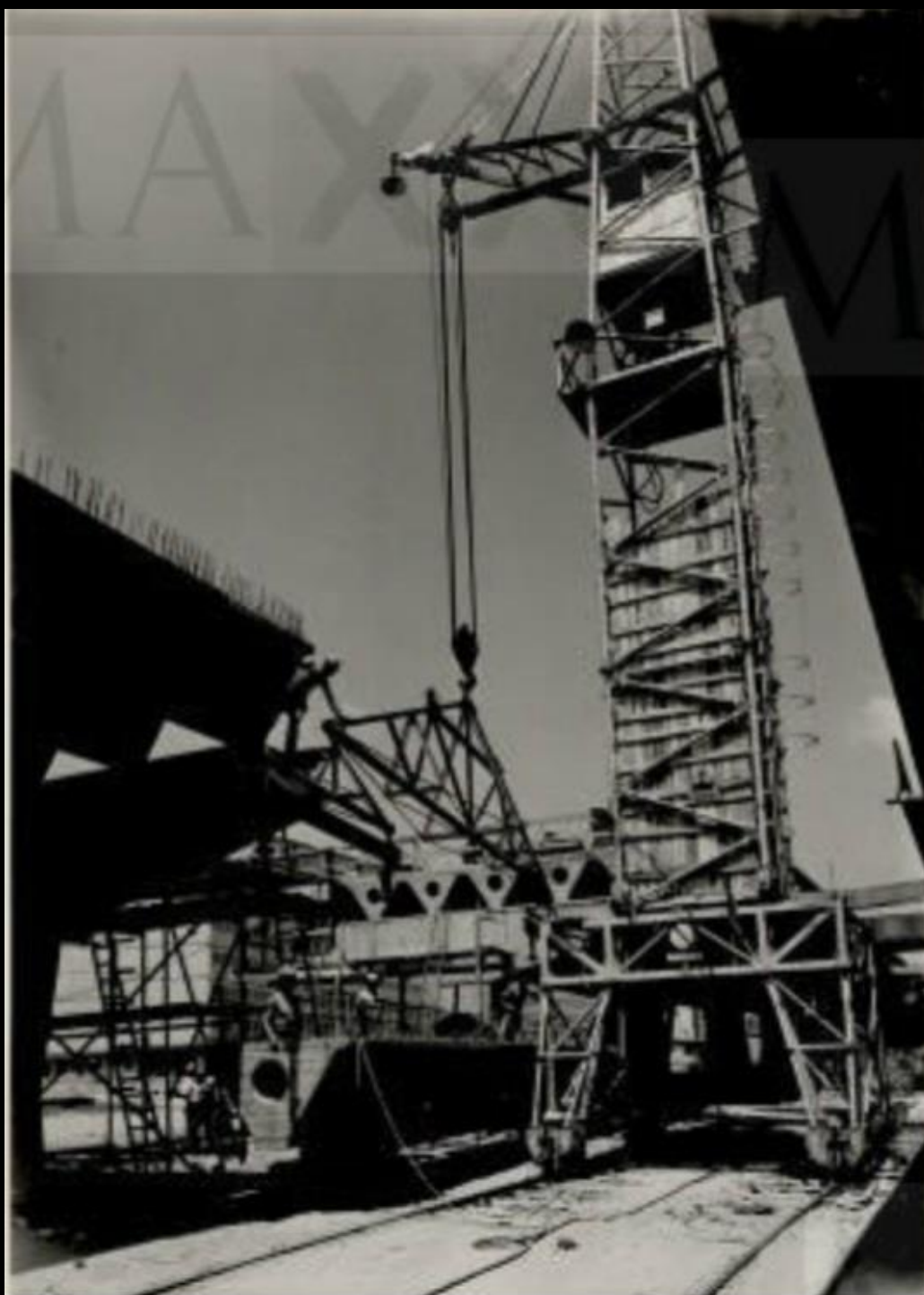


Fuente: archivo museo MAXXI.



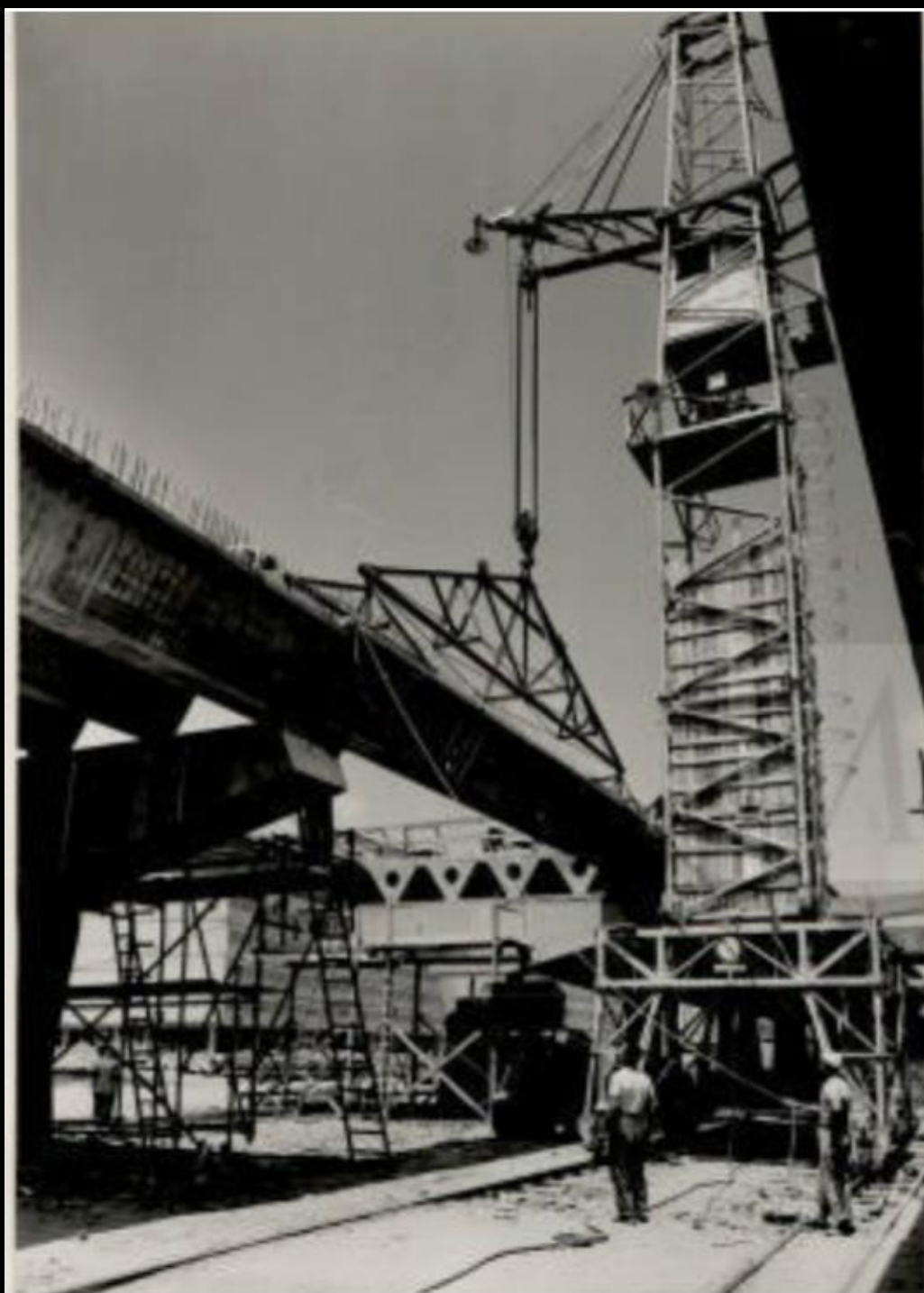
Fuente: archivo museo MAXXI.





Fuente: archivo museo MAXXI.

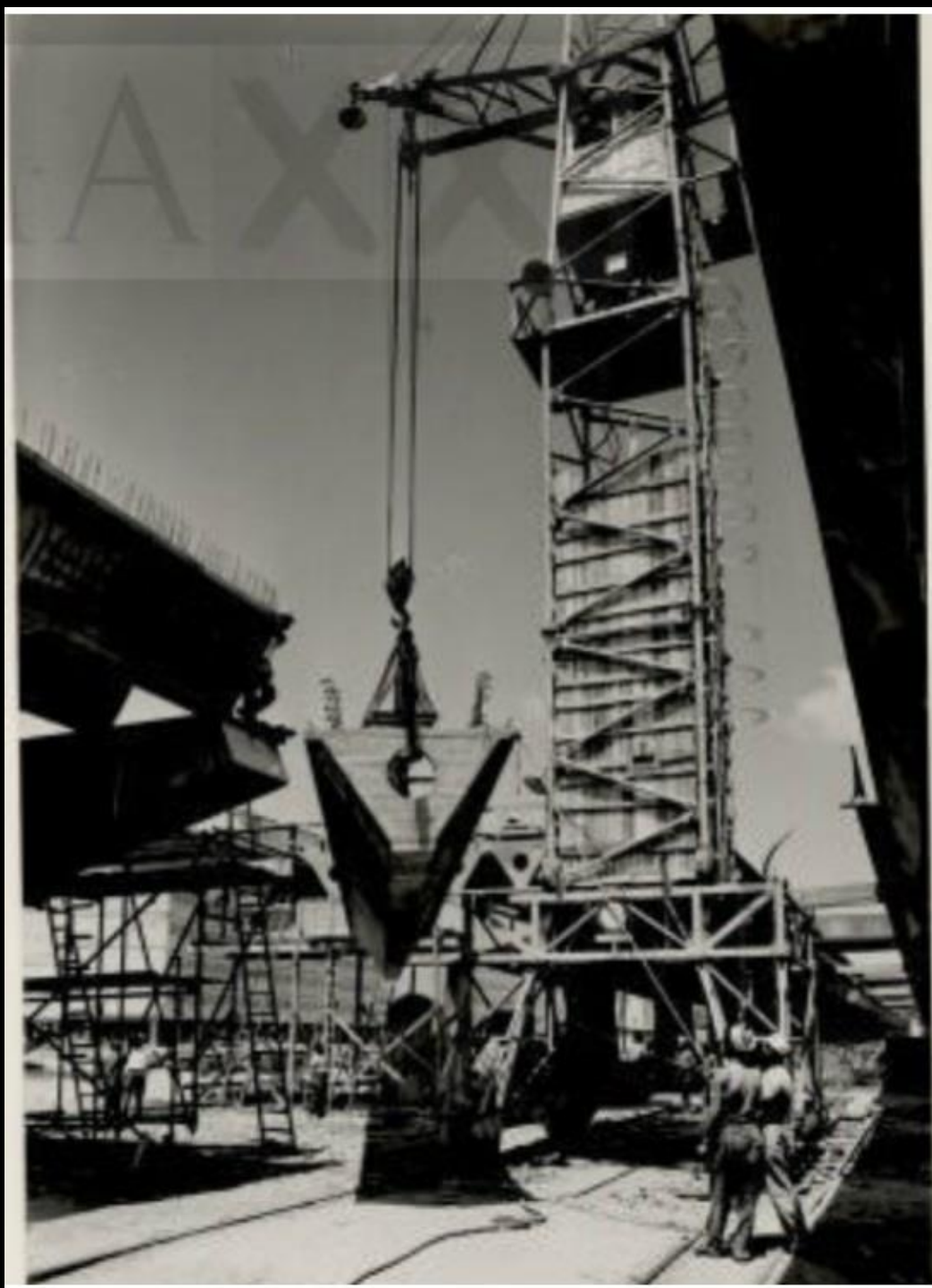




Fuente: archivo museo MAXXI.



*Fuente: archivo museo MAXXI.*



Fuente: archivo museo MAXXI.



*Fuente: archivo museo MAXXI.*





Fuente: archivo museo MAXXI.



Fuente: archivo museo MAXXI.





Fuente: archivo museo MAXXI.



Fuente: archivo museo MAXXI.



Fuente: archivo museo MAXXI.



Fuente: archivo museo MAXXI.

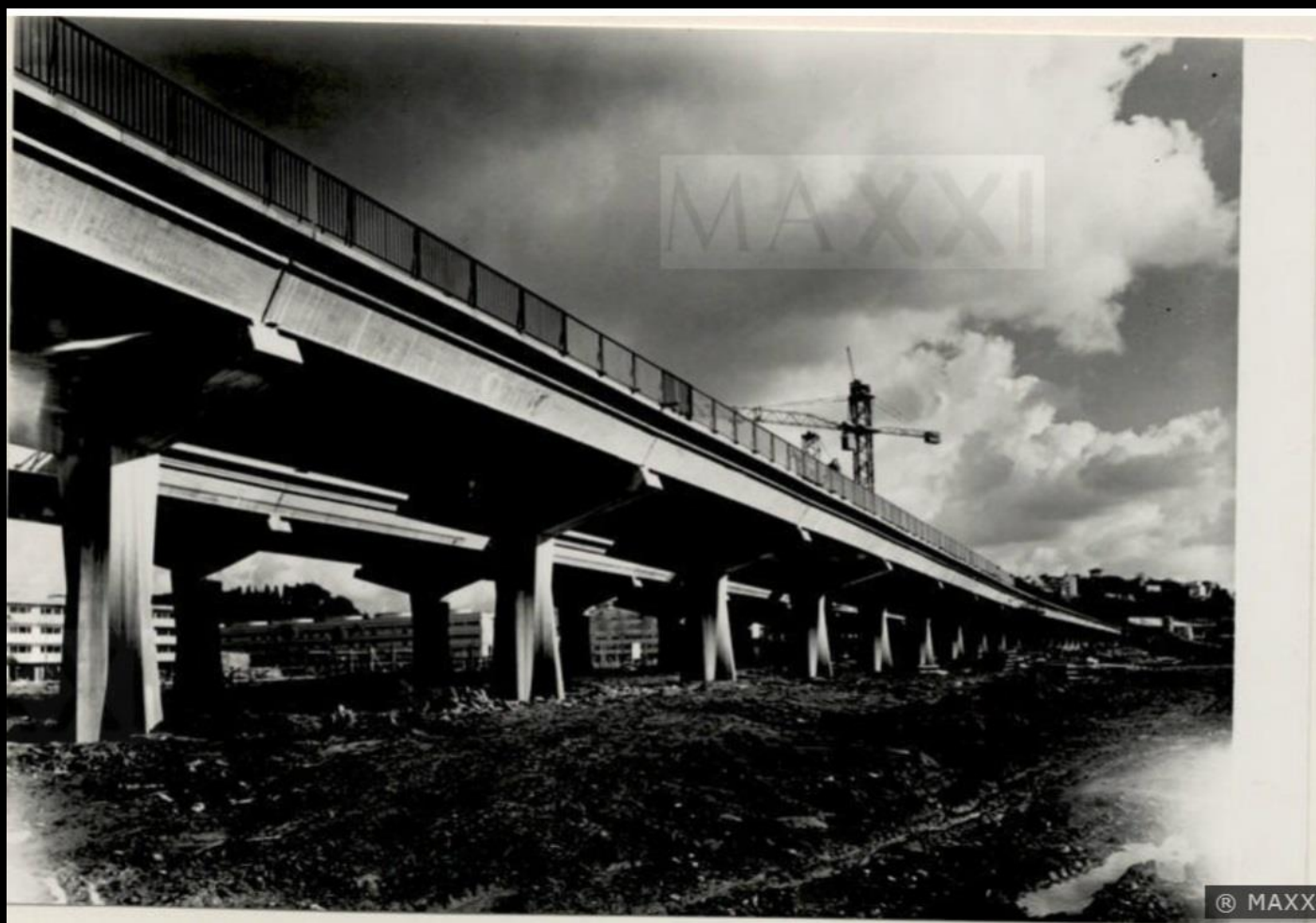


Fuente: archivo museo MAXXI.





Fuente: archivo museo MAXXI.



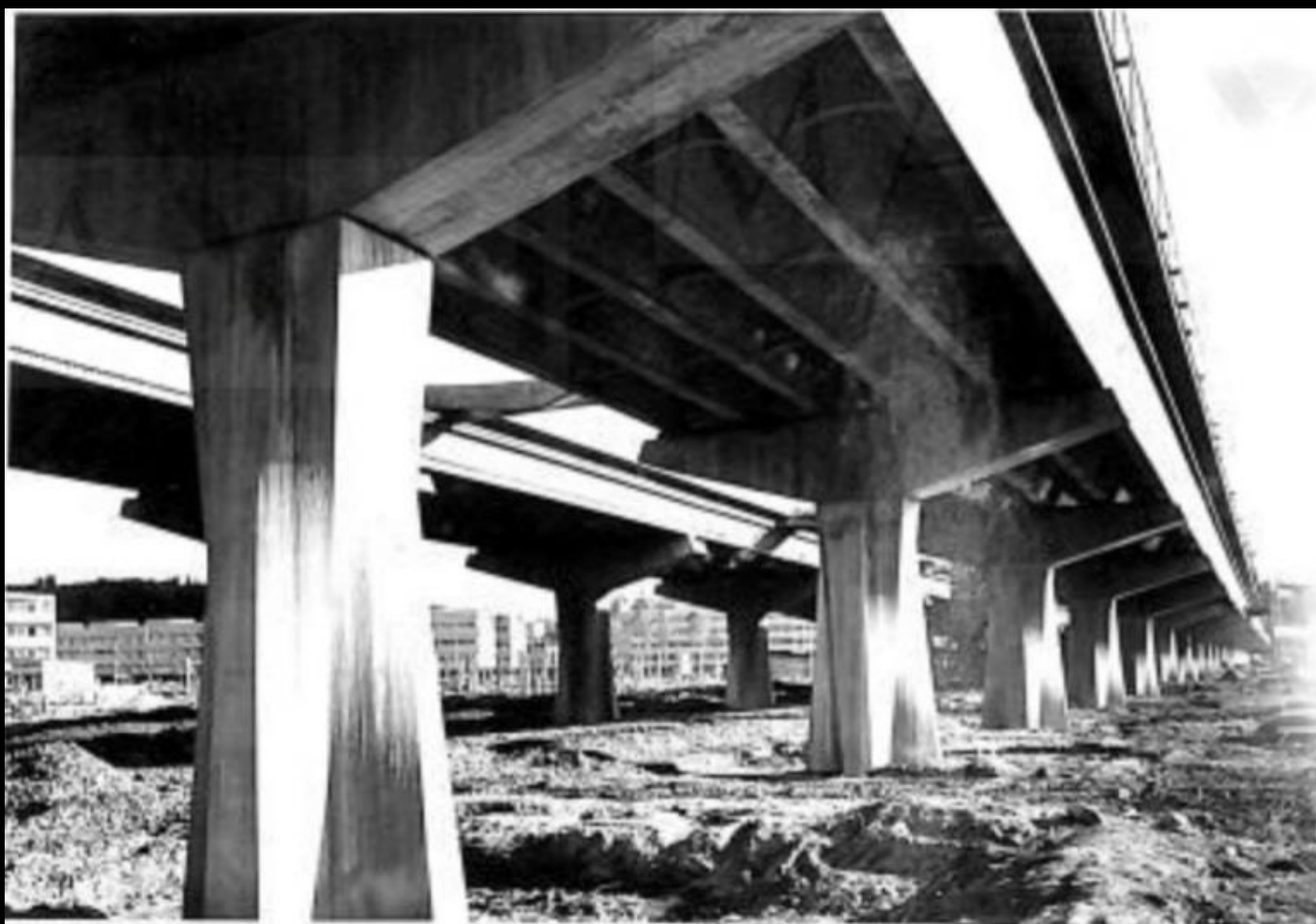
*Fuente: archivo museo MAXXI.*



*Fuente: archivo museo MAXXI.*



*Fuente: archivo museo MAXXI.*

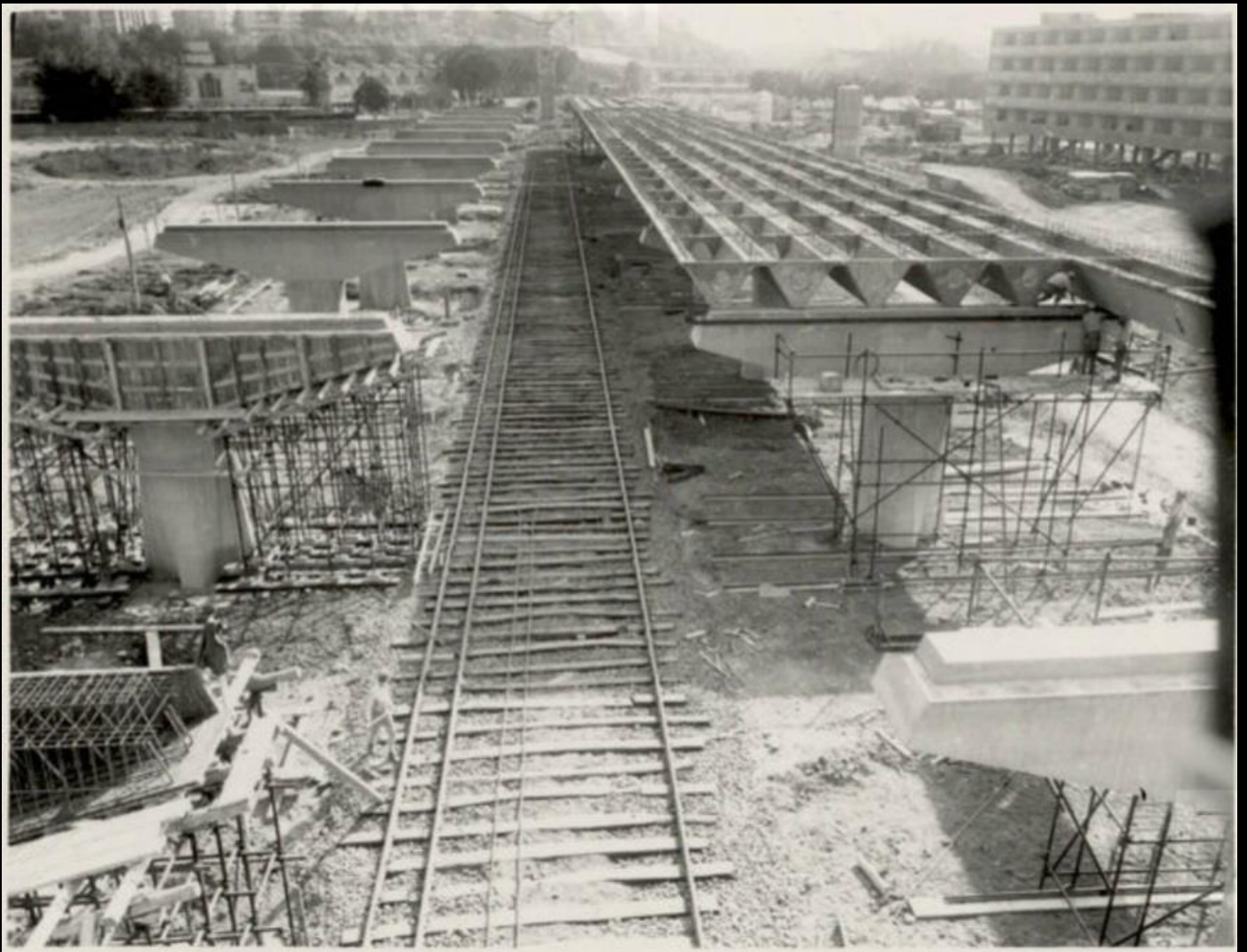


*Fuente: archivo museo MAXXI.*





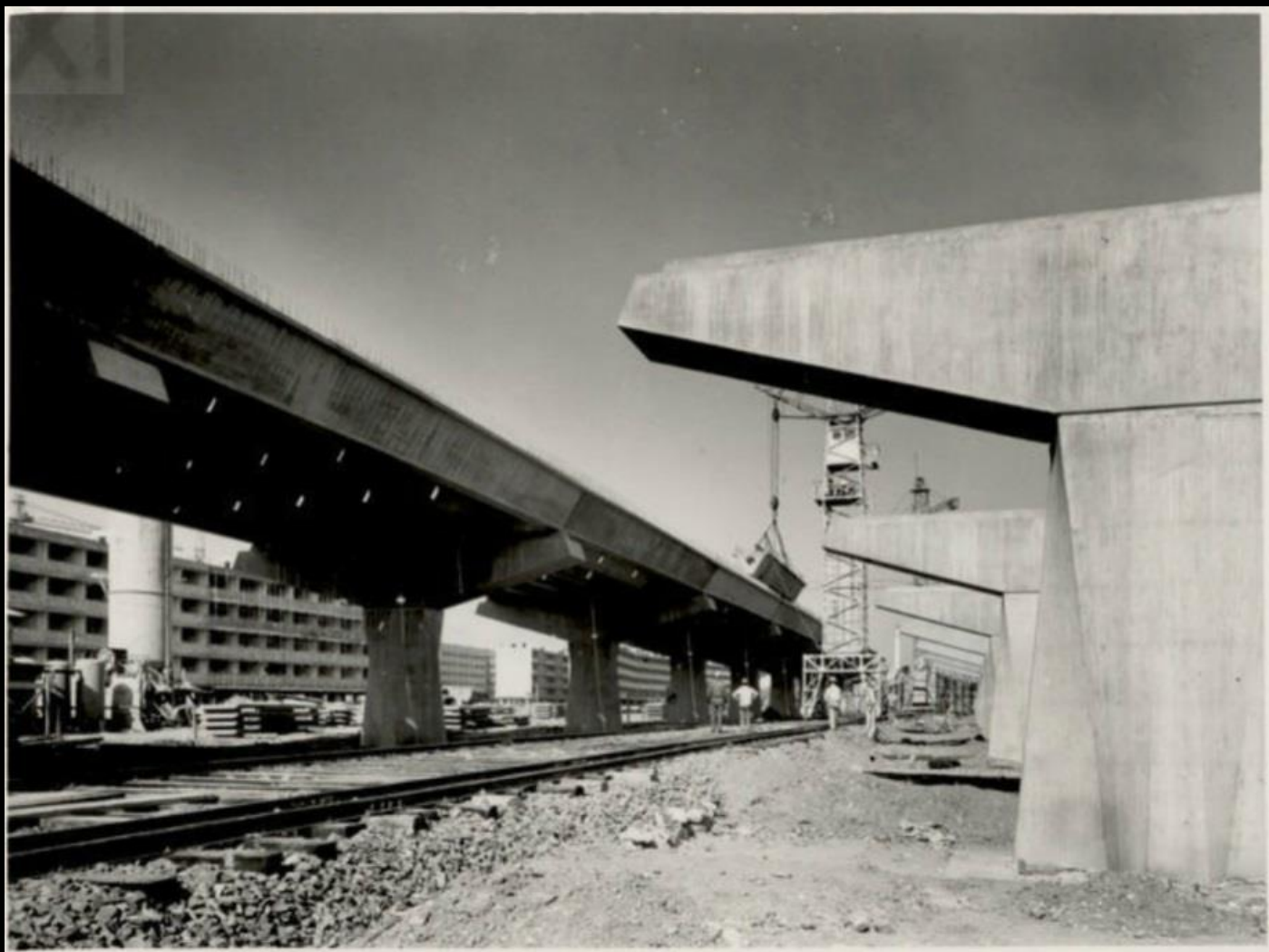
*Fuente: archivo museo MAXXI.*



Fuente: archivo museo MAXXI.



*Fuente: archivo museo MAXXI.*



Fuente: archivo museo MAXXI.





*Fuente: archivo museo MAXXI.*





*Fuente: archivo museo MAXXI.*



Fuente: archivo museo MAXXI.



*Fuente: archivo museo MAXXI.*



*Fuente: archivo museo MAXXI.*



*Fuente: archivo museo MAXXI.*





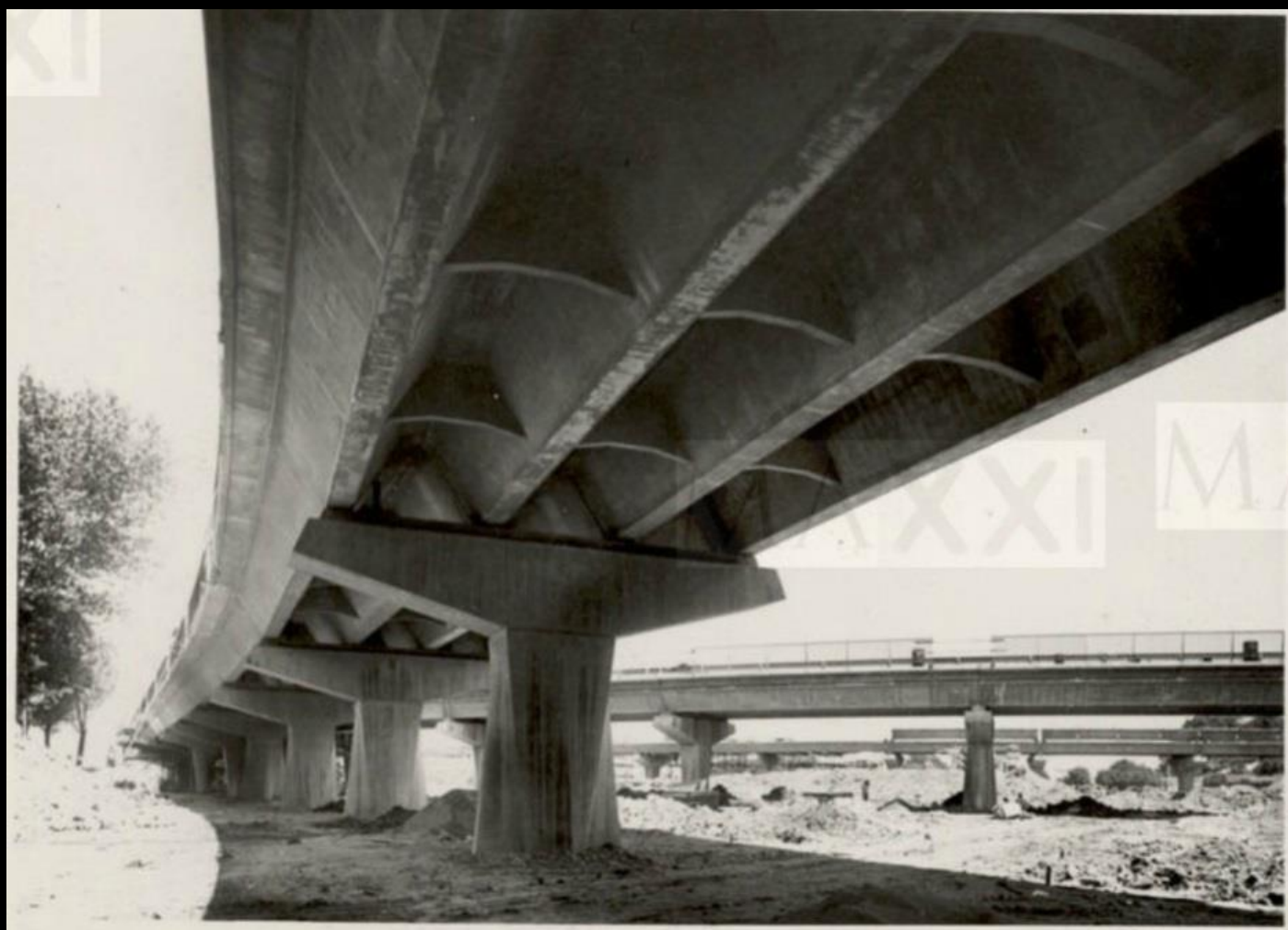
*Fuente: archivo museo MAXXI.*



*Fuente: archivo museo MAXXI.*



*Fuente: archivo museo MAXXI.*



Fuente: archivo museo MAXXI.



*Fuente: archivo museo MAXXI.*

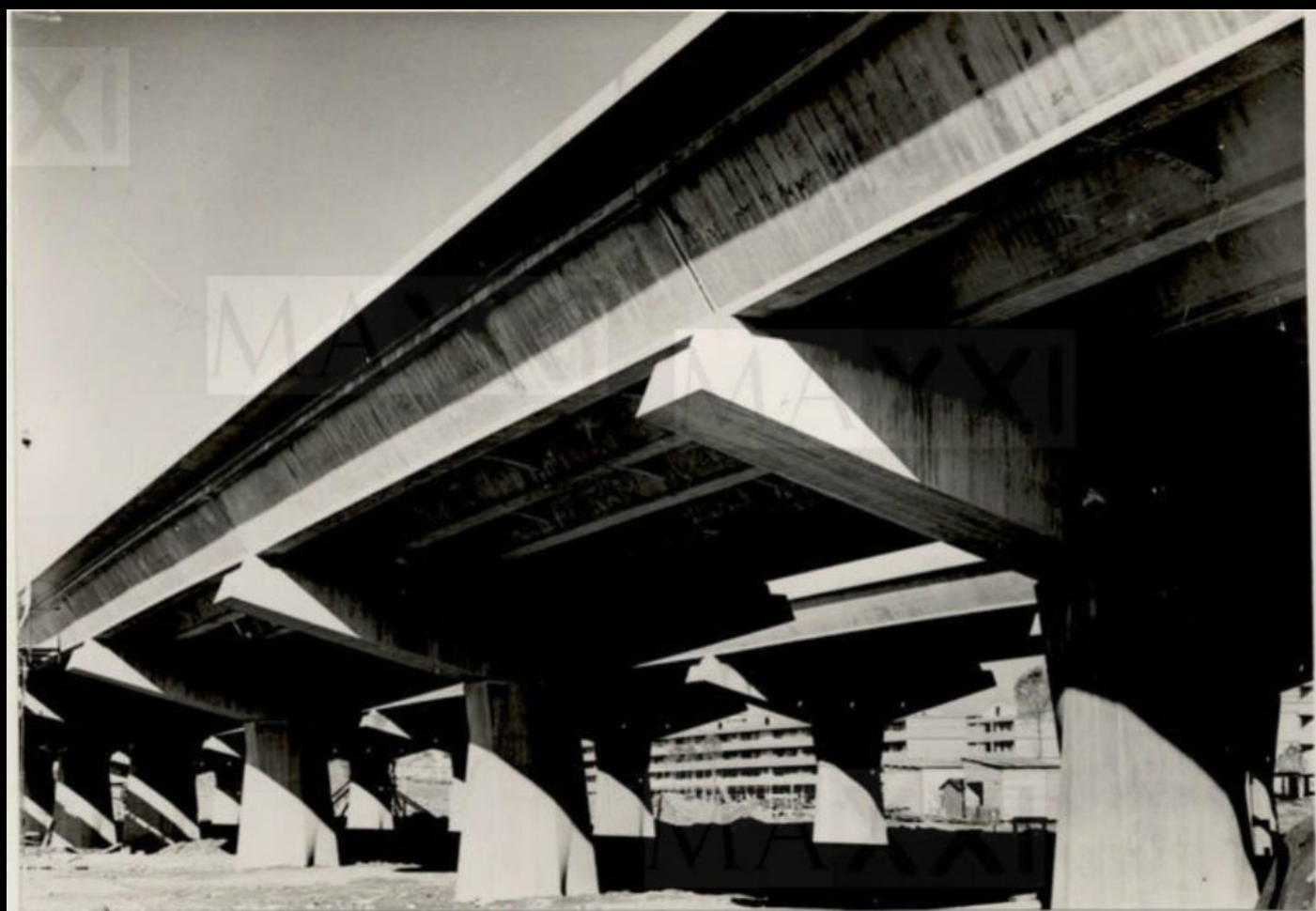




Fuente: archivo museo MAXXI.



*Fuente: archivo museo MAXXI.*



Fuente: archivo museo MAXXI.



Fuente: archivo museo MAXXI.





Fuente: archivo museo MAXXI.





*Fuente: archivo museo MAXXI.*



*Fuente: archivo museo MAXXI.*



*Fuente: archivo museo MAXXI.*



*Fuente: archivo museo MAXXI.*







*Imagen de autor*





*Imagen de autor*



*Imagen de autor*



*Imagen de autor*





*Imagen de autor*



*Imagen de autor*





