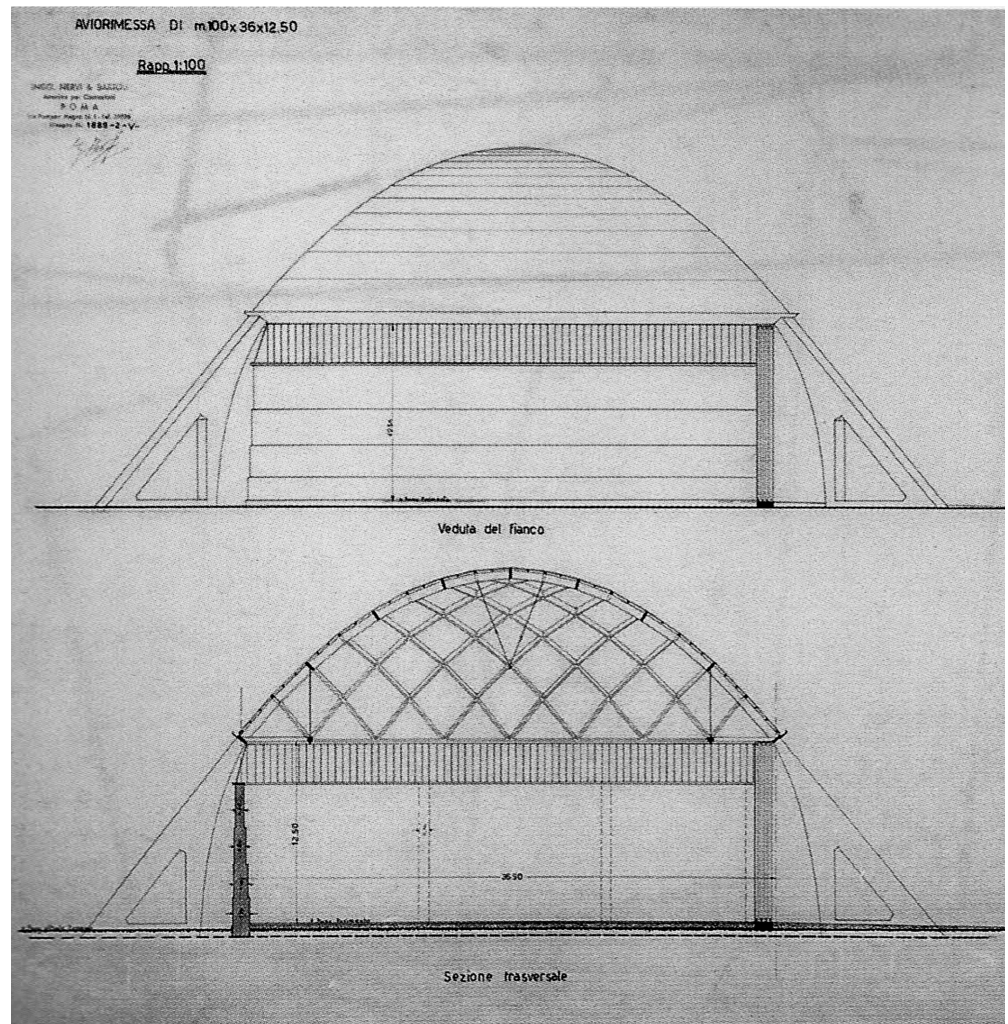


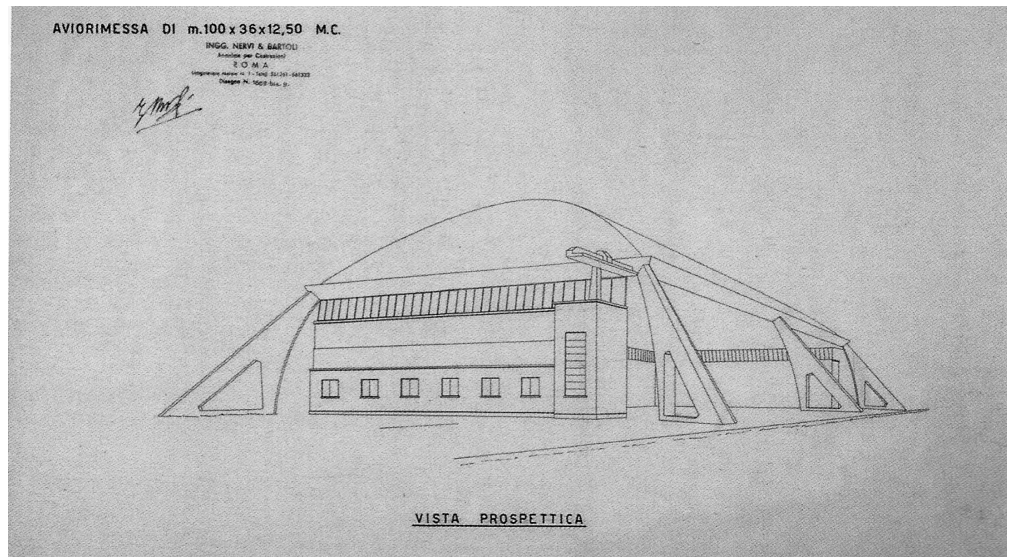
**ANEXOS GRÁFICOS**



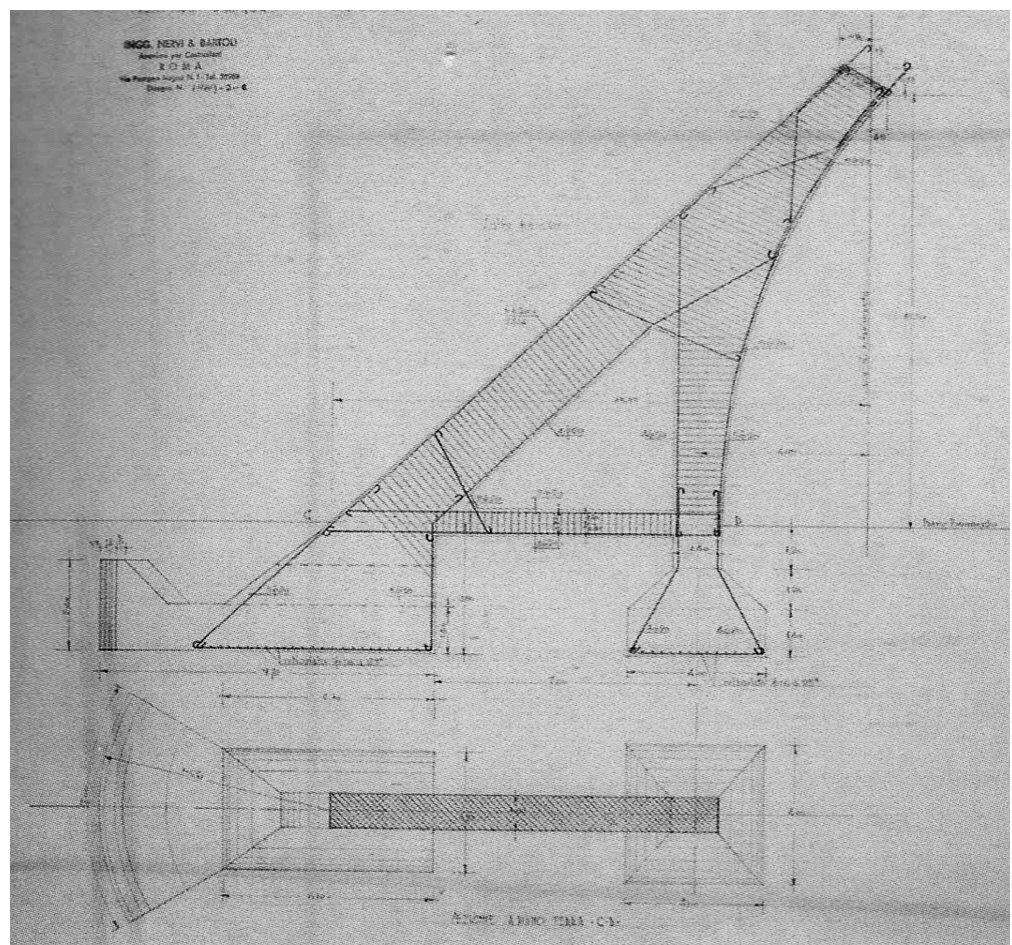
## PLANIMETRÍA

SEGUNDA SERIE DE HANGAR, ORVIETO, ITALIA(1939)



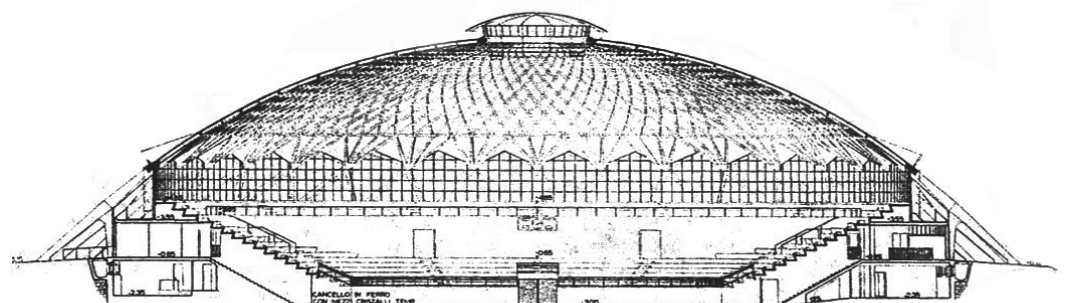
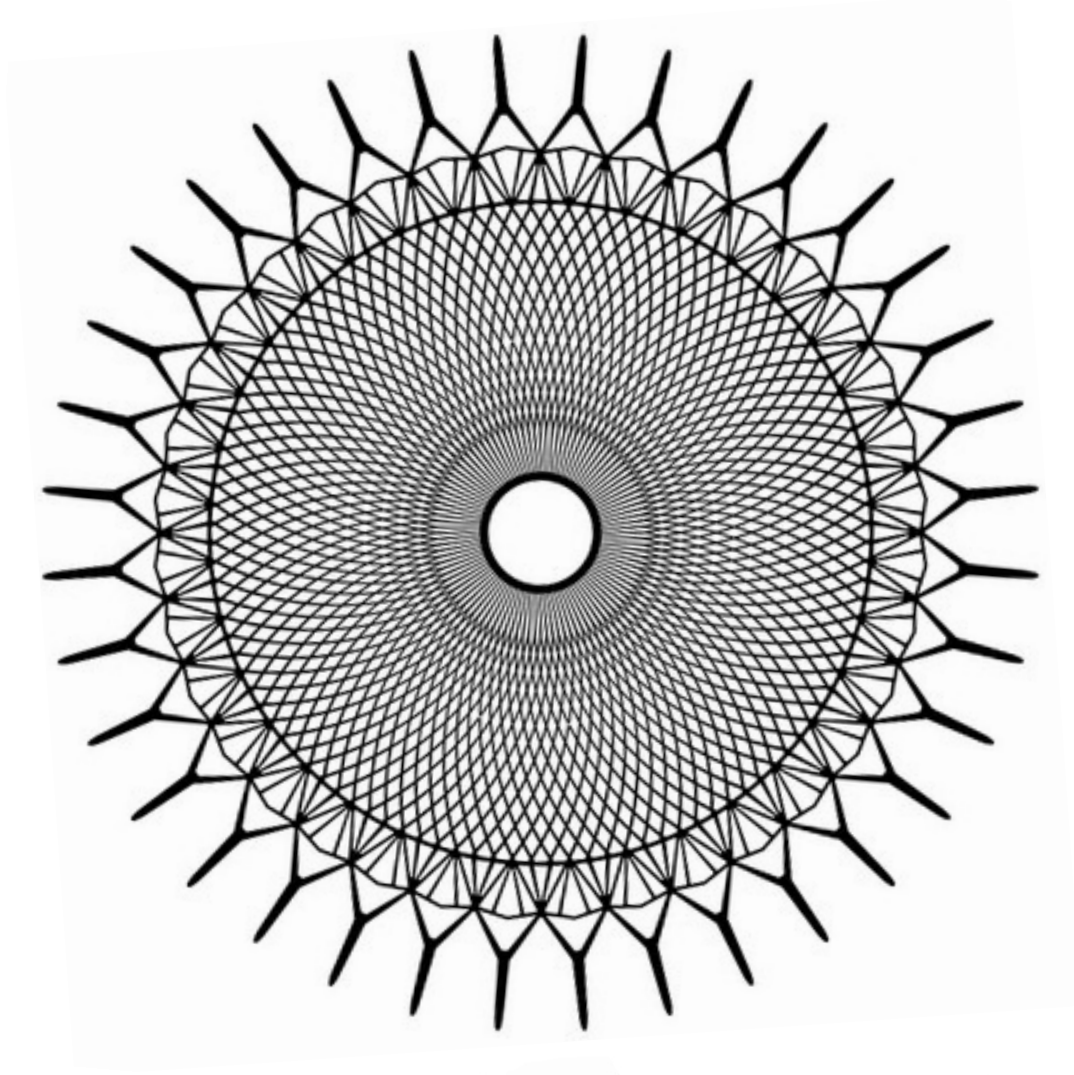


[ANEXO III] Vista en perspectiva de hangar, segunda serie, Orvieto, Ortobello, Torre del Lago, 1939. Parma, CSAC.



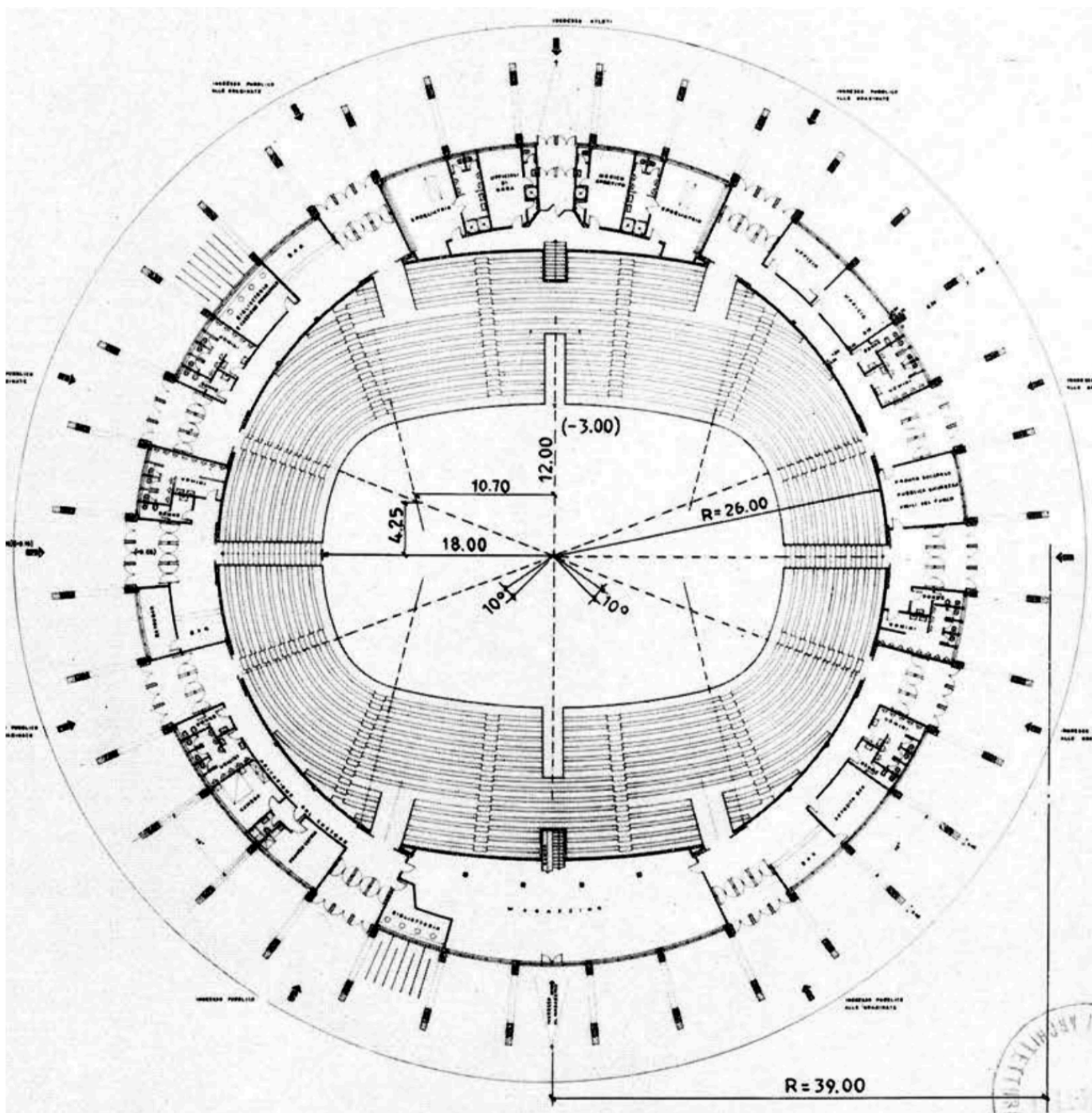
[ANEXO IV] Planta y sección de armadura interna de un pilar-contrafuerte central de hangar, segunda serie, Orvieto, Ortobello, Torre del Lago, 1939. Parma, CSAC.

PALAZZETTO DE LOS DEPORTES, ROMA, ITALIA (1956-1957)

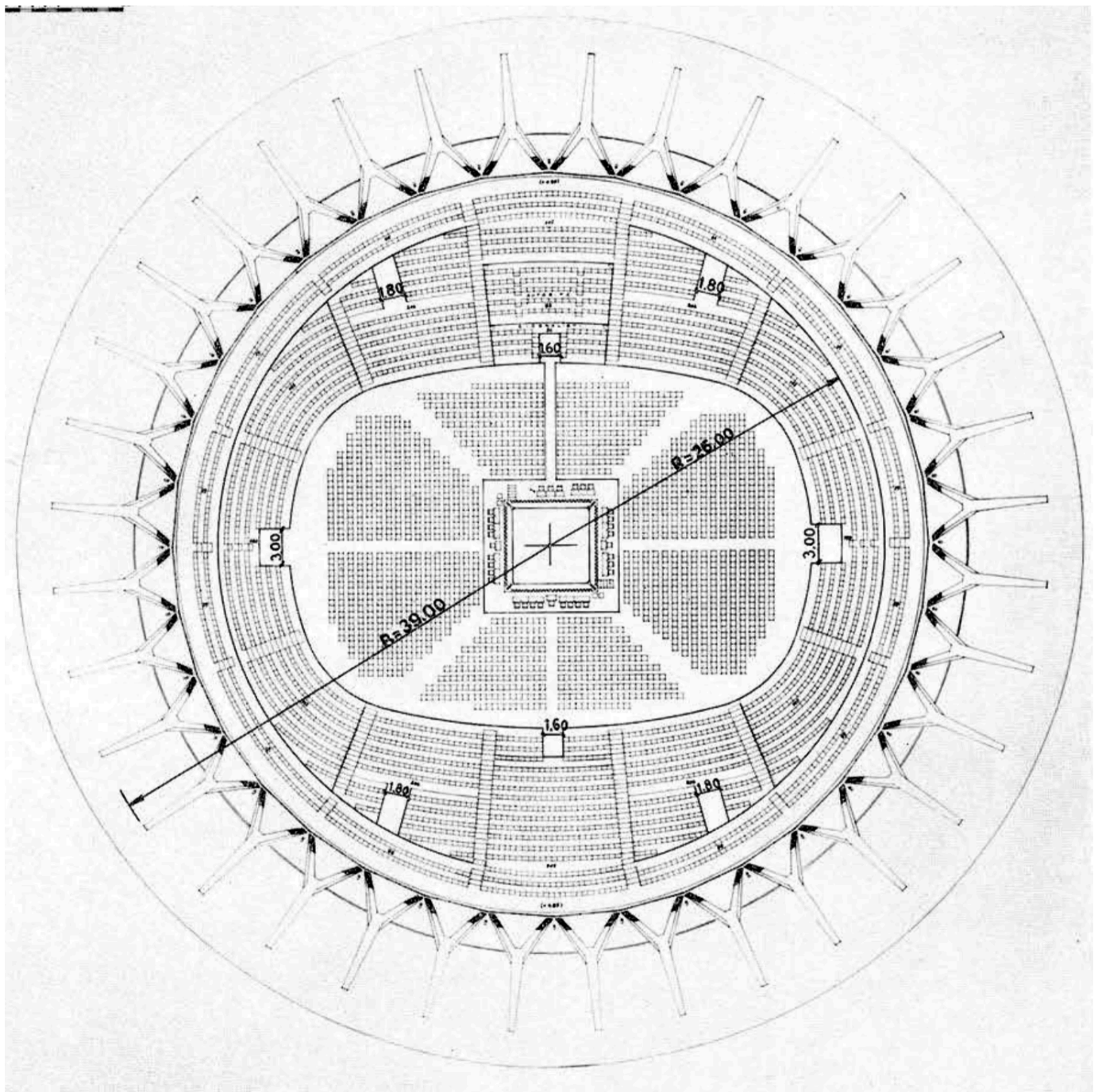


[ANEXO V] Esquema del esqueleto estructural del Palazzetto de los Deportes, Roma. MAXXI, archivo Pier Luigi Nervi.

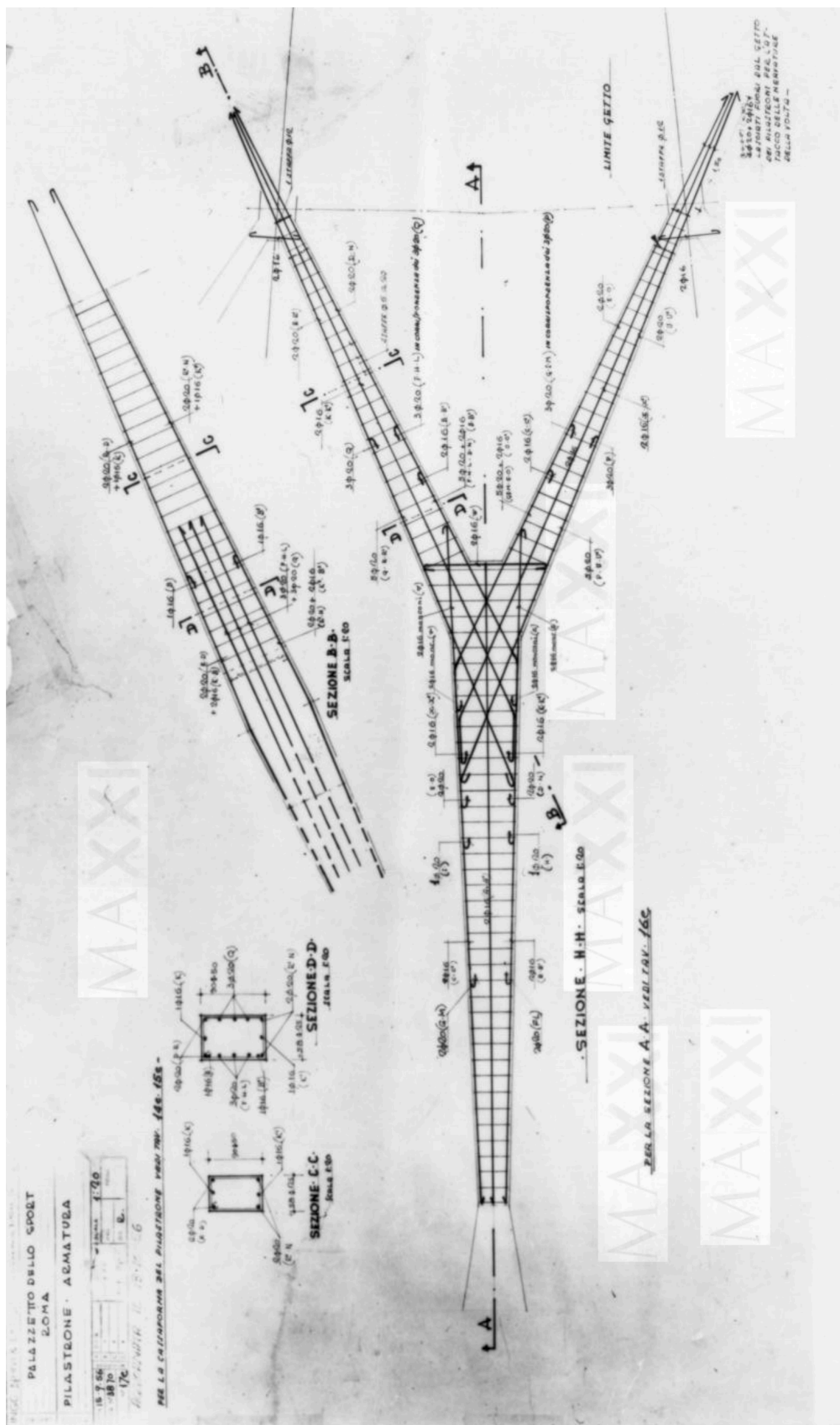
[ANEXO VI] Sección Palazzetto de los Deportes, Roma. MAXXI, archivo Pier Luigi Nervi.



[ANEXO VII] Planta acceso y servicios Palazzetto de los Deportes. Roma, MAXXI, archivo Pier Luigi Nervi.

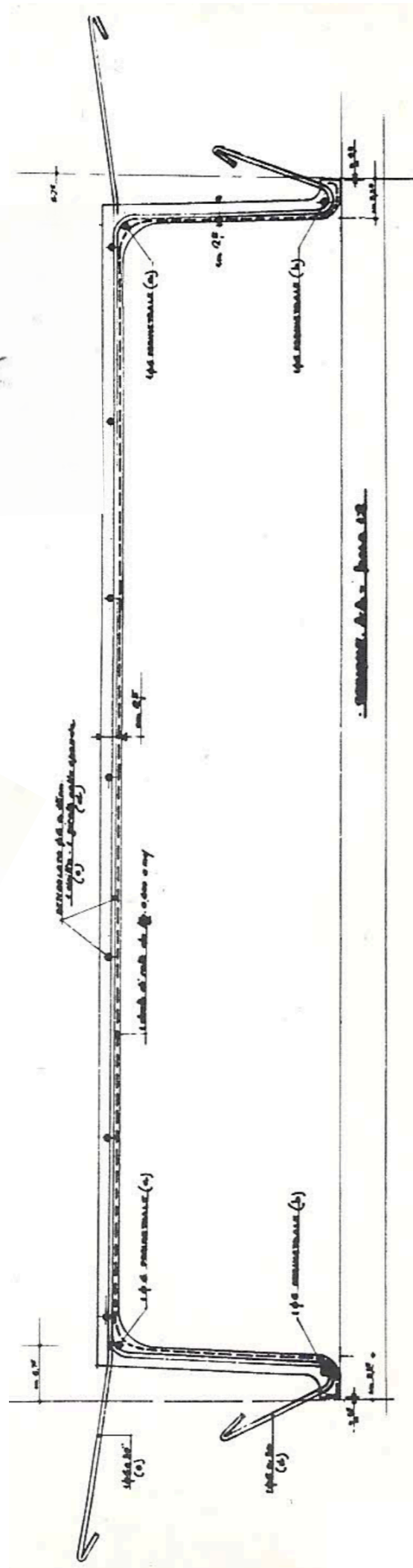
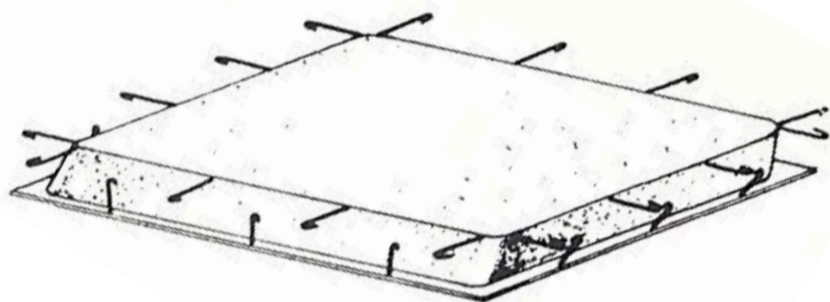
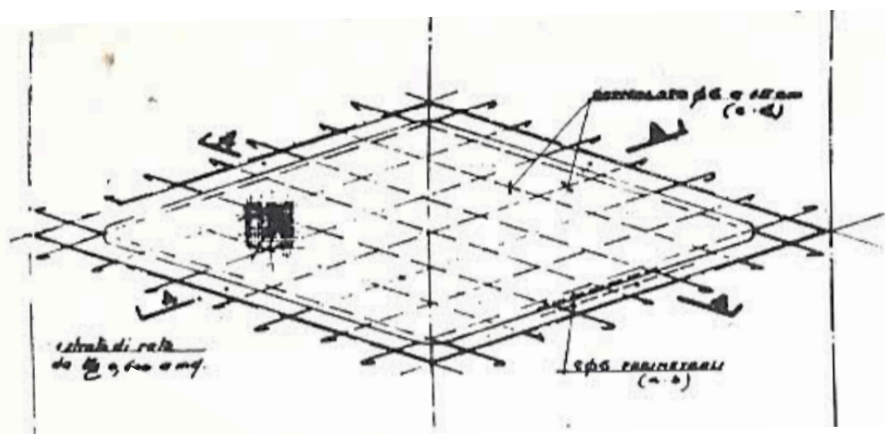


[ANEXO VIII] Planta graderío Palazzetto de los Deportes. Roma, MAXXI, archivo Pier Luigi Nervi.



[ANEXO IX] Detalle constructivo armado interior sección H-H' del pilar perimetral en "Y" y esperas para la cúpula, Roma. MAXXI, archivo Pier Luigi Nervi.

[illegible]

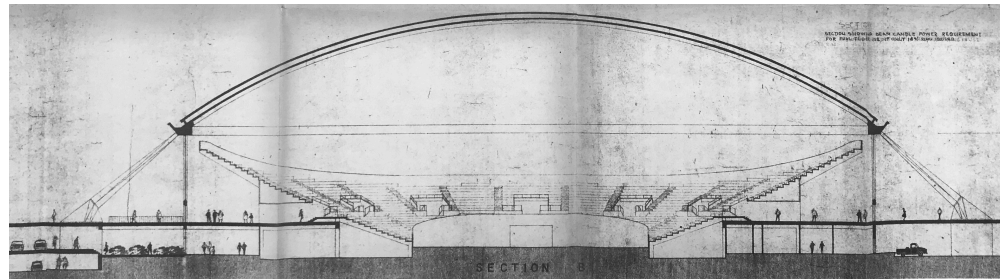
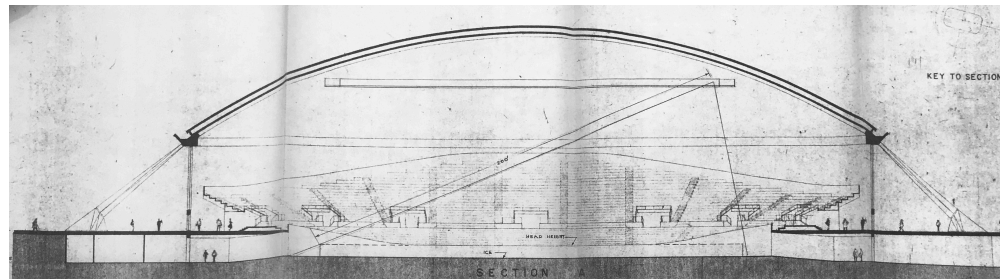


[ANEXO XI] Detalle de la armadura de los moldes prefabricados utilizados para la construcción de la cúpula.

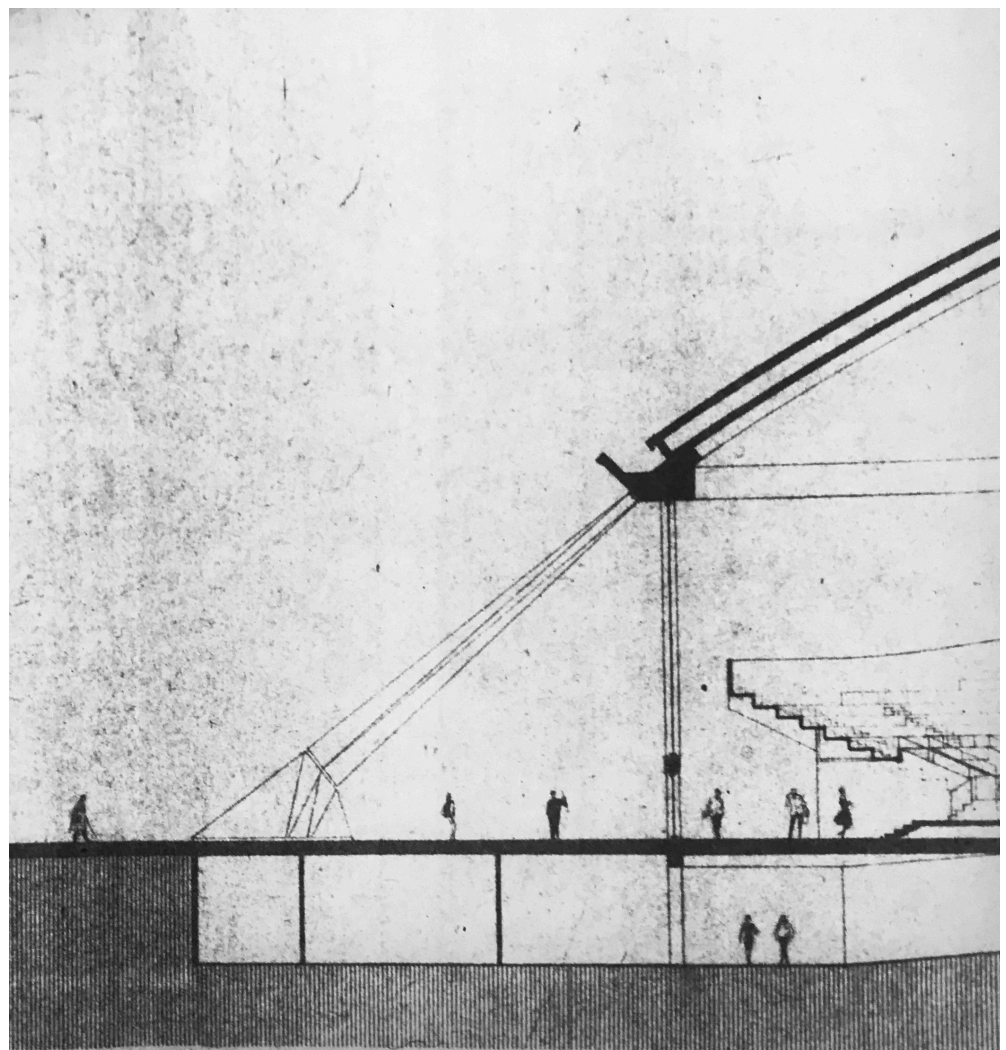
[ANEXO XII] Axonometría de los moldes prefabricados utilizados para la construcción de la cúpula. 21 de julio de 1956, Parma, CSAC.

[ANEXO XIII] Detalle en sección de los moldes prefabricados utilizados en la construcción de la cúpula. 21 de julio de 1956, Parma, CSAC.

## CULTURAL AND CONVENTION CENTER, NORFOLK, EEUU (1965-1971)



[ANEXO XIV-XV] Secciones del Cultural and Convention Center. Roma, MAXXI, archivo Pier Luigi Nervi.



[ANEXO XVI] Detalle de acceso y solución de unión entre cerramiento y sistema de pilares perimetrales del Cultural and Convention Center. Roma, MAXXI, archivo Pier Luigi Nervi.



**FOTOS DE OBRA**

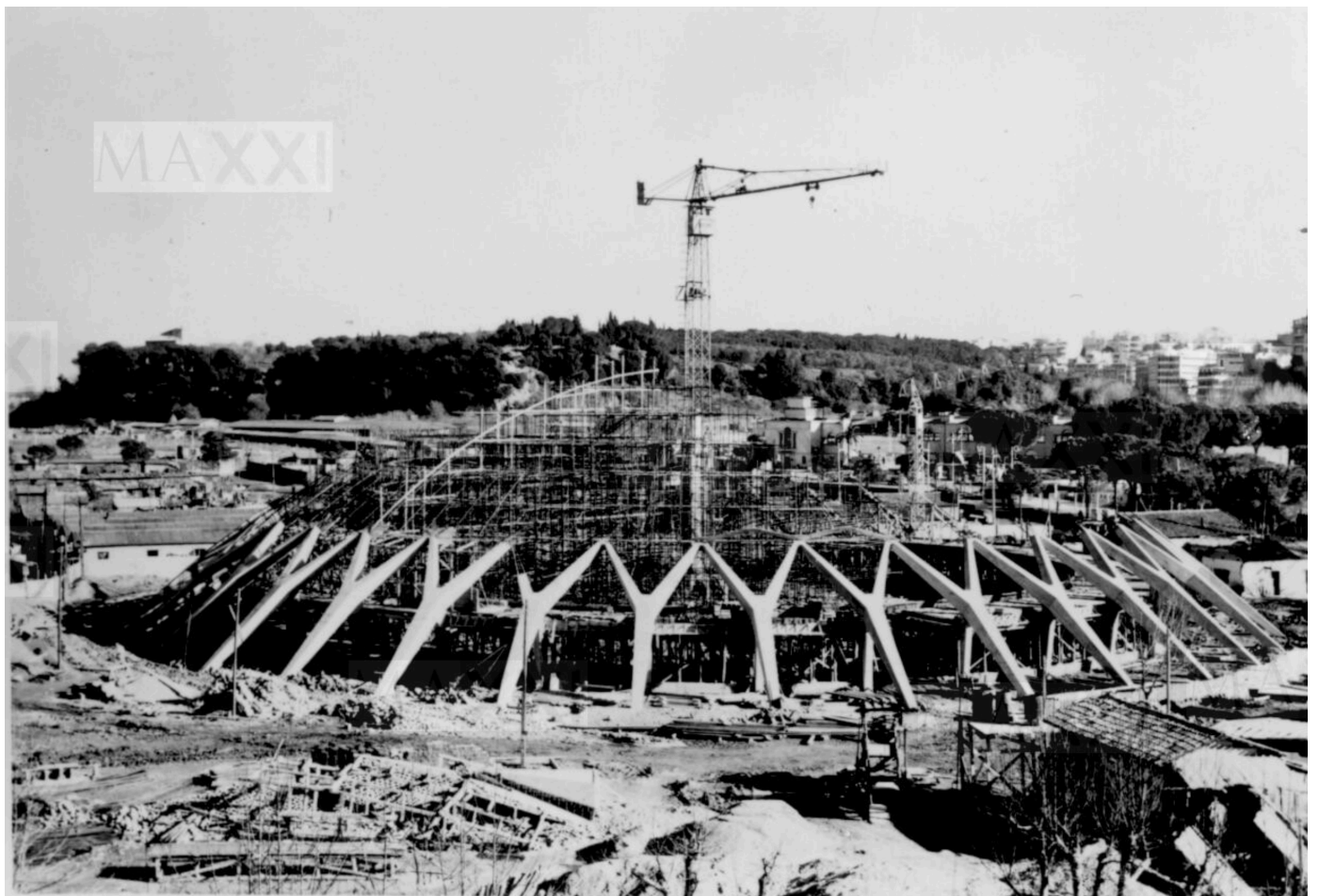


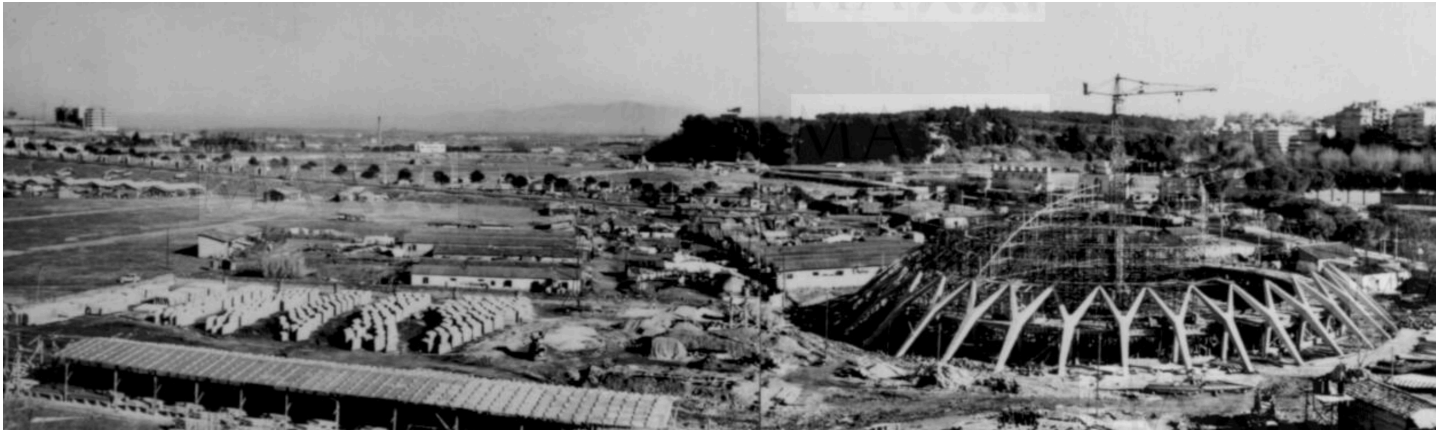










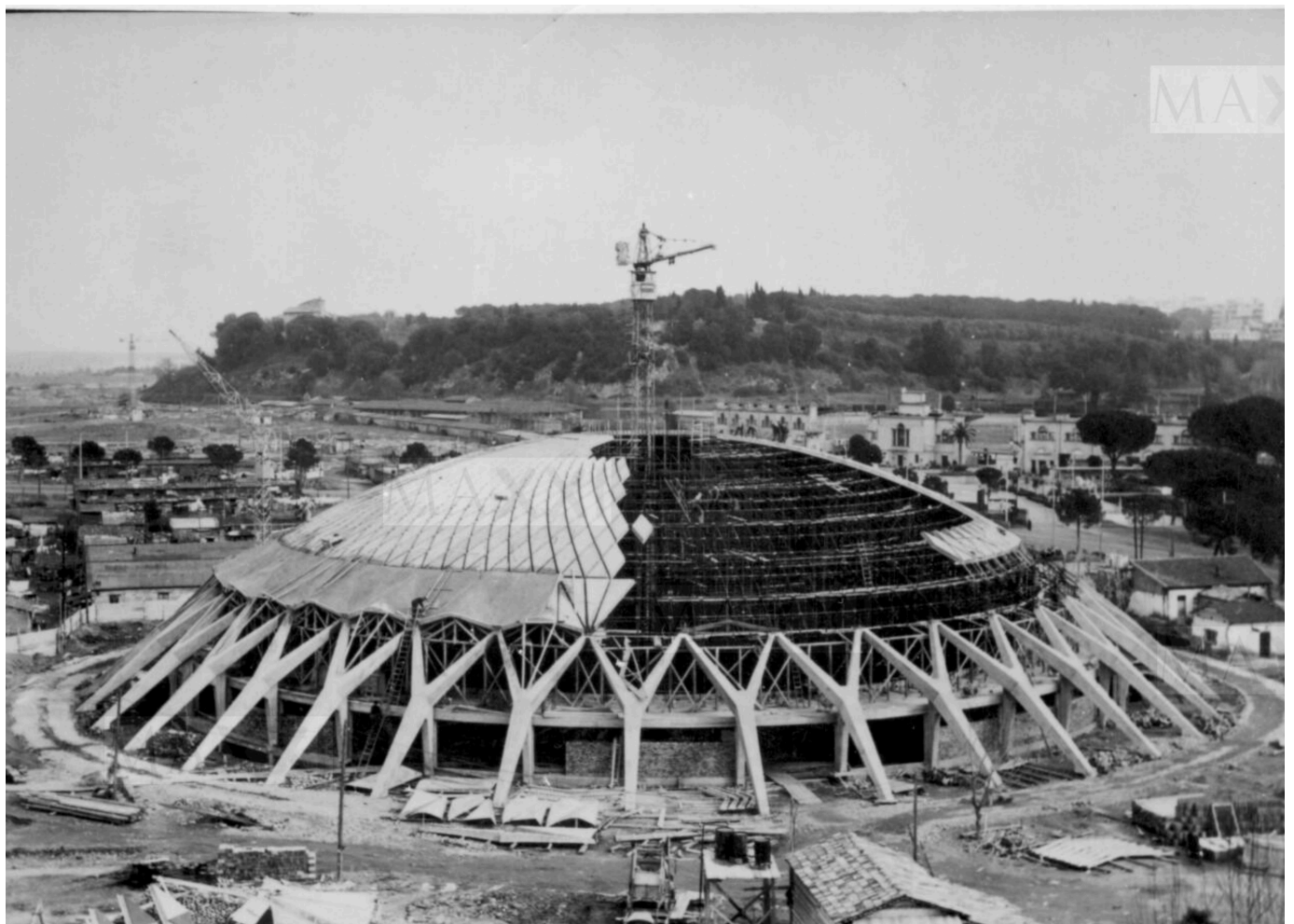








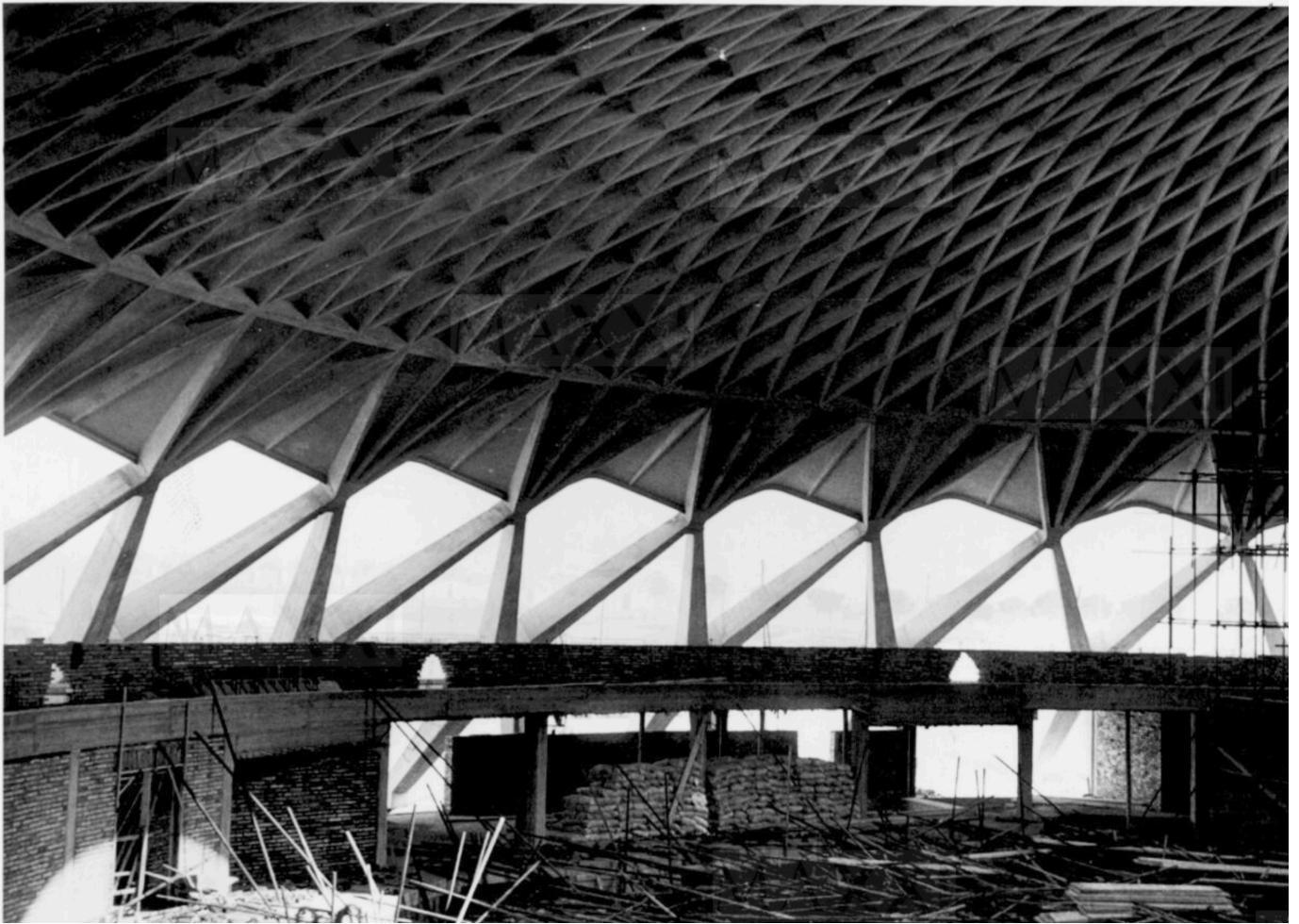
























**FOTOS ESTADO ACTUAL**







Servizio Stampa

ZUS  
FM-ZC

asyn



