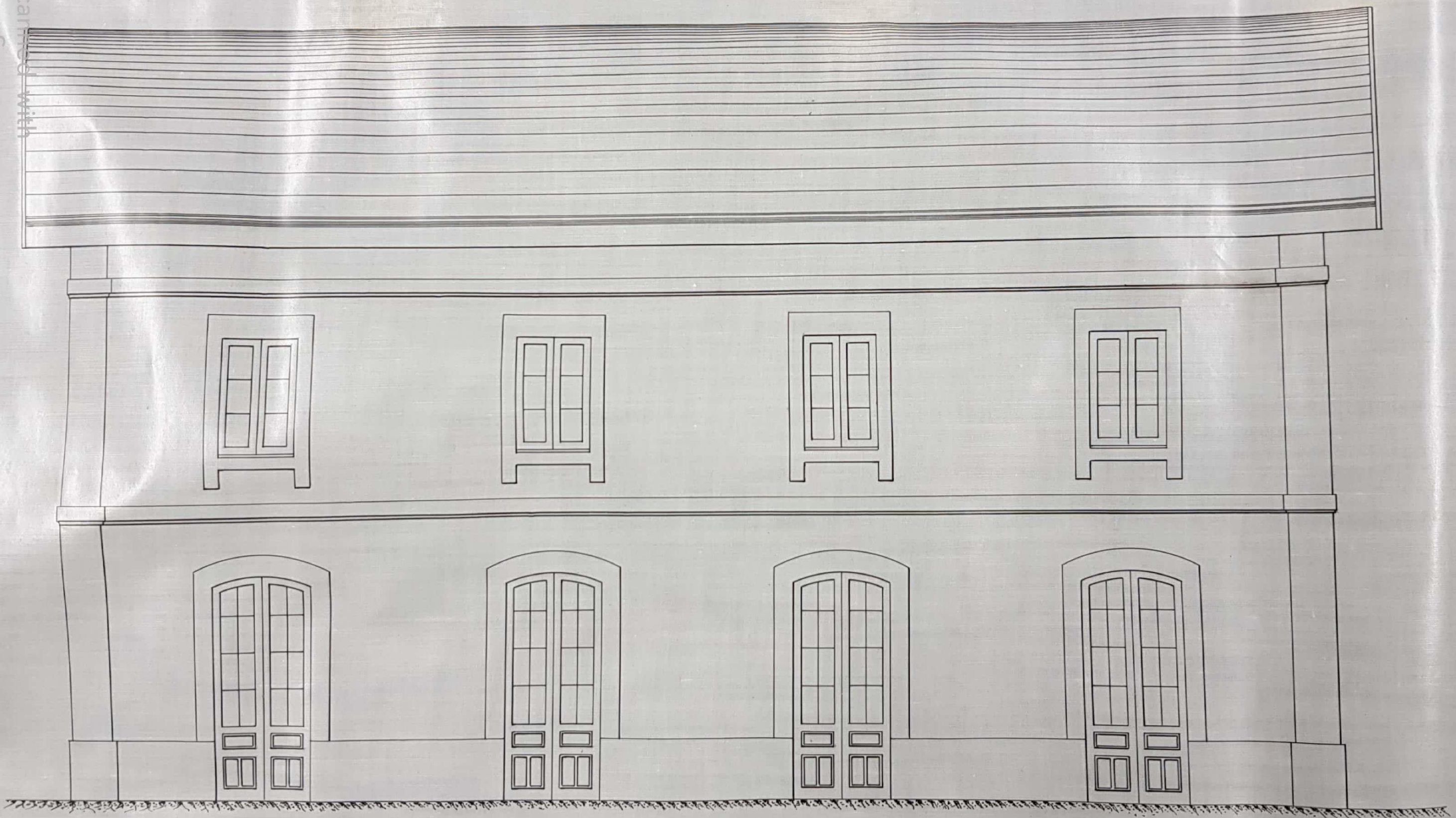


Fachada à la via

Fig. 10.



FACHADA PRINCIPAL ESTACIÓN DE CASTIELLO

Fachada lateral

Fig. 9.



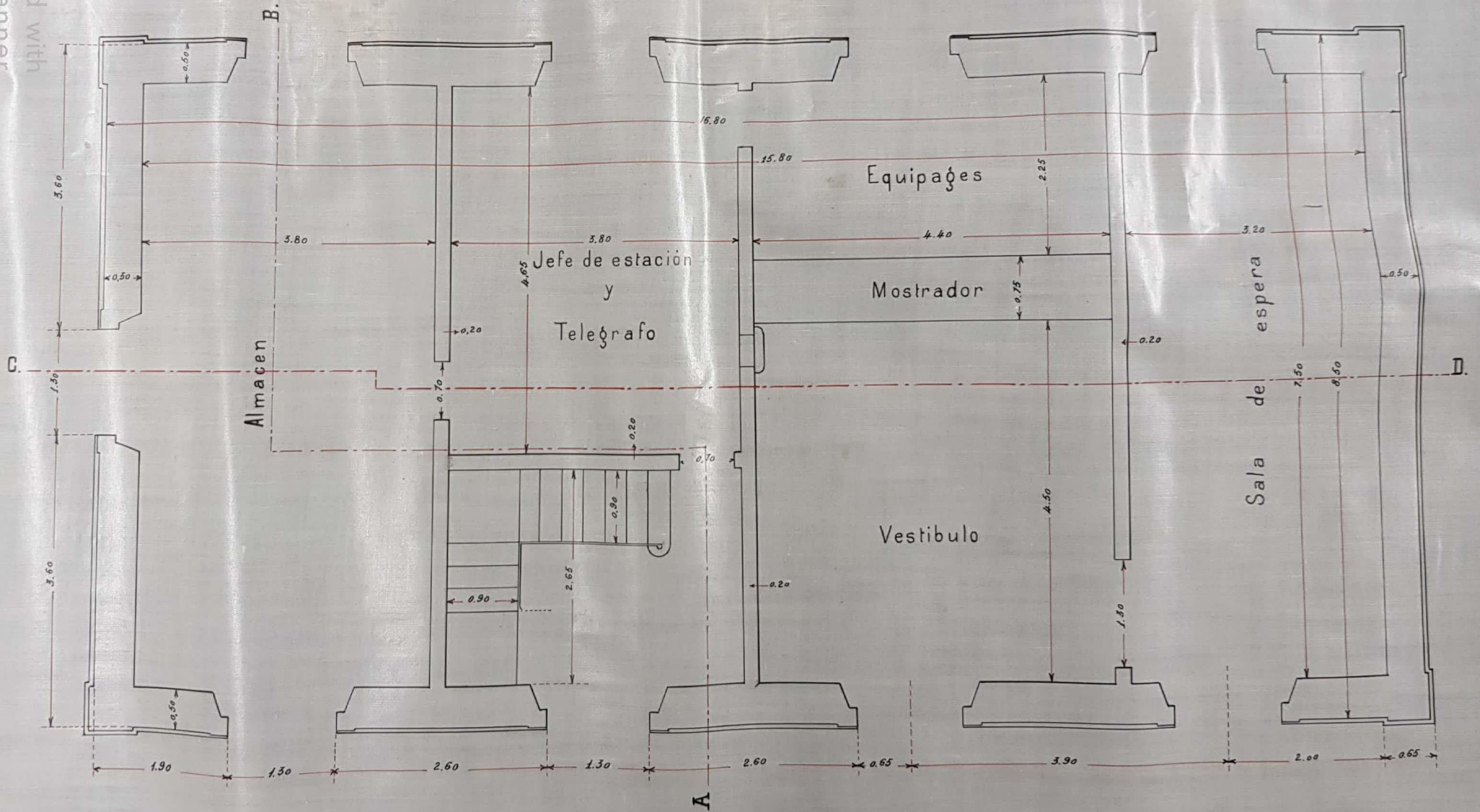
Scanned with
CamScanner

FACHADA LATERAL ESTACIÓN DE CASTIELLO

Planta baja

Fig. 1.

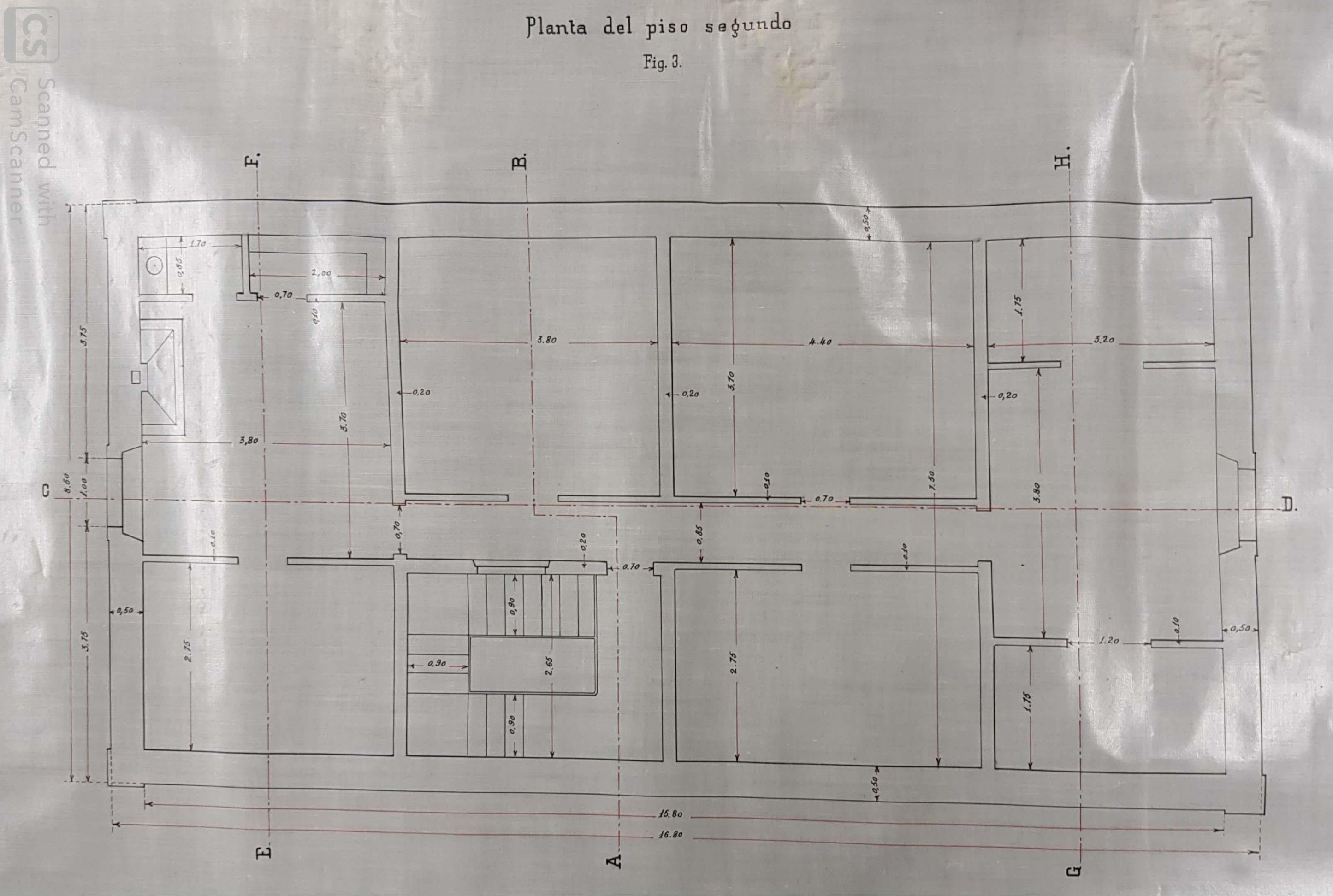
Anden



DISTRIBUCIÓN EN PLANTA DE PLANTA BAJA ESTACIÓN DE CASTIELLO

Planta del piso segundo

Fig. 3.



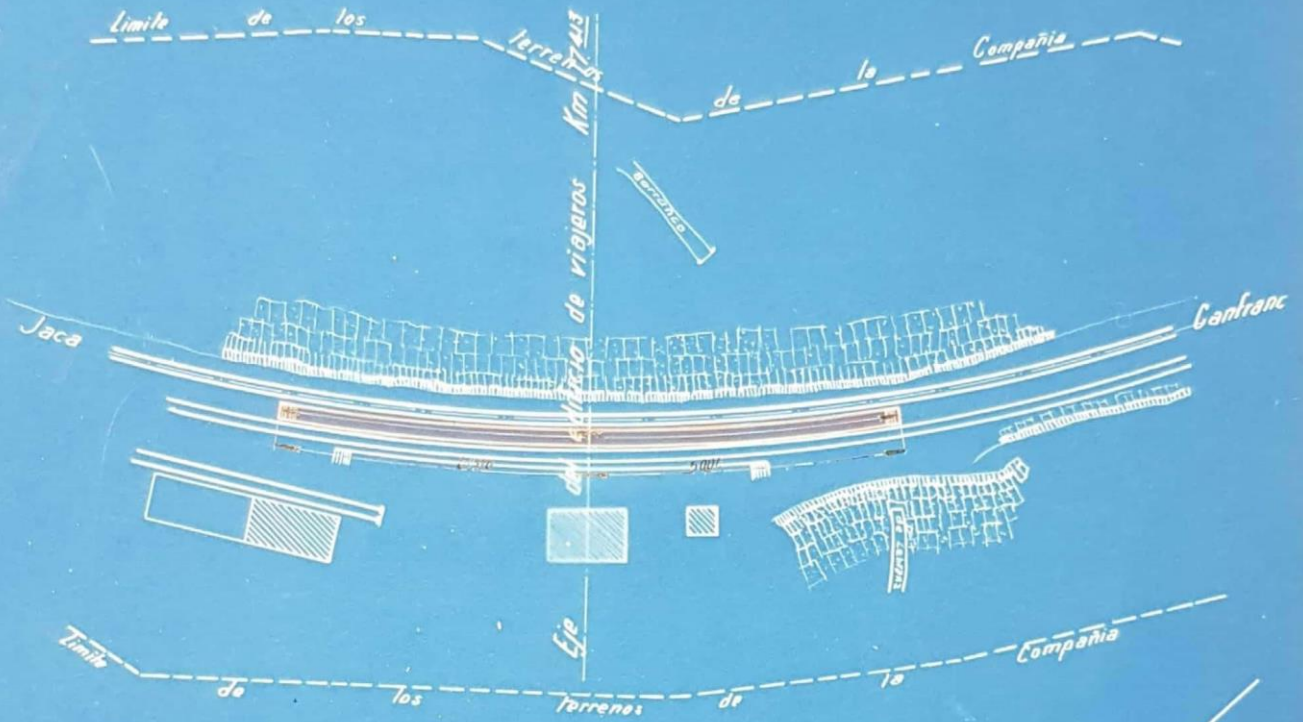
DISTRIBUCIÓN EN PLANTA DE PLANTA SEGUNDA ESTACIÓN DE CASTIELLO

Línea de Jaca a Canfranc

*ESTACION DE VILLANUA
PROYECTO de construcción de un segundo andén*

PLANO

Escala 1:1000



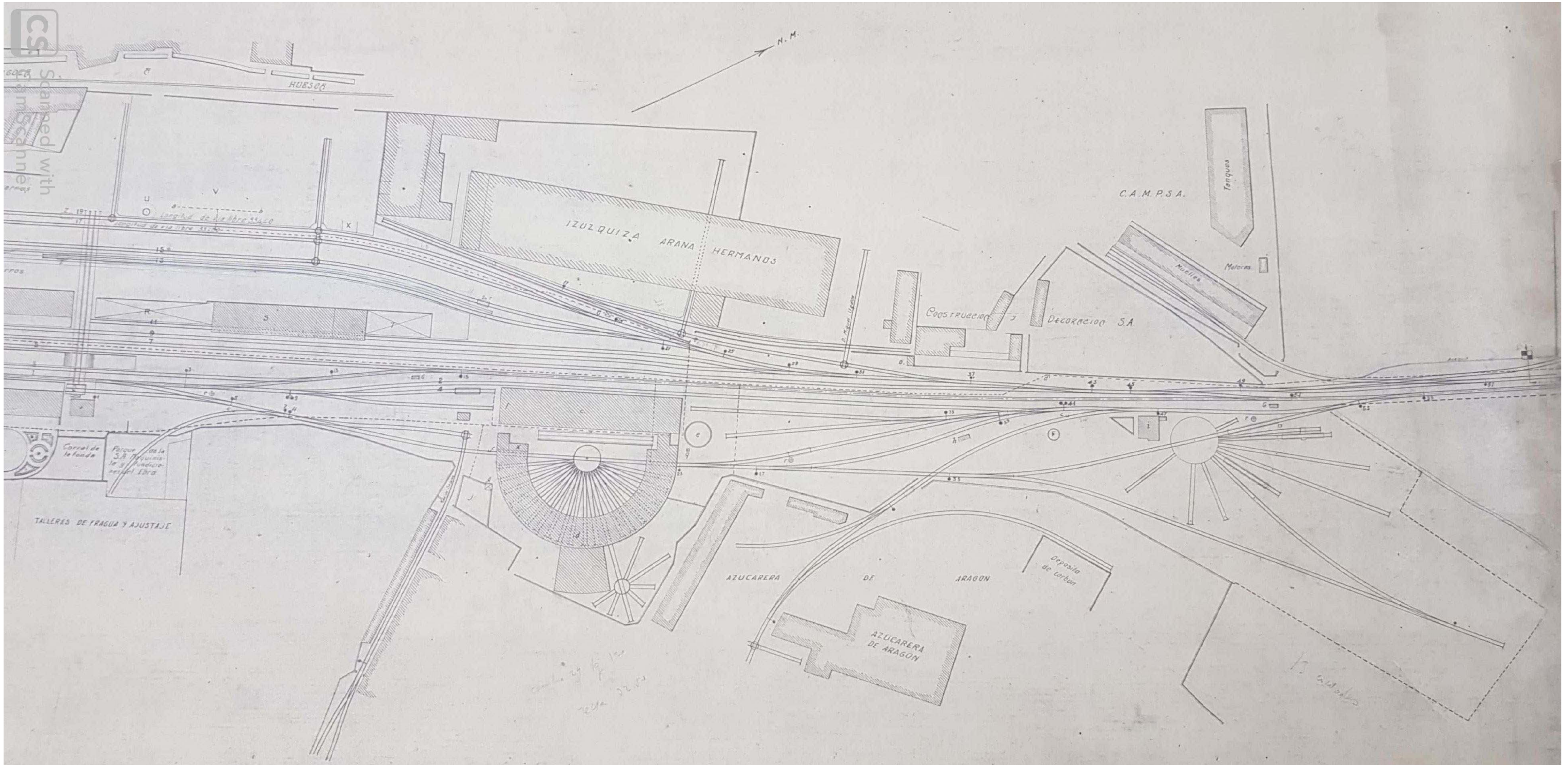
PERFIL TRANSVERSAL

Escala 1:100



Detalle del bordillo





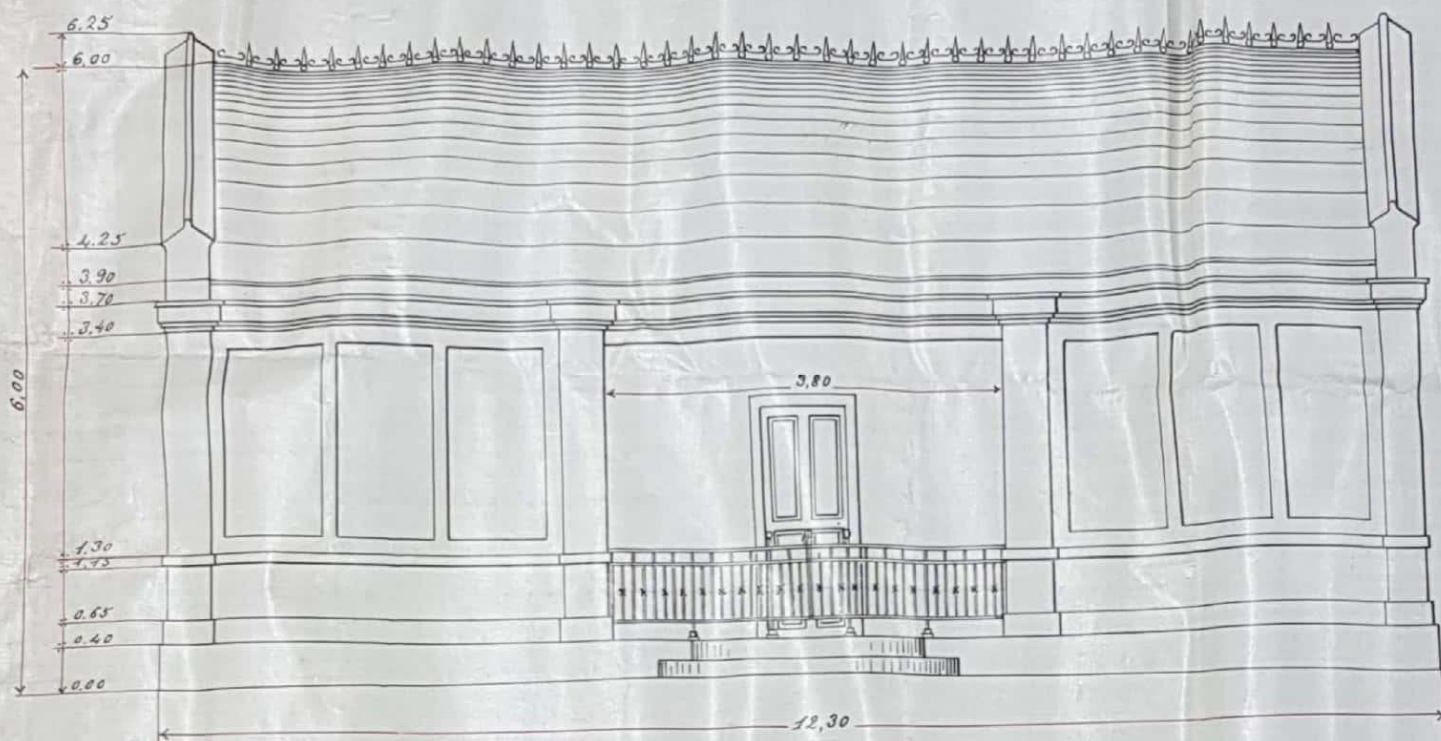
ESTACION DEL ARRABAL EN ZARAGOZA PARTE 2

ESTACION DE SABIÑANIGO.

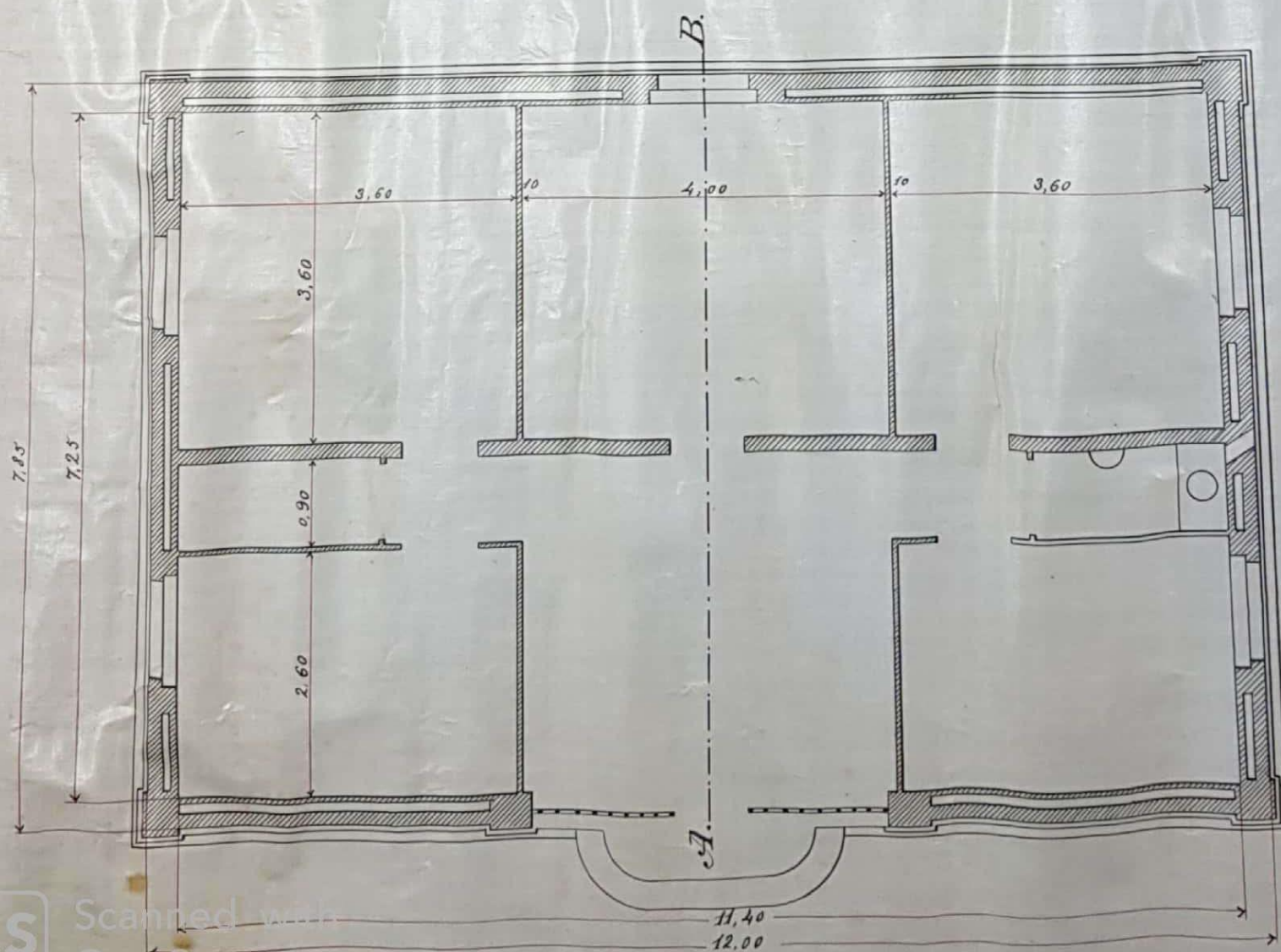
Proyecto de una casa dormitorio.

Escala de 0,02 p.m = $(\frac{1}{50})$

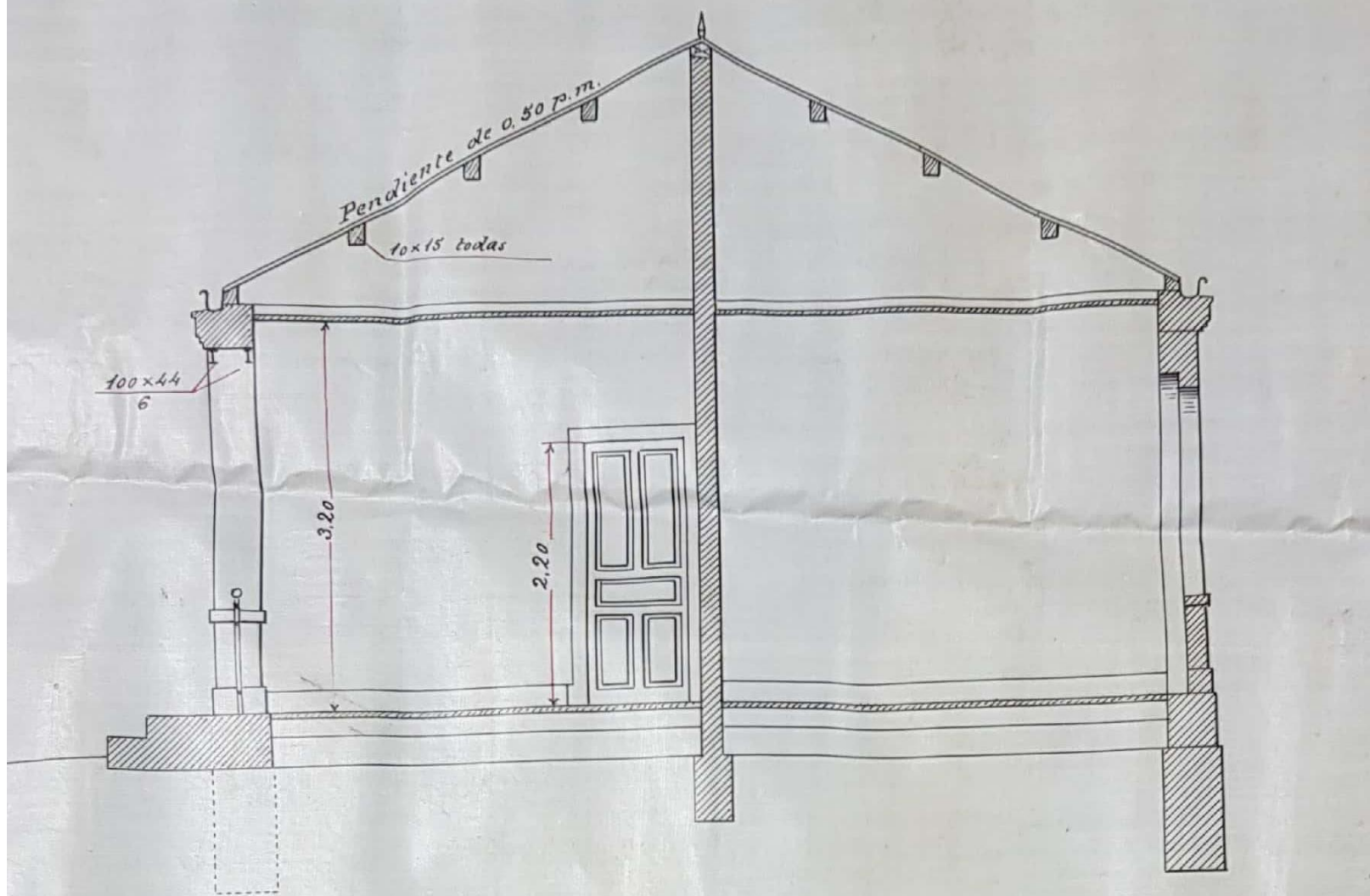
Alzado.



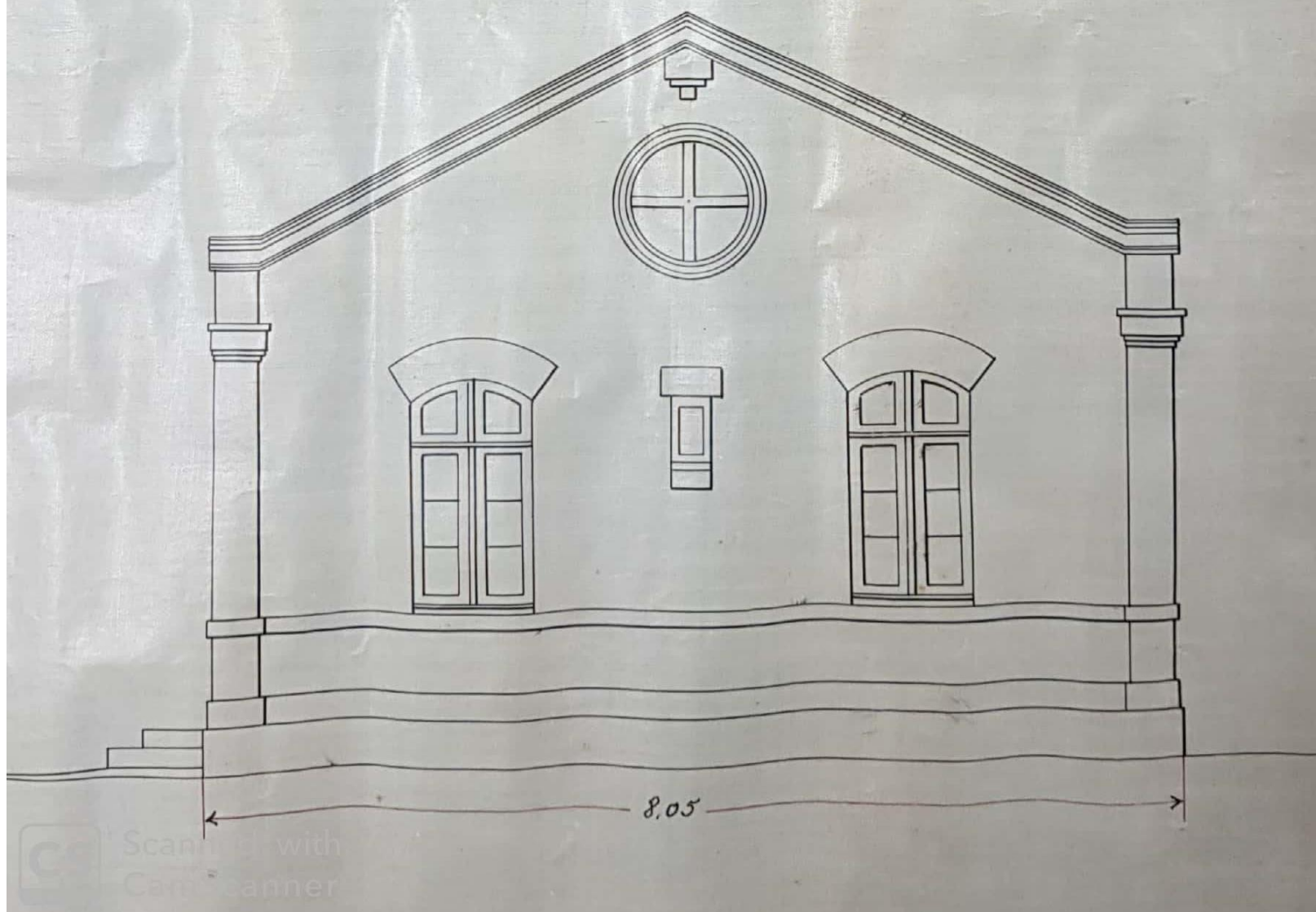
Planta



Sección por A.B.



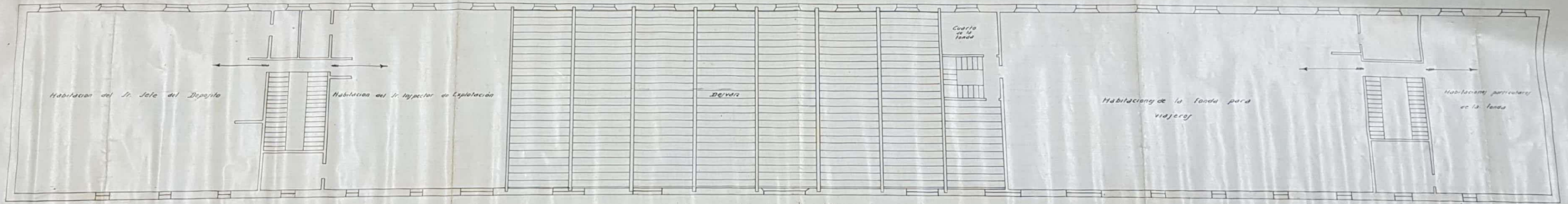
Alzado lateral



ESTACION DE ZARAGOZA

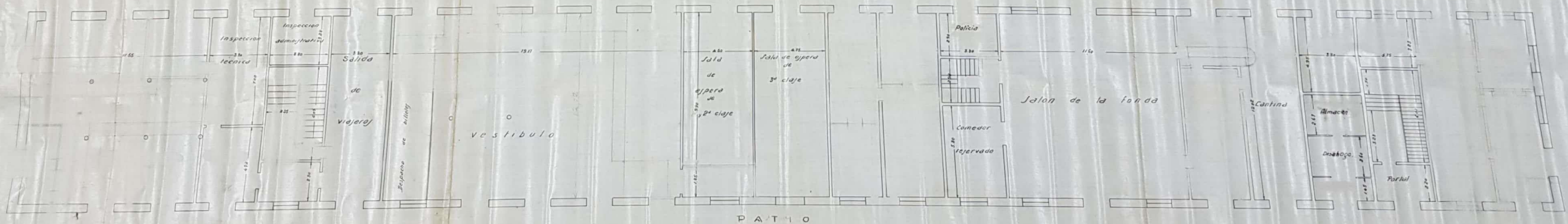
EDIFICIO DE VIAJEROS
Escala de 1/100

Planta alta

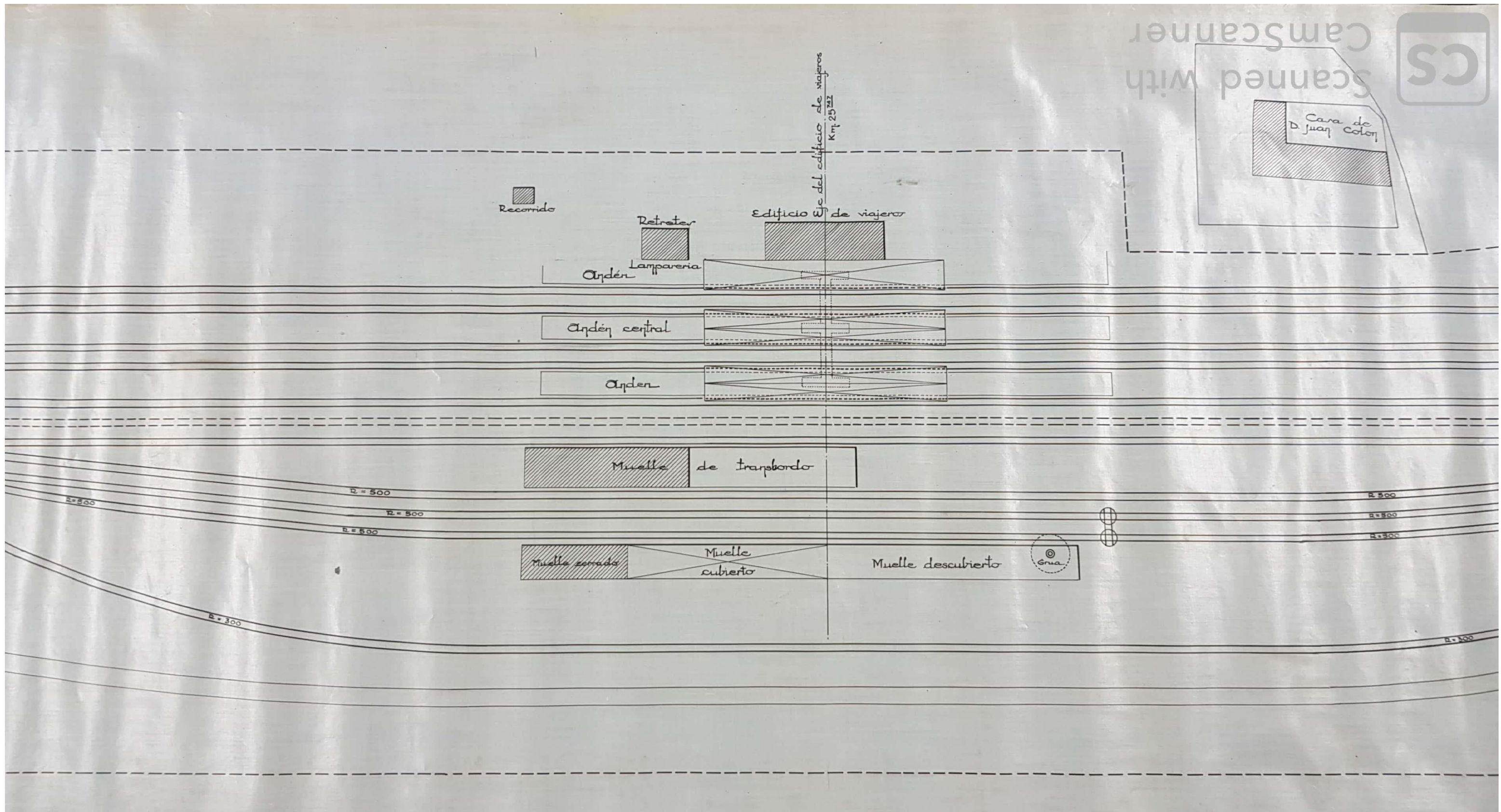


Planta baja

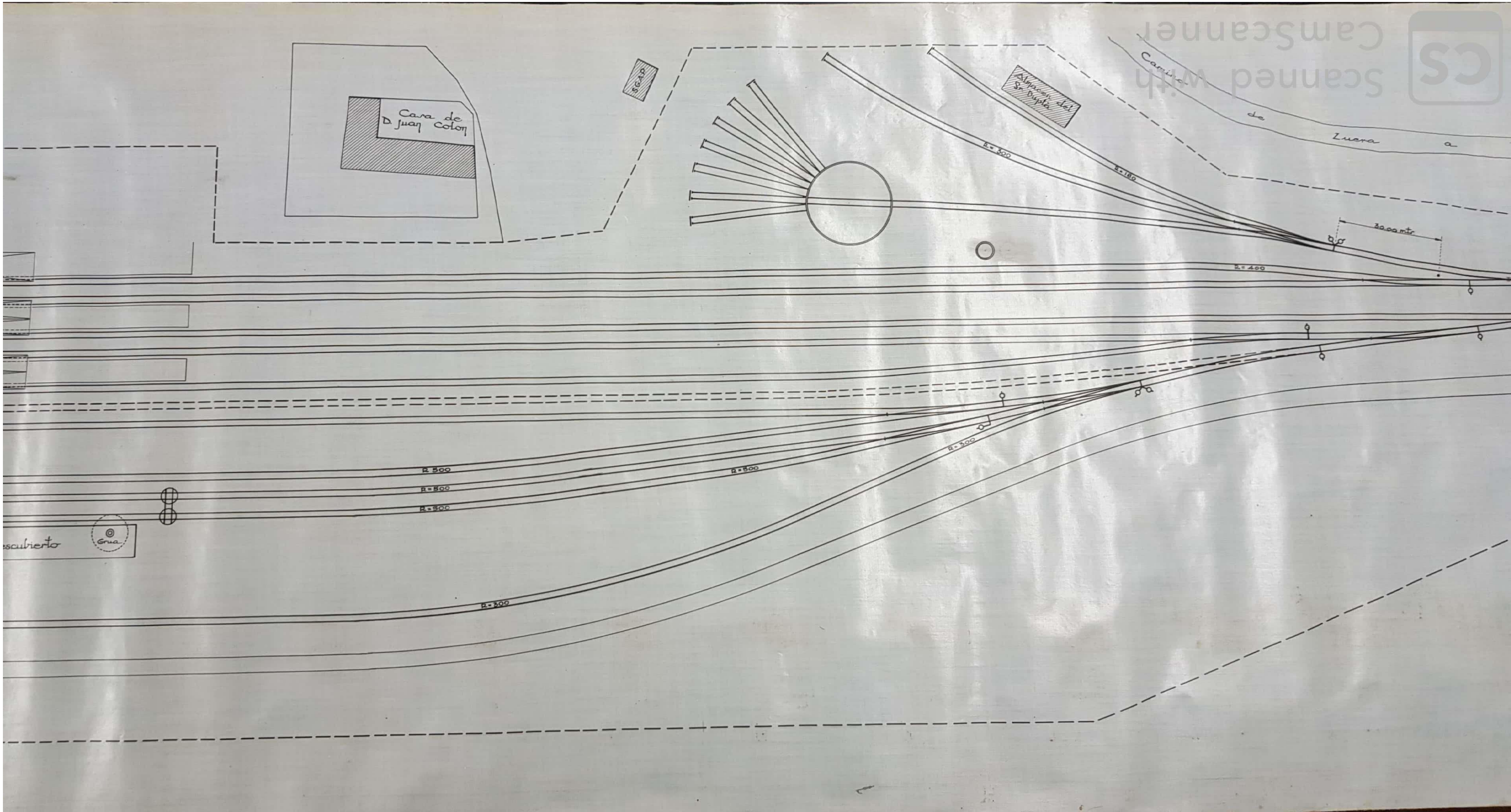
Arden



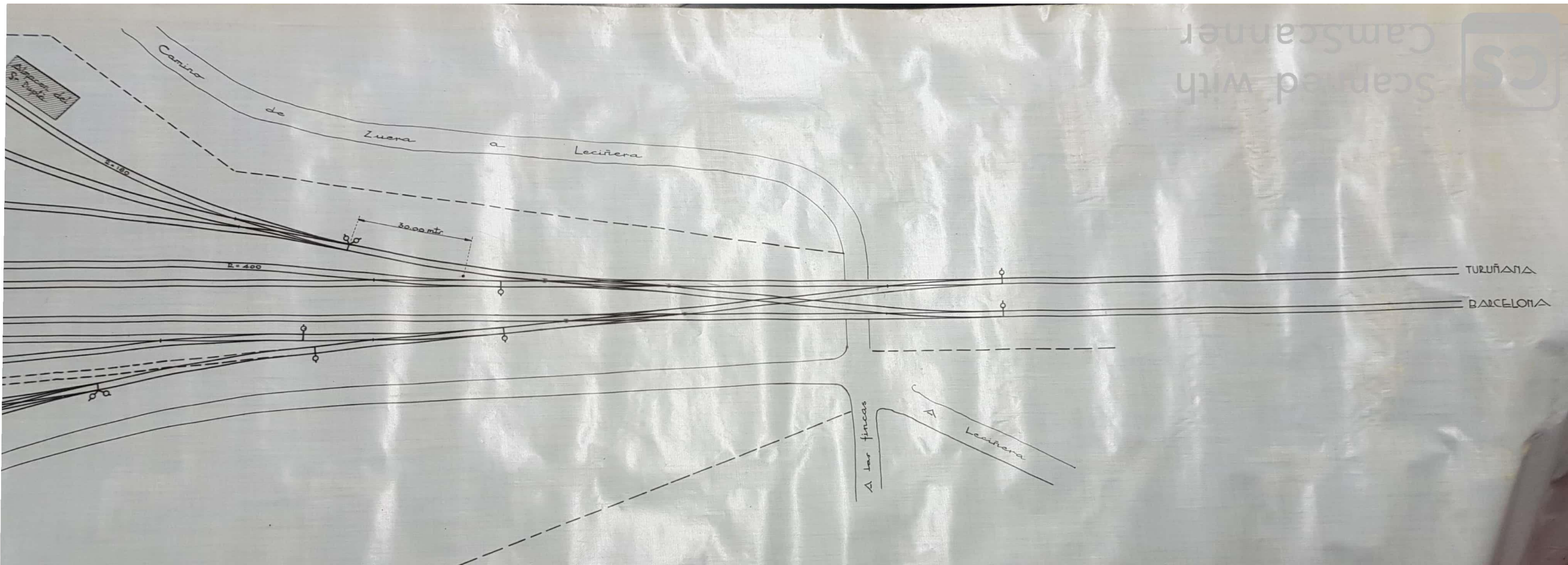
EDIFICIO DE VIAJEROS DE LA ESTACION DE ZARAGOZA



ESTACIÓN DE ZUERA PARTE 2

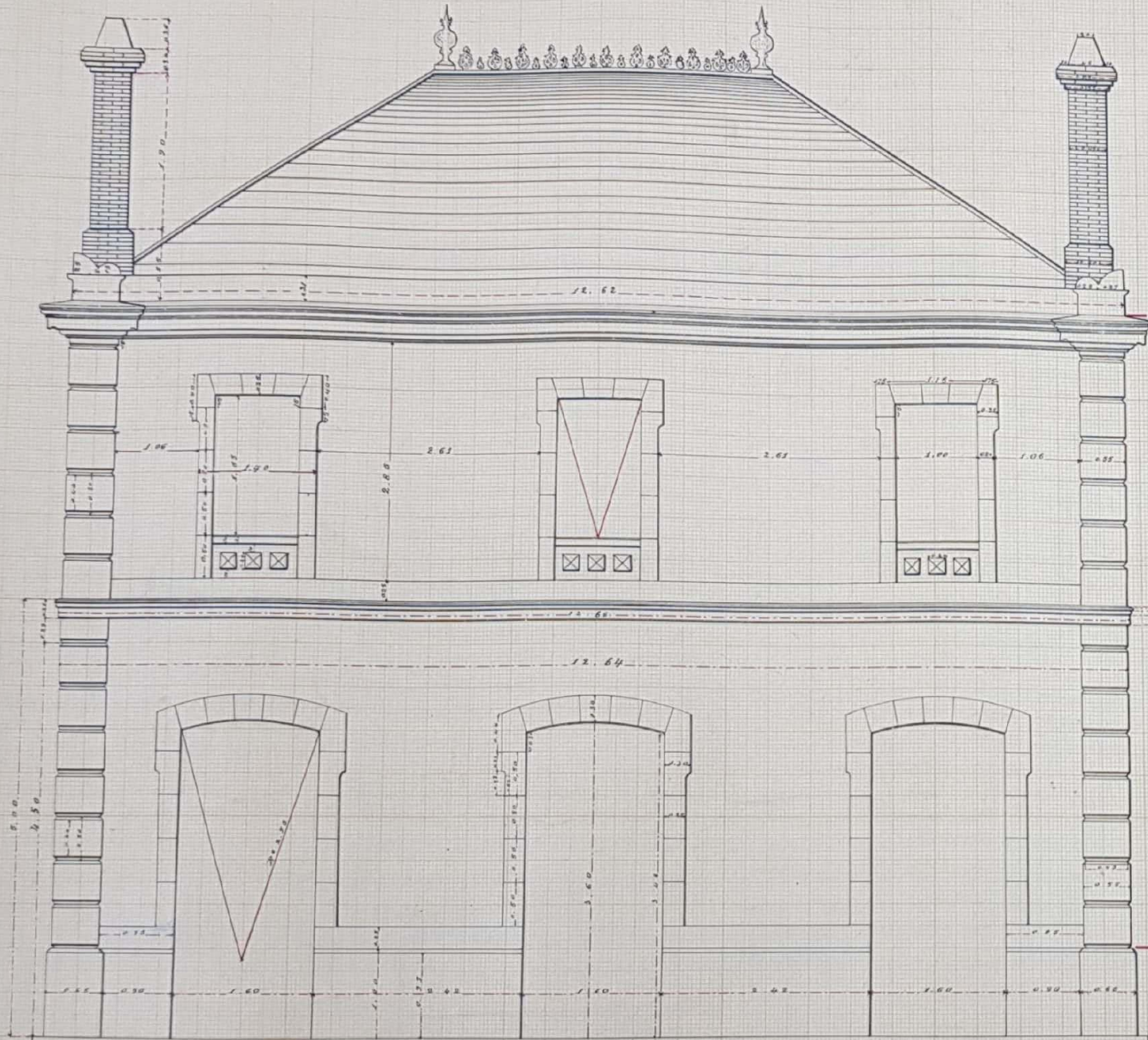


ESTACIÓN DE ZUERA PARTE 3

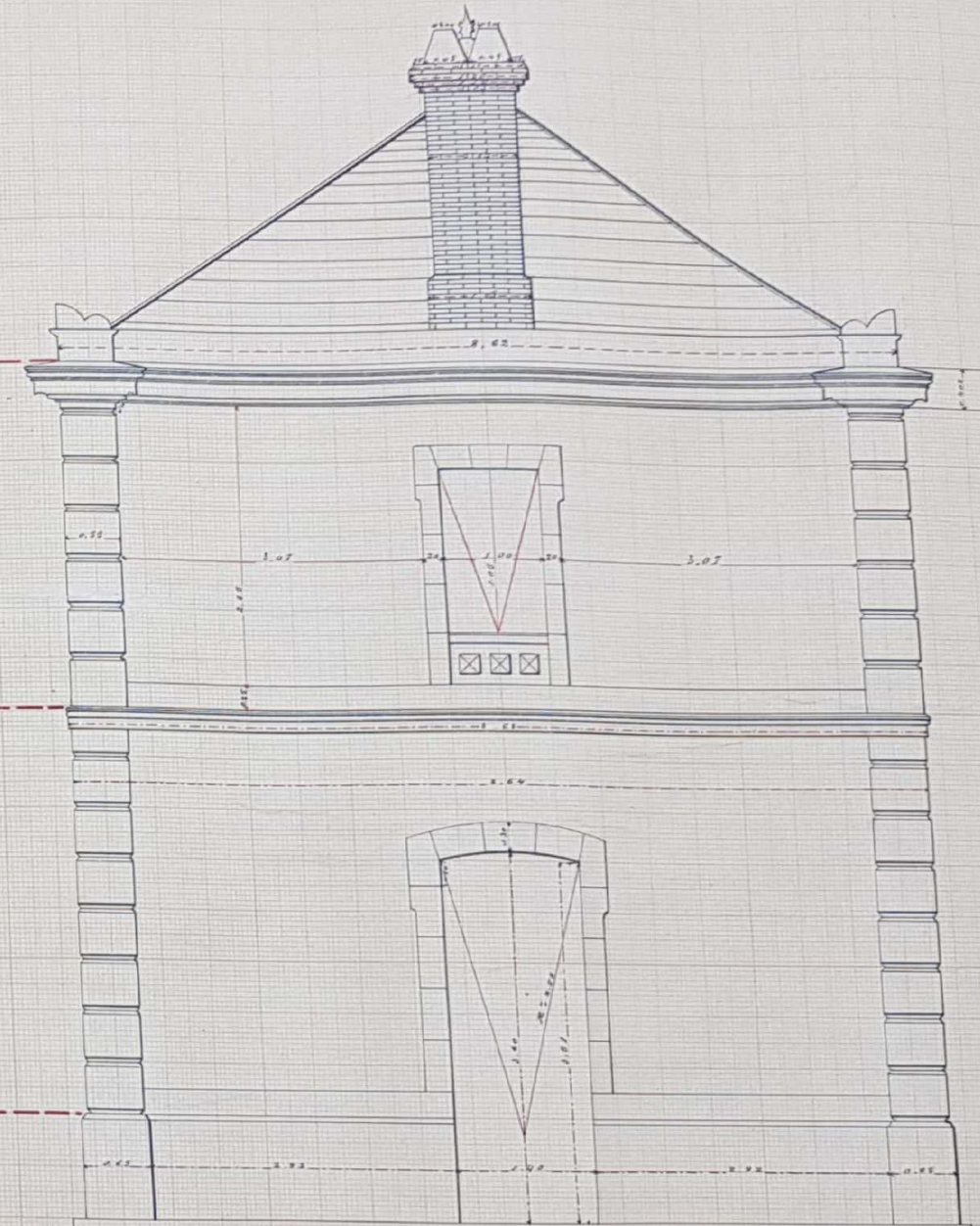


ESTACIÓN DE ZUERA PARTE 4

Alzados



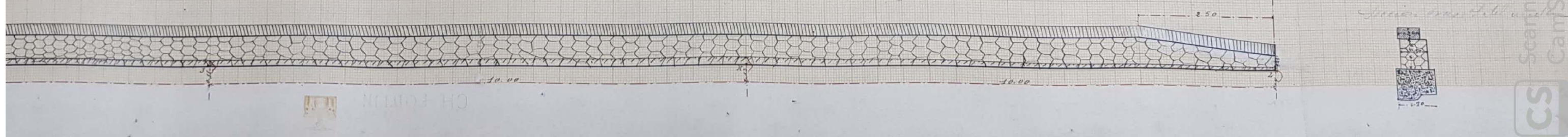
Fachadas laterales



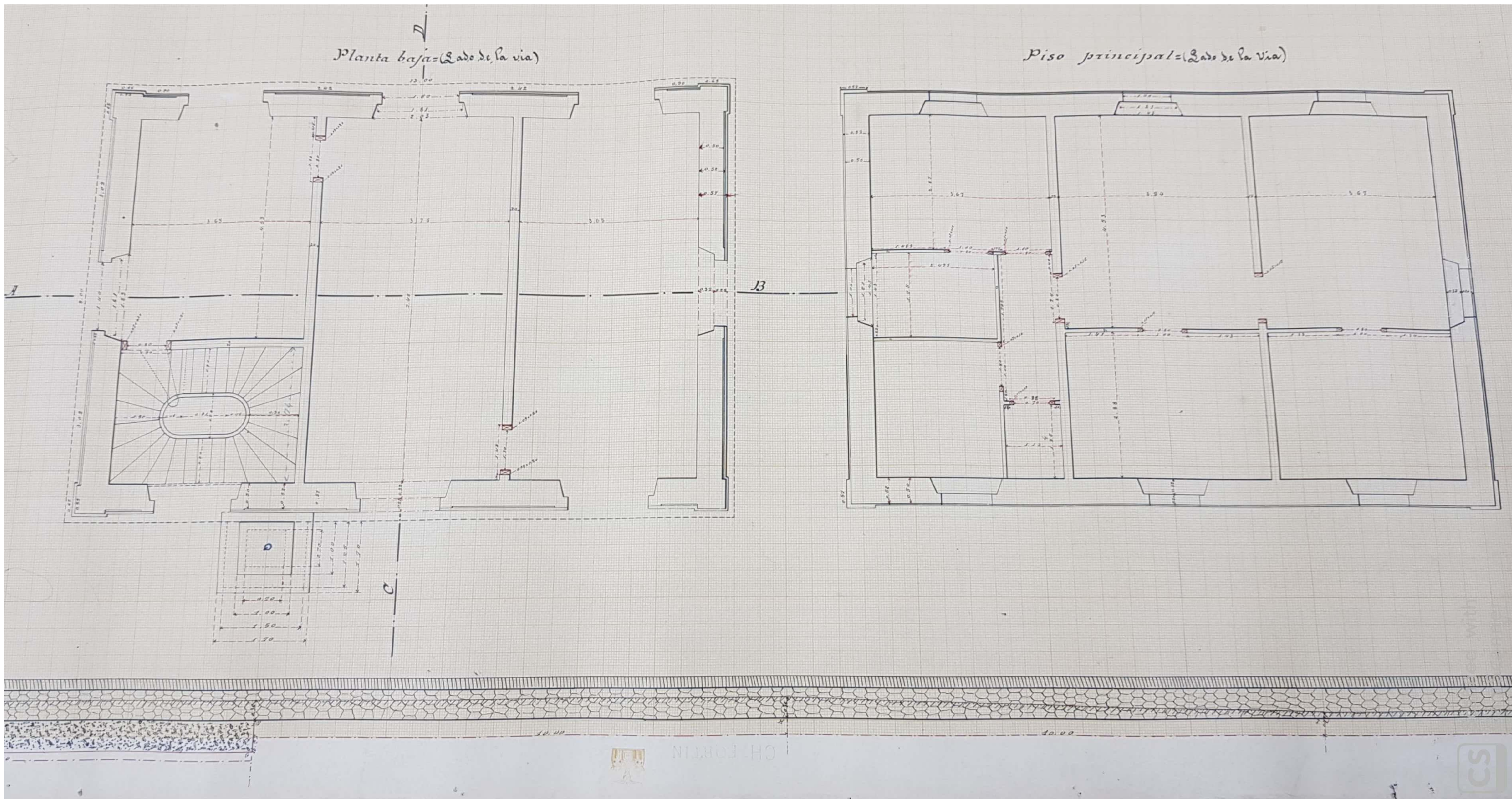
Octubre

Septiembre

Agosto



FACHADA PRINCIPAL Y LATERAL ESTACIÓN DE RIGLOS



PLANTA BAJA Y PRINCIPAL ESTACION RIGLOS