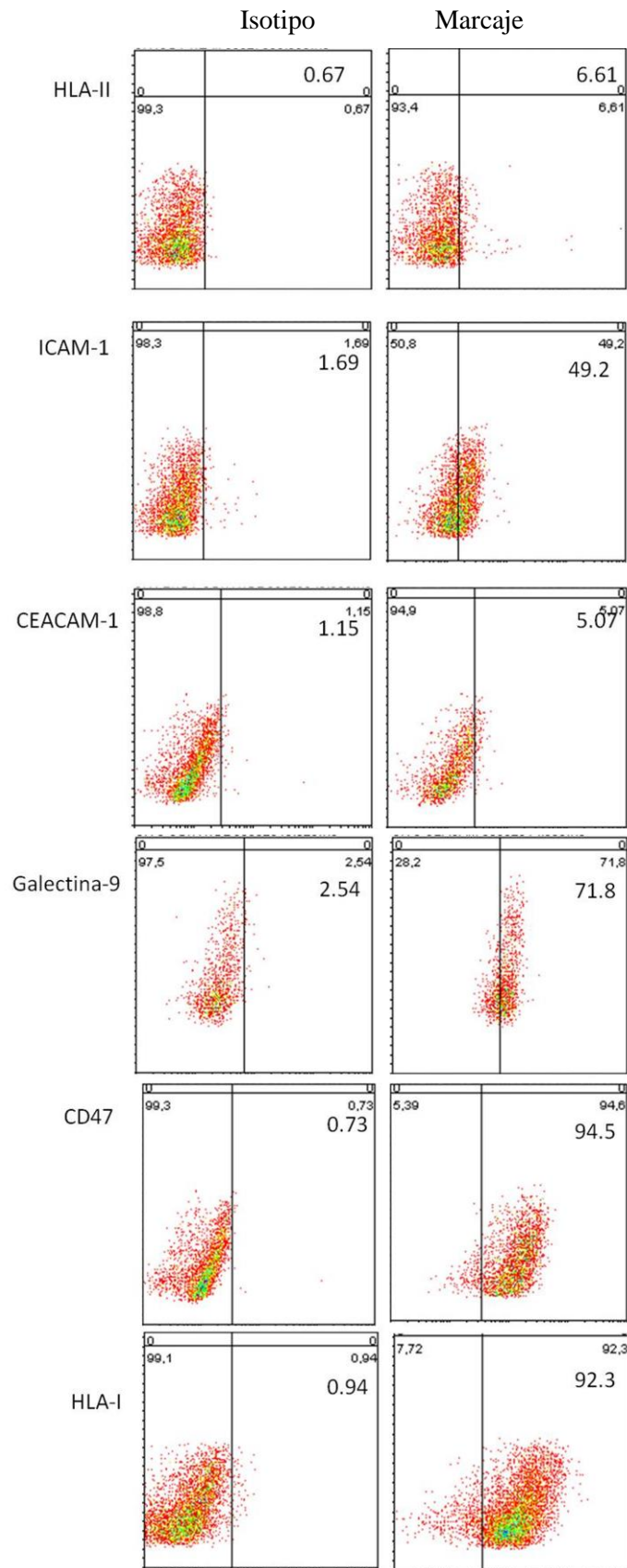
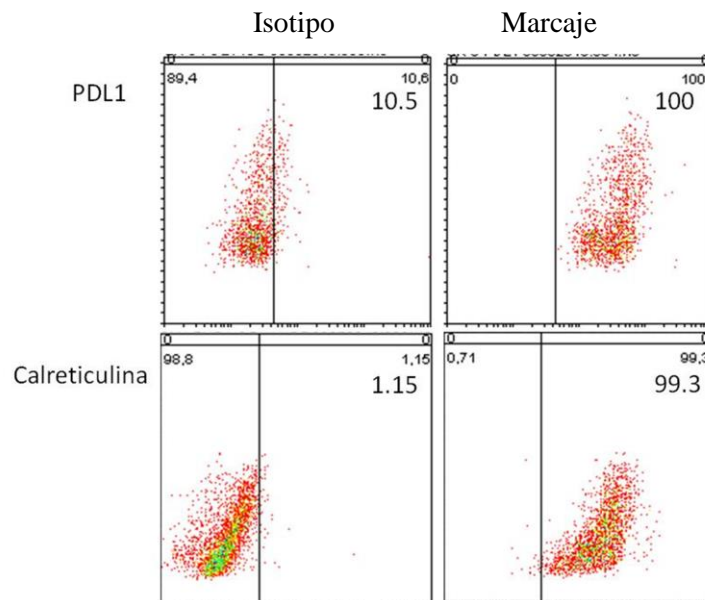


Anexos

Figura 1.

A





B

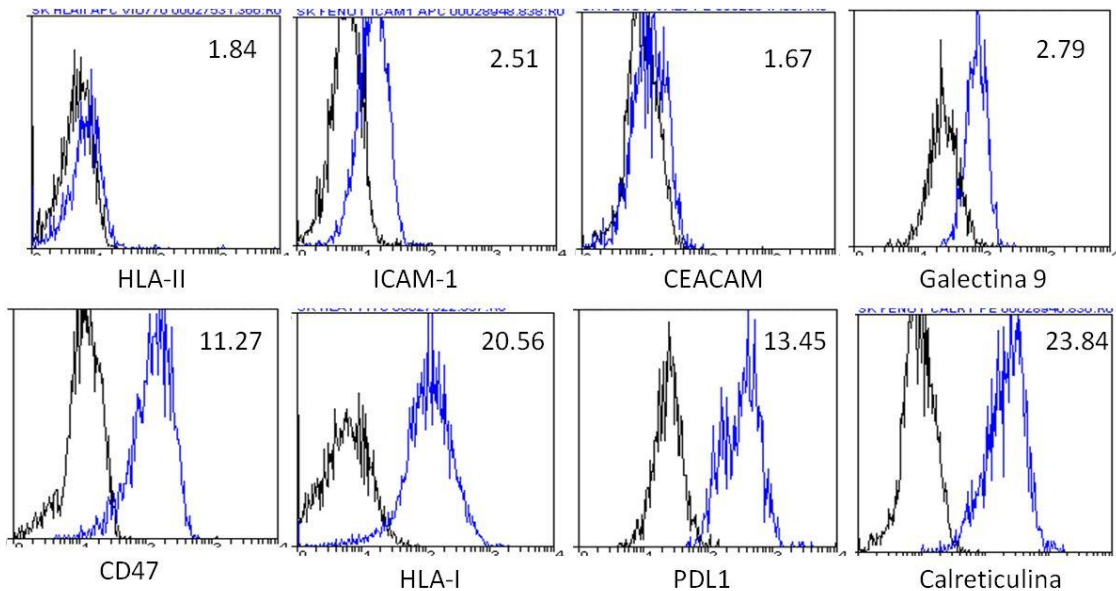


Figura I. Caracterización de la expresión de las proteínas HLA-II, ICAM-1, CEACAM-1, galectina-9, CD47, HLA-I, PDL1 y calreticulina en línea celular SK-N-BE(2)-C. Los resultados son presentados en diagrama de puntos e histogramas, de un ensayo representativo de 3 realizados. A) En el diagrama de puntos se indica el porcentaje de células cuya intensidad de fluorescencia superan el límite indicado con la barra vertical. El diagrama de la izquierda muestra el control, indicado como isotipo, en la parte derecha se presenta el marcaje con el anticuerpo, indicado como marcaje. B) En los histogramas se busca observar desplazamiento del pico de fluorescencia. En cada histograma se indica el número de veces que aumenta la intensidad de fluorescencia media (IMF) observada respecto al control.

Figura II.

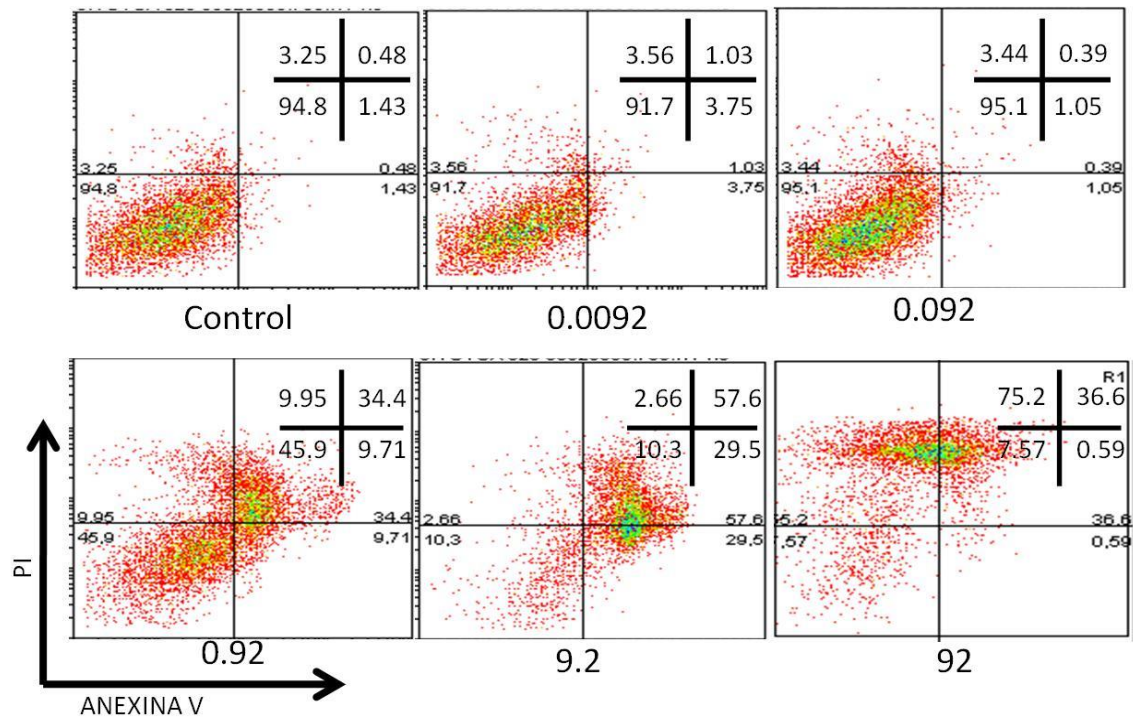


Figura II. Análisis de la sensibilidad a la Doxorrubicina de la línea celular SH-SY5Y en cultivo en 2D. Se muestra un ejemplo representativo de las tres repeticiones realizadas. Los resultados se muestran en diagramas de puntos obtenidos a distintas concentraciones de Doxorrubicina (μM) indicadas bajo cada uno de los diagramas. En el eje x, se muestra la fluorescencia de la Anexina V y en el eje y la fluorescencia emitida por el PI. Sobre los diagramas se indica el porcentaje de células obtenido en cada cuadrante. En el cuadrante inferior a la izquierda se encuentran las células que no han sido marcadas por Anexina V o PI, por lo que se consideran viables, en ambos cuadrantes a la derecha, las células marcadas con Anexina V, por lo cual, en proceso de apoptosis, estas células son las que han sido representadas en la figura 6 del apartado de resultados 6.3.

Figura III.

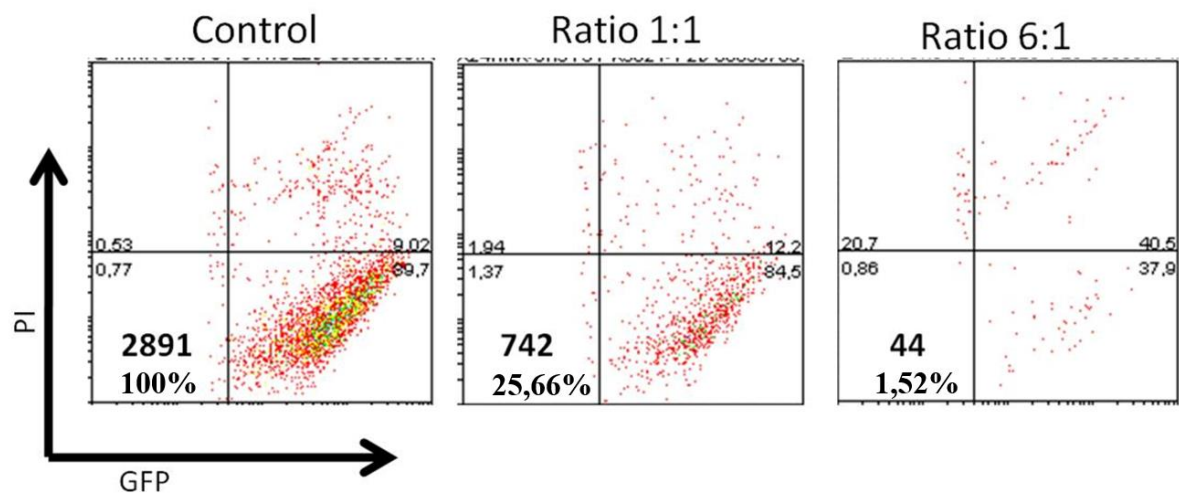


Figura III. Análisis de la sensibilidad a células NK activadas de la línea celular SH-SY5Y GFP en cultivo en 2D. Se muestra un ejemplo representativo de los resultados a 24 horas de la incubación de las células SH-SY5Y con células NK activadas durante 5 días. Los resultados son presentados en diagrama de puntos sobre el que se indica el número de células SH-SY5YGFP positivas y el porcentaje que representan, presentes en el cuadrante inferior derecho. Las leyendas indican las condiciones de cada experimento, siendo *control* las células SH-SY5Y GFP sin tratar, y *ratio 1:1* y *ratio 6:1*, las células incubadas con células NK en los ratio célula NK: célula diana indicados. En el eje x se encuentra la fluorescencia de la proteína GFP y en el eje y la fluorescencia del compuesto PI.