

ANEXO I. Respuestas de correo electrónico de las comarcas involucradas.

Tabla 1. Atractivos a representar para cada Comarca. Basado en la encuesta previa a los diferentes agentes.

COMARCA	ATRATIVOS JERARQUIZADOS
LA JACETANIA	<ol style="list-style-type: none"> 1) Jaca ciudad: Catedral y Museo Diocesano 2) Parque Natural de los Valles Occidentales 3) Conjunto Monumental de San Juan de la Peña 4) Estaciones de esquí de Candanchú y Astún
ALTO GÁLLEGO	<ol style="list-style-type: none"> 1) ARAMON Formigal-Panticosa 2) Lacuniacha, Biescas Aventura y Tirolina de Hoz de Jaca 3) Museos e Iglesias de Serrablo 4) Balneario de Panticosa
EL SOBRARBE	<ol style="list-style-type: none"> 1) Geoparque Mundial UNESCO Sobrarbe – Pirineos 2) Covacho de Pinturas Rupestres de Gallinero, Barfaluy y Lecina Superior 3) Monasterio de San Victorián 4) Valle de Chistau (y sus tres municipios: Plan, San Juan de Plan y Gistaín).
LA RIBAGORZA	<ol style="list-style-type: none"> 1) Esquiador o nieve en Benasque 2) Catedral del Románico en Roda de Isábena 3) Oficios y sabores en Benabarre (queso, chocolate, azafrán y cerveza) 4) Plaza Mayor en Graus
LA HOYA DE HUESCA	<ol style="list-style-type: none"> 1) Castillo de Loarre 2) Monumento Natural de los Mallos de Riglos 3) Huesca: casco antiguo y Fiestas de San Lorenzo 4) San Miguel de Foces Parque Natural de la Sierra y los Cañones de Guara
EL SOMONTANO	<ol style="list-style-type: none"> 1) Alquézar – uno de los pueblos más bonitos de España 2) Rodellar – Parque Natural Sierra y Cañones de Guara 3) Colungo – Parque Cultural del Río Vero: arte rupestre Patrimonio Mundial 4) Barbastro – Ruta de Vino de Somontano
EL CINCA MEDIO	<ol style="list-style-type: none"> 1) Castillo de Monzón 2) Conjunto Arquitectónico de Fonz 3) Ripas de Alcolea y choperas del Cinca 4) Casco viejo de Monzón
LA LITERA	<ol style="list-style-type: none"> 1) Barranco de Gabasa 2) Congosto de Baldellou 3) Ruta de pueblos abandonados: San Esteban de la Litera – Pelegrinó – Rocafort – Cuatrocorz 4) Las Gesas: Albelda Tamarite por la Penella
LOS MONEGROS	<ol style="list-style-type: none"> 1) Monasterio de Sijena 2) Ruta Orwell y Centro de Interpretación de la Guerra Civil en Aragón 3) Parque de Aventura La Gabarda 4) Jubierre 5) Cartuja de las Fuentes
BAJO CINCA	<ol style="list-style-type: none"> 1) Descenso del Cinca 2) Fraga y Villa Fortunatus 3) Ermita de Chalamera 4) Zona de Mequinenza (pesca)

ANEXO II. Base de datos de atractivos turísticos.

id	nombre	categoria_descripcion	Tipos	Subtipo1	Subtipo2	municipio	comarca	coordenadas	enlaces	X, y en WGS 1984
1	Estación de esquí de ARAMON Cerdar	1 Recursos contemporáneos	Complejo deportivo	Estación de esquí	Cerdar	Canillo	La Ribagorça	974 511 012	http://www.cerdar.com/	970300 47318 50
2	Castell de San Vicente	1 Recursos históricos monumentales, técnicos, etnológicos y artísticos	Educativos y monumentos	Religiosos	Canillo	Roda de Isaberna	La Ribagorça	974 544 445	http://www.isaberna.com/index.php?mod=pags&men=detalle&pag=66&relcategoria=41&idved=atpmainical1431mons.1030.0&.T=cl.2022a1b3a4adda73d43ba6430.html	790678 4688161
9	Ruedar	1 Recursos históricos monumentales, técnicos, etnológicos y artísticos	Educativos y monumentos	Religiosos	Canillo	Canillo	La Ribagorça	974 543 122	http://www.ruedar.com/monumentos/monipopt.com/	760997 4648700
4	Plaza Mayor	2 Recursos históricos monumentales, técnicos, etnológicos y artísticos	Otros técnicos	Urbanismo	Canillo	Urbanismo	La Ribagorça	974 540 002	http://www.gpusa.es/	757499 4676188
5	Barranco de Gibarra	1 Atractivo o recurso natural y paisajístico	Montañados	Valles	Canillo	Gibarra	La Litera / La Litera	974 430 561	http://www.litiera.org/es/activaciones-patrimonio-cultural-y-tradiciones-populares/visita-y-embarco-litera-barranco-de-gibarra	783148 4656146
14	Embudo de Moqueguera	1 Atractivo o recurso natural y paisajístico	Montañados	Valles	Canillo	Moqueguera	La Litera / La Litera	974 430 561	http://www.litiera.org/es/activaciones-patrimonio-cultural-y-tradiciones-populares/visita-y-embarco-litera-barranco-de-gibarra	763154 4646925
7	Banica de la Virgen de la Peña	1 Recursos históricos monumentales, técnicos, etnológicos y artísticos	Educativos y monumentos	Religiosos	Canillo	Banica	La Ribagorça	974 430 561	http://www.litiera.org/es/activaciones-patrimonio-cultural-y-tradiciones-populares/visita-y-embarco-litera-barranco-de-gibarra	757579 4679515
8	Pedregón	1 Recursos históricos monumentales, técnicos, etnológicos y artísticos	Educativos y monumentos	Civiles	Canillo	Núcleo urbano tradicional	La Litera / La Litera	974 430 561	http://www.litiera.org/es/activaciones-patrimonio-cultural-y-tradiciones-populares/visita-y-embarco-litera-barranco-de-gibarra	779045 4644723
17	Estación de esquí de Arins	1 Recursos contemporáneos	Complejo deportivo	Estación de esquí	Canillo	Canillo	La Ribagorça	974 511 012	http://www.arins.com/	763908 4742710
18	Monasterio de Santa María de Sijena	1 Recursos históricos monumentales, técnicos, etnológicos y artísticos	Educativos y monumentos	Religiosos	Manasterio	Villanueva de Sijena	Los Monegros	974 570 900	http://www.turismodearagon.com/inicio/genera/villanueva-de-sijena/	748032 4621797
19	Centro de Interpretación de la Guerra Civil en Aragón	2 Recursos históricos monumentales, técnicos, etnológicos y artísticos	Centros de interpretación	Parques de diversion	Manasterio	Alberca de Tubo	Los Monegros	974 107 017	http://www.patrimonioculturaldearagon.es/bienes-culturales/centro-de-interpretacion-de-la-guerra-civil	718680 4665793
20	Parque de Avinenta la Caballa	1 Atractivo o recurso natural y paisajístico	Llanos	Natural	Manasterio	Sena	Los Monegros	974 107 017	http://www.turismodearagon.com/inicio/genera/villanueva-de-sijena/	728037 4643296
21	Desierto de Montego	1 Recursos históricos monumentales, técnicos, etnológicos y artísticos	Educativos y monumentos	Religiosos	Manasterio	Sena	Los Monegros	974 570 900	http://www.patrimonioculturaldearagon.es/bienes-culturales/centro-de-interpretacion-de-la-guerra-civil	735742 4617676
22	Camp de Navara Señora de las Fuentes	1 Recursos históricos monumentales, técnicos, etnológicos y artísticos	Educativos y monumentos	Religiosos	Manasterio	Sena	Los Monegros	974 570 900	http://www.patrimonioculturaldearagon.es/bienes-culturales/centro-de-interpretacion-de-la-guerra-civil	725195 4624317
23	Castillo de Leraur	1 Atractivo o recurso natural y paisajístico	Educativos y monumentos	Religiosos	Manasterio	Leraur	Hoya de Huesca	974 342 161	http://www.turismo.hoyadehuesca.es/hoyadehuesca-natural/visitas-especiales/los-molinos-los-molinos-de-riego/	689706 4688880
24	Monumento Natural de los Molinos de Riego	1 Recursos históricos monumentales, técnicos, etnológicos y artísticos	Educativos y monumentos	Religiosos	Manasterio	Leraur	Hoya de Huesca	974 342 161	http://www.turismo.hoyadehuesca.es/hoyadehuesca-natural/visitas-especiales/los-molinos-los-molinos-de-riego/	687377 4692772
25	Castell de Hoces (de Santa Maria)	1 Recursos históricos monumentales, técnicos, etnológicos y artísticos	Educativos y monumentos	Religiosos	Manasterio	Hoces	Hoya de Huesca	974 342 161	http://www.hocesaragon.es/monumental_detalle/?central=monos-diseños/	714391 4646622
26	Iglesia de San Miguel de Foces	2 Recursos históricos monumentales, técnicos, etnológicos y artísticos	Educativos y monumentos	Religiosos	Manasterio	Hoces	Hoya de Huesca	628 540 341 / 659 371 702	http://imguias.com/migueldefoces.asp	731772 4669987
27	Monasterio de San Pedro el Viejo	2 Recursos históricos monumentales, técnicos, etnológicos y artísticos	Educativos y monumentos	Religiosos	Manasterio	Hoces	Hoya de Huesca	974 222 387	http://www.sanpedroelviejo.com/	714232 4668384
28	Centro de Interpretación del Geoparque Mundial de la Unesco Sobrarbe - Pirineos	1 Atractivo o recurso natural y paisajístico	Centros de interpretación	Parques de diversion	Manasterio	Hoces	Hoya de Huesca	974 511 025	http://www.geoparquepirineos.com/	758055 4700977
29	Abigona de Barfaly	1 Atractivo o recurso natural y paisajístico	Ciudadales subterráneas	Abigona, balsas	Manasterio	Lacina	Sobrarbe	974 306 006	http://parqueculturaldearagon.com/activa-exposicion-late-exposicion-en-el-ris-vere-late-exposicion-barfaly	749999 4678224
30	Abigona de Gailino	1 Atractivo o recurso natural y paisajístico	Ciudadales subterráneas	Abigona, balsas	Manasterio	Lacina	Sobrarbe	974 306 006	http://parqueculturaldearagon.com/activa-exposicion-late-exposicion-en-el-ris-vere-late-exposicion-gailino	762025 4678221
31	Abigona de Laca Superior	1 Atractivo o recurso natural y paisajístico	Ciudadales subterráneas	Abigona, balsas	Manasterio	Lacina	Sobrarbe	974 306 006	http://parqueculturaldearagon.com/activa-exposicion-late-exposicion-en-el-ris-vere-late-exposicion-lacina-superior	750617 4678332
32	Rel Monumento de San Victorin	1 Recursos históricos monumentales, técnicos, etnológicos y artísticos	Educativos y monumentos	Religiosos	Manasterio	El Puy de Arnaus	Sobrarbe	974 306 006	http://dijaynaciongpusa.com/	764697 4703623
33	Plan	1 Recursos históricos monumentales, técnicos, etnológicos y artísticos	Educativos y monumentos	Civiles	Manasterio	Núcleo urbano tradicional	Sobrarbe	info@haldelacina.net	http://www.haldelacina.net/	773911 4719741
34	San Juan de Plan	1 Recursos históricos monumentales, técnicos, etnológicos y artísticos	Educativos y monumentos	Civiles	Manasterio	Núcleo urbano tradicional	Sobrarbe	info@haldelacina.net	http://www.haldelacina.net/	774565 4720840
35	Gisán	1 Recursos históricos monumentales, técnicos, etnológicos y artísticos	Educativos y monumentos	Civiles	Manasterio	Núcleo urbano tradicional	Sobrarbe	info@haldelacina.net	http://www.haldelacina.net/	773666 4720765
36	Collegia de Santa Maria La Mayor	1 Recursos históricos monumentales, técnicos, etnológicos y artísticos	Educativos y monumentos	Religiosos	Manasterio	Alqueria	Somontano de Barbastre	974 318 940	http://www.alqueria.es/	749915 4673338
37	Rodellar	1 Recursos históricos monumentales, técnicos, etnológicos y artísticos	Educativos y monumentos	Civiles	Manasterio	Núcleo urbano tradicional	Rodellar	974 306 006	http://turismomontana.es/ocio-ve-que-hacer/pueblos/rodellar	746888 4682563
38	Parque Cultural del Rio Vero	1 Atractivo o recurso natural y paisajístico	Parques de diversion	Camping	Manasterio	Somontano de Barbastre	Somontano de Barbastre	974 306 006	http://turismomontana.es/ocio-ve-que-hacer/pueblos/rodellar	753082 4678442
39	Barbastre	1 Recursos históricos monumentales, técnicos, etnológicos y artísticos	Educativos y monumentos	Civiles	Manasterio	Núcleo urbano tradicional	Barbastre	974 308 350	http://barbastre.org/turismo-barbastre	758049 4685809
40	Castillo de Meana	1 Recursos históricos monumentales, técnicos, etnológicos y artísticos	Educativos y monumentos	Militares	Manasterio	Caillón	Cinca Medio	974 417 791	http://www.moneta.es/castillo.html	764714 4644612
41	Fanz	2 Recursos históricos monumentales, técnicos, etnológicos y artísticos	Complejo histórico artístico	Fanz	Manasterio	Caillón	Cinca Medio	974 412 001	http://www.fanz.es/ocio/que-hacer/que-hacer/pueblos/rodellar	769002 4656126
42	Ripa de Alcaica	1 Atractivo o recurso natural y paisajístico	Montañados	Valles	Manasterio	Aldeice de Cinca	Cinca Medio	974 417 791	http://www.fanz.es/ocio/que-hacer/que-hacer/pueblos/rodellar	766483 4621880
43	Masón	1 Recursos históricos monumentales, técnicos, etnológicos y artísticos	Educativos y monumentos	Civiles	Manasterio	Masón	Cinca Medio	974 417 791	http://www.turismodearagon.com/ficha/masnon/	764737 4644780
44	Estación de esquí ARAMON Fomigall	1 Recursos contemporáneos	Complejo deportivo	Estación de esquí	Manasterio	Fomigall	Alto Gállego	974 490 000	http://www.fomigall-pantisona.com/	715008 4739176
45	Estación de esquí ARAMON Pantisona	1 Recursos contemporáneos	Complejo deportivo	Estación de esquí	Manasterio	Pantisona	Alto Gállego	974 490 000	https://www.fomigall-pantisona.com/	722698 4733497
46	Lacina de Añeta	1 Atractivo o recurso natural y paisajístico	Parques de diversion	Observatorio de fauna	Manasterio	Parque de la Añeta	Alto Gállego	974 342 426	http://www.lacina.es/	718336 4730613
47	Bienes Añeta	1 Recursos contemporáneos	Parques de diversion	Parques de diversion	Manasterio	Bienes	Alto Gállego	65 1429 190	http://www.bienesañeta.com/	720224 4722797
48	Tirólina Valle de Lena	1 Recursos contemporáneos	Parques de diversion	Parques de diversion	Manasterio	Hoya de Jaca	Alto Gállego	974 974 461	http://www.tirolinavallelena.com/	720716 4729900
49	Museo Angel Ormaiztegui y Artes de Serrablo	2 Recursos históricos monumentales, técnicos, etnológicos y artísticos	Museos	Etnológico	Manasterio	El Puente de Sabidángu	Alto Gállego	974 484 261	http://www.comarcaallogallego.es/ocio-museo-general-alto-gallego/patrimonio/museos-y-centros-de-interpretacion/museo-angel-ormaitzegui-y-artes-de-sarrablo.aspx	716101 4730150
50	Museo de Dñigo Julio Gavín "Castillo de Lareta"	2 Recursos históricos monumentales, técnicos, etnológicos y artísticos	Museos	Pintura y escultura	Manasterio	Lareta	Alto Gállego	974 482 981	http://www.comarcaallogallego.es/ocio-museo-general-alto-gallego/patrimonio/museos-y-centros-de-interpretacion/museo-dñigo-julio-gavin-castillo-de-lareta.aspx	714903 4731513
51	Ermita de San Bartolomé de Olvan	1 Recursos históricos monumentales, técnicos, etnológicos y artísticos	Educativos y monumentos	Religiosos	Ermita	Olvan	Alto Gállego	974 482 981	http://www.comarcaallogallego.es/ocio-museo-general-alto-gallego/patrimonio/ruta-de-serrablo/ermita-de-san-bartolome-de-olvan.aspx	723647 4723119
52	Iglesia de Santa Eulalia de Sana	2 Recursos históricos monumentales, técnicos, etnológicos y artísticos	Educativos y monumentos	Religiosos	Ermita	Sana	Alto Gállego	974 482 981	http://www.comarcaallogallego.es/ocio-museo-general-alto-gallego/patrimonio/ruta-de-serrablo/iglesia-de-santa-eulalia-de-sana.aspx	722254 4716446
53	Iglesia de San Martín de Olvan	2 Recursos históricos monumentales, técnicos, etnológicos y artísticos	Educativos y monumentos	Religiosos	Ermita	Olvan	Alto Gállego	974 482 981	http://www.comarcaallogallego.es/ocio-museo-general-alto-gallego/patrimonio/ruta-de-serrablo/iglesia-de-san-martin-de-olvan.aspx	721363 4717235
54	Iglesia de Santa Eulalia de Olvan Bajo	2 Recursos históricos monumentales, técnicos, etnológicos y artísticos	Educativos y monumentos	Religiosos	Ermita	Olvan Bajo	Alto Gállego	974 482 981	http://www.comarcaallogallego.es/ocio-museo-general-alto-gallego/patrimonio/ruta-de-serrablo/iglesia-de-santa-eulalia-de-olvan-bajo.aspx	720576 4739046
55	Iglesia de San Juan de Bana	2 Recursos históricos monumentales, técnicos, etnológicos y artísticos	Educativos y monumentos	Religiosos	Ermita	Olvan	Alto Gállego	974 482 981	http://www.comarcaallogallego.es/ocio-museo-general-alto-gallego/patrimonio/ruta-de-serrablo/iglesia-de-san-juan-de-bana.aspx	720571 4715967
56	Iglesia de San Pedro de Larede	2 Recursos históricos monumentales, técnicos, etnológicos y artísticos	Educativos y monumentos	Religiosos	Ermita	Larede	Alto Gállego	974 482 981	http://www.comarcaallogallego.es/ocio-museo-general-alto-gallego/patrimonio/ruta-de-serrablo/iglesia-de-san-pedro-de-larede.aspx	720184 4714006
57	Iglesia de San Andrés de Sana	2 Recursos históricos monumentales, técnicos, etnológicos y artísticos	Educativos y monumentos	Religiosos	Ermita	Sana	Alto Gállego	974 482 981	http://www.comarcaallogallego.es/ocio-museo-general-alto-gallego/patrimonio/ruta-de-serrablo/iglesia-de-san-andres-de-sana.aspx	720314 4710214
58	Iglesia de Santa María de Iza de Bana	2 Recursos históricos monumentales, técnicos, etnológicos y artísticos	Educativos y monumentos	Religiosos	Ermita	Iza de Bana	Alto Gállego	974 482 981	http://www.comarcaallogallego.es/ocio-museo-general-alto-gallego/patrimonio/ruta-de-serrablo/iglesia-de-santa-maria-de-iza-de-bana.aspx	721204 4710040
59	Iglesia de San Juan de Olvan	2 Recursos históricos monumentales, técnicos, etnológicos y artísticos	Educativos y monumentos	Religiosos	Ermita	Olvan	Alto Gállego	974 482 981	http://www.comarcaallogallego.es/ocio-museo-general-alto-gallego/patrimonio/ruta-de-serrablo/iglesia-de-san-juan-de-olvan.aspx	721214 4705457
60	Iglesia de San Martín de Ondeva	2 Recursos históricos monumentales, técnicos, etnológicos y artísticos	Educativos y monumentos	Religiosos	Ermita	Ondeva	Alto Gállego	974 482 981	http://www.comarcaallogallego.es/ocio-museo-general-alto-gallego/patrimonio/ruta-de-serrablo/iglesia-de-san-martin-de-ondeva.aspx	718422 4697999
61	Iglesia de San Pedro de Ondeva	2 Recursos históricos monumentales, técnicos, etnológicos y artísticos	Educativos y monumentos	Religiosos	Ermita	Lacina	Alto Gállego	974 482 981	http://www.comarcaallogallego.es/ocio-museo-general-alto-gallego/patrimonio/ruta-de-serrablo/iglesia-de-san-pedro-de-ondeva.aspx	710088 4699949
62	Iglesia de San Martín de Añeta	2 Recursos históricos monumentales, técnicos, etnológicos y artísticos	Educativos y monumentos	Religiosos	Ermita	Añeta	Alto Gállego	974 482 981	http://www.comarcaallogallego.es/ocio-museo-general-alto-gallego/patrimonio/ruta-de-serrablo/iglesia-de-san-martin-de-olvan.aspx	712642 4703140
63	Balneario de Pantisona	1 Recursos contemporáneos	Centros de salud y recuperación	Balneario	Manasterio	Pantisona	Alto Gállego	974 487 161	http://www.pantisona.com/	726414 4737926
64	Ciudadela de Jaca	1 Recursos históricos monumentales, técnicos, etnológicos y artísticos	Educativos y monumentos	Militar	Manasterio	Jaca	La Jacinita	974 357 157	http://www.ciudadelajaca.es/	706908 4716246
65	Geoparque Mundial de la UNESCO Sobrarbe - Pirineos	1 Atractivo o recurso natural y paisajístico	Parques de diversion	Parques de diversion	Manasterio	Añeta	Sobrarbe	974 518 025	http://www.geoparquepirineos.com/	745191 4715607
66	Desierto del Rio Cinca	1 Atractivo o recurso natural y paisajístico	Rios, arroyos y rambals	Rio cinca alto o medio o bajo	Manasterio	Rio Cinca	Bajo Cinca	974 482 981	http://www.geoparquepirineos.com/	779683 4599387
67	Ermita de Santa Maria	2 Recursos históricos monumentales, técnicos, etnológicos y artísticos	Educativos y monumentos	Religiosos	Ermita	Chalmara	Bajo Cinca	974 482 981	http://www.patrimonioculturaldearagon.es/bienes-culturales/villa-fortanera-eriga-huesca	762300 4619000
68	Villa Fortanera	2 Recursos históricos monumentales, técnicos, etnológicos y artísticos	Yacimientos arqueológicos	Yacimientos históricos	Ermita	Yacimientos arqueológicos	Bajo Cinca	974 470 050	http://www.patrimonioculturaldearagon.es/bienes-culturales/villa-fortanera-eriga-huesca	757455 4605227
69	Huesca	1 Recursos históricos monumentales, técnicos, etnológicos y artísticos	Educativos y monumentos	Civiles	Manasterio	Núcleo urbano tradicional	Huesca	974 292 170	http://www.huescaturismo.com/es/inicio/	714225 4668420

ANEXO III. Clasificación de los Recursos Territoriales Turísticos de López-Olivares

CLASIFICACIÓN DE LOS RTT (López Olivares, D. 2008, 2014)

Categoría A - Atractivo o recurso natural y paisajístico		
TIPO	SUBTIPO 1	SUBTIPO 2
1.1 Montañoso	1.1.1 Monte	1.1.1.1 Zona alta +1500 m.
		1.1.1.2 Zona media 800-1500 m.
		1.1.1.3 Zona baja -800 m.
	1.1.2 Sierra	1.1.2.1 Pico
		1.1.2.2 Peña
		1.1.2.3 Muela
		1.1.2.4 Otros (especificar)
	1.1.3 Valles	1.1.3.1 Amplio
		1.1.3.2 Medio
		1.1.3.3 Angosto o barranco
		1.1.3.4 Quebrado
		1.1.3.5 Abancalado
		1.1.3.6 Sima
1.1.3.7 Hoz		
1.1.3.8 Cañón	1.1.3.8 Cañón	
	1.1.3.9 Otros (especificar)	
1.2 Llano	1.2.1 Natural	
	1.2.2 Cultivado	
1.3 Costas	1.3.1 Baja	1.3.1.1 Arenosa, playa
		1.3.1.2 Cantos
		1.3.1.3 Pantanosa
	1.3.2 Acantilada	1.3.2.1 Acantilado alto +20 m.
		1.3.2.2 Acantilado medio 20-10
		1.3.2.3 Acantilado bajo -10 m.
	1.3.3 Formaciones	1.3.3.1 Cabos litorales
		1.3.3.2 Golfos
		1.3.3.3 Tómbolos
		1.3.3.4 Islas, islotes
1.3.3.5 Barras, restingas	1.3.3.5 Barras, restingas	
	1.3.3.6 Bahías, calas	
	1.3.3.7 Otros (especificar)	
1.4 Zonas acuáticas embalsadas	1.4.1 Lagos	
	1.4.2 Lagunas	
	1.4.3 Zona endorreica	
	1.4.4 Embalse (no natural), pantano	
	1.4.5 Humedales o albuferas	1.4.5.1 En proceso de colmatación
1.4.5.2 Agua permanente		
1.5 Ríos, arroyos y ramblas	1.5.1 Río cauce alto	
	1.5.2 Río cauce medio	
	1.5.3 Río cauce bajo	

	1.5.4 Arroyo	1.5.4.1 Caudal continuo
		1.5.4.2 Caudal discontinuo
	1.5.5 Ramblas	
	1.5.6 Corriente subterránea	1.5.6.1 Corriente continua
		1.5.6.2 Corriente discontinua
1.6 Otras manifestaciones acuáticas	1.6.1 Fuente	1.6.1.1 Termal
		1.6.1.2 Medicinal
	1.6.2 Manantial	
	1.6.3 Cascada, salto de agua	
	1.6.4 Zona de baño natural	
1.7 Cavidades subterráneas	1.7.1 Cuevas	1.7.1.1 Con formaciones
		1.7.1.2 Sin formaciones
	1.7.2 Grutas y cavernas	1.7.2.1 Con formaciones
		1.7.2.2 Sin formaciones
		1.7.2.3 Con río
		1.7.2.4 Sin río
1.7.3 Abrigos, balmas		
1.8 Paisajísticos y de observación	1.8.1 Mirador carretera	
	1.8.2 Panorámica o punto de vista pintoresco	1.8.2.1 Predominio abiótico
		1.8.2.2 Predominio biótico
		1.8.2.3 Predominio antrópico
	1.8.3 Observatorio fenómeno natural	
	1.8.4 Observatorio fauna	1.8.4.1 Mamíferos
		1.8.4.2 Aves
		1.8.4.3 Otros (especificar)
	1.8.5 Observatorio flora	1.8.5.1 Árbol singular
		1.8.5.2 Bosque
1.8.5.3 Plantas		
1.8.5.4 Matorral		
1.8.6 Observatorio de fósiles		
Categoría B - Recursos histórico monumentales, técnicos, etnológicos y artísticos		
2.1 Edificaciones y monumentos	2.1.1 Religiosos	2.1.1.1 Catedral
		2.1.1.2 Iglesia
		2.1.1.3 Convento
		2.1.1.4 Monasterio
		2.1.1.5 Ermita
		2.1.1.6 Campanario
		2.1.1.7 Capilla y oratorio
		2.1.1.8 Calvario
	2.1.2 Civiles	2.1.2.1 Palacios
		2.1.2.2 Ayuntamientos
		2.1.2.3 Lonjas
		2.1.2.4 Cárcel
		2.1.2.5 Núcleo urbano trad.
		2.1.2.6 Otros (especificar)

	2.1.3 Militares	2.1.3.1 Castillos
		2.1.3.2 Murallas
		2.1.3.3 Torres
	2.1.4 Conjunto histórico artístico	
2.2 Obras técnicas	2.2.1 Ingeniería	2.2.1.1 Puente
		2.2.1.2 Presa
	2.2.2 Urbanismo	2.2.2.1 Plaza
		2.2.2.2 Parque
	2.2.3 Fábricas	
	2.2.4 Diseños	
	2.2.5 Centros científicos	2.2.5.1 Jardín botánico
2.2.5.2 Observatorio astronómico		
2.2.5.3 Otros		
2.2.6 Otros (especificar)		
2.3 Yacimientos arqueológicos	2.3.1 Yacimientos históricos	
	2.3.2 Pinturas rupestres	
2.4 Etnológicos	2.4.1 Casas	
	2.4.2 Masías	
	2.4.3 Hornos	
	2.4.4 Molinos	
	2.4.5 Almazaras	
	2.4.6 Corrales	
	2.4.7 Pajares	
	2.4.8 Neveras	
2.5 Museos	2.5.1 Historia	
	2.5.2 Etnológicos	
	2.5.3 Cerámica	
	2.5.4 Pintura y escultura	
	2.5.5 Orfebrería	
	2.5.6 Parroquiales	
	2.5.7 de Ciencias Naturales	
	2.5.8 Otros	
2.6 Obras de arte	2.6.1 Pintura	
	2.6.2 Escultura	
	2.6.3 Orfebrería	
	2.6.4 Cerámica	
	2.6.5 Tapices	
	2.6.6 Retablos	
Categoría C - Recursos artesanos y gastronómicos		
3.1 Artesanía	3.1.1 Cerámica	
	3.1.2 Alfarería	
	3.1.3 Tejidos	
	3.1.4 Indumentaria	
	3.1.5 Metal-Forja	
	3.1.6 Madera, corcho, mueble	

2.7 Cercos +
de distribución

	3.1.7 Cestería	
	3.1.8 Cuero, piel, marroquinería	
	3.1.9 Piedra, cantería	
	3.1.10 Cristal	
	3.1.11 Bisutería y joyería	
	3.1.12 Alimentación	3.1.12.1 Aceite
		3.1.12.2 Quesos
		3.1.12.3 Miel
		3.1.12.4 Embutido
		3.1.12.5 Vino
		3.1.12.6 Otros
	3.1.13 Calzado	
	3.1.14 Otros	
3.2 Gastronomía	3.2.1 Gastronomía popular	
	3.2.2 Gastronomía festiva	
Categoría D - Folklore, fiestas, acontecimientos programados, intangibles y referenciales		
4.1 Folklore	4.1.1 Música	
	4.1.2 Canciones	
	4.1.3 Danzas y bailes	
4.2 Fiestas	4.2.1 Fiestas religiosas	4.2.1.1 Patronales
		4.2.1.2 Romerías
	4.2.2 Fiestas populares	
	4.2.3 Otras fiestas	
4.3 Ferias y mercados	4.3.1 Locales	
	4.3.2 Comarcales	
	4.3.3 Ámbito regional	
4.4 Acontecimientos programados	4.4.1 Artísticos	4.4.1.1 Música
		4.4.1.2 Teatro
		4.4.1.3 Festivales
		4.4.1.4 Otros (especificar)
	4.4.2 Deportivos	
	4.4.3 Otros	4.4.3.1 Concursos
		4.4.3.2 Convenciones y congresos
		4.4.3.3 Exposiciones
		4.4.3.4 Festejos
4.4.3.5 Otros		
4.5 Intangibles y referenciales		

MAPA TURÍSTICO DE LA PROVINCIA DE HUESCA



- Cartuja** Principales atractivos turísticos
- Ermita
 - Museo
 - Bien de Interés Cultural o Monumento
 - Iglesia
 - Conjunto Histórico
 - Centro de Interpretación

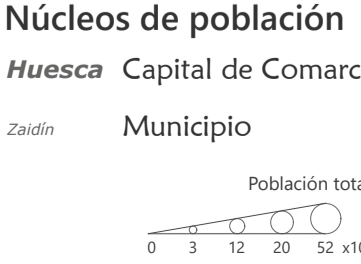
Rocafort Atractivos turísticos de interés

Tipologías de turismo

- Gastronómico
- Natural
- Deporte y aventura
- Cultural

- Grandes Dominios del Paisaje**
- Espacios Naturales Protegidos
 - Límite del Geoparque de El Sobrarbe
 - Embalses y lagunas
 - Ríos
 - Autovía / Autopista
 - Resto de carreteras

- Núcleos de población**
- Huesca Capital de Comarca
 - Municipio



- Senderos Turísticos**
- GR 1
 - GR 15
 - GR 65
 - Camino de Santiago
 - GR 11
 - GR 17



Fuentes de Información:
 Instituto Geográfico Nacional (IGN)
 Diputación Provincial de Huesca (DPH)
 Infraestructura de Datos Espaciales de Aragón (IDEARAGON)
 Autora: María Caudevilla Lambán
 Septiembre, 2019



ANEXO V. Observaciones realizadas por TUHUESCA para el mapa.

Varias observaciones al “Mapa turístico de la provincia de Huesca”

- No aparece la marca turística “Huesca la Magia”
- Las carreteras deberían ser trazados más reales y no tan rectos generando confusión con las vías de tren.
 - o Podrían asemejarse al mapa de “Huesca La Magia en ruta”
- El paso con Francia debería ser más sutil, y además incluso poder poner algún atractivo de Francia, ya que hemos trabajado esto en Pirineos Road Trip y estamos creando un espacio común turístico.
- Colores del mapa creo que confunden
 - o La información de las leyendas de los colores confunde
- Los colores de las tipologías de turismo los vemos innecesarios
- Las rutas de los GR y camino de Santiago no deberían ser tan gruesas o con tanta importancia en el mapa confundiendo con trazados de carretera.
- Los atractivos turísticos como las iglesias del Serrablo deberían marcarse como una y añadir un número que coincida con la explicación de la ruta en la parte trasera del mapa.
- Consideramos que el icono de los 6 senderos de GR adquiere una importancia que no corresponde con todo lo demás.
- Los atractivos turísticos deberían enumerarse con números después deberían verse por detrás del mapa con explicación
 - o Estos atractivos deberían corresponderse con las guías turísticas que ha editado la diputación provincial.
- Por muy atractivo turístico que sea el descenso del Cinca, es un día, y no lo es... y aparece en el mapa.
- Deberíamos poner un QR con más información al blog de Huesca la Magia, y a las webs de cada información.

ANEXO VI. Encuesta técnica por *Google Forms***DISEÑO DE UN MAPA DE PROMOCIÓN TURÍSTICA
PARA LA PROVINCIA DE HUESCA**

¡LEE CON ATENCIÓN!

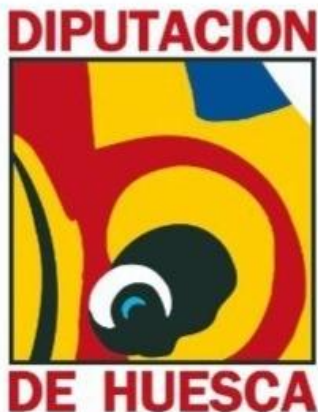
Las afirmaciones y preguntas de esta encuesta están relacionadas con el diseño de un mapa para la promoción de recursos turísticos territoriales en Huesca.

El mapa ha sido desarrollado en colaboración con agentes turísticos de la Administración Pública y el principal objetivo es dar a conocer atractivos turísticos consolidados y emergentes del territorio, así como servir de guía a los visitantes.

El presente cuestionario está diseñado para un público especializado, por lo que las preguntas que aparecen están relacionadas con los principios de diseño cartográfico así como con las reglas de excelencia gráfica.

¡Muchas gracias por tu tiempo!

*Obligatorio

**Información estadística**

El cuestionario es totalmente anónimo y las respuestas se analizarán y emplearán para realizar cambios en el modelo presentado.

1. Edad *

Marca solo un óvalo.

- 18 - 25
- 26 - 33
- 33 - 40
- > 40

2. País *

Marca solo un óvalo.

- España
- Otro

3. Comunidad Autónoma

Marca solo un óvalo.

- Andalucía
- Aragón
- Principado de Asturias
- Baleares
- Canarias
- Cantabria
- Castilla-La Mancha
- Castilla y León
- Cataluña
- Extremadura
- Galicia
- La Rioja
- Comunidad de Madrid
- Región de Murcia
- Comunidad Foral de Navarra
- País Vasco
- Comunidad Valenciana

4. Provincia*Marca solo un óvalo.*

- A Coruña
- Álava
- Albacete
- Alicante
- Almería
- Asturias
- Ávila
- Badajoz
- Baleares
- Barcelona
- Burgos
- Cáceres
- Cádiz
- Cantabria
- Castellón
- Ciudad Real
- Córdoba
- Cuenca
- Girona
- Granada
- Guadalajara
- Gipuzkoa
- Huelva
- Huesca
- Jaén
- La Rioja
- Las Palmas
- León
- Lérida
- Lugo
- Madrid
- Málaga
- Murcia
- Navarra
- Ourense
- Palencia
- Pontevedra
- Salamanca
- Segovia
- Sevilla
- Soria

- Tarragona
- Santa Cruz de Tenerife
- Teruel
- Toledo
- Valencia
- Valladolid
- Vizcaya
- Zamora
- Zaragoza

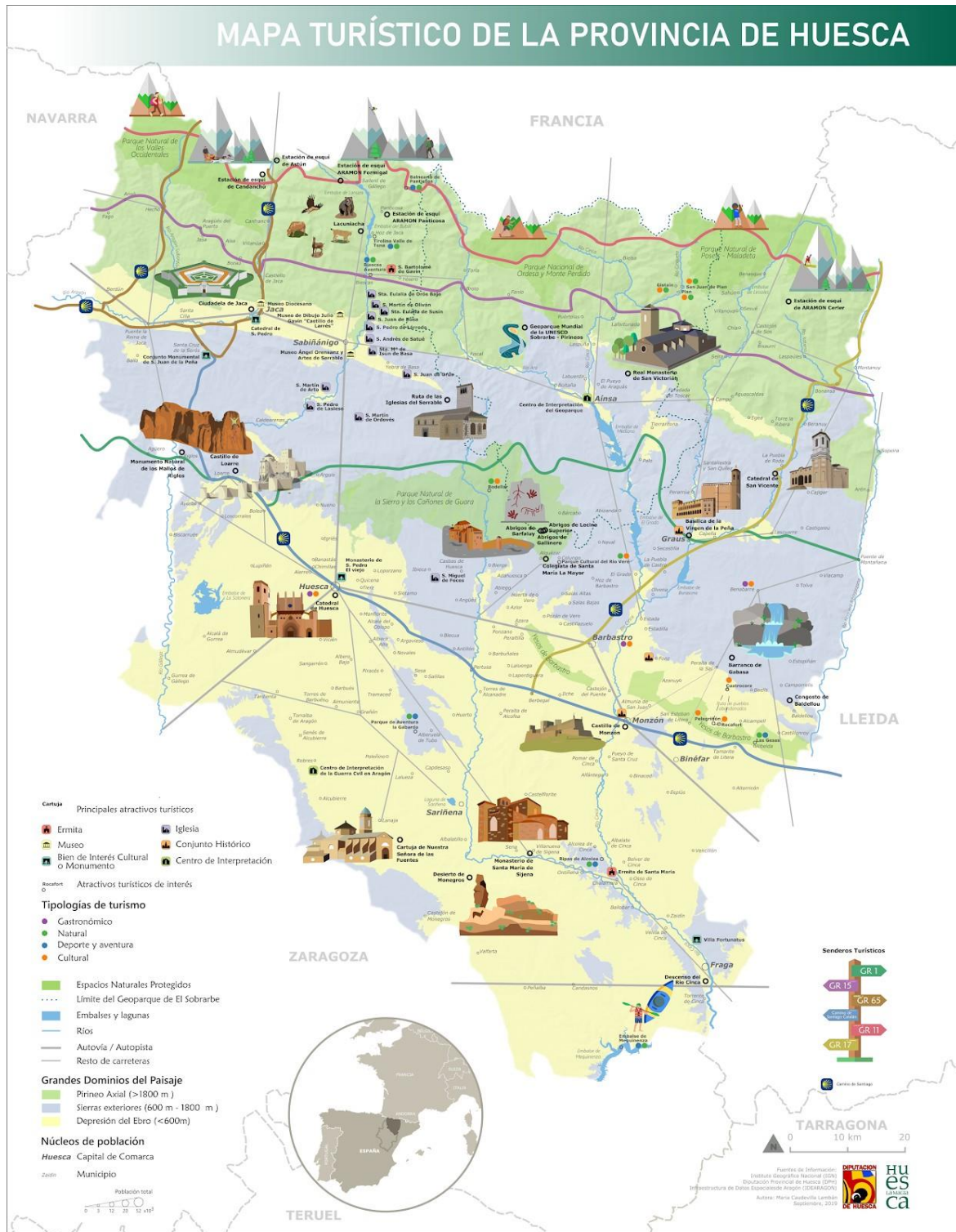
5. Nivel de estudios terminados *

Marca solo un óvalo.

- Sin estudios / estudios primarios
- Estudios secundarios (Bachiller / Formación Profesional)
- Estudios superiores (Universitarios / Formación Profesional Superior)
- Estudios Postuniversitarios (Master / Doctorado)
- Otro: _____

Encuesta

Mira detenidamente el siguiente mapa (si no lo ves bien puedes descargarlo en .pdf y hacer zoom (a veces cuesta que se cargue). El enlace de descarga es el siguiente: https://drive.google.com/open?id=1soGdjSKJcJEzf_UqgpQwj2xp49JVNO8h). A continuación se exponen algunas preguntas que deberás contestar. A continuación se exponen algunas afirmaciones y tendrás que seleccionar tu grado de acuerdo o desacuerdo con las mismas. Después hay algunas preguntas que deberás contestar.



6. Es un mapa que se ajusta al principio de claridad, es decir, es sencillo, legible y visualmente agradable. *

Marca solo un óvalo.

1 2 3 4 5

Totalmente en desacuerdo

Totalmente de acuerdo

- 7. Es un mapa ordenado, en el sentido que existe una disposición de los elementos que consigue conducir la lectura del mapa por parte del usuario de forma coherente, es decir, primero se visualiza la composición principal (el mapa en sí), después el título que explica el contenido del mapa y seguidamente la leyenda que permite al lector decodificar ese contenido. ***

Siendo: 1 (Totalmente en desacuerdo), 2 (En desacuerdo), 3 (Ni en acuerdo, ni en desacuerdo), 4 (En acuerdo), 5 (Totalmente de acuerdo)

Marca solo un óvalo.

	1	2	3	4	5	
Totalmente en desacuerdo	<input type="radio"/>	<input type="radio"/>	<input type="radio"/>	<input type="radio"/>	<input type="radio"/>	Totalmente de acuerdo

- 8. Es un mapa que se ajusta al principio de armonía, es decir, el mapa funciona como una unidad coherente organizada, resulta atractivo, es funcional en su cometido y es estéticamente agradable. ***

Siendo: 1 (Totalmente en desacuerdo), 2 (En desacuerdo), 3 (Ni en acuerdo, ni en desacuerdo), 4 (En acuerdo), 5 (Totalmente de acuerdo)

Marca solo un óvalo.

	1	2	3	4	5	
Totalmente en desacuerdo	<input type="radio"/>	<input type="radio"/>	<input type="radio"/>	<input type="radio"/>	<input type="radio"/>	Totalmente de acuerdo

- 9. Es un mapa que se ajusta al principio de contraste, así pues, los elementos plenamente turísticos de la cartografía (atractivos y senderos turísticos) tienen un peso visual mayor y destacan por encima del resto de elementos. ***

Siendo: 1 (Totalmente en desacuerdo), 2 (En desacuerdo), 3 (Ni en acuerdo, ni en desacuerdo), 4 (En acuerdo), 5 (Totalmente de acuerdo)

Marca solo un óvalo.

	1	2	3	4	5	
Totalmente en desacuerdo	<input type="radio"/>	<input type="radio"/>	<input type="radio"/>	<input type="radio"/>	<input type="radio"/>	Totalmente de acuerdo

- 10. Es un mapa que se ajusta al principio de equilibrio, esto es, es un mapa eficazmente terminado, puesto que no existen desentonaciones en la selección de colores, las diferentes ilustraciones e iconos guardan relación de tamaño, no hay elementos desalineados, etc. ***

Siendo: 1 (Totalmente en desacuerdo), 2 (En desacuerdo), 3 (Ni en acuerdo, ni en desacuerdo), 4 (En acuerdo), 5 (Totalmente de acuerdo)

Marca solo un óvalo.

	1	2	3	4	5	
Totalmente en desacuerdo	<input type="radio"/>	<input type="radio"/>	<input type="radio"/>	<input type="radio"/>	<input type="radio"/>	Totalmente de acuerdo

- 11. Considero que la cartografía se adapta a un público general, siendo legible y comprensible para cualquier usuario ***

Siendo: 1 (Totalmente en desacuerdo), 2 (En desacuerdo), 3 (Ni en acuerdo, ni en desacuerdo), 4 (En acuerdo), 5 (Totalmente de acuerdo)

Marca solo un óvalo.

	1	2	3	4	5	
Totalmente en desacuerdo	<input type="radio"/>	<input type="radio"/>	<input type="radio"/>	<input type="radio"/>	<input type="radio"/>	Totalmente de acuerdo

12. Creo que el mapa es persuasivo a la hora de promocionar recursos territoriales turísticos en la provincia de Huesca *

Siendo: 1 (Totalmente en desacuerdo), 2 (En desacuerdo), 3 (Ni en acuerdo, ni en desacuerdo), 4 (En acuerdo), 5 (Totalmente de acuerdo)

Marca solo un óvalo.

	1	2	3	4	5	
Totalmente en desacuerdo	<input type="radio"/>	<input type="radio"/>	<input type="radio"/>	<input type="radio"/>	<input type="radio"/>	Totalmente de acuerdo

13. Pienso que el mapa es preciso a la hora de geolocalizar recursos *

Siendo: 1 (Totalmente en desacuerdo), 2 (En desacuerdo), 3 (Ni en acuerdo, ni en desacuerdo), 4 (En acuerdo), 5 (Totalmente de acuerdo)

Marca solo un óvalo.

	1	2	3	4	5	
Totalmente en desacuerdo	<input type="radio"/>	<input type="radio"/>	<input type="radio"/>	<input type="radio"/>	<input type="radio"/>	Totalmente de acuerdo

14. Teniendo en cuenta que es una cartografía turística de promoción, ¿crees que cumple con su objetivo? *

Siendo: 1 (Totalmente en desacuerdo), 2 (En desacuerdo), 3 (Ni en acuerdo, ni en desacuerdo), 4 (En acuerdo), 5 (Totalmente de acuerdo)

Marca solo un óvalo.

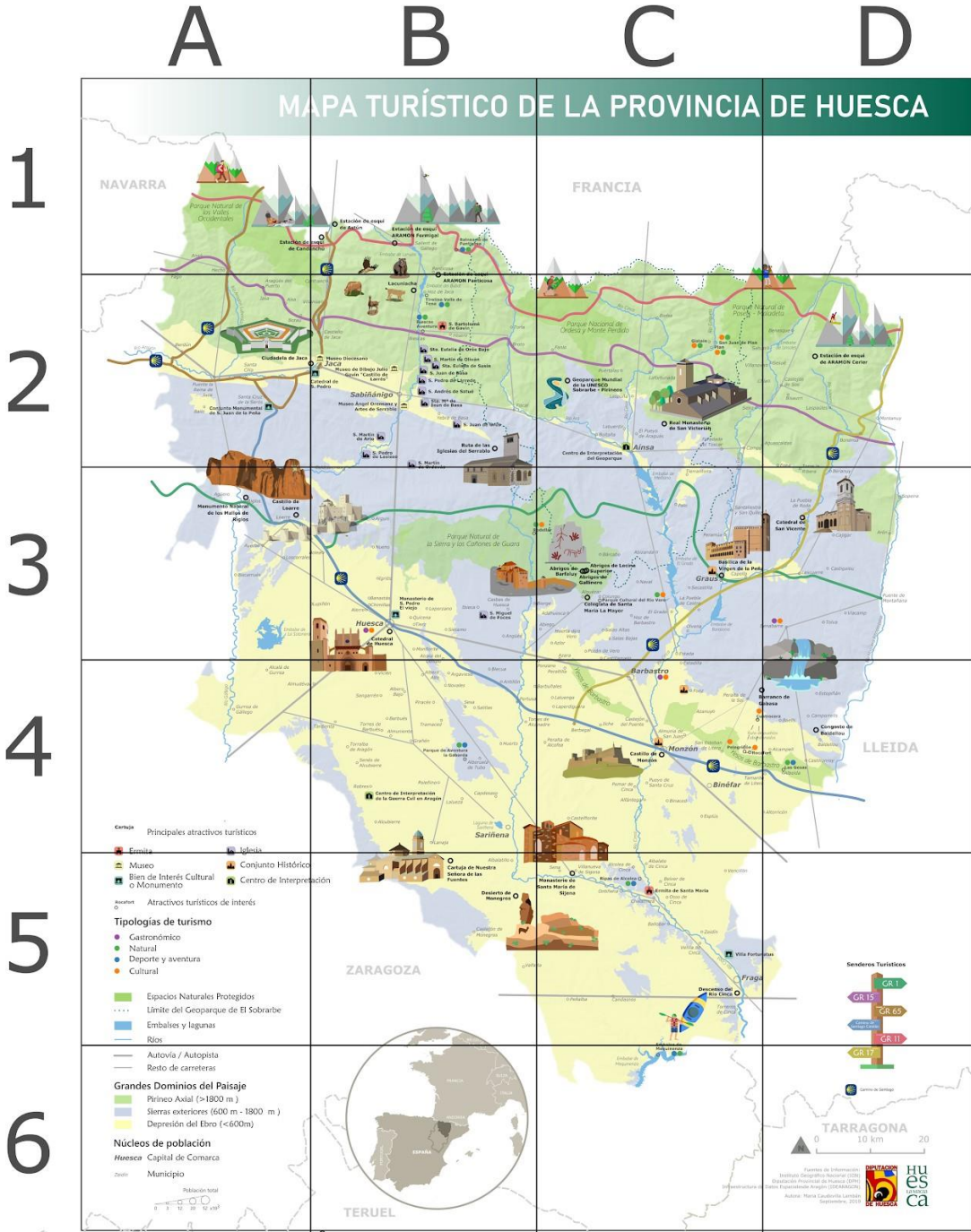
	1	2	3	4	5	
Totalmente en desacuerdo	<input type="radio"/>	<input type="radio"/>	<input type="radio"/>	<input type="radio"/>	<input type="radio"/>	Totalmente de acuerdo

Encuesta

A continuación, se muestra de nuevo el mapa pero ahora con grids dibujados sobre él. Recuerda que puedes descargar el mapa en .pdf en el siguiente enlace: https://drive.google.com/open?id=1soGdjSKJcJEzf_UqgpQwj2xp49JVNO8h para verlo con más resolución.

15. ¿Qué cuadrante o cuadrantes te resultan menos agradables visualmente?, ya sea por saturación o falta de elementos, por los colores o tamaños empleados, etc. *

Selecciona hasta tres y explica el porqué de cada uno de ellos.



Selecciona todos los que correspondan.

- A1
- A2
- A3
- A4
- A5
- A6
- B1
- B2
- B3
- B4
- B5

- B6
- C1
- C2
- C3
- C4
- C5
- C6
- D1
- D2
- D3
- D4
- D5
- D6

16. ¿Por qué? *

17. Selecciona aquellas características o elementos con los que cuenta la cartografía y que consideres que ayudan a transmitir el mensaje y conseguir el objetivo del mapa (promocionar los recursos turísticos de la provincia y servir de guía y herramienta a los viajeros) *

Selecciona como máximo 3

Selecciona todos los que correspondan.

- El modo en que se han representado los senderos turísticos.
- La capacidad de promoción, persuasión y comunicación del mapa.
- El modo en que se han representado las vías de acceso.
- Diseño gráfico de las ilustraciones e iconos que representan a los atractivos turísticos.
- Paleta de colores empleada.
- La distribución organizada de los componentes de la cartografía.
- Tipografía usada.
- La precisión en la geolocalización de los elementos.
- Otro: _____

18. Ahora, selecciona aquellas características o elementos que no están presentes en la cartografía y creas que sería necesario implementar *

Selecciona como máximo 3

Selecciona todos los que correspondan.

- Servicios turísticos (alojamiento, restauración) y paraturísticos (hospitales, comercios, gasolineras, etc).
- Etiquetas de los nombres de las carreteras.
- Definición de los límites administrativos comarcales.
- Realidad aumentada (AR - Augmented Reality) aplicada a la cartografía
- Código QR con enlace a un visor cartográfico dinámico, con más detalle e información acerca de los recursos.
- Una aplicación móvil gamificada que incorpore un mapa dinámico, un juego con realidad aumentada basado en rutas turísticas por la provincia, y la agenda geolocalizada de eventos.
- Otro: _____

19. Para finalizar, realiza alguna sugerencia o comentario que creas relevante para complementar el proyecto

ANEXO VII. Encuesta público general por *Google Forms*

DISEÑO DE UN MAPA DE PROMOCIÓN TURÍSTICA PARA LA PROVINCIA DE HUESCA

¡LEE CON ATENCIÓN!

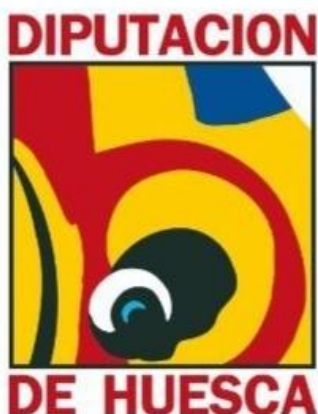
Las afirmaciones y preguntas de la encuesta están relacionadas con un mapa para la promoción de recursos turísticos territoriales en Huesca.

El mapa ha sido desarrollado en colaboración con agentes turísticos de la Administración Pública y el principal objetivo es dar a conocer atractivos turísticos consolidados y emergentes del territorio, así como servir de guía a los visitantes.

El presente cuestionario está diseñado para un público general por lo que las preguntas que aparecen están relacionadas con la interpretación y manejabilidad del mapa.

¡Muchas gracias por tu tiempo!

*Obligatorio



Información estadística

El cuestionario es totalmente anónimo y las respuestas se analizarán y emplearán para realizar cambios en el modelo presentado.

1. Edad *

Marca solo un óvalo.

- 18 - 25
- 26 - 33
- 33 - 40
- > 40

2. País *

Marca solo un óvalo.

- España
- Otro

3. Comunidad Autónoma

Marca solo un óvalo.

- Andalucía
- Aragón
- Principado de Asturias
- Baleares
- Canarias
- Cantabria
- Castilla-La Mancha
- Castilla y León
- Cataluña
- Extremadura
- Galicia
- La Rioja
- Comunidad de Madrid
- Región de Murcia
- Comunidad Foral de Navarra
- País Vasco
- Comunidad Valenciana

4. Provincia*Marca solo un óvalo.*

- A Coruña
- Álava
- Albacete
- Alicante
- Almería
- Asturias
- Ávila
- Badajoz
- Baleares
- Barcelona
- Burgos
- Cáceres
- Cádiz
- Cantabria
- Castellón
- Ciudad Real
- Córdoba
- Cuenca
- Girona
- Granada
- Guadalajara
- Gipuzkoa
- Huelva
- Huesca
- Jaén
- La Rioja
- Las Palmas
- León
- Lérida
- Lugo
- Madrid
- Málaga
- Murcia
- Navarra
- Ourense
- Palencia
- Pontevedra
- Salamanca
- Segovia
- Sevilla
- Soria

- Tarragona
- Santa Cruz de Tenerife
- Teruel
- Toledo
- Valencia
- Valladolid
- Vizcaya
- Zamora
- Zaragoza

5. Nivel de estudios terminados *

Marca solo un óvalo.

- Sin estudios / estudios primarios
- Estudios secundarios (Bachiller / Formación Profesional)
- Estudios superiores (Universitarios / Formación Profesional Superior)
- Estudios Postuniversitarios (Master / Doctorado)
- Otro: _____

Encuesta

Mira detenidamente el siguiente mapa (si no lo ves bien puedes descargarlo en .pdf y hacer zoom (a veces cuesta que se cargue). El enlace de descarga es el siguiente: https://drive.google.com/open?id=1soGdjSKJcJEzf_UqgpQwj2xp49JVNO8h). A continuación se exponen algunas preguntas que deberás contestar.

7. Tras ver el mapa, ¿te apetece conocer algún atractivo turístico nuevo? *

Marca solo un óvalo.

Sí

No

8. Selecciona los atractivos que más te atraigan después de verlos sobre el mapa *

Selecciona exactamente 3 atractivos turísticos
Selecciona todos los que correspondan.

- Estación de esquí ARAMON Panticosa
- Monasterio de San Pedro El Viejo
- Barbastro
- Ripas de Alcolea
- Iglesia de San Martín de Ordovés
- Iglesia de San Andrés de Satué
- Descenso del Río Cinca
- Ciudadela de Jaca
- Estación de esquí de ARAMON Cerler
- Abrigos de Lecina Superior
- Iglesia de San Pedro de Lárrede
- Barranco de Gabasa
- Huesca
- Balneario de Panticosa
- San Juan de Plan
- Tirolina Valle de Tena
- Catedral de San Pedro
- Parque Cultural del Río Vero
- Iglesia de San Martín de Arto
- Monzón
- Monumento Natural de los Mallos de Riglos
- Estación de esquí de Candanchú
- Museo Diocesano
- Ermita de San Bartolomé de Gavín
- Desierto de Monegros
- Centro de Interpretación de la Guerra Civil en Aragón
- Gistaín
- Embalse de Mequinzenza
- Plaza Mayor
- Iglesia de San Juan de Orús
- Centro de Interpretación del Geoparque Mundial de la Unesco Sobrarbe - Pirineos
- Cuatrocorz
- Catedral de San Vicente
- Real Monasterio de San Victorián
- Iglesia de San Pedro de Lasieso
- Biescas Aventura
- Museo Ángel Orensanz y Artes de Serrablo
- Iglesia de Santa Eulalia de Susín
- Catedral de Huesca (de Santa María)
- Monasterio de Santa María de Sijena

- Iglesia de Santa Eulalia de Orós Bajo
- Las Gesas
- Lacuniacha
- Plan
- Congosto Baldellou
- Basílica de la Virgen de la Peña
- Rocafort
- Geoparque Mundial de la UNESCO Sobrarbe - Pirineos
- Villa Fortunatus
- Ermita de Santa María
- Parque de Aventura la Gabarda
- Castillo de Loarre
- Iglesia de San Miguel de Foces
- Museo de Dibujo Julio Gavín "Castillo de Larrés"
- Castillo de Monzón
- Iglesia de Santa María de Isún de Basa
- Estación de esquí de Astún
- Rodellar
- Colegiata de Santa María La Mayor
- Pelegrión
- Benabarre
- Iglesia de San Juan de Busa
- Estación de esquí ARAMON Fromigal
- Abrigos de Barfaluy
- Fonz
- Iglesia de San Martín de Oliván
- Conjunto Monumental de San Juan de la Peña
- Abrigos de Gallinero
- Cartuja de Nuestra Señora de las Fuentes

9. Busca el siguiente recurso “Ruta de pueblos abandonados” ¿cuánto tiempo has tardado en encontrarlo? *

Marca solo un óvalo.

- Menos de 20 segundos
- De 21 a 40 segundos
- De 41 segundos a 1 minuto
- Más de un minuto

10. Busca el siguiente recurso “Centro de Interpretación del Geoparque Sobrarbe Pirineos” ¿cuánto tiempo has tardado en encontrarlo? *

Marca solo un óvalo.

- Menos de 20 segundos
- De 21 a 40 segundos
- De 41 segundos a 1 minuto
- Más de un minuto

11. Busca el siguiente recurso “Monasterio de Santa Maria de Sijena” ¿cuánto tiempo has tardado en encontrarlo? *

Marca solo un óvalo.

- Menos de 20 segundos
- De 21 a 40 segundos
- De 41 segundos a 1 minuto
- Más de un minuto

12. Imagina que quieres hacer una ruta por carretera por la provincia empleando este mapa, ¿qué información echas en falta para poder hacer tu viaje? *

Selecciona al menos 1

Selecciona todos los que correspondan.

- Una fiel representación de las carreteras
- Las señales de identificación de las carreteras (sus nombres)
- Localización de áreas de servicio
- La dirección que toman algunas carreteras
- Otro: _____

13. El mapa podría servirme de guía antes de mi viaje a la provincia porque me informa de atractivos turísticos que me interesan. *

Siendo: 1 (Totalmente en desacuerdo), 2 (En desacuerdo), 3 (Ni en acuerdo, ni en desacuerdo), 4 (En acuerdo), 5 (Totalmente de acuerdo)

Marca solo un óvalo.

1	2	3	4	5	
Totalmente en desacuerdo	<input type="radio"/>	<input type="radio"/>	<input type="radio"/>	<input type="radio"/>	<input type="radio"/> Totalmente de acuerdo

14. Para finalizar...Lo que más me ha gustado del mapa es..**Marca solo un óvalo por fila.*

	Totalmente en desacuerdo	En desacuerdo	Ni de acuerdo, ni en desacuerdo	De acuerdo	Totalmente de acuerdo
La elección de los colores empleados.	<input type="radio"/>	<input type="radio"/>	<input type="radio"/>	<input type="radio"/>	<input type="radio"/>
Las ilustraciones y los iconos que representan atractivos turísticos.	<input type="radio"/>	<input type="radio"/>	<input type="radio"/>	<input type="radio"/>	<input type="radio"/>
Es fácil de leer y comprender.	<input type="radio"/>	<input type="radio"/>	<input type="radio"/>	<input type="radio"/>	<input type="radio"/>
La distribución de los elementos en el mapa que me parece atractiva.	<input type="radio"/>	<input type="radio"/>	<input type="radio"/>	<input type="radio"/>	<input type="radio"/>
Representación de las carreteras	<input type="radio"/>	<input type="radio"/>	<input type="radio"/>	<input type="radio"/>	<input type="radio"/>
Representación de los senderos turísticos	<input type="radio"/>	<input type="radio"/>	<input type="radio"/>	<input type="radio"/>	<input type="radio"/>

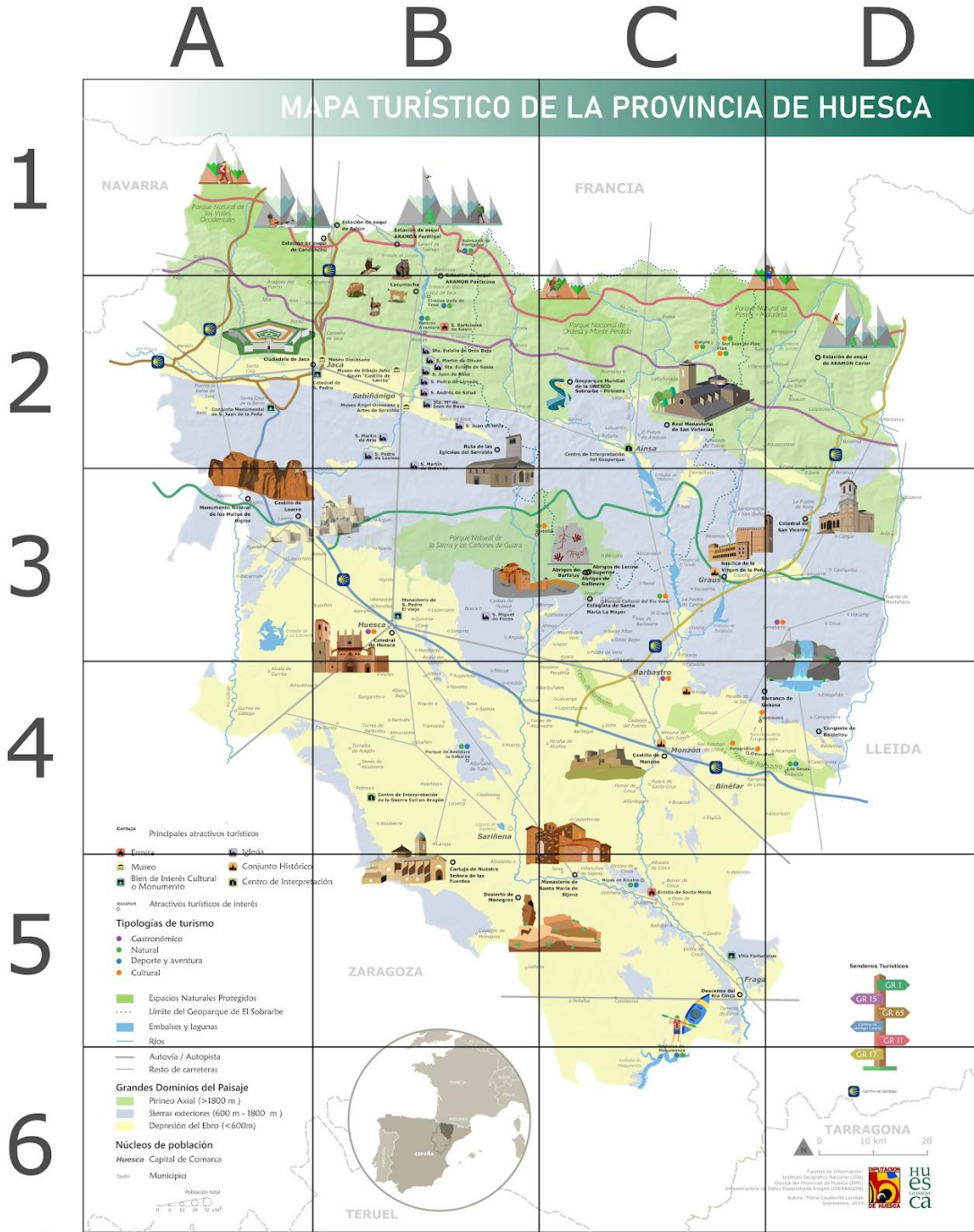
15. Expón algún otro aspecto del mapa que te haya gustado (si lo hay)

Encuesta

A continuación, se muestra de nuevo el mapa pero ahora con líneas dibujadas sobre él. Recuerda que puedes descargar el mapa en .pdf en el siguiente enlace: https://drive.google.com/open?id=1soGdjSKJcJEzf_UqgpQwj2xp49JVNO8h para verlo con más resolución.

16. ¿Qué cuadrante es el que más capta tu atención? *

Escoge hasta tres opciones



Selecciona todos los que correspondan.

- A1
- A2
- A3
- A4
- A5
- A6
- B1
- B2
- B3
- B4
- B5

- B6
- C1
- C2
- C3
- C4
- C5
- C6
- D1
- D2
- D3
- D4
- D5
- D6

17. ¿Por qué? *

Explica por qué has seleccionado cada uno de los cuadrantes.

18. Ahora, selecciona hasta 3 cosas que no están en el mapa pero que creas que sería interesante añadir *

Selecciona como máximo 3

Selecciona todos los que correspondan.

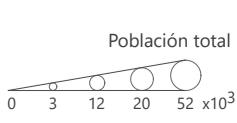
- Etiquetas de los nombres de las carreteras.
- Servicios turísticos (alojamiento, restauración, comercios, gasolineras, etc).
- Las comarcas de la provincia
- Una aplicación móvil con un juego de realidad aumentada (tipo Pokemon GO) basado en rutas turísticas por la provincia y la agenda de eventos de cada localidad.
- Realidad aumentada aplicada al mapa (visualización en 3D de los atractivos)
- Código QR (accesible mediante la cámara del móvil) con un enlace a un mapa con más detalle e información acerca de los atractivos (tipo Google Maps)
- Otro: _____

MAPA TURÍSTICO DE LA PROVINCIA DE HUESCA



- Cartuja** Principales atractivos turísticos
- Ermita
 - Museo
 - Bien de Interés Cultural o Monumento
 - Iglesia
 - Conjunto Histórico
 - Centro de Interpretación
- Rocafort** Atractivos turísticos de interés
- Rocafort
- Tipologías de turismo**
- Gastronómico
 - Natural
 - Deporte y aventura
 - Cultural

- Grandes Dominios del Paisaje**
- Pirineo Axial (>1800 m)
 - Sierras exteriores (600 m - 1800 m)
 - Depresión del Ebro (<600m)
- Núcleos de población**
- Huesca Capital de Comarca
 - Zaidín Municipio



- Senderos Turísticos**
- GR 1
 - GR 15
 - GR 65
 - Camino de Santiago
 - GR 11
 - GR 17
- Camino de Santiago



Fuentes de Información:
 Instituto Geográfico Nacional (IGN)
 Diputación Provincial de Huesca (DPH)
 Infraestructura de Datos Espaciales de Aragón (IDEARAGON)
 Autora: María Caudevilla Lambán
 Septiembre, 2019

